

## ورشة عمل توجيهية عن التصحيح الآلي وطريقة التعامل مع ورقة إجابات الاختبارات الوطنية نافس



### تم تحميل هذا الملف من موقع المناهج السعودية

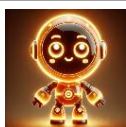
موقع المناهج ← المناهج السعودية ← ملفات ← الاختبارات ← الفصل الثاني ← ملفات متنوعة ← الملف

تاريخ إضافة الملف على موقع المناهج: 2026-01-29 11:20:53

ملفات اكتب للمعلم اكتب للطالب ااختبارات الكترونية ااختبارات ا حلول ا عروض بوربوينت ا أوراق عمل  
منهج انجليزي ا ملخصات وتقارير ا مذكرات وبنوك ا الامتحان النهائي ا للمدرس

المزيد من مادة  
الاختبارات:

### التواصل الاجتماعي بحسب ملفات



صفحة المناهج  
السعودية على  
فيسبوك

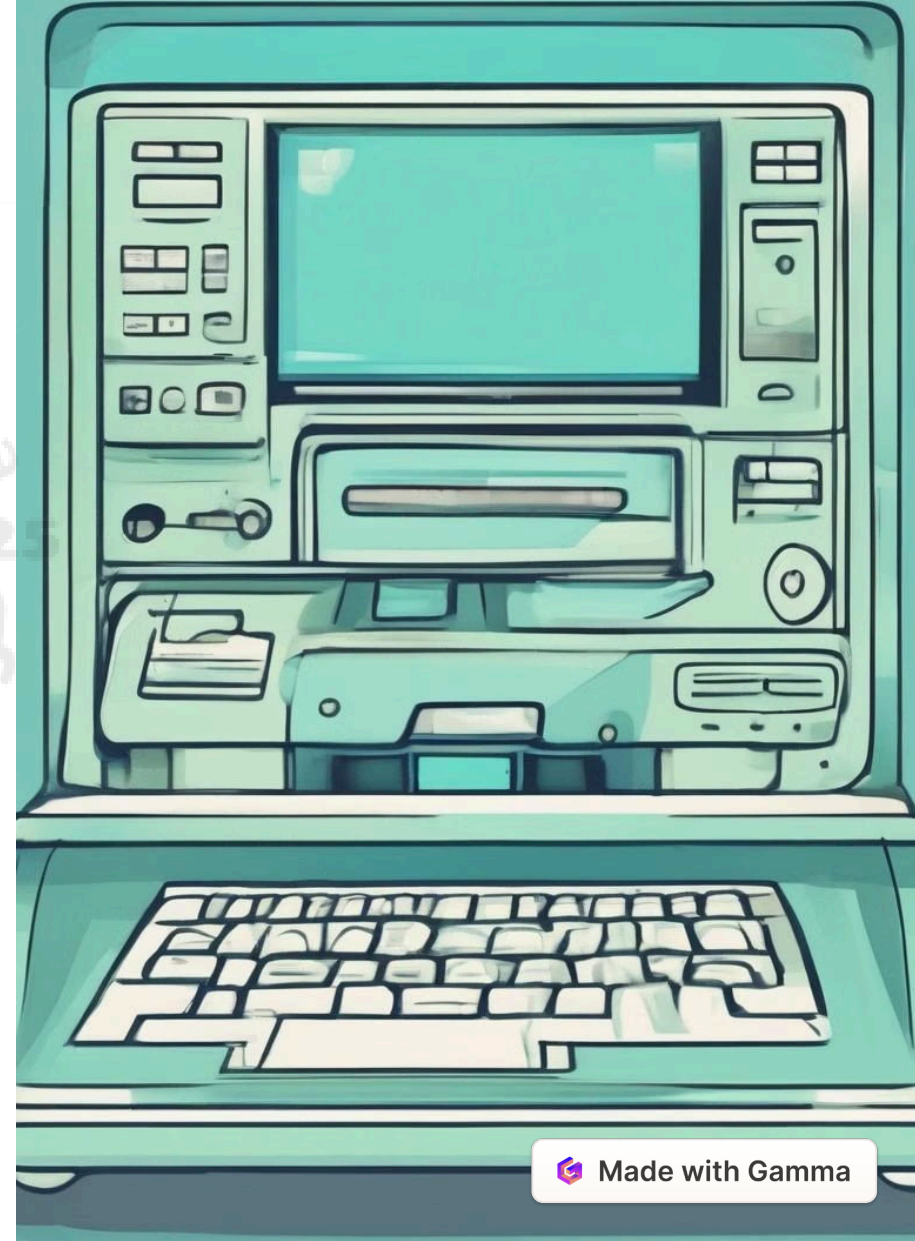
### المزيد من الملفات بحسب ملفات والمادة الاختبارات في الفصل الثاني

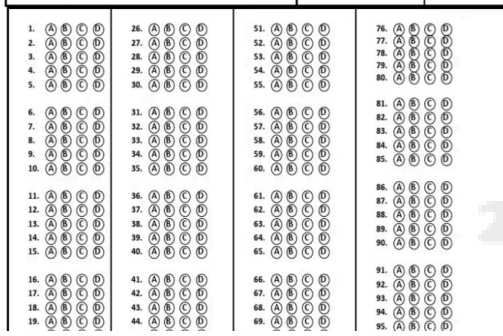
نشرة تعريفية لأولياء الأمور حول الاختبارات الوطنية نافس	1
خطة برنامج تهيئة الطلبة للاختبارات الوطنية والدولية نافس	2
نماذج الأسئلة والإجابة المطلوب إعدادها في المراحل الدراسية الثلاث	3
جدول توضيحي للمواد نوع المواد، مدة الاختبار، الأسبوع	4
توزيع درجات الاختبارات التحريبية وزمن الاختبارات	5

# التصحيح الآلي لطالبات الصفوف الابتدائية

تُعد تقنية التصحيح الآلي إحدى الحلول الفعالة لتسريع وتحسين عملية تقييم الاختبارات للطالبات في المرحلة الابتدائية. هذا النظام يسمح بتحليل إجابات الطالبات بدقة وفعالية، ويوفر تغذية راجعة سريعة لتحسين تعلمه

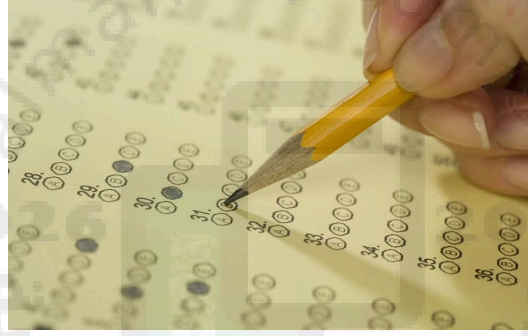
إعداد الورشة الوكيله الطلابية : سارة الحمياني





## ورقة الإجابة

ورقة الإجابة الخاصة بالتصحيح الآلي تحتوي على شبكة من الفراغات التي يجب على الطالبات تظليلها بقلم رصاص لتسجيل إجاباتهن



## عملية التظليل

يجب على الطالبات التظليل بعناية وبشكل كامل داخل الفراغات المخصصة لكل سؤال للتأكد من قراءة الإجابة بدقة



## التصحيح الآلي

بعد تظليل الإجابات، يتم إدخال ورقة الإجابة في جهاز المسح الضوئي للتصحيح الآلي والحصول على النتائج بسرعة وكفاءة

# محتويات ورقة التظليل

تتكون ورقة الإجابة من ورقة واحدة مطبوعة على وجهين، الوجه الأول يحتوي على بيانات الطالب والمدرسة مطبوعة مسبقاً و(باركود) لهذه البيانات وكذلك دوائر تظليل إجابات أسئلة الاختبار كما هو موضح في المرفق والوجه الآخر يحتوي على دوائر تظليل إجابات أسئلة استبانة الطالب

يجب على الطالبة تظليل الفراغ المناسب بقلم رصاص **بحرص** لتسجيل إجابتها لكل سؤال هناك **تعليمات واضحة** في بداية الورقة توضح كيفية التظليل الصحيح

ورقة الإجابة صفحة (1) إجابات الأسئلة

هيئة تقويم التعليم والتدريب  
Education & Training Evaluation Commission

الاختبارات الوطنية  
الطائفة المتوسطة

الاسم الرباعي:  
الاسم الأول:  
المدرسة:  
الرقم الوزاري:

رقم التسجيل المدني / رقم الإقامة  
رمز المدرسة

الفصل

إجابات الأسئلة

1 2 3 4 5 6 7 8 9 10 11 12 13 14 15 16 17 18 19 20 21 22 23 24 25 26 27 28 29 30 31 32 33 34 35 36 37 38 39 40 41 42 43 44 45 46 47 48 49 50 51 52 53 54 55 56 57 58 59 60 61 62 63 64 65 66 67 68 69 70 71 72 73 74 75 76 77 78 79 80 81 82 83 84 85 86 87 88 89 90 91 92 93 94 95 96 97 98 99 100

Made with Gamma

# محتويات ورقة التظليل

تتكون ورقة الإجابة من ورقة واحدة مطبوعة على **وجهين**، الوجه الأول يحتوي على بيانات الطالب والمدرسة مطبوعة مسبقاً و(باركود) لهذه البيانات وكذلك دوائر تظليل إجابات أسئلة الاختبار كما هو موضح في المرفق **والوجه الآخر** يحتوي على دوائر تظليل إجابات أسئلة استبانة الطالب

يجب على الطالبة تظليل الفراغ المناسب بقلم رصاص **بحرص** لتسجيل إجاباتها لكل سؤال هناك **تعليمات واضحة** في بداية الورقة توضح كيفية التظليل الصحيح

استبانة الطالب			
١٠	١١	١٢	من الطالب
١٣	١٤	١٥	١
١٦	١٧	١٨	٢
١٩	٢٠	٢١	٣
٢٢	٢٣	٢٤	٤
٢٥	٢٦	٢٧	٥
٢٨	٢٩	٣٠	٦
٣١	٣٢	٣٣	٧
٣٤	٣٥	٣٦	٨
٣٧	٣٨	٣٩	٩
٤٠	٤١	٤٢	١٠
٤٣	٤٤	٤٥	١١
٤٦	٤٧	٤٨	١٢
٤٩	٥٠	٥١	١٣
٥٢	٥٣	٥٤	١٤
٥٥	٥٦	٥٧	١٥
٥٨	٥٩	٦٠	١٦
٦١	٦٢	٦٣	١٧
٦٤	٦٥	٦٦	١٨
٦٧	٦٨	٦٩	١٩
٧٠	٧١	٧٢	٢٠
٧٣	٧٤	٧٥	٢١
٧٦	٧٧	٧٨	٢٢
٧٩	٨٠	٨١	٢٣
٨٢	٨٣	٨٤	٢٤
٨٥	٨٦	٨٧	٢٥
٨٨	٨٩	٩٠	٢٦
٩١	٩٢	٩٣	٢٧
٩٤	٩٥	٩٦	٢٨
٩٧	٩٨	٩٩	٢٩
١٠٠	١٠١	١٠٢	٣٠
١٠٣	١٠٤	١٠٥	٣١
١٠٦	١٠٧	١٠٨	٣٢
١٠٩	١١٠	١١١	٣٣
١١٢	١١٣	١١٤	٣٤
١١٥	١١٦	١١٧	٣٥
١١٨	١١٩	١٢٠	٣٦
١٢١	١٢٢	١٢٣	٣٧
١٢٤	١٢٥	١٢٦	٣٨
١٢٧	١٢٨	١٢٩	٣٩
١٣٠	١٣١	١٣٢	٤٠
١٣٣	١٣٤	١٣٥	٤١
١٣٦	١٣٧	١٣٨	٤٢
١٣٩	١٤٠	١٤١	٤٣
١٤٢	١٤٣	١٤٤	٤٤
١٤٥	١٤٦	١٤٧	٤٥
١٤٨	١٤٩	١٥٠	٤٦
١٥١	١٥٢	١٥٣	٤٧
١٥٤	١٥٥	١٥٦	٤٨
١٥٧	١٥٨	١٥٩	٤٩
١٦٠	١٦١	١٦٢	٥٠
١٦٣	١٦٤	١٦٥	٥١
١٦٦	١٦٧	١٦٨	٥٢
١٦٩	١٧٠	١٧١	٥٣
١٧٢	١٧٣	١٧٤	٥٤
١٧٥	١٧٦	١٧٧	٥٥
١٧٨	١٧٩	١٨٠	٥٦
١٨١	١٨٢	١٨٣	٥٧
١٨٤	١٨٥	١٨٦	٥٨
١٨٧	١٨٨	١٨٩	٥٩
١٩٠	١٩١	١٩٢	٦٠
١٩٣	١٩٤	١٩٥	٦١
١٩٦	١٩٧	١٩٨	٦٢
١٩٩	٢٠٠	٢٠١	٦٣
٢٠٢	٢٠٣	٢٠٤	٦٤
٢٠٥	٢٠٦	٢٠٧	٦٥
٢٠٨	٢٠٩	٢١٠	٦٦
٢١١	٢١٢	٢١٣	٦٧
٢١٤	٢١٥	٢١٦	٦٨
٢١٧	٢١٨	٢١٩	٦٩
٢٢٠	٢٢١	٢٢٢	٧٠
٢٢٣	٢٢٤	٢٢٥	٧١
٢٢٦	٢٢٧	٢٢٨	٧٢
٢٢٩	٢٣٠	٢٣١	٧٣
٢٣٢	٢٣٣	٢٣٤	٧٤
٢٣٥	٢٣٦	٢٣٧	٧٥
٢٣٨	٢٣٩	٢٤٠	٧٦
٢٤١	٢٤٢	٢٤٣	٧٧
٢٤٤	٢٤٥	٢٤٦	٧٨
٢٤٧	٢٤٨	٢٤٩	٧٩
٢٥٠	٢٥١	٢٥٢	٨٠
٢٥٣	٢٥٤	٢٥٥	٨١
٢٥٦	٢٥٧	٢٥٨	٨٢
٢٥٩	٢٦٠	٢٦١	٨٣
٢٦٢	٢٦٣	٢٦٤	٨٤
٢٦٥	٢٦٦	٢٦٧	٨٥
٢٦٨	٢٦٩	٢٧٠	٨٦
٢٧١	٢٧٢	٢٧٣	٨٧
٢٧٤	٢٧٥	٢٧٦	٨٨
٢٧٧	٢٧٨	٢٧٩	٨٩
٢٨٠	٢٨١	٢٨٢	٩٠
٢٨٣	٢٨٤	٢٨٥	٩١
٢٨٦	٢٨٧	٢٨٨	٩٢
٢٨٩	٢٩٠	٢٩١	٩٣
٢٩٢	٢٩٣	٢٩٤	٩٤
٢٩٥	٢٩٦	٢٩٧	٩٥
٢٩٨	٢٩٩	٣٠٠	٩٦
٣٠١	٣٠٢	٣٠٣	٩٧
٣٠٤	٣٠٥	٣٠٦	٩٨
٣٠٧	٣٠٨	٣٠٩	٩٩
٣١٠	٣١١	٣١٢	١٠٠
٣١٣	٣١٤	٣١٥	١٠١
٣١٦	٣١٧	٣١٨	١٠٢
٣١٩	٣٢٠	٣٢١	١٠٣
٣٢٢	٣٢٣	٣٢٤	١٠٤
٣٢٥	٣٢٦	٣٢٧	١٠٥
٣٢٨	٣٢٩	٣٣٠	١٠٦
٣٣١	٣٣٢	٣٣٣	١٠٧
٣٣٤	٣٣٥	٣٣٦	١٠٨
٣٣٧	٣٣٨	٣٣٩	١٠٩
٣٤٠	٣٤١	٣٤٢	١١٠
٣٤٣	٣٤٤	٣٤٥	١١١
٣٤٦	٣٤٧	٣٤٨	١١٢
٣٤٩	٣٥٠	٣٥١	١١٣
٣٥٢	٣٥٣	٣٥٤	١١٤
٣٥٥	٣٥٦	٣٥٧	١١٥
٣٥٨	٣٥٩	٣٦٠	١١٦
٣٦١	٣٦٢	٣٦٣	١١٧
٣٦٤	٣٦٥	٣٦٦	١١٨
٣٦٧	٣٦٨	٣٦٩	١١٩
٣٧٠	٣٧١	٣٧٢	١٢٠
٣٧٣	٣٧٤	٣٧٥	١٢١
٣٧٦	٣٧٧	٣٧٨	١٢٢
٣٧٩	٣٨٠	٣٨١	١٢٣
٣٨٢	٣٨٣	٣٨٤	١٢٤
٣٨٥	٣٨٦	٣٨٧	١٢٥
٣٨٨	٣٨٩	٣٩٠	١٢٦
٣٩١	٣٩٢	٣٩٣	١٢٧
٣٩٤	٣٩٥	٣٩٦	١٢٨
٣٩٧	٣٩٨	٣٩٩	١٢٩
٤٠٠	٤٠١	٤٠٢	١٣٠
٤٠٣	٤٠٤	٤٠٥	١٣١
٤٠٦	٤٠٧	٤٠٨	١٣٢
٤٠٩	٤١٠	٤١١	١٣٣
٤١٢	٤١٣	٤١٤	١٣٤
٤١٥	٤١٦	٤١٧	١٣٥
٤١٨	٤١٩	٤٢٠	١٣٦
٤٢١	٤٢٢	٤٢٣	١٣٧
٤٢٤	٤٢٥	٤٢٦	١٣٨
٤٢٧	٤٢٨	٤٢٩	١٣٩
٤٣٠	٤٣١	٤٣٢	١٤٠
٤٣٣	٤٣٤	٤٣٥	١٤١
٤٣٦	٤٣٧	٤٣٨	١٤٢
٤٣٩	٤٤٠	٤٤١	١٤٣
٤٤٢	٤٤٣	٤٤٤	١٤٤
٤٤٥	٤٤٦	٤٤٧	١٤٥
٤٤٨	٤٤٩	٤٥٠	١٤٦
٤٥١	٤٥٢	٤٥٣	١٤٧
٤٥٤	٤٥٥	٤٥٦	١٤٨
٤٥٧	٤٥٨	٤٥٩	١٤٩
٤٦٠	٤٦١	٤٦٢	١٥٠
٤٦٣	٤٦٤	٤٦٥	١٥١
٤٦٦	٤٦٧	٤٦٨	١٥٢
٤٦٩	٤٧٠	٤٧١	١٥٣
٤٧٢	٤٧٣	٤٧٤	١٥٤
٤٧٥	٤٧٦	٤٧٧	١٥٥
٤٧٨	٤٧٩	٤٨٠	١٥٦
٤٨١	٤٨٢	٤٨٣	١٥٧
٤٨٤	٤٨٥	٤٨٦	١٥٨
٤٨٧	٤٨٨	٤٨٩	١٥٩
٤٩٠	٤٩١	٤٩٢	١٦٠
٤٩٣	٤٩٤	٤٩٥	١٦١
٤٩٦	٤٩٧	٤٩٨	١٦٢
٤٩٩	٥٠٠	٥٠١	١٦٣
٥٠٢	٥٠٣	٥٠٤	١٦٤
٥٠٥	٥٠٦	٥٠٧	١٦٥
٥٠٨	٥٠٩	٥١٠	١٦٦
٥١١	٥١٢	٥١٣	١٦٧
٥١٤	٥١٥	٥١٦	١٦٨
٥١٧	٥١٨	٥١٩	١٦٩
٥٢٠	٥٢١	٥٢٢	١٧٠
٥٢٣	٥٢٤	٥٢٥	١٧١
٥٢٦	٥٢٧	٥٢٨	١٧٢
٥٢٩	٥٣٠	٥٣١	١٧٣
٥٣٢	٥٣٣	٥٣٤	١٧٤
٥٣٥	٥٣٦	٥٣٧	١٧٥
٥٣٨	٥٣٩	٥٤٠	١٧٦
٥٤١	٥٤٢	٥٤٣	١٧٧
٥٤٤	٥٤٥	٥٤٦	١٧٨
٥٤٧	٥٤٨	٥٤٩	١٧٩
٥٥٠	٥٥١	٥٥٢	١٨٠
٥٥٣	٥٥٤	٥٥٥	١٨١
٥٥٦	٥٥٧	٥٥٨	١٨٢
٥٥٩	٥٦٠	٥٦١	١٨٣
٥٦٢	٥٦٣	٥٦٤	١٨٤
٥٦٥	٥٦٦	٥٦٧	١٨٥
٥٦٨	٥٦٩	٥٧٠	١٨٦
٥٧١	٥٧٢	٥٧٣	١٨٧
٥٧٤	٥٧٥	٥٧٦	١٨٨
٥٧٧	٥٧٨	٥٧٩	١٨٩
٥٨٠	٥٨١	٥٨٢	١٩٠
٥٨٣	٥٨٤	٥٨٥	١٩١
٥٨٦	٥٨٧	٥٨٨	١٩٢
٥٨٩	٥٩٠	٥٩١	١٩٣
٥٩٢	٥٩٣	٥٩٤	١٩٤
٥٩٥	٥٩٦	٥٩٧	١٩٥
٥٩٨	٥٩٩	٦٠٠	١٩٦
٦٠١	٦٠٢	٦٠٣	١٩٧
٦٠٤	٦٠٥	٦٠٦	١٩٨
٦٠٧	٦٠٨	٦٠٩	١٩٩
٦١٠	٦١١	٦١٢	٢٠٠
٦١٣	٦١٤	٦١٥	٢٠١
٦١٦	٦١٧	٦١٨	٢٠٢
٦١٩	٦٢٠	٦٢١	٢٠٣
٦٢٢	٦٢٣	٦٢٤	٢٠٤
٦٢٥	٦٢٦	٦٢٧	٢٠٥
٦٢٨	٦٢٩	٦٣٠	٢٠٦
٦٣١	٦٣٢	٦٣٣	٢٠٧
٦٣٤	٦٣٥	٦٣٦	٢٠٨
٦٣٧	٦٣٨	٦٣٩	٢٠٩
٦٤٠	٦٤١	٦٤٢	٢١٠
٦٤٣	٦٤٤	٦٤٥	٢١١
٦٤٦	٦٤٧	٦٤٨	٢١٢
٦٤٩	٦٥٠	٦٥١	٢١٣
٦٥٢	٦٥٣	٦٥٤	٢١٤
٦٥٥	٦٥٦	٦٥٧	٢١٥
٦٥٨	٦٥٩	٦٦٠	٢١٦
٦٦١	٦٦٢	٦٦٣	٢١٧
٦٦٤	٦٦٥	٦٦٦	٢١٨
٦٦٧	٦٦٨	٦٦٩	٢١٩
٦٧٠	٦٧١	٦٧٢	٢٢٠
٦٧٣	٦٧٤	٦٧٥	٢٢١
٦٧٦	٦٧٧	٦٧٨	٢٢٢
٦٧٩	٦٨٠	٦٨١	٢٢٣
٦٨٢	٦٨٣	٦٨٤	٢٢٤
٦٨٥	٦٨٦	٦٨	





# الأدوات اللازمة للتظليل

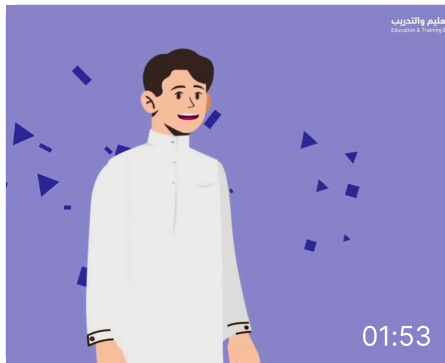
## ممحاة

يمكن استخدام ممحاة للتصحيح في حالة الأخطاء أثناء التظليل

## قلم رصاص

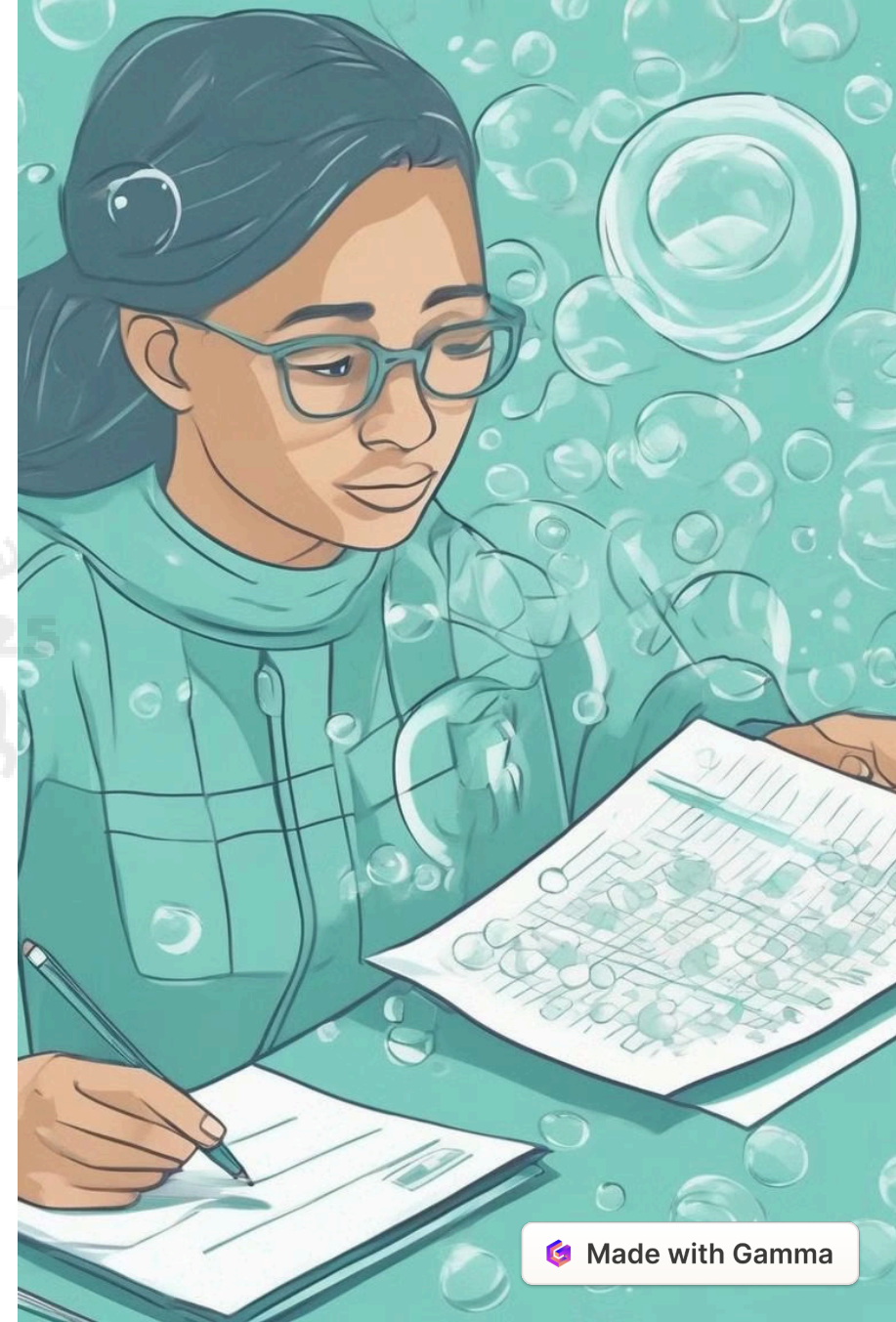
يُفضّل استخدام قلم رصاص عادي رقم HB2 للتظليل، وليس أقلام الحبر أو أي أقلام أخرى

# طريقة التعامل مع الاختبار



YouTube

طريقة التعامل مع الاختبارات الوطنية نافس للطلبة



# الحذر من تظليل أكثر من إجابة

## الالتزام بتظليل فراغ واحد فقط

يجب على الطالبة التأكد من تظليل فراغ واحد فقط لكل سؤال، وتجنب تظليل أكثر من إجابة بحرص شديد

1

## تصحيح الأخطاء بالممحاة

في حال تم تظليل أكثر من إجابة، يجب على الطالبة استخدام الممحاة لتصحيح الخطأ بعناية قبل إدخال الورقة في الماسح الضوئي

2

## قراءة التعليمات بتمعن

يجب على الطالبة قراءة التعليمات المطبوعة على ورقة الإجابة بانتباه للتأكد من التظليل الصحيح لكل سؤال

3

## التركيز أثناء التظليل

من المهم أن تركز الطالبة وتبذل قصارى جهدها أثناء عملية التظليل لتجنب الأخطاء

4



# طرق التعامل مع الأخطاء في التظليل

تهيئة					الصف
					
تظليل أكثر من إجابة لسؤال واحد	تظليل فاتح	تظليل جزء من الدائرة	كتابة علامة X	كتابة علامة ✓	تظليل كامل الدائرة

## المراجعة النهائية

في النهاية، ينبغي على الطالبة مراجعة ورقة الإجابة بعناية للتأكد من عدم وجود أي أخطاء أو تظليل زائد قبل تسليمها.

## إعادة التظليل بدقة

بعد تصحيح الأخطاء، يجب على الطالبة التأكد من تظليل الفراغ الصحيح بشكل كامل والبعد عن أي تظليل جزئي أو مشوش.

## تصحيح الأخطاء بالممحاة

في حال تظليل الطالبة أكثر من إجابة لأي سؤال، يمكنها استخدام الممحاة بعناية لتصحيح الخطأ قبل إدخال ورقة الإجابة في الماسح الضوئي.

## قراءة التعليمات مرة أخرى

قبل تسليم ورقة الإجابة، ينصح بقراءة التعليمات المطبوعة على الورقة مرة أخرى للتأكد من التظليل الصحيح.