

تم تحميل هذا الملف من موقع المناهج السعودية



موقع المناهج  
المنهاج السعودي

\* للحصول على أوراق عمل لجميع الصفوف وجميع المواد اضغط هنا

<https://www.almanahj.com/sa>

\* للحصول على أوراق عمل لجميع مواد ملفات جامعية اضغط هنا

<https://almanahj.com/sa/>

\* للحصول على جميع أوراق ملفات جامعية في مادة الجامعات ولجميع الفصول, اضغط هنا

<https://almanahj.com/sa/>

\* للحصول على أوراق عمل لجميع مواد ملفات جامعية في مادة الجامعات الخاصة بـ الفصل الأول اضغط هنا

<https://www.almanahj.com/sa/1>

\* لتحميل كتب جميع المواد في جميع الفصول للـ ملفات جامعية اضغط هنا

<https://www.almanahj.com/sa/grade>

\* لتحميل جميع ملفات المدرس مركز القياس والتقويم اضغط هنا

للحصول على جميع روابط الصفوف على تلغرام وفيسبوك من قنوات وصفحات: اضغط هنا

<https://t.me/sacourse>

الفترة التجريبية

١٤١ / هـ

١٨٧٩٥٦٤٤٨

# اختبار القدرات العامة للتخصصات العلمية

اكتب الإقرار التالي بخط واضح:

أقر بأنني اطلعت بأن عدد صفحات الاختبار ٢٢ صفحة، وأقر بأن سألتزم بالتعليمات ولن أقوم بتسريب أو تصوير أي جزء من الاختبار، وفي حال تبين خلاف ذلك أعرض لعقوبة الحرمان من الاختبار لمدة تصل إلى ثلاث سنوات وإلغاء جميع النتائج السابقة.

.....

.....

.....

.....

التاريخ:

التوقيع:

الاسم:



إقرار



## ورقة إجابة اختبار القدرات العامة

صفحة رقم (١)

١٤٤٠ هـ

## طريقة التظليل

خطأ	١	٢	٣	٤	٥
خطأ	١	٢	٣	٤	٥
خطأ	١	٢	٣	٤	٥
خطأ	١	٢	٣	٤	٥
صواب	١	٢	٣	٤	٥

يستعمل قلم الرصاص رقم HB2 فقط

تعليمات:

- ١) ينبغي تظليل دائرة واحدة فقط لكل إجابة.
- ٢) يكون التظليل بقلم الرصاص في الدائرة تظليلاً كاملاً.
- ٣) إذا رغبت في تغيير الإجابة يجب مسح التظليل من الدائرة تماماً.
- ٤) لا يكتب أو يوضع أي إشارة على ورقة الإجابة.

## التخصص في المرحلة الثانوية

- ☐ علوم طبيعية  
☐ علوم شرعية وعربية  
☐ علوم إدارية  
☐ تحفيظ القرآن الكريم  
☐ معهد علمي  
☐ معهد تجاري  
☐ معهد صناعي  
☐ أخرى (يكتب): .....

رمز  
مركز الاختبار

٠	١	٢	٣
٤	٥	٦	٧
٨	٩	١٠	١١
١٢	١٣	١٤	١٥

## الجنس

ذكر ☐انثى ☐

## رقم المشترك (رقم الملف)

--	--	--	--	--	--	--	--	--	--

يترك فارغاً،

إذا كان الرقم غير معروف

أو غير متوفر الآن.

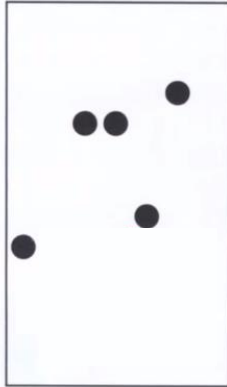
## رقم السجل المدني / رقم الإقامة

٠	١	٢	٣	٤	٥	٦	٧	٨	٩
٠	١	٢	٣	٤	٥	٦	٧	٨	٩
٠	١	٢	٣	٤	٥	٦	٧	٨	٩
٠	١	٢	٣	٤	٥	٦	٧	٨	٩
٠	١	٢	٣	٤	٥	٦	٧	٨	٩
٠	١	٢	٣	٤	٥	٦	٧	٨	٩
٠	١	٢	٣	٤	٥	٦	٧	٨	٩
٠	١	٢	٣	٤	٥	٦	٧	٨	٩
٠	١	٢	٣	٤	٥	٦	٧	٨	٩
٠	١	٢	٣	٤	٥	٦	٧	٨	٩

## الاسم الأول

ع	ا	ق	د	ب	ت	ة	ث	ج	ح	خ	د	ذ	ر	ز	س	ش	ص	ض	ط	ظ	ع	ف	ق	ك	ل	م	ن	هـ	و	ي	ى
ع	ا	ق	د	ب	ت	ة	ث	ج	ح	خ	د	ذ	ر	ز	س	ش	ص	ض	ط	ظ	ع	ف	ق	ك	ل	م	ن	هـ	و	ي	ى
ع	ا	ق	د	ب	ت	ة	ث	ج	ح	خ	د	ذ	ر	ز	س	ش	ص	ض	ط	ظ	ع	ف	ق	ك	ل	م	ن	هـ	و	ي	ى
ع	ا	ق	د	ب	ت	ة	ث	ج	ح	خ	د	ذ	ر	ز	س	ش	ص	ض	ط	ظ	ع	ف	ق	ك	ل	م	ن	هـ	و	ي	ى
ع	ا	ق	د	ب	ت	ة	ث	ج	ح	خ	د	ذ	ر	ز	س	ش	ص	ض	ط	ظ	ع	ف	ق	ك	ل	م	ن	هـ	و	ي	ى
ع	ا	ق	د	ب	ت	ة	ث	ج	ح	خ	د	ذ	ر	ز	س	ش	ص	ض	ط	ظ	ع	ف	ق	ك	ل	م	ن	هـ	و	ي	ى
ع	ا	ق	د	ب	ت	ة	ث	ج	ح	خ	د	ذ	ر	ز	س	ش	ص	ض	ط	ظ	ع	ف	ق	ك	ل	م	ن	هـ	و	ي	ى
ع	ا	ق	د	ب	ت	ة	ث	ج	ح	خ	د	ذ	ر	ز	س	ش	ص	ض	ط	ظ	ع	ف	ق	ك	ل	م	ن	هـ	و	ي	ى
ع	ا	ق	د	ب	ت	ة	ث	ج	ح	خ	د	ذ	ر	ز	س	ش	ص	ض	ط	ظ	ع	ف	ق	ك	ل	م	ن	هـ	و	ي	ى
ع	ا	ق	د	ب	ت	ة	ث	ج	ح	خ	د	ذ	ر	ز	س	ش	ص	ض	ط	ظ	ع	ف	ق	ك	ل	م	ن	هـ	و	ي	ى
ع	ا	ق	د	ب	ت	ة	ث	ج	ح	خ	د	ذ	ر	ز	س	ش	ص	ض	ط	ظ	ع	ف	ق	ك	ل	م	ن	هـ	و	ي	ى
ع	ا	ق	د	ب	ت	ة	ث	ج	ح	خ	د	ذ	ر	ز	س	ش	ص	ض	ط	ظ	ع	ف	ق	ك	ل	م	ن	هـ	و	ي	ى
ع	ا	ق	د	ب	ت	ة	ث	ج	ح	خ	د	ذ	ر	ز	س	ش	ص	ض	ط	ظ	ع	ف	ق	ك	ل	م	ن	هـ	و	ي	ى
ع	ا	ق	د	ب	ت	ة	ث	ج	ح	خ	د	ذ	ر	ز	س	ش	ص	ض	ط	ظ	ع	ف	ق	ك	ل	م	ن	هـ	و	ي	ى
ع	ا	ق	د	ب	ت	ة	ث	ج	ح	خ	د	ذ	ر	ز	س	ش	ص	ض	ط	ظ	ع	ف	ق	ك	ل	م	ن	هـ	و	ي	ى
ع	ا	ق	د	ب	ت	ة	ث	ج	ح	خ	د	ذ	ر	ز	س	ش	ص	ض	ط	ظ	ع	ف	ق	ك	ل	م	ن	هـ	و	ي	ى
ع	ا	ق	د	ب	ت	ة	ث	ج	ح	خ	د	ذ	ر	ز	س	ش	ص	ض	ط	ظ	ع	ف	ق	ك	ل	م	ن	هـ	و	ي	ى
ع	ا	ق	د	ب	ت	ة	ث	ج	ح	خ	د	ذ	ر	ز	س	ش	ص	ض	ط	ظ	ع	ف	ق	ك	ل	م	ن	هـ	و	ي	ى
ع	ا	ق	د	ب	ت	ة	ث	ج	ح	خ	د	ذ	ر	ز	س	ش	ص	ض	ط	ظ	ع	ف	ق	ك	ل	م	ن	هـ	و	ي	ى
ع	ا	ق	د	ب	ت	ة	ث	ج	ح	خ	د	ذ	ر	ز	س	ش	ص	ض	ط	ظ	ع	ف	ق	ك	ل	م	ن	هـ	و	ي	ى
ع	ا	ق	د	ب	ت	ة	ث	ج	ح	خ	د	ذ	ر	ز	س	ش	ص	ض	ط	ظ	ع	ف	ق	ك	ل	م	ن	هـ	و	ي	ى
ع	ا	ق	د	ب	ت	ة	ث	ج	ح	خ	د	ذ	ر	ز	س	ش	ص	ض	ط	ظ	ع	ف	ق	ك	ل	م	ن	هـ	و	ي	ى
ع	ا	ق	د	ب	ت	ة	ث	ج	ح	خ	د	ذ	ر	ز	س	ش	ص	ض	ط	ظ	ع	ف	ق	ك	ل	م	ن	هـ	و	ي	ى
ع	ا	ق	د	ب	ت	ة	ث	ج	ح	خ	د	ذ	ر	ز	س	ش	ص	ض	ط	ظ	ع	ف	ق	ك	ل	م	ن	هـ	و	ي	ى
ع	ا	ق	د	ب	ت	ة	ث	ج	ح	خ	د	ذ	ر	ز	س	ش	ص	ض	ط	ظ	ع	ف	ق	ك	ل	م	ن	هـ	و	ي	ى
ع	ا	ق	د	ب	ت	ة	ث	ج	ح	خ	د	ذ	ر	ز	س	ش	ص	ض	ط	ظ	ع	ف	ق	ك	ل	م	ن	هـ	و	ي	ى
ع	ا	ق	د	ب	ت	ة	ث	ج	ح	خ	د	ذ	ر	ز	س	ش	ص	ض	ط	ظ	ع	ف	ق	ك	ل	م	ن	هـ	و	ي	ى
ع	ا	ق	د	ب	ت	ة	ث	ج	ح	خ	د	ذ	ر	ز	س	ش	ص	ض	ط	ظ	ع	ف	ق	ك	ل	م	ن	هـ	و	ي	ى
ع	ا	ق	د	ب	ت	ة	ث	ج	ح	خ	د	ذ	ر	ز	س	ش	ص	ض	ط	ظ	ع	ف	ق	ك	ل	م	ن	هـ	و	ي	ى
ع	ا	ق	د	ب	ت	ة	ث	ج	ح	خ	د	ذ	ر	ز	س	ش	ص	ض	ط	ظ	ع	ف	ق	ك	ل	م	ن	هـ	و	ي	ى
ع	ا	ق	د	ب	ت	ة	ث	ج	ح	خ	د	ذ	ر	ز	س	ش	ص	ض	ط	ظ	ع	ف	ق	ك	ل	م	ن	هـ	و	ي	ى
ع	ا	ق	د	ب	ت	ة	ث	ج	ح	خ	د	ذ	ر	ز	س	ش	ص	ض	ط	ظ	ع	ف	ق	ك	ل	م	ن	هـ	و	ي	ى
ع	ا	ق	د	ب	ت	ة	ث	ج	ح	خ	د	ذ	ر	ز	س	ش	ص	ض	ط	ظ	ع	ف	ق	ك	ل	م	ن	هـ	و	ي	ى
ع	ا	ق	د	ب	ت	ة	ث	ج	ح	خ	د	ذ	ر	ز	س	ش	ص	ض	ط	ظ	ع	ف	ق	ك	ل	م	ن	هـ	و	ي	ى
ع	ا	ق	د	ب	ت	ة	ث	ج	ح	خ	د	ذ	ر	ز	س	ش	ص	ض	ط	ظ	ع	ف	ق	ك	ل	م	ن	هـ	و	ي	ى
ع	ا	ق	د	ب	ت	ة	ث	ج	ح	خ	د	ذ	ر	ز	س	ش	ص	ض	ط	ظ	ع	ف	ق	ك	ل	م	ن	هـ	و	ي	ى
ع	ا	ق	د	ب	ت	ة	ث	ج	ح	خ	د	ذ	ر	ز	س	ش	ص	ض	ط	ظ	ع	ف	ق	ك	ل	م	ن	هـ	و	ي	ى
ع	ا	ق	د	ب	ت	ة	ث	ج	ح	خ	د	ذ	ر	ز	س	ش	ص	ض	ط	ظ	ع	ف	ق	ك	ل	م	ن	هـ	و	ي	ى
ع	ا	ق	د	ب	ت	ة	ث	ج	ح	خ	د	ذ	ر	ز	س	ش	ص	ض	ط	ظ	ع	ف	ق	ك	ل	م	ن	هـ	و	ي	ى
ع	ا	ق	د	ب	ت	ة	ث	ج	ح	خ	د	ذ	ر	ز	س	ش	ص	ض	ط	ظ	ع	ف	ق	ك	ل	م	ن	هـ	و	ي	ى
ع	ا	ق	د	ب	ت	ة	ث	ج	ح	خ	د	ذ	ر	ز	س	ش	ص	ض	ط	ظ	ع	ف	ق	ك	ل	م	ن	هـ	و	ي	ى
ع	ا	ق	د	ب	ت	ة	ث	ج	ح	خ	د	ذ	ر	ز	س	ش	ص	ض	ط	ظ	ع	ف	ق	ك	ل	م	ن	هـ	و	ي	ى
ع	ا	ق	د	ب	ت	ة	ث	ج	ح	خ	د	ذ	ر	ز	س	ش	ص	ض	ط	ظ	ع	ف	ق	ك	ل	م	ن	هـ	و	ي	ى
ع	ا	ق	د	ب	ت	ة	ث	ج	ح	خ	د	ذ	ر	ز	س	ش	ص	ض	ط	ظ	ع	ف	ق	ك	ل	م	ن	هـ	و	ي	ى
ع	ا	ق	د	ب	ت	ة	ث	ج	ح	خ	د	ذ	ر	ز	س	ش	ص	ض	ط	ظ	ع	ف	ق	ك	ل	م	ن	هـ	و	ي	ى
ع	ا	ق	د	ب	ت	ة	ث	ج	ح	خ	د	ذ	ر	ز	س	ش	ص	ض	ط	ظ	ع	ف	ق	ك	ل	م	ن	هـ	و	ي	ى
ع	ا	ق	د	ب	ت	ة	ث	ج	ح	خ	د	ذ	ر	ز	س	ش	ص	ض	ط	ظ	ع	ف	ق	ك	ل	م	ن	هـ	و	ي	ى
ع	ا	ق	د	ب	ت	ة	ث	ج	ح	خ	د	ذ	ر	ز	س	ش	ص	ض	ط	ظ	ع	ف	ق	ك	ل	م	ن	هـ	و	ي	ى
ع	ا	ق	د	ب	ت	ة	ث	ج	ح	خ	د	ذ	ر	ز	س	ش	ص	ض	ط	ظ	ع	ف	ق	ك	ل	م	ن	هـ	و	ي	ى
ع	ا	ق	د	ب	ت	ة	ث	ج	ح	خ	د	ذ	ر	ز	س	ش	ص	ض	ط	ظ	ع	ف	ق	ك	ل	م	ن	هـ	و	ي	ى
ع	ا	ق	د	ب	ت	ة	ث	ج	ح	خ	د	ذ	ر	ز	س	ش	ص	ض	ط	ظ	ع	ف	ق	ك	ل	م	ن	هـ	و	ي	ى
ع	ا	ق	د	ب	ت	ة	ث	ج	ح	خ	د	ذ	ر	ز																	

ورقة إجابة اختبار القدرات العامة



### تعليمات:

- ١) ينبغي تظليل دائرة واحدة فقط لكل إجابة.
- ٢) يكون التظليل بقلم الرصاص في الدائرة تظليلاً كاملاً.
- ٣) إذا رغبت في تغيير الإجابة يجب مسح التظليل من الدائرة تماماً.
- ٤) لا يكتب أو يوضع أي إشارة على ورقة الإجابة.



### الإسم الرباعي كتابة:

[illegible][illegible]

أ	ب	ج	د	
ا	ب	ج	د	٦١
ا	ب	ج	د	٦٢
ا	ب	ج	د	٦٣
ا	ب	ج	د	٦٤
ا	ب	ج	د	٦٥
ا	ب	ج	د	٦٦
ا	ب	ج	د	٦٧
ا	ب	ج	د	٦٨
ا	ب	ج	د	٦٩
ا	ب	ج	د	٧٠
ا	ب	ج	د	٧١
ا	ب	ج	د	٧٢
ا	ب	ج	د	٧٣
ا	ب	ج	د	٧٤
ا	ب	ج	د	٧٥
ا	ب	ج	د	٧٦
ا	ب	ج	د	٧٧
ا	ب	ج	د	٧٨
ا	ب	ج	د	٧٩
ا	ب	ج	د	٨٠
ا	ب	ج	د	٨١
ا	ب	ج	د	٨٢
ا	ب	ج	د	٨٣
ا	ب	ج	د	٨٤
ا	ب	ج	د	٨٥
ا	ب	ج	د	٨٦
ا	ب	ج	د	٨٧
ا	ب	ج	د	٨٨
ا	ب	ج	د	٨٩
ا	ب	ج	د	٩٠

١	٢	٣	٤
١	٢	٣	٤
٥	٦	٧	٨
٩	١٠	١١	١٢
١٣	١٤	١٥	١٦
١٧	١٨	١٩	٢٠
٢١	٢٢	٢٣	٢٤
٢٥	٢٦	٢٧	٢٨
٢٩	٣٠	٣١	٣٢
٣٣	٣٤	٣٥	٣٦
٣٧	٣٨	٣٩	٤٠
٤١	٤٢	٤٣	٤٤
٤٥	٤٦	٤٧	٤٨
٤٩	٥٠	٥١	٥٢
٥٣	٥٤	٥٥	٥٦
٥٧	٥٨	٥٩	٦٠

أ	ب	ج	د	
ا	ب	ج	د	١
ا	ب	ج	د	٢
ا	ب	ج	د	٣
ا	ب	ج	د	٤
ا	ب	ج	د	٥
ا	ب	ج	د	٦
ا	ب	ج	د	٧
ا	ب	ج	د	٨
ا	ب	ج	د	٩
ا	ب	ج	د	١٠
ا	ب	ج	د	١١
ا	ب	ج	د	١٢
ا	ب	ج	د	١٣
ا	ب	ج	د	١٤
ا	ب	ج	د	١٥
ا	ب	ج	د	١٦
ا	ب	ج	د	١٧
ا	ب	ج	د	١٨
ا	ب	ج	د	١٩
ا	ب	ج	د	٢٠
ا	ب	ج	د	٢١
ا	ب	ج	د	٢٢
ا	ب	ج	د	٢٣
ا	ب	ج	د	٢٤
ا	ب	ج	د	٢٥
ا	ب	ج	د	٢٦
ا	ب	ج	د	٢٧
ا	ب	ج	د	٢٨
ا	ب	ج	د	٢٩
ا	ب	ج	د	٣٠

ملاحظات  
لجنة الإختبار

القسم الأول

عدد الأسئلة: ٢٤

الزمن: ٢٦ دقيقة

الأسئلة ١-٢٤

## القسم الأول: كمي ولفظي

تذكر:

- أن هناك إجابة صحيحة واحدة عن كل سؤال.
- أن تظلل إجابة كل سؤال أمام رقم السؤال في ورقة الإجابة.

## الإختيار من متعدد

فيما يلي عدد من الأسئلة، يتبع كلاً منها أربع خيارات، المطلوب هو: اختيار الإجابة الصحيحة، ثم تظليل دائرة الحرف المقابل لها في ورقة الإجابة.

١: أكمل المتتابعة التالية: ٥، ٩، ١٧، ٣٣، ....

- أ ٤٤      ب ٦٥  
ج ٥٦      د ٩٣

٢: مسرح طوله ١٠٠ متر وعرضه ٥٠ متر، كم عدد المقاعد إذا كان كل واحد متر مربع يتسع لـ ٣ أشخاص؟

- أ ٥٠٠٠ مقعد      ب ١٠٠٠٠ مقعد  
ج ١٥٠٠٠ مقعد      د ٤٥٠٠ مقعد

٣: لدى أحمد ١٢ ريال مكونة من عملات نقدية من فنتي الريال والنصف ريال، إذا كان عدد العملات النقدية ١٥ قطعة، فكم عدد قطع النصف ريال؟

- أ ٣      ب ٦  
ج ٩      د ١٢

٤: كم عدد الأعواد التي نحتاجها لتشكيل ٧ مربعات بجانب بعضها البعض؟

- أ ٢٨      ب ٢٤  
ج ٢١      د ٢٢

٥: س - ص = ١، إذا كانت ص < ٢، فأأي مما يلي صحيح؟

- أ س > ٣      ب س < ٣  
ج س = ٣      د س = ص

٦: إذا كان متوسط الأعداد ٢٥، ٨، ١١، س هو ١٥، فأوجد قيمة س؟

- أ ١٥      ب ٢٠  
ج ١٦      د ٦٠

٧: صندوق به ٦٠ تفاحة بين كل ١٢ تفاحة ٤ تفاحات صالحة، كم عدد التفاحات الفاسدة؟

- أ ٤٠ تفاحة      ب ٣٥ تفاحة  
ج ٤٢ تفاحة      د ٥٠ تفاحة

٨: عدد إذا أضيف إلى أربعة أمثاله العدد ٧ كان الناتج ٣٩ ..

- أ ١      ب ٨  
ج ٥      د ١٠

٩: إذا كان ثمن ٣ أثواب ٢٤٠ ريالاً فإن ثمن ٨ أثواب يساوي ...

- أ ٤٦٠ ريالاً      ب ٣٦٠ ريالاً  
ج ٦٤٠ ريالاً      د ٦١٠ ريالاً

## التناظر اللفظي

في بداية كل سؤال مما يأتي، كلمتان ترتبطان بعلاقة معينة، تتبعهما أربعة أزواج من الكلمات، واحد منها ترتبط فيه الكلمات بعلاقة متشابهة للعلاقة بين الكلمتين في رأس السؤال، المطلوب هو: اختيار الإجابة الصحيحة، ثم تظليل دائرة الحرف المقابل لها في ورقة الإجابة.

١٠: يلذ: الطعام

- أ تصفو: السماء      ب يسوغ: الشراب  
ج يحلو: الحديث      د يطيب: المقام



١٦: الفكرة القائلة بأن فردًا واحدًا يستطيع تغيير مجرى التاريخ المعاصر تعد محض خيال؛ لأن الوقائع الموثقة جيدًا في هذا الشأن ليست حتى نادرة بل وفيرة.

أ تغيير ب المعاصر  
ج نادرة د وفيرة

١٧: لأن باب المنزل كان مفتوحًا فقد لجأت الشرطة إلى الدخول من الشباك.

أ مفتوحًا ب لجأت  
ج الدخول د الشباك

١٨: كن جوادًا تغنم محبة الناس وإياك والبخل فإنه منقبة الرجال.

أ جوادًا ب الناس  
ج البخل د منقبة

#### أسئلة المقارنة

في كل من الأسئلة الآتية قيمتان، الأولى في الجهة اليمنى والثانية في الجهة اليسرى، المطلوب هو المقارنة بين القيمتين ثم اختيار الإجابة الصحيحة من الاختيارات الأربعة المعطاة أدناه، ثم تظليل دائرة الحرف المقابل لها في ورقة الإجابة.

١٩: المطلوب هو المقارنة بين ..

القيمة الأولى	القيمة الثانية
م	١

أ القيمة الأولى أكبر.  
ب القيمة الثانية أكبر.  
ج القيمتان متساويتان.  
د المعطيات غير كافية.

١١: ثلاثة : تبريد

أ ميزان : وزن ب نوم : سرير  
ج صوت : مذياع د خصب : جذب

١٢: صدر : قلب

أ لب : قشرة ب أذن : سمع  
ج لسان : فم د خزانة : نقود

١٣: حبل : مُنصرم

أ باب : موصل ب ساق : مبتورة  
ج عين : مبصرة د خيط : معقود

١٤: بنت الدهر : المصيبة

أ بنت العين : الدمعة ب أم الفحم : المدينة  
ج بنت العنب : الزبيب د بنت اليمن : الشاي

#### الخطأ السياقي

في كل جملة مما يأتي أربع كلمات كل منها مكتوب بخط عريض، المطلوب هو تحديد الكلمة التي لا يتفق معناها مع المعنى العام للجملة، ثم تظليل دائرة الحرف المقابل لها في ورقة الإجابة (الخطأ ليس إملائيًّا ولا نحويًّا)

١٥: يجب للأخ على أخيه مودته بقلبه ورفده بهاله وحسن المسارعة عنه في غيبته

أ ردفه ب المسارعة  
ج عنه د غيبته

٢٣: إذا كان  $س^٢ - ٥س + ٦ = ٠$  فالمطلوب المقارنة بين ..

القيمة الأولى	القيمة الثانية
مجموع الجذرين	حاصل ضرب الجذرين

- أ القيمة الأولى أكبر.  
ب القيمة الثانية أكبر.  
ج القيمتان متساويتان.  
د المعطيات غير كافية.

٢٤: المطلوب المقارنة بين ..

القيمة الأولى	القيمة الثانية
$\frac{1}{4} \div \frac{1}{2}$	٤٥٪

- أ القيمة الأولى أكبر.  
ب القيمة الثانية أكبر.  
ج القيمتان متساويتان.  
د المعطيات غير كافية.

انتهى القسم!

ويمكنك فيما تبقى من وقته مراجعة إجاباتك فيه فقط.

٢٠: المطلوب هو المقارنة بين ..

القيمة الأولى	القيمة الثانية
مساحة مربع طول ضلعه ٣ سم	مساحة مثلث متطابق الأضلاع طول ضلعه ٤ سم

- أ القيمة الأولى أكبر.  
ب القيمة الثانية أكبر.  
ج القيمتان متساويتان.  
د المعطيات غير كافية.

٢١: المطلوب هو المقارنة بين ..

القيمة الأولى	القيمة الثانية
خمس الدقيقة	١٩ ثانية

- أ القيمة الأولى أكبر.  
ب القيمة الثانية أكبر.  
ج القيمتان متساويتان.  
د المعطيات غير كافية.

٢٢: المطلوب هو المقارنة بين ..

القيمة الأولى	القيمة الثانية
باقي قسمة $٧^٧$ على ٧	باقي قسمة $١٢^٨$ على ٤

- أ القيمة الأولى أكبر.  
ب القيمة الثانية أكبر.  
ج القيمتان متساويتان.  
د المعطيات غير كافية.



## القسم الثاني

عدد الأسئلة: ٢٤ سؤالاً

الزمن: ٢٦ دقيقة

الأسئلة ٢٥-٤٨

## القسم الثاني: كمي ولفظي

تذكر:

- أن هناك إجابة صحيحة واحدة عن كل سؤال.
- أن تظلل إجابة كل سؤال أمام رقم السؤال في ورقة الإجابة.

٢٩: سعر ١٠٠ قلم = ١٠ ريال، فما سعر ١٠ أقلام؟

- أ نصف ريال  
ب ريال  
ج ريالان  
د أربع ريالات

٣٠: قيمة المقدار  $١٣, ١٤ \times ٦, ١٤ =$

- أ ١٣,٠٧٨٢  
ب ١٣,٠٥٤٦  
ج ١٩,٦٥٢١  
د ١٢,٦٤١٣

٣١: أحمد لديه ٢٠٠ ريالاً، يوفر ٥ ريالات يومياً، وخالد لديه ٦٠ ريالاً يوفر ١٢ ريال يومياً، فبعد كم يوم يتساوى ما لديهم؟

- أ ١٠  
ب ١٥  
ج ٢٠  
د ٣٦

٣٢: سلك طوله ٤٨، قسم السلك إلى قسمين أحدهما ثلث الاخر، أوجد طول الجزء الأكبر؟

- أ ١٢  
ب ١٦  
ج ٢٤  
د ٣٦

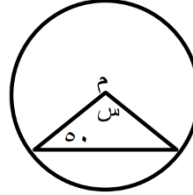
٣٣: إذا كان اليوم الأربعاء فماذا يكون اليوم بعد ٦٠ يوماً؟

- أ السبت  
ب الأحد  
ج الاثنين  
د الثلاثاء

### أسئلة الاختيار من متعدد

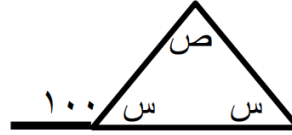
فيما يلي عدد من الأسئلة، يتبع كلاً منها أربع خيارات، المطلوب هو: اختيار الإجابة الصحيحة، ثم تظليل دائرة الحرف المقابل لها في ورقة الإجابة.

٢٥: في الدائرة م، أوجد قيمة س:



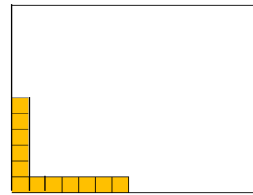
- أ ٥٥  
ب ٦٠  
ج ٧٠  
د ٨٠

٢٦: أوجد قيمة ص:



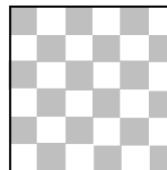
- أ ٢٠  
ب ٤٠  
ج ٦٠  
د ٨٠

٢٧: في الشكل التالي إذا كان عدد المربعات الصغيرة يمثل ١٥٪ من مساحة المستطيل فكم مربعاً تمثل مساحة المستطيل كاملاً؟



- أ ٤٤  
ب ٦٠  
ج ٨٠  
د ١٤٤

٢٨: كم أكبر عدد من المربعات يمكن تكوينه من الشكل التالي؟



- أ ٣٦  
ب ٣٧  
ج ٩٠  
د ٩١

### أسئلة المقارنة

في كل من الأسئلة الآتية قيمتان، الأولى في الجهة اليمنى والثانية في الجهة اليسرى، المطلوب هو المقارنة بين القيمتين ثم اختيار الإجابة الصحيحة من الاختيارات الأربعة المعطاة أدناه، ثم تظليل دائرة الحرف المقابل لها في ورقة الإجابة.

٣٨: المطلوب هو المقارنة بين ..

القيمة الأولى	القيمة الثانية
١١ س	١٣ س

أ القيمة الأولى أكبر. ب القيمة الثانية أكبر.  
ج القيمتان متساويتان. د المعطيات غير كافية.

٣٩: المطلوب هو المقارنة بين ..

القيمة الأولى	القيمة الثانية
٢,٠٢ × ٠,٠٢ × ٠,٠٢	٠,٠٠٠٠٦٤

أ القيمة الأولى أكبر. ب القيمة الثانية أكبر.  
ج القيمتان متساويتان. د المعطيات غير كافية.

٤٠: المطلوب هو المقارنة بين ..

القيمة الأولى	القيمة الثانية
٨٣٧٠	١

أ القيمة الأولى أكبر. ب القيمة الثانية أكبر.  
ج القيمتان متساويتان. د المعطيات غير كافية.

### أسئلة إكمال الجمل

تلي كل جملة من الجمل التالية أربع خيارات، أحدهما يُكمل الفراغ في الجملة إكمالاً صحيحاً؛ المطلوب اختيار الإجابة الصحيحة ثم تظليل دائرة الحرف المقابل لها في ورقة الإجابة:

٣٤: على الرغم من كثرة تعدد الأخبار، فإنه لا يعلم الصادق من الكاذب، فيجب علينا التثبت من.....  
كما قبل قديماً وما آفة الأخبار إلا .....

أ الأخبار-الخبر ب قائلها-أوقاتها  
ج مصادرها-رواتها د صحتها-سامعها

٣٥: المشكلة في سفيتتنا ليست في..... التي بدأت تلوح في الأفق، وإنما المشكلة في الفئران التي تأكل في..... ونحن عنها غافلون.

أ العاصفة-جناباتها ب البروق-طعامنا  
ج السفن-جوانبها د الرياح-غذائنا

٣٦: أنعم على من شئت تكن أميره، و..... عمن شئت تكن نظيره، و..... إلى من شئت تكن أسيره.

أ احتج-استغن ب استغن-احتج  
ج أكرم-انظر د ترفع-انظر

٣٧: من الحكمة ألا نبحت عن الطرق..... للوصول إلى أهدافنا، وأن نربي أبنائنا على تقدير العمل.....

أ الصعبة-السهل ب الشاقة-الناقص  
ج الصحية-الشريف د المتوية-النزيه

(٣) وفي حالة الزلازل التي تقع مراكزها السطحية في قاع البحار أو المحيطات فقد تؤدي إلى حدوث أمواج مائية ضخمة جدا تسمى "التسونامي" وهي كلمة يابانية معناها أمواج الموانئ أو الخلجان، إذ تؤدي الاهتزازات المصاحبة لحدوث الزلازل إلى تكون هذه الأمواج، وقد تصل سرعتها إلى ٨٠٠ كم/ساعة، وذلك نتيجة لانزلاق صفائح القشرة الأرضية عموديا بعضها على بعض، ومما يجدر ذكره هنا أن الزلازل التي تنشأ عن انزلاقات أفقية في الصفائح لا تؤدي إلى تكون أمواج التسونامي.

(٤) وعموما تنشأ الزلازل التكتونية نتيجة للحركة النسبية للصفائح (القطع) التي تتشكل منها القشرة الأرضية، إذ تتحرك القارات مبتعدة أو مقتربة بعضها من بعض مشكلة إجهادات ضغط وشد بعضها على بعض، ويبدأ تراكم الإجهادات الداخلية في طبقات الصخور الواقعة على حدود الصفائح المتحركة، وعندما تصبح قيم الإجهادات المتراكمة أكبر من قيمة الإجهادات القصوى التي يمكن أن تتحملها الصخور تحصل كسور وتحركات فجائية لطبقات الصخور، ما يؤدي إلى إطلاق كمية هائلة من الطاقة المتراكمة، حيث تنتقل هذه الطاقة على شكل موجات زلزالية في جميع الاتجاهات.

٤٢: نفهم من الفقرة (١) أن السبب المباشر لحدوث الزلازل هو:

- أ التشققات الأرضية الداخلية.
- ب التقلصات والضغط الكبيرة في باطن الأرض.
- ج الإزاحة العمودية أو الأفقية بين الصخور.
- د الكميات الهائلة من الطاقة المتولدة من باطن الأرض.

٤١: المطلوب هو المقارنة بين ..

القيمة الأولى	القيمة الثانية
٢٤	$16\sqrt{2} + 16\sqrt{2}$

- أ القيمة الأولى أكبر.
- ب القيمة الثانية أكبر.
- ج القيمتان متساويتان.
- د المعطيات غير كافية.

### استيعاب المقرء

الأسئلة التالية تتعلق بالنص الذي يسبقها، وبعد كل سؤال أربع خيارات، واحد منها صحيح؛ والمطلوب قراءة النص بعناية واختيار الإجابة الصحيحة ثم تظليل دائرة الحرف المقابل لها في ورقة الإجابة:

### الزلازل

(١) تُعرف الهزات على أنها ظاهرة كونية فيزيائية بالغة التعقيد، تظهر كحركات عشوائية للقشرة الأرضية على شكل ارتعاش وتحرك وتموج عنيف، وذلك نتيجة لإطلاق كميات هائلة من الطاقة من باطن الأرض، وهذه الطاقة تتولد نتيجة لإزاحة عمودية أو أفقية بين صخور الأرض عبر الصدوع التي تحدث لتعرضها المستمر للتقلصات والضغط الكبيرة.

(٢) ويتعاضد تأثير الهزات في الأراضي الضعيفة خصوصا في الرواسب الرملية والطينية حديثة التكوين، ويعمل ذلك بأن هذه الرواسب تهتز بعنف بسبب انخفاض معامل مرونتها وصلابتها وعدم مقدرتها على تخفيف التأثير التسارعي الذي تتعرض له الحبيبات بفعل الزلازل.

٤٣ : نفهم من الفقرة (٢) أن تأثير الزلازل على الأرض الصلبة :

- أ أقوى بسبب انخفاض معامل مرونتها وصلابتها.
- ب أقل بسبب انخفاض معامل مرونتها وصلابتها.
- ج أقوى بسبب ارتفاع معامل مرونتها وصلابتها.
- د أقل بسبب ارتفاع معامل مرونتها وصلابتها.

٤٤ : يفهم من الفقرة (٣) أن التسونامي تنشأ بسبب :

- أ الانزلاقات الأفقية في صفائح القشرة الأرضية
- ب أمواج الموائى والخلجان .
- ج انزلاق صفائح القشرة الأرضية عمودياً بعضها على بعض.
- د سرعة الرياح التي تصل إلى ٨٠٠ كم/ ساعة.

٤٥ : تشير الفقرة (٣) إلى أن التسونامي باليابانية هي :

- أ الزلازل العظيمة.
- ب الاهتزازات المصاحبة لحدوث الزلازل.
- ج الموجات الزلزالية المتسارعة.
- د أمواج الموائى والخلجان.

٤٦ : يفهم من الفقرة (٤) أن السبب في الكسور والتحركات الفجائية لطبقات الصخور هو :

- أ تراكم الإجهادات الداخلية في طبقات الصخور الواقعة على حدود الصفائح المتحركة .
- ب زيادة قيم الإجهادات المتراكمة عن قيمة الإجهادات القصوى التي تتحملها الصخور.
- ج الموجات الزلزالية المتسارعة.
- د إطلاق كميات هائلة من الطاقة المتراكمة.

٤٧ : يفهم من الفقرة (٤) أن حركة القارات التي تنشأ بسببها الزلازل تتمثل في :

- أ الحركة المتقاربة أو المتباعدة لها.
- ب الحركة الفجائية للقارات.
- ج الحركات المتوازية.
- د الحركات المتسارعة.

٤٨ : العنوان الأنسب للنص هو :

- أ تباعد وتقارب القارات.
- ب سبب أمواج البحار والمحيطات.
- ج كيفية نشأة الزلازل وآثارها .
- د تفسير ظواهر التسونامي والموجات.

**انتهى القسم!**

ويمكنك فيما تبقى من وقته مراجعة إجاباتك فيه فقط.

## القسم الثالث

عدد الأسئلة: ٢٤ سؤالاً

الزمن: ٢٦ دقيقة

الأسئلة ٧٢-٤٩

## القسم الثالث: كمي ولفظي

تذكر:

- أن هناك إجابة صحيحة واحدة عن كل سؤال.
- أن تظل إجابة كل سؤال أمام رقم السؤال في ورقة الإجابة.

## الاختيار من متعدد

فيما يلي عدد من الأسئلة، يتبع كلاً منها أربع خيارات، المطلوب هو: اختيار الإجابة الصحيحة، ثم تظليل دائرة الحرف المقابل لها في ورقة الإجابة.

٤٩: صنبور يملأ خزاناً في ساعة ونصف، وصنبور آخر يملأ الخزان نفسه في ٤٥ دقيقة؛ كم ساعة يستغرق ملئ الخزان إذا فُتح الصنبوران معاً؟

- أ ٤/١ ساعة  
ب ٢/١ ساعة  
ج ٣/١ ساعة  
د ٥/١ ساعة

٥٠: أي المقادير التالية يعبر عن ١٠ مضروب في نفسها ٢٠ مرة؟

- أ  $20 \times 10$   
ب  $20 + 10$   
ج  $10^2$   
د  $10^1$

٥١: أرض زراعية زرع ثلث مساحتها ذرة، وربع مساحتها زرع قمحاً، وتبقى ٢٠ هكتاراً زرع من مساحتها شوفاناً؛ كم هكتاراً تبلغ مساحة الأرض كلها؟

- أ ١٢ هكتاراً  
ب ٢٤ هكتاراً  
ج ٣٦ هكتاراً  
د ٤٨ هكتاراً

٥٢: ساعة حائط تُقدم ٦ دقائق كل ساعة؛ فإذا ضبطت حسب الوقت الصحيح عند التاسعة صباحاً فما الوقت الذي يشير فيه عقربي الساعة الخاطئة عندما يكون الوقت الصحيح ٧:٣٠ مساءً؟

- أ ٨:٣٣  
ب ٨:٣٠  
ج ٩:٣٣  
د ٩:٣٠

٥٣: يقع منزل أحمد في الجنوب الشرقي من منزل نواف، ويقع منزل أحمد في الشمال الغربي من منزل مشاري؛ أين يقع منزل مشاري من منزل نواف؟

- أ الشمال الغربي  
ب الجنوب الغربي  
ج الشمال الشرقي  
د الجنوب الشرقي

٥٤: خزان سعته ٢٤ م<sup>٣</sup> تملؤه حنفية في ساعتين بينما تملؤه حنفية أخرى في أربع ساعات؛ فإذا فتحت الحنفيتان معاً فكم مترًا مكعبًا تملأ الحنفية الثانية من الخزان؟

- أ ٩ م<sup>٣</sup>  
ب ١٠ م<sup>٣</sup>  
ج ٨ م<sup>٣</sup>  
د ٧ م<sup>٣</sup>

٥٥: إذا كان ٤٠٪ من مبلغ يساوي ٢٤ ريالاً، فما مقدار هذا المبلغ؟

- أ ٥٠  
ب ٥٦  
ج ٦٠  
د ٧٢

٥٦: إذا كان س، ص أعداد حقيقية حيث  $s \leq v$  أو  $s \geq v$  فإن (س-ص) ...

- أ  $=$   
ب  $>$   
ج  $<$   
د  $\leq$

٥٧: صحح معلم ١٠ ورقات من أوراق اختبار في نصف ساعة، وصحح جميع الأوراق في ثلاث ساعات ونصف؛ كم عدد الطلاب؟

- أ ٥٠  
ب ٦٠  
ج ٦٥  
د ٧٠



## أسئلة الخطأ السياقي

في كل جملة مما يأتي أربع كلمات كل منها مكتوب بخط عريض، المطلوب هو تحديد الكلمة التي لا يتفق معناها مع المعنى العام للجملة، ثم تظليل دائرة الحرف المقابل لها في ورقة الإجابة (الخطأ ليس إملائيًا ولا نحويًا)

٦٣: من التناقضات العجيبة أن يكون أول ما يهتم به الإنسان أن يعلم الطفل الكلام، ثم بعد ذلك يعلمه كيف يتكلم!

أ التناقضات ج يعلمه  
ب الكلام د يتكلم

٦٤: الإنسان بلا هدف كالسفينة بلا دفة يبدأ به الأمر إلى الصخور.

أ الإنسان ج يبدأ  
ب هدف د الصخور

٦٥: نظرًا لقلّة مصادر المياه العذبة في بعض الأقطار العربية؛ فقد اتجهت بعض الدول إلى الأنهار لتأمين احتياجاتها من مياه الشرب.

أ لقلّة ج الأنهار  
ب العذبة د الشرب

٦٦: العلماء في الأرض كالنجوم في السماء من تركها ضل ومن غابت عنه اهتدى .

أ النجوم ج غابت  
ب ضل د اهتدى

## أسئلة التناظر اللفظي

في بداية كل سؤال مما يأتي، كلمتان ترتبطان بعلاقة معينة، تتبعهما أربعة أزواج من الكلمات، واحد منها ترتبط فيه الكلمات بعلاقة متشابهة للعلاقة بين الكلمتين في رأس السؤال، المطلوب هو: اختيار الإجابة الصحيحة، ثم تظليل دائرة الحرف المقابل لها في ورقة الإجابة.

٥٨: حمى : حرارة

أ سرور : بهجة ج سعال : رشح  
ب علم : رفعة د ماء : زراعة

٥٩: مرض : ألم

أ نجاح : اجتهد ج شكر : زيادة  
ب أكل : شرب د نزول : شراء

٦٠: قاضي : ظَلَمَ

أ طبيب : أسقم ج متهم : أنكر  
ب معلم : شرح د سحابة : أمطرت

٦١: حمل : خروف

أ سيارة : حافلة ج جرو : كلب  
ب ثعبان : ضب د ثور : بقرة

٦٢: لون : شاحب

أ صوت : خافت ج شم : فاتر  
ب سمع : فائق د طعم : خائق

٦٧: تفيد الفقرة (١) أن صحراء الربع الخالي تحيط بها المرتفعات من :

- أ جميع الجهات.  
ب الجهات الغربية والشرقية والجنوبية.  
ج الجهتين الجنوبية والغربية.  
د الجهات الشمالية والجنوبية والغربية

٦٨: يدل تاريخ ولادة ووفاة الجغرافي المسلم ياقوت الحموي طبقاً لما ورد بالتقويم الهجري في الفقرة (١) على أنه :

- أ ولد ومات في القرن الخامس.  
ب ولد في القرن الخامس ومات في القرن السادس.  
ج ولد ومات في القرن السادس.  
د ولد في القرن السادس ومات في القرن السابع.

٦٩: يستنتج من الفقرة (٢) أن البيئة الطبيعية في هذه الصحراء :

- أ سهلة. ب مستوية.  
ج شديدة د ساكنة

٧٠: أنسب عنوان لهذا النص :

- أ صحراء الربع الخالي : سهولها ووهادها.  
ب صحراء الربع الخالي : رمالها وكثبانها.  
ج صحراء الربع الخالي : نباتاتها وحيواناتها.  
د صحراء الربع الخالي : ماضيها وحاضرها.

### استيعاب المقروء

الأسئلة التالية تتعلق بالنص الذي يسبقها، وبعد كل سؤال أربع خيارات، واحد منها صحيح؛ والمطلوب قراءة النص بعناية واختيار الإجابة الصحيحة ثم تظليل دائرة الحرف المقابل لها في ورقة الإجابة:

### صحراء الربع الخالي

(١) صحراء الربع الخالي إحدى صحاري شبه الجزيرة العربية ، وتقع في المنطقة الجنوبية والشرقية من المملكة العربية السعودية وهي أكبر بحر رملي في العالم كله ، تمتد من المرتفعات الغربية في الغرب حتى مرتفعات عمان في الشرق، ومن هضبة نجد في الشمال إلى مرتفعات حضرموت في الجنوب. وكان ياقوت الحموي ( ٥٧٥ - ٦٢٦ هـ - ١١٧٩ - ١٢٢٨ م ) الجغرافي المسلم المشهور يسميها " صحراء يبرين " نسبة إلى " واحة يبرين " التي تقع في أطرافها الشمالية، وتقول العرب في وصف الكثرة " مثل رمل يبرين " يقصدون رمل هذه الصحراء .

(٢) وعلى الرغم من قسوة البيئة الطبيعية في هذه المنطقة وخلوها من النشاط البشري، فإنها تزخر بثروات ضخمة من النفط والغاز الطبيعي والمعادن المشعة والرمال الزجاجية والطاقة الشمسية. وهي لم تعد خالية ، على العكس مما يوحي اسمها ؛ إذ تنتشر فيها مراكز ومحطات شرطة النفط الوطنية، وتجوب الطائرات والسيارات سماءها وأرضها منقبة عن مدخراتها المعدنية.

### الارتباط والاختلاف

في الأسئلة التالية أربع كلمات، ثلاث منها تربط بينها علاقة معينة، أما الرابعة فلا ترتبط مع الكلمات الثلاث بنفس العلاقة، المطلوب اختيار المفردة الشاذة، ثم تظليل دائرة الحرف المقابل لها في ورقة الإجابة:

٧١: فأرة - ثعلب - ناقة - سنجاب

أ	فأرة	ب	ثعلب
ج	ناقة	د	سنجاب

٧٢: لبؤة - أسد - ضبع - نمر

أ	لبؤة	ب	أسد
ج	ضبع	د	نمر

انتهى القسم!

ويمكنك فيما تبقى من وقته مراجعة إجاباتك فيه فقط.

القسم الرابع

عدد الأسئلة: ٢٤ سؤالاً

الزمن: ٢٦ دقيقة

الأسئلة ٧٣-٩٦

## القسم الرابع: كمي ولفظي

تذكر:

- أن هناك إجابة صحيحة واحدة عن كل سؤال.
- أن تظل إجابة كل سؤال أمام رقم السؤال في ورقة الإجابة.

٧٧: يجب على اللغة العربية ..... المنجزات العلمية، و..... سرعة التقدم في المصطلح العلمي.

- |   |                |   |                |
|---|----------------|---|----------------|
| أ | استيعاب-مواكبة | ب | فهم-مواصلة     |
| ج | مسايرة-تقنين   | د | استغراق-مطابقة |

٧٨: إن الدعوات إلى تمزيق ..... العفاف والكرامة، جاءت لتخدع الشباب باسم ..... الزائفة.

- |   |            |   |                |
|---|------------|---|----------------|
| أ | ستار-القوة | ب | رداء-الحرية    |
| ج | لحم-الفنون | د | الظلم-المساواة |

٧٩: العلاقات العامة هي ..... الإدارة المتميزة التي تساعد على بناء خطوط ..... من الاتصال والتفاهم بين المؤسسة وجماهيرها

- |   |               |   |              |
|---|---------------|---|--------------|
| أ | عمل-متينة     | ب | برنامج-رقيقة |
| ج | وظيفة-متبادلة | د | مسؤولية-الود |

### أسئلة الخطأ السياقي

في كل جملة مما يأتي أربع كلمات كل منها مكتوب بخط عريض، المطلوب هو تحديد الكلمة التي لا يتفق معناها مع المعنى العام للجملة، ثم تظليل دائرة الحرف المقابل لها في ورقة الإجابة (الخطأ ليس إملائيًا ولا نحويًا)

٨٠: نجاح الإنسان يتوقف على مسعاه، وليس على طريق النجاح إشارات تحدد السرعة الدنيا.

- |   |        |   |        |
|---|--------|---|--------|
| أ | يتوقف  | ب | مسماه  |
| ج | إشارات | د | الدنيا |

### إكمال الجمل

تلي كل جملة من الجمل التالية أربع خيارات، أحدهما يُكمل الفراغ في الجملة إكمالًا صحيحًا؛ المطلوب اختيار الإجابة الصحيحة ثم تظليل دائرة الحرف المقابل لها في ورقة الإجابة:

٧٣: استمر الضيف يأكل الطعام الذي قدم له؛ على الرغم من أنه .....؛ لأنه لم يرد إخراج مضيفه.

- |   |          |   |       |
|---|----------|---|-------|
| أ | لم يعجبه | ب | ساخن  |
| ج | بارد     | د | شبعان |

٧٤: ما أحوج المسلمين اليوم إلى ..... أمثال ابن عباس، كي يقارعوا أهل ..... ويكشفوا عن شبهاتهم ويوضحوا طريق الحق.

- |   |              |   |               |
|---|--------------|---|---------------|
| أ | سفراء-الزيع  | ب | فقهاء-الإنصاف |
| ج | علماء-الباطل | د | محدثين-العلم  |

٧٥: لكي تصبح صديقًا حقيقيًا ..... عن الزلة، وتغاض عن .....

- |   |             |   |               |
|---|-------------|---|---------------|
| أ | أرض-هفوة    | ب | تغاض-العثرة   |
| ج | أبعد-الغلطة | د | تغافل-الإساءة |

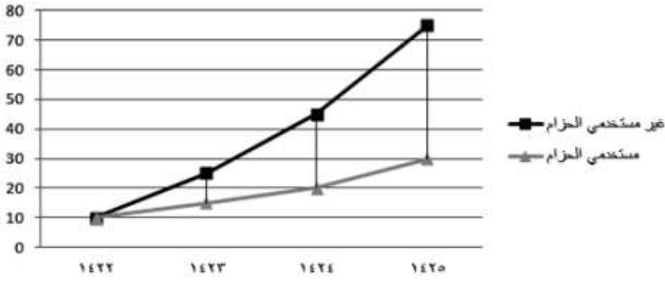
٧٦: الحلم هو مسك النفس عند دواعي الغضب مع ترك .....، وذلك أفضل الأخلاق التي يصل صاحبها إلى ذروة .....

- |   |               |   |                |
|---|---------------|---|----------------|
| أ | القول-الرجولة | ب | الانتقام-المجد |
| ج | الفعل-الضعف   | د | السب-الخوف     |

٨٥: أي الأعداد التالية يقبل القسمة على ٣؟

- أ ٩٠٧٢      ب ٧٦١٢  
ج ٧١٢٠      د ٤٩٩١

الأسئلة الثلاثة التالية تتعلق بالشكل البياني أدناه:



٨٦: أعلى فرق بين عدد مستخدمي الحزام وعدم مستخدميه كان في عام:

- أ ١٤٢٢      ب ١٤٢٣  
ج ١٤٢٤      د ١٤٢٥

٨٧: الفرق بين متوسط مستخدمي الحزام وغير مستخدميه في عامي ١٤٢٤، ١٤٢٥ بلغ:

- أ ٢٥      ب ٣٠  
ج ٣٥      د ٤٠

٨٨: بلغ عدد مستخدمي الحزام في عام ١٤٢٢ نصف عدد مستخدمي الحزام في عام:

- أ ١٤٢٢      ب ١٤٢٣  
ج ١٤٢٤      د ١٤٢٥

٨١: لئن يقال لك عيب عليك إذا فعلت؛ أعظم بكثير من أن يقال لك حرام عليك ما فعلت.

- أ عيب      ب أعظم  
ج حرام      د فعلت

٨٢: القلوب الطاهرة هي التي إذا ظلمت شكرت وإذا عُدت عذرت.

- أ القلوب      ب الطاهرة  
ج ظلمت      د عذمت

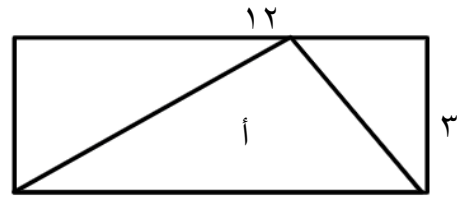
٨٣: الرياح المتلبدة بالغيوم توحى بهطول الأمطار.

- أ الرياح      ب الغيوم  
ج توحى      د الأمطار

#### الاختيار من متعدد

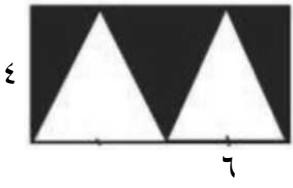
فيما يلي عدد من الأسئلة، يتبع كلاً منها أربع خيارات، المطلوب هو: اختيار الإجابة الصحيحة، ثم تظليل دائرة الحرف المقابل لها في ورقة الإجابة.

٨٤: أوجد مساحة المثلث أ:



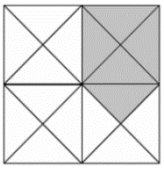
- أ ١٢      ب ١٥  
ج ١٨      د ٣٦

٩٣: ما مساحة الجزء المظلل في الشكل التالي:



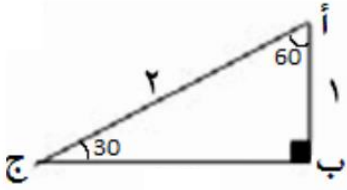
- أ ٦      ب ١٢  
ج ٢٤      د ٤٨

٩٤: ما نسبة الجزء المظلل إلى كامل الشكل؟



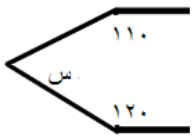
- أ ١٦:٥      ب ١:٥  
ج ٥:١٦      د ٥:١

٩٥: ما قياس الضلع ب ج:



- أ ٣      ب  $\sqrt{3}$   
ج  $\sqrt{2}$       د ٠,٥

٩٦: أوجد قيمة س

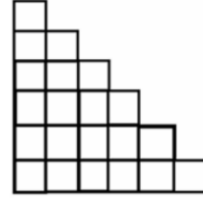


- أ ١٢٠      ب ١٣٠  
ج ١٥٠      د ١٨٠

انتهى القسم!

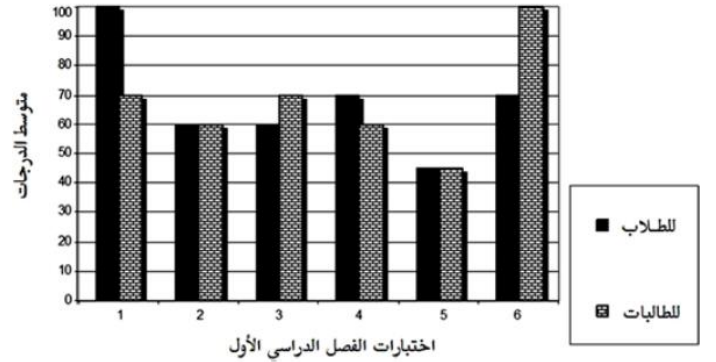
ويمكنك فيما تبقى من وقته مراجعة إجاباتك فيه فقط.

٨٩: إذا كانت مساحة المربع الواحد = ٩ سم<sup>٢</sup>، فإن محيط الشكل المجاور يساوي:



- أ ٦٣      ب ٦٨  
ج ٧٢      د ٧٥

الأسئلة الثلاثة التالية تتعلق بالشكل البياني أدناه:



٩٠: عدد الاختبارات التي تساوى فيها متوسط درجات الطلاب مع متوسط درجات الطالبات:

- أ ١      ب ٢  
ج ٣      د ٤

٩١: متوسط درجات الطالبات في الاختبارات ٢-٤:

- أ أعلى من متوسط الدرجات للاختبار ٣  
ب أعلى من متوسط الدرجات للاختبار ٢  
ج مساوٍ لمتوسط الدرجات للاختبار ٣  
د مساوٍ لمتوسط الدرجات للاختبار ٢

٩٢: ما لفرق بين متوسط درجات الطلاب ومتوسط درجات الطالبات؟

- أ ٠      ب ١  
ج ٢      د ٤



القسم الخامس

عدد الأسئلة: ٢٤ سؤالاً

الزمن: ٢٦ دقيقة

الأسئلة ٩٧-١٢٠

## القسم الخامس: كمي ولفظي

تذكر:

- أن هناك إجابة صحيحة واحدة عن كل سؤال.
- أن تظل إجابة كل سؤال أمام رقم السؤال في ورقة الإجابة.

### إكمال الجمل

تلي كل جملة من الجمل التالية أربع خيارات، أحدهما يُكمل الفراغ في الجملة إكمالاً صحيحاً؛ المطلوب اختيار الإجابة الصحيحة ثم تظليل دائرة الحرف المقابل لها في ورقة الإجابة:

١٠٣: استطاع العلم أن يضع طريقة خاصة  
ل..... بصمات الأصابع، وأن يبنى  
أوجه..... منها.

أ معرفة - اختلاف ب أخذ - تنوع  
ج تكوين - التشابه د حفظ - التشابه

١٠٤: تبدو الشمس كالنار ..... وتبدو  
السماء كالبحر ..... الأطراف.

أ الدائرية - الطويلة ب المتوهجة - المترامي  
ج المتوقدة - القريب د المشتعلة - الداني

١٠٥: يجب أن يكون القلب بحجم..... كما  
ينبغي..... ان يكون صلب.

أ الجبل - للجبل ب الطموح - للطموح  
ج الجمل - للقلب د الرأس - الجسم

### أسئلة الخطأ السياقي

في كل جملة مما يأتي أربع كلمات كل منها مكتوب بخط عريض، المطلوب هو تحديد الكلمة التي لا يتفق معناها مع المعنى العام للجملة، ثم تظليل دائرة الحرف المقابل لها في ورقة الإجابة (الخطأ ليس إملائيًا ولا نحويًا)

١٠٦: الدم غير المستحق سخرية متخفية.

أ الدم ب المستحق  
ج سخرية د متخفية

### التناظر اللفظي

في بداية كل سؤال مما يأتي، كلمتان ترتبطان بعلاقة معينة، تتبعهما أربعة أزواج من الكلمات، واحد منها ترتبط فيه الكلمات بعلاقة متشابهة للعلاقة بين الكلمتين في رأس السؤال، المطلوب هو: اختيار الإجابة الصحيحة، ثم تظليل دائرة الحرف المقابل لها في ورقة الإجابة.

٩٧: قدم : حذاء

أ عين : نظارة ب أذن : سماعة  
ج رأس : طاقة د جورب : قدم

٩٨: إقلاع : تحليق

أ تحدث : انصات ب تشغيل : انطلاق  
ج كهرباء : مولد د غريب : موطن

٩٩: تفكير : استنباط

أ ملاحظة : تحليل ب تحفيظ : تلقين  
ج أهداف : تحقيق د استرجاع : تذكر

١٠٠: مرسة : دفعة

أ القصر : الحديقة ب السفينة : الشراع  
ج الجذر : الغصن د أذن : سمع

١٠١: جمعية : أطباء

أ حشد : جماهير ب رابطة : أعضاء  
ج جيش : فرسان د عمال : مؤسسة

١٠٢: الحوت : النون

أ السمكة : الزعنفة ب البقرة : الشجرة  
ج الضبع : السبع د الروبيان : القريدس

١١٢ : إذا كانت النسبة بين طول ضلع بلاطة مربعة إلى طول ضلع غرفة مربعة هو ٢:٢٥ سم وكان طول ضلع البلاطة هو ٤٠ سم أوجد مساحة الغرفة بالمتري المربع:

- أ ٢٠ ب ٢٥  
ج ٣٠ د ٣٦

١١٣ : متوسط س، س+٣، س+٤، س+٥ هو ١١

- أ ٦ ب ٧  
ج ٨ د ٩

١١٤ : إذا كان ٣:٦ = ١٨:٦ فكم قيمة ٣+٥

- أ ٢٧ ب ٢٨  
ج ٣٢ د ٣٥

١١٥ : ٧ أمثال عدد هو ٥٪ من ٩٨٠ فما العدد؟

- أ ٦ ب ٧  
ج ٨ د ٩

١١٦ :  $\frac{1}{8}$  من ل = ١٢٪ من ٥٠٠ فكم قيمة ل؟

- أ ٤٠٠ ب ٤٥٠  
ج ٤٨٠ د ٥٠٠

١١٧ : إذا كان أحمد يستطيع عمل  $\frac{2}{3}$  صفحة إنترنت في نصف ساعة، فكم صفحة يعمل في ٦ ساعات؟

- أ ٦ ب ٧  
ج ٨ د ١٠

١١٨ : مجموع ٦ أعداد متتالية هو ٨٧ ما هو أصغر عدد فيهم؟

- أ ١٠ ب ١١  
ج ١٢ د ١٣

١٠٧ : أن تصدق كذبة سمعتها ألف مرة أصعب من أن تصدق حقيقة لم تسمعها من قبل.

- أ تصدق ب كذبة  
ج أصعب د حقيقة

١٠٨ : العجلة في العمل وسرعة الانجاز هما سر العلاقة بين القول والفعل عند العطاء.

- أ العجلة ب سرعة  
ج الفعل د العطاء

١٠٩ : هناك لصوص حقيقيون لا يعاقبهم القانون وهم يسرقون منك محفظتك.

- أ لصوص ب حقيقيون  
ج القانون د محفظتك

#### الاختيار من متعدد

فيما يلي عدد من الأسئلة، يتبع كلاً منها أربع خيارات، المطلوب هو: اختيار الإجابة الصحيحة، ثم تظليل دائرة الحرف المقابل لها في ورقة الإجابة.

١١٠ : لدينا خمسة أكياس أكياس في الكيس الأول خاتم واحد وزنه ١٠ جم، وفي الكيس الثاني خاتمان وزن كل واحد ١٠ جم، وفي الكيس الثالث ثلاثة خواتم وزن كل واحد ١٠ جم، وهكذا ما عدا الكيس الرابع فوزن الخاتم الواحد فيه يساوي ٩ جم، فما وزن جميع الخواتم؟

- أ ١٤٦ ب ١٥٠  
ج ٤٩ د ١٦٤

١١١ : ٢٥٠٪ من س = ٢٠٠ فما قيمة س؟

- أ ٨٠ ب ١٠٠  
ج ١٢٠ د ١٤٠

### أسئلة المقارنة

في كل من الأسئلة الآتية قيمتان، الأولى في الجهة اليمنى والثانية في الجهة اليسرى، المطلوب هو المقارنة بين القيمتين ثم اختيار الإجابة الصحيحة من الاختيارات الأربعة المعطاة أدناه، ثم تظليل دائرة الحرف المقابل لها في ورقة الإجابة.

١١٩: أب خصم من مصاريف ابنته الدراسية ٢٠٪  
وهي تعادل ١٦٠٠ ريال، المطلوب هو المقارنة بين ..

القيمة الأولى	القيمة الثانية
المصاريف بعد الخصم	٦٤٠٠

- أ القيمة الأولى أكبر.  
ب القيمة الثانية أكبر.  
ج القيمتان متساويتان.  
د المعطيات غير كافية.

١٢٠: عددان فرديان متتاليان متوسطهما ٥٠٠، المطلوب هو المقارنة بين ..

القيمة الأولى	القيمة الثانية
٥٠٠	العدد الأصغر

- أ القيمة الأولى أكبر.  
ب القيمة الثانية أكبر.  
ج القيمتان متساويتان.  
د المعطيات غير كافية.

إعداد ومحاكاة: قَتِيْبَة

Made by @dr\_kmoy

تنبيه!

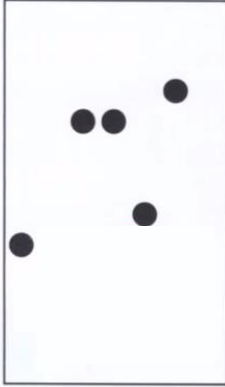
تمت محاكاة هذا الاختبار دون تسريب أي سؤال من الاختبار الفعلي، بل كانت المصادر هي أحدث الكتب الخاصة باختبار القدرات. كما أنني لا أحلل استخدام هذا الاختبار لأغراض مادية.

انتهى الإختبار!

نقدّر لك التزامك بالتعليمات، ونتمنى لك مستقبلاً مشرقاً.



## ورقة إجابة اختبار القدرات العامة

قسم الأسئلة  
التدريبية

أ	ب	ج	د
١	٢	٣	٤
٥	٦	٧	٨
٩	١٠	١١	١٢

يستعمل قلم الرصاص رقم HB2 فقط

تعليمات:

- ١) ينبغي تظليل دائرة واحدة فقط لكل إجابة.
- ٢) يكون التظليل بقلم الرصاص في الدائرة تظليلاً كاملاً.
- ٣) إذا رغبت في تغيير الإجابة يجب مسح التظليل من الدائرة تماماً.
- ٤) لا يكتب أو يوضع أي إشارة على ورقة الإجابة.

المراقب

٠	١	٢	٣	٤	٥	٦	٧	٨	٩
---	---	---	---	---	---	---	---	---	---

## نموذج الإجابات الصحيحة

أ	ب	ج	د
١	٢	٣	٤
٥	٦	٧	٨
٩	١٠	١١	١٢
١٣	١٤	١٥	١٦
١٧	١٨	١٩	٢٠
٢١	٢٢	٢٣	٢٤
٢٥	٢٦	٢٧	٢٨
٢٩	٣٠	٣١	٣٢
٣٣	٣٤	٣٥	٣٦
٣٧	٣٨	٣٩	٤٠
٤١	٤٢	٤٣	٤٤
٤٥	٤٦	٤٧	٤٨
٤٩	٥٠	٥١	٥٢
٥٣	٥٤	٥٥	٥٦
٥٧	٥٨	٥٩	٦٠
٦١	٦٢	٦٣	٦٤
٦٥	٦٦	٦٧	٦٨
٦٩	٧٠	٧١	٧٢
٧٣	٧٤	٧٥	٧٦
٧٧	٧٨	٧٩	٨٠
٨١	٨٢	٨٣	٨٤
٨٥	٨٦	٨٧	٨٨
٨٩	٩٠	٩١	٩٢
٩٣	٩٤	٩٥	٩٦
٩٧	٩٨	٩٩	١٠٠
١٠١	١٠٢	١٠٣	١٠٤
١٠٥	١٠٦	١٠٧	١٠٨
١٠٩	١١٠	١١١	١١٢
١١٣	١١٤	١١٥	١١٦
١١٧	١١٨	١١٩	١٢٠
١٢١	١٢٢	١٢٣	١٢٤
١٢٥	١٢٦	١٢٧	١٢٨
١٢٩	١٣٠	١٣١	١٣٢
١٣٣	١٣٤	١٣٥	١٣٦
١٣٧	١٣٨	١٣٩	١٤٠
١٤١	١٤٢	١٤٣	١٤٤
١٤٥	١٤٦	١٤٧	١٤٨
١٤٩	١٥٠	١٥١	١٥٢
١٥٣	١٥٤	١٥٥	١٥٦
١٥٧	١٥٨	١٥٩	١٦٠
١٦١	١٦٢	١٦٣	١٦٤
١٦٥	١٦٦	١٦٧	١٦٨
١٦٩	١٧٠	١٧١	١٧٢
١٧٣	١٧٤	١٧٥	١٧٦
١٧٧	١٧٨	١٧٩	١٨٠
١٨١	١٨٢	١٨٣	١٨٤
١٨٥	١٨٦	١٨٧	١٨٨
١٨٩	١٩٠	١٩١	١٩٢
١٩٣	١٩٤	١٩٥	١٩٦
١٩٧	١٩٨	١٩٩	٢٠٠
٢٠١	٢٠٢	٢٠٣	٢٠٤
٢٠٥	٢٠٦	٢٠٧	٢٠٨
٢٠٩	٢١٠	٢١١	٢١٢
٢١٣	٢١٤	٢١٥	٢١٦
٢١٧	٢١٨	٢١٩	٢٢٠
٢٢١	٢٢٢	٢٢٣	٢٢٤
٢٢٥	٢٢٦	٢٢٧	٢٢٨
٢٢٩	٢٣٠	٢٣١	٢٣٢
٢٣٣	٢٣٤	٢٣٥	٢٣٦
٢٣٧	٢٣٨	٢٣٩	٢٤٠
٢٤١	٢٤٢	٢٤٣	٢٤٤
٢٤٥	٢٤٦	٢٤٧	٢٤٨
٢٤٩	٢٥٠	٢٥١	٢٥٢
٢٥٣	٢٥٤	٢٥٥	٢٥٦
٢٥٧	٢٥٨	٢٥٩	٢٦٠
٢٦١	٢٦٢	٢٦٣	٢٦٤
٢٦٥	٢٦٦	٢٦٧	٢٦٨
٢٦٩	٢٧٠	٢٧١	٢٧٢
٢٧٣	٢٧٤	٢٧٥	٢٧٦
٢٧٧	٢٧٨	٢٧٩	٢٨٠
٢٨١	٢٨٢	٢٨٣	٢٨٤
٢٨٥	٢٨٦	٢٨٧	٢٨٨
٢٨٩	٢٩٠	٢٩١	٢٩٢
٢٩٣	٢٩٤	٢٩٥	٢٩٦
٢٩٧	٢٩٨	٢٩٩	٣٠٠
٣٠١	٣٠٢	٣٠٣	٣٠٤
٣٠٥	٣٠٦	٣٠٧	٣٠٨
٣٠٩	٣١٠	٣١١	٣١٢
٣١٣	٣١٤	٣١٥	٣١٦
٣١٧	٣١٨	٣١٩	٣٢٠
٣٢١	٣٢٢	٣٢٣	٣٢٤
٣٢٥	٣٢٦	٣٢٧	٣٢٨
٣٢٩	٣٣٠	٣٣١	٣٣٢
٣٣٣	٣٣٤	٣٣٥	٣٣٦
٣٣٧	٣٣٨	٣٣٩	٣٤٠
٣٤١	٣٤٢	٣٤٣	٣٤٤
٣٤٥	٣٤٦	٣٤٧	٣٤٨
٣٤٩	٣٥٠	٣٥١	٣٥٢
٣٥٣	٣٥٤	٣٥٥	٣٥٦
٣٥٧	٣٥٨	٣٥٩	٣٦٠
٣٦١	٣٦٢	٣٦٣	٣٦٤
٣٦٥	٣٦٦	٣٦٧	٣٦٨
٣٦٩	٣٧٠	٣٧١	٣٧٢
٣٧٣	٣٧٤	٣٧٥	٣٧٦
٣٧٧	٣٧٨	٣٧٩	٣٨٠
٣٨١	٣٨٢	٣٨٣	٣٨٤
٣٨٥	٣٨٦	٣٨٧	٣٨٨
٣٨٩	٣٩٠	٣٩١	٣٩٢
٣٩٣	٣٩٤	٣٩٥	٣٩٦
٣٩٧	٣٩٨	٣٩٩	٤٠٠
٤٠١	٤٠٢	٤٠٣	٤٠٤
٤٠٥	٤٠٦	٤٠٧	٤٠٨
٤٠٩	٤١٠	٤١١	٤١٢
٤١٣	٤١٤	٤١٥	٤١٦
٤١٧	٤١٨	٤١٩	٤٢٠
٤٢١	٤٢٢	٤٢٣	٤٢٤
٤٢٥	٤٢٦	٤٢٧	٤٢٨
٤٢٩	٤٣٠	٤٣١	٤٣٢
٤٣٣	٤٣٤	٤٣٥	٤٣٦
٤٣٧	٤٣٨	٤٣٩	٤٤٠
٤٤١	٤٤٢	٤٤٣	٤٤٤
٤٤٥	٤٤٦	٤٤٧	٤٤٨
٤٤٩	٤٥٠	٤٥١	٤٥٢
٤٥٣	٤٥٤	٤٥٥	٤٥٦
٤٥٧	٤٥٨	٤٥٩	٤٦٠
٤٦١	٤٦٢	٤٦٣	٤٦٤
٤٦٥	٤٦٦	٤٦٧	٤٦٨
٤٦٩	٤٧٠	٤٧١	٤٧٢
٤٧٣	٤٧٤	٤٧٥	٤٧٦
٤٧٧	٤٧٨	٤٧٩	٤٨٠
٤٨١	٤٨٢	٤٨٣	٤٨٤
٤٨٥	٤٨٦	٤٨٧	٤٨٨
٤٨٩	٤٩٠	٤٩١	٤٩٢
٤٩٣	٤٩٤	٤٩٥	٤٩٦
٤٩٧	٤٩٨	٤٩٩	٥٠٠
٥٠١	٥٠٢	٥٠٣	٥٠٤
٥٠٥	٥٠٦	٥٠٧	٥٠٨
٥٠٩	٥١٠	٥١١	٥١٢
٥١٣	٥١٤	٥١٥	٥١٦
٥١٧	٥١٨	٥١٩	٥٢٠
٥٢١	٥٢٢	٥٢٣	٥٢٤
٥٢٥	٥٢٦	٥٢٧	٥٢٨
٥٢٩	٥٣٠	٥٣١	٥٣٢
٥٣٣	٥٣٤	٥٣٥	٥٣٦
٥٣٧	٥٣٨	٥٣٩	٥٤٠
٥٤١	٥٤٢	٥٤٣	٥٤٤
٥٤٥	٥٤٦	٥٤٧	٥٤٨
٥٤٩	٥٥٠	٥٥١	٥٥٢
٥٥٣	٥٥٤	٥٥٥	٥٥٦
٥٥٧	٥٥٨	٥٥٩	٥٦٠
٥٦١	٥٦٢	٥٦٣	٥٦٤
٥٦٥	٥٦٦	٥٦٧	٥٦٨
٥٦٩	٥٧٠	٥٧١	٥٧٢
٥٧٣	٥٧٤	٥٧٥	٥٧٦
٥٧٧	٥٧٨	٥٧٩	٥٨٠
٥٨١	٥٨٢	٥٨٣	٥٨٤
٥٨٥	٥٨٦	٥٨٧	٥٨٨
٥٨٩	٥٩٠	٥٩١	٥٩٢
٥٩٣	٥٩٤	٥٩٥	٥٩٦
٥٩٧	٥٩٨	٥٩٩	٦٠٠
٦٠١	٦٠٢	٦٠٣	٦٠٤
٦٠٥	٦٠٦	٦٠٧	٦٠٨
٦٠٩	٦١٠	٦١١	٦١٢
٦١٣	٦١٤	٦١٥	٦١٦
٦١٧	٦١٨	٦١٩	٦٢٠
٦٢١	٦٢٢	٦٢٣	٦٢٤
٦٢٥	٦٢٦	٦٢٧	٦٢٨
٦٢٩	٦٣٠	٦٣١	٦٣٢
٦٣٣	٦٣٤	٦٣٥	٦٣٦
٦٣٧	٦٣٨	٦٣٩	٦٤٠
٦٤١	٦٤٢	٦٤٣	٦٤٤
٦٤٥	٦٤٦	٦٤٧	٦٤٨
٦٤٩	٦٥٠	٦٥١	٦٥٢
٦٥٣	٦٥٤	٦٥٥	٦٥٦
٦٥٧	٦٥٨	٦٥٩	٦٦٠
٦٦١	٦٦٢	٦٦٣	٦٦٤
٦٦٥	٦٦٦	٦٦٧	٦٦٨
٦٦٩	٦٧٠	٦٧١	٦٧٢
٦٧٣	٦٧٤	٦٧٥	٦٧٦
٦٧٧	٦٧٨	٦٧٩	٦٨٠
٦٨١	٦٨٢	٦٨٣	٦٨٤
٦٨٥	٦٨٦	٦٨٧	٦٨٨
٦٨٩	٦٩٠	٦٩١	٦٩٢
٦٩٣	٦٩٤	٦٩٥	٦٩٦
٦٩٧	٦٩٨	٦٩٩	٧٠٠
٧٠١	٧٠٢	٧٠٣	٧٠٤
٧٠٥	٧٠٦	٧٠٧	٧٠٨
٧٠٩	٧١٠	٧١١	٧١٢
٧١٣	٧١٤	٧١٥	٧١٦
٧١٧	٧١٨	٧١٩	٧٢٠
٧٢١	٧٢٢	٧٢٣	٧٢٤
٧٢٥	٧٢٦	٧٢٧	٧٢٨
٧٢٩	٧٣٠	٧٣١	٧٣٢
٧٣٣	٧٣٤	٧٣٥	٧٣٦
٧٣٧	٧٣٨	٧٣٩	٧٤٠
٧٤١	٧٤٢	٧٤٣	٧٤٤
٧٤٥	٧٤٦	٧٤٧	٧٤٨
٧٤٩	٧٥٠	٧٥١	٧٥٢
٧٥٣	٧٥٤	٧٥٥	٧٥٦
٧٥٧	٧٥٨	٧٥٩	٧٦٠
٧٦١	٧٦٢	٧٦٣	٧٦٤
٧٦٥	٧٦٦	٧٦٧	٧٦٨
٧٦٩	٧٧٠	٧٧١	٧٧٢
٧٧٣	٧٧٤	٧٧٥	٧٧٦
٧٧٧	٧٧٨	٧٧٩	٧٨٠
٧٨١	٧٨٢	٧٨٣	٧٨٤
٧٨٥	٧٨٦	٧٨٧	٧٨٨
٧٨٩	٧٩٠	٧٩١	٧٩٢
٧٩٣	٧٩٤	٧٩٥	٧٩٦
٧٩٧	٧٩٨	٧٩٩	٨٠٠
٨٠١	٨٠٢	٨٠٣	٨٠٤
٨٠٥	٨٠٦	٨٠٧	٨٠٨
٨٠٩	٨١٠	٨١١	٨١٢
٨١٣	٨١٤	٨١٥	٨١٦
٨١٧	٨١٨	٨١٩	٨٢٠
٨٢١	٨٢٢	٨٢٣	٨٢٤
٨٢٥	٨٢٦	٨٢٧	٨٢٨
٨٢٩	٨٣٠	٨٣١	٨٣٢
٨٣٣	٨٣٤	٨٣٥	٨٣٦
٨٣٧	٨٣٨	٨٣٩	٨٤٠
٨٤١	٨٤٢	٨٤٣	٨٤٤
٨٤٥	٨٤٦	٨٤٧	٨٤٨
٨٤٩	٨٥٠	٨٥١	٨٥٢
٨٥٣	٨٥٤	٨٥٥	٨٥٦
٨٥٧	٨٥٨	٨٥٩	٨٦٠
٨٦١	٨٦٢	٨٦٣	٨٦٤
٨٦٥	٨٦٦	٨٦٧	٨٦٨
٨٦٩	٨٧٠	٨٧١	٨٧٢
٨٧٣	٨٧٤	٨٧٥	٨٧٦
٨٧٧	٨٧٨	٨٧٩	٨٨٠
٨٨١	٨٨٢	٨٨٣	٨٨٤
٨٨٥	٨٨٦	٨٨٧	٨٨٨
٨٨٩	٨٩٠	٨٩١	٨٩٢
٨٩٣	٨٩٤	٨٩٥	٨٩٦
٨٩٧	٨٩٨	٨٩٩	٩٠٠
٩٠١	٩٠٢	٩٠٣	٩٠٤
٩٠٥	٩٠٦	٩٠٧	٩٠٨
٩٠٩	٩١٠	٩١١	٩١٢
٩١٣	٩١٤	٩١٥	٩١٦
٩١٧	٩١٨	٩١٩	٩٢٠
٩٢١	٩٢٢	٩٢٣	٩٢٤
٩٢٥	٩٢٦	٩٢٧	٩٢٨
٩٢٩	٩٣٠	٩٣١	٩٣٢
٩٣٣	٩٣٤	٩٣٥	٩٣٦
٩٣٧	٩٣٨	٩٣٩	٩٤٠
٩٤١	٩٤٢	٩٤٣	٩٤٤
٩٤٥	٩٤٦	٩٤٧	٩٤٨
٩٤٩	٩٥٠	٩٥١	٩٥٢

# ماذا يقيس الاختبار

يقيس القدرات التحليلية والاستدلالية، أي إنه يركز على معرفة القابلية للتعلّم بغض النظر عن البراعة الخاصة في موضوع معيّن، ويقيس القدرة على فهم المقروء، القدرة على إدراك العلاقات المنطقية، القدرة على حل مسائل مبنية على مفاهيم رياضية أساسية، القدرة على الاستنتاج.



## تحذيرات

- تأكد أن عدد صفحات الكتيب ٢٢ صفحة وذلك بدون فتح الغطاء بتقليب الصفحات من أسفلها.
- الكتابة بقلم الرصاص فقط الذي تم توزيعه.
- إذا احتجت أي مساعدة اطلبها من المشرف.
- الاختبار ٥ أقسام كل قسم ٢٦ دقيقة ولا تنتقل للقسم التالي إلا بانتهاء وقت القسم.

## تدريب على تعبئة صفحة المعلومات الشخصية وورقة الإجابة

سيعطيك  
إياه المشرف

يكتب الرقم من  
اليسار لليمين

يكتب الاسم حرفاً حرفاً  
كما في الهوية/ الإقامة

<p>التخصص في المرحلة الثانوية</p> <p>علوم طبيعية <input checked="" type="radio"/></p> <p>علوم شرعية وعربية <input type="radio"/></p> <p>علوم إدارية <input type="radio"/></p> <p>تحفيظ القرآن الكريم <input type="radio"/></p> <p>معهد علمي <input type="radio"/></p> <p>معهد تجاري <input type="radio"/></p> <p>معهد صناعي <input type="radio"/></p> <p>أخرى (يكتب): <input type="text"/></p>	<p>رمز مركز الاختبار</p> <p>٠ ٢ ٢ ٥</p>	<p>الجنس</p> <p>ذكر <input checked="" type="radio"/></p> <p>أنثى <input type="radio"/></p>	<p>رقم المشترك (رقم الملف)</p> <p>يترك فارغاً</p> <p>إذا كان الرقم غير معروف أو غير متوفر الآن.</p>	<p>رقم السجل للملحق / رقم الإقامة</p> <p>٠ ٠ ١ ١ ٨ ٢ ٥ ٦ ٤ ٤</p>	<p>الاسم الأول</p> <p>ق ت ي ب ا</p>
<p>المنطقة الإدارية (التي تقع فيها المدرسة)</p> <p>الرياض</p>	<p>المدينة (التي تقع فيها المدرسة)</p> <p>الرياض</p>	<p>اسم للمدرسة (مدرستك الحالية أو التي تخرجت منها)</p> <p>ثانوية حي الشفا</p>	<p>رقم الاتصال الهاتفي (٢)</p> <p>٠ ٥ ٥ ١ ٢ ٣ ٤ ٥ ٦ ٧</p>	<p>تُعاد كتابة الإقرار في الفراغ الذي يليه:</p> <p>أقر بأن المعلومات المسجلة في هذه الاستمارة خاصة بي وصحيحة وأتحمّل المسؤولية كاملة وأكون عرضة للجزاء النظامي إذا تبين خلاف ذلك.</p> <p>أقر بأن المعلومات المسجلة في هذه الاستمارة خاصة بي وصحيحة وأتحمّل المسؤولية كاملة وأكون عرضة للجزاء النظامي إذا تبين خلاف ذلك.</p>	<p>الاسم الرباعي: قتيبة بن مأمون بن عبيد الياسين</p> <p>التوقيع: </p> <p>التاريخ: ١٤٤١/١/٥</p>

تنبيه: الرجاء كتابة البيانات بخط واضح في مكتبها المخصص.