

تم تحميل هذا الملف من موقع المناهج السعودية



الملف عرض درس الأنماط العددية

[موقع المناهج](#) ⇨ [المناهج السعودية](#) ⇨ [الصف الثالث](#) ⇨ [رياضيات](#) ⇨ [الفصل الأول](#)

الملف عرض درس الأنماط العددية

[موقع المناهج](#) ⇨ [المناهج السعودية](#) ⇨ [الصف الثالث](#) ⇨ [رياضيات](#) ⇨ [الفصل الأول](#)

المزيد من الملفات بحسب الصف الثالث والمادة رياضيات في الفصل الأول

كتاب-الطالب	1
دليل-المعلم	2
تحميل كتاب الطالب	3
دليل التقويم	4
أوراق عمل هامة	5

ملخص مادة المهارات الرقمية
للم صفوف العليا
(رابع - خامس - سادس)

almanahj.com/sa
المنهج السعودية

الدرس الثاني : سطح المكتب



خطوات إنشاء صورة ببرنامج الرسام



ملف الصورة



الرسام

ملف العرض التقديمي



بوربوينت

ملف مستند



وورد

ملف نصي



المفكرة

almanahj.com/sa
المنهج السعودية



خطوات فتح ملف



الضغط بزر الفأرة
الأيمن على الملف ثم
الضغط على حذف

لحذف الملف



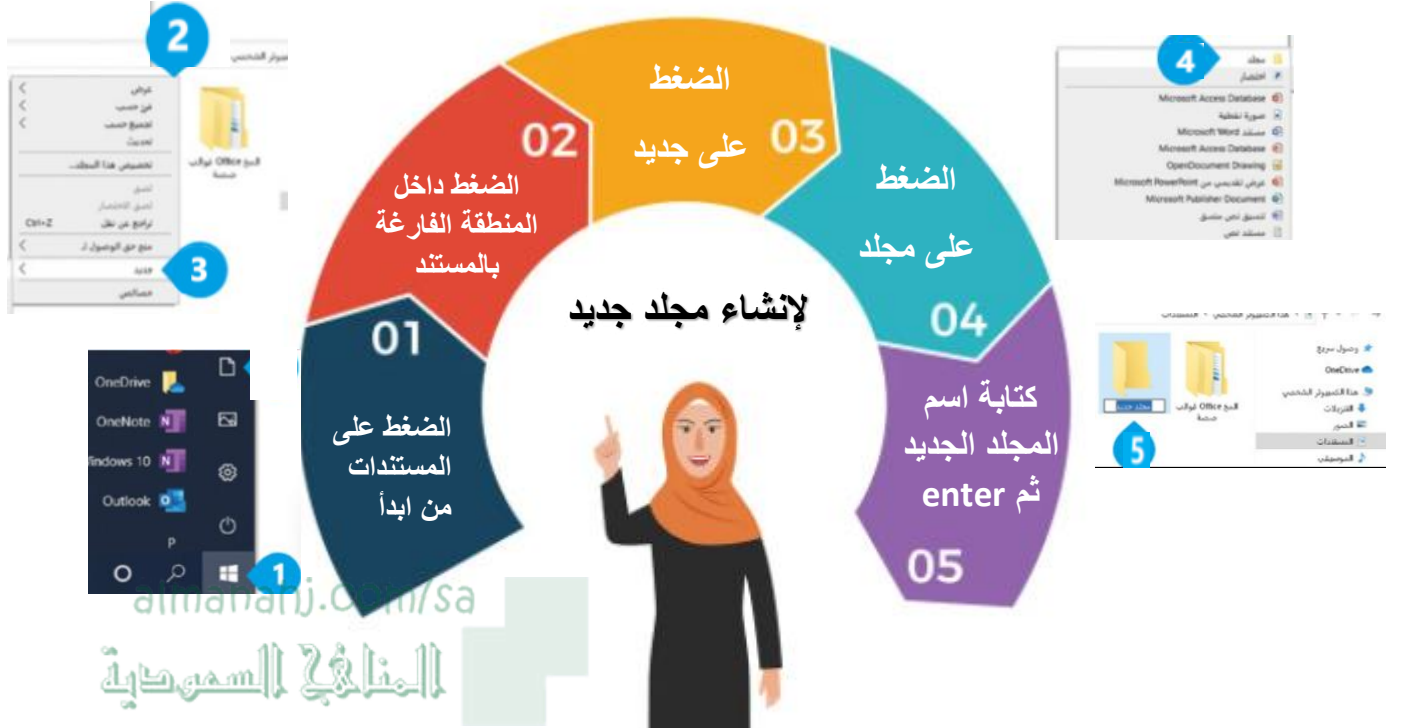
الضغط بزر الفأرة
الأيمن على الملف ثم
الضغط على فتح

الطريقة الثانية



حدد موقعه ثم انقر
عليه نقرة مزدوجة
(مرتين)

الطريقة الأولى



01 الضغط بزر الفأرة الأيمن على المجلد

02 الضغط على قص

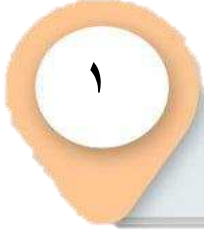
03 الضغط على الموقع الذي تريد نقله

04 الضغط على لصق



خطوات العثور على مساعدة

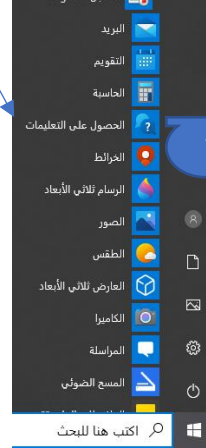
الشريط الجانبي يظهر هنا



الضغط على ابدأ



تمرير الشريط الجانبي للأسفل
والضغط على الحصول على التعليمات



ظهور نافذة المساعدة صف
فيها مشكلتك والضغط ارسال

أخبرنا بالمشكلة التي تواجهها لنتمكن من توفير المساعدة والدعم المناسبين لك

الطابعة لا تطبع

كيف يمكن مساعدتك في استخدام ط

طابعتي لا تطبع

طابعتي غير متصلة

أريد توصيل طابعة جديدة



الضغط على احدى النتائج وتتبع
الخطوات

إلغاء توصيل الطابعة وإعادة تشغيلها

أول شيء أريدك أن تجربه هو ما يسمى دورة طاقة الطابعة. اتبع الخطوات التالية:

- قم بإيقاف تشغيل الطابعة وافصل كابل الطاقة الخاص بها.
- انتظر 30 ثانية.
- قم بتوصيل الطابعة مرة أخرى ثم أعد تشغيل الطابعة.
- إعادة تشغيل ويندوز.



ملاحظة: إذا كان لديك طابعة USB، فهناك مشكلة معروفة قد تمنع الطابعة من الطباعة إذا تم إيقاف تشغيلها عند بدء تشغيل Windows. لتجنب هذه المشكلة في المستقبل، تأكد من تشغيل طابعة USB قبل بدء تشغيل Windows.

إذا كنت ترغب في التحدث إلى شخص في أي وقت أثناء الدردشة، ما عليك سوى كتابة "التحدث إلى شخص" في مربع الدردشة أدناه.

إعداد المعلمة : أمل حنتوش