

تم تحميل هذا الملف من موقع المناهج السعودية



الملف دليل المعلم للصفوف الأولية للسطر الإملائي

[موقع المناهج](#) ⇨ [المناهج السعودية](#) ⇨ [مرحلة ابتدائية](#) ⇨ [لغة عربية](#) ⇨ [الفصل الأول](#)

الملف دليل المعلم للصفوف الأولية للسطر الإملائي

[موقع المناهج](#) ⇨ [المناهج السعودية](#) ⇨ [مرحلة ابتدائية](#) ⇨ [لغة عربية](#) ⇨ [الفصل الأول](#)

المزيد من الملفات بحسب مرحلة ابتدائية والمادة لغة عربية في الفصل الأول

دليل توحيد ضوابط الرسم الإملائي	1
كتابة حرف التاء	2
دليل المعلم للنصوص الإملائية	3
خطة معالجة المهارات الأساسية	4
أوراق عمل متنوعة	5

دليل معلمة الصفوف الأولية

للسطر الإملائي

الفصل الدراسي الأول

١٤٤٣هـ



زيادة معدل الكتابة لدى الطلاب في الحصص
الدراسية بواقع ٥ - ١٠ دقائق لكل طالب يومياً

الهدف الاستراتيجي	تحسين البيئة التعليمية المحفزة للإبداع والابتكار
الهدف التفصيلي	تمكين معلمي / معلمات الصفوف الأولية من أدوات ومهارات رفع مستوى التحصيل الدراسي للطلاب والطالبات.
اسم البرنامج	تعزيز مهارات الكتابة والإملاء والخط برنامج (السطر الإملائي)

زيادة معدل الكتابة لدى الطلاب في الحصص
الدراسية بواقع 5-10 دقائق لكل طالب يومياً.

الرقم :

التاريخ :

المشروعات :



وزارة التعليم
Ministry of Education

المملكة العربية السعودية
وزارة التعليم

٣٨٠

وكالة الوزارة للتعليم العام

تعميم لجميع إدارات التعليم

سعادة مدير عام التعليم بمنطقة / بمحافظة
سعادة مدير التعليم بمحافظة
السلام عليكم ورحمة الله وبركاته

انطلاقاً من حرص الوزارة الدائم على رفع مستوى التحصيل الدراسي لطلاب وطالبات المرحلة الابتدائية ، وتعزيز المهارات القرائية والكتابية ، عليه اعتمدوا ما يلي:

أولاً: تخصيص حصّة دراسية أسبوعياً للثمنم القرائي ضمن حصص اللغة العربية وتثبيتها في الجدول الدراسي من الصف الثاني إلى الصف السادس الابتدائي؛ من خلال تنفيذ تطبيقات قرائية لنصوص أدبية ومعلوماتية.

ثانياً: تخصيص (٥) دقائق في الصفوف الأولية و (١٠ - ٥) دقائق في الصفوف العليا من الحصّة الدراسية؛ لتنفيذ نشاطات تعزز القراءة والإملاء والخط العربي، بحيث يكون التخصيص في (٤) حصص يومياً لجميع المواد الدراسية مع متابعة ذلك من قبل المشرف التربوي.

ثالثاً: تنفيذ قياس أسبوعي للثمنم انقراضي لطلاب/طالبات الصف الرابع الابتدائي من خلال نماذج اختبارية محاكية للاختبار الدولي PIRLS معتمدة من الوزارة، على أن تتم متابعة ذلك من قادة المدارس والمشرفين التربويين، والرفع بتقرير أسبوعي لمكاتب وإدارات التعليم، وتقرير شهري لوكالة الوزارة للتعليم العام.

وتجدون رفقه آلية تنفيذ برنامج (تعزيز المهارات القرائية والكتابية لطلاب وطالبات المرحلة الابتدائية)، و (الدليل الإجرائي لتطبيق اختبارات محاكية لاختبارات PIRLS).

نأمل توجيه إدارة/ قسم الإشراف التربوي ومكاتب التعليم؛ لتنفيذه بفاعلية وقياس نتائجه وأن يحظى باهتمامكم متابعة وتنفيذاً وتقويماً.

وتقبلوا تحياتي وتقديري

نائب وزير التعليم

د. عبد الرحمن بن محمد العاصمي

عجني





فريق العمل

مشرفات الصفوف الأولية

الصف	لغتي	رياضيات	علوم
الأول	غادة عنبري	فاطمة الغامدي	سارة الغامدي
الثاني	نور العويضي	أمل بخاري	مها الزهراني
الثالث	آمنة السيد	سناء عبد الغفور	نجلاء بايزيد
فكرة وإعداد	رئيسة قسم الصفوف الأولية : مشاعل الشبيلي		

دليل السطر الإملائي

ماهية السطر الإملائي :

كلمات تتضمن مهارات لغوية أو معرفية أو مفاهيم رياضية أو علمية اختيرت من المقررات الدراسية لكثرة استخدامها في المسائل و الحلول لدلالاتها اللفظية أو المعنوية أو المعرفية، و روعي ارتباطها بالمقرر والصف والخطة الزمنية للفصل الدراسي الثاني؛ واستهدفها بالتدريب الكتابي بغرض ربط القراءة بالكتابة بلا أخطاء ؛لتحسين مستوى التحصيل الدراسي لدى طالبات مرحلة الصفوف الأولية من التركيز على المهارات الكتابية، وباستخدام طريقة تدريس (الإملاء المنظور) .

الإملاء المنظور من (الذاكرة البصرية القريبة) : تعرض المعلمة الكلمات أولاً على التلميذات بكتابتها على سبورة المعلمة

ومن ثم تُدرب الطالبات باستخدام الحواس على قراءتها و كتابتها، بعد ذلك تُحجب الكلمات وتُملأ عليهن بتأنٍ ووضوح باستخدام **النموذج المقترح أو أي نموذج الكتروني أو** (بحسب ما تقترحه المعلمة)، ثم تعرض الكلمات الصحيحة وتتاح للطالبات فرصة التصويب الذاتي ،والتعزيز بتظليل الرمز أمام كل كلمة إذا كتبت الطالبة الكلمة صحيحة ، مع متابعة المعلمة لما كتبت الطالبات ومعالجة الأخطاء وتصويبها في الحال .



مبادئ دليل السطر الإملائي

التركيز على تطوير المهارات من خلال زيادة التطبيقات الكتابية ، وتخصيص وقت أطول لتتمكن المعلمة من زيادة التركيز على التطبيقات الكتابية مع طلبتها .

- تخصيص زمن من الحصة لا تزيد عن (٥) خمس دقائق لإملاء كلمات متنوعة من المواد (لغتي ، علوم ، رياضيات) بحيث تختار المعلمة كلمة من كل مادة بحسب الجدول المرفق مع مراعاة التسلسل ليتناسب مع ما سبق تدريسه في خطة توزيع المقرر.

التكامل : بين القراءة والكتابة للكلمات المستهدفة والربط بين المواد من أجل إتقان إملاء المفردات.

almanahj.com/sa

المناهج السعودية

- قراءة وكتابة الكلمات المستهدفة للمواد التحصيل الدراسي (الرياضيات والعلوم ولغتي) .

التعلم الذاتي: اشراك الطالبة/ الطالب في عملية التصويب والبحث عن الخطأ ذاتيا بمطابقة الصورة الصحيحة للكلمة التي تكتب .

التحفيز : الحرص على إعداد تقويمات أسبوعية لقياس مدى تحسن الطلبة في المهارات.

- تحفيز الطلبة إتقان كتابة المفردات إملائيا لينطلقن ويُقبلن على التعلم والإملاء والقراءة السريعة .
- يستخدم النموذج المقترح طيلة أيام الأسبوع الدراسية ، ثم تحفز رائدة الفصل الطالبات المجيدات لتحقيق الحماس والتنافس فيما بينهن .

السطر الإملائي

يستهدف الدليل كلمات من المقرر المدرسي ذات مضامين لغوية أو مفردات رياضية أو علمية أو مفاهيم ومعارف من مواد التحصيل الدراسي (لغتي و الرياضيات والعلوم) واستهدافها بالكتابة الإملائية .

المفردات

لغتي – رياضيات – علوم .

المواد المستهدفة

معلمات الصفوف الأولية (معلمة الصف)

الفئة المنفذة

طلاب (الطفولة المبكرة) / طالبات الصفوف الأولية بتعليم جدة

الفئة المستهدفة

الإملاء المنسوخ للصف الأول والإملاء المنظور للصف الثاني والثالث (تكتب/ أو تعرض المعلمة الكلمات مضبوطة بالشكل على السبورة ،مع مراعاة القراءة الصحيحة من المعلمة ثم الطلبة ، مع العناية بتدريبهم قبل كتابة الكلمة باستخدام الحواس، ثم تُحجب الكلمات عن نظر الطلبة عند الإملاء، وبعد انتهاء الكتابة تقدم المعلمة التغذية الراجعة والتصويب)

الأسلوب التعليمي

لا تزيد عن خمس دقائق من زمن الحصة .

الحدود الزمانية

منصة مدرستي .

الحدود المكانية

تُملي معلمة الصف على الطلبة ما لا يقل عن كلمة يوميا خلال الخمس دقائق من زمن الحصة بحيث تتنوع الكلمات للمواد (لغتي ، رياضيات، علوم) و يكون مجموع ما تمليه المعلمة لا يقل عن ست كلمات كل أسبوع بحيث يكتب الطلبة **ما مجموعه (ست كلمات أسبوعيا)** ، مع مراعاة مناسبة الكلمات لما سبق دراسته،

عدد الكلمات خلال الأسبوع الدراسي

عدد أسابيع الفصل الدراسي الأول ١٣ أسبوعا ، كل أسبوع ست كلمات أي ما مجموعه ٧٨ كلمة .

المحفزات

التعليمية

الوسائل

تظليل الطلبة للنجوم مقابل كل كلمة صحيحة يكتبونها ، ثم تكريم من كتب الكلمات صحيحة بما لا يقل (عن خمس كلمات من ست كلمات أسبوعيا) وذلك نهاية كل أسبوع .

السبورة – منصة مدرستي – التطبيقات الالكترونية المناسبة للكتابة .

السطر الإملائي



معلمات الصفوف الأولية

الفئة
المنفذة

almanahj.com/sa

المنهج السمعي



كلمات من المقرر المدرسي ذات مضامين لغوية أو مفردات رياضية أو علمية أو مفاهيم ومعارف من مقرر (الغتي والرياضيات والعلوم) واستهدافها بالكتابة الإملائية .

المفردات

طالبات الصفوف الأولية
بتعليم جدة



لا يسمح بتعديل أو حذف أي من المحتوى ©كافة الحقوق محفوظة لقسم الصفوف الأولية بنات - تعليم جدة

قسم الصفوف الأولية بنات - بتعليم جدة



متابعة التنفيذ

معلمة الصف

التحفيز
والتكريم

المتابعة
داخل
المدرسة

المتابعة

المرشدة الطلابية -
الوكيلة - قائدة المدرسة



المشرفات التربويات - القيادات



ماهية السطر الإملائي

رؤية
2030
وزارة التعليم

قسم الصفوف الأولية

almanahj.com/sa



كلمات تتضمن مهارات لغوية أو
معرفية أو مفاهيم رياضية أو علمية
اختيرت من المقررات الدراسية

لكثرة استخدامها في المسائل و
الحلول
لدلالاتها اللفظية أو المعنوية
أو المعرفية

ارتباطها بالمقرر والصف
والخطة الزمنية للفصل
الدراسي

التركيز على المهارات الكتابية ،
وكتابة المفردات الرياضية
والعلمية .

خطوات السطر الإملائي خلال الأسبوع الدراسي ٦ (ست كلمات أسبوعيا)



رائدة الصف: تعالج وتناقش الأخطاء الشائعة وتحفز وتكرم الطالبات اللاتي أتقن كتابة الكلمات الصحيحة



الحصيلة الأسبوعية / تكتب الطالبة ما لا يقل عن ست كلمات أسبوعيا



تخصص المعلمة ما لا يزيد عن خمس دقائق من الحصة لإملاء كلمة من المواد : لغتي ، علوم ، رياضيات

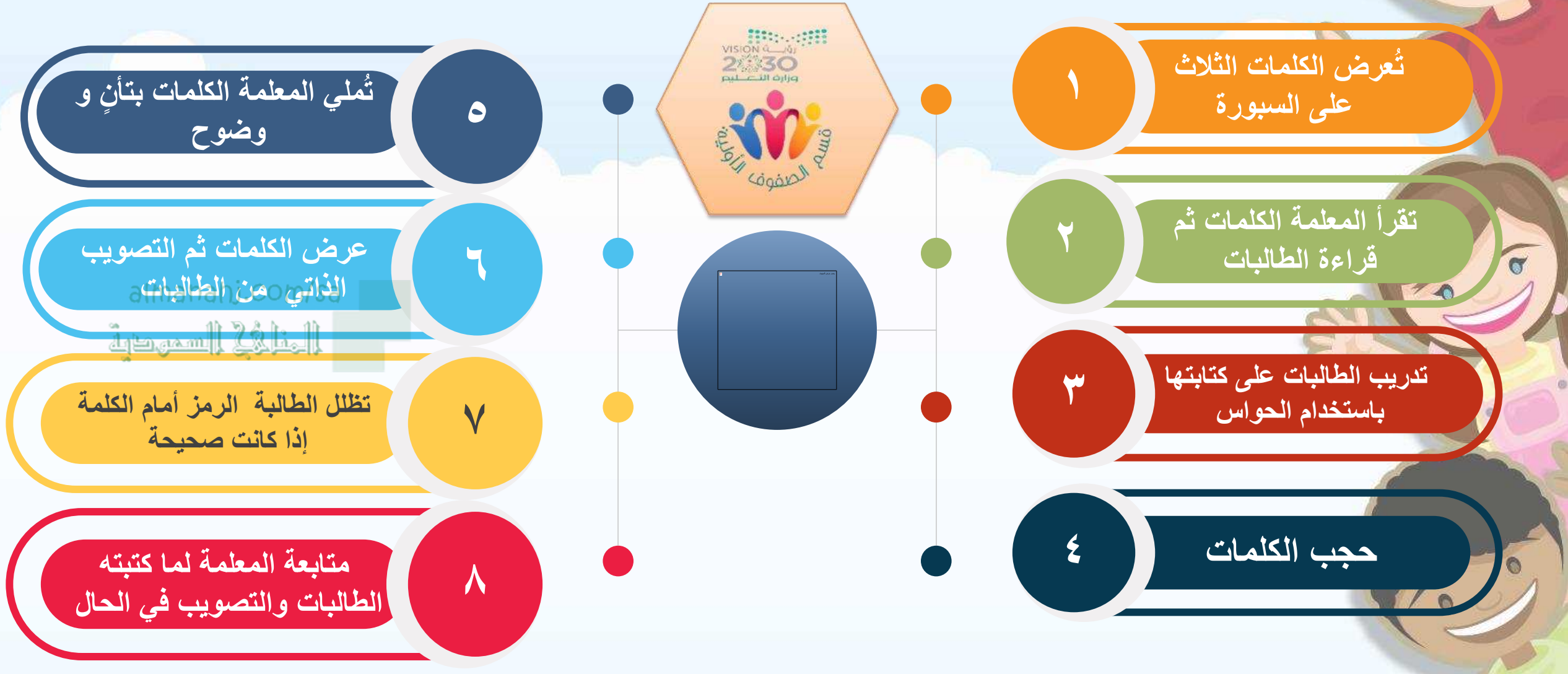


تختار معلمة الصف من كلمات الدليل ما لا يقل عن كلمة كلمات بحيث تختار كلمة من كل مادة (كلمة من جدول الرياضيات ، كلمة من جدول العلوم ، كلمة من جدول الرياضيات) بحيث تكتب الطالبة مامجموعة ست كلمات أسبوعيا بحسب التسلسل الزمني لخطة المقررات .

* تكرر كل أسبوع



طريقة الإملاء المنظور



برامج مساعدة للكتابة إلكترونياً على السطر الإملائي

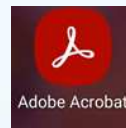
البرنامج	الرابط أو الأيقونة	طريقة استخدامه
السبورة الفنلندية	https://whiteboard.fi	<ol style="list-style-type: none"> الدخول للرابط عن طريق قوقل كروم يتم اختيار صف جديد. يكتب اسم الصف. ينسخ رابط السبورة أو الكود ويرسل للطلبة عبر الشات. ستظهر سبورة خاصة بكل طالب . بإمكان المعلمة إرفاق صفحة السطر الإملائي ودفعها لجميع الطلبة للكتابة عليها ثم تحميل أعمال الطالبات وحفظها في الدرايف الخاص بالمعلمة.
البوربوينت		<ol style="list-style-type: none"> الدخول للبوربوينت الموجود بحزمة أوفيس ٣٦٥ . بإمكان المعلمة أن ترفق شريحة بوربوينت لكل طالب باسمه بها صفحة من السطر الإملائي للكتابة عليها . مشاركة الطلبة الرابط الموجود بشريط المهام عبر الشات في الفصل الافتراضي والسماح لهم بالتحرير. من خلال دخول الطالب للرابط يأخذ شريحته ويكتب عليها . النقر على أيقونة رسم تمكن الطالب من الكتابة باللمس . ثم تحميل أعمال الطالبات وحفظها في الدرايف الخاص بالمعلمة.
السبورة البيضاء		<ol style="list-style-type: none"> تحميل تطبيق السبورة البيضاء من متجر التطبيقات. يخصص المعلم صفحات من السطر الإملائي . يشارك المعلم الطلاب السبورة والتمتضمنة صفحات لكل طالب برابط . يمكن للطلاب التحرير عند فتح الرابط . ثم تحميل أعمال الطالبات وحفظها في الدرايف الخاص بالمعلمة.



السطر الإملائي



ملاحظة : من خلال البرامج السابقة يمكن للمعلمة مشاهدة تحرير الطلاب مباشرة



برامج أخرى للكتابة على pdf



almanahj.com/sa
المنهج السعودية

الصف الأول الفصل الدراسي الأول



ملاحظة :

تبدأ المعلمة في الإملاء المنظور بعد انتهاء تدريس الوحدة.

لا يسمح بتعديل أو حذف أي من المحتوى © كافة الحقوق محفوظة لقسم الصفوف الأولية بنات - تعليم جدة

كلمات الصف الأول (لغتي)

إملاء منظور



فَصْل	بَصَل	نَمِر	بَذَر	بَلَد	نَمَل
بَرْق	قَلَم	سُور	نَسَر	حَفَل	رَفَّ
حَمَل	فَرِحَ	لَحِقَ	تَمَرَّ	تُوت	قَرَأَ

هام

الصف الأول

الفصل الدراسي الأول

إملاء منسوخ



****مفردات المواد التالية : (الرياضيات و العلوم)**

مراعاةً لعدم اكتمال دراسة الحروف في الصف الأول، يمكن للمعلمة اختيار أي الطرق المناسبة لمستوى طلابها / طالباتها بعد القراءة البصرية، إما: (عرض الكلمة وتحويط الحرف الذي سبق دراسته ، أو استخدام الحروف المنقطة أو الشفافة (المائية)، أو إملاء منسوخ ، أو الاكتفاء بقراءة الكلمة ومطابقة الكلمة بالكلمة التي تماثلها، أو الكلمة بالصورة التي تدل عليها عن طريق استخدام البطاقات، وغيرها من الطرق التي تساعد على تثبيت الصورة الذهنية لرسم و كتابة المفردة صحيحة)

كلمات الصف الأول (رياضيات)

**** إملأء منسوخ**

أَقَلُّ	أَعْدُّ	صِفْرُ	نَمَطُ	بَيْنَ	قَبْلُ
بَعْدُ	فَوْقَ	تَحْتَ	أَكْثَرُ	أَعْلَى	أَسْفَلُ
أَوْسَطُ	وَاحِدَ	اِثْنَانِ	ثَلَاثَةُ	أَرْبَعَةُ	خَمْسَةُ
سِتَّةُ	سَبْعَةُ	ثَمَانِيَةُ	تِسْعَةُ	عَشْرَةُ	الْعَدَدُ



كلمات الصف الأول (علوم)

****إملاء منسوخ**



السَّاقُ	الأوراقُ	الجذورُ	الغذاءُ	الماءُ	الهواءُ
الثمرةُ	الصَّحراءُ	الغابةُ	البذرةُ	الزهرةُ	الضوءُ
الزَّواحفُ	المأوى	الطيورُ	الحياةُ	دورةُ	الباديةُ
أكلاتُ	حاجاتُ	العناكبُ	أجزاءُ	الحشراتُ	الأسماكُ

almanahj.com/sa
المنهج السعودية

الصف الثاني الفصل الدراسي الأول



لا يسمح بتعديل أو حذف أي من المحتوى © كافة الحقوق محفوظة لقسم الصفوف الأولية بنات - تعليم جدة

كلمات الصف الثاني (لغتي)

إملاء منظور



تَفَقَّدُ	تَرْبِطُنَا	الرَّحِم	الْأَقَارِبِ	السُّؤَالِ	الْحَاجَةِ
عَطُوفٌ	تَعْتَذِرَ	جَدِّكَ	حَنُونٌ	صَحْبِ	التَّلَامِيذُ
مَكْتَبَةٍ	الْمَدْرَسَةِ	لِكِنَّهُ	فَتَكْسِرَ	تَفَكَّكَتْ	قَصْدُ
نَدِمَ	دَعَا	الصَّدِيقُ	فَوَازًا	تَصَرَّفِهِ	كُلِّ

كلمات الصف الثاني (رياضيات)

إملاء منظور



الآحاد	العشرات	الرقم	القيمة	المنزلية	التقدير
خط	الأعداد	يسبق	يلي	بين	المقارنة
أكبر من	أصغر من	يساوي	النمط	العد القفزي	نتج
تصاعدي	العد	تنازلي	الفرق	العكس	المترابطة
البيانات	أكيد	مستحيل	أكثر	أقل	إمكانية

كلمات الصف الثاني (علوم)

إملاء منظور



المَعَادِنُ	اللِّقَاحُ	حُبُوبُ	البَذْرَةُ	الزَّهْرَةُ	الْبَادِرَةُ
الْأَسْمَاكُ	الطُّيُورُ	التَّدْيِيَّاتُ	الْحَيَاةُ	دَوْرَةُ	الْأُكْسِجِينُ
المَوْطِنُ	العُذْرَاءُ	يَرْقَةٌ	الحَشَرَاتُ	البرمائيَّاتُ	الزَّوَاحِفُ
الحَارَّةُ	الصَّحْرَاءُ	الفَرِيسَةُ	المُفْتَرَسُ	الغِذَائِيَّةُ	السِّلْسِلَةُ
		المَطِيرَةُ	الغَابَةُ	القُطْبِيَّةُ	الْمِنْطَقَةُ

almanahj.com/sa
المنهج السعودية

الصف الثالث الفصل الدراسي الأول



لا يسمح بتعديل أو حذف أي من المحتوى ©كافة الحقوق محفوظة لقسم الصفوف الأولية بنات - تعليم جدة

كلمات الصف الثالث (لغتي)

إملاء منظور

دُعَاء	يَتَحَلَّى	الْوَالِدُ	يَتَأَمَّلُ	السَّفَر	أَكْمَلُ
كُلُّ	الْمَدْرَسَةِ	يَنَامُوا	الْمُعَلِّمُ	أَجْناسٍ	اِكْتَفَى
آثَارِ	خَضِرَاءَ	زَارَتْ	الْمَحَبَّةُ	اِحْتِرَامَ	بِدَايَةِ
جَبَلِيٌّ	اِحْدَى	قَائِلًا	أَجْمَلُ	الْغَنَاءُ	شَعْبَهُ
اِنْجَارِهِ	ثَمَرَاتِ	جَمَالِ	وَاسِعَةً	الْخَلَابَةِ	الشِّفَا

كلمات الصف الثالث (رياضيات) إملاء منظور



النَّمَطُ	الرَّقْمُ	الْقِيَمَةُ	الْمَنْزِلِيَّةُ	الصِّيغَةُ	الْقِيَاسِيَّةُ
التَّحْلِيلِيَّةُ	الْلَفْظِيَّةُ	الدَّوْرَةُ	أَصْغَرُ مِنْ	أَكْبَرُ مِنْ	يُسَاوِي
التَّقْرِيبُ	الْخَاصِيَّةُ	الْإِبْدَالُ	الْعُنْصُرُ	الْمُحَايِدُ	التَّجْمِيعُ
التَّقْدِيرُ	الْأَعْدَادُ	الْمُتَنَاعِمَةُ	إِعَادَةُ	التَّجْمِيعُ	الْفَرْقُ

كلمات الصف الثالث (علوم)



الضَّوئيُّ	الْبِنَاءُ	السَّاقُ	الْجِذْرُ	الْخَلَايَا	الْبَيْئَةُ
دَوْرَةٌ	الثَّمَرَةُ	التَّلْقِيحُ	الزَّهْرَةُ	الْجَنِينُ	الْبَذْرَةُ
الْمُنْتَجُ	الْعَذْرَاءُ	الْيَرَقَةُ	الْبَيْضَةُ	التَّحَوُّلُ	الْحَيَاةُ
الْبَيْئِيُّ	النِّظَامُ	الهِجْرَةُ	لَيْلِيٌّ	الْمُحَلِّلاتُ	الْمُسْتَهْلِكُ
التَّخْفِي	التَّكْيِيفُ	الْغِذَائِيَّةُ	الشَّبَكَةُ	السِّلْسِلَةُ	الْمَوْطِنُ



السطر الإملائي ✓



اسمي /

صفي /

مدرستي /

☆	☆	لغتي
☆	☆	رياضيات
☆	☆	علوم

التصويب ☒

.....
.....
.....

* نموذج مقترح ويمكن للمطبعة استخدام أي تطبيق إلكتروني عبر منصة مدرستي خلال فترة التطعيم عن بعد