

الاختبار المركزي في حائل مع الحل



تم تحميل هذا الملف من موقع المناهج السعودية

موقع المناهج ← المناهج السعودية ← الصف الثالث ← رياضيات ← الفصل الثالث ← ملفات متنوعة ← الملف

تاريخ إضافة الملف على موقع المناهج: 07:56:39 2025-05-21

ملفات اكتب للمعلم اكتب للطالب | اختبارات الكترونية | اختبارات | حلول | عروض بوربوينت | أوراق عمل
منهج انجليزي | ملخصات وتقارير | مذكرات وبنوك | الامتحان النهائي | للمدرس

المزيد من مادة
رياضيات:

التواصل الاجتماعي بحسب الصف الثالث



صفحة المناهج
السعودية على
فيسبوك

الرياضيات

اللغة الانجليزية

اللغة العربية

التربية الاسلامية

المواد على تلغرام

المزيد من الملفات بحسب الصف الثالث والمادة رياضيات في الفصل الثالث

الاختبار المركزي في جازان مع الحل

1

أوراق عمل مراجعة

2

اختبار مركزي صباحي محلول في الطائف

3

اختبارات نهاية الفصل الثالث 1446هـ مع الإجابات

4

نموذج اختبار تجريبي للاختبار المركزي مع الإجابة

5

المملكة العربية السعودية

وزارة التعليم

الإدارة العامة للتعليم بمنطقة حائل

المدرسة /

بسم الله الرحمن الرحيم



وزارة التعليم
Ministry of Education

المادة : رياضيات

الصف : الثالث الابتدائي

الزمن : ساعتان

التاريخ : ٢٧ / ١١ / ١٤٤٥ هـ

عدد أوراق الاختبار : ٥

اختبار الدور الأول للفصل الدراسي الثالث من العام الدراسي ١٤٤٥ هـ


السؤال الأول	السؤال الثاني	السؤال الثالث	السؤال الرابع	المجموع لفظاً	المجموع
المصحح/ة :		المراجع/ة :		أربعون	٤٠


اسم الطالب / ة / الصف / ثالث (.....)

السؤال الأول :


أ (ضع دائرة حول الإجابة الصحيحة فيما يلي :

١	الوحدة المناسبة لقياس طول كتاب الرياضيات هو :	أ	ملمتر	ب	سنتيمتر	ج	متر	د	كيلو متر
٢	حجم الجسم المجاور يساوي	أ	٦ وحدات مكعبة	ب	٨ وحدات مكعبة	ج	١٠ وحدات مكعبة	د	١٢ وحدة مكعبة
٣	التقدير الأنسب لسعة ملعقة صغيرة:	أ	١ ل	ب	٥ مل	ج	١٠ ل	د	٢٥٠ مل
٤	التقدير الأنسب لكتلة بطيخة	أ	٥ جم	ب	٥ كجم	ج	١٥ جم	د	٥٠ كجم
٥	مضلع له ٤ أضلاع و ٤ زوايا :	أ	الشكل الرباعي	ب	الشكل الخماسي	ج	الشكل السداسي	د	الشكل الثماني
٦	المجسم الذي له ٦ أوجه وله ١٢ أحرف وله ٨ رؤوس هو :	أ	المكعب	ب	الكرة	ج	المخروط	د	المتثلث

٧	الكسر الذي يمثل الأجزاء المظلمة في المجموعة المجاورة هو : 						
أ	$\frac{5}{7}$	ب	$\frac{7}{7}$	ج	$\frac{4}{8}$	د	$\frac{5}{8}$

٨	عدد محاور التماثل لشكل التالي هو :					
						
أ	صفر	ب	١	ج	٢	د
٣						

٩	أَصِفْ إِحْتِمَالَ إِيْخْتِيَارِ الْحَرْفِ (ع) مِنْ الْبُطَاقَاتِ التَّالِيَةِ:							
	ع	ع	س	ع	ص	س	ع	ع
أ	أكيد	ب	الأكثر احتمال	ج	الأقل احتمال	د	مستحيل	

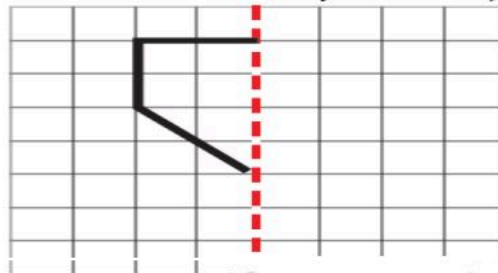
١٠							بين التمثيل التالي نوع الكتب التي استعارها الطلاب من المكتبة											
							 <table border="1"><thead><tr><th>نوع الكتاب</th><th>عدد الكتب</th></tr></thead><tbody><tr><td>روايات</td><td>3</td></tr><tr><td>علوم</td><td>4</td></tr><tr><td>رسم</td><td>2</td></tr><tr><td>تاريخ</td><td>4</td></tr></tbody></table>		نوع الكتاب	عدد الكتب	روايات	3	علوم	4	رسم	2	تاريخ	4
نوع الكتاب	عدد الكتب																	
روايات	3																	
علوم	4																	
رسم	2																	
تاريخ	4																	
							الكتاب الأكثر استعارة من المكتبة هو :											
أ	رسم	ب	تاريخ	ج	علوم	د	روايات											



١١	مَا عَدَدُ أَضْلَاعِ الشَّكْلِ الْمُسْتَوِيِّ الْمُجَاوِرِ؟						
							
أ	٤	ب	٥	ج	٦	د	٧

١٢	الكسر الذي يمثل الجزء المضلل هو :						
أ	١	ب	$\frac{1}{2}$	ج	$\frac{2}{4}$	د	$\frac{4}{6}$

ب) أَكْمِلْ رَسْمَ الشَّكْلِ بِالتَّمَاثُلِ حَوْلَ مَحْوَرٍ مُسْتَعْمَلًا شَبَكَةَ الْمُرَبَّعَاتِ

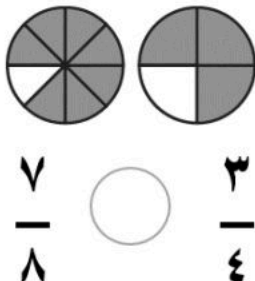


السؤال الثاني :

أ) أضع علامة ✓ أمام العبارة الصحيحة وعلامة × أمام العبارة الخاطئة في ما يلي: :

الإجابة	العبارة	
()	الزمن الذي تُشيرُ إليه الساعة هو ٥:٠٠	١
()	الشكل التالي في النمط هو : 	٢
()	هذا الشكل يُسمى أسطوانة	٣
()	مجسم له وجه دائري واحد فقط هو <u>المخروط</u>	٤
()	الشكل المجاور هو <u>مضلع</u>	٥
()	الوحدة المناسبة لقياس ساعة مسبح أطفال هي <u>المتر</u>	٦

ج) أقرنُ مُستعملاً النموذج المجاور و (< أو > أو =)

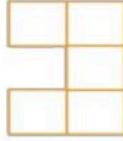
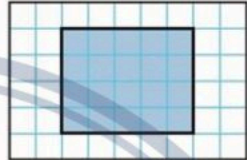



ب) أكمل لأحصل على كسرين متكافئين:



$$\frac{\boxed{}}{6} = \frac{2}{3}$$

(أ) اكتب الإجابة الصحيحة من العمود الثاني أمام العبارة المناسبة من العمود الأول.

العمود الثاني	الإجابة الصحيحة	العمود الأول
٣٠	<input type="text"/>	ما مساحة الشكل بالوحدات المربعة؟ 
٥	<input type="text"/>	ما محيط الشكل المظلل؟ 
١٥	<input type="text"/>	في التمثيل بالرموز يظهر الرمز ٥ مرات إذا كان الرمز الواحد يمثل ٣ أقصص، فما عدد قصص في ذلك التمثيل؟
١٨	<input type="text"/>	بإستعمال لوحة التمثيل الآتية:  كم يزيد عدد الحصان البني على عدد الحصان الأسود؟
٤٤	<input type="text"/>	

(ب) رتب الكسور التالية تريباً تصاعدياً (من الأصغر إلى الأكبر) $\frac{1}{8}$ ، $\frac{7}{8}$ ، $\frac{4}{8}$

—

،

—

،

—

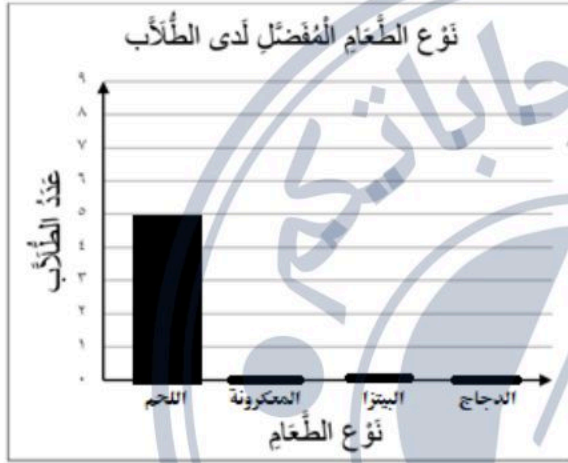
(ج) ب — قطع خالد مسافة ٤ كلم للوصول إلى منزل صديقه ثم قطع ضعف تلك المسافة حتى وصل إلى الجامعة ، فما مجموع المسافة التي قطعها خالد في تلك الرحلة؟

أ - لدى خالد قميصان : (أبيض و ملون) و ٣ بناطيل : (أسود و أبيض و مخطط) بكم طريقة مختلفة يمكن أن يظهر خالد مرتدياً قميصاً و بناطلاً ؟

.....

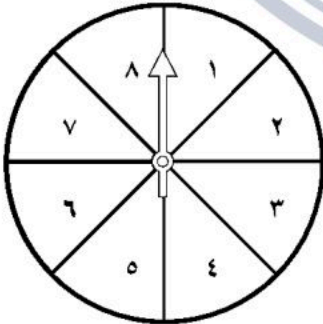
ب- سأل طالب في الصف الثالث الابتدائي عدداً من زملائه عن نوع الطعام المفضل، وسجل البيانات في لوحة الإشارات أدناه. أكمل تمثيل هذه البيانات بالأعمدة

أكمل تمثيل الأعمدة



نوع الطعام المفضل لدى الطلاب	
نوع الطعام	العدد
اللحم	٥
المعكرونة	٧
البيتزا	٧
الدجاج	٤

ج (أصف احتمال وقوع المؤشر على كل عدد في القرص ذي المؤشر الدوار (مؤكد ، أكثر احتمالاً ، أقل احتمالاً ، مستحيل)



- العدد (٩) :

- العددين (١ و ٤) :

اختبار الدور الأول للفصل الدراسي الثالث من العام الدراسي ١٤٤٥ هـ

السؤال الأول	السؤال الثاني	السؤال الثالث	السؤال الرابع	المجموع لفظاً	المجموع
المصحح/ة :	المراجع/ة :	أربعون	٤٠		


اسم الطالب / ة / الصف / ثالث (.....)

السؤال الأول :

أ) ضع دائرة حول الإجابة الصحيحة فيما يلي :

١	الوحدة المناسبة لقياس طول كتاب الرياضيات هو :	أ	ملمتر	ب	سنتيمتر	ج	متر	د	كيلو متر
٢	حجم المجسم المجاور يساوي	أ	٦ وحدات مكعبة	ب	٨ وحدات مكعبة	ج	١٠ وحدات مكعبة	د	١٢ وحدة مكعبة
٣	التقدير الأنسب لسعة ملعقة صغيرة:	أ	١ ل	ب	٥ مل	ج	١٠ ل	د	٢٥٠ مل
٤	التقدير الأنسب لكتلة بطيخة	أ	٥ جم	ب	٥ كجم	ج	١٥ جم	د	٥٠ كجم
٥	مضلع له ٤ أضلاع و ٤ زوايا :	أ	الشكل الرباعي	ب	الشكل الخماسي	ج	الشكل السداسي	د	الشكل الثماني
٦	المجسم الذي له ٦ أوجه وله ١٢ أحرف وله ٨ رؤوس هو :	أ	المكعب	ب	الكرة	ج	المخروط	د	المثلث


٧	الكسر الذي يمثل الأجزاء المظلمة في المجموعة المجاورة هو : 						
أ	$\frac{5}{7}$	ب	$\frac{7}{7}$	ج	$\frac{4}{8}$	د	$\frac{5}{8}$

٨	عدد محاور التماثل لشكل التالي هو : 						
أ	صفر	ب	١	ج	٢	د	٣

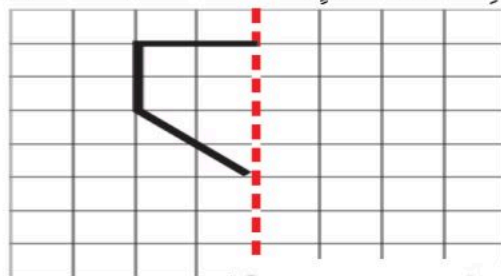
٩	أَصِفْ إِحْتِمَالَ إِخْتِيَارِ الْحَرْفِ (ع) مِنْ الْبُطَاقَاتِ التَّالِيَةِ:							
	ع	ع	س	ع	ص	س	ع	ع
أ	أكيد	ب	الأكثر احتمال	ج	الأقل احتمال	د	مستحيل	

١٠	بين التمثيل التالي نوع الكتب التي استعارها الطلاب من المكتبة						
<div><div>عدد الكتب</div><div><div></div><div></div><div></div><div></div></div><div>تاريخرسمعلومروايات</div><div>نوع الكتاب</div></div>							
الكتاب الأكثر استعارة من المكتبة هو :							
أ	رسم	ب	تاريخ	ج	علوم	د	روايات

١١	مَا عَدَدُ أَضْلَاعِ الشَّكْلِ الْمُسْتَوِيِّ الْمُجَاوِرِ؟					
						
أ	٤	ب	٥	ج	٦	د

١٢	الكسر الذي يمثل الجزء المضلل هو : 						
أ	١	ب	$\frac{1}{2}$	ج	$\frac{2}{4}$	د	$\frac{4}{6}$

ب) أَكْمِلْ رَسْمَ الشَّكْلِ بِالنَّمَاثِلِ حَوْلَ مَحْوَرٍ مُسْتَعْمَلًا شَبَكَةَ الْمُرَبَّعَاتِ

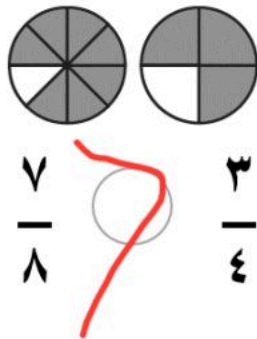


السؤال الثاني :

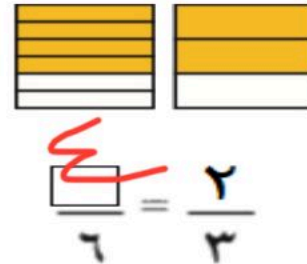
أ) أضع علامة ✓ أمام العبارة الصحيحة وعلامة × أمام العبارة الخاطئة في ما يلي:

الإجابة	العبارة	
(✓)	الزمن الذي تُشيرُ إليه الساعة هو ٥:٠٠	١
(✓)	الشكل التالي في النمط هو : □	٢
(✓)	هذا الشكل يُسمى أسطوانة	٣
(✓)	مجسم له وجه دائري واحد فقط هو المخروط	٤
(×)	الشكل المجاور هو مضلع	٥
(×)	الوحدة المناسبة لقياس سعة مسبح أطفال هي المتر	٦


ج) أقرنُ مُستعملاً النموذج المجاور و (< أو > أو =)



ب) أكمل لأحصل على كسرين متكافئين:



أ) اكتب الإجابة الصحيحة من العمود الثاني أمام العبارة المناسبة من العمود الأول.

العمود الثاني	الإجابة الصحيحة	العمود الأول
٣٠	<input type="checkbox"/>	ما مساحة الشكل بالوحدات المربعة؟
٥	<input type="checkbox"/>	ما محيط الشكل المظلل؟
١٥	<input type="checkbox"/>	في التمثيل بالرموز يظهر الرمز ٥ مرات إذا كان الرمز الواحد يمثل ٣ أقصص، فما عدد قصص في ذلك التمثيل؟
١٨	<input type="checkbox"/>	بإستعمال لوحة التمثيل الآتية:
٤٤	<input type="checkbox"/>	 <p>مزرعة الأحصنة</p> <p>حصان أبيض ١٠</p> <p>حصان رمادي ٥</p> <p>حصان أسود ٣</p> <p>حصان بني ٢</p> <p>مفتاح = ١ حصان = ١٠</p> <p>كم يزيد عدد الحصان البني على عدد الحصان الأسود؟</p>

ب) رتب الكسور التالية تريباً تصاعدياً (من الأصغر إلى الأكبر) $\frac{1}{8}$ ، $\frac{7}{8}$ ، $\frac{4}{8}$

١ ٧ ٤

☐ ، ☐ ، ☐

ج) ب - قطع خالد مسافة ٤ كلم للوصول إلى منزل صديقه ثم قطع ضعف تلك المسافة حتى وصل إلى الجامعة ، فما مجموع المسافة التي

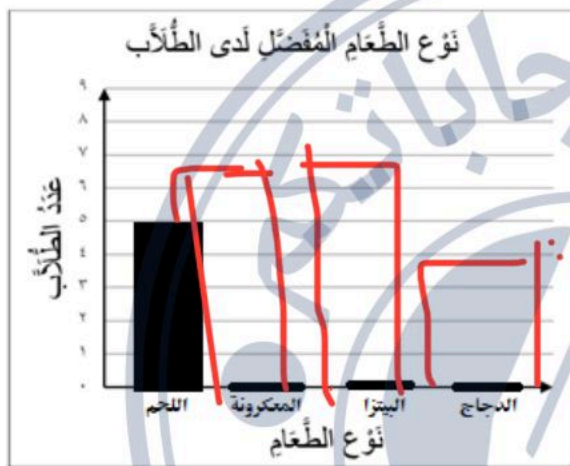
قطعها خالد في تلك الرحلة؟

١٥ = ٤ + ١١

أ -- لدى خالد قميصان : (أبيض و ملون) و ٣ بناطيل : (أسود و أبيض و مخطط) بكم طريقة مختلفة يمكن أن يظهر خالد مرتدياً قميصاً و بناطلاً ؟

.....
~~١٢~~ = ٦ طرق

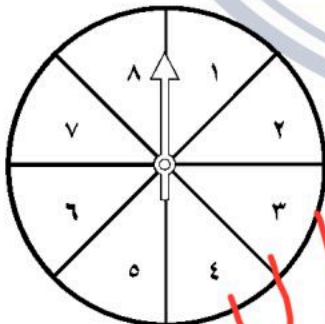
ب- سأل طالب في الصف الثالث الابتدائي عدداً من زملائه عن نوع الطعام المفضل، وسجل البيانات في لوحة الإشارات أدناه. أكمل تمثيل هذه البيانات بالأعمدة



نوع الطعام المفضل لدى الطالب	
نوع الطعام	العدد
اللحم	٥
المعكرونة	٧
البيتزا	٧
الدجاج	٤

ج (أصف احتمال وقوف المؤشر على كل عدد في القرص ذي المؤشر الدوار

(مؤكد ، أكثر احتمالاً ، أقل احتمالاً ، مستحيل)



- العدد (٩) :
 - العددين (١ و ٤) :
 أقل احتمالاً