

## حلول ملزمة اختبارات نافس التجريبية 1447هـ



### تم تحميل هذا الملف من موقع المناهج السعودية

موقع المناهج ← المناهج السعودية ← الصف الثالث ← رياضيات ← الفصل الثاني ← ملفات متنوعة ← الملف

تاريخ إضافة الملف على موقع المناهج: 2026-04-02 12:58:42

ملفات اكتب للمعلم اكتب للطالب | اختبارات الكترونية | اختبارات | حلول | عروض بوربوينت | أوراق عمل  
منهج انجليزي | ملخصات وتقارير | مذكرات وبنوك | الامتحان النهائي للمدرس

المزيد من مادة  
رياضيات:

### التواصل الاجتماعي بحسب الصف الثالث



صفحة المناهج  
السعودية على  
فيسبوك

الرياضيات

اللغة الانجليزية

اللغة العربية

التربية الاسلامية

المواد على تلغرام

### المزيد من الملفات بحسب الصف الثالث والمادة رياضيات في الفصل الثاني

ملزمة اختبارات نافس التجريبية غير محلولة 1447هـ	1
إجابة ورقة عمل للأسبوع الثامن وحدات السعة والكتلة المترية تقدير الحجم وقياسه	2
إجابة ورقة عمل للأسبوع الثامن وحدات السعة والكتلة المترية تقدير الحجم وقياسه غير محلول	3
ورقة عمل للأسبوع الثامن وحدات السعة والكتلة المترية تقدير الحجم وقياسه غير محلول	4
الفصل الثامن القياس الدرس الثالث المحيط	5

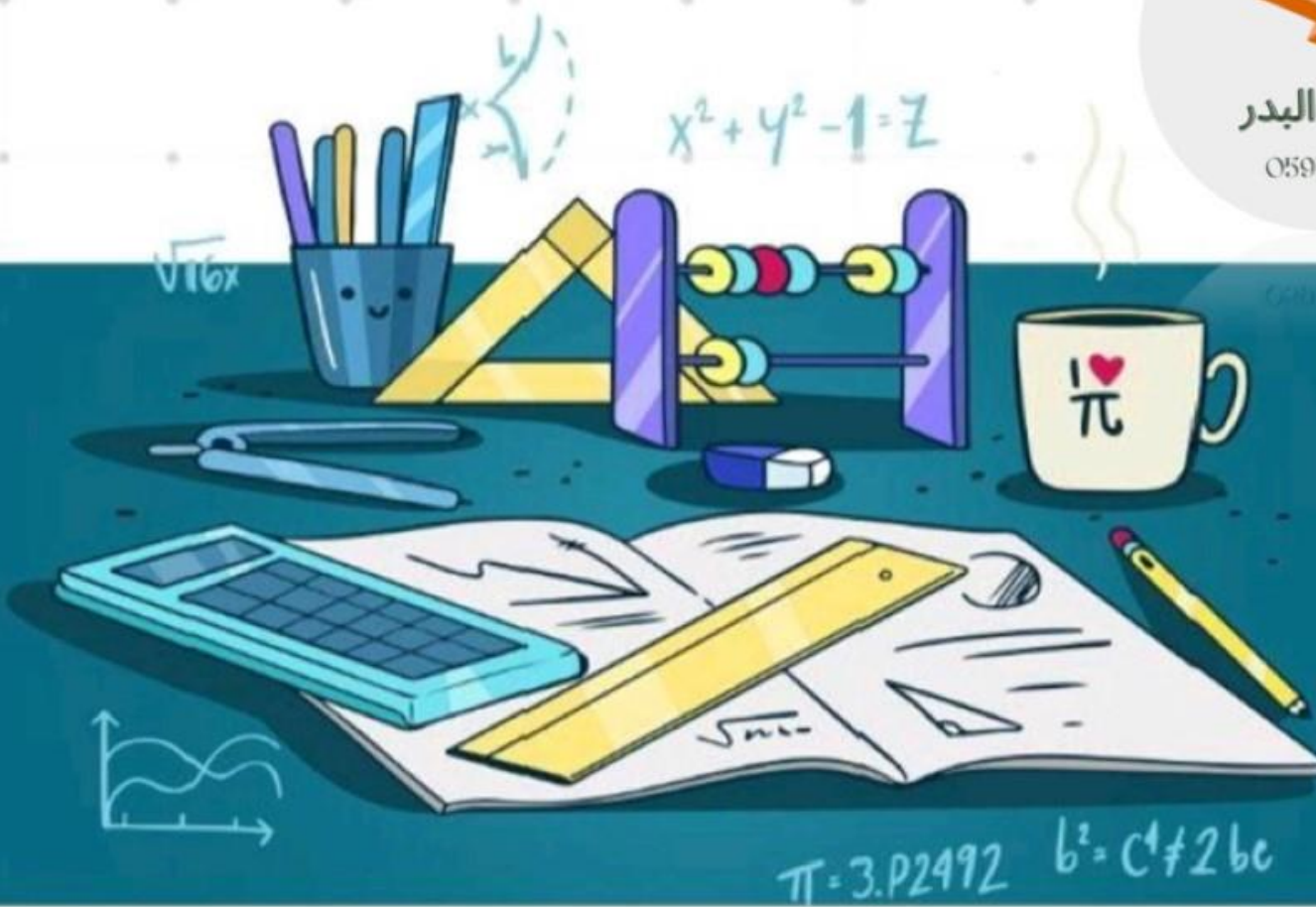
الملزمة النهائية

# الرياضيات



مكتبة البدر

0591610938



الصف الثالث الابتدائي ( الترم الثاني )  
الاختبارات التجريبية المحاكية لنموذج نافس

٥١٤٤٧



المعلمة /  
المديرة /  
المدرسة /

ملزمة الرياضيات

الاسم /

التاريخ: ..... / ..... / ١٤٤٧ هـ

بِسْمِ اللَّهِ نَبِئاً

ناتج التعلم

وصف أنماط عددية . و أنماط عددية وهندسية متنامية و توسيعها .

اختر الإجابة الصحيحة فيما يلي وظلل في المكان المخصص :

١	حدد النمط ثم اكتب العدد المناسب في الفراغ : ٢٠، ٤٠، ٥٠، ٦٠، ٧٠، <input type="text"/>						
أ	١٠	ب	٣٠	ج	٢٥	د	٦٠
٢	كون نمطاً يبدأ بالعدد ٤ وينتهي بالعدد ١٦ وفق النموذج التالي:						
أ	٦	ب	١٣	ج	١٠	د	٩
٣	اكتشف الخطأ في النمط التالي: ١٠، ١١، ١٤، ١٧						
أ	١٠	ب	١٢	ج	١٤	د	١٧
٤	لدى عمره أبواب أراد أن يرقمها بنفس						
	٩٥	٩٧	٩٩	.....	١٠٣		

لطلب الملزمة بالكامل ..... تواصل

معنا

٦	احدد النمط و اوسعه :						
أ	●▼▼	ب	▲▲▲	ج	▼▲▲	د	▼●●
٧	تصل حافلات المحطة في الأوقات التالية : ٨:١٥ و ٩:١٥ و ٩:٤٥ : إذا استمر هذا النمط ففي أي ساعة تصل الحافلة في المرة التالية ؟						
أ	٩٨	ب	١٠٠	ج	١٠١	د	١٠٢
٨	حسب النمط المجاور أي من الأشكال التالية يحل محل الفراغ : ○☆☆○ ○○.....○□						
أ	○	ب	□	ج	☆	د	■
٩	عدد المضلعات السداسية التي استعملها عند توسيع النمط الاتي ليصل عدد المضلعات كلها الى ٢٥ مضلع						
	▲△△△▲						
أ	٩٨	ب	١٠٠	ج	١٠١	د	١٠٢
١٠	بدا الطلاب بالرسم على جدار طويل ، بالنمط التالي: كيف اكمله باتجاه السهم؟						
أ	○△	ب	○○	ج	△△	د	△○



الاختبار التشخيصي



س	ا	ب	ج	د
١				
٢				
٣				
٤				
٥				
٦				
٧				
٨				
٩				
١٠				

الاسم /

التاريخ: ..... / ..... / ١٤٤٧ هـ

بِسْمِ اللَّهِ نَبْدًا

ناتج التعلم

ناتج التعلم تمييز خصائص العمليات الأربع، واستخدامها.

اختر الإجابة الصحيحة فيما يلي وظلل في المكان المخصص :

١	أي الأعداد التالية يجعل الجملة صحيحة : $١٥ = \square + ١٥$						
أ	٠	ب	١	ج	٢	د	٣
٢	أوجد ناتج $٨ \times ٠ = \dots\dots\dots$						
أ	٦	ب	٠	ج	١٠	د	١٢
٣	في أحد الفصول المدرسية ؟ طاولات فجلس ص واحد على كل طاولة منها، فما عدد الطلاب الذين جلسوا على الطاولات جميعها ؟						
أ	٩	ب	١٠	ج	١١	د	١٢
٤	عند ريم ٣ لعب وتريد أن تحفظها في صندوق يتسع كل منها لـ ٣ لعب، فكم صندوقاً تحتاج ؟						



الاختبار التشخيصي



## لطلاب الملزمة بالكامل ..... تواصل

### معنا

٦	أكتب العدد المناسب في: $٧ + ٤ = ٤ + \square$						
أ	٢٨	ب	٣٢	ج	٣٦	د	٤٠
٧	الخاصية التي تحقق العبارة الآتية هي الخاصية : $٤ + (٧ + ٣) = (٤ + ٧) + ٣$						
أ	العنصر المحايد	ب	التجميعية	ج	الابتنال	د	غير متساوية
٨	اختر العدد الذي يجعل الجملة العددية صحيحة $(٣ \times ٤) \times ٥ =$						
أ	٦٠	ب	٥٠	ج	٤٠	د	٣٠
٩	حامد ٣ قصص كل منها يحتوي على ٦ صفحات وفي كل صفحة صورتان، ما عدد الصور في القصص جميعها؟						
أ	$٦ + (٢ \times ٢)$	ب	$٢ + (٦ \times ٣)$	ج	$(٣ - ٦) \times ٢$	د	$٢ \times ٦ \times ٣$