

مراجعة اختبار شامل للعلوم في الفصول الستة الأولى



تم تحميل هذا الملف من موقع المناهج السعودية

موقع المناهج ← المناهج السعودية ← الصف الثالث ← علوم ← الفصل الأول ← ملفات متنوعة ← الملف

تاريخ إضافة الملف على موقع المناهج: 2026-01-01 17:28:28

ملفات اكتب للمعلم اكتب للطالب ا اختبارات الكترونية ا اختبارات ا حلول ا عروض بوربوينت ا أوراق عمل
منهج انجليزي ا ملخصات وتقارير ا مذكرات وبنوك ا الامتحان النهائي للمدرس

المزيد من مادة
علوم:

التواصل الاجتماعي بحسب الصف الثالث



صفحة المناهج
السعودية على
فيسبوك

الرياضيات

اللغة الانجليزية

اللغة العربية

التربية الاسلامية

المواد على تلغرام

المزيد من الملفات بحسب الصف الثالث والمادة علوم في الفصل الأول

مذكرة الاختبارات المركزية

1

تعليلات مختصرة لخصائص واستخدامات العناصر الكيميائية

2

الإجابات المعيارية لدليل التمارين التحضيرية

3

التدريبات الشاملة للاختبارات القياسية

4

شرح مفصل لدرس تغيرات الأرض الفجائية

5

مسودة مراجعة مادة العلوم للصف الثالث الابتدائي للفصل الدراسي الأول ١٤٤٧هـ

الدروس	الفصل الأول
١/ المخلوقات الحية وحاجاتها. ٢/ النباتات وأجزائها	التعرف على المخلوقات الحية
الصف	اسم الطالب

السؤال الأول: أكمل كلا من الجمل التالية بالعبارة المناسبة:

التكاثر	البيئة	الغذاء	خلايا	البناء الضوئي
---------	--------	--------	-------	---------------

١	المخلوقات الحية لتنتج افرادا جددا.
٢	النبات ينتج غذاءه بعملية تسمى
٣	تتكون أجسام المخلوقات الحية من
٤	جميع المخلوقات الحية والأشياء غير الحية جزء من
٥	يساعد المخلوقات الحية على النمو والبقاء بصحة جيدة.

السؤال الثاني: أكمل الفراغات التالية:

١	ما المقصود بالبيئة؟
٢	ما المقصود بالبناء الضوئي؟

السؤال الثالث: ضع دائرة حول الإجابة الصحيحة في كلا مما يأتي:

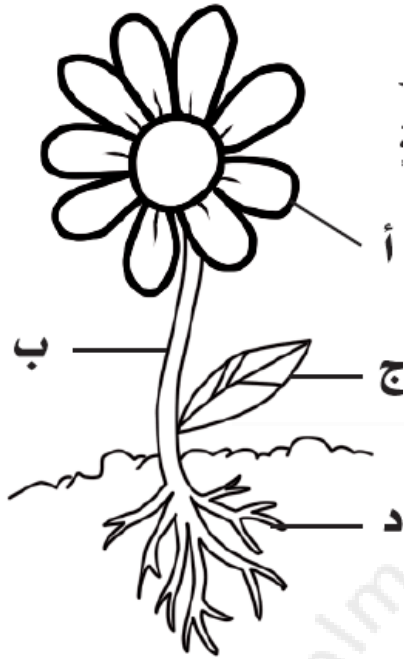
١	وحدة بناء أجسام جميع المخلوقات الحية هي:						
أ	الهواء	ب	الغذاء	ج	الماء	د	الخلية
٢	ما الوظيفة الرئيسة لجذور النبات؟						
أ	تعطي النبات اللون الأخضر	ب	تمتص الماء والاملاح المعدنية	ج	تنتج البذور	د	تمتص ضوء الشمس
٣	أي مما يأتي يحتاج اليه جميع المخلوقات الحية لتعيش؟						
أ	النار	ب	الصخور	ج	الماء	د	ثاني أكسيد الكربون
٤	أي أجزاء النبات يشكل قوام النبات وينقل الماء الى اجزائه الأخرى؟						
أ	الجذور	ب	الأوراق	ج	الساق	د	الازهار

السؤال الرابع: أكمل خريطة المفاهيم التالية:

أ/ ما الأشياء التي تحتاج اليها المخلوقات الحية لتعيش؟
تحتاج المخلوقات الحية الى:
<div style="display: flex; justify-content: space-around; align-items: center;"> <div style="border: 1px solid black; width: 100px; height: 100px; margin: 5px;"></div> <div style="border: 1px solid black; width: 100px; height: 100px; margin: 5px;"></div> <div style="border: 1px solid black; width: 100px; height: 100px; margin: 5px;"></div> <div style="border: 1px solid black; width: 100px; height: 100px; margin: 5px;"></div> </div>

السؤال الخامس: تعرف على الصور التالية وأجب عن الأسئلة:

أ/ يوضح الشكل المجاور أربعة أجزاء مختلفة للنبات، اكتب الأجزاء مع وظيفة كل منها.



أجزاء النبات:	الوظيفة
أ/	
ب/	
ج/	
د/	

انتهت الأسئلة

مسودة مراجعة مادة العلوم للصف الثالث الابتدائي للفصل الدراسي الأول ١٤٤٧هـ

الدروس	الفصل الثاني
١/ دورات حياة النباتات. ٢/ دورات حياة الحيوانات	المخلوقات الحية تنمو وتتغير
الصف	اسم الطالب

السؤال الأول: أكمل كلام من الجمل التالية بالعبارة المناسبة:

التلقيح	التحول	بيضة	البذرة	اليرقة	دورة الحياة	حبوب اللقاح
١	تبدأ البرمائيات حياتها على شكل					
٢	يمر المخلوق الحي بمراحل تسمى					
٣	الجزء الذي ينمو ليكون نباتا جديدا هو					
٤	الجزء المذكر في الزهرة ينتج					
٥	تساعد الحشرات والرياح النباتات على التكاثر من خلال عملية					
٦	عندما تفقس بيضة الحشرة تخرج منها					
٧	سلسلة التغيرات التي يمر بها المخلوق الحي اثناء نموه					

السؤال الثاني: أكمل الفراغات التالية:

١	ما المقصود بالتلقيح؟
٢	ما المقصود بالتحول؟

السؤال الثالث: ضع دائرة حول الإجابة الصحيحة في كلاما يأتي:

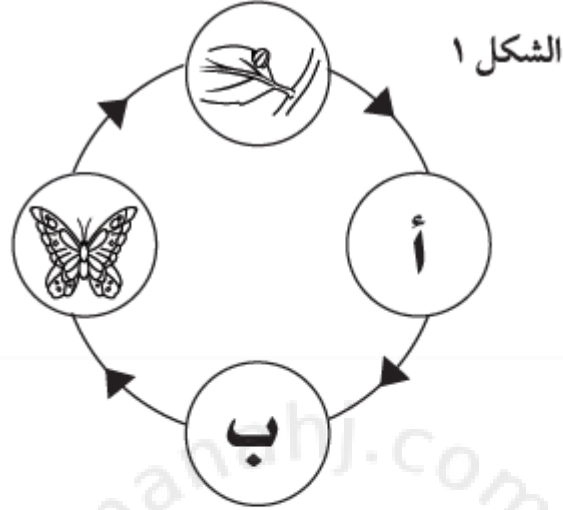
١	ما جزء النبات الذي ينتج البذور؟	أ	الأزهار	ب	الساق	ج	الأوراق	د	الجذور
٢	الحيوان الذي يشبه السحلية في دورة الحياة هو:	أ	السحفاة	ب	الماعز	ج	الذباب	د	السمكة
٣	أي جزء من أجزاء النباتات الزهرية يحمل البذور؟	أ	الورقة	ب	الساق	ج	الجذر	د	الثمرة
٤	تغلف بعض الحشرات في اثناء دورة حياتها بقشرة صلبة في مرحلة:	أ	اليرقة	ب	الحشرة المكتملة النمو	ج	العنقاء	د	البيضة

السؤال الرابع: اجب بعلامة (✓) امام العبارة الصحيحة وعلامة (x) امام العبارة الخاطئة التالية:

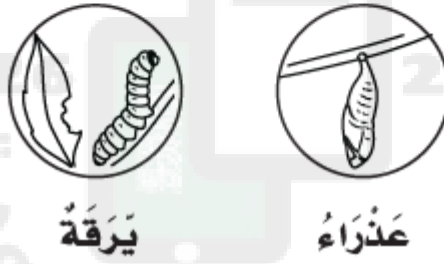
١	الزواحف والاسماك تعتني بصغارها بعد ان تفقس
٢	يمر فرخ العصفور بمرحلة التحول.

السؤال الخامس: تعرف على الصور التالية وأجب عن الأسئلة:

أ/ أكمل دورة حياة الفراشة في المرحلتين أ وب من خلال الصور.



الشكل ٢



انتهت الأسئلة

مسودة مراجعة مادة العلوم للصف الثالث الابتدائي للفصل الدراسي الأول ١٤٤٧هـ

الدروس	الفصل الثالث
١/ السلاسل والشبكات الغذائية. ٢/ التكيف	المخلوقات الحية في النظام البيئي
الصف	اسم الطالب

السؤال الأول: أكمل كلا من الجمل التالية بالعبارة المناسبة:

التكيف	التخفي	المحلات	السلسلة الغذائية	المنتج	النظام البيئي
--------	--------	---------	------------------	--------	---------------

١ ترتيب لمخلوقات حية يعتمد كل واحد منها على الآخر في تغذيته.
٢	التغير في السلوك أو التركيب الذي يمكن المخلوق الحي من البقاء حياً في بيئته يسمى
٣	المخلوق الحي الذي يستطيع صنع غذائه بنفسه يسمى
٤	التكيف الذي يتغير فيه المخلوق الحي ليصبح مشابهاً للبيئة التي يوجد فيها يسمى
٥	تتفاعل المخلوقات الحية والأشياء غير الحية لتشكل
٦	المخلوقات الحية التي تحلل بقايا النباتات والحيوانات وأجسامها الميتة تسمى

السؤال الثاني: أكمل الفراغات التالية:

١	ما المقصود بالمستهلكات؟
٢	ما المقصود بالنشاط الليلي؟

السؤال الثالث: ضع دائرة حول الإجابة الصحيحة في كلا مما يأتي:

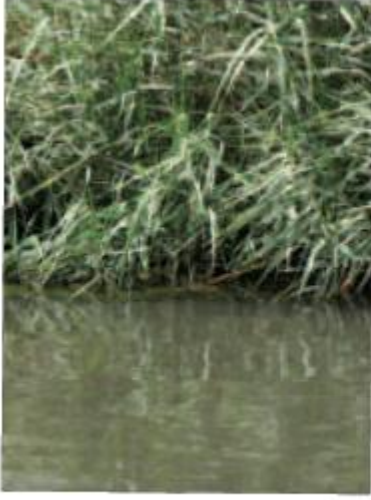
١	تحصل معظم المنتجات على الطاقة من:						
أ	الشمس	ب	المحلات	ج	المفترسات	د	الصخور
٢	لماذا تهاجر بعض الحيوانات؟						
أ	هرباً من الحيوانات المفترسة	ب	تجنباً للطقس البارد	ج	بحثاً عن إناثها	د	رغبة في تغيير أماكنها
٣	أي مما يلي لا يدل على تكيفات النباتات الصحراوية؟						
أ	الأوراق مغطاة بطبقة شمعية	ب	الأوراق كبيرة رقيقة	ج	لها اشواك	د	جذورها طويلة ممتدة.
٤	أي مما يلي يصف أفضل دور للنباتات الخضراء في البيئة؟						
أ	يصنع الغذاء	ب	تحلل الحيوانات الميتة	ج	تأكل مخلوقات حية أخرى	د	تجدد التربة
٥	كيف تستخدم الحيوانات خاصية التخفي للبقاء حية؟						
أ	تعيش في غيبياتها	ب	تحلل الحيوانات الميتة	ج	تتخفى وتندمج في بيئتها	د	تطلق أصواتا تحذيرية

السؤال الرابع: اكتب بعلامة (✓) امام العبارة الصحيحة وعلامة (x) امام العبارة الخاطئة التالية:

١	جميع الحيوانات من المستهلكات.
---	-------------------------------

السؤال الخامس: تعرف على الصور التالية وأجب عن الأسئلة:

أ/ رتب الصور الثلاث لتمثل سلسلة غذائية تبدأ بالمنتج ثم المستهلك ثم المحلل.



٣



٢



١

انتهت الأسئلة.

مسودة مراجعة مادة العلوم للصف الثالث الابتدائي للفصل الدراسي الأول ١٤٤٧هـ

الدروس	الفصل الرابع
١/ المخلوقات الحية تغيير بيئاتها. ٢/ تغيرات تؤثر في المخلوقات الحية	التغيرات في النظام البيئي
الصف	اسم الطالب

السؤال الأول: أكمل كلا من الجمل التالية بالعبارة المناسبة:

التلوث	الفيضان	الموارد	تدوير	منقرضا	الجفاف
--------	---------	---------	-------	--------	--------

١	تعمل الشركات على علب الألومنيوم المستعملة.
٢	يحدث عندما توقف سقوط الامطار.
٣	الماء أحد التي تحتاج اليها المخلوقات الحية لتعيش.
٤	يحدث بسبب الامطار الغزيرة المستمرة.
٥	الحيوان الذي لا يبقى من نوعه أي فرد يسمى حيوانا
٦	يحدث عند إضافة مواد ضارة الى البيئة.

السؤال الثاني: أكمل الفراغات التالية:

١	ما المقصود بالتنافس؟
٢	ما المقصود بالمخلوقات الحية المهددة بالانقراض؟

السؤال الثالث: ضع دائرة حول الإجابة الصحيحة في كلا مما يأتي:

١	أي مما يأتي يضر البيئة التي نعيش فيها؟						
أ	التدوير	ب	رمي النفايات	ج	إعادة الاستخدام	د	زراعة الأشجار.
٢	أي مما يأتي لا يدل على كارثة طبيعية؟						
أ	حرائق الغابات	ب	الفيضان	ج	القطرات	د	الجفاف
٣	أي مما يلي لا يسبب اضرارا في البيئة؟						
أ	زراعة الأشجار	ب	تلويث البيئة	ج	إزالة الغابات	د	انشاء المصانع
٤	ما الذي يسبب الجفاف؟						
أ	الامراض	ب	الحرائق	ج	عدم هطول الامطار فترة طويلة	د	الامطار الغزيرة والعواصف

السؤال الرابع: اكتب بعلامة (✓) امام العبارة الصحيحة وعلامة (x) امام العبارة الخاطئة التالية:

١	المخلوقات التي تهجر او تتكيف تتعرض للانقراض.
---	--

السؤال الخامس: تعرف على الصور التالية وأجب عن الأسئلة:

أ/ تشير الصورة الى:



انتهت الأسئلة

مسودة مراجعة مادة العلوم للصف الثالث الابتدائي للفصل الدراسي الأول ١٤٤٧هـ

الدروس	الفصل الخامس
١/ تغيرات الأرض الفجائية. ٢/ التجوية والتعرية.	الأرض تتغير
الصف	اسم الطالب

السؤال الأول: أكمل كلا من الجمل التالية بالعبارة المناسبة:

الزلازل	التعرية	التجوية	البركان	الصهارة
---------	---------	---------	---------	---------

١	عملية تفتت الصخور الى أجزاء صغيرة تسمى
٢ فتحة في القشرة الأرضية تندفع منها الصهارة.
٣	يمكن ان ينتج عن الحركة المفاجئة لصخور القشرة الأرضية.
٤	الصخور المنصهرة تحت القشرة الأرضية تسمى
٥	عملية نقل فتات الصخور بالمياه الجارية والرياح تسمى

السؤال الثاني: أكمل الفراغات التالية:

١	ما المقصود بالبركان؟
٢	ما المقصود بالتعرية؟

السؤال الثالث: ضع دائرة حول الإجابة الصحيحة في كلا مما يأتي:

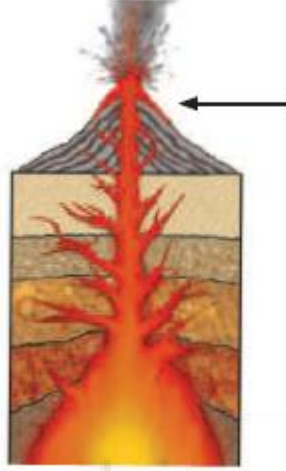
١	تسبب البراكين في:						
أ	سقوط الامطار	ب	تعرية الصخور	ج	قتل المخلوقات الحية	د	حدوث الجفاف
٢	أي العوامل الاتية ليس من عوامل التجوية؟						
أ	المياه	ب	الضوء	ج	الرياح	د	النباتات
٣	أي مما يلي يسبب حدوث عملية التعرية؟						
أ	الأشياء الميتة	ب	الصخور	ج	الرياح	د	التربة
٤	أي العمليات الاتية تعد من العمليات البطيئة؟						
أ	الفيضان	ب	البركان	ج	التجوية	د	الزلازل
٥	تسمى الصخور المنصهرة التي توجد في باطن الأرض:						
أ	اللابة	ب	الصخور	ج	الرماد	د	الصهارة
٦	تكسر الصخور فتهتز وينتج عن اهتزازها:						
أ	الفيضان	ب	الزلازل	ج	البركان	د	انزلاق التربة

السؤال الرابع: احب بعلامة (✓) امام العبارة الصحيحة وعلامة (x) امام العبارة الخاطئة التالية:

١	تحدث الزلازل نتيجة انزلاق الصفائح الأرضية.
---	--

السؤال الخامس: تعرف على الصور التالية وأجب عن الأسئلة:

أ/ يشير السهم الموجود في الصورة الى:



انتهت الأسئلة

مسودة مراجعة مادة العلوم للصف الثالث الابتدائي للفصل الدراسي الأول ١٤٤٧هـ

الدروس	الفصل السادس
١/ التربة. ٢/ الأحافير والوقود الأحفوري	موارد الأرض
الصف	اسم الطالب

السؤال الأول: أكمل كلا من الجمل التالية بالعبارة المناسبة:

الأحافير	الدبال	الوقود	التربة	موردا متجددا	الطاقة الشمسية	موردا غير متجدد
١	الطبقات نوع من					
٢	يعد كل من الماء والهواء					
٣	تسمى الطاقة التي نستفيد بها من الشمس					
٤	بقايا النباتات والحيوانات المتحللة في التربة تكون					
٥	يعد الوقود الأحفوري					
٦	المادة التي يتم حرقها للحصول على الطاقة هي					
٧	يشكل خليط المعادن وفتات الصخور وأشياء أخرى					

السؤال الثاني: أكمل الفراغات التالية:

١	ما المقصود بالدبال؟
٢	ما المقصود بالأحفورة؟

السؤال الثالث: ضع دائرة حول الإجابة الصحيحة في كلا مما يأتي:

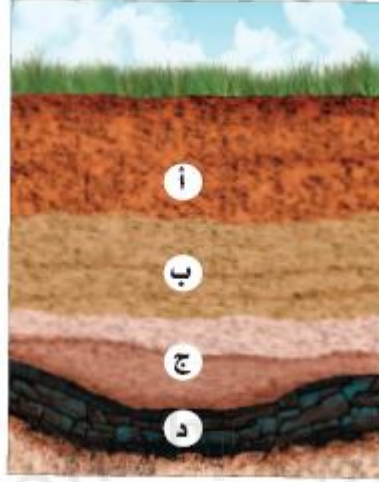
١	ما أهمية الحيوانات للتربة؟	أ	تقلل من تعريتها	ب	تفتت التربة، فتسمح بدخول الهواء والماء	ج	تكون الصخور	د	تقلل كمية الدبال فيها
٢	أي مما يلي يعد موردا طبيعيا غير متجدد؟	أ	الماء	ب	الهواء	ج	النباتات	د	الفحم الحجري
٣	أي مما يلي يعد موردا متجددا؟	أ	الفحم الحجري	ب	الغاز الطبيعي	ج	الماء	د	النفط
٤	طبقة من طبقات التربة تحتوي على بقايا المخلوقات الحية المتحللة؟	أ	الطبقة السطحية	ب	الطبقة تحت السطحية	ج	الطبقة الصخرية	د	سطح التربة

السؤال الرابع: اجب بعلامة (✓) امام العبارة الصحيحة وعلامة (x) امام العبارة الخاطئة التالية:

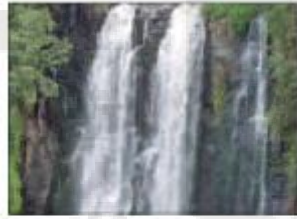
١	تتكون أحفورة لصدفة ما من نوع القالب عند تجمع المعادن الذائبة داخلها.
---	--

السؤال الخامس: تعرف على الصور التالية وأجب عن الأسئلة:

أ/ في أي طبقات التربة يكون معظم المعادن والديبال؟



ب/ من الصور التالية حدد مصادر الطاقة متجددة او غير متجددة.



انتهت الأسئلة