

تم تحميل هذا الملف من موقع المناهج السعودية



* للحصول على أوراق عمل لجميع الصفوف وجميع المواد اضغط هنا

<https://www.almanahj.com/sa>

[2/sa/com.almanahj//:https](https://www.almanahj.com/sa/2)

* للحصول على أوراق عمل لجميع مواد الصف الثاني اضغط هنا

* للحصول على جميع أوراق الصف الثاني في مادة علوم ولجميع الفصول, اضغط هنا

[https://almanahj.com/sa/2](https://www.almanahj.com/sa/2)

* للحصول على أوراق عمل لجميع مواد الصف الثاني في مادة علوم الخاصة بـ اضغط هنا

<https://www.almanahj.com/sa/23>

* لتحميل كتب جميع المواد في جميع الفصول للـ الصف الثاني اضغط هنا

<https://www.almanahj.com/sa/grade2>

[sacourse/me.t//:https](https://www.almanahj.com/sa/course)

للحصول على جميع روابط الصفوف على تلغرام وفيسبوك من قنوات وصفحات: اضغط هنا

ملخص مهارات الصف الثاني الابتدائي الفصل الأول

| الترتيب | المهارة |
|---------|---|
| ١ | تطبيق الطريقة العلمية التي يستخدمها العلماء في دراسة العلوم بصورة مبسطة |
| ٢ | تفسير اعتبار النباتات مخلوقات حية |
| ٣ | تعداد حاجات النباتات |
| ٤ | وصف مبسط للبذرة مع بيان مصدرها |
| ٥ | ترتيب مجموعة صور لمراحل دورة حياة نبات ما |
| ٦ | تصنيف الحيوانات والمقارنة بينها تبعاً لصفاتها الجسمية من خلال قراءة الصور |
| ٧ | ترتيب مراحل دورة حياة حيوان ما من خلال الصور |
| ٨ | المقارنة بين دورة حياة حيوانين مختلفين من خلال الصور |
| ٩ | توضيح كيفية استخدام بعض الحيوانات لمواطنها |
| ١٠ | توضيح كيفية استخدام بعض النباتات لمواطنها |
| ١١ | تكوين سلسلة غذائية في موطن ما بترتيب مجموعة من الصور |
| ١٢ | تحديد الفريسة والمفترس في السلسلة الغذائية |
| ١٣ | تعداد بعض أنواع المواطن |
| ١٤ | التمثيل لبعض المخلوقات الحية التي تعيش في مواطن مختلفة .. |

١- مهارة (تطبيق الطريقة العلمية التي يستخدمها العلماء في دراسة العلوم بصورة مبسطة)



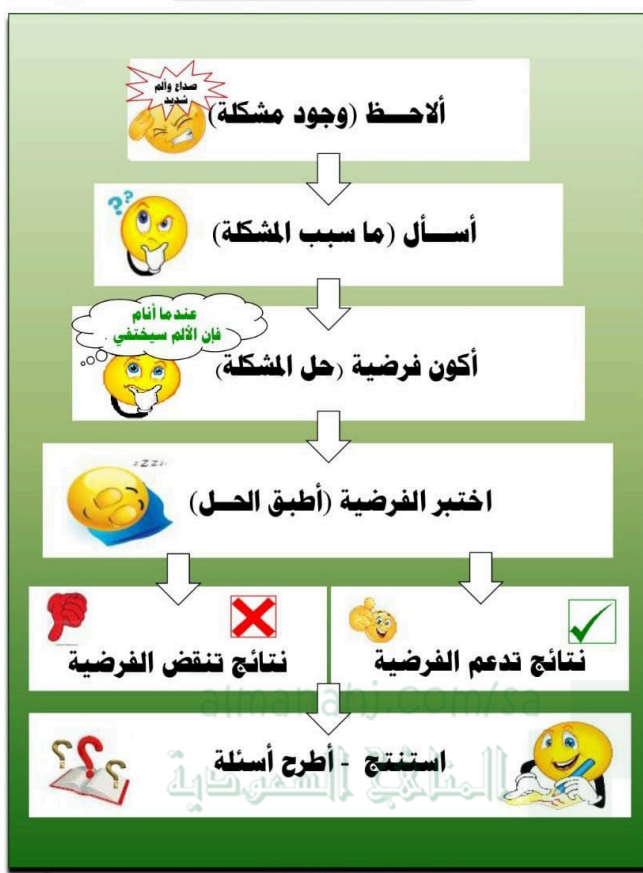
٢- مهارة (تفسير اعتبار النباتات مخلوقات حية)

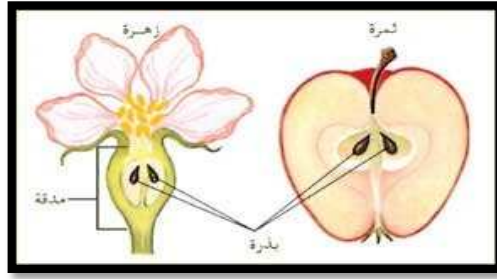
تعتبر النباتات مخلوقات حية لأنها :
تنمو
تتنفس
تتكاثر



٣- مهارة (تعداد حاجات النبات)

❖ تحتاج النباتات لكي تعيش إلى :
الماء
الهواء
ضوء الشمس
المكان
الغذاء (معادن في صورة أملاح)





٤- مهارة (وصف مبسط للبذرة مع بيان مصدرها)

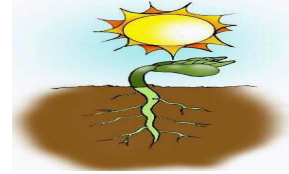
البذرة : هي جزء النبات الذي ينمو ويصبح نباتا جديدا

مصدر البذرة هو (الزهرة)

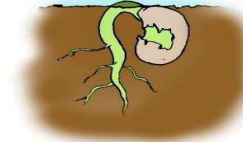
٥- مهارة (ترتيب مجموعة صور لمراحل دورة حياة نبات ما)



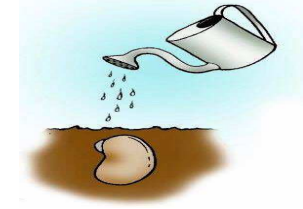
نبات مكتمل النمو



نبات صغير



بذرة



بذرة

٦- مهارة (تصنيف الحيوانات والمقارنة بينها تبعاً لصفاتهما الجسمية من خلال قراءة الصور)

| التصنيف | طيور | برمائيات | ثدييات | حشرات | أسماك | الزواحف |
|---------|------------------------|------------------------------|--------------------|-----------------------|-----------------|--------------------|
| الصفات | يغطي جسمها الريش وتبيض | تبيض تعيش على اليابسة والماء | تلد وتعتني بصغارها | ست ارجل وقرون استشعار | تتنفس بالخياشيم | يغطي جسمها الحراشف |
| | (الدجاجة) فقاريات | (الضفدع) فقاريات | (الجمال) فقاريات | (الفراشة) اللافقاريات | (سمكة) فقاريات | (الثعبان) فقاريات |



ماعز مكتمل النمو



ماعز صغير



ماعز حديث الولادة



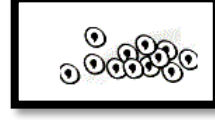
ضفدع مكتمل النمو



ضفدع صغير



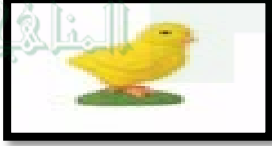
ابو ذنبية



بيضة



دجاجة



كتكوت صغير



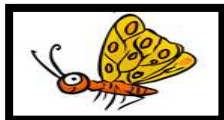
كتكوت يفقس



بيضة



فراشة مكتملة النمو



فراشة صغيرة



عذراء



يرقة



بيضة

٧- مهارة

(ترتيب مراحل

دورة حياة

حيوان ما من خلال

(الصور

٨- مهارة (المقارنة بين دورة حياة حيوانين مختلفين من خلال الصور)



البيضة كتكوت ينمو الريش دجاجة

٩- مهارة (توضيح كيفية استخدام بعض الحيوانات لمواطنها)

- تتغذى على حيوانات أو نباتات اخرى من نفس البيئة
- تستخدم الحيوانات موطنها للاختباء و النوم

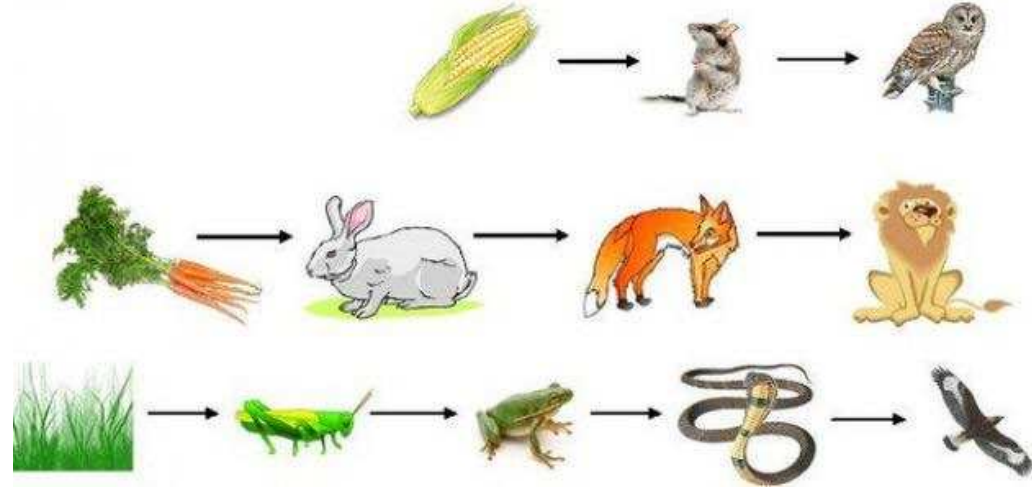
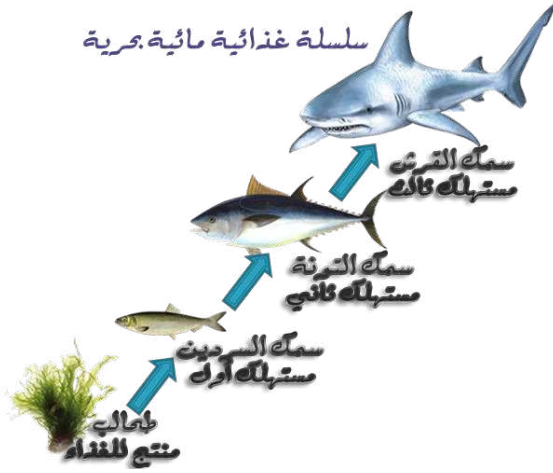


١٠- مهارة (توضيح كيفية استخدام بعض النباتات لمواطنها)

- النباتات التي تعيش في الأماكن الجافة تستطيع الاحتفاظ بالماء
- النباتات التي تعيش في الأماكن الرطبة تستطيع التخلص من الماء الزائد عن حاجتها



١١- مهارة (تكوين سلسلة غذائية في موطن ما بترتيب مجموعة من الصور)



almanahj.com/sa
المنهاج السعودية

١٢- مهارة (تحديد الفريسة والمفترس في السلسلة الغذائية)

الفريسة



المفترس



١٣ - مهارة (تعداد بعض أنواع المواطن)



عشبي ودافئ

بارد ومثلج

حار وجاف

عشبي ورطب

almanahj.com/sa
المنهاج السموية

١٤ - مهارة (التمثيل لبعض المخلوقات الحية التي تعيش في مواطن مختلفة)

مثال لمخلوق حي يعيش فيه

الموطن

الدب القطبي - البطريق - الثعلب القطبي - الفقمة

المنطقة القطبية (الصحراء الباردة)

الدب الاسود - البومة - السنجاب - الطيور - الحشرات

الغابة

الجمال - الثعبان - العقرب - الصبار

الصحراء الحارة

النمر - الخفافيش - أكل النمل - البيغاء

الغابة المطيرة

