

تم تحميل هذا الملف من موقع المناهج السعودية



الملف تقويم قياس مهارات فترة أولى

[موقع المناهج](#) ⇨ [المناهج السعودية](#) ⇨ [الصف الثاني](#) ⇨ [علوم](#) ⇨ [الفصل الأول](#)

الملف تقويم قياس مهارات فترة أولى

[موقع المناهج](#) ⇨ [المناهج السعودية](#) ⇨ [الصف الثاني](#) ⇨ [علوم](#) ⇨ [الفصل الأول](#)

المزيد من الملفات بحسب الصف الثاني والمادة علوم في الفصل الأول

تحميل كتاب الطالب	1
أوراق عمل 2	2
مهارات علوم 2	3
ورقة عمل اعمل كالعلماء	4
تحضير بطريقة استراتيجيات التعلم النشط	5

- المهارات المراد قياسها
- ٢- تفسير اعتبار النباتات مخلوقات حية
 - ٣- تعداد حاجات النبات
 - ٤- وصف مبسط للبذرة مع بيان مصدرها
 - ٥- ترتيب مجموعة صور لمراحل دورة حياة نبتة ما
 - ٦- تصنيف الحيوانات و المقارنة بينها تبعا لصفاتهما الجسمية من خلال قراءة الصور
 - ٧- ترتيب مراحل دورة حياة حيوان ما من خلال الصور
 - ٨- المقارنة بين دورة حياة حيوانيين مختلفين من خلال الصور

الصف : ٢ /

أسم الطالب :

السؤال الأول : فسر لماذا تعتبر النباتات مخلوقات حية ؟

- ١ / تنمو ٢ / تتغذى ٣ / تتكاثر ٤ / تستجيب

السؤال الثاني : عدد حاجات النباتات ؟

- ١ / الماء ٢ / الهواء ٣ / ضوء الشمس ٤ / مكان مناسب

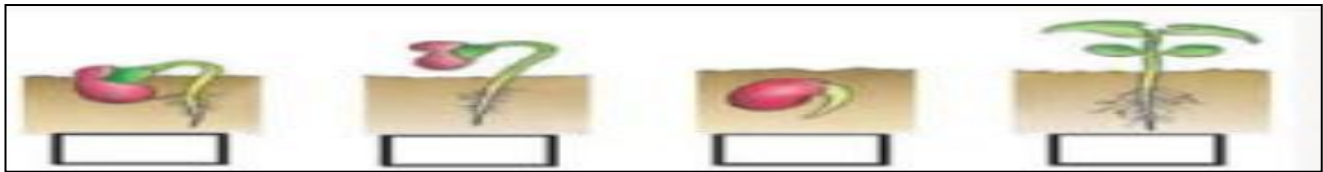
المنهجية العلمية



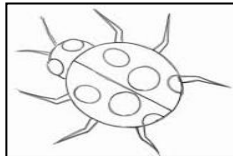
السؤال الثالث : صف البذرة مع بيان مصدرها ؟

البذرة : جزء النبات الذي ينمو و يصبح نباتا جديدا
مصدر البذرة : الأزهار

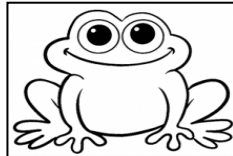
السؤال الرابع : رتب مراحل دورة حياة النبات التالي ؟



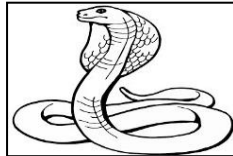
السؤال الخامس : صف المخلوقات الحية التالية مع بيان بعض من صفاتها الجسمية ؟



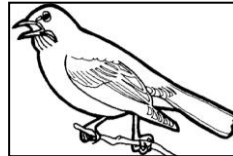
حشرة
له ستة أرجل
و قرني استشعار



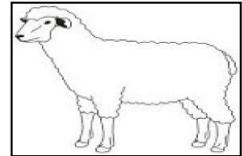
برماني
جلده رطب



زاحف
يغطي جسمه الحراشف



طائر
يغطي جسمه الريش



ثدي
يغطي جسمه الشعر

السؤال الرابع : قارن بين دورتي حياة الماعز و الفراشة من خلال الصور التالية ؟



ماعز مكتمل النمو



ماعز صغير



ماعز حديث الولادة



فراشة مكتملة النمو



فراشة صغيرة



شرنقة



يرقة



بيضة