

تم تحميل هذا الملف من موقع المناهج السعودية



تجميعات اختبار تحصيلي أحياء

موقع المناهج ← المناهج السعودية ← الصف الثالث الثانوي ← علوم ← الفصل الثاني ← اختبارات ← الملف

تاريخ إضافة الملف على موقع المناهج: 2025-01-03 21:20:37

ملفات اكتب للمعلم اكتب للطالب | اختبارات الكترونية | اختبارات | حلول | عروض بوربوينت | أوراق عمل
منهج انجليزي | ملخصات وتقارير | مذكرات وبنوك | الامتحان النهائي للمدرس

المزيد من مادة
علوم:

التواصل الاجتماعي بحسب الصف الثالث الثانوي



صفحة المناهج
السعودية على
فيسبوك

الرياضيات

اللغة الانجليزية

اللغة العربية

التربية الاسلامية

المواد على تلغرام

المزيد من الملفات بحسب الصف الثالث الثانوي والمادة علوم في الفصل الثاني

مطوية الصخور المتحولة 2 علم الأرض والفضاء

1

مطوية الصخور الرسوبية 2 علم الأرض والفضاء

2

مطوية الصخور الرسوبية علم الأرض والفضاء

3

مطوية الصخور المتحولة علم الأرض والفضاء

4

مطوية المتحولة التفاعلية علم الأرض والفضاء

5



قدرات
Ghasham23



تحصيلي
Ghasham22



قدرات وتحصيلي
Ghasham_22

2025

2024

موقع المناهج السعودية



✓ س* 1

1/1

س2: تنظيم الظروف الداخلية للفرد من أجل الحفاظ على حياته يسمى ...

- أ- اتران داخلي
ب- الاستجابة
ج- التكيف
د- العذري

أ

ب

ج

د

✗ س* 2

0/1

س8: كيف يمكن لعالم التأكد من صحة نتائج تجربة ما:

- أ- استخدام النظام المتري
ب- الاستنتاج
ج- مراجعة الأقران
د- تكوين فرضية جديدة

أ

ب

ج

د

Correct answer

ج

اسموا الروى في السير السبي في جمع السموات.

س10: الاسم العلمي للقط المنزلي هو:

أ- felis catus ب- *Felis catus*

ج- *Felis Catus* د- felis Catus

أ

ب

ج

د

Correct answer

ب

Almanahj.com | Saudi

2025

2024

موقع المناهج السعودية





س13: ما هو المتغير المستقل
في الصورة؟

- أ- نوعية التربة
ب- كمية الماء
ج- نمو النبات
د- كمية الضوء الساقط

أ ✕

ب

ج

د

Correct answer

ب

2025

2024

موقع المناهج السعودية
 Amanahj.com | Sa

س17: لدينا نبتتين، فالنبتة الأولى يضاف عليها الماء مرة
بالأسبوع، والنبتة الثانية يضاف عليها الماء ثلاث مرات
بالأسبوع، يعتبر الماء في هذه التجربة:

- أ- متغير مستقل
ب- معايرة
ج- متغير تابع
د- ضابط

- أ ✓
 ب
 ج
 د

2025

2024

موقع المناهج السعودية
Almanahj.com



س19: تتكيف النباتات الصحراوية مع قلة الماء، بتحول أوراقها إلى ما يلي عدا ...

- أ- وجود الثغور في تجاويف ب- التفاف الأوراق
ج- زيادة مساحة سطح الورقة د- قلة عدد الثغور

أ

ب

ج

د

Correct answer

ج

س15: عندما تقوم بدراسة حقلية ولفت انتباهك نبات غريب، أي الخطوات العلمية الآتية تقوم بها أولاً للقيام بالبحث العلمي؟

أ- الاستنتاج ب- الملاحظة

ج- فرض الفرضية د- التجربة

أ ×

ب

ج

د

Correct answer

ب

2025 2024

موقع المناهج السعودية



س25: المستويات التصنيفية مرتبة من الأكبر إلى الأصغر:

- أ- فوق مملكة- مملكة- شعبة- طائفة- رتبة- فصيلة- نوع- جنس
- ب- فوق مملكة- مملكة- شعبة- طائفة- رتبة- فصيلة- جنس- نوع
- ج- فوق مملكة- مملكة- طائفة- شعبة- فصيلة- رتبة- جنس- نوع
- د- فوق مملكة- مملكة- رتبة- فصيلة- شعبة- طائفة- جنس- نوع

أ

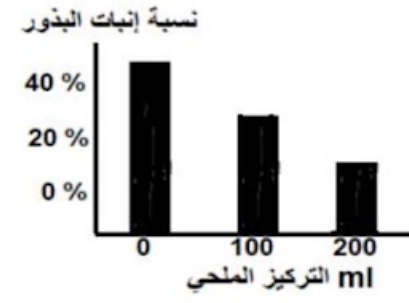
ب

ج

د

Correct answer

ب



س27: في الشكل أدناه، تأثير التركيزات الملحية على إنبات البذور في فترة زمنية معينة، المتغير التابع في هذه التجربة هو:

- أ- التركيز الملحي
 ب- الفترة الزمنية
 ج- نوع البذور
 د- إنبات البذور

أ ✕

ب

ج

د

Correct answer

د

2025

2024

س29: عندما تنتظم مستويات التصنيف الثمانية من
الأكبر إلى الأصغر، فإن المصنف الذي يمثل المستوى
الثالث:

- أ- طائفة
ب- شعبة
ج- فوق المملكة
د- مملكة

- أ ×
- ب
- ج
- د
- Correct answer
- ب

س2: عند فحص مياه الصرف الصحي، أي نوع من البدائيات توجد بها ؟

- أ- البدائيات المحبة للحرارة ب- البدائيات المنتجة للميثان
- ج- البدائيات المحبة للحموضة د- البدائيات المحبة للملوحة

أ ✕

ب

ج

د

Correct answer

ب

2025

2024

موقع المناهج السعودية



س3: أي الخصائص التالية تنطبق على البكتيريا المولدة للميثان؟

- | | | | |
|----|-----------------------------------|----|---------------------------|
| أ- | تستخدم في معالجة مياه الصرف الصحي | ب- | تتنفس بوجود الأكسجين |
| ج- | النواة محاطة بغشاء نووي | د- | تقوم بعملية البناء الضوئي |

 أ ب ج د

2025

2024

موقع المناهج السعودية
Almanahj.com



س10: أي من الخلايا الآتية لا يمكن مشاهدة الغشاء النووي فيها عند فحصها تحت المجهر:

أ- خلايا برنشيمية في ورقة ب- بكتيريا شجر

ج- خلية من أنسجة أرنب د- خلية فطر

أ

ب

ج

د

Correct answer

ب

2025

2024

موقع المناهج السعودية

س11: اكتشف أحد الباحثين مخلوقاً حياً جديداً ولاحظ أن خلاياه بدائية النواة، أي الصفات التالية اعتمد عليها في تصنيفه؟

أ- احتواء الخلية على فجوات صغيرة

ب- وجود رايبوسومات في السيتوبلازم

ج- وجود جدار خلوي

د- وجود عضيات ليست محاطة بأغشية

أ

ب

ج

د

Correct answer

د



موقع المناهج السعودية

س18: تتشابه البدائيات والبكتيريا في كونها:

- أ- منتجة للميثان
ب- غير ذاتية التغذية
ج- جدارها يتركب من بيتيدوجلايكان
د- نواتها ليس لها غشاء نووي

أ

ب

ج

د

Correct answer

د

2025

2024

موقع المناهج السعودية

س20: تقاوم البكتيريا المضادات الحيوية بسبب

- أ- إذا تأخرت معالجتها
ب- إذا استعملت مضادات حيوية
ج- تركيب الجدار والطفرة
د- التكاثر اللاجنسي

أ

ب

ج

د

Correct answer

ج

س23: ما نوع البكتيريا التي يجب المحافظة عليها للحفاظ على سلامة الجسم ؟

- أ- الفلورا الطبيعية
ب- الكوليرا
ج- البريون
د- السالمونيلا

أ

ب

ج

د

س26: يتم تبادل المادة الوراثية في بدائيات النواة من خلال:

- أ- المحفظة
ب- الهديبات
ج- الغشاء البلازمي
د- الكروموسومات

أ

ب

ج

د

Correct answer

ب

س33: الكشف على شخص مريض وجد به بكتيريا الالتهاب الرئوي فإنك تصنفه ضمن البكتيريا ..

- أ- المكورات السبحية
ب- الحلزونية
ج- العصوية
د- المستطيلة

أ

ب

ج

د

س2: يُحقن ضد فيروس الكبد الوبائي:

- أ- بكتيريا غير فعالة
ب- أجزاء من الجدار الخلوي للبكتيريا
ج- سم غير فعال
د- أجزاء من الفيروس

أ

ب

ج

د

Correct answer

د

2025

2024

موقع المناهج السعودية



Almanahj.com



السؤال: في السبب، سمور بـ سبب.

س9: لقاح شلل الأطفال عبارة عن...

- أ- بكتيريا ضعيفة
ب- فيروس ضعيف
ج- سموم فطرية
د- سموم بكتيرية

أ

ب

ج

د

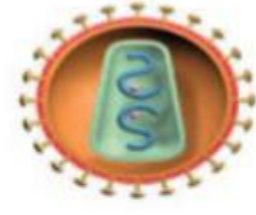
Correct answer

ب

2025

2024

موقع المناهج السعودية



س18: الشكل التالي فيروس ارتجاعي
يسبب مرض :

- أ- الجدري
ب- الإيدز
ج- الإنفلونزا
د- الرشح

- أ ×
- ب
- ج
- د
- Correct answer
- ب

س19: طُلب من أحد الطلاب إجراء دراسة عن المخلوق
المسبب لمرض الجدري، أي المواضيع العلمية الآتية
تساعده على إجراء تجاربه؟

- أ- الأمراض الفيروسية
ب- الأمراض البكتيرية
ج- الحشرات الناقلة للمرض
د- الديدان الطفيلية

- أ
 ب
 ج
 د



س3: فحص طالب عينة ماء مستنقع فوجد فيها مخلوقاً وحيد الخلية يمتلك نواتين، أي المخلوقات التالية تتوقع أن يكون؟

- أ- الأميبا
ب- البرامسيوم
ج- البلازموديوم
د- فيروس

أ

×

ب

ج

د

Correct answer

ب

س7: الطفيل المسبب لمرض النوم الأفريقي:

- أ- التريبانوسوما
ب- البلازموديوم
ج- الأنوفيلس
د- ذبابة التسي تسي

أ

✓

ب

ج

د

س10: إذا أصيبت قرية ببعوض الملاريا، فيجب استخدام:

- أ- بخاخ مبيد الحشرات ب- معقم الأيدي
ج- كمادات د- مضادات حيوية

- أ ✓
 ب
 ج
 د



س15: أيّ الاقتراحات الآتية تختار لمكافحة مرض النوم الأفريقي؟

- | | | | |
|----|-------------------------|----|----------------------|
| أ- | مكافحة البعوض | ب- | مكافحة ذبابة تسي تسي |
| ج | القضاء على النمل الأبيض | د- | غسل الخضراوات جيداً |

أ ✕

ب

ج

د

Correct answer

ب

2025

2024

موقع المناهج السعودية Amanahj.com



س17: البلازموديوم يسبب مرض :

- أ- التسمم
ب- داء الفيل
ج- النوم
د- الملاريا

أ

ب

ج

د

Correct answer

د

2025

2024

موقع المناهج السعودية

س20: تصنف الطلائعيات بناء على

- | | | | |
|----|---------------|----|-------------------------|
| أ- | طريقة حركتها | ب- | طريقة حصولها على الغذاء |
| ج | تشابه اشكالها | د- | طريقة الإخراج |

أ

ب

ج

د

Correct answer

ب

2025

2024

موقع المناهج السعودية



س30: لماذا الدياتومات تطفو على سطح البحر؟

- أ- بسبب أن خلاياها كبيرة ب- بسبب أن لديها مئانة هوائية
- ج- لأنها تخزن غذائها على شكل زيوت د- لأن جدارها الخلوي مكون من السيليكا

أ

×

ب

ج

د

Correct answer

ج

س25: ما هو الطلائعي الذي يشبه الحيوانات والنباتات في آن واحد؟

- أ- اليوجلينا ب- البرامسيوم
- ج- الاسبروجيرا د- الأميبا

أ

✓

ب

ج

د

س32: أي من الطلائعيات الآتية لها صفات حيوانية ونباتية؟

- أ- البرامسيوم
ب- الأميبا
ج- يوجلينا
د- الطحالب الخضراء

أ

ب

ج

د

Correct answer

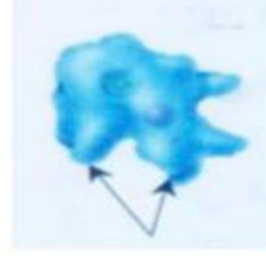
ج

2025

2024

موقع المناهج السعودية





س34: الشكل المجاور لمخلوق من جذريات القدم يُستخدم التركيب المشار إليه بالسهم في..

- أ- الحركة والاستجابة للضوء
ب- التغذية والإخراج
ج- الحركة والتغذية
د- الحركة والتمويه

أ

ب

ج

د

Correct answer

ج

2025

2024

موقع المناهج السعودية



2023

س39: أي المخلوقات التالية الأنسب لتكوين الأحافير؟

- أ- البوغيات
ب- السوطيات
ج- المثقيات
د- الهدبيات

أ

×

ب

ج

د

Correct answer

ج

س44: أي الطلائعيات الآتية تستخدم كتقنية للقضاء على الحشرات؟

- أ- الميكروسبورديا
ب- المثقيات
ج- جذريات القدم
د- الأميبا

أ

✓

ب

ج

د

س46: السبب الذي يجعل الدياتومات تخزن غذائها على هيئة زيوت :

- أ- للحصول على الرطوبة ب- لتطفو على الماء وتقوم بعملية البناء الضوئي
- ج- للغوص في الماء د- لإنتاج الأملاح

أ

ب

ج

د

Correct answer

ب

2025

2024

موقع المناهج السعودية

س50: تم الكشف عن بلاستيده فوجد أنها حلزونية,
يكون...

- أ- الاسيروجيرا
ب- الخميرة
ج- الفولفكس
د- البرامسيوم

أ ✓

ب

ج

د

س52: مادة عديدة التسكر يتكون منها الجدار الخلوي
للفطريات ...

- أ- كيتين
ب- سيليلوز
ج- جوانين
د- سكروز

أ ✓

ب

ج

د

س55: أي أنواع التكاثر الآتية تستخدمها فطيرة الخميرة؟

- أ- الاندماج ب- التجزؤ
ج- التبرعم د- التجدد

- أ ×
 ب
 ج
 د

Correct answer

- ج

2025

2024

موقع المناهج السعودية



س57: ما الذي يساعد تركيب الخيوط الفطرية غير المجزأة على النمو السريع :

- أ- مساحة الامتصاص
تزداد
- ب- المغذيات تنتقل بسرعة
- ج- سرعة الامتصاص تزداد
- د- كثرة الخيوط الفطرية

 أ

×

 ب ج د

Correct answer

 ب

2025

2024

موقع المناهج السعودية

ج	اسوعيب	د- الاحميه
س61: أيّ مخلوق من اللحميات ؟		
أ-	البلازموديوم	ب- الأميبا
ج-	التريبانوسوما	د- البراميسيوم

- أ ×
- ب
- ج
- د

Correct answer

- ب

2025

2024

موقع المناهج السعودية



س2: أي المخلوقات التالية ليس لها جهاز عصبي:

أ- غزال ب- سمك

ج- اسفنج د- صقر

أ

ب

ج

د

Correct answer

ج

2025

2024

موقع المناهج السعودية

س4: ما هو الحيوان الذي تستخرج منه مادة لتجميل عظام الوجه؟

- أ- شقائق النعمان
ب- المرجان
ج- الاسفنج
د- قنفذ البحر

أ

ب

ج

د

Correct answer

ب

2025

2024

موقع المناهج السعودية



س10: حدد التناظر لكل من الفراشة وقنديل البحر؟

- | | |
|--|--|
| أ- الفراشة تناظر جانبي
وقنديل البحر شعاعي | ب- الفراشة تناظر شعاعي
وقنديل البحر جانبي |
| ج- الفراشة عديمة تناظر
وقنديل البحر شعاعي | د- الفراشة تناظر جانبي
وقنديل البحر عديم
تناظر |

- أ
- ب
- ج
- د

س12: تختلف بدائية الفم عن ثانوية الفم بموضع في
مرحلة الجاسترولا

- | | |
|----------------|------------------|
| أ- الفم | ب- الطبقة الوسطى |
| ج- عدد الخلايا | د- الذيل |

- أ
- ب
- ج
- د

س7: تعتبر التغذية في الإسفنج تغذي :

- أ- ترشيحية
ب- ذاتية
ج- رمية
د- تطفلية

أ

ب

ج

د

س13: التكاثر الذي يحدث دون تلقيح هو :

- أ- التبرعم
ب- التجدد
ج- الاقتران
د- التكاثر العذري

أ

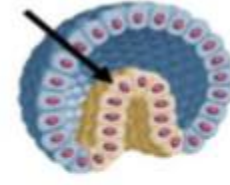
ب

ج

د

Correct answer

د



س18: الشكل التالي يمثل مرحلة الجاسترولا في التكوين الجنيني ، أي التراكيب الآتية يشير إليها السهم ؟

- أ- الطبقة الخارجية ب- الطبقة الداخلية
ج- الطبقة الوسطى د- فتحة الجاسترولا

- أ ×
- ب
- ج
- د
- Correct answer
- ب

س16: يشير السهم إلى :



- أ- الفم والشرح
ب- الفم
ج- البلعوم
د- الشرج

أ

ب

ج

د

س2: كيف تصيب دودة الإسكارس الإنسان ؟

- أ- أكل الخضروات الملوثة
ب- السباحة في ماء ملوث
ج- شرب الماء الملوث
د- أكل اللحوم غير المطبوخة جيدا

أ

ب

ج

د

س6: الصفة التي تميز الديدان الأسطوانية عن المفلحة:

- أ- لا تمتلك جهاز دوران
ب- متطفلة او حرة
ج- ذات تجويف جسمي
د- تتكاثر جنسيا
كاذب

أ

ب

ج

د

Correct answer

ج

2025

2024

موقع المناهج السعودية

س8: في دورة حياة البلهارسيا (Schistosoma) اين تكون
مرحلة السركاريا ...



أ-

ب-

ج-

د-

أ

ب

ج

د

Correct answer

د

2025

2024

موقع المناهج السعودية



س9: أي الآتي الأقرب للاسكارس؟

- أ- الهيدرا
ب- الاسفنج
ج- الدورات
د- المفصليات

أ

×

ب

ج

د

Correct answer

ج

س15: الجزء الذي يخلص الرخويات من الفضلات ويساعد على اتزان الماء هو:

- أ- النفريديا
ب- الكلية
ج- النفرون
د- الحالب

أ

✓

ب

ج

د

س17: ديدان الفيلايريا تصيب الجهاز:

- أ- اللمفي وتسبب مرض داء الفيل
ب- الدوري
ج- الاخراجي
د- التنفسي

أ ✓

ب

ج

د

س18: حيوان بحري يفرز مادة حبرية للهروب من الفريسة:

- أ- الاخطبوط
ب- الحبار
ج- الجمبري
د- البيدح

أ ✓

ب

ج

د

× س57*

0/1

ج- اسررون
ب- اسحاب

س16: التناظر في الاخطبوط :

أ- عديم التناظر
ب- جانبي التناظر
ج- تناظر شعاعي
د- عديد التناظر

أ

×

ب

ج

د

Correct answer

ب

✓ س58*

1/1

س2: ما التركيب الذي يخلص الحشرات من فضلاتها ويساعدها على اتزان الماء داخلها ؟

أ- أنابيب ملبيجي
ب- الخلايا اللمفية
ج- النفرون
د- النفريديا

أ

✓

ب

ج

د

✓ س59*

1/1

س4 : ليس له قرون استشعار ...

- أ- عنكبوت
ب- صرصور
ج- نمل
د- السرطان

أ

ب

ج

د

✗ س60*

0/1

هذه الحشرة لها دم ابوي كما في العراس والعت .

س6: مما يتكون جسم النملة ...

- أ- رأس - صدر - بطن
ب- رأس - صدر و بطن
ج- رأس و صدر - بطن
د- رأس و صدر و بطن

أ

ب

ج

د

Correct answer

د

س10: مخلوق يحتوي على خمسة أزواج من الأرجل

أ- الحشرات ب- العنكبويات

ج- القشريات د- المفصليات

أ

ب

ج

د

Correct answer

ج

2025

2024

موقع المناهج السعودية



س12: تساعد عملية الانسلاخ في حيوان العقرب على...

- أ- تدعيم الجسم
ب- تقليل تبخر الماء
ج- النمو
د- حماية الأنسجة الداخلية

أ

ب

ج

د

Correct answer

ج

2025

2024

موقع المناهج السعودية



س17: من الشكل الآتي، يحصل هذا الكائن على الغذاء بوساطة تركيب رقم:

- | | | | |
|----|---|----|---|
| أ- | 4 | ب- | 3 |
| ج- | 2 | د- | 1 |

- أ ×
- ب
- ج
- د
- Correct answer
- د



س18: من الشكل أدناه ، ما هو الجهاز الاخراجي له ؟

- أ- أنابيب ملبيجي
ب- أنابيب ملبيجي
ج- الكلية
د- الخلايا اللمفية

أ

ب

ج

د

Correct answer

ب

2025

2024

موقع المناهج السعودية



س19: عند فحص الجهاز التنفسي للخنفس، وجد أنه
عبارة عن ...

- أ- رئات كتبية
ب- أنابيب ملبيجي
ج- قصبات هوائية
د- خياشيم

أ

×

ب

ج

د

Correct answer

ج



س1: ما اسم الجزء المشار إليه؟

- أ- مثانة العوم
ب- الذيل
ج- المعي الأعور
د- الفم

أ

✓

ب

ج

د

س4: أي مما يلي يصنف ضمن الأسماك اللافكية؟

- أ- القرش
ب- الورك
ج- الجلبي
د- الراي

أ

×

ب

ج

د

Correct answer

ج

س9: قشور سمكة السردين من القشور...

- أ- قرصية
ب- صفائحية
ج- مشطية
د- معينية لامعة

أ

✓

ب

ج

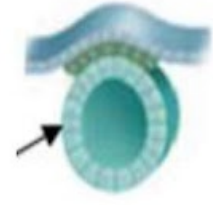
د

س12: كيف تستطيع السمكة السباحة في البحار المتجمدة؟

- أ- لأن دمها يحتوي بروتينات تمنع تجلط
ب- الذيل
ج- الزعانف
د- القشور

- أ
 ب
 ج
 د





س19: في الشكل، يشير السهم إلى مرحلة من مراحل النمو الجيني للفقاريات هي:

- أ- العرف العصبي
ب- الحبل العصبي
ج- الغضروف
د- العمود الفقري

أ

ب

ج

د

Correct answer

ب

2025

2024

موقع المناهج السعودية



س4: مخلوقات تحصل على حرارة أجسامها من البيئة الخارجية ...

- أ- ثابتة درجة الحرارة
ب- متعادلة درجة الحرارة
ج- متوازية درجة الحرارة
د- متغيرة درجة الحرارة

أ

ب

ج

د

Correct answer

د

2025

2024

موقع المناهج السعودية

س9: تتميز العلاجات عن الضفادع...

- أ- الأطراف
ب- الجلد رطب
ج- العيون صغيرة
د- غدة تشبه الكلية تفرز سما

أ

ب

ج

د

Correct answer

د

2025

2024

موقع المناهج السعودية



س17: تُصنف الديدان عديمة الأطراف caecilians ضمن البرمائيات لأنها حيوانات :

- أ- تبدأ حياتها في المياه ويكتمل نموها على اليابسة
- ب- تضع بيضها في المياه والترية الرطبة
- ج- متغيرة درجة الحرارة
- د- الإخصاب فيها داخلي والجلد رطب

- أ
- ب
- ج
- د



2025

2024

موقع المناهج السعودية





س18: الشكل التالي يوضح تركيب القلب في الحيوانات التي تنتمي إلى:

- أ- الطيور
ب- الأسماك العظمية
ج- البرمائيات
د- الأسماك الغضروفية

أ

ب

ج

د

Correct answer

ج

2025

2024

موقع المناهج السعودية

س4: تستطيع الأفاعي السمع عن طريق ...

- أ- عظام الفك
ب- طبلة الأذن
ج- أعضاء جاكوبسون
د- اللسان

أ ✓

ب

ج

د

س8: تلاحظ من خلال مشاهدتك للثعابين أنها تقوم بإخراج لسانها، فما الفائدة من ذلك؟

- أ- إخافة الفريسة
ب- تنظيف الفم
ج- شم الفريسة
د- التنفس

أ ✗

ب

ج

د

Correct answer

ج



س14: في الشكل أدناه ، يشير السهم إلى :

- أ- جنين
ب- غشاء رجلي
ج- غشاء الكوريون
د- كيس الممبار

أ

ب

ج

د

Correct answer

د



س21: في الشكل أدناه منقار لطائر الطنان
يستخدم في:

- أ- طعن الأسماك
ب- امتصاص رحيق الأزهار
ج- تمزيق لحم الفريسة
د- ترشيح الغذاء

أ

ب

ج

د

Correct answer

ب

2025

2024

موقع المناهج السعودية

س22: ما نوع المنقار الذي يحتاجه طائر يتغذى على الأرناب والسحالي؟

- أ- عريض ومدبب
ب- طويل ورفيع
ج- حاد ومعقوف
د- عريض كيسبي

أ

×

ب

ج

د

Correct answer

ج

السعر والربوسوم.

س5: مخلوق حقيقي النواة عديد الخلايا غير ذاتي التغذية:

- أ- الحيوان
ب- النبات
ج- البكتيريا
د- الفيروس

أ

✓

ب

ج

د

س11: ما سبب فقدان الماء من الجسم في الطقس العادي؟

- أ- البول
ب- العرق
ج- الرياضة
د- الأطراف

أ

ب

ج

د

من خصائص الحبيبات السارية وجود حرك حشبي

س17: تتشابه الزواحف مع الخفاش فيما يلي عدا:

- أ- المشيمة
ب- الممبار
ج- كيس المح
د- الغشاء الرهلي

أ

ب

ج

د

س21: أي الحيوانات الآتية لا تبيض؟

أ- بطريق ب- منقار البط

ج- اكل النمل الشوكي د- الخفاش

أ

ب

ج

د

Correct answer

د

2025

2024

موقع المناهج السعودية



Almanahj.com

س28: لماذا تكون نسبة الدهون عالية في حليب الثدييات المائية؟

أ- لتمدها بالطاقة للحركة

ب- لكي تبقى دافئة

ج- لاحتياج صغارها للنمو بشكل أكبر

د- لأن نسبة الدهون عالية في غذائها

أ

ب

ج

د

Correct answer

ب

2025

2024

موقع المناهج السعودية

س31: أي من الآتي ، يمتلك عضلة الحجاب الحاجز؟

- أ- الببغاء
ب- الخفاش
ج- العنب
د- السلمون

أ ×

ب

ج

د

Correct answer

ب



س3: أي مما يلي لها مفاصل لا تتحرك؟

- أ- الركبة ب- الجمجمة
ج- الكتف د- المرفق

أ ×

ب

ج

د

Correct answer

ب

2025

2024

موقع المناهج السعودية
Almanahj.com



س4: أي العضلات تتحكم في ضخ الدم؟ أ.

- أ- ملساء
ب- إرادية
ج- هيكلية
د- لا إرادية مخططة

أ

ب

ج

د

Correct answer

د

2025

2024

موقع المناهج السعودية



س5: ما هي العضلة الموجودة في الشريان التي تضخ الدم من القلب:

- أ- مخططة ب- هيكلية
ج- ملساء د- قلبية

أ

ب

ج

د

Correct answer

ج

2025

2024

موقع المناهج السعودية



amanahj.com



س6: توسع وتقلص المثانة البولية تقوم به عضلات:

- أ- هيكلية
ب- ملساء
ج- مخططة
د- إرادية

أ ×

ب

ج

د

Correct answer

ب

2025

2024

موقع المناهج السعودية
Almanahj.com

س11: عند إصابة طفل بخلع في الورك، فمن المتوقع أن يبدأ الطبيب بمعالجة المفصل:

- أ- المداري
ب- المنزلق
ج- الكروي
د- الرزي

أ

ب

ج

د

Correct answer

ج

2025

2024

موقع المناهج السعودية



س15: أي مما يلي مسؤول عن تكوين خلايا الدم الحمراء؟

- أ- الجهاز العضلي
ب- الجهاز الليمفي
ج- الجهاز الهيكلي
د- الجهاز العصبي

أ

×

ب

ج

د

Correct answer

ج

2025

2024

موقع المناهج السعودية

س20: إذا سقط لاعب وتألم ، ماذا يفرز الجسم لتخفيف الألم ؟

- أ- الكورتيزون
ب- الأدرينالين
ج- الثيروكسين
د- هرمون النمو

- أ ✓
 ب
 ج
 د

2025

2024

موقع المناهج السعودية



س21: في الشكل أدناه ، يشير السهم إلى :



- أ- العظم الكثيف
ب- تجويف النخاع
ج- العظم الاسفنجي
د- الغضروف

أ ×

ب

ج

د

Correct answer

ج



س25: ما نوع العضلات التي يعتمد عليها الشخص في أداء التمارين الرياضية ؟

- أ- لا إرادية
ب- قلبية
ج- هيكلية
د- ملساء

أ

×

ب

ج

د

Correct answer

ج

س24: العضلات التي تساعد على تحريك الطعام داخل القناة الهضمية هي عضلات ...

- أ- ملساء
ب- مخططة
ج- هيكلية
د- إرادية

أ

✓

ب

ج

د

س4: شخص أثناء مشاهدة التلفاز شَعَرَ بالجوع، ما المسؤول عن ذلك ؟

- أ- تحت المهاد
ب- المخيخ
ج- القنطرة
د- النخاع المستطيل

أ ✓

ب

ج

د

س6: ما الذي يسبب نقصان كتلة الدماغ:

- أ- الكحول
ب- الكافيين
ج- المستنشقات
د- مسكنات الألم

أ ✓

ب

ج

د

س9: تعرض شخص لحادث سيارة فعانى اضطراب في ضربات القلب وعزى الأطباء ذلك لإصابة ...

- أ- المخ
ب- المخيخ
ج- النخاع المستطيل
د- القنطرة

- أ
 ب
 ج
 د

Correct answer

- ج

2025

2024

موقع المناهج السعودية

س13: يحذر الأطباء من المشروبات الغازية لأنها تحتوي على..

- أ- كوكاكين
ب- كافيين
ج- بروفين
د- بروفين

- أ
 ب
 ج
 د

×

Correct answer

- ب

س20: إذا دخل بإصبعك شوكة أي عصب سيتأثر....

- أ- الحركي
ب- الحائر
ج- الشوكي
د- الحسي

- أ
 ب
 ج
 د

✓

س25: عندما تضع يدك على كوب شاي حار وابتعدته
سريعاً سببه ...

- أ- الحبل الشوكي
ب- الجهاز السمبثاوي
ج- المخيخ
د- النخاع المستطيل

- أ
 ب
 ج
 د

×

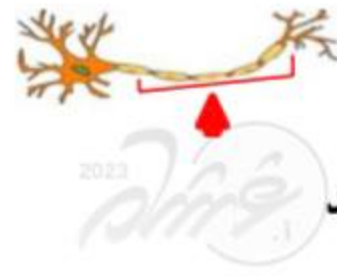
Correct answer

- أ

2025

2024

موقع المناهج السعودية



س30: ما اسم الجزء المشار إليه في الشكل المجاور؟

- أ- المحور
ب- الزوائد
ج- التفرعات الأولية
د- النواة

- أ
 ب
 ج
 د



Correct answer

- أ

2025

2024

موقع المناهج السعودية

س32: ما الذي يعمل عند قيام حيوان مفترس بمهاجمتك؟

أ- الغدة الكظرية والجهاز جار السمبثاوي

ب- الغدة الكظرية والجهاز السمبثاوي

ج- الغدة الكظرية

د- الجهاز السمبثاوي

أ

ب

ج

د

×

Correct answer

ب

2025

2024

موقع المناهج السعودية

✓ س104*

1/1

س4: ما فصيلة الدم الأكثر أهمية في قسم الطوارئ في المستشفيات؟

- أ- A ب- B
ج- AB د- O

- أ
 ب
 ج
 د

✓

✗ س105*

0/1

س9: في قلب الإنسان، عندما يغادر الدم البطين الأيمن فإنه يذهب إلى:

- أ- الرئتين ب- الكبد
ج- الأمعاء د- الدماغ

- أ
 ب
 ج
 د

✗

Correct answer

- أ

س13: الصمامات تحرك الدم من :

- | | | | |
|----|---------------------------------|----|---------------------------------|
| أ- | الأذين إلى البطين | ب- | البطين إلى الأذين |
| ج | البطين الأيمن إلى البطين الأيسر | د- | الأذين الأيمن إلى الأذين الأيسر |

- أ
- ب
- ج
- د

×

Correct answer

- أ

2025

2024

موقع المناهج السعودية

س19: الجدول أدناه يوضح الأجسام المضادة ومولد الضد في دم كلاً من سعيد وأحمد، ماهي فصيلة دم كلاً من سعيد وأحمد:

الأجسام المضادة	مولد الضد	
B	A	سعيد
AB	لا يوجد	أحمد

- أ- أحمد O وسعيد A ب- أحمد A وسعيد B
ج- أحمد AB وسعيد A د- أحمد B وسعيد A

 أ

 ب

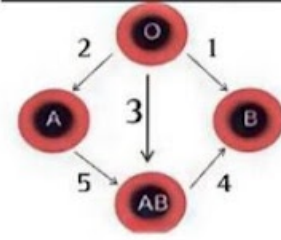
 ج

 د

×

Correct answer

 أ



س22: أي عملية من عمليات نقل الدم التالية خاطئة؟

- أ- 1 ب- 2
ج- 3 د- 4

- أ
 ب
 ج
 د



2025

2024

موقع المناهج السعودية

س34: أي حجرات القلب تضخ الدم إلى الجسم؟

أ- أذين أيمن ب- بطين أيسر

ج- أذين أيسر د- بطين أيمن

أ

ب

ج

د

×

Correct answer

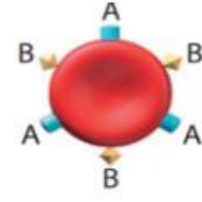
ب

2025

2024

موقع المناهج السعودية





س41: الشكل التالي يمثل فصيلة دم شخص معطي وعليه فإن فصيلة دم المستقبل لابد أن تكون:

أ- B

ب- A

ج- O

د- AB

أ

ب

ج

د

×

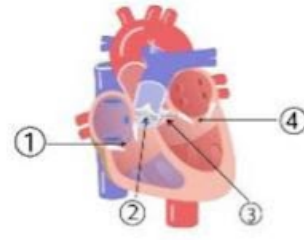
Correct answer

ج

2025

2024

موقع المناهج السعودية



س45: الشكل التالي، يوضح الصمامات في القلب، أي الأرقام تشير إلى الصمام الرئوي؟



أ- 1
ب- 2
ج- 3
د- 4

أ

ب

ج

د

×

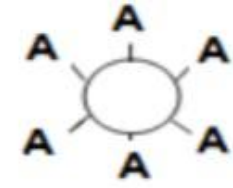
Correct answer

ب

2025

2024

موقع المناهج السعودية



س29: ما هي فصيلة الدم الآتية ؟

ب- AB

أ- O

د- B

ج- A

أ

ب

ج

د

×

Correct answer

ج

2025

2024

موقع المناهج السعودية

س9: جميع العمليات الآتية تصف الهضم الميكانيكي في جهاز الهضم للإنسان ما عدا:



أ-20 مضغ وتقطيع الطعام بالفم

ب- انقباض عضلات المعدة لتفتيت الطعام

ج- دفع الطعام بالحركة الدودية للأمعاء الدقيقة

د- اختلاط الطعام باللعاب في الفم

أ

ب

ج

د



2025

2024

موقع المناهج السعودية

س19: ما الذي يساعد الغدد الجار درقية في تنظيم مستوى الكالسيوم:

- أ- الغدة النخامية
ب- الغدة الدرقية
ج- الغدة الكظرية
د- البنكرياس

- أ
 ب
 ج
 د

Correct answer

- ب

2025 2024

موقع المناهج السعودية



س24: أي مما يلي ليس من خصائص الهضم الميكانيكي:

أ- تحريك الطعام باللسان ب- الطحن بالأسنان

ج- إفراز اللعاب د- توصيل الطعام للمريء عن طريق اللسان

أ

ب

ج

د

×

Correct answer

ج



س28: بالرغم من قدرة الجسم على بناء مجموعة من الأحماض الأمينية إلا أنه يجب على الشخص أن يتناول البروتين الحيواني وذلك لاحتوائه :

أ- أملاح تساعد في بناء الأحماض الأمينية

ب- ألياف تساعد في عملية الهضم

ج- بروتينات تستخدم مباشرة في الجسم

د- أحماض أمينية لا يبنها الجسم

- أ
- ب
- ج
- د



2025

2024

موقع المناهج السعودية

س32: أي الهرمونات التالية يعمل على رفع مستوى السكر في الدم؟

- أ- الثيروكسين
ب- التستوستيرون
ج- الأنسولين
د- جلوكاجون

- أ
 ب
 ج
 د



2025

2024

موقع المناهج السعودية



Almanahj.com



س37: إذا أصاب صديقك جرح ولم يلتئم بسرعة فما الذي ينقص صديقك؟

- أ- حديد Fe ب- بوتاسيوم K
ج- زنك Zn د- كالسيوم Ca

- أ
 ب
 ج
 د

×

Correct answer

- ج

2025

2024

موقع المناهج السعودية

س43: الهضم الكيميائي

أ- بسبب عضلات المعدة

ب- يحدث نتيجة نشاط الانزيمات في تحليل الجزيئات الكبيرة الى صغيرة ليسهل امتصاصها

ج-2 بواسطة الأسنان

د- بسبب عضلات الأمعاء

أ

ب

ج

د

×

Correct answer

ب

2025

2024

موقع المناهج السعودية

س46: يصنف السكروز بأنه:

2023

ب- سكر ثنائي

أ- سكر أحادي

د- غير عضوي

ج- عديد التسكر

أ

ب

ج

د

×

Correct answer

ب

2025

2024

موقع المناهج السعودية

س53: ما البوليمرات الحيوية التي تتكون من أحماض أمينية ترتبط بروابط ببتيدية؟

- أ- الأحماض النووية ب- الستيرويدات
ج- البروتينات د- الجليسيريدات

- أ
 ب
 ج
 د



Correct answer

- ج

2025

2024

موقع المناهج السعودية



س60: أين يتم إنتاج هرمون ADH ...

- | | | | |
|----|-------|----|------------|
| أ- | كظرية | ب- | جار درقية |
| ج- | درقية | د- | تحت المهاد |

أ

ب

ج

د ✓

2025

2024

موقع المناهج السعودية
Almanahj.com



س67: ينصح الأطباء الأشخاص الذين يتناولون المضادات الحيوية بالإكثار من أكل الفاكهة نظراً لغناها بفيتامين K ويعود السبب إلى أن المضادات الحيوية تعمل على:

- أ- قتل البكتيريا المنتجة لفيتامين K
ب- منع امتصاص فيتامين K
ج- تغيير تركيب فيتامين K
د- تقليل فاعلية فيتامين K

- أ
 ب
 ج
 د

Correct answer

- أ

2025

2024

موقع المناهج السعودية

س69: أي السكريات الآتية يوجد في نبات الجرجير
ويصعب هضمه؟

- أ- الجلوكوز
ب- السكروز
ج- الجللايكوجين
د- السيليلوز

- أ
 ب
 ج
 د



س65: إذا غضب شخص فإن نبضات قلبه تزداد ويتم إفراز هرمون بالدم صيغته $C_9H_{13}NO_3$ ، ما هو هذا الهرمون؟



- أ- الثيروكسين
ب- الانسولين
ج- الأدرينالين
د- الكالسيتونين

- أ
 ب
 ج
 د



Correct answer

- ج

2025

2024

موقع المناهج السعودية

س73: من أين يتم إنتاج هرمون الاكسيتوسين؟

أ- الغدة الدرقية ب- الغدة الكظرية

ج- منطقة تحت المهاد د- الجاردرقية

أ

ب

ج

د

×

Correct answer

ج

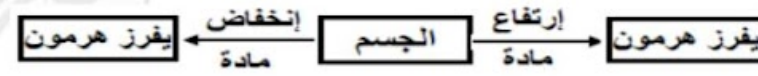
2025

2024

موقع المناهج السعودية



س80: في الشكل أدناه ، ما العلاقة المحددة الآتية ؟



- | | | | |
|----|---------------------------|----|--------------------------|
| أ- | التغذية الراجعة الإيجابية | ب- | التغذية الراجعة الأحادية |
| ج- | التغذية الراجعة المزدوجة | د- | التغذية الراجعة السلبية |

- أ
- ب
- ج
- د

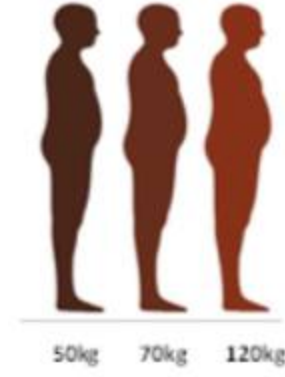


س75: أي الأنشطة التالية يستهلك سعرات حرارية أكثر خلال ساعة ؟

- | | | | |
|----|--------------|----|-----------|
| أ- | ركوب الدراجة | ب- | السباحة |
| ج- | كرة القدم | د- | كرة السلة |

- أ
- ب
- ج
- د





س85: حتى يحافظ الجسم على وزنه
السليم أو كتلته، يجب أن تكون؟

- أ- السعرات الحرارية التي يتناولها تساوي السعرات التي يستهلكها
- ب- السعرات الحرارية التي يتناولها أكثر من السعرات التي يستهلكها
- ج- السعرات الحرارية التي يتناولها أقل من السعرات التي يستهلكها
- د- لا يوجد علاقة بين السعرات الحرارية والكتلة

- أ
- ب
- ج
- د

Correct answer

- أ

س90: الفيتامين الذي يتم صناعته في الجلد هو:

- | | |
|------|------|
| A -ب | B -أ |
| C -د | D -ج |

- أ
- ب
- ج
- د

×

Correct answer

- ج

2025

2024

موقع المناهج السعودية



س96: يعمل هرمون الغدة الجار درقية PTH بآلية التغذية الراجعة السلبية في الحفاظ على اتزان الكالسيوم مع هرمون؟

2023
Almanahj.com

- أ- الكورتيزول
ب- الثيروكسين
ج- ألدوستيرون
د- الكالسيتونين

- أ
 ب
 ج
 د



2025

2024

موقع المناهج السعودية

س11: ما التسلسل الصحيح لنمو الجنين؟

- | | |
|----|------------------------------|
| أ- | اللاقحة، التوتة، البلاستيولا |
| ب- | التوتة، اللاقحة، البلاستيولا |
| ج- | اللاقحة، البلاستيولا، التوتة |
| د- | التوتة، اللاقحة، الجاسترولا |

- أ
 ب
 ج
 د

×

Correct answer

- أ

2025

2024

موقع المناهج السعودية

س13: أي الهرمونات الآتية تنتج في المبيض :

- أ- الجلوكاجون ب- التستوستيرون
ج- البروجيستيرون د- الأكسيتوسين

- أ
 ب
 ج
 د



Correct answer

- ج

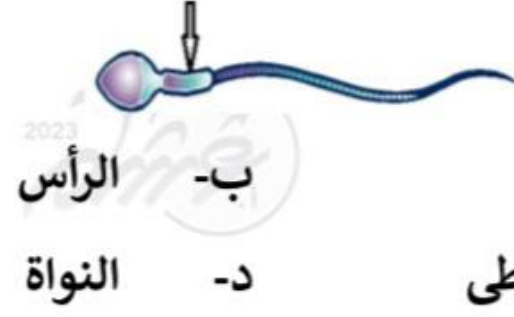
2025

2024

موقع المناهج السعودية



س16: في الشكل التالي ، حيوان منوي ، يشير السهم إلى:

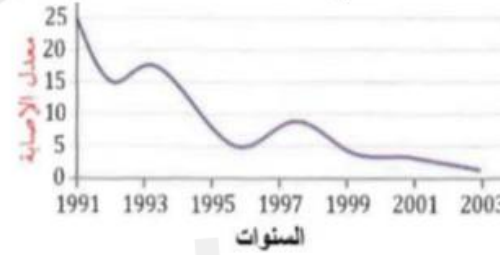


- أ
 ب
 ج
 د

Correct answer

- ج

س18: الرسم البياني في الشكل يمثل معدل الإصابة بتشوهات الحبل الشوكي لدى الأجنة، علماً أنه تم في السنوات الأخيرة الاهتمام بتناول المرأة الحامل لحمض الفوليك، من الرسم البياني يمكن استنتاج:



- أ- انخفاض معدل الإصابة نتيجة الوعي بخطورة العقاقير
 ب- انخفاض معدل الإصابة نتيجة زواج الأقارب
 ج- انخفاض معدل الإصابة بزيادة استهلاك حمض الفوليك
 د- ارتفاع معدل الإصابة بزيادة استهلاك صرف حمض الفوليك

- أ
 ب
 ج
 د

×

Correct answer

- ج

س20: عند أخذ حبوب منع الحمل ، فإن ذلك يؤدي إلى :

- أ- زيادة FSH ب- زيادة LH
ج- زيادة البروجسترون د- زيادة الأتسولين

أ

ب

ج

د

×

Correct answer

ج

2025

2024

موقع المناهج السعودية

س4: أي مما يلي صحيح عن المناعة؟

- أ- ترفع الدهون
ب- الجلد هو خط الدفاع الأول
ج- تحطم الدم
د- غير مخصصة فقط

أ

ب

ج

د

×

Correct answer

ب

2025

2024

موقع المناهج السعودية



س7: من مكونات الدم التي تعطي مؤشراً على حدوث
الالتهابات البكتيرية :

- أ- خلايا الدم الحمراء
ب- خلايا الدم البيضاء
ج- البلازما
د- الصفائح الدموية

أ

ب

ج

د

×

Correct answer

ب

2025

2024

موقع المناهج السعودية



س9: من المسؤول عن نضج الخلايا التائية؟

- أ- الغدة الزعترية ب- اللوزتين
ج- الطحال د- الغدة الصنوبرية

- أ
 ب
 ج
 د



Correct answer

- أ

2025

2024

موقع المناهج السعودية



س12: تكمن خطورة مرض الإيدز في أنه :

- أ- في المادة الوراثية
 ب- يلتصق بالخلية
 ج- يهاجم الخلية التائية المساعدة
 د- يهاجم الخلايا البائية

- أ
 ب
 ج
 د

×

Correct answer

- ج

س141

س7: أي من الآتي لا يحتوي على DNA ؟

- أ- الحزازيات
 ب- السرخسيات
 ج- الحشائش البوقية
 د- الحشائش الكبدية

- أ
 ب
 ج
 د

✓



س4: ما المسؤول عن ميلان النبات؟

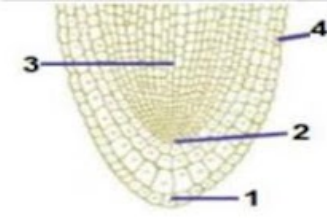
- أ- استجابة للمثيرات
ب- انتحاء أرضي
ج- بحث عن الطاقة
د- غير ذلك

- أ
 ب
 ج
 د

×

Correct answer

- أ



س15: أكثر مكان يوجد فيه الأكسجين :

- | | | | |
|----|---|----|---|
| أ- | 1 | ب- | 2 |
| ج- | 3 | د- | 4 |

أ

ب

ج

د

×

Correct answer

ب

2025

2024

موقع المناهج السعودية



س11: الشكل التالي، الانتحاء من النوع:

- أ- الضوئي
ب- الأرضي
ج- اللمسي
د- الأفقي

- أ
 ب
 ج
 د



Correct answer

- ج

2025

2024

موقع المناهج السعودية





س15: تعتبر هذه الزهرة من :

أ- ذوات الفلقتين

ب- ذوات الفلقة

ج- مغطاة البذور

د- معرفة البذور

أ

ب

ج

د



Correct answer

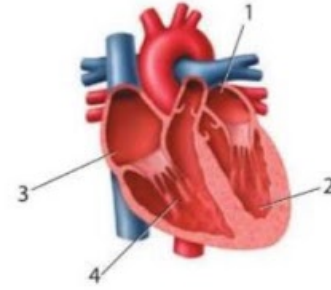
ب

2025

2024

موقع المناهج السعودية





س31: من خلال الصورة الآتية ما
الجزء الذي ينقل المواد الغذائية
لأطراف الجسم:

- أ- 1 ب- 2
ج- 3 د- 4

أ

ب

ج

د

×

Correct answer

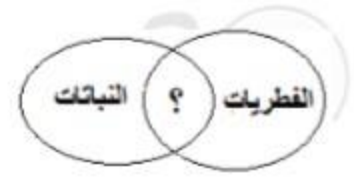
ب

2025

2024

موقع المناهج السعودية





س8: في الشكل أدناه ، علامة الاستفهام (؟) تمثل خاصية مشتركة هي ؟

- أ- جدارها الخلوي يحتوي على الكايتين
ب- غير ذاتية التغذية
ج- حقيقية النوى
د- ذاتية التغذية

- أ
 ب
 ج
 د

×

Correct answer

- ج

2025

2024

موقع المناهج السعودية

س11: الصفة المشتركة بين أجسام جولجي والرايبوسومات والشبكة الإندوبلازمية الخشنة هي

أ- انقسام الخلية ب- تخزين الطاقة

ج- إنتاج البروتين د- إنتاج الطاقة

أ

ب

ج

د

×

Correct answer

ج

2025

2024

موقع المناهج السعودية

س17: أين يتم تنظيم العمليات الخلوية داخل الخلية ؟

أ- الرايبوسومات ب- داخل النواة

ج- المريكزات د- جهاز جولجي

أ

ب

ج

د

×

Correct answer

ب

2025

2024

موقع المناهج السعودية



س23: ما المادة المحتمل في مخلوق لدية جدار خلوي ويحتوي على بلاستيديات خضراء وأنسجة ؟

- أ- الببتيدوجلايكان ب- الكايتين
ج- خيوط فطرية د- سليليوز

- أ
 ب
 ج
 د



س26: لماذا الرايبوسومات لا تُعد من عضيات الخلية ؟

- أ- حجمها ب- موقعها
ج- عملها د- عدم امتلاكها غشاء

- أ
 ب
 ج
 د



س6: كم يعطي تحلل كمية 10 جزيئات من الجلوكوز جزيء طاقة [ATP] في عملية التحلل السكري ؟

- أ- 10 ATP ب- 20 ATP
ج- 30 ATP د- 40 ATP

- أ
 ب
 ج
 د

×

Correct answer

- ب

2025

2024

موقع المناهج السعودية

س9: إذا حدث خلل بحشوة الميتوكوندريا تتعطل عملية ...

أ- التنفس الهوائي ب- البناء الضوئي

ج- الإخراج د- الانقسام

أ

ب

ج

د

×

Correct answer

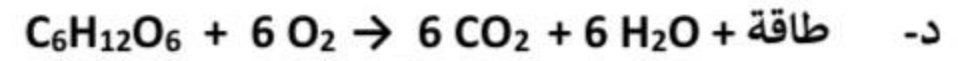
أ

2025

2024

موقع المناهج السعودية

س20: أي المعادلات الآتية تمثل عملية التنفس الخلوي في الإنسان؟



أ

ب

ج

د ✓

2025

2024

موقع المناهج السعودية

س21: الشكل أدناه عملية البناء الضوئي، الجزء المشار إليه بالرقم 1 يمثل:



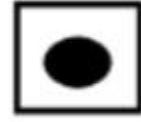
- أ- الماء
ب- الأكسجين
ج- ثاني أكسيد الكربون
د- مركبات عضوية

- أ
 ب
 ج
 د

Correct answer

- ج

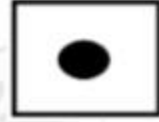
س17: أي الخلايا الآتية تعاني عند التخلص من فضلاتها ؟



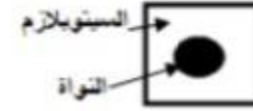
ب-



أ-



د-



ج-

- أ
- ب
- ج
- د ✓

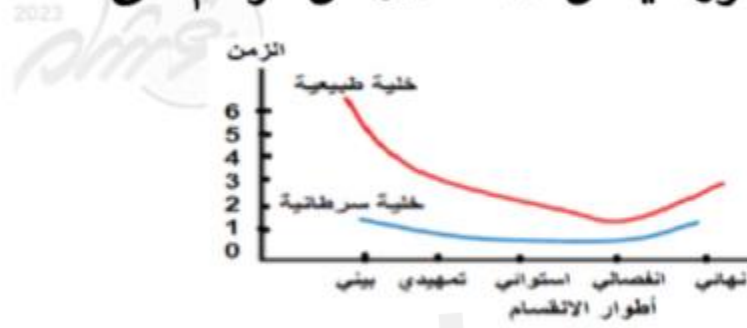
2025

2024

موقع المناهج السعودية



س18: الرسم البياني أدناه ، يبين مقارنة بين دورة حياة خلية طبيعية وأخرى سرطانية مقارنة بالزمن الذي يستغرقه كل طور ، يمكن الاستدلال من الرسم على :

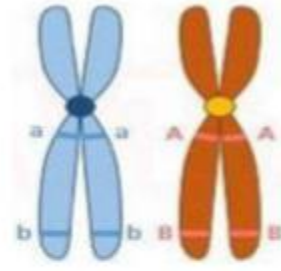


- أ- ازدياد الإصابة بالسرطان
 ب- الطور البيبي للخلايا السرطانية أطول
 ج- تنمو الخلايا السرطانية بشكل أسرع
 د- تنمو الخلايا الطبيعية بشكل أسرع

- أ
 ب
 ج
 د

Correct answer

- ج



س19: أين يحدث العبور الجيني؟

ب- B مع b

أ- B مع A

د- a مع B

ج- A مع a

أ

ب

ج

د

×

Correct answer

ب

2025

2024

موقع المناهج السعودية



س3: أي الطرز الجينية التالية لصفتين متنحيتين ؟

أ- SSRR ب- ssRr

ج- ssrr د- SSRr

أ

ب

ج

د

×

Correct answer

ج

2025

2024

موقع المناهج السعودية



س9: تزواج سنجاب أذنه طويلة مع سنجاب أذنه قصيرة كان أفراد الجيل الأول آذانهم طويلة وعند تزواج فردين من أفراد الجيل الأول كانت النسبة 3طويلة إلى 1 قصيرة نستنتج من ذلك

أ- الأذن الطويلة سائدة ب- الأذن الطويلة متنحية

ج- الأذن القصيرة سائدة د- حالة انعدام سيادة

أ

ب

ج

د

×

Correct answer

أ

2025

2024

موقع المناهج السعودية

س10: لا يساعد في الاختلال الوراثي...؟

- أ- زيادة الكروموسومات
ب- نقص الكروموسومات
ج- تعادل الكروموسومات
د- الطفرة

- أ
 ب
 ج
 د

×

Correct answer

- ج

2025

2024

موقع المناهج السعودية

س11: في الجدول أدناه : أي العبارات صحيحة عن الجيل الأول عند تلقيح نبات أحمر الأزهار طويل (RT) مع نبات أبيض الأزهار قصير (rt) ؟

الرقم	الطراز الشكلي	متماثل الجينات	غير متماثل الجينات
1	RrTT	√	×
2	RRTT	√	×
3	RrTt	×	√
4	Rrtt	×	√

أ- العبارة 1 ب- العبارة 2

ج- العبارة 3 د- العبارة 4

أ

ب

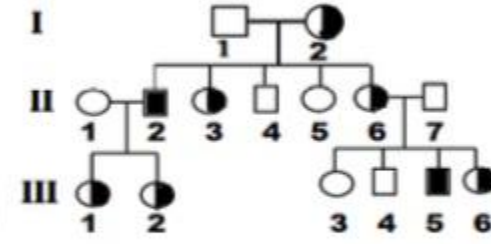
ج

د

Correct answer

ج

س12: في مخطط السلالة التالي ، الفرد II₂ يمثل :



- أ- أنثى حاملة للمرض
 ب- ذكر مصاب بالمرض
 ج- أنثى سليمة
 د- ذكر حامل للمرض

- أ
 ب
 ج
 د

Correct answer

- ب

س1: ما الطرز الجينية لأنثى مصابة بمتلازمة تيرنر؟

ب- XXY

أ- XYY

د- YO

ج- XO

- أ
- ب
- ج
- د

Correct answer

- ج

2025

2024

موقع المناهج السعودية

س10: الطراز الجيني لفصيلة دم AB ..

أ- I^A ب- I^B

ج- $I^A I^B$ د- ii

أ

ب

ج

د

Correct answer

ج



س17: يتبرع الشخص الذي فصيلته (O) لجميع الفصائل
لأنه:

أ- يحتوي على مضادات A

ب- يحتوي على مضادات B

ج- يحتوي على مضادات AB

د- لا تحتوي على أي مولدات الضد

- أ
- ب
- ج
- د



2025

2024

موقع المناهج السعودية

س18: في المستشفى اختلفت أربع عائلات على نسب مولود، فإذا كانت فصيلة دم المولود O ، فأى العائلات التالية لا يمكن نسب المولود لها ؟

- أ- الأب A والأم B
ب- الأب AB والأم O
ج- الأب B والأم O
د- الأب O والأم A

- أ
 ب
 ج
 د

Correct answer

- ب

2025

2024

موقع المناهج السعودية

س5: الأب مصاب بمرض عمى الألوان والأم حامله للمرض ، فإن أبنائهم :

- أ- جميع الأبناء مصابين ب- جميع الأبناء سليمين
ج- جميع البنات مصابين د- نصف البنات حاملين

- أ
 ب
 ج
 د



س8: رجل لديه أبناء نصفهم ذكور وفيهم مرض هيموفيليا الدم ، فإن طرازهم الجيني هو :

- أ- $X^H X^h$ ب- $X^H X^H$
ج- $X^H Y$ د- $X^h Y$

- أ
 ب
 ج
 د



س3: أظهر التحليل الكيميائي لعينة من الحمض النووي DNA بأن 21% من القواعد النيتروجينية عبارة عن أدنين. فكم نسبة السيتوسين في هذه العينة؟

- | | | | |
|----|-----|----|-----|
| أ- | 51% | ب- | 71% |
| ج- | 29% | د- | 31% |

- أ
- ب
- ج
- د

×

Correct answer

- ج

2025

2024

موقع المناهج السعودية

س11: أظهر التحليل الكيميائي لعينة من الحمض النووي DNA بأن 21% من القواعد النيتروجينية عبارة عن أدنين فكم نسبة الثايمين في هذا العينة؟

- أ- 21% ب- 29%
ج- 71% د- 51%

- أ
 ب
 ج
 د

Correct answer

- أ

س13: تقنية إضافة DNA إلى DNA آخر ...



- أ- هندسة وراثية
ب- شفرة
ج- طفرة
د- تنظيم جيني

أ

ب

ج

د

×

Correct answer

أ

2025

2024

موقع المناهج السعودية

س21: قطعة من الحمض النووي DNA تسلسل قواعدها GGTCAT حدثت لها طفرة ، فأصبح تسلسل قواعدها CCACAT ؟

- أ- إزاحة
ب- استبدال
ج- حذف
د- تضاعف

- أ
 ب
 ج
 د

Correct answer

- ب

2025

2024

موقع المناهج السعودية

س23: لتكوين بروتين مكون من 60 حمضاً أمينياً يجب أن يكون عدد القواعد النيتروجينية على mRNA :

أ-	60	ب-	120
ج-	180	د-	360

- أ
- ب
- ج
- د

Correct answer

- ج

2025

2024

موقع المناهج السعودية

س1: العلاقة التي تنشأ عندما يستخدم أكثر من مخلوق
حي واحد المصادر نفسها في الوقت نفسه تسمى علاقة...

- أ- تنافس
ب- تعايش
ج- تقايض
د- تطفل

- أ
 ب
 ج
 د

Correct answer

- أ

2025

2024

موقع المناهج السعودية

س10: مجموعة من سمك الهامور يتنافسون فيما بينهم على الغذاء يمثل ذلك ...

- أ- مجتمع حيوي
ب- جماعة حيوية
ج- منطقة حيوية
د- نظام بيئي

- أ
 ب
 ج
 د

Correct answer

- ب

2025

2024

موقع المناهج السعودية

س13: يستبشر المزارعون عادة بالأمطار المصحوبة
بالعواصف الرعدية والبرق ، وذلك لأن البرق :

- أ- يبعد الآفات الزراعية -ب- يساهم في توفير الماء
للمحاصيل
ج- يزود المطر بالنترات -د- يثبت غاز الأوكسجين في
المطر

أ

ب

ج

د

×

Correct answer

ج

2025

2024

موقع المناهج السعودية

س16: أفراد النوع الواحد يشتركون في مناخ جغرافي...

أ- النظام البيئي ب- الجماعة الحيوية

ج- المجتمع البلازمي د- غلاف حيوي

أ

ب

ج

د

×

Correct answer

ب

2025

2024

موقع المناهج السعودية

س21: عندما تضع أنثى طائر بيضها في عش طائر آخر وتتخلص من بيضه وصغاره ويقوم هذا الطائر بحضن البيض وتغذية الصغار، هذا نوعاً من

- أ- الافتراس
ب- التطفل
ج- التقايش
د- التعايش

- أ
 ب
 ج
 د

Correct answer

- ب

2025

2024

موقع المناهج السعودية



س38: يمكن أن يدخل الكربون والأكسجين في دورة طويلة الأمد عندما يصبح في صورة :

- أ- كربونات الكالسيوم ب- الفوسفات
ج- الأمونيوم د- النترات

- أ
 ب
 ج
 د

×

Correct answer

- أ

2025

2024

موقع المناهج السعودية

س43 : قام باحث بدراسة لتصنيف عدد الغابات المختلفة حسب التلوث في الغابة ، على أي المخلوقات اعتمد في دراسته ؟

ب- الحيوانات

أ- الأشنات

د- الفيروسات

ج- النباتات

أ

ب

ج

د

×

Correct answer

أ

2025

2024

موقع المناهج السعودية





س31: في الهرم الافتراضي المجاور ماذا سيحصل للمخلوقات الحية ...

- أ- تزداد المخلوقات الأولية ب- تموت المخلوقات الحية
ج- تقل المستهلكات الثانوية د- لا تتأثر المستهلكات الأولية

- أ
 ب
 ج
 د

Correct answer

- ب

2025

2024

س46: تبين لمزارع أن حقله فقير بأحد العناصر الأساسية الكبرى , فاقترح عليه مهندس زراعي بزراعة بقوليات خلال هذا الموسم لاستصلاح الأرض في حقله, فمن المحتمل أن يكون هذا العنصر:

- أ- كربون
ب- نيتروجين
ج- فوسفور
د- بوتاسيوم

 أ ب ج د

×

Correct answer

 ب

2025

2024

موقع المناهج السعودية

س42: ماهي المنطقة التي تخلو من الأشجار والتي يوجد بها
الدب القطبي؟

- أ- التندرا
ب- الغابات الشمالية
ج- المناطق العشبية
د- المناطق الاستوائية

- أ
 ب
 ج
 د

Correct answer

- أ

2025

2024

موقع المناهج السعودية



س1: ظاهرة طبيعية تزيد من عملية البناء الضوئي :

- أ- الضباب الدخاني ب- الأمطار الحمضية
ج- الاحتباس الحراري د- ثقب الأوزون

- أ
 ب
 ج
 د

Correct answer

- ج

2025

2024

موقع المناهج السعودية

س4: منطقة لا تستطيع فيه المخلوقات التي تصنع غذائها بنفسها العيش فيها ...

- أ- المنطقة المضيئة
ب- منطقة المد المرتفع
ج- المنطقة المظلمة
د- منطقة الرذاذ

أ

ب

ج

د

×

Correct answer

ج

2025

2024

موقع المناهج السعودية

س11: أي التكيفات التالية تساعد النباتات التي تعيش في الغابات الموسمية الاستوائية؟

- أ- جذورها تخزن الماء ب- جذور سطحية
ج- تساقط الأوراق وقت الجفاف د- الحشائش قريبة من الأرض

أ

ب

ج

د

×

Correct answer

ج

2025

2024

موقع المناهج السعودية

س13: تتجانس مياه البركة من حيث توزيع الأكسجين والغذاء على طبقاتها في فصل الربيع أكثر منها في فصل الشتاء وذلك بسبب:



أ- حركة الرياح

ب- درجة حرارة المياه

ج- نشاط المخلوقات الحية في البركة

د- سقوط الأمطار الغزيرة

أ

ب

ج

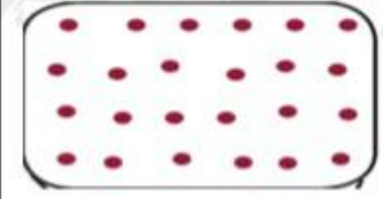
د



Correct answer

أ

موقع المناهج السعودية



س4: نوع التوزيع في الشكل المجاور:

- أ- عشوائي
ب- منتظم
ج- تكتلي
د- غير معروف

أ

ب

ج

د

×

Correct answer

ب

2025

2024

موقع المناهج السعودية

س20: مرض الوادي المتصدع من العوامل المحددة
للجماعات الحيوية التي تعتمد على:

- أ- المساحة
ب- الكتلة
ج- الحجم
د- الكثافة

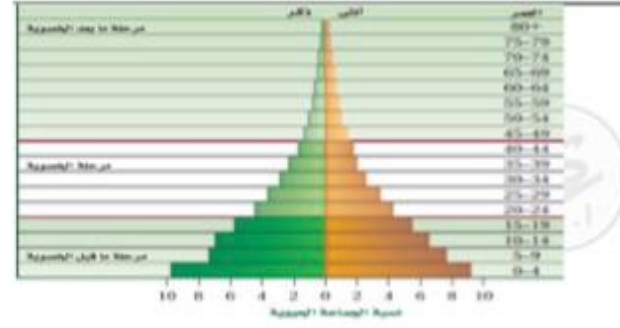
- أ
 ب
 ج
 د



2025

2024

موقع المناهج السعودية
Almanahj.com



س11: الشكل الآتي، يمثل:

- أ- نمو بطيء ب- نمو معتدل
ج- نمو سريع د- نمو سلبي

- أ
 ب
 ج
 د

Correct answer

- ج

2025

2024



س3: عند المرور من البر نجد الجسور الخاصة بالحيوانات، أي العبارات التالية غير صحيح بخصوص هذه؟

- | | | | |
|----|---------------------------|----|--------------------------|
| أ- | تدعم تنوع أوسع من الأنواع | ب- | تقلص من أثر الحد البيئي |
| ج- | تسمح بمرور آمن للمخلوقات | د- | تزيد من فرص انتقال المرض |

 أ ب ج د

×

Correct answer

 ب

2025

2024

موقع المناهج السعودية

س23: لاحظ العلماء تناقص أعداد أعشاب البحر يرجع ذلك إلى

- | | |
|----|-----------------------------------|
| أ- | قلة القنافذ البحرية وكثرة الثعالب |
| ب- | كثرة القنافذ وقلة الثعالب |
| ج- | زيادة السرطانات والقواقع |
| د- | زيادة السرطانات والقواقع والسماك |

- أ
- ب
- ج
- د

Correct answer

- ب

2025

2024

موقع المناهج السعودية



البحرية (اعساب البحر → صائد البحر → تعاب البحر).

س24: تنوع ألوان القطط ، يعود إلى :

- أ- تنوع النظام البيئي ب- تنوع الأنواع
ج- التنوع الوراثي د- الاستغلال الجائر

* التنوع المبدأ سببه الحيزية أو الخصائص المباشرة

- أ
 ب
 ج
 د

×

Correct answer

- ج

2025

2024

موقع المناهج السعودية

س13: يرمى ثمار نبات الجوز تحت عجلات السيارات ثم التقاطها بعد ذلك ، يُعد نوعاً من أنواع السلوك :

- أ- التنافسي
ب- الغريزي
ج- الادراكي
د- المطبوع

- أ
 ب
 ج
 د



Correct answer

- ج

2025

2024

موقع المناهج السعودية

س18: ترتيب الحيوانات من الأكبر في البداية الي الأصغر في النهاية يعتبر...

ب- المطبوع 2023
د- سيادة التسلسل الهرمي

أ- الصراع
ج- الحضانة

- أ
 ب
 ج
 د



2025

2024

موقع المناهج السعودية



س28: عندما تتعقب حركة جماعة من النمل لاحظت أنها تسير في طريق محدد يتبع بعضها بعضاً وذلك :

- أ- بتحسسها رائحة مادة ب- بتحسسها طعم مادة
ج- بتتبع أصوات البعض د- بتتبع حركة البعض

- أ
 ب
 ج
 د



Correct answer

- أ

2025

2024

موقع المناهج السعودية

س8: لبؤة كانت تفترس أنثى قرد وأخذت ابن القرد تعتني فيه، ما هو السلوك لدى ابن القرد؟

- أ- إدراكي
ب- إجرائي
ج- مطبوع
د- التعود

أ

ب

ج

د

Correct answer

ج

2025

2024

موقع المناهج السعودية



س29: الكميات الكبيرة من النفط في المياه الناتجة عن غرق ناقلات النفط يمكن معالجتها والتخلص منها كملوث باستخدام البكتيريا هذه الطريقة تسمى ...

- أ- التنوع الحيوي
ب- التنمية المستدامة
ج- المعالجة الحيوية
د- الموارد المتجددة

- أ
 ب
 ج
 د



Correct answer

- ج

2025

2024

موقع المناهج السعودية

س24: دخلت عائشة مع عائلتها إلى غابة فسمعت صياح
قردة، يدل ذلك التصرف على:

- أ- الصراع
ب- السيادة
ج- الإيثار
د- تحديد منطقة النفوذ

- أ
 ب
 ج
 د



This content is neither created nor endorsed by Google. - [Terms of Service](#) - [Privacy Policy](#).

Google Forms

2025

2024

موقع المناهج السعودية

