

حل النموذج الأول للاختبار العملي أحياء 2



تم تحميل هذا الملف من موقع المناهج السعودية

موقع المناهج ← المناهج السعودية ← الصف الثاني الثانوي ← علوم ← الفصل الثالث ← ملفات متنوعة ← الملف

تاريخ إضافة الملف على موقع المناهج: 2025-05-07 13:33:55

ملفات اكتب للمعلم اكتب للطالب | اختبارات الكترونية | اختبارات | حلول | عروض بوربوينت | أوراق عمل
منهج انجليزي | ملخصات وتقارير | مذكرات وبنوك | الامتحان النهائي | للمدرس

المزيد من مادة
علوم:

التواصل الاجتماعي بحسب الصف الثاني الثانوي



صفحة المناهج
السعودية على
فيسبوك

الرياضيات

اللغة الانجليزية

اللغة العربية

التربية الاسلامية

المواد على تلغرام

المزيد من الملفات بحسب الصف الثاني الثانوي والمادة علوم في الفصل الثالث

اختبار تشخيصي قبلي أحياء 2

1

أوراق عمل أحياء 2

2

نموذج الإجابة على كراسة أوراق عمل أحياء 2

3

كراسة أوراق عمل أحياء 2

4

تحميل كتاب الطالب للفصول الثلاثة للتعليم المستمر طبعة 1445 هـ

5

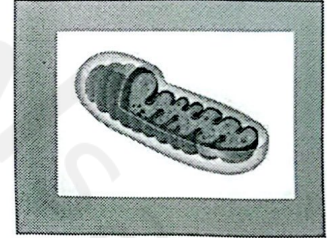
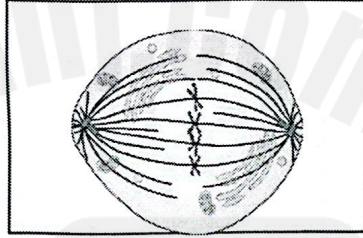
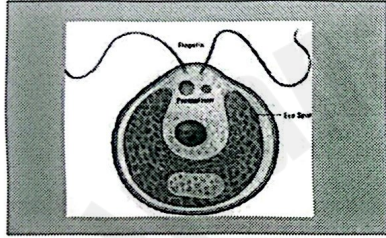


نموذج اختبار مادة أحياء 2-3 العملي لعام (الترم الثالث)

النموذج الأول

الاسم	
الشعبة	

السؤال الأول: أمامك الصور التالية تعرف عليها مع الإجابة على الأسئلة .



الاسم: <u>إلياس بن علي</u>	الطور: <u>الاستوائي</u>	الاسم: <u>حليب</u>
الوظيفة: <u>إنتاج</u>	الانقسام: <u>ميتوزي</u>	شكل البلاستيدة: <u>حذوة حصان</u>

السؤال الثاني: صلي العمود (A) مع مايناسبة من الاشكال في العمود (B) .

B		A	
■	2	أمرأة سليمة	1
○	1	رجل مصاب	2
●	4	رجل سليم	3
□	3	إمرأة مصابة	4
		امراة سليمة حامله	5

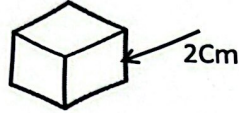
يستطيع علماء الوراثة تتبع إنتقال الصفات الوراثية عند البشر عن طريقة دراسة السلالات

السلالات

معنا نحو العلواء أستاذة : علواء الخيري

السؤال الثالث :

أمامك نموذج مكعب محكي لشكل الخلية أحسبي مساحة سطح المكعب الى الحجم .
القوانين : حجم المكعب = الطول x العرض x الارتفاع مساحة المكعب = الطول x العرض x عدد الوجة



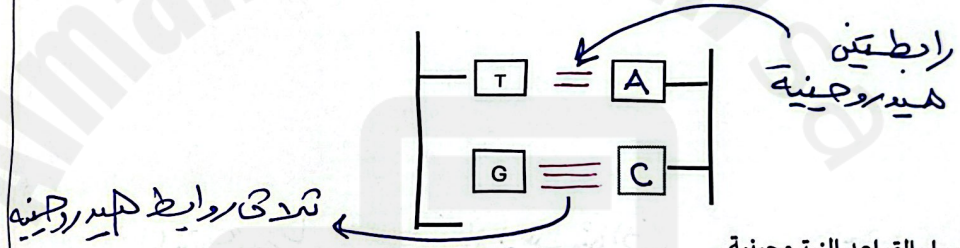
$$\text{الحجم} = 2 \times 2 \times 2 = 8$$

$$\text{المساحة} = 6 \times 2 \times 2 = 24$$

النسبة بين الطول : العرض : الارتفاع = 2 : 2 : 2

السؤال الرابع :

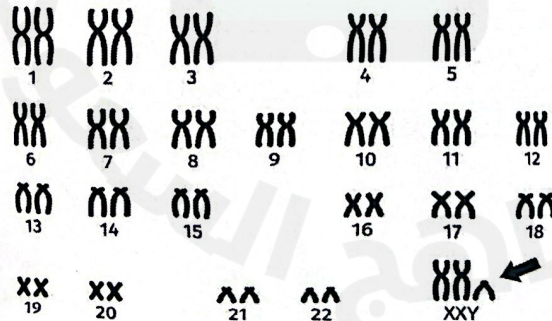
أمامك نموذج رسم تخطيطي لحامض DNA رتب القواعد النيتروجينية مع تحديد نوع الرابطة الهيدروجينية بين القواعد النيتروجينية .



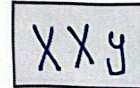
اكتب أسماء القواعد النيتروجينية .

- 1- أدينين (Adenine)
- 2- ثايمين (Thymine)
- 3- سايتوسين (Cytosine)
- 4- جوانين (Guanine)

السؤال الخامس : أمامك مخطط كرموسومي أجيب عن الأسئلة التالية .



- حدد الجنس ذكر (Male)
- ماهو الاختلال الوراثي الظاهر بالمخطط
- اكتب الطراز الجيني .

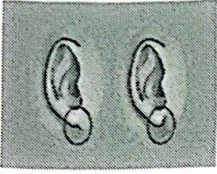


معنا نحو العلياء أستاذة : علياء الخيري

السؤال السادس :

أمامك مربع باينيت يوضح توراث صفة شحة الاذن لابوين غير متماثلي الصفة حيث الجين E) مسؤول صفة شحمة الاذن الحرة وهي الصفة السائدة والجين (e) مسؤول عن شحمة الاذن الملتصقة وهي صفة متنحية أكمل المربع أدناه

	E	e
E	EE	Ee
e	Ee	ee

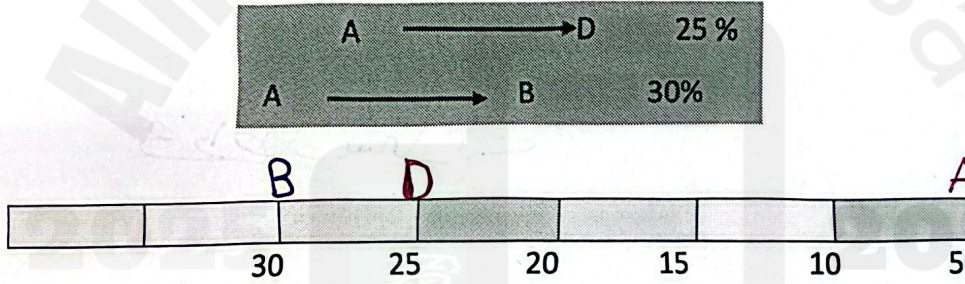


نسبة الطراز الشكلي هو: أذن ملتصقة 1 : 3 أذن حرة

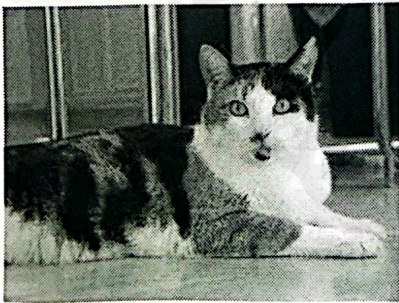
نسبة الطراز الجيني هو:

1 : 2 : 1
EE : Ee : ee

السؤال السابع: أمامك جدول تكرار لعبور الجينات مثلها على الخريطة الكرموسومية



السؤال الثامن : أمامك صوره لنوع من القطط أجيب عن الأسئلة التالية .



ماهو أسم هذا النوع من القطط ؟ الكاليدو

حدد جنس القطه ؟ أنثى ♀

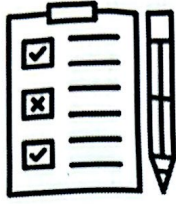
لماذا يظهر تنوع الألوان في فروا هذا النوع من القطط ؟

تبدل الكرموسوم

تقطيع الكرموسوم (X)

في كذا جسمه لا تتوحد

معنا نحو العلياءأستاذة : علياء الخيري

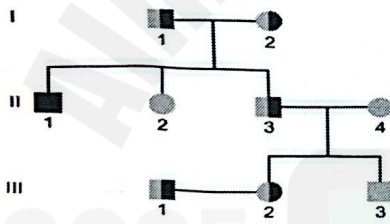


التقييم :

المهارات	نعم	لا
الملاحظة		
المقارنة		
الاستنتاج		
الحسابات		
التدوين		
المحافظة على نظافة المعمل		
الدرجة النهائية		

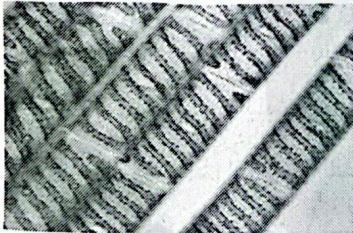
الأسئلة المساعدة :

تعرفي على الصور التالية :



• ماذا يمثل الشكل الذي أمامك ؟

خط النسب



• ماذا يمثل الشكل الذي أمامك . وأين يوجد ؟

بلاستيك حلزونية
(لولبية)

محلب بيروجيرا

انتهت الأسئلة مع التوفيق للجميع .معلمة المادة :علياء الخيري

معنا نحو العلياأستاذة : علياء الخيري