

اختبار عملي أحياء 2 في عسير



تم تحميل هذا الملف من موقع المناهج السعودية

موقع المناهج ← المناهج السعودية ← الصف الثاني الثانوي ← علوم ← الفصل الثالث ← ملفات متنوعة ← الملف

تاريخ إضافة الملف على موقع المناهج: 2025-05-22 14:05:16

ملفات اكتب للمعلم اكتب للطالب | اختبارات الكترونية | اختبارات | حلول | عروض بوربوينت | أوراق عمل
منهج انجليزي | ملخصات وتقارير | مذكرات وبنوك | الامتحان النهائي | للمدرس

المزيد من مادة
علوم:

التواصل الاجتماعي بحسب الصف الثاني الثانوي



صفحة المناهج
السعودية على
فيسبوك

الرياضيات

اللغة الانجليزية

اللغة العربية

التربية الاسلامية

المواد على تلغرام

المزيد من الملفات بحسب الصف الثاني الثانوي والمادة علوم في الفصل الثالث

اختبار أحياء عملي

1

تدريبات تحصيلي أحياء 2

2

اختبار عملي أحياء مسارات و انتساب

3

ملخص أحياء الهرمونات وأنواعها ووظائفها

4

اختبار عملي أحياء 2 نهائي الفصل الثالث

5

بسم الله الرحمن الرحيم

المملكة العربية السعودية

وزارة التعليم

الإدارة العامة للتعليم بمنطقة عسير

المدرسة / ثانوية أبيها الأولى

الزمن /

التاريخ

حسن عسيري

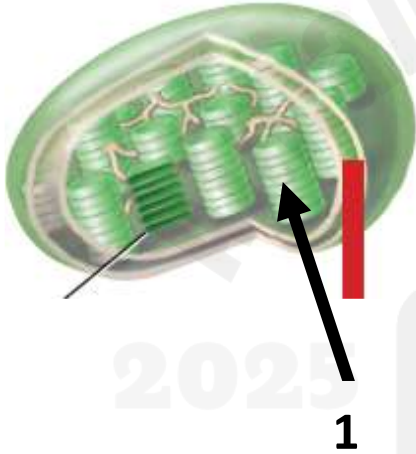
اختبار العملي أحياء ٣-٢

السؤال الأول :- A - أمامك مجسم لخلية حيوانية وأخرى نباتية ، من خلال الأرقام الموجودة على كل خلية وضح الفروقات بينهما في الجدول التالي ؟

الرقم	اسم العضى	اسم الخلية التى يوجد فيها (حيوانية - نباتية)
1		
2		
3		
4		

B- من خلال الشكل المقابل :-

- إلى ماذا يشير السهم رقم 1 ؟
- ما أهمية العضى الذى أمامك ؟



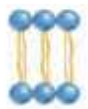
C - قارن بين الأسواط والأهداب ؟

الأسواط	الأهداب

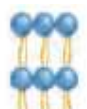
D - قارن بين السيليلوز والنشا حسب الجدول التالي :-

وجه المقارنة	السيليلوز	النشا
التركيب		
الذائبية فى الماء		

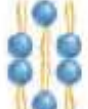
E- ما هو الشكل الصحيح الذى يمثل الدهون المفسفرة مما يلي ؟



D



C



B



A

حسن عسيري



F- حدد كل من ATP و ADP و AMP مما يلي :-

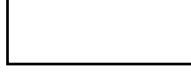
حسن عسيري



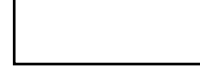
P-P-P



P+P+P



P-P+P



السؤال الثاني :- A - ما اسم الإنزيم في الخطوة الأخيرة لحلقة كالفن ؟

B- صنف النباتات التالية إلى نباتات C_4 ونباتات أيض الحمض العشبي CAM ؟

اسم النبات	نبات C_4	نبات أيض الحمض العشبي CAM
الأناناس		
قصب السكر		
السحلب		
الذرة		

C - من خلال ما تم دراسته حدد مكان حدوث كل مما يلي ؟

العملية	مكان الحدث	العملية	مكان الحدث
حلقة كالفن		عملية التحلل السكري	
حلقة كربس		سلسلة نقل الإلكترون	
تخمير حمض اللاكتيك		التخمير الكحولي	

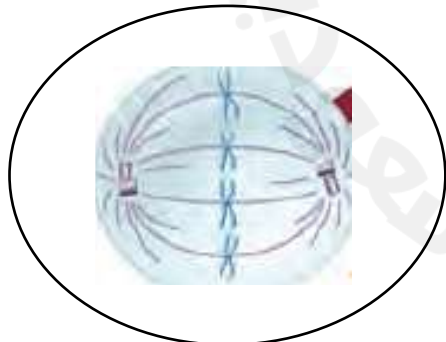
D- أي العملية التالية تمثل دورة :-

a- الإخراج والتنفس b- الدورة الدموية والإخراج c- البناء الضوئي والتنفس d- الهضم والبناء الضوئي

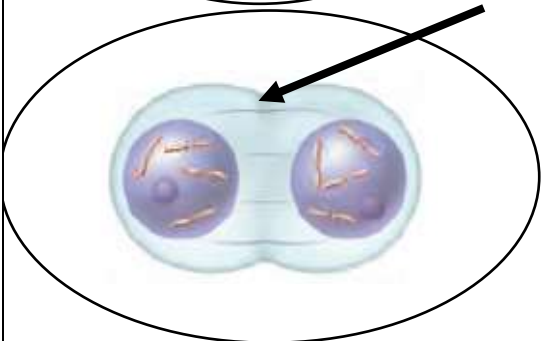
F- إذا كان أحد أعراض العدوى الفيروسية الكسل والنعاس ، فما علاقة ذلك بكمية ATP ؟

السؤال الثالث :- A - أجب عما يلي حسب المطلوب ؟

1- ما هو الطور في الشكل المجاور ؟

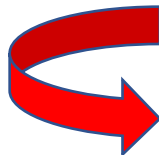


2- ما اسم الطور في الشكل الذي أمامك ؟

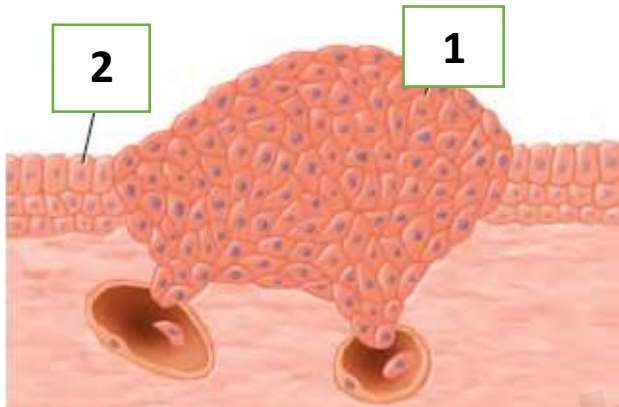


3- ماذا حدث في الشكل ؟

4- في أي خلية يحدث هذا ؟



B- 1- مم يتكون الجهاز المغزلي ؟



2- من خلال الشكل المجاور :

ما الفرق بين الخلايا المشار لها بالسهم (1 و 2) ؟

1-

2-

3- يعتبر تساقط أوراق النبات في فصل الخريف :-

a- وراثثة السرطان b - التغير في المادة الوراثية c - انقسام السيتوبلازم d- موت الخلية المبرمج

4- تحدث عملية العبور Crossing Over في :-

a- الطور التمهيدي الأول I b - الطور التمهيدي الثاني II c - الطور الانفصالي I d- الطور الاستوائي II

5- من خلال الجدول التالي قارن بين الانقسام المنصف والانقسام المتساوي من حيث :-

وجه المقارنة / الانقسام	الانقسام المنصف	الانقسام المتساوي
تطابق الخلايا		
حدوث التصالب		
الخلايا الناتجة		

	T	t
T	TT	Tt
t	Tt	tt

السؤال الرابع :- A - من خلال مربع بانيت التالي حدد ما يلي :-

- نسبة الطرز الجينية المحتملة للأبناء ؟

.....

- نسبة الطرز الشكلية لصفة القدرة إلى عدم القدرة

على ثني اللسان

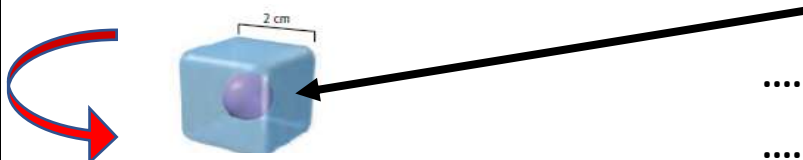
B- (القمح 6n ، قصب السكر والفراولة 8n والقهوة 4n)

ما أهمية تعدد المجموعة الكروموسومية للنباتات ؟

C- ما نسبة مساحة السطح إلى الحجم ؟

.....

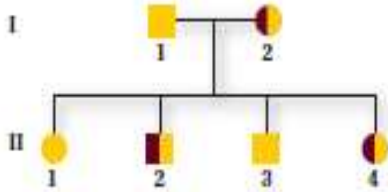
.....



إذا كان لذبابة المنزل في الصورة أعلاه ستة أزواج من الكروموسومات، فإذا تزوج ذبابتان معًا، وحدث اصطاف عشوائي لأزواج الكروموسومات، فما عدد أنواع البويضات المحتملة الناتجة؟

الإجابة :-

السؤال الخامس :- A - سم الشكل الذي امامك ؟



B- من خلال مربع بانيت المجاور أجب عما يلي :-

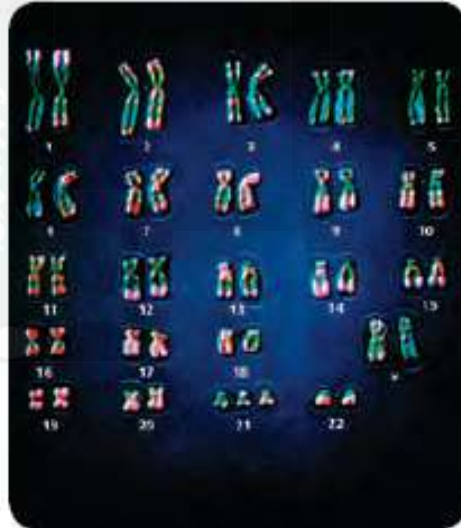
1- حدد نسبة الطرز الشكلية ؟

	R	r
R	RR	Rr
r	Rr	rr

2- ما نوع السيادة في مربع بانيت المجاور ؟

3- ما هي الألوان الناتجة من عملية التزاوج في مربع بانيت المجاور ؟

C- أجب عما يلي :-



ما الاختلال الذي يظهر في الصورة ؟

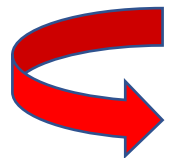
a. متلازمة تيرنر.

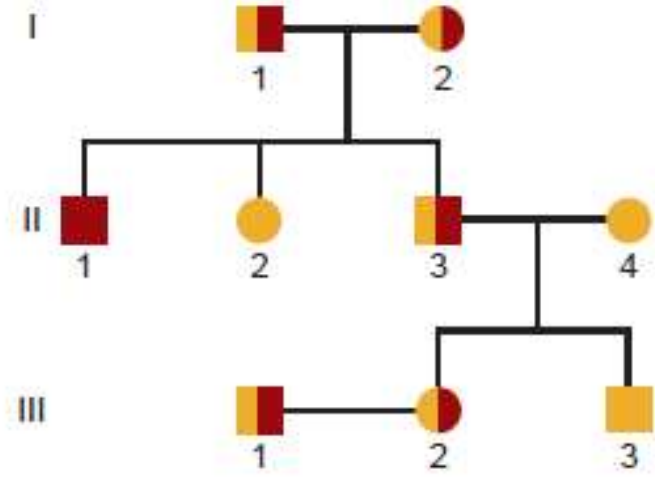
b. متلازمة كليفلتر.

c. متلازمة داون.

d. لا يظهر المخطط الكروموسومي أي اختلالات.

حسن عسيري





تظهر أعراض المرض الذي يبينه مخطط السلالة أعلاه

على الفرد:

II .a

II2 .c

III .b

III2 .d

بحسب مخطط السلالة أعلاه، أي الأشخاص يعد

حاملاً للمرض وليس له أبناء مصابون بالمرض؟

II .a

II3 .c

III .b

III1 .d

إذا كانت قطعة من DNA تحوي 27% ثايمين، فما نسبة

السيتوسين فيها؟

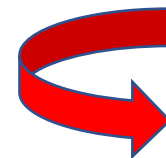
23% .a

46% .c

27% .b

54% .d

حسن عسيري



السؤال السادس :-

A- صنف الأنماط الوراثية التالية إلى :- (الجينات المتعددة المتقابلة – سيادة تامة – سيادة مشتركة)



1 - لون نبات شب الليل :

2-

I^A or I^B or i

2

I^A $I^A I^A$ $I^A I^B$ $I^A i$

3-

or I^B $I^B I^B$ $I^B i$

4 - لون جذور الفجل :-

or i $I^A i$ $I^B i$ ii

3

B- صنف التالي إلى :- (مسبب وفاة – ذكر مصاب بمتلازمة كينفلتر – أنثى مصابة بمتلازمة تيرنر – ذكر طبيعي)

XO	XXY	OY	XY	الطراز الجيني
				الطراز الشكلي

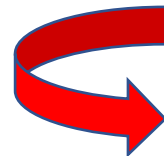
C- ما أهمية الصورة التي أمامك ؟



2024

.....

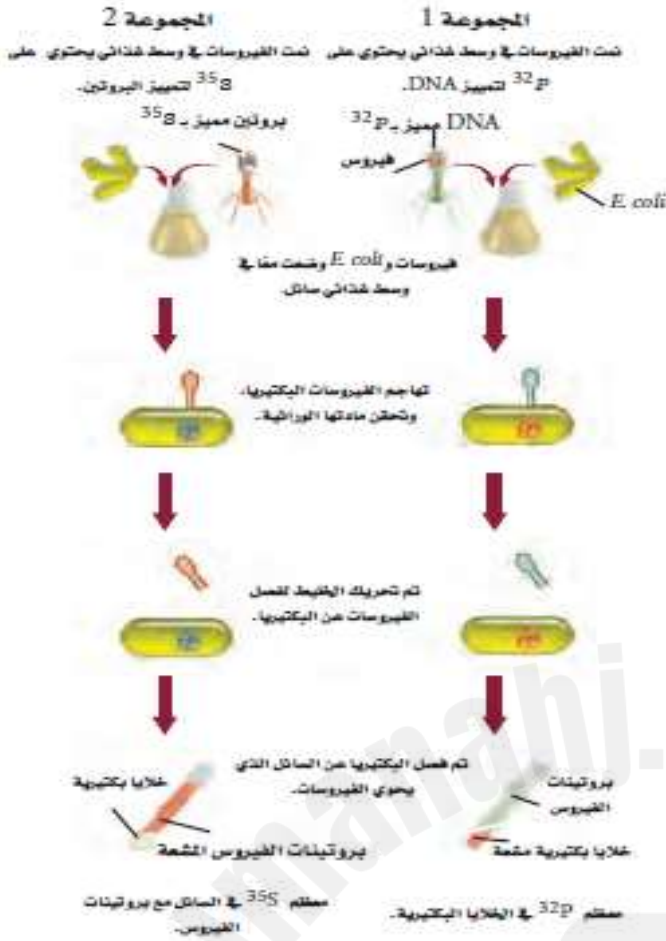
حسن عسيري



السؤال السابع :-

A- ما الهدف من استعمال الكبريت في

التجربة المجاورة ؟



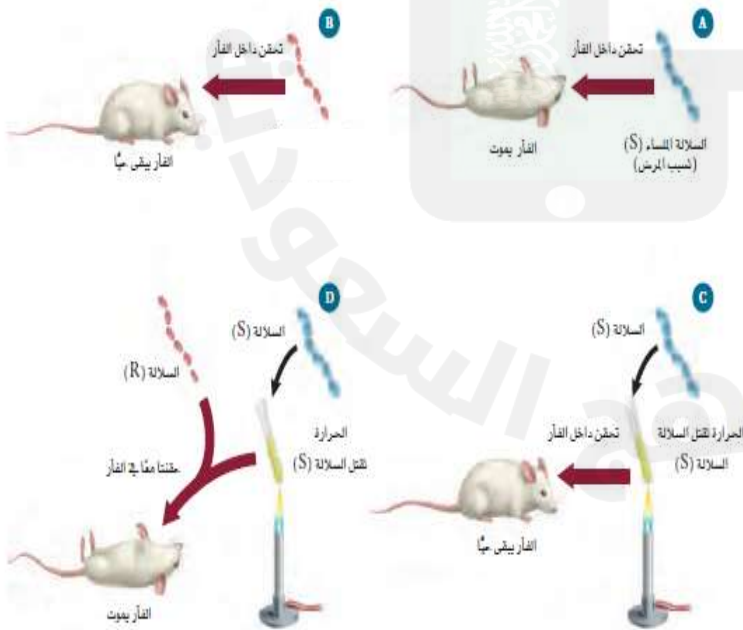
B- من خلال التجربة المجاورة أجب عما يلي :-

1- ما أثر الحرارة على السلالة S

2- ما أثر السلالة S على الفأر ؟

3- ما أثر السلالة R على الفأر ؟

4- ماذا توضح هذه التجربة ؟



حسن عسيري

C- ماذا يوضح الشكل المجاور ؟

تركيب القواعد (النسبة المئوية)				
C	G	T	A	المخلوق الحي
25.2	24.9	23.9	26.0	<i>E. coli</i>
17.1	18.7	32.9	31.3	خميرة
22.6	22.2	27.5	27.8	سمك الرنجة
21.5	21.4	28.4	28.6	الجرذ
19.8	19.9	29.4	30.9	الإنسان

D- اكتب السلسلة المتممة لـ DNA في الشكل المجاور ؟



السؤال الثامن :- 1- ما هو كودون الانتهاء في mRNA ؟

2- اكتب طفرة الحذف ، والإضافة ، والاستبدال في تسلسل القواعد التالية ؟

CGATTGACGTTTTAGGAT

	الحذف
	الإضافة
	الاستبدال

3- ما عدد الشفرات الوراثية لبروتين مكون من 18 حمض أميني ؟

4- ما هو عدد الأحماض الأمينية في البروتين إذا كان عدد الشفرات 13 شفرة ؟

5- ما عدد الأحماض الأمينية اللازمة لترجمة شفرة مكونة من 24 قاعدة نيتروجينية ؟



6- ما هو عدد القواعد النيتروجينية اللازمة لتشفير 12 حمض أميني ؟

السؤال التاسع :-

1- ما اسم الجزء المشار له بالأسهم : 1- 2- 3- 4 ؟

2- مم تتكون ؟

3- ما اسم المنطقة المشار لها بالرقم 5 ؟

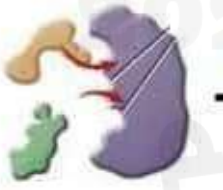
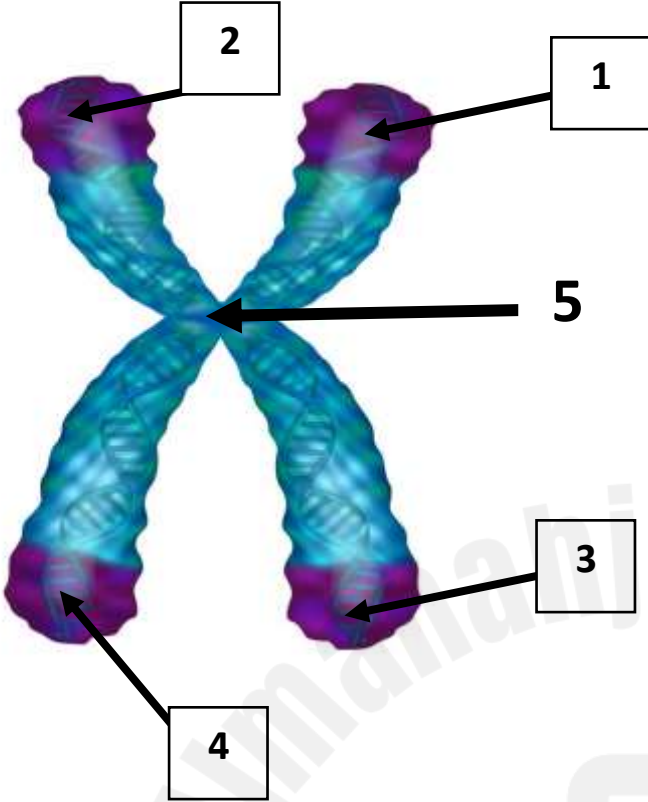
4- من خلال الشكل المجاور حدد ما يلي :-

- الموقع النشط ؟

- المادة المتفاعلة ؟

5- ما هو اسم الحمض الذي تطلقه الخلايا العصبية عند نقص الأكسجين ؟

6- وضح الفرق بين انقسام السيتوبلازم في الخلية النباتية ، والخلية الحيوانية مع الرسم ؟



حسن عسيري