

اختبار عملي نهائي أحياء 2



تم تحميل هذا الملف من موقع المناهج السعودية

موقع المناهج ← المناهج السعودية ← الصف الثاني الثانوي ← علوم ← الفصل الثالث ← ملفات متنوعة ← الملف

تاريخ إضافة الملف على موقع المناهج: 2025-05-16 13:41:42

ملفات اكتب للمعلم اكتب للطالب | اختبارات الكترونية | اختبارات | حلول | عروض بوربوينت | أوراق عمل
منهج انجليزي | ملخصات وتقارير | مذكرات وبنوك | الامتحان النهائي | للمدرس

المزيد من مادة
علوم:

التواصل الاجتماعي بحسب الصف الثاني الثانوي



صفحة المناهج
السعودية على
فيسبوك

الرياضيات

اللغة الانجليزية

اللغة العربية

التربية الاسلامية

المواد على تلغرام

المزيد من الملفات بحسب الصف الثاني الثانوي والمادة علوم في الفصل الثالث

نموذج اختبار أحياء 2 عملي

1

اختبار عملي أحياء 2 مسارات

2

اختبار نهائي أحياء 2

3

حل النموذج الثاني للاختبار العملي أحياء 2

4

حل النموذج الأول للاختبار العملي أحياء 2

5

أسئلة الاختبار العملي لمادة الأحياء ٢-٣ للصف الثاني ثانوي الفصل الدراسي الثالث لعام ١٤٤٦ هـ

اسم الطالب : الشعبة :

السؤال : اجب على جميع الأسئلة التالية :

١- الصورة التي أمامك تسمى :



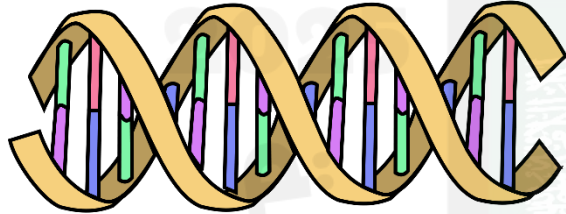
أ- كروموسوم ب- الجين ج- الخلية

٢- الصورة التي أمامك هي لخلية :



أ- حيوانية ب- نباتية ج- جلدية

٣- الصورة التي أمامك تمثل الحمض النووي :



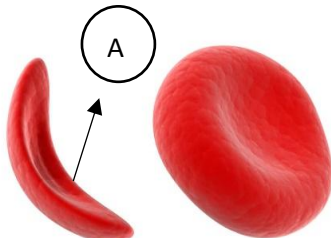
أ- DNA ب- RNA ج- WNA

٤- الصورة التي أمامك هي لطفل مصاب بمرض :

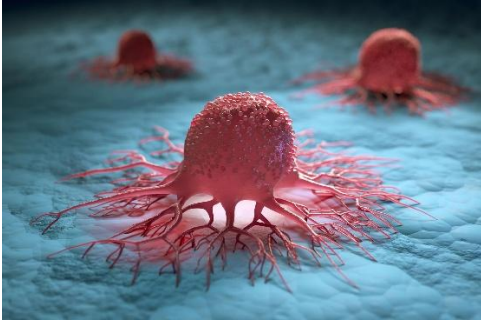


أ- متلازمة كلينفلتر ب- متلازمة داون ج- متلازمة عدم نمو العقل

٥- الصورة المشار إليها بالحرف A هي عبارة عن خلية :

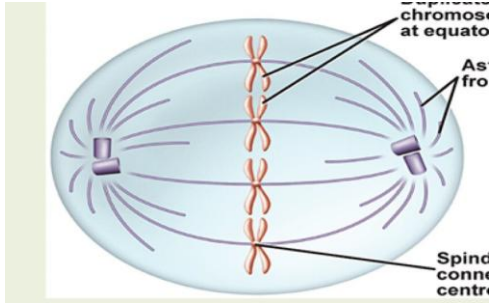


أ- صفائح دموية ب- دم حمراء طبيعية ج- دم حمراء منجلية



٦- الصورة التي أمامك هي :

- أ- خلايا سرطانية ب- خلايا طبيعية ج- خلايا منجلية



٧- أي أطوار الانقسام المتساوي يظهر في الصورة التي أمامك :

- أ- التمهيدي ب- الاستوائي ج- الانفصالي



٨- الصورة التي أمامك هي لطفلة مصابة بمرض متلازمة :

- أ- داون ب- تيرنر ج- ضمور العضلات



٩- الصورة التي أمامك تمثل :

- أ- بلاستيدات خضراء ب- الميتوكوندريا ج- النواة

١٠- عرف الوراثة ؟

.....