

حل النموذج الثاني للاختبار العملي أحياء 2



تم تحميل هذا الملف من موقع المناهج السعودية

موقع المناهج ← المناهج السعودية ← الصف الثاني الثانوي ← علوم ← الفصل الثالث ← ملفات متنوعة ← الملف

تاريخ إضافة الملف على موقع المناهج: 13:45:24 2025-05-07

ملفات اكتب للمعلم اكتب للطالب ا اختبارات الكترونية ا اختبارات ا حلول ا عروض بوربوينت ا أوراق عمل
منهج انجليزي ا ملخصات وتقارير ا مذكرات وبنوك ا الامتحان النهائي ا للمدرس

المزيد من مادة
علوم:

التواصل الاجتماعي بحسب الصف الثاني الثانوي



صفحة المناهج
السعودية على
فيسبوك

الرياضيات

اللغة الانجليزية

اللغة العربية

التربية الاسلامية

المواد على تلغرام

المزيد من الملفات بحسب الصف الثاني الثانوي والمادة علوم في الفصل الثالث

حل النموذج الأول للاختبار العملي أحياء 2

1

اختبار تشخيصي قبلي أحياء 2

2

أوراق عمل أحياء 2

3

نموذج الإجابة على كراسة أوراق عمل أحياء 2

4

كراسة أوراق عمل أحياء 2

5

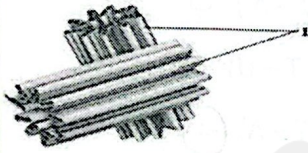
أختبار العملي النهائي لمادة أحياء 2-3 لعامالترم الثالث

النموذج الثاني

اسم الطالبة	
الشعبة	

السؤال الأول: ضللي العبارة او الاشكال الصحيحة .

١. الشكل الذي أمامك يمثل عضيه توجد في الخلايا الحيوانية .



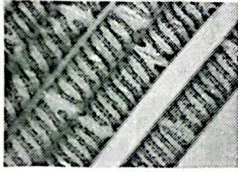
أ- البلاستيدات الخضراء

ب- الجدار الخلوي

ج - الفجوات المركزية

د- المريكزات (الجسم المركزي)

٢. تمثل الصورة عينة تحت المجهر توضح بلاستيدات خضراء في طحلب السبيروجيرا ذات شكل .



أ- قرصي

ب- حلزوني (الولبي)

ج- حذوة حصان

د- مربع

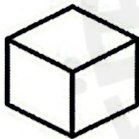
٣. أي الخلايا التالية خلية طبيعية تتنقل المواد فيها بكل سهولة .

أ- 2cm

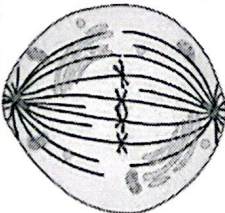
ب- 10 cm

ج- 15mc

د- 30mc



٤. الشكل التخطيطي الذي أمامك يوضح الانقسام المتساوي ماذا نسمي هذه المرحلة .



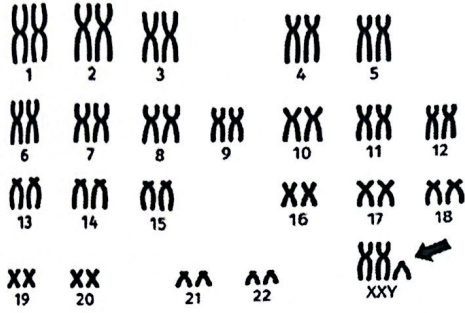
أ- الطور التمهيدي

ب- الانفصالي

ج- النهائي

د- الاستوائي

معنا نحو العلياءأستاذة : علياء الخيري



٥. ماذا يمثل المخطط الكروموسومي التالي .

أ- أنثى طبيعية

ب- أنثى تيرنر

ج- متلازمة دوان

د- متلازمة كليفلتر

٦. ماهو الترتيب الصحيح للقواعد النيتروجينية على حامض DNA .

أ- (U - C) (T - A)

ب- (T - G) (U - A)

ج- (G - C) (T - U)

د- (G - C) (T - A)

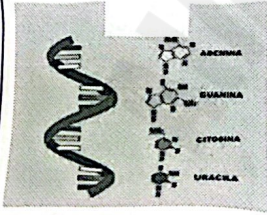
٧. ماهو الجزيء الظاهر بالمخطط ادناه .

أ- جزيء DNA

ب- جزيء RNA المراسل

ج- ATP

د- NADPH



٨. كلما ازداد تكرار حدوث عملية العبور الجيني أصبحت الجينات .

أ- أكثر تباعدا

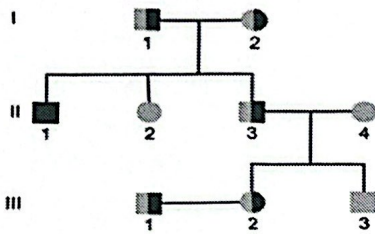
ب- أكثر تقارب

ج- لانتاثر

د- تبقى صغيرة

معنا نحو العلياءأستاذة : علياء الخيري

٩. يمثل المخطط أدناه مخطط سلالة لعائلة لدراسة صفة معينة ماهو الرقم الذي يوضح رجل مصاب .

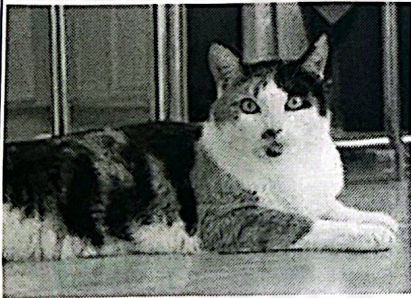


- أ- 111
ب- 112
ج- 113
د- 114

١٠. الطراز الجيني الذي يسبب الوفاة للذكر هو .

- أ- XX
ب- XO
ج- (ت) OY
د- (س) XXY

١١. صورة القط الذي أمامك توضح ان نوع القط هو .

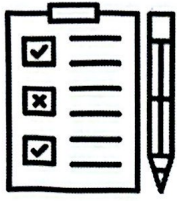


- أ- قطة فرعونية
ب- قطة شيرازية
ج- قطة سيامية
د- قطة الكاليكو

١٢. إذا تزوج رجل وامرأة كليهما غير متماثلي الجينات لصفة شحمة الاذن علما بأن الجين (E) مسؤول عن صفة الاذن الحرة وهو سائد والجين (e) مسؤول عن صفة الاذن الملتصقة وهو جين متنحي فما هي الطرز الجينية للأباء

- أ- EE
ب- Ee
ج- ee
د- EEE

معنا نحو العلياءأستاذة : علياء الخيري



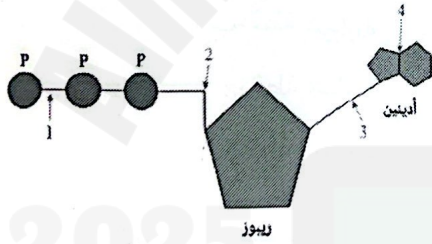
التقييم

المهام	نعم	لا
الملاحظة		
المقارنة		
الاستنتاج		
التدوين		
الحسابات		
المحافظة على نظافة المعمل		
الدرجة النهائية :		



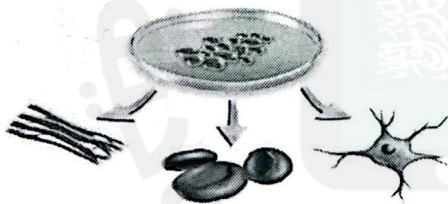
أمامك الاشكال التالية تعرف عليها .

١- يمثل الشكل التخطيطي مركب



أدينوسين
تدني لفسعا
ATP

٢- يمثل الشكل التخطيطي .



الخلايا
الجزئية

انتهت الأسئلة مع التوفيق للجميع

معلم /ة المادة :

معنا نحو العلماءأستاذة : علياء الخيري