

تدريبات عملية تركز على التصنيف الحيواني والعمليات الخلوية والتركيب الزهري



تم تحميل هذا الملف من موقع المناهج السعودية

موقع المناهج ← المناهج السعودية ← الصف الثاني الثانوي ← علوم ← الفصل الأول ← أوراق عمل ← الملف

تاريخ إضافة الملف على موقع المناهج: 01:20:12 2026-01-20

ملفات اكتب للمعلم اكتب للطالب ا اختبارات الكترونية ا اختبارات ا حلول ا عروض بوربوينت ا أوراق عمل
منهج انجليزي ا ملخصات وتقارير ا مذكرات وبنوك ا الامتحان النهائي ا للمدرس

المزيد من مادة
علوم:

إعداد: سلطان سعد الثبتي

التواصل الاجتماعي حسب الصف الثاني الثانوي



صفحة المناهج
السعودية على
فيسبوك

الرياضيات

اللغة الانجليزية

اللغة العربية

التربية الاسلامية

المواد على تلغرام

المزيد من الملفات بحسب الصف الثاني الثانوي والمادة علوم في الفصل الأول

تدريبات عملية تركز على التصنيف الحيواني والعمليات الخلوية والتركيب الزهري

1

تدريبات التحصيلي للفصل الرابع الجهاز العضلي والهيكلية

2

عرض بوربوينت تدريبات تحصيلي للفصل الثالث الزواحف و الطيور

3

تدريبات اختبار تحصيلي أحياء 2

4

ورقة عمل تفاعلية حول انتقال الطاقة والتمثيل الغذائي

5

بسم الله الرحمن الرحيم

المملكة العربية السعودية

وزارة التعليم

إدارة التعليم بالطائف

مدرسة الأقصى الثانوية

تدريبات عملية في مادة الأحياء للصف الثاني الثانوي

الفصل الدراسي الأول - للعام ١٤٤٧هـ

اسم الطالب / الفصل /







معلم المادة / سلطان سعد الثبيتي

عزيزي الطالب: استعن بالله وثق به ، فالثقة بالله أذكى أمل ، والتوكل عليه أوفى عمل .

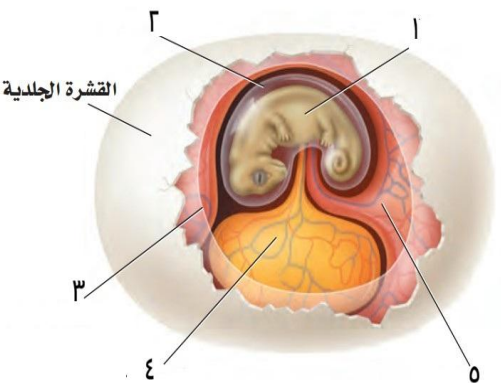
وتذكر:

- من الصعب هزيمة شخص، لم يهزمه اليأس من داخله .
- أن اللحظات الشاقة في حياتك الآن ستصبح ذكريات جميلة ترويها في قصص نجاحاتك .
- أن الناجحون تعبوا على أنفسهم جداً، فلا تعتقد أن ظهورهم البسيط يبوح ببساطة المشوار، فكل ناجح بحق كان قد بذل الكثير من الجهد الجسدي والنفسي .
- أن كلما كثرت الصعاب في الحياة كان النجاح أعظم .
- أمامك أهداف عالية، وتحديات وعقبات ، ستجتازها ما دامت الحاجة في نفسك لا تزال كبيرة كي تتعلم، وتستمر، ولكن تذكر أن قيمتك تكمن في قيمك و طموحك .
- الأهداف يبدأ تحقيقها بخطوات صغيرة ومدرسة وواثقة ومواجهة للمنافسين ومرنة مع الفضوليين ومتغافلة للمحبطين، ولكن حددها لكي تحققها في وقت وجيز .

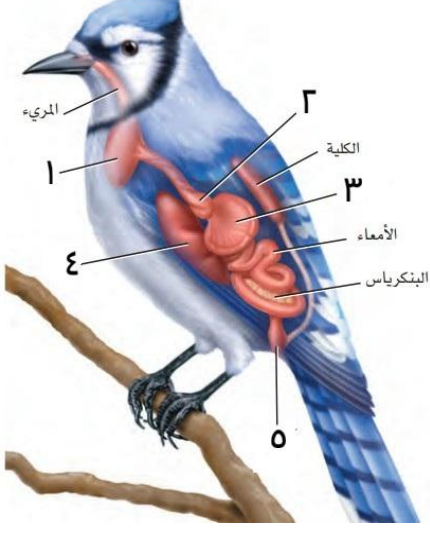
س ١/ أذكر اسم الحيوانات الظاهرة في الصور التي أمامك ثم أذكر اسم الشعبة :

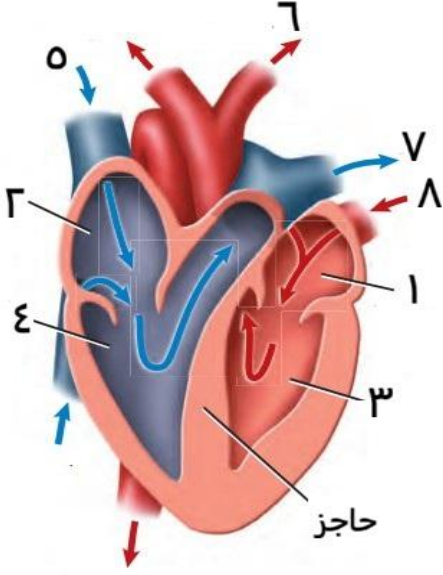
س ٢/ أجب على المطلوب من خلال صورة بيضة الزواحف التي أمامك:

	<p>١- اسم الجزء المشار بالرقم (١)</p> <p>٢- اسم الجزء المشار بالرقم (٢)</p> <p>٣- وظيفة الجزء المشار بالرقم (٢)</p> <p>٤- اسم الجزء المشار بالرقم (٣)</p> <p>٥- اسم الجزء المشار بالرقم (٤)</p>
<p>٧- وظيفة الجزء المشار بالرقم (٥)</p>	<p>٦- اسم الجزء المشار بالرقم (٥)</p>

س ٣/ أجب على المطلوب من خلال صورة الجهاز الهضمي في الطيور التي أمامك:

	<p>١- اسم الجزء المشار بالرقم (١)</p> <p>٢- وظيفة الجزء المشار بالرقم (١)</p> <p>٣- اسم الجزء المشار بالرقم (٢)</p> <p>٤- اسم الجزء المشار بالرقم (٣)</p> <p>٥- وظيفة الجزء المشار بالرقم (٣)</p> <p>٣- اسم الجزء المشار بالرقم (٤)</p> <p>٦- اسم الجزء المشار بالرقم (٥)</p>
---	---

س٤ / أجب على المطلوب من خلال صورة القلب في الطيور التي أمامك:



١- اسماء الأجزاء التي أرقامها:

(١) (٢)

(٣) (٤)

٢- أكمل/ في الرقم (٥) يأتي الدم من

ويذهب الدم إلى مع الرقم (.....) ليشرح ثاني

أكسيد الكربون ويحمل الأكسجين ويعود إلى القلب مع الرقم

(.....) ثم يذهب إلى أنحاء الجسم عن طريق الرقم (.....)

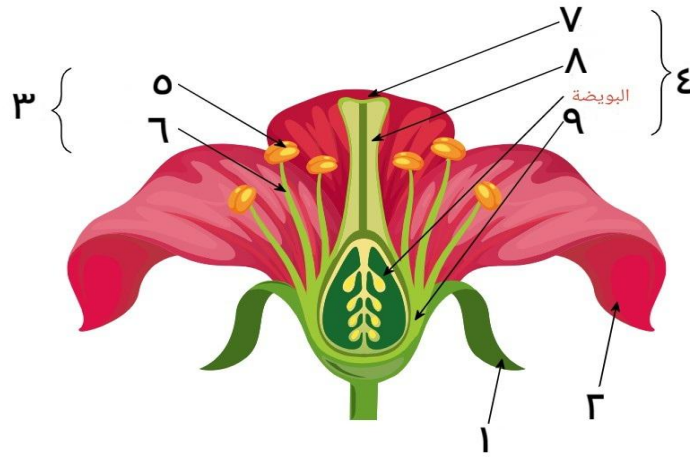
ليشرح الأكسجين ويحمل ثاني أكسيد الكربون ويعود للقلب.

س٥ / وصل نوع انتحاء النبات بالعبارة المناسبة له :

نوع الانتحاء	العبارة
() انتحاء أرضي موجب	١- اتجاه النبات أثناء النمو نحو ضوء الشمس
() انتحاء أرضي سالب	٢- اتجاه الساق أثناء نموها إلى الأعلى
() انتحاء ضوئي موجب	٣- تسلق سيقان العنب على الجدران
() انتحاء ضوئي سالب	٤- اتجاه الجذر أثناء نموه إلى الأسفل نحو الأرض
() انتحاء لمسي	

س٦ / أكتب مكونات الغشاء البلازمي للخلايا :

الغشاء البلازمي	المكونات
	١-
	٢-
	٣-
	٤-



س٧/ ما هي اسماء الأعضاء الزهرية المشار إليها بالأرقام التالية :					
رقم العضو	الاسم	رقم العضو	الاسم	رقم العضو	الاسم
١		٤		٧	
٢		٥		٨	
٣		٦		٩	

س٨/ حدد جنس الزهرة في الصورة أعلاه ؟

س٩/ هل الزهرة الموضحة في الصورة كاملة أم ناقصة ؟ مع التعليل ؟

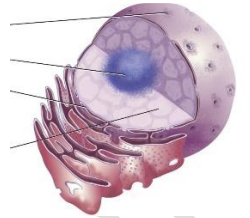
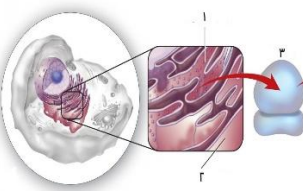
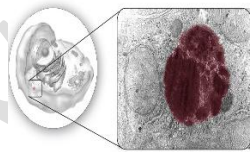
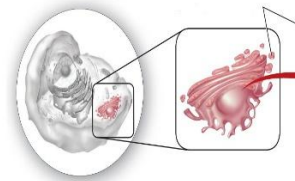
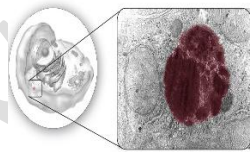

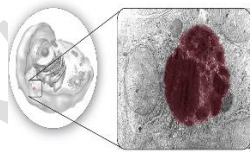

س١٠/ ماذا نسمي الزهرة إذا لم نجد بها العضو المشار إليه بالرقم (٣) ؟

س١١/ ما هو جنس الزهرة إذا لم نجد بها العضو المشار إليه بالرقم (٤) ؟

س١٢/ لديك الأزهار التالية حدد هل هي من نوات الفلقة أو نوات الفلقتين مع ذكر السبب؟

			الزهرة
السؤال ٧/ في المربع الأعلى ارسم بشكل مبسط زهرة نوات الفلقة الواحدة ؟			النوع
			السبب

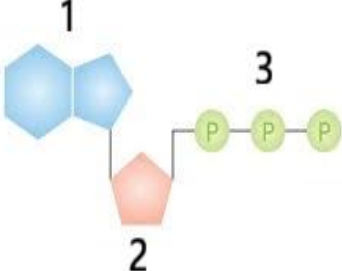
س ١٣ / أكتب اسم العضية فوق الصورة ثم أكتب وظيفتها تحتها:

الاسم	النواة	الصورة	الوظيفة
الليوسومات			إنتاج الطاقة (مصانع الطاقة)
الفجوة			إنتاج الطاقة (مصانع الطاقة)
الليوسومات			إنتاج الطاقة (مصانع الطاقة)
الليوسومات			إنتاج الطاقة (مصانع الطاقة)

س ١٤ / أكمل الناقص في الجدول التالي:

الجزئيات الكبيرة	أنواعها	الوحدة الأساسية لها
١- مشبعة وغير مشبعة ٢- ستيرويدات ٣-	١- سكريات احادية ٢- سكريات ثنائية ٣-	أحماض دهنية وجلسرول
١- مشبعة وغير مشبعة ٢- ستيرويدات ٣-	١- سكريات احادية ٢- سكريات ثنائية ٣-	أحماض دهنية وجلسرول
١- مشبعة وغير مشبعة ٢- ستيرويدات ٣-	١- سكريات احادية ٢- سكريات ثنائية ٣-	أحماض دهنية وجلسرول

س ١٥ / أجب عما يلي:

	<p>- المركب الذي أمامك هو <u>مركب الطاقة الخلوية</u> ويرمز له بالرمز</p> <p>- يتكون المركب من و</p> <p>- تتحرر الطاقة عندما تنكسر الرابطة الموجودة بين مجموعة الفوسفات و ويتكون جزيء يرمز له بالرمز</p>
---	---

س١٦ / قارن بين المرحلة الأولى والمرحلة الثانية من البناء الضوئي؟

المقارنة	المرحلة الأولى	المرحلة الثانية (حلقة كالفن)
ضوء الشمس	تحتاج الضوء وتسمى تفاعلات	لا تحتاج الضوء وتسمى تفاعلات
مكان حدوثها	في البلاستيدات في	في البلاستيدات في (.....)
عملها	تحويل الطاقة إلى الطاقة الكيميائية	تحويل الطاقة الكيميائية إلى الطاقة
نواتجها +

س١٧ / قارن بين المرحلة الأولى والمرحلة الثانية من التنفس الخلوي؟

المقارنة	المرحلة الأولى وتسمى	المرحلة الثانية وتسمى
احتياجها للأوكسجين
مكان حدوثها	في	في
تنقسم إلى		دورة كربس +

س١٨ / كم إجمالي طاقة ATP الناتجة من تحلل الجلوكوز ؟

المرحلة	الطاقة الناتجة	عدد جزيئات ATP
التحلل السكري	٢ ATP
	٢ NADH
التنفس الهوائي: (دورة كربس + نقل الإلكترون)	٢ ATP
	٨ NADH
	٢ FADH ₂
مجموع ATP الناتج من تحلل جلوكوز واحد هو :		