

## ملخص تنوع المفصليات أحياء 1



### تم تحميل هذا الملف من موقع المناهج السعودية

موقع المناهج ← المناهج السعودية ← الصف الأول الثانوي ← علوم ← الفصل الأول ← ملفات متنوعة ← الملف

تاريخ إضافة الملف على موقع المناهج: 2025-07-24 11:21:20

ملفات اكتب للمعلم اكتب للطالب | اختبارات الكترونية | اختبارات | حلول | عروض بوربوينت | أوراق عمل  
منهج انجليزي | ملخصات وتقارير | مذكرات وبنوك | الامتحان النهائي | للمدرس

المزيد من مادة  
علوم:

### التواصل الاجتماعي بحسب الصف الأول الثانوي



صفحة المناهج  
السعودية على  
فيسبوك

الرياضيات

اللغة الانجليزية

اللغة العربية

التربية الاسلامية

المواد على تلغرام

### المزيد من الملفات بحسب الصف الأول الثانوي والمادة علوم في الفصل الأول

ملخص الديدان الإسطوانية

1

تحميل كتاب الطالب علم البيئة 1447هـ

2

مراجعة تحصيلي للفصل الخامس الفطريات

3

أسئلة تحصيلي أحياء 1 للفصل الثامن المفصليات

4

نماذج اختبارات نهائية أحياء 1 مرفقة بنماذج الإجابات 1446هـ

5



## تنوع المفصليات

نـواتج التعلم هي :



**تميز** التراكيب والوظائف في المجموعات الرئيسة للمفصليات.

**تقارن** بين التكيفات في المجموعات الرئيسة للمفصليات.

**تحدد** الصفات المميزة لكل من القشريات والعنكبويات.

عفاف العتيبي



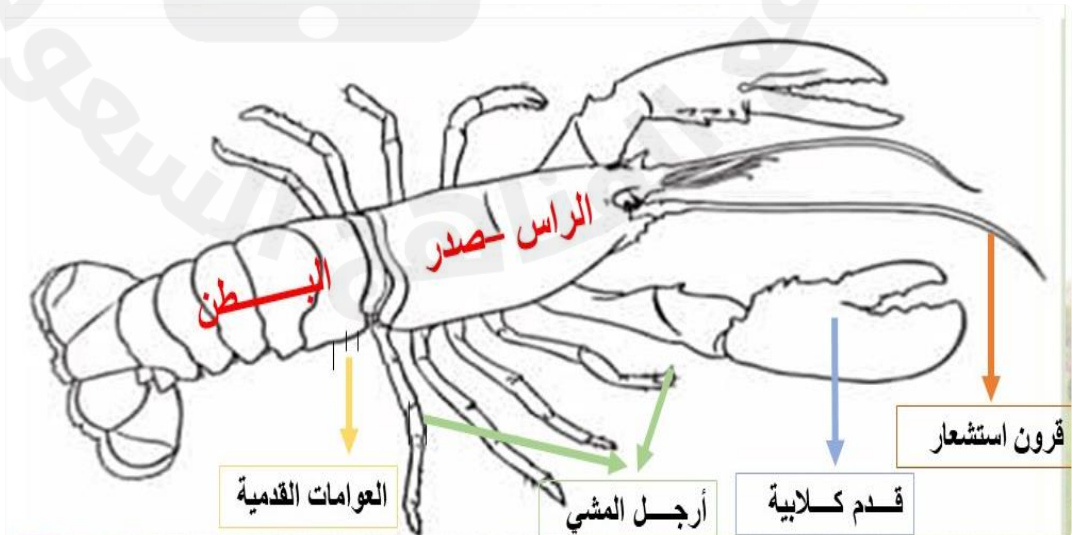
خصائص المفصليات

المجموعة	القشريات	العنكبوتيات وأشباهاها	الحشرات وأشباهاها	ذوات الأرجل المئة والألف
مثال				
الخصائص	زوجان من قرون الاستشعار، عيانان مركبتان، فقيم، خمسة أزواج من الأرجل (أقدام كلابية، وأرجل)، وعوامات قديمة.	لا يوجد قرون استشعار، الجسم مكوّن من جزأين (الرأس - صدر، والبطن)، ستة أزواج من الزوائد المفصلية (لواظف فموية، ولوامس قديمة، وأربعة أزواج من الأرجل).	زوج من قرون الاستشعار، عيون مركبة، عيون بسيطة. الجسم مكون من ثلاثة أجزاء (رأس، صدر، بطن)، ثلاثة أزواج من الأرجل، وزوجان من الأجنحة المتصلة بالصدر.	ذوات الأرجل المئة: أجسام طويلة ومقسمة، وزوج من الأرجل متصل بكل قطعة في البطن. ذوات الأرجل الألف: زوجان من الأرجل متصلان بكل قطعة من البطن، وزوج واحد متصل بكل قطعة من الصدر.



{ القشريات } المعيشية: معظمها مائية مثل ( سرطان البحر والروبيان وجراد البحر ) وبعضها على اليابسة .  
التركيب :

- ١/ زوجان من قرون الاستشعار
  - ٢/ عینان مرکبتان متحركتان
  - ٣/ فكوك تتحرك جانبيا للمضغ
  - ٤/ خمسة أزواج من الأقدام : الزوج الأمامي للامساك بالطعام وتحطيمه يسمى ( القدمين الكلابيتين ) والأربعة الخلفية للمشي
  - ٥/ عوامات قديمة خلف أرجل المشي تستعمل للسباحة والتكاثر لها طور يرقي غير مكتمل النمو حر السباحة يسمى ( يرقة نوبليوس ) .
- بعض القشريات حيوانات جالسة مثل ( البرنقيل ) .







## { العناكب و أشباهها }

١/ تتبع طائفة العنكبيات مثل ( العناكب والقراد والحلم والعقارب التركيب:

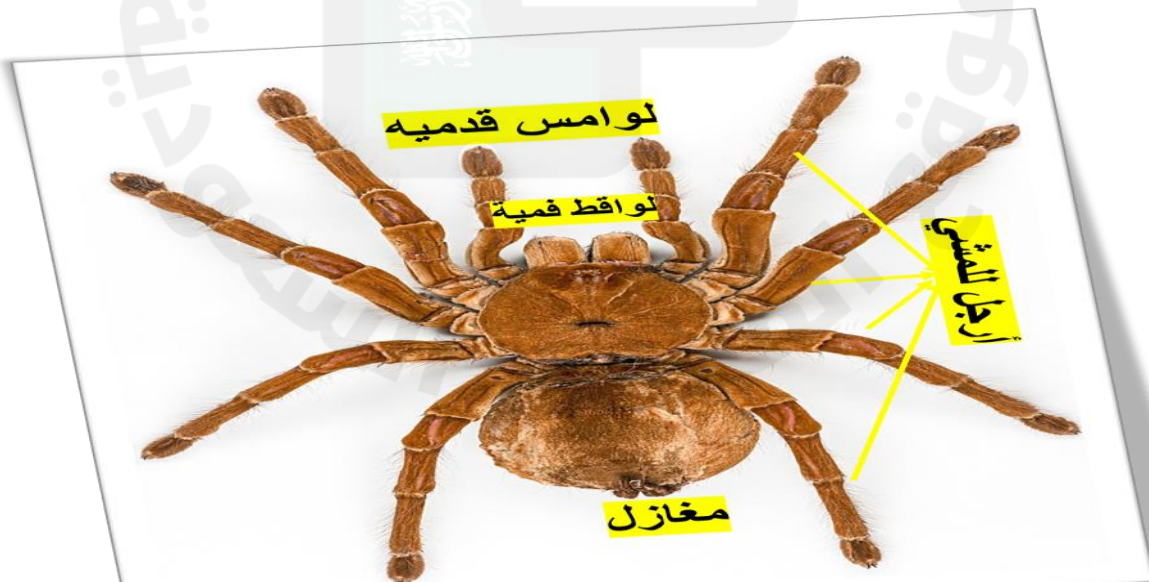
١/ الجسم مكون من جزأين ( الرأس . صدر والبطن ) وليس لها قرون استشعار.

٢/ لها ست أزواج من الزوائد :

١. الزوج الأمامي : تسمى (لواقط فمية) تقوم بعمل الأنياب أوالكلابات وغالبا تتصل بها غده سامة .

٢. الزوج الثاني : تسمى ( اللوامس القدمية ) تستعمل للإحساس والإمساك بالفريسة وللتزاوج في ذكر العنكبوت وتكون في العنكبوت على شكل كمامات كبيرة .

٣. الأربعة الخلفية : للمشي ( الحركة ) .





## \* التغذية في العناكب :

جميعها آكلات لحوم وتمسك بفرائسها إما :

١. **باصطيادها** مثل ( العنكبوت الذئب و تارنتالس )

٢. **أو بنصب شبكة حريرية** من بروتين سائل تفرزها غدد خاصة ثم تغزلها بواسطة تراكيب في نهاية البطن تسمى ( المغازل ) وبعد أن

١/ تلتصق الفريسة بالشبكة

٢/ يغلفها العنكبوت بخيوط حريرية ثم

٣/ يصب أنزيمات عليها لتطريتها ثم

٤/ يبتلع الغذاء الطري ثم

٥/ يستكمل الهضم داخليا .

التكاثر في العناكب : يصنع ذكر العنكبوت شبكة صغيرة

١/ يضع فيها حيوانات المنوية ثم

٢/ يلتقط المنى ويخزنه في اللوامس القدمية وعند التزاوج

٣/ يحقنه في الأنثى .

تضع الأنثى قرابة ١٠٠ بيضة في شرنقة مصنوعة من الحرير ثم

تخرج الصغار بعد أسبوعين

ثم تنسلخ من خمس إلى عشر مرات لتصبح بحجم العنكبوت

البالغ .



## \* القراد والحلم والعقارب :

- (١) **الحلم:** . طوله أقل من ١ ملم مكون من ( رأس . صدر وبطن ) . وهو إما مفترس أو متطفل على حيوانات أخرى .
- (٢) **القراد:** . متطفل يتغذى بامتصاص دم العائل ويساهم في نقل مسببات الأمراض مثل (الفيروسات . البكتيريا . الأوليات ) ومن الأمراض التي ينقلها ( مرض اللايم . وحمى جبال روكي )
- (٣) **العقارب:** . تتغذى على الحشرات والعناكب الأخرى وتمسكها باللوامس القدمية وتمزقها باللواقط الفموية . تنشط ليلاً وتختبئ نهاراً ، وتلسع عن طريق اللاسع الموجود في نهاية البطن .
- (٤) **سرطان حذاء الفرس :** . حيوان بحري هيكله الخارجي غير مقسم يشبه حذاء الفرس . له كلابات للامساك بالغذاء ولواقط فموية وثلاث أزواج من الأرجل للمشي . يتغذى على الديدان الحلقية والرخويات واللافقريات . الزوائد الخلفية تحولت إلى صفائح تشبه الأوراق تستعمل للحفر والسباحة .

الشكل 8-14 يفرج سرطان حذاء الفرس إلى الشاطئ ليضع البيض في الرمل.



سرطان حذاء الفرس Horseshoe Crab

