

## كراسة الأنشطة والتدريبات شاملة



### تم تحميل هذا الملف من موقع المناهج السعودية

موقع المناهج ← المناهج السعودية ← الصف الأول ← علوم ← الفصل الافتراضي الفص ← ملفات متنوعة ← الملف

تاريخ إضافة الملف على موقع المناهج: 01:33:17 2026-01-10

ملفات اكتب للمعلم اكتب للطالب ا اختبارات الكترونية ا اختبارات ا حلول ا عروض بوربوينت ا أوراق عمل  
منهج انجليزي ا ملخصات وتقارير ا مذكرات وبنوك ا الامتحان النهائي ا للمدرس

المزيد من مادة  
علوم:

### التواصل الاجتماعي بحسب الصف الأول



صفحة المناهج  
السعودية على  
فيسبوك

الرياضيات

اللغة الانجليزية

اللغة العربية

التربية الاسلامية

المواد على تلغرام

المزيد من الملفات بحسب الصف الأول والمادة علوم في الفصل الافتراضي الفص

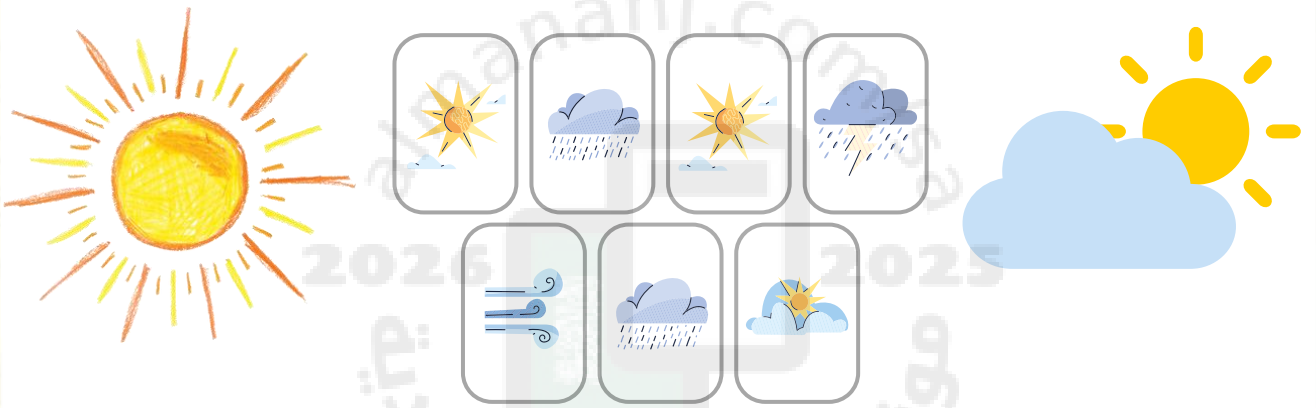
العلوم

## الفصل الدراسي الثاني

الاسم :



# الوحدة الرابعة الطقس



## الفصل السادس الطقس و الفصول

### الدرس الأول

## الطقس من حولنا

# الطقس من حولنا

## نشاط ١

### ظل الإجابة الصحيحة

هو حالة السماء و الجو خلال اليوم

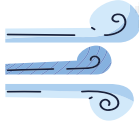
الفصول ☐

المناخ ☐

الطقس ☐

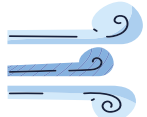
### ظل الإجابة الصحيحة

أي من الصور التالية تدل على أن الطقس مشمس

☐☐

### ظل الإجابة الصحيحة

أي من الصور التالية تدل على أن الطقس ممطر

☐☐

# الطقس من حولنا

## نشاط ٢

### ظلل الإجابة الصحيحة

#### متى يتغير الطقس غالباً

- ☐ يتغير كل يوم    ☐ يتغير كل سنة    ☐ الطقس لا يتغير

### ظلل الإجابة الصحيحة

#### كيف تغير الشمس الطقس

- ☐ تتحرك في السماء    ☐ تسخن الهواء    ☐ تحرك أمواج البحر

### ظلل الإجابة الصحيحة

#### كيف تتحرك الرياح

- ☐ لا تتحرك    ☐ بسرعة دائماً    ☐ ببطء أو بسرعة كبيرة

# الطقس من حولنا

## نشاط ٣

### ظل الإجابة الصحيحة

هي مقدار سخونة الشيء أو برودته.

○ درجة الحرارة      ○ المطر      ○ الغيوم

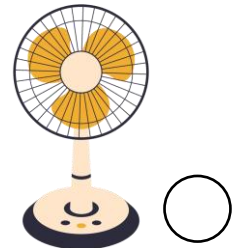
### ظل الإجابة الصحيحة

أي من الصور التالية دليل على أن الرياح تتحرك بسرعة



### ظل الإجابة الصحيحة

أي من الصور التالية تقي من المطر وحرارة الشمس

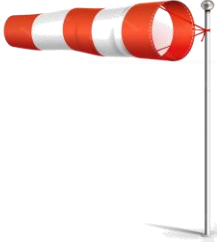


# الطقس من حولنا

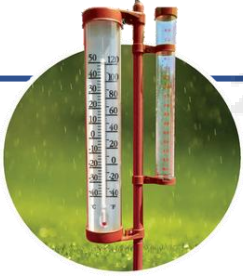
## نشاط ٤

### ظلل الإجابة الصحيحة

أي من الأجهزة التالية يقيس درجة الحرارة



### ظلل الإجابة الصحيحة



ما اسم أداة القياس التالية

مقياس الهواء



مقياس المطر

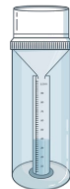
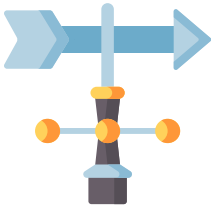


مقياس الرياح



### ظلل الإجابة الصحيحة

أي الأدوات تحدد اتجاه الرياح



# الطقس من حولنا

## نشاط هـ

صل بين العبارة و الصورة المناسبة في ما يلي

مثج



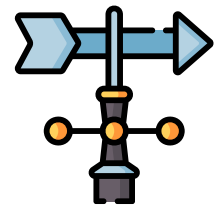
دوارة الرياح



مشمس



مقياس الحرارة





# الطقس من حولنا

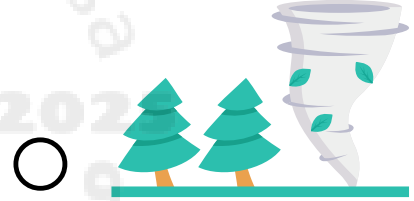
## نشاط ٦

ضع الرقم المناسب لكل صورة بما يناسبها من العبارات التالية

١ الرياح



٢ مقياس المطر



٣ ممطر



٤ غائم



# الوحدة الرابعة الطقس



## الفصل السادس الطقس و الفصول

### الدرس الثاني

## الفصول الأربعة

# الفصول الأربعة

## نشاط ١

### ظل الإجابة الصحيحة

الفصل جزء من .....

الكواكب ☐

الشهر ☐

السنة ☐

### ظل الإجابة الصحيحة

في السنة ..... 2026 2025

خمسة فصول ☐

أربعة فصول ☐

ثلاثة فصول ☐

### ظل الإجابة الصحيحة

أي من الصور التالية تدل على أن الفصل في الشتاء

☐☐☐

# الفصول الأربعة

## نشاط ٢

### ظل الإجابة الصحيحة

أشد الفصول حرارة هو فصل

- ☐ الصيف ☐ الربيع ☐ الخريف



### ظل الإجابة الصحيحة

بعض النباتات تتغير ألوان أوراقها و تتساقط في فصل

- ☐ الشتاء ☐ الخريف ☐ الربيع



### ظل الإجابة الصحيحة

الصورة التالية تدل على أن الفصل هو

- ☐ فصل الربيع ☐ فصل الصيف ☐ فصل الشتاء

# الفصول الأربعة

## نشاط ٣

### ظل الإجابة الصحيحة



يفضل الإكثار من شرب السوائل في فصل

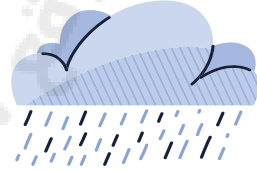
الخريف ☐

الشتاء ☐

الصيف ☐

### ظل الإجابة الصحيحة

أي من الصورة التالية تحدث في الربيع



### ظل الإجابة الصحيحة

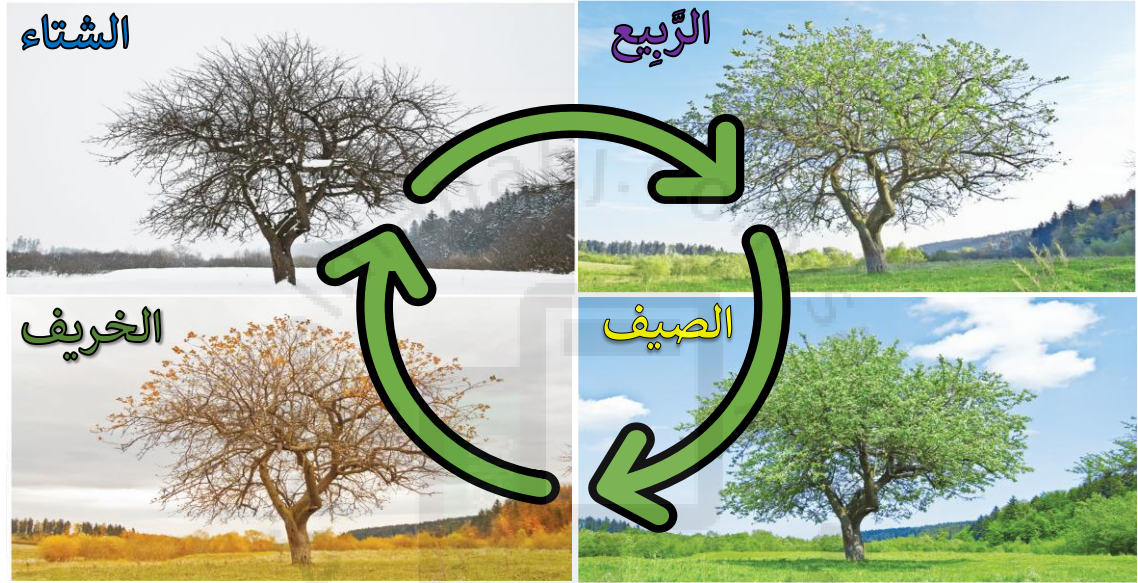
أي من الصورة التالية تحدث في الخريف



# الفصول الأربعة

## نشاط ٤

أكتب فصول السنة في الجدول أسفل الصورة بالترتيب



٤	٣	٢	١
الشتاء	الخريف	الصيف	الربيع



# الفصول الأربعة

## نشاط هـ

صل بين العبارة و الصورة المناسبة في ما يلي

الربيع ○



الصيف ○



الخريف ○



الشتاء ○



# الوحدة الخامسة المادة

## الفصل السابع المادة من حولنا



### الدرس الأول

## خصائص المواد



# خصائص المواد

التقييم

٤ ٣ ٢ ١

نشاط ١

ظل الإجابة الصحيحة



ما الصفة المناسبة لهذه الصورة

خشن

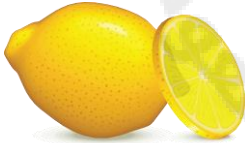


ناعم



ظل الإجابة الصحيحة

أي من الصور التالية طعمه حامض



ظل الإجابة الصحيحة



ما اللون المناسب لهذه اللعبة

أخضر



أحمر



# خصائص المواد

التقييم

٤ ٣ ٢ ١

نشاط ٢

ظل الإجابة الصحيحة



حدد نوع الحالة للمادة المجاورة

غازية ☐

صلبة ☐

ظل الإجابة الصحيحة

أي من الصور التالية حالة سائلة

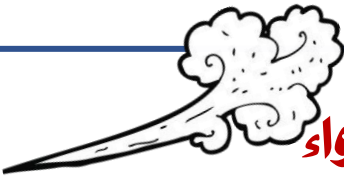


☐



☐

ظل الإجابة الصحيحة



إلى أي حالة من الحالات يصنف الهواء

صلبة ☐

غازية ☐

# خصائص المواد

التقييم

٤

٣

٢

١

نشاط ٣

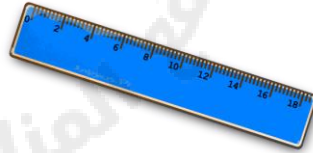
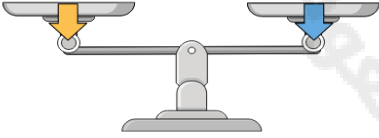
ظل الإجابة الصحيحة

أي مما يلي له كتلة أكبر



ظل الإجابة الصحيحة

لقياس الكتلة نستخدم



ظل الإجابة الصحيحة

أي من الصور التالية لها طعم



# خصائص المواد

التقييم

٤

٣

٢

١

نشاط ٤

ظل الإجابة الصحيحة

أصل بين الصورة والعبارة المناسبة لها

سائل



غاز



صلب



## خصائص المواد

## الدرس الثاني

# المواد الصلبة



# المواد الصلبة

التقييم

٤ ٣ ٢ ١

نشاط ١

ظل الإجابة الصحيحة



ما حالة المادة التي يمثلها الشكل

سائل



صلب



ظل الإجابة الصحيحة

إذا جُزأت لعبة التركيب إلى أجزائها فإن كمية المادة



لا تتغير.



تتغير.



ظل الإجابة الصحيحة



المادة التي لها شكل محدد هي

الصلبة



الغازية



# المواد الصلبة

التقييم

٤ ٣ ٢ ١

نشاط ٢

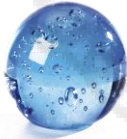
ظل الإجابة الصحيحة

أي من الأشياء التالية مادة صلبة يمكن ثنيها



ظل الإجابة الصحيحة

أي من الأشياء التالية مادة صلبة ملساء



ظل الإجابة الصحيحة

ما الشكل المناسب للمادة الصلبة المجاورة



○ قصير و عريض

○ طويل و رفيع

# المواد الصلبة

التقييم

٤

٣

٢

١

نشاط ٣

ظل الإجابة الصحيحة

مادة صلبة لا يمكن ثنيها



ظل الإجابة الصحيحة

لقياس أبعاد بعض الأشياء الصلبة نستخدم



ظل الإجابة الصحيحة



بعد تحريك المادة الصلبة من مكانها فإنها

شكلها يتغير ☐

تحتفظ بشكلها ☐



الدرس الثالث

# السوائل و الغازات



# السوائل و الغازات

التقييم

٤ ٣ ٢ ١

نشاط ١

ظل الإجابة الصحيحة

أي من الأشياء التالية يمكن أن يحتوي على سائل



ظل الإجابة الصحيحة



العسل من السوائل التي

ينساب ببط ☐

ينساب بسرعة ☐

ظل الإجابة الصحيحة

أي من السوائل ينساب بسرعة



# السوائل و الغازات

التقييم

٤ ٣ ٢ ١

نشاط ٢

ظل الإجابة الصحيحة



على ماذا يحتوي البالون

سائل



غاز



ظل الإجابة الصحيحة



أي من الجمل التالية تعبر الصورة

أنا أحس بالهواء



أنا أرى الهواء



ظل الإجابة الصحيحة

أي من الأشياء التالية ينتشر بسرعة ليملاً المكان



# الوحدة السادسة الحركة والطاقة



## الفصل التاسع الحركة

### الدرس الأول

## الموقع و الحركة

# الموقع و الحركة

## نشاط ١

### ظل الإجابة الصحيحة

هو مكان وجود الشيء بالنسبة إلى شيء آخر.

السرعة ☐

المسافة ☐

الموقع ☐

### ظل الإجابة الصحيحة



حدد موقع التفاحة

يمين الكرسي ☐

تحت الكرسي ☐

فوق الكرسي ☐

### ظل الإجابة الصحيحة

أي من الصور التالية تدل على ( الببغاء فوق القفص )



# الموقع و الحركة

## نشاط ٢

### ظل الإجابة الصحيحة

مقدار البعد بين جسمين أو مكانين.

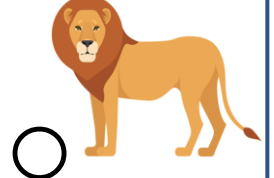
○ الحركة

○ القوة

○ المسافة

### ظل الإجابة الصحيحة

حدد الأسد الأقرب للشجرة



### ظل الإجابة الصحيحة

حدد السيارة الأبعد عن المنزل



### ظل الإجابة الصحيحة

يمكن قياس المسافة باستخدام



# الموقع و الحركة

## نشاط ٣

صل بين العبارة و الصورة المناسبة في ما يلي

تحت ○



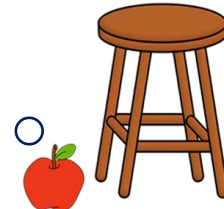
يسار ○



فوق ○



يمين ○





# الموقع و الحركة

## نشاط ٤

### ظل الإجابة الصحيحة

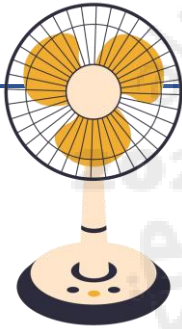
هي تغير موقع الشيء.

○ السرعة

○ المسافة

○ الحركة

### ظل الإجابة الصحيحة



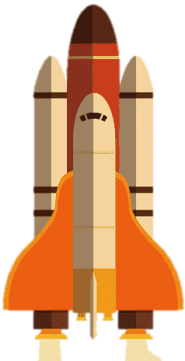
شكل حركة المروحة الكهربائية :

○ حركة مستقيمة

○ حركة دائرية

○ حركة متعرجة

### ظل الإجابة الصحيحة



يتحرك الصاروخ إلى

○ أعلى

○ أسفل

○ الخلف

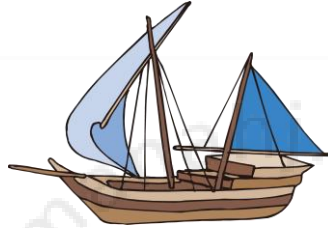


# الموقع و الحركة

## نشاط ه

### ظل الإجابة الصحيحة

أي من الصور التالية حركتها سريعة



### ظل الإجابة الصحيحة

هي وصف حركة الجسم سريعة أم بطيئة

الاتجاه ☐

السرعة ☐

القوة ☐

### ظل الإجابة الصحيحة

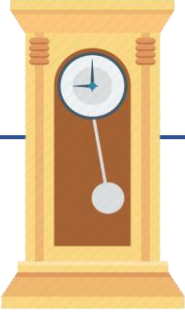
أي الصور التالية يمثل الحركة المتعرجة



# الموقع و الحركة

## نشاط ٦

### ظل الإجابة الصحيحة



صف حركة بنادول الساعة

○ حركة متأرجحة ○ حركة مستقيمة ○ حركة دائرية

### ظل الإجابة الصحيحة

أي من الحيوانات التالية حركتها بطيئة



### ظل الإجابة الصحيحة

تطير الفراشات بين الزهور بحركة متعرجة



○ صواب ○ خطأ

# الوحدة السادسة الحركة والطاقة



## الفصل التاسع الحركة

### الدرس الثاني

## القوة

# القوة

## نشاط ١

### ظل الإجابة الصحيحة

هي السحب أو الدفع الذي يحرك الشيء،

السرعة ☐

المسافة ☐

القوة ☐



### ظل الإجابة الصحيحة

تتحرك الأشياء بعيداً عني بسبب

الاحتكاك ☐

قوة الدفع ☐

قوة السحب ☐

### ظل الإجابة الصحيحة

أي من الصور التالية تدل على ( قوة السحب )



# القوة

## نشاط ٢

### ظل الإجابة الصحيحة

هي قوة تبطئ حركة الأشياء

○ الاحتكاك      ○ المسافة      ○ الموقع

### ظل الإجابة الصحيحة

تتحرك الأشياء باتجاهي بسبب

○ الاحتكاك      ○ قوة السحب      ○ قوة الدفع



### ظل الإجابة الصحيحة

عندما أترك الكرة فإنها تسقط باتجاه الأرض بسبب

○ الموقع      ○ السرعة      ○ الجاذبية

# القوة

## نشاط ٣

### ظل الإجابة الصحيحة



عندما أقفز فإن الجاذبية

○ تسحبني إلى أسفل ○ ترفعني إلى أعلى ○ تبقيني في الهواء

### ظل الإجابة الصحيحة



ما نوع الحركة التي يستخدمها الولد في الصورة

○ قوة سحب ○ قوة دفع ○ قوة جذب

### ظل الإجابة الصحيحة

قوة الدفع الكبيرة تحرك الشيء بسرعة أكبر وإلى مسافة أطول  
من قوة الدفع الصغيرة

○ صواب ○ خطأ

# الوحدة السادسة الحركة والطاقة



## الفصل العاشر الطاقة

### الدرس الأول

## الطاقة و الحرارة



# الطاقة و الحرارة

## نشاط ١

### ظل الإجابة الصحيحة

ما الذي يجعل الأشياء تعمل

السرعة ☐

المسافة ☐

الطاقة ☐



### ظل الإجابة الصحيحة

تحصل أجسامنا على الطاقة من

القراءة ☐

الطعام ☐

النوم ☐

### ظل الإجابة الصحيحة

أي مما يلي شكل من أشكال الطاقة





# الطاقة و الحرارة

## نشاط ٢

### ظل الإجابة الصحيحة



ما الذي يزود السيارة بالطاقة لتتحرك

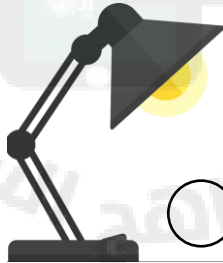
الهواء ☐

الماء ☐

البنزين ☐

### ظل الإجابة الصحيحة

أي مما يلي شكل من أشكال الطاقة الضوئية



### ظل الإجابة الصحيحة



احتراق الشمعة ينتج عنه طاقة

حرارية ☐

كهربائية ☐

صوتية ☐

# الطاقة و الحرارة

## نشاط ٣

### ظل الإجابة الصحيحة

شكل من أشكال الطاقة تسخن الأشياء.

○ الحرارة      ○ الصوت      ○ الاهتزاز

### ظل الإجابة الصحيحة



تضاء المصابيح بطاقة

○ النار      ○ الكهرباء      ○ الهواء

### ظل الإجابة الصحيحة

يمكنني أن اشعر بالحرارة الناتجة عن الاحتكاك  
عندما احك يدي إحداهما بالأخرى

○ صواب      ○ خطأ

# الوحدة السادسة الحركة والطاقة



## الفصل العاشر الطاقة

### الدرس الثاني

## الضوء و الصوت

# الضوء و الصوت

## نشاط ١

### ظل الإجابة الصحيحة

الضوء طاقة يمكننا من رؤية الأشياء.

الضوء ☐ الصوت ☐ الحرارة ☐

### ظل الإجابة الصحيحة

عندما يحجب الضوء يتكون

الصورة ☐ الظل ☐ اللون ☐

### ظل الإجابة الصحيحة

معظم الضوء على الأرض يأتي من النبات .

صواب ☐ خطأ ☐

# الضوء و الصوت

## نشاط ٢

### ظل الإجابة الصحيحة

الطاقة التي تساعدنا على رؤية الأشياء تسمى

الضوء ☐ الصدى ☐ الحرارة ☐

### ظل الإجابة الصحيحة

لا نراه بالعين و لكن نسمعه بالأذن

النوم ☐ الصوت ☐ اللون ☐

### ظل الإجابة الصحيحة

أي مما يلي يصدر منه ضوء



# الضوء و الصوت

## نشاط ٣

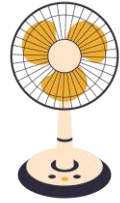
### ظل الإجابة الصحيحة

أي ما يلي يصدر صوتاً ؟



### ظل الإجابة الصحيحة

بعض الأصوات تنبهني إلى وجود الخطر مثل



### ظل الإجابة الصحيحة

عندما يتوقف الشيء عن الاهتزاز فإن الصوت يتوقف أيضاً.

خطأ ☐

صواب ☐

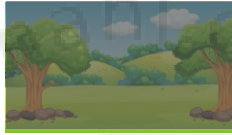
# الضوء و الصوت

## نشاط ٤



### ظلل الإجابة الصحيحة

ما الذي يراه الولد وهو معصوب العينين

☐☐☐

### ظلل الإجابة الصحيحة

الحركة إلى الأمام وإلى الخلف تعني

الاحتراق ☐

الاهتزاز ☐

التدوير ☐

### ظلل الإجابة الصحيحة

معظم الضوء على الأرض يأتي من

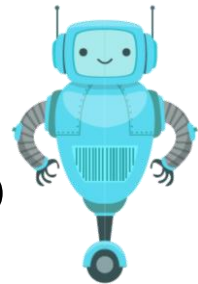
☐☐☐



# الطاقة

## نشاط هـ

أصل بخط بين كل صورة و نوع الطاقة التي يحتاجها



# الطاقة

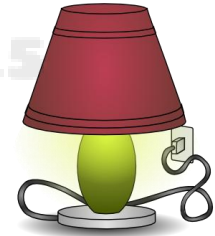
## نشاط ٦

أصل بخط بين كل صورة و نوع الطاقة التي يصدرها

حرارة



كهربائية



صوت



ضوء

