

تقويم وقياس مهارات مقرر الفصل الأول 1447هـ



تم تحميل هذا الملف من موقع المناهج السعودية

موقع المناهج ← المناهج السعودية ← الصف الأول ← علوم ← الفصل الأول ← ملفات متنوعة ← الملف

تاريخ إضافة الملف على موقع المناهج: 2025-12-02 17:20:10

ملفات اكتب للمعلم اكتب للطالب ا اختبارات الكترونية ا اختبارات ا حلول ا عروض بوربوينت ا أوراق عمل
منهج انجليزي ا ملخصات وتقارير ا مذكرات وبنوك ا الامتحان النهائي للمدرس

المزيد من مادة
علوم:

التواصل الاجتماعي بحسب الصف الأول



صفحة المناهج
السعودية على
فيسبوك

الرياضيات

اللغة الانجليزية

اللغة العربية

التربية الاسلامية

المواد على تلغرام

المزيد من الملفات بحسب الصف الأول والمادة علوم في الفصل الأول

عرض بوربوينت درس تطبيقي أنواع الحيوانات

1

مهارات العلوم للفصل الأول 1447هـ

2

استمارة تقييم علوم الفصل الأول 1447هـ

3

عرض بوربوينت لدرس تعيش النباتات في أماكن كثيرة

4

عرض بوربوينت مراجعة الفصل الأول النباتات من حولنا

5

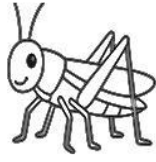
- ٨ - تصنيف المخلوقات الحية حسب أنواعها (ثدييات - طيور - زواحف - برمائيات - حشرات - أسماك) .
 ٩ - تحديد ما تحتاجه المخلوقات الحية لتعيش و تنمو .
 ١٠ - تصنيف الحيوانات وفقاً لنوع طعامها .
 ١١ - تسمية المكان الذي تعيش فيه المخلوقات الحية .
 ١٢ - وصف مواطن اليابسة من خلال قراءة مجموعة من الصور .
 ١٣ - وصف أحد المواطن المائية .

المهارات المراد قياسها

الصف : ١ /

اسم الطالب :

السؤال الأول : صنف الحيوانات التالية ؟



حشرة



سمكة



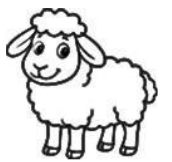
برماني



زاحف



طائر



ثدي

السؤال الثاني : عدد ما تحتاجه المخلوقات الحية لتعيش و تنمو ؟

تحتاج المخلوقات الحية لتعيش و تنمو للماء و الهواء و الغذاء و المأوى



ماء



هواء

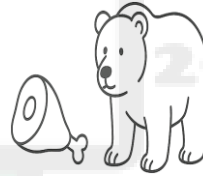
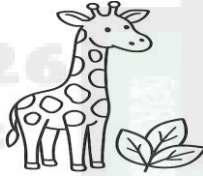


غذاء



مأوى

السؤال الثالث : صنف الحيوانات التالية وفقاً لنوع طعامها ؟



السؤال الرابع : ماذا نسمى المكان الذي تعيش فيه المخلوقات الحية ؟

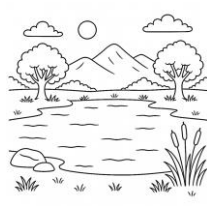
يسمى المكان الذي تعيش فيه المخلوقات الحية بالموطن



السؤال الخامس : صف المواطن التالية من خلال قراءة الصور التالية ؟



المحيط / منطقة واسعة و عميقة ومياهها مالحة



البحيرة / مياهها عذبة و تحيط بها اليابسة



الغابة / منطقة فيها أشجار كثيرة و طويلة



المنطقة العشبية / منطقة واسعة من الأعشاب



المصحراء / تعيش بعض النباتات و الحيوانات

رقم المهارة	١	٢	٣	٤
٨				
٩				
١٠				
١١				
١٢				
١٣				

عزيزي ولي أمر الطالب :

- ١ - نرجو مراجعة هذي المهارات مع الطالب ليتمكن من اجتيازها .
- ٢ - الاختبار سيكون شفهيًا و ليس تحريريًا .
- ٣ - كتابة اسم الطالب و صفه على الورقة .
- ٤ - سيكون التقييم الأسبوع القادم .
- ٥ - قد يستغرق التقييم أكثر من حصة .
- ٦ - الجدول المجاور يبين مستوى الطالب في المهارة بحيث (١ تعني متفوق) و (٢ تعني متقدم) و (٣ تعني متمكن) و (٤ تعني غير مجتاز)