

اختبار لغتي الفترة السادسة



تم تحميل هذا الملف من موقع المناهج السعودية

موقع المناهج ← المناهج السعودية ← الصف الأول ← لغة عربية ← الفصل الثالث ← ملفات متنوعة ← الملف

تاريخ إضافة الملف على موقع المناهج: 17:03:57 2025-04-02

ملفات اكتب للمعلم اكتب للطالب ا اختبارات الكترونية ا اختبارات ا حلول ا عروض بوربوينت ا أوراق عمل
منهج انجليزي ا ملخصات وتقارير ا مذكرات وبنوك ا الامتحان النهائي ا للمدرس

المزيد من مادة
لغة عربية:

التواصل الاجتماعي بحسب الصف الأول



صفحة المناهج
السعودية على
فيسبوك

الرياضيات

اللغة الانجليزية

اللغة العربية

التربية الاسلامية

المواد على تلغرام

المزيد من الملفات بحسب الصف الأول والمادة لغة عربية في الفصل الثالث

اختبار لغتي تشخيصي قبلي

1

خطة توزيع لغتي للفصل الثالث 1446هـ

2

كتاب دليل المعلم طبعة 1446هـ

3

كتاب الطالب لغتي الجميلة طبعة العام 1446هـ

4

استمارة متابعة الفهم القرائي للفصل الثالث

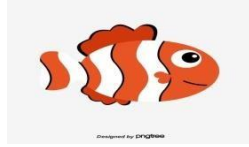
5

إختبار مادة لغتي الفترة السادسة الصف الأول ١٤٤٣ هـ

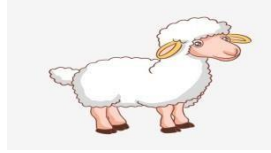
• أكتب الحرف الناقص من الكلمة :



قر----



س-----كة



.....روف



د.....

اسم المعيار : يكتب الحروف الهجائية التي درسها في أشكالها المختلفة من الذاكرة القريبة	رقم المعيار ١٠
غير مجتاز	نسبة الأتقان
80%	90%
100%	

• أكتب ما يملأ علي :

اسم المعيار : يكتب الحروف الهجائية التي درسها في أشكالها المختلفة من الذاكرة البعيدة	رقم المعيار ١١
غير مجتاز	نسبة الأتقان
80%	90%
100%	

• أكتب ما يملأ علي :

المعيار : يكتب كلمات سبق دراسة حروفها جميعها مع الحركة القصيرة والطويلة من الذاكرة القريبة	رقم المعيار ١٣
غير مجتاز	نسبة الأتقان
80%	90%
100%	

• أنسخ الكلمات التالية بخط جميل ورائع :

غَزَالٍ	السَّمَاءُ	الْأُسْرَةُ
شُكْرًا	خَرَجَتْ	الْغُرَابُ

رقم المعيار ١٦	المعيار : ينسخ كلمات فيها ظواهر لغوية (تاء مربوطة • مفتوحة • ال الشمسية • ال القمرية • التضعيف • التنوين • المد)
نسبة الأتقان	%100 %90 %80 غير مجتاز

• أنسخ الجمل التالية بخط جميل ومرتب :

نَادَاهُ الْكَبْشُ.

فَرِحَ الْغُرَابُ كَثِيرًا.

أَرْجُوكَ يَا أَبِي، دَعْنِي أَحَاوِلُ.

غَزَالٍ صَغِيرٍ.

رقم المعيار ٢٢	المعيار : ينسخ جملا من كلمتين او ثلاث كلمات
نسبة الأتقان	%100 %90 %80 غير مجتاز

• أكتب مايملى علي من الذاكرة القريبة :

--	--	--	--

رقم المعيار ٢٤	المعيار: يكتب كلمات فيها ظواهر لغوية درستها من الذاكرة القريبة .			
نسبة الأتقان	%100	%90	%80	غير مجتاز

• أحلل الكلمات ، وأعيد تركيبها :

الكلمة	تحليل الكلمة				التركيب
ماكر					_____
الغراب					
خرجت					_____
يركض					_____

• أحلل الجملة الى كلمات :

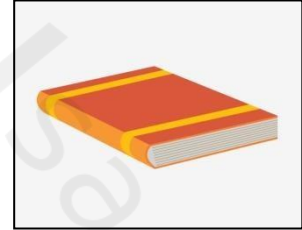
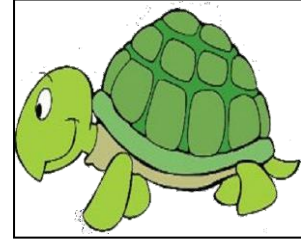
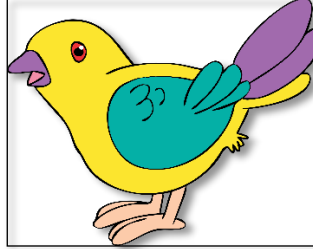
الجملة	تحليل الجملة		
فازت السلحفاة بالسباق
تعلم الغراب درسا
أخبرت نورة أباه

رقم المعيار ٢٦	المعيار: يحلل الجمل الى كلمات والكلمات الى مقاطع وتحليل المقاطع الى أصوات .			
نسبة الأتقان	%100	%90	%80	غير مجتاز

• أكتب مايملى علي من الذاكرة القريبة :

المعيار: يكتب جملا من الذاكرة القريبة				رقم المعيار ٢٧
المعيار: يكتب جملا من الذاكرة البعيدة				رقم المعيار ٢٨
نسبة الأتقان	%100	%90	%80	غير مجتاز

● أختار اسم الإشارة المناسب (هذا – هذه) وأكتبه بالفراغ المناسب :



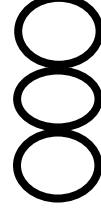
المعيار: يقرأ كلمات بصريه هذا □ هذه	المعيار: يكتب كلمات بصرية الذاكرة القريبة والبعيدة	المعيار: يقرأ كلمات بصريه هذا □ هذه	المعيار: يكتب كلمات بصرية الذاكرة القريبة والبعيدة	رقم المعيار ٢٠ رقم المعيار ٣١ نسبة الأنفاق
غير مجتاز	%80	%90	%100	

أرتب الجمل التالية لبناء نص مترابط :

صاح الديك فتجمعت الدجاجات

ينقرن جناحيه وقدميه

وهجمن على الغراب



رقم المعيار ٣٥	المعيار: يرتب جملاً لبناء نص مترابط			
نسبة الأتقان	%100	%90	%80	غير مجتاز

أرتب الكلمات في كل سطر لأكون جملة مفيدة :

مفيداً - درساً - تعلم - لكنة

السلحفاة - بالسباق - فازت

بدخول - علمت - الأسرة - شهر - رمضان - ففرحت

رقم المعيار ٣٤	المعيار: يرتب كلمات لبناء جملة مفيدة			
نسبة الأتقان	%100	%90	%80	غير مجتاز

أصل الكلمة بما يناسبها من معنى :

طار

يركض

يجري

حلق

رقم المعيار ٣٠	المعيار: يكتشف دلالة الكلمات الجديدة من خلال الترادف			
نسبة الأتقان	%100	%90	%80	غير مجتاز

أرسم علامة الرقيم (النقطة – الفاصلة – علامة الاستفهام) في الفراغ المناسب :

- ☐ سارت السلحفاة ببطء وصبر دون ان تتوقف
- ☐ ابتعد الخروف عن القطيع وفجأة رأى ذئبًا.
- ☐ ماذا شاهد الغراب

رقم المعيار ٣٠	المعيار: يرسم علامة الترقيم (، ، ؟)			
نسبة الأتقان	%100	%90	%80	غير مجتاز

أملأ البطاقة التالية لأعبر عن نفسي:

إسمي:

صفي:

مدرستي: 2024 2025