

أوراق عمل مسيعيد لاختبار نهاية الفصل غير مجابة



تم تحميل هذا الملف من موقع المناهج القطرية

موقع المناهج ⇨ المناهج القطرية ⇨ الصف التاسع ⇨ علوم الحاسب ⇨ الفصل الأول ⇨ ملفات متنوعة ⇨ الملف

تاريخ إضافة الملف على موقع المناهج: 21:31:41 2025-12-05

ملفات اكتب للمعلم اكتب للطالب ا اختبارات الكترونية ا اختبارات ا حلول ا عروض بوربوينت ا أوراق عمل
منهج انجليزي ا ملخصات وتقارير ا مذكرات وبنوك ا الامتحان النهائي للمدرس

المزيد من مادة
علوم الحاسب:

إعداد: مدرسة مسيعيد

التواصل الاجتماعي بحسب الصف التاسع



صفحة المناهج
القطرية على
فيسبوك

الرياضيات

اللغة الانجليزية

اللغة العربية

التربية الاسلامية

المواد على تلغرام

المزيد من الملفات بحسب الصف التاسع والمادة علوم الحاسب في الفصل الأول

حل أسئلة تدريبات الكتاب المدرسي منتصف الفصل

1

أسئلة شاملة للقسم العملي لاختبار منتصف الفصل

2

أوراق عمل القسم العملي لاختبار منتصف الفصل

3

أوراق عمل منتصف الفصل غير مجابة

4

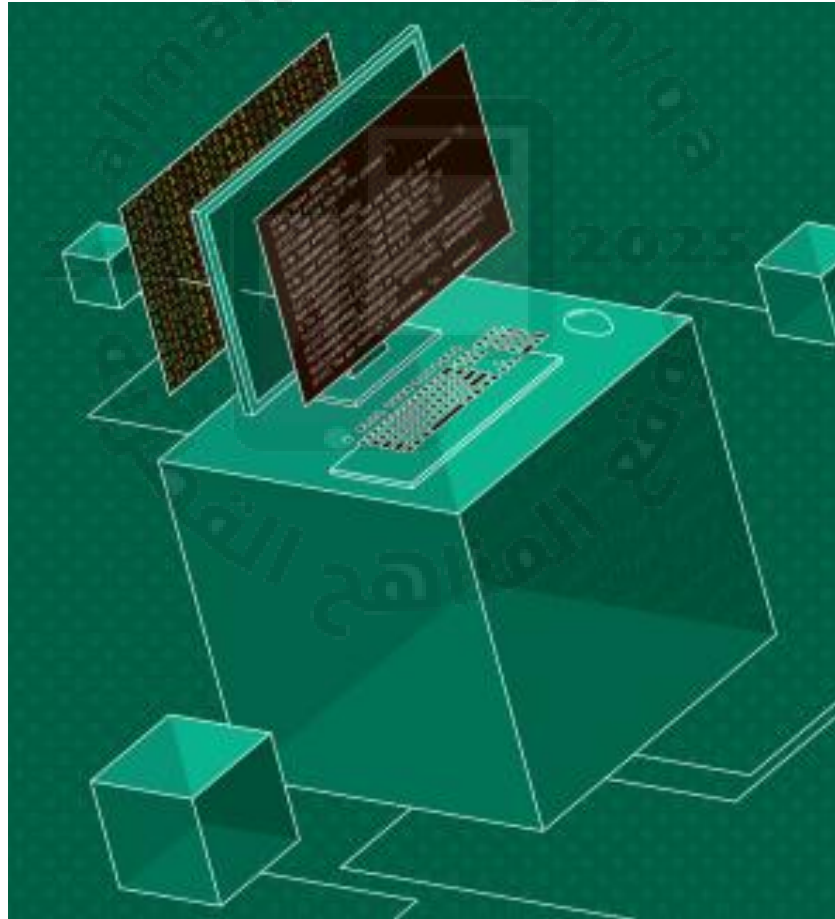
أوراق عمل اليرموك لاختبار منتصف الفصل مع الإجابة النموذجية

5



الوحدة الثانية

تمثيل البيانات وتحليل المشكلات





الأسبوع	الدرس	التاريخ
السابع	تمثيل البيانات	2025/10/16-12م
اسم الطالب:	الصف التاسع	

السؤال الأول:

ضع دائرة حول الإجابة الصحيحة في كل مما يلي؟

1- ما الرقم الذي يرمز للجهد الكهربائي المُتدني في الحاسوب؟

10 [A]

8 [B]

0 [C]

1 [D]

2- ما الرقم الذي يرمز للجهد الكهربائي المُرتفع في الحاسوب؟

10 [A]

8 [B]

0 [C]

1 [D]

3- ما النظام العددي المُستخدم في أجهزة الحاسوب؟

الست عشري [A]

العشري [B]

الثماني [C]

الثنائي [D]

4- أي الأرقام التالية يُعد أساس النظام الثنائي؟

10 [A]

2 [B]

1 [C]

0 [D]

5- ما أصغر خانة لتمثيل البيانات في النظام الثنائي؟

Bit [A]

Byte [B]

Kilobyte [C]

Megabyte [D]



الأسبوع	الدرس	التاريخ
السابع	تابع - تمثيل البيانات ج1	2025/10/16-12م

-6 أي الأعداد التالية ينتمي إلى النظام الثنائي؟

10011 [A]

58790 [B]

2347.4 [C]

98E001 [D]

-7 أي من الخيارات الآتية يُعتبر أحد أهم المفاهيم المُتعلّقة بالحوسبة، حيث تستخدمه الدوائر الإلكترونية في جهاز الحاسوب لإجراء العمليات واتخاذ القرارات التي تُسيّر عمله؟

المنطق البوليني [A]

الخوارزمية [B]

البرنامج [C]

الرمز [D]

-8 أي الأرقام التالية يُستخدم لتمثيل الحالة on في الدوائر الإلكترونية؟

0 [A]

1 [B]

2 [C]

3 [D]

-9 أي من البدائل الآتية تُستخدم لاستقبال المُدخلات واتخاذ القرارات حسب المنطق البوليني؟

البوابات الآلية [A]

وحدات التخزين [B]

البوابات المنطقية [C]

الوحدات المركزية [D]

-10 أي المعاملات المنطقية (البوابات المنطقية) التالية يستقبل قيمة واحدة كمدخل ويُنتج قيمة واحدة كمخرج؟

NOR [A]

AND [B]

NOT [C]

OR [D]



الأسبوع	الدرس	التاريخ
السابع	تابع - تمثيل البيانات	2025/10/16-12م

	السؤال الثاني	ما المقصود بالمنطق البوليني؟

	السؤال الثالث	لماذا يُستخدم جدول الصواب (Truth Table)؟

	السؤال الرابع	عدّد ثلاثاً من البوابات المنطقية؟
1.		
2.		
3.		



الأسبوع	الدرس	التاريخ
السابع	تابع - تمثيل البيانات	2025/10/16-12م

السؤال الخامس:

ضع دائرة حول الإجابة الصحيحة في كل مما يلي:

-1 ما عدد مداخل بوابات النفي المنطقي؟

A مدخلان

B مدخل واحد

C ثلاث مداخل

D أربعة مداخل

-2 ما البوابة التي تستقبل قيمتين كمدخل وبناءً عليهما يُحدد المخرج، إذا كان كلاهما 1 سيكون المخرج 1، غير ذلك فإن المخرج 0؟

A AND

B XOR

C NOT

D OR

-3 ما البوابة التي تستقبل قيمتين كمدخل. إذا كان كلاهما 0، فإن المخرج 0. ما عدا ذلك فإن المخرج يكون 1؟




A NAND

B AND

C NOT

D OR

-4 أي من البدائل التالية تدل على بوابة النفي المنطقي؟

A B C D 



الأسبوع	الدرس	التاريخ
السابع	تابع - تمثيل البيانات	2025/10/16-12م

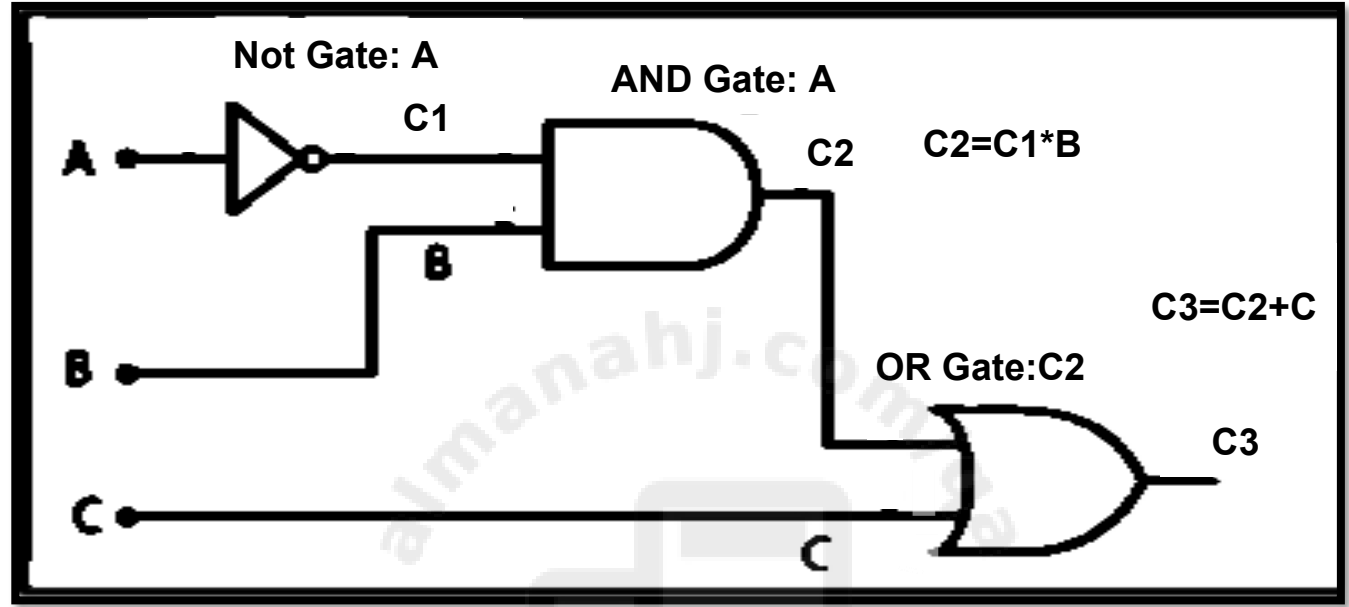
السؤال السادس		أكمل جدول الصواب لمخرجات البوابات المنطقية التالية:		
اسم البوابة		المخرج	B	A
<input type="text"/>			0	0
			0	1
			1	0
			1	1
اسم البوابة		المخرج	B	A
<input type="text"/>			0	0
			0	1
			1	0
			1	1

السؤال السابع					أكمل الفراغات الموجودة في الجدول التالي:
اسم البوابة المنطقية	الشكل المعبر عن البوابة	المُعامل المعبر عنها	المدخل الأول	المدخل الثاني	المخرج المتوقع
النفي			1	لا يوجد	
الضرب		AND			1
الجمع					0



الأسبوع	الدرس	التاريخ
السابع	تابع - تمثيل البيانات	2025/10/16-12م

السؤال السابع أكمل جدول الصواب التالي، من خلال إيجاد المخرجات للبوابات المنطقية التالية:



المخرج: C3	C2	C1	C	B	A
			0	0	0
			0	0	1
			0	1	0
			0	1	1
			1	0	0
			1	0	1
			1	1	0
			1	1	1



الأسبوع	الدرس	التاريخ
الثامن	بنية الحاسوب	2025/10/23-19م
اسم الطالب:	الصف التاسع	

السؤال الأول:

ضع دائرة حول الاجابة الصحيحة في كل مما يلي؟

1- أي مما يلي تنقل البيانات من الحاسوب إلى أجهزة الإخراج؟

A وحدة المُعالجة المركزية (CPU)

B وحدات الإدخال (Input Devices)

C الذاكرة الرئيسية (Main Memory)

D وحدات الإخراج (Output Devices)

2- أي مما يلي تنتقل عبرها البيانات داخل الحاسوب؟

A النواقل (Buses)

B وحدة المُعالجة المركزية (CPU)

C الذاكرة الرئيسية (Main Memory)

D وحدات الإخراج (Output Devices)

3- أي مما يلي تنقل البيانات إلى داخل الحاسوب؟

A وحدة المُعالجة المركزية (CPU)

B وحدات الإدخال (Input Devices)

C الذاكرة الرئيسية (Main Memory)

D وحدات الإخراج (Output Devices)

4- أي من المكونات التالية مسؤولة عن جميع العمليات الحسابية والمنطقية للبيانات؟

A وحدة الحساب والمنطق (ALU)

B وحدات الإدخال (Input Devices)

C الذاكرة الرئيسية (Main Memory)

D وحدات الإخراج (Output Devices)



الأسبوع	الدرس	التاريخ
الثامن	تابع - بنية الحاسوب	2025/10/23-19م

السؤال الثاني	عدد مكونات وحدة المعالجة المركزية (CPU)؟
1.	
2.	

السؤال الثالث		قارن بين أنواع الذاكرة المختلفة من حيث احتفاظها بالبيانات والتعليمات؟		
وجه المقارنة	ذاكرة الوصول العشوائي (RAM)	ذاكرة القراءة فقط (ROM)	الذاكرة المخبأة (Cache Memory)	الذاكرة الثانوية (Secondary Memory)
احتفاظها بالبيانات والتعليمات				



الأسبوع	الدرس	التاريخ
العاشر	خطوات حل المشكلة	2025/11/06-02م
اسم الطالب:	الصف التاسع	

السؤال الأول:

ضع دائرة حول الإجابة الصحيحة في كل مما يلي:

1- ما دلالة الشكل البيضي  في المخطط الانسيابي؟

A العمليات الحسابية

B الإدخال والإخراج

C اتخاذ القرارات

D البداية والنهاية

2- ما دلالة المعين  في المخطط الانسيابي؟

A العمليات الحسابية

B الإدخال والإخراج

C اتخاذ القرارات

D البداية والنهاية

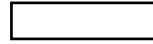
3- ما دلالة متوازي الأضلاع  في المخطط الانسيابي؟

A العمليات الحسابية

B الإدخال والإخراج

C اتخاذ القرارات

D البداية والنهاية

4- ما دلالة المستطيل  في المخطط الانسيابي؟

A العمليات الحسابية

B الإدخال والإخراج

C اتخاذ القرارات

D البداية والنهاية



الأسبوع	الدرس	التاريخ
العاشر	تابع - خطوات حل المشكلة	2025/11/06-02م

السؤال الثاني ما المقصود بكل من:

1. الخوارزمية:

2. المخطط الانسيابي:

السؤال الثالث عدد مراحل انشاء البرنامج بالترتيب؟

1.

2.

3.

4.

السؤال الثالث رتب خطوات الخوارزمية التالية بشكل صحيح؟

خطوات الخوارزمية مرتبة

خطوات الخوارزمية غير مرتبة

اطبع النتيجة على الشاشة

أدخل درجاتك في ثلاث مواد

احسب المتوسط الحسابي بقسمة المجموع على 3

احسب المجموع



الأسبوع	الدرس	التاريخ
العاشر	تابع - خطوات حل المشكلة	2025/11/06-02م

السؤال الثالث	ارسم المخطط الانسيابي للخوارزمية التالية:
الخوارزمية	المخطط الانسيابي
1. ابدأ البرنامج	
2. قم بإدخال السنة الحالية	
3. قم بإدخال سنة الميلاد	
4. احسب عمر المستخدم بطرح سنة الميلاد من السنة الحالية	
5. اعرض العمر على الشاشة	
6. نهاية البرنامج	



التاريخ	الدرس	الأسبوع
2025/11/13-09م	المتغيرات والأوامر البرمجية	الحادي عشر
الصف التاسع	اسم الطالب:	

السؤال الأول:

ضع دائرة حول الإجابة الصحيحة في كل مما يلي:

1- ما تعريف المتغير في البرمجة؟

- ☐ A اسم رمزي لمكان في ذاكرة الحاسوب لتخزين البيانات يمكن أن تتغير قيمته أثناء تنفيذ البرنامج
- ☐ B اسم يُطلق على قيمة ثابتة في ذاكرة الحاسوب لا تتغير أثناء تنفيذ البرنامج
- ☐ C اسم لدالة من الدوال التي تُستخدم في البرمجة تعيد قيمة
- ☐ D هو اسم يُطلق على العمليات الحسابية في البرمجة

2- أي من أسماء المتغيرات التالية صحيح في لغة بايثون؟☐ A 1X☐ B X_1☐ C X*☐ D X++**3- أي من الخيارات التالية يُستخدم لتعيين مُتغيّر في لغة البرمجة بايثون؟**☐ A x = 10☐ B vol x = 10☐ C Cint x = 10☐ D declare x = 10**4- أي من المفاتيح التالية يُستخدم لتنفيذ برنامج بايثون؟**☐ A F1☐ B F2☐ C F3☐ D F5**انتهت الأسئلة**