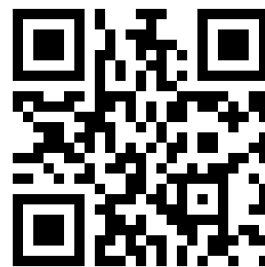


## شكراً لتحميلك هذا الملف من موقع المناهج القطرية



## أوراق عمل اثرائية منتصف الفصل مدرسة الأندلس مع الإجابة النموذجية

[موقع المناهج](#) ⇨ [المناهج القطرية](#) ⇨ [المستوى التاسع](#) ⇨ [اجتماعيات](#) ⇨ [الفصل الثاني](#) ⇨ [الملف](#)

تاريخ نشر الملف على موقع المناهج: 2024-02-28 12:33:32 | اسم المدرس: مدرسة الأندلس

## التواصل الاجتماعي بحسب المستوى التاسع



## روابط مواد المستوى التاسع على تلغرام

[الرياضيات](#)

[اللغة الانجليزية](#)

[اللغة العربية](#)

[التربية الاسلامية](#)

## المزيد من الملفات بحسب المستوى التاسع والمادة اجتماعيات في الفصل الثاني

[أوراق عمل اثرائية منتصف الفصل مدرسة الأندلس غير محابة](#)

1

[الاجابة النموذجية لمراجعات الأندلس نهاية الفصل](#)

2

[مراجعات الأندلس نهاية الفصل](#)

3

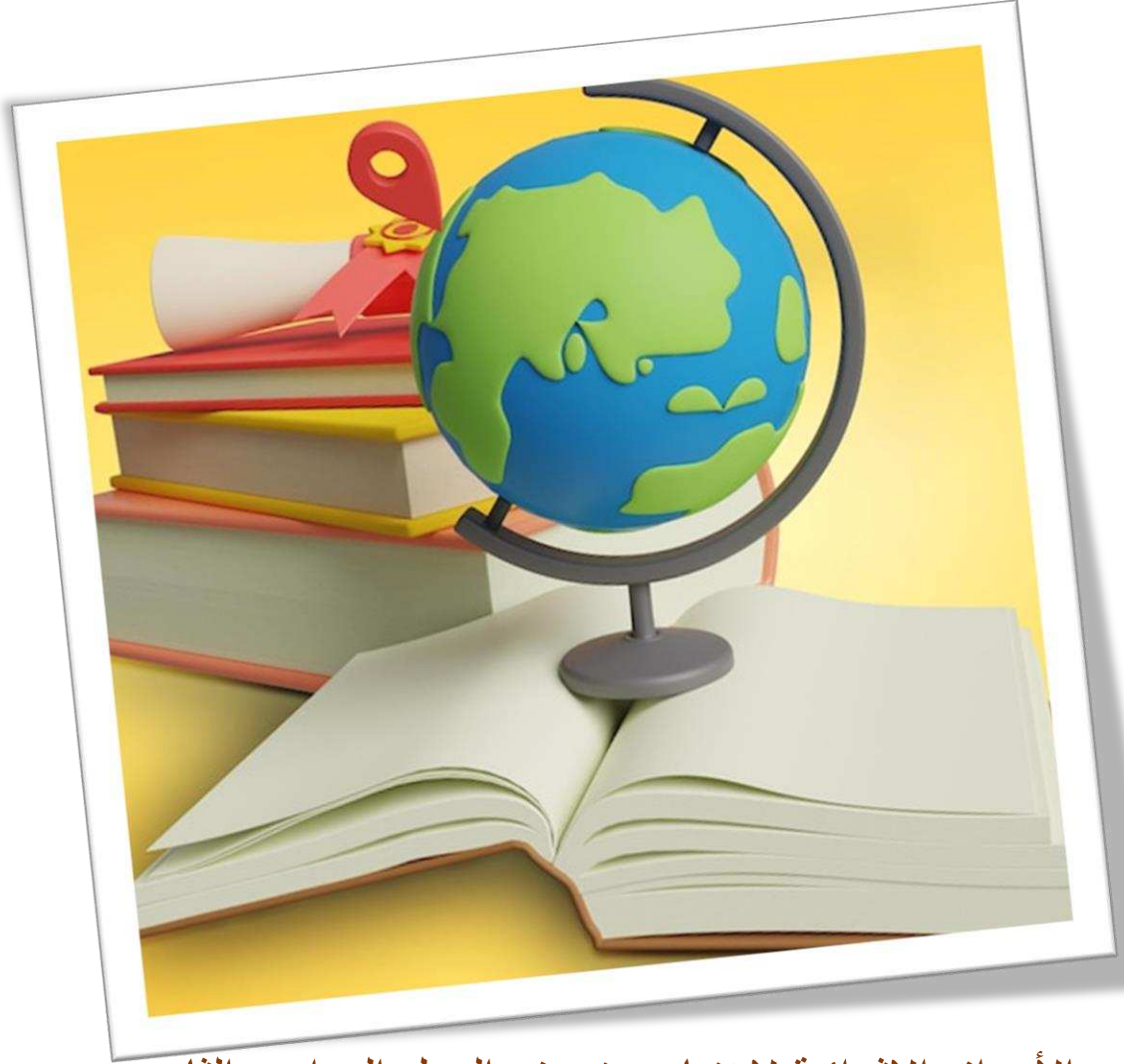
[كتاب الطالب](#)

4

[تحميل دليل المعلم الفصل الثاني](#)

5

مدرسة الأندلس الخاصة للبنات  
العام الأكاديمي 2024/2023



الأوراق الاثرائية لاختبار منتصف الصل الدراسي الثاني  
مادة الدراسات الاجتماعية  
الصف التاسع

اسم الطالبة/.....

الصف والشعبة /.....

أولاً: الأسئلة الموضوعية:

السؤال الأول:

1- اكتشاف النفط أحد أهم العوامل التي أحدثت تغيراً في الثقافة:

- أ- السورية
- ب- المصرية
- ج- القطرية
- د- العراقية

2- يعد السبب الرئيسي لتدهور التربة:

- أ- التجارة
- ب- الرعي الجائر
- ج- الري بالتنقيط
- د- المبيدات الحشرية

3- تخفف التربة من تغير المناخ بسبب:

- أ- تخزين الأوكسجين
- ب- تخفف الحرارة
- ج- تمتص مياه الأمطار
- د- أكبر تجمع للكربون الأرضي

4- نظام الحكم الذي ساد فرنسا قبل قيام الثورة الفرنسية:

- أ- ديكتاتوري
- ب- جمهوري
- ج- ديمقراطي
- د- ملكي مطلق

5- أكثر دول العالم إنتاجاً للنفط:

- أ- لندن
- ب- باريس
- ج- أوغندا
- د- الولايات المتحدة

6- الطبقة التي مثلت العدد الأكبر من المجتمع الفرنسي هي طبقة:

أ- الأشراف

ب- العامة

ج- رجال الدين

د- البرجوازية

7- من أهم إنجازات المخترع جيمس واط اختراع:

ت- المذياع

ث- التلفاز

ج- الضوء

د- المحرك البخاري

ثانياً: الأسئلة الموضوعية

السؤال الأول: ما المقصود بالمصطلحات التالية:

1- الثورة الصناعية: هي تحولات علمية في طرق الصناعة نقلت الناس من الأساليب البدائية لأساليب جديدة متطورة في الصناعة.

2- الفحم: يعد من أقدم مصادر الطاقة في وقتنا الحاضر.

3- العادات والتقاليد: هي الأسلوب المتبع لدى أمة أو شعب في الحياة الاجتماعية.

السؤال الثاني: أذكر مميزات الطاقة الكهربائية.

1- يمكن نقلها لمسافات طويلة وبتكلفة بسيطة.

2- تعد من أنظف مصادر البيئة، وصديقة للبيئة.

3- رخص أسعارها بالمقارنة مع أسعار الطاقة المولدة من مصادر أخرى.

السؤال الثالث: أذكر القطاعات الرئيسية المستخدمة للمياه.

1- الزراعة

2- الصناعة

3- إنتاج الطاقة

4- الاستهلاك البشري

السؤال الرابع: وضح أهمية التربة.

1- مصدراً للغذاء.

2- تخفف التربة من تغير المناخ.

السؤال الخامس: عدد أسباب قيام الثورة الصناعية في بريطانيا.

- 1- الاستقرار السياسي.
- 2- الموقع الجغرافي لبريطانيا جعلها في مأمن من الغزو.
- 3- وجود بعض الأنهار السريعة في أراضيها.
- 4- أسهمت المستعمرات البريطانية في توفير المواد الخام اللازمة للصناعة.

السؤال السادس: وضح أقسام الغابات.

- 1- الغابات المنتجة للأخشاب الصلبة ومصدرها الغابات المدارية.
- 2- الغابات المنتجة للأخشاب اللينة ومصدرها الأشجار الصنوبرية في المناطق المعتدلة والباردة.

السؤال السابع: بم تفسر تؤثر الزيادة السكانية على الموارد الاقتصادية.

- 1- ارتفاع الطلب على الموارد الاقتصادية.
- 2- زيادة حجم انتاج الموارد.
- 3- سوء استخدام الموارد المتاحة.

السؤال الثامن: صنف مصادر الطاقة لمتجددة وغير متجددة.

(الفحم- الطاقة الكهربائية- الرياح- النفط- الغاز الطبيعي- الشمس)

| مصادر الطاقة غير المتجددة | مصادر الطاقة المتجددة |
|---------------------------|-----------------------|
| الفحم                     | الكهرومائية           |
| النفط                     | الرياح                |
| الغاز الطبيعي             | الشمس                 |

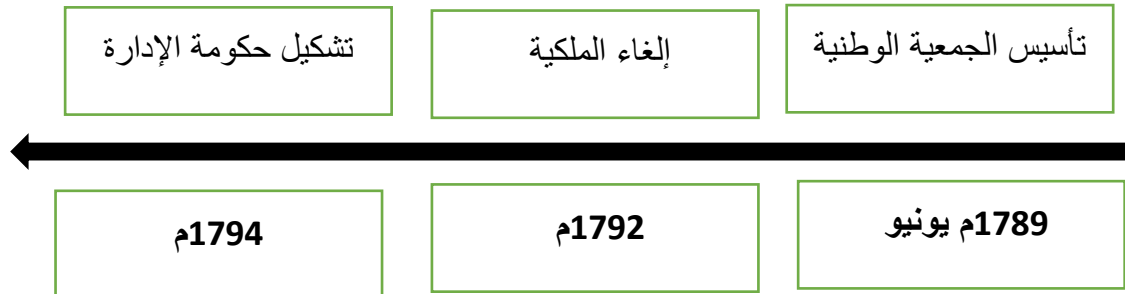
السؤال التاسع: وضح أهمية الموارد المعدنية.

- 1- تعتبر مصدرا للدخل.
- 2- تستخدم كمادة خام في العديد من الصناعات.
- 3- معظمها يمكن تجميعه وإعادة صهره وتشكيله من جديد.

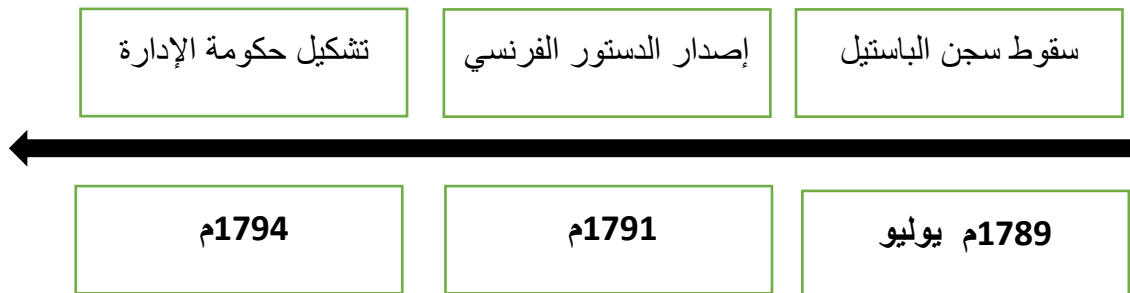
السؤال العاشر: عدد المشكلات التي تواجه الرياح.

- 1- عدم استمرارية الرياح.
- 2- صعوبة تخزينها.

السؤال الحادي عشر: رتب الأحداث التاريخية للثورة الفرنسية على الخط الزمني من الأقدم إلى الأحدث:  
(سقوط سجن الباستيل- تأسيس الجمعية الوطنية- تشكيل حكومة الإدارة- إلغاء الملكية)



السؤال الثاني عشر: رتب الأحداث التاريخية للثورة الفرنسية على الخط الزمني من الأقدم إلى الأحدث:  
(إصدار الدستور الفرنسي - تشكيل حكومة الإدارة- سقوط سجن الباستيل)



انتهت الاسئلة