

تم تحميل هذا الملف من موقع المناهج القطرية



\* للحصول على أوراق عمل لجميع الصفوف وجميع المواد اضغط هنا

<https://almanahj.com/qa>

\* للحصول على أوراق عمل لجميع مواد المستوى السادس اضغط هنا

<https://almanahj.com/qa/6>

\* للحصول على جميع أوراق المستوى السادس في مادة علوم ولجميع الفصول, اضغط هنا

<https://almanahj.com/qa/6>

\* للحصول على أوراق عمل لجميع مواد المستوى السادس في مادة علوم الخاصة بـ اضغط هنا

<https://almanahj.com/qa/6>

\* لتحميل كتب جميع المواد في جميع الفصول للـ المستوى السادس اضغط هنا

<https://almanahj.com/qa/grade6>

للتحدث إلى بوت على تلغرام: اضغط هنا

[https://t.me/qacourse\\_bot](https://t.me/qacourse_bot)

# علوم : سادس (م ف 1)



## تدريبات دعم وإثراء



1442 هـ & 20-21م

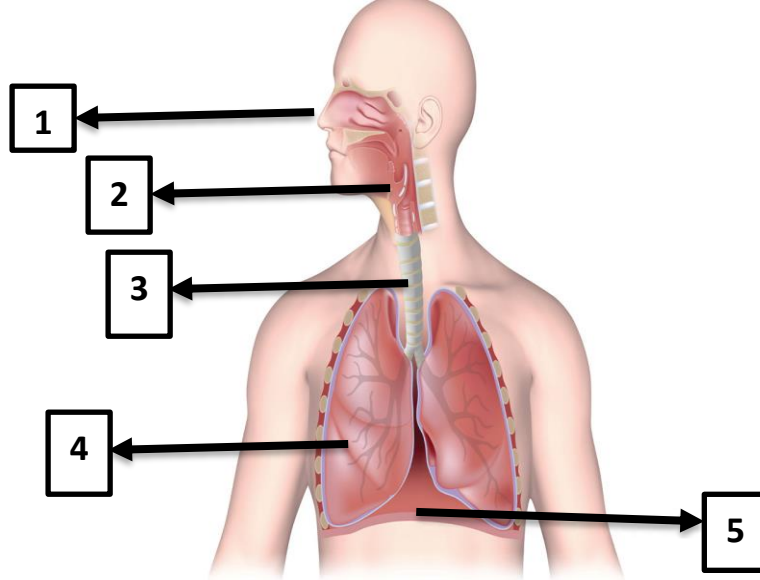
## خطط رفع كفاءة الطلاب

الاسم/ ..... الصف/6-



## الدرس الأول (الجهاز التنفسي)

1- ما الجهاز الذي يتكون من الأنف والحنجرة والقصبة الهوائية والرئتين والحجاب الحاجز؟			
a. التنفسي	b. البولي	c. الدوري	d. الهضمي
2- أي من الأعضاء التالية في الجهاز التنفسي عضو إسفنجي يتكون من حويصلات هوائية؟			
a. الرئتين	b. القصبة الهوائية	c. الأنف	d. الحنجرة
3- ما العضو الذي يفصل بين التجويف البطني والتجويف الصدري؟			
a. الحجاب الحاجز	b. القصبة الهوائية	c. الأنف	d. الحنجرة
4- ماذا يحدث عند انقباض عضلة الحجاب الحاجز؟			
a. شهيق	b. زفير	c. توقف الرئتين	d. انبساط الرئتين
5- ماذا يحدث عند انبساط عضلة الحجاب الحاجز؟			
a. شهيق	b. زفير	c. توقف الرئتين	d. انبساط الرئتين
6- أين تحدث عملية تبادل الغازات؟			
a. الشعيرات الدموية	b. الحنجرة	c. الحجاب الحاجز	d. القصبة الهوائية
7- ما الأنبوب الغضروفي الذي ينظم مرور الهواء إلى القصبة الهوائية؟			
a. الرئتين	b. القصبة الهوائية	c. الأنف	d. الحنجرة
8- ما العضو الذي يلي الحنجرة؟			
a. الرئتين	b. القصبة الهوائية	c. الأنف	d. الحجاب الحاجز
9- لماذا يوصى بالتنفس عبر الأنف؟			
a. وجود الشعر	b. وجود مخاط	c. وجود شعيرات دموية	d. جميع ما سبق صحيح
10- أين تتواجد الحويصلات الهوائية؟			
a. الرئتين	b. القصبة الهوائية	c. الأنف	d. الحنجرة



رقم العضو	اسم العضو	وظيفة العضو
1	الأنف	
2		توصيل الهواء إلى القصبة الهوائية
3		
4	الرئتان	
5		يفصل بين التجويف الصدري والبطني



## الدرس الثاني (الجهاز الهضمي)

11- أي الأجهزة التالية مسؤول عن هضم الطعام؟

a. الجهاز التنفسي	b. الجهاز البولي	c. الجهاز الدوري	d. الجهاز الهضمي
-------------------	------------------	------------------	------------------

12- أي من التالي أكبر الأعضاء الداخلية في الجسم؟

a. الفم	b. المريء	c. المعدة	d. الكبد
---------	-----------	-----------	----------

13- أي الأعضاء التالية تفرز اللعاب؟

a. الفم	b. الغدد اللعابية	c. المعدة	d. الأمعاء الدقيقة
---------	-------------------	-----------	--------------------

14- أي الأعضاء التالية يتم فيه استكمال الهضم وامتصاص الغذاء المهضوم؟

a. الكبد	b. البنكرياس	c. الأمعاء الدقيقة	d. الأسنان
----------	--------------	--------------------	------------

15- أي الأعضاء التالية مسؤول عن تمزيق وطحن الطعام؟

a. الكبد	b. المعدة	c. الأمعاء الدقيقة	d. الأسنان
----------	-----------	--------------------	------------

16- أي الأعضاء التالية يمتص الماء من الغذاء غير المهضوم؟

a. المريء	b. المعدة	c. الأمعاء الغليظة	d. الكبد
-----------	-----------	--------------------	----------

17- أي من التالي من ملحقات القناة الهضمية؟

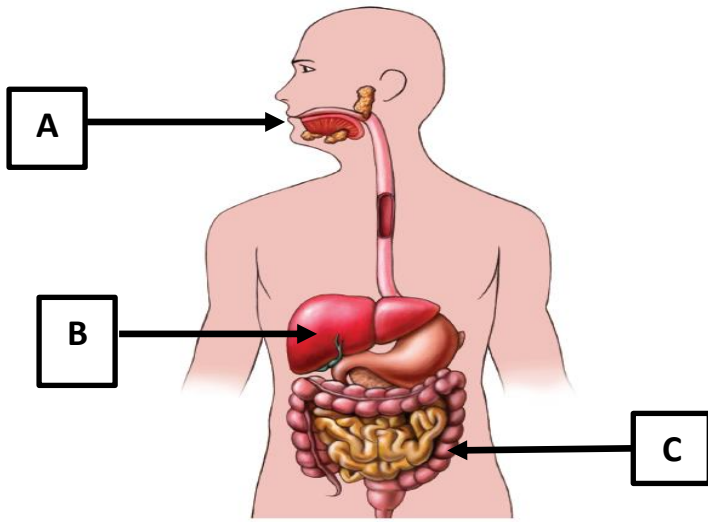
a. الكبد	b. البنكرياس	c. الغدد اللعابية	d. جميع ما سبق
----------	--------------	-------------------	----------------

18- ما المادة التي يفرزها الكبد؟

a. اللعاب	b. العصارة الصفراوية	c. الماء	d. الحصوات
-----------	----------------------	----------	------------

19- ما العضو الذي يقوم باستكمال عملية الهضم؟

a. الفم	b. الأمعاء	c. المريء	d. الكبد
---------	------------	-----------	----------



وظيفة العضو	اسم العضو	
		A
		B
		C



### الدرس الثالث (الجهاز البولي)

1- ما الجهاز الذي يتكون من الكليتين والحالبين والمثانة البولية؟			
a. الجهاز الهضمي	b. الجهاز البولي	c. الجهاز الدوري	d. الجهاز التنفسي
2- ما العضو المسؤول عن اخراج البول؟			
a. الكليتين	b. المثانة البولية	c. الحالبين	d. المعدة
3- ما العضو المسؤول عن نقل الفضلات السائلة إلى المثانة البولية؟			
a. الكليتين	b. المثانة البولية	c. الحالبين	d. الكبد
4- ما العضو المسؤول عن تخزين الفضلات السائلة؟			
a. الكليتين	b. المثانة البولية	c. الحالبين	d. المريء
5- أي الأعضاء التالية يسمى الناقل البولي؟			
a. الكليتين	b. المثانة البولية	c. الحالبين	d. الأمعاء
6- أي الأعضاء التالية كيس غشائي عضلي مجوف كمثري الشكل يخزن فيه البول؟			
a. الحالبين	b. الكليتين	c. المعدة	d. المثانة البولية

### الفكرة الرئيسية: ما هي وظيفة الجهاز البولي؟

.....

### التفكير الناقد. ما أهمية شرب كمية كافية من الماء لصحة الكليتين؟

.....

### ماذا يحدث إذا توقفت الكليتان عن العمل؟

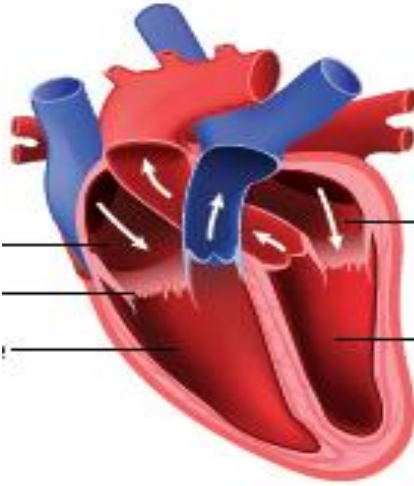
.....



### الدرس الرابع (الجهاز الدوري)

7- ما الأوعية التي تتكون من الشرايين الأوردة والشعيرات الدموية؟			
a. الأوعية الدموية	b. القلب	c. الرئتين	d. الجهاز الهضمي
8- أي مما يلي ينقل الدم المحمل بثاني أكسيد الكربون من القلب إلى الرئتين؟			
a. الشريان الرئوي	b. الوريد الرئوي	c. الشعيرات الدموية	d. القلب
9- أي الأوعية التالية يتم فيه تبادل الغازات؟			
a. الشرايين	b. الأوردة	c. الشعيرات الدموية	d. الدم
10- ما العضو الذي يقوم بضخ الدم إلى جميع أجزاء الجسم؟			
a. الشرايين	b. الأوردة	c. القلب	d. الدم
11- أي أجزاء القلب ينظم مرور الدم بين البطينين والأذنين؟			
a. الصمامات	b. الوريد الرئوي	c. الشريان الرئوي	d. الأوعية الدموية
12- أي أجزاء الجهاز الدوري يعيد الدم المحمل بثاني أكسيد الكربون من أجزاء الجسم إلى القلب؟			
a. الشرايين	b. الأوردة	c. الشعيرات الدموية	d. الصمامات
13- ما عدد ضربات قلب الإنسان في حالة الراحة؟			
a. 70 نبضة	b. 90 نبضة	c. 100 نبضة	d. 140 نبضة
14- أي من التالي عضو عضلي مكون من 4 حجرات بحجم قبضة اليد؟			
a. الشريان الرئوي	b. الوريد الرئوي	c. الشعيرات الدموية	d. القلب
15- ما مسار الدم في الدورة الدموية الصغرى؟			
a. قلب – رئتين – قلب	b. رئتين – قلب	c. أجزاء الجسم – قلب	d. قلب – أجزاء الجسم – قلب
16- ما عدد حجرات القلب؟			
a. 2	b. 3	c. 4	d. 5





( ..... ) ( ..... )  
 ( ..... )  
 ( ..... ) ( ..... )

اكتب البيانات على الرسم السابق

أجب عما يلي:

1. وظيفة الصمام

.....

2. عدد حجرات القلب

.....

3. وظيفة الأوردة

.....

4. وظيفة الدم

.....

5. وظيفة الجهاز الدوري

.....



2 - أجب عن الأسئلة التالية :-

أ- هل توجد فائدة لبراعم التذوق باللسان ؟

.....  
ما هي تلك الفائدة؟  
.....

هـ - ما مستقبلات الإحساس في العين ؟

.....  
.....  
.....  
.....

ب- ما مستقبلات الإحساس في الأنف ؟

.....  
.....  
.....  
.....



ج- ما مستقبلات الإحساس في الأذن ؟

.....  
.....  
.....  
.....

د- ما وظيفة الجلد؟

.....  
.....  
.....  
.....

3- يمثل الدماغ 2% من كتلة الجسم البشري فما هي وظائفه ؟

.....  
.....  
.....