

تم تحميل هذا الملف من موقع المناهج القطرية



أوراق عمل دعم وإثراء الفرقان منتصف الفصل غير محلولة

موقع المناهج ← المناهج القطرية ← المستوى السادس ← علوم ← الفصل الأول ← أوراق عمل ← الملف

تاريخ إضافة الملف على موقع المناهج: 2024-10-31 03:37:43

ملفات اكتب للمعلم اكتب للطالب | اختبارات الكترونية | اختبارات | حلول | عروض بوربوينت | أوراق عمل
منهج انجليزي | ملخصات وتقارير | مذكرات وبنوك | الامتحان النهائي للمدرس

المزيد من مادة
علوم:

التواصل الاجتماعي بحسب المستوى السادس



صفحة المناهج
القطرية على
فيسبوك

الرياضيات

اللغة الانجليزية

اللغة العربية

التربية الاسلامية

المواد على تلغرام

المزيد من الملفات بحسب المستوى السادس والمادة علوم في الفصل الأول

أوراق عمل مسيعيد قبل اختبار منتصف الفصل مع الإجابة النموذجية

1

أوراق عمل مسيعيد قبل اختبار منتصف الفصل غير محلولة

2

أوراق عمل أم القرى منتصف الفصل غير محلولة

3

أوراق عمل جابر بن حيان منتصف الفصل غير محلولة

4

أوراق عمل الأندلس منتصف الفصل غير محلولة

5

العلوم

6
تدريبات

1446 هـ - 24-25 م

منتصف ف 1
دعم
وإثراء



يا رب انصر عبادك المؤمنين
وجنك الموحدين في كل مكان

القدس والأقصى ▼ حتماً ستعود

ملحوظة: هذه التدريبات لا تقني عن الكتاب المدرسي

الاسم / الصف / 6-

التميز



الوحدة الأولى الدرس الأول الجهاز الدوري

السؤال الأول: اختر الإجابة الصحيحة فيما يلي:

2	ما وظيفة الجهاز الدوري؟
A	التنفس
B	المحافظة على صحة القلب وقوته
C	نقل المواد الغذائية المذابة والأكسجين إلى جميع أجزاء الجسم
D	إطلاق الطاقة

1	ما وظيفة القلب؟
A	تبادل الغازات
B	ضخ الدم
C	هضم الطعام
D	إخراج الفضلات

4	أي الجمل التالية صحيح فيما يتعلق بالأوردة؟
A	تنقل الدم من القلب للرئتين
B	تنقل الدم من القلب للجسم
C	جدارها أسمك من جدار الشريان
D	تنقل الدم من الجسم إلى القلب

3	أي الأعضاء التالية يتكون من أربع حجرات أذنين علويين وبطينين سفليين؟
A	الرئتين
B	القلب
C	الشرايين
D	الأوردة

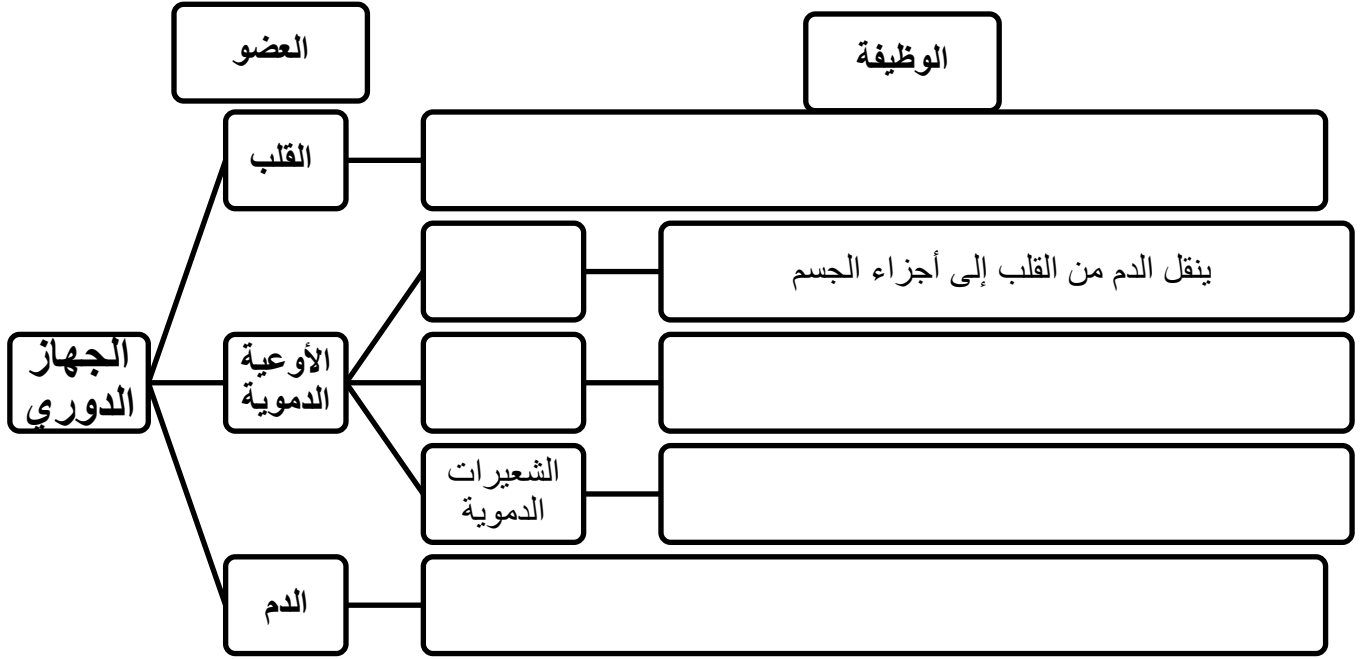
6	أي من التالي يصل بين الشرايين والأوردة؟
A	الكبد
B	الكلية
C	الفم
D	الشعيرات الدموية

5	إذا كان القلب يضخ 4 لترات من الدم في الدقيقة. فما مقدار الدم الذي يضخ في ساعة واحدة؟
A	40L
B	120L
C	180L
D	240L

8	أي من التالي وظيفته ينقل الدم من القلب إلى أجزاء الجسم؟
A	القلب
B	الشريان
C	الوريد
D	الشعيرات الدموية

7	كم عدد نبضات القلب في الدقيقة الواحدة تقريبًا في حالة الراحة؟
A	30-20 مرة
B	40-30 مرة
C	60-50 مرة
D	70-60 مرة

السؤال الثاني: أكمل المخطط الآتي والذي يمثل أعضاء ووظائف الجهاز الدوري:



السؤال الثالث: أجب عن الأسئلة التالية:

أ. ما وظيفة الجهاز الدوري؟

ب. يتكون القلب من أربع حجرات، اذكر اسماءها.

1. _____

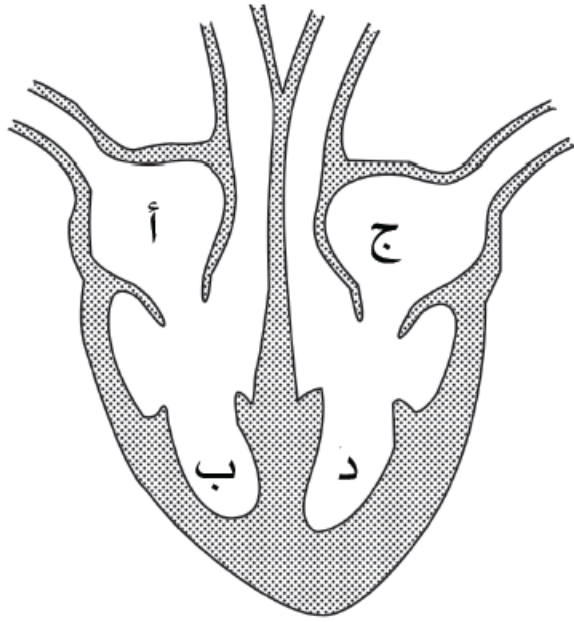
2. _____

3. _____

4. _____

ج- أدرس الشكل التالي ثم ارسم أسهماً توضح كيف يمر الدم عبر الجانب الأيمن والجانب الأيسر من

القلب.



أجب عما يلي:

1- وظيفة الصمام

.....

2- عدد حجرات القلب

.....

3- وظيفة الأوردة

.....

4- أي من أعضاء الجهاز الدوري له جدار سميك ولا يوجد به صمامات وتجويفه الداخلي ضيق

.....

5- أي من أعضاء الجهاز الدوري له جدار رقيق ويوجد به صمامات وتجويفه الداخلي واسع

.....

الوحدة الأولى الدرس الثاني ما وظيفة الدم؟

السؤال الأول: اختر الإجابة الصحيحة فيما يلي:

2	أي جزء من الدم يحمل الأكسجين؟
A	البلازما.
B	الصفائح الدموية.
C	خلايا الدم الحمراء.
D	خلايا الدم البيضاء.

1	أي من مكونات الدم التالية يقي الجسم من مسببات الأمراض؟
A	البلازما.
B	الصفائح الدموية.
C	خلايا الدم الحمراء.
D	خلايا الدم البيضاء.

4	أي الجمل التالية صحيح فيما يتعلق بالشرابين؟
A	جدارها رقيق.
B	جدارها سميك.
C	توجد بها صمامات.
D	تجويفها الداخلي واسع.

3	أي من مكونات الدم ينقل المواد المذابة من جميع خلايا الجسم إليها؟
A	البلازما.
B	الصفائح الدموية.
C	خلايا الدم الحمراء.
D	خلايا الدم البيضاء.

6	أي من التالي صحيح فيما يتعلق الأوردة؟
A	جدارها رقيق.
B	جدارها سميك.
C	لا توجد بها صمامات.
D	تجويفها الداخلي ضيق.

5	أي من مكونات الدم يعمل على تكوين التخثرات عند حدوث قطع أو جرح في الأوعية الدموية؟
A	البلازما.
B	الصفائح الدموية.
C	خلايا الدم الحمراء.
D	خلايا الدم البيضاء.

السؤال الثاني:

أ. فسر. يوجد صمامات في الأوردة.

.....

ب. فسر. يوجد جدران سميكة للشرايين.

.....

السؤال الثالث: أدرس الرسم التخطيطي التالي الذي يوضح مكونات الدم ثم أكمل البيانات على الرسم:



رَسْمٌ تَخَطِيطِيٌّ لِلدَّمِ

السؤال الثالث: قارن بين الشرايين والأوردة في جسم الإنسان من حيث الوظيفة وسُمك الجدار؟

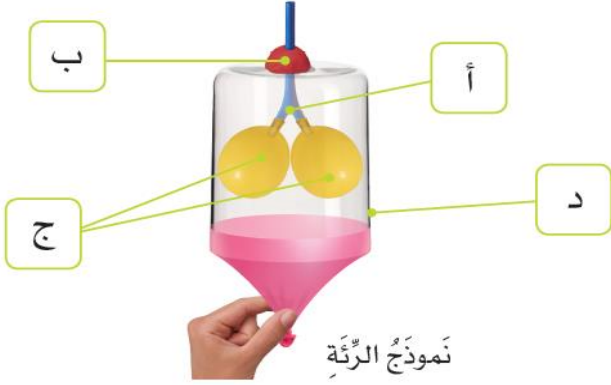
الأوعية الدموية	الشرايين	الأوردة
وجه المقارنة		
اللون		
حجم التجويف الداخلي		
كمية الأكسجين التي يتم حملها		
اتجاه تدفق الدم		

الوحدة الأولى الدرس الثالث الجهاز التنفسي

السؤال الأول: اختر الإجابة الصحيحة فيما يلي:

1	أي من أجزاء الجهاز التنفسي يمرر الهواء إلى القصبة الهوائية وينقي الهواء المستنشق؟	A	الأنف
		B	الرئتين
		C	القفس الصدري
		D	الحجاب الحاجز
2	أي من أجزاء الجهاز التنفسي يمرر الهواء من الرئتين واليهما؟	A	الأنف
		B	القصبة الهوائية
		C	القفس الصدري
		D	الحجاب الحاجز

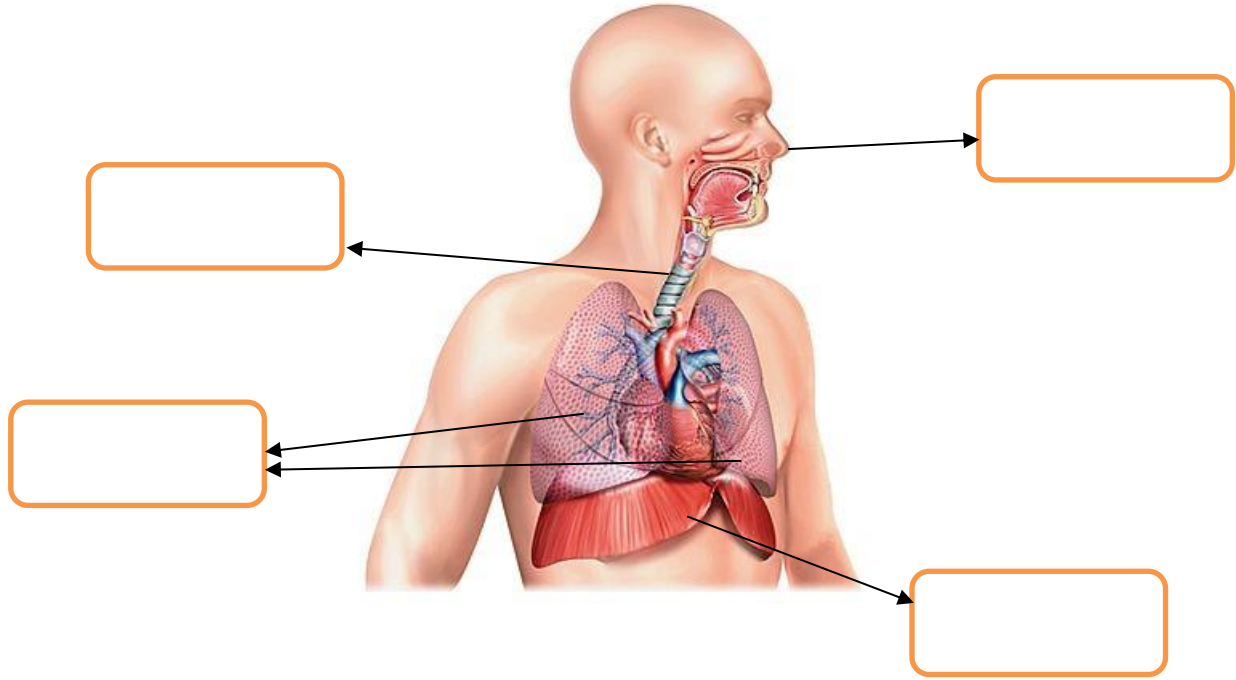
3 أي جزء من نموذج الرئة يمثل الرئتين في الشكل المجاور؟



A	أ
B	ب
C	ج
D	د

2	يَبْلُغُ مُتَوَسِّطُ كَمِّيَّةِ الْهَوَاءِ الَّتِي يُدْخِلُهَا الْجِسْمُ فِي نَفْسٍ وَاحِدَةٍ 300 cm ³ (0.3L) يَأْخُذُ الطَّالِبُ 12 نَفْسًا فِي دَقِيقَةٍ وَاحِدَةٍ. مَا مِقْدَارُ الْهَوَاءِ الَّذِي يَتَنَفَّسُهُ الطَّالِبُ خَالَ 10 دَقَائِقَ؟	A	60,000 cm ³
		B	360 L
		C	600 cm ³
		D	6,000 cm ³
4	أي من أجزاء الجهاز التنفسي يجعل مساحة الصدر أكبر لسحب الهواء إلى الرئتين؟	A	الأنف
		B	المعدة
		C	القصبة الهوائية
		D	الحجاب الحاجز

السؤال الثاني: حدد أجزاء الجهاز التنفسي على الشكل التالي:



السؤال الثالث: قارن بين عمليتي الشهيق والزفير من حيث حالة الحجاب الحاجز وحجم الرئتين؟

حجم الرئتين	حالة الحجاب الحاجز	العضو وجه المقارنة
		الشهيق
		الزفير

السؤال الرابع: ما وظيفة كل مما يلي؟

..... القفص الصدري:

..... الحجاب الحاجز:

الوحدة الأولى الدرس الرابع الجهاز الهضمي

السؤال الأول: اختر الإجابة الصحيحة فيما يلي:

2	أي من أجزاء الجهاز الهضمي يقوم بامتصاص الماء من الطعام غير المهضوم؟
A	الفم.
B	المعدة.
C	الأمعاء الدقيقة.
D	الأمعاء الغليظة.

1	ما الأنبوب العضلي الذي ينقل الطعام إلى المعدة بواسطة انقباضات دودية تدفع الطعام إلى المعدة؟
A	المريء
B	الكبد
C	المعدة
D	الأمعاء الدقيقة

4	أي من أجهزة جسم الإنسان التالية يعمل مع الجهاز الهضمي لنقل المواد الغذائية؟
A	الجهاز الدوري.
B	الجهاز التنفسي.
C	الجهاز البولي .
D	الجهاز الاخراجي.

3	أي من التالي يقوم بهضم الطعام باستخدام العصارة الهضمية؟
A	الفم.
B	المريء.
C	المعدة.
D	الأمعاء الغليظة.

6	ما وظيفة اللعاب داخل الفم؟
A	تقطيع الطعام.
B	طحن الطعام.
C	تمزيق الطعام.
D	ترطيب الطعام وبدء هضمه.

5	أين يتم امتصاص الغذاء المهضوم في الجهاز الهضمي؟
A	في الفم
B	في المعدة
C	في الأمعاء الغليظة
D	في الأمعاء الدقيقة

8	ما نوع الأسنان الحادة ذات الحافة المستقيمة ولها جذر واحد وتقوم بتقطيع الطعام؟
A	قواطع.
B	ضواحك.
C	أنياب.
D	طواحن.

7	ماذا يطلق على الأسنان المدببة التي تقوم بتمزيق الطعام؟
A	ضواحك.
B	قواطع.
C	أنياب.
D	طواحن.

السؤال الثاني: قارن بين كل من (المعدة – الأمعاء الدقيقة – الأمعاء الغليظة) من حيث الوظيفة.

العضو	المعدة	الأمعاء الدقيقة	الأمعاء الغليظة
الوظيفة			

السؤال الثالث: قارن بين أنواع الأسنان في الجدول أدناه من حيث الوظيفة؟

نوع السن	الوظيفة
القواطع	
الأنياب	
الضواحك	
الطواحن	

السؤال الرابع: فسر. يعد الجهاز الهضمي مهماً.

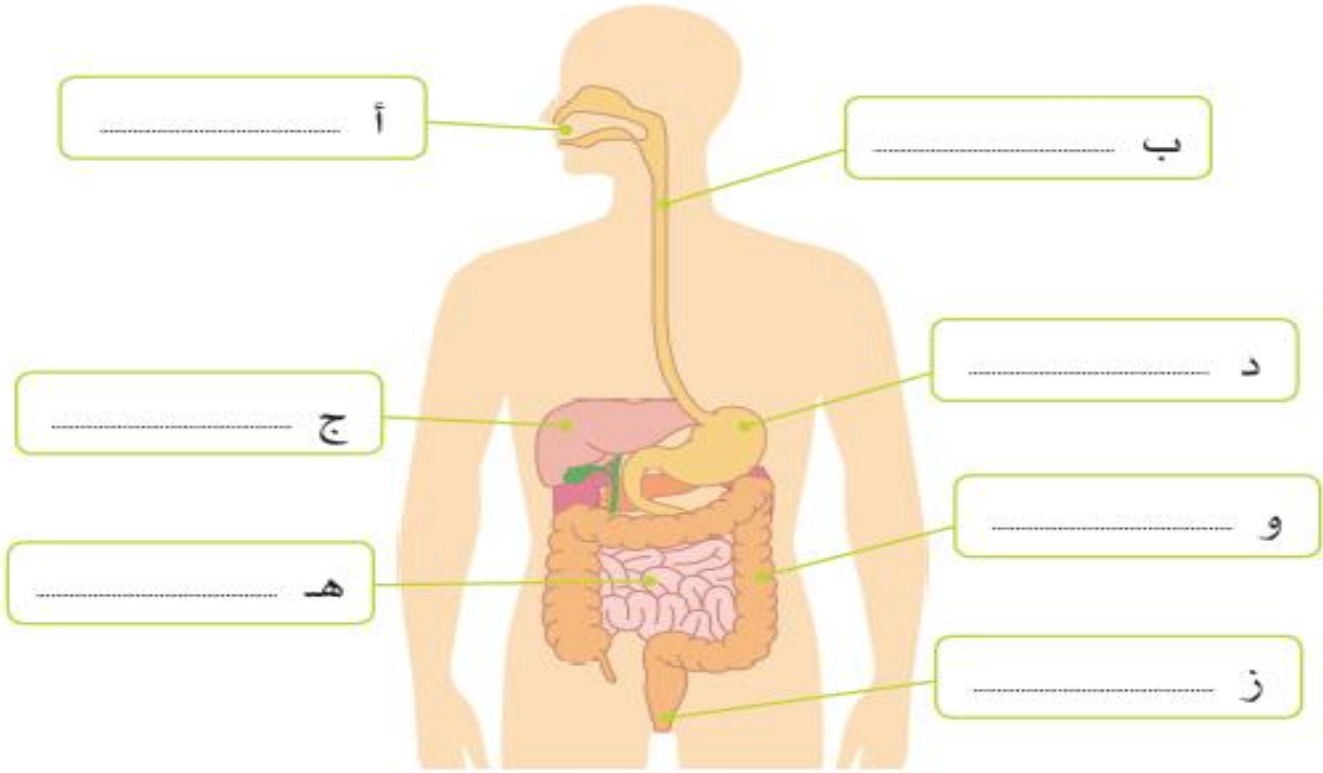
.....

.....

.....

السؤال الخامس: من خلال دراستك للجهاز الهضمي، أجب عن الأسئلة التالية؟

1- ما الأجزاء في الجهاز التي تشير إليها الرموز التالية (أ، ب، ج، د، هـ، و، ز) في الشكل أدناه:



2- ما وظيفة الأجزاء المشار إليها بالرمز (د، و، هـ) في الشكل السابق؟

.....

.....

.....

السؤال السادس: اذكروظيفتين للعاب.

1-.....

2-.....

الوحدة الأولى الدرس الخامس الجهاز البولي

السؤال الأول: اختر الإجابة الصحيحة فيما يلي:

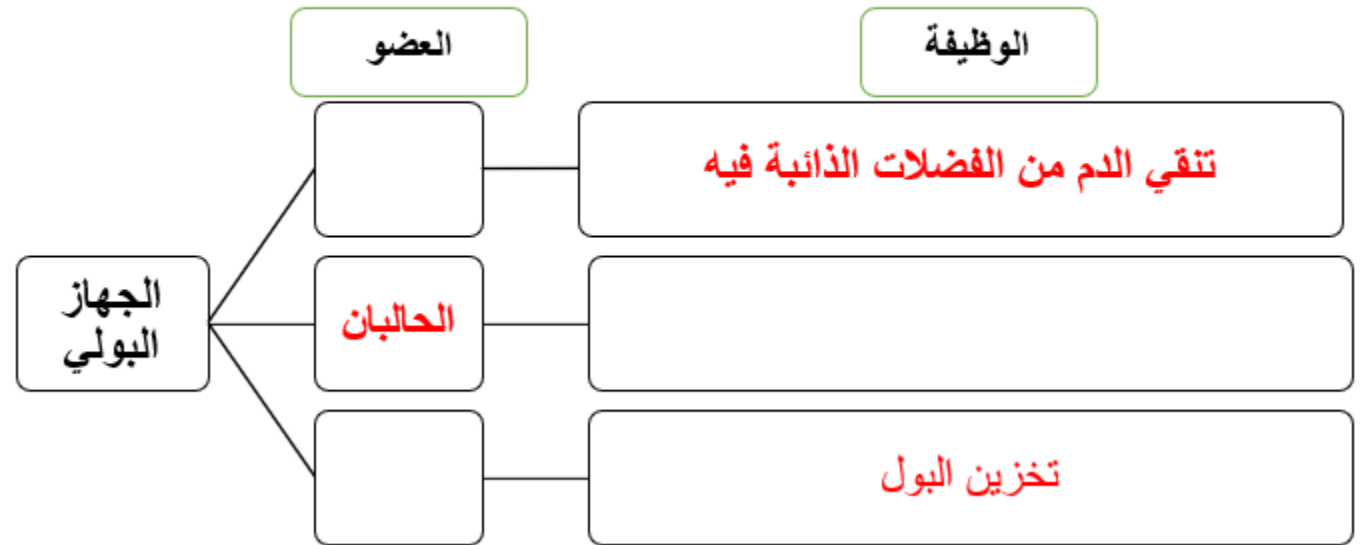
2	ما العضو الذي يخزن البول حتى يتم التخلص منه؟
A	الكلى.
B	الحالب.
C	الشریان.
D	المثانة البولية.

1	ما العضو الذي ينقل البول من الكلية إلى المثانة البولية؟
A	الكلى.
B	الحالب.
C	المثانة البولية.
D	الأمعاء الدقيقة.

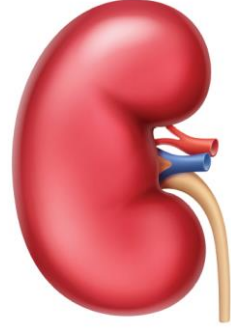
4	ما وظيفة الجهاز البولي؟
A	إبقاء خلايا الدم في الدم.
B	حفظ الماء في الجسم.
C	إزالة الفضلات الناتجة من الهضم.
D	إزالة الماء الزائد وبعض الفضلات الذائبة فيه.

3	ما العضو الذي ينقي الدم من الفضلات الذائبة فيه؟
A	الكلى.
B	الحالب.
C	الشرابين .
D	المثانة البولية.

السؤال الثاني: أكمل المخطط الآتي والذي يمثل أعضاء ووظائف الجهاز البولي:



السؤال الثالث: صف العضو في كل صورة وحدد وظيفته.



أَصِلْ بِخَطِّ كُلِّ عَضْوٍ بِوَضَائِفِهِ.

■ يُخَزِّنُ الْبَوْلَ حَتَّى يَتِمَّ التَّخْلُصُ مِنْهُ

■ الْكَلْبِيَّةُ

■ يَنْقِي الدَّمَّ مِنَ الْفَضَلَاتِ الذَّائِبَةِ فِيهِ

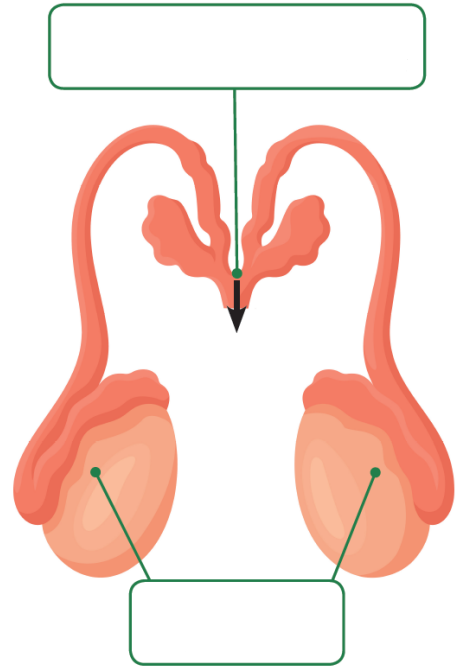
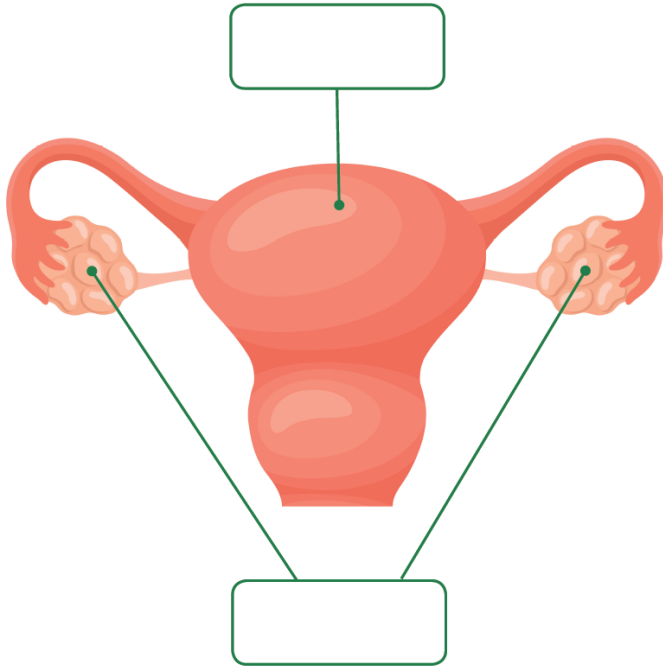
■ الْحَالِبُ

■ يَنْقُلُ الْبَوْلَ مِنَ الْكَلْبِيَّةِ إِلَى الْمَثَانَةِ

■ الْمَثَانَةُ

الوحدة الثانية الدرس الأول : ما الأعضاء التناسلية لدى الانسان :

أ- حدد نوع الأعضاء التناسلية في الصور (عضو ذكري / عضو أنثوي) , ثم حدد الأجزاء على الصور:



أ- حدد وظيفة كل من :

1 - المبيضين :

2 - الخصيتين :

ما أهمية الأعضاء التناسلية الذكورية والأنثوية؟

.....

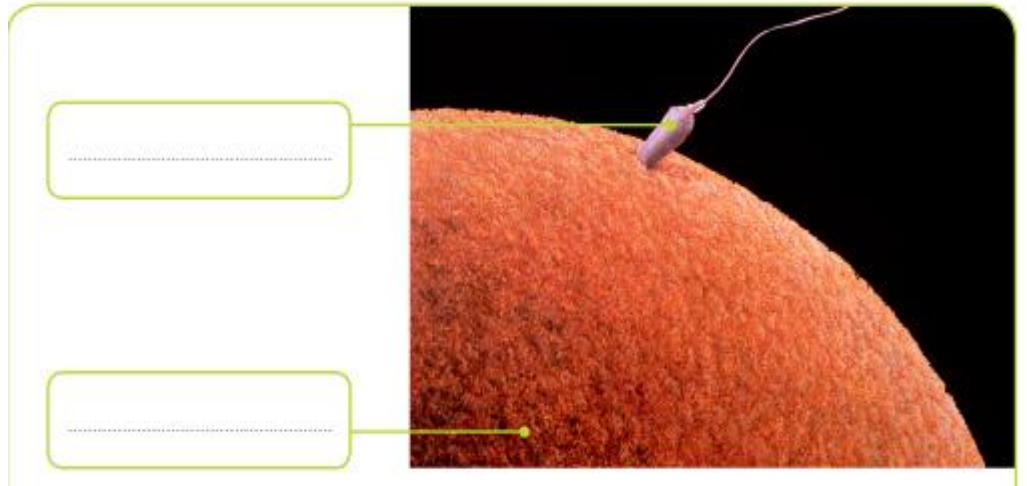
وضح المقصود بعملية الاخصاب.

.....

قارن بين الحيوان المنوي والبويضة من خلال الجدول:

الحيوان المنوي	البويضة	وجه المقارنة
		الحجم
		الحركة

السؤال الخامس: ادرس الشكل ثم أجب عن الأسئلة:



ب - ما اسم العملية الظاهرة في الصورة؟

.....

الوحدة الثانية: الدرس الثاني: ما التغيرات التي تحدث في الجسم أثناء البلوغ؟

السؤال الأول: اختار الإجابة الصحيحة:

1	أي الآتي يصف عملية البلوغ؟	2	ما العبارة الخاطئة فيما يخص البلوغ؟
A	تغير الجسم من بالغ الى مسن.	A	يؤثر البلوغ في الاناث والذكور لكن بشكل مختلف.
B	تحول الجسم من طفل إلى بالغ.	B	يحدث البلوغ للجميع.
C	تحول الجسم من بالغ إلى طفل.	C	خلال البلوغ تظهر خصائص جنسية ثانوية تختلف عند كل من الذكور والاناث.
D	توقف الجسم عن انتاج البويضات أو الحيوانات المنوية.	D	يمكنك اختيار وقت البلوغ.

السؤال الثاني: وضح المقصود بمصطلح البلوغ.

.....

السؤال الثالث: اذكر ثلاث علامات يمر بها الذكر في أثناء عملية البلوغ

.....

.....

.....

السؤال الرابع: ماذا يحدث للبيضة في جسم الأنثى إذا لم يتم تخصيبها؟

.....

السؤال الخامس: اذكر خاصيتين جنسيتين ثانويتين للإناث وللذكور من خلال الجدول:

الخصائص الجنسية الثانوية للذكور	الخصائص الجنسية الثانوية للإناث
.....
.....