

أوراق عمل نهاية الفصل في النمو النباتي والنظام الشمسي وتصنيف الكائنات الحية مع الإجابة النموذجية



تم تحميل هذا الملف من موقع المناهج القطرية

موقع المناهج ← المناهج القطرية ← المستوى السادس ← علوم ← الفصل الثاني ← ملفات متنوعة ← الملف

تاريخ إضافة الملف على موقع المناهج: 2025-05-26 13:40:24

ملفات اكتب للمعلم اكتب للطالب ا اختبارات الكترونية ا اختبارات ا حلول ا عروض بوربوينت ا أوراق عمل
منهج انجليزي ا ملخصات وتقارير ا مذكرات وبنوك ا الامتحان النهائي ا للمدرس

المزيد من مادة
علوم:

التواصل الاجتماعي بحسب المستوى السادس



صفحة المناهج
القطرية على
فيسبوك

الرياضيات

اللغة الانجليزية

اللغة العربية

التربية الاسلامية

المواد على تلغرام

المزيد من الملفات بحسب المستوى السادس والمادة علوم في الفصل الثاني

أوراق عمل نهاية الفصل في النمو النباتي والنظام الشمسي وتصنيف الكائنات الحية

1

أوراق عمل نهاية الفصل في أجزاء الزهرة ودورة حياة النبات الزهري وخصائص الحيوانات وتصنيفها مع الإجابة النموذجية

2

أوراق عمل نهاية الفصل في أجزاء الزهرة ودورة حياة النبات الزهري وخصائص الحيوانات وتصنيفها

3

أوراق عمل الأندلس منتصف الفصل غير مجابة

4

أوراق عمل الأندلس منتصف الفصل مع الإجابة النموذجية

5

نسخة محلولة

تدريبات إثرائية

الاختبار التحصيلي

العلوم

الصف السادس

نهاية الفصل الثاني

2024-2025 م

تدريبات اثرائية للاختبار التحصيلي 2025م

الاسم : الصف : السادس

الوحدة الخامسة : النمو والتطور

أولاً: الأسئلة الموضوعية

1- ما العضو في الزهرة الذي يحتوي على رائحة ذكية ويجذب الحشرات؟

أ- السبلة ب- الميسم

ج- البتلة د- المبيض

2- ما العضو المسؤول عن انتاج حبوب اللقاح في الزهرة؟

أ- الميسم ب- المتك

ج- المبيض د- الخيط

3- أي مما يلي ليست من الملقحات في النبات الزهري؟

أ- الطيور ب- الحشرات

ج- السمكة د- الرياح

4- أي مما يلي هو المسؤول عن إنتاج البويضات في الزهرة؟

أ- البتلات ب- السبلة

ج- الميسم د- المبيض

5- أي العناصر الآتية من أجزاء السداة في الزهرة؟

أ- الخيط ب- الميسم

ج- القلم د- الكريلة

6- ما أعضاء التكاثر في الأزهار؟

أ- السداة فقط ب- السداة والكريلة

ج- الكريلة فقط د- السبلات

تدريبات اثرائية للاختبار التحصيلي 2025م

الصف : السادس

الاسم :

الوحدة الخامسة : النمو والتطور

7- أي مما يلي من أعضاء التكاثر في الزهرة؟

أ- 1 السبلة

ب- البتلة

ج- الجذور

د- السداة

8- ما أفضل طريقة لانتشار البذور في الصورة المجاورة؟



أ- الرياح

ب- المياه

ج- الحيوانات

د- الطيور

9- ما الصورة التي تُظهر العضو الذكري في الزهرة؟

أ-



ب-



ج-



د-



10- ما الجزء الذي تحدث فيه عملية اخصاب الزهرة؟

أ- المتك

ب- الميسم

ج- المبيض

د- القلم

11- ما وظيفة السبلة في الزهرة؟

أ- صنع حبوب اللقاح

ب- جذب الملقحات

ج- حماية الزهرة

د- الاخصاب

تدريبات اثرائية للاختبار التحصيلي 2025م

الصف : السادس

الاسم :

الوحدة الخامسة : النمو والتطور

12- بأي طرق الانتشار تنتقل البذور المبينة في الصورة المجاورة؟



ب- الطرق الميكانيكية

أ- الحيوانات

د- الطيور

ج- المياه

13- أي صورة تظهر مرحلة الانبات في الزهرة؟

أ-



ب-



ج-



د-



14- أي من مراحل النمو يحدث فيه التلقيح؟

أ- الانبات

ب- التطور

ج- النمو

د- التكاثر

15- أي مما يلي يحدث خلال عملية التلقيح؟

أ- انتقال حبوب اللقاح من الخيط الى المتك

ب- انتقال حبوب اللقاح من القلم الى المبيض

ج- انتقال حبوب اللقاح من الميسم الى القلم

د- انتقال حبوب اللقاح من المتك الى الميسم

16- في أي مرحلة من مراحل نمو الزهرة تنتقل حبوب اللقاح من المتك الى الميسم؟

أ- الانبات

ب- التكاثر

ج- النمو

د- انتشار البذور

تدريبات اثرائية للاختبار التحصيلي 2025م

الاسم :

الوحدة الخامسة : النمو والتطور

17 - أي من الآتية تعتبر ملقحات النباتات الزهرية؟

أ - النحل

ب - الخفاش

ج - الرياح

د - جميع ما سبق

18 - ما صفات الزهرة التي تلقح بواسطة الرياح؟

أ - ألوانها غير زاهية

ب - ليست لديها رائحة قوية

ج - لا تحمل بتلات

د - جميع ما سبق

19 - ما الترتيب الصحيح لدورة حياة النبات الزهري؟

أ - الانبات - التكاثر - التطور - النمو - انتشار البذور

ب - انتشار البذور - الانبات - التكاثر - التطور - النمو

ج - النمو - الانبات - التكاثر - التطور - انتشار البذور

د - الانبات - النمو - التطور - التكاثر - انتشار البذور

20 - أي من البذور الاتية لا تنتشر بواسطة الحيوانات؟

أ -



ب -



د -



ج -



تدريبات اثرائية للاختبار التحصيلي 2025م

الصف : السادس

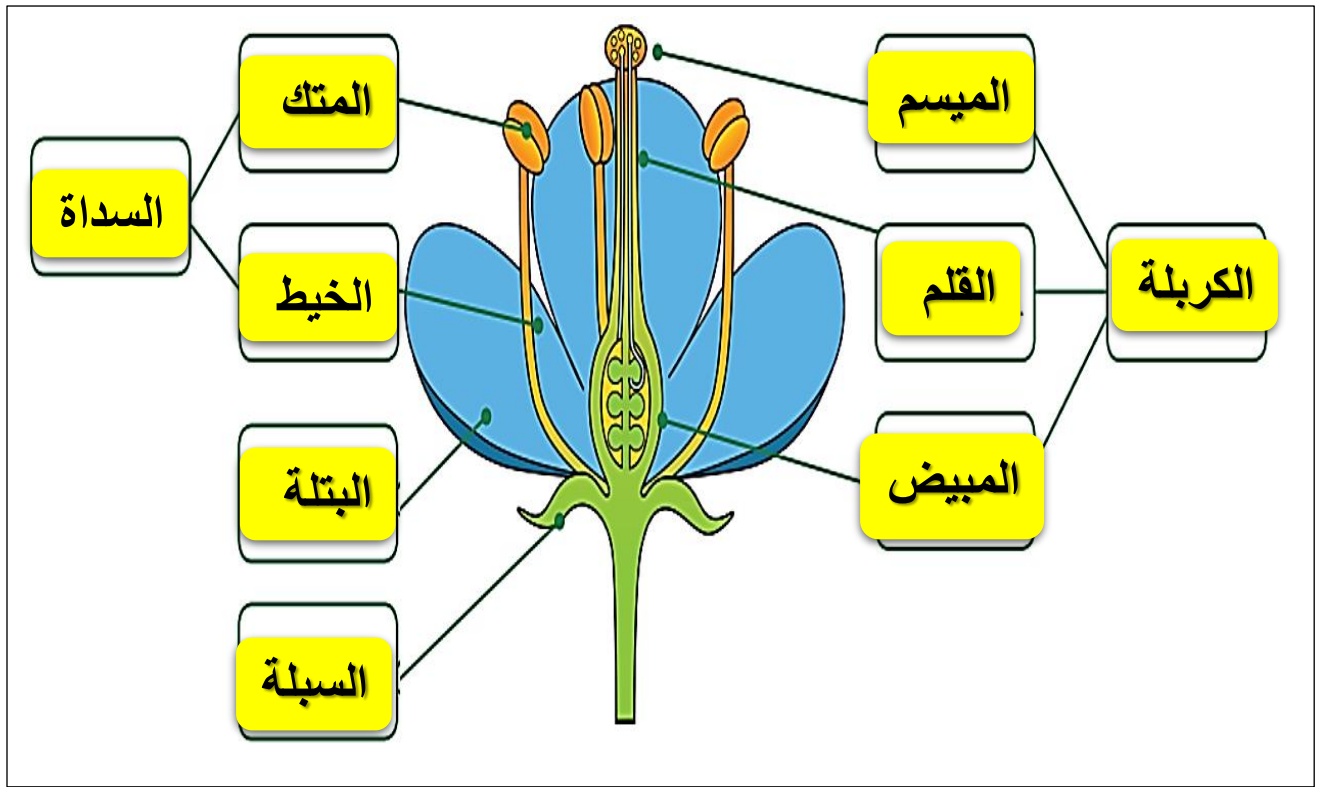
الاسم :

الوحدة الخامسة : النمو والتطور

الأسئلة المقالية :

السؤال الأول:

أنظر المخطط الآتي وأسمي أجزاء الزهرة



تدريبات اثرائية للاختبار التحصيلي 2025م

الصف : السادس

الاسم :

الوحدة الخامسة : النمو والتطور

السؤال الثاني:

أضع علامة (✓) في المربعات التي تبين ما اذا كانت العبارات صحيحة أم خاطئة

خَطَأ	صَح	
✓		الكَرْبَلَةُ هِيَ مَجْمُوعَةُ الْأَجْزَاءِ الذَّكَرِيَّةِ فِي الزَّهْرَةِ.
	✓	تَكُونُ بَعْضُ الْبَتَلَاتِ مُلَوَّنَةً لِتُسَاعِدَ عَلَى جَذْبِ الْمُلَقَّحَاتِ.
	✓	تَتَكَوَّنُ السَّدَاةُ فِي الزَّهْرَةِ مِنَ الْمُتَكَ وَالْخَيْطِ.

الجدول 5.2

السؤال الثالث:

حدد وظيفة كل جزء من أجزاء الزهرة الآتية:

الوظيفة	أجزاء الزهرة
جذب الملقحات	البتلات
إنتاج البويضات	المبيض
إنتاج حبوب اللقاح	المتك
يلتقط حبوب اللقاح	الميسم
يحمل المتك	الخيطة
حماية أجزاء الزهرة	السبلة

تدريبات اثرائية للاختبار التحصيلي 2025م

الاسم :

الصف : السادس

الوحدة الخامسة : النمو والتطور

السؤال الرابع:

أكمل الجدول الآتي باسم مرحلة النمو أو وصفها

انتشار البذور - النمو - الانبات - تنقل حبوب اللقاح من المتك الى الميسم لإخصاب البويضة - تنمو الأزهار على النبات

اسم المَرَحَلَة	وَصْفُ المَرَحَلَة
الانبات	تَتَفَتَّحُ البَذْرَةُ وَتَنَمُو إِلَى سَاقٍ وَأَوْرَاقٍ صَغِيرَةٍ وَجُذُورٍ قَصِيرَةٍ.
النمو	يَنَمُو النَّبَاتُ فَيَمْتَلِكُ سَاقًا أَكْثَرَ سَمَاقَةً وَأَوْرَاقًا أَكْثَرَ وَجُذُورًا أَطْوَلَ.
التَّطَوُّرُ	تَنَمُو الْأَزْهَارُ عَلَى النَّبَاتِ
التَّكَاثُرُ	تَنَقُلُ حُبُوبُ اللَّقَاحِ مِنَ الْمُتَكِّ إِلَى الْمَيْسَمِ لِإِخْصَابِ الْبُيُوضَةِ
انتشار البذور	عِنْدَمَا تُصْبِحُ الْبُذُورُ جَاهِزَةً، تَنْقَلُ مِنَ النَّبَاتِ الْأُمِّ حَتَّى تَنَمُو وَتُصْبِحَ نَبَاتَاتٍ جَدِيدَةً.

السؤال الخامس:

تأمل صور البذور وأكتب طرق انتشارها؟

بذور الصورة	طرق الانتشار
أ	الرياح
ب	المياه
ج	الطرق الميكانيكية
د	الرياح
هـ	الحيوانات
و	الحيوانات



تدريبات اثرائية للاختبار التحصيلي 2025م

الصف : السادس

الاسم :

الوحدة الخامسة : النمو والتطور

السؤال السادس:

أحدد ان كانت النباتات في الصور المجاورة تلقح بواسطة الحيوانات أو الرياح؟

النبات	تلقح بالحيوانات / تلقح بالرياح
	الرياح
	الحيوانات
	الرياح
	الحيوانات

تدريبات اثرائية للاختبار التحصيلي 2025م

الصف: السادس

الإسم:

الوحدة السادسة: النظام الشمسي

أولاً: الأسئلة الموضوعية

1- ما الوحدة المناسبة لقياس المسافات بين الكواكب؟

- أ- الكيلومتر
ب- مئات الكيلومترات
ج- آلاف الكيلومترات
د- ملايين الكيلومترات

2- ما القوة التي تحافظ بها مدارات الكواكب على موقعها؟

- أ- مقاومة الهواء
ب- الجاذبية
ج- الاحتكاك
د- المغناطيسية

3- ما الذي يقع في مركز نظامنا الشمسي؟

- أ- الارض
ب- الشمس
ج- زحل
د- نبتون

4- حدد الصورة التي تظهر قمراً في طور التربيع؟

- أ-
ب-
ج-
د-

تدريبات اثرائية للاختبار التحصيلي 2025م

الإسم: الصف: السادس

الوحدة السادسة: النظام الشمسي

5- ما عدد الأيام التقريبي الذي يستغرقه القمر ليتم دورة واحدة حول الأرض؟

أ- 7 ب- 14

ج- 21 د- 28

6- ما مقدار سطح القمر الذي يمكن رؤيته من سطح الأرض عندما يكون القمر في طور المحاق؟

أ- كامل سطح القمر المواجه للأرض

ب- ربع سطح القمر المواجه للأرض

ج- نصف سطح القمر المواجه للأرض

د- لا يمكن رؤية أي مقدار من سطح القمر المواجه للأرض

7- ما المدة التي تفصل بين سنة كبيسة وأخرى؟

أ- سنتان

ب- 4 سنوات

ج- 8 سنوات

د- 12 سنة

8- ما الفصل الذي سيكون في نصف الكرة الشمالي عندما يكون القطب الشمالي متجهاً بعيداً عن الشمس؟

أ- الصيف

ب- الخريف

ج- الشتاء

د- الربيع

9- ما أسم الكوكب السابع من حيث البعد عن الشمس؟

أ- المشتري

ب- زحل

ج- اورانوس

د- نبتون

10- ما أسم الكوكب الذي لا يمتلك أقمار؟

أ- عطارد

ب- المريخ

ج- زحل

د- نبتون

11- ما أسم الكوكب الذي يتكون بشكل رئيسي من الغازات؟

أ- عطارد

ب- زحل

ج- الارض

د- المريخ

تدريبات اثرائية للاختبار التحصيلي 2025م

الصف: السادس

الإسم:

الوحدة السادسة: النظام الشمسي

12- أي الكواكب الآتية هي الكوكب الأقرب إلى الشمس وأصغرها حجماً؟

أ- عطارد ☒ ب- الزهرة

ج- الأرض د- المريخ

13- في أي أوقات النهار يكون الظل أقصر ما يمكن؟

أ- الشروق ب- الغروب

ج- الظهر ☒ د- الشروق والغروب

14- عندما تشرق الشمس صباحاً، ما اتجاه الظل؟

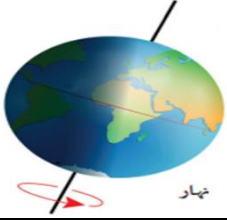
أ- الشمال ب- الجنوب

ج- الشرق د- الغرب ☒

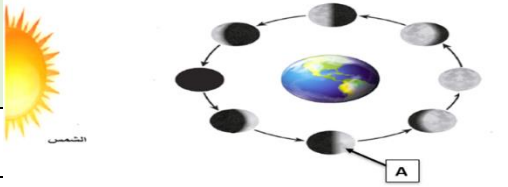
15- أي مما يلي ينتج عن دوران الأرض حول محورها؟

أ- شهور السنة ب- أطوار القمر

ج- الليل والنهار ☒ د- الفصول الأربعة



16- أي أطوار القمر الآتية الذي يمثله الرمز (A) على الصورة؟



أ- البدر ب- المحاق

ج- التربيع الأول ☒ د- التربيع الثاني

17- ما عدد كواكب النظام الشمسي؟

أ- 6 ب- 7

ج- 8 ☒ د- 9

تدريبات اثرائية للاختبار التحصيلي 2025م

الصف: السادس

الإسم:

الوحدة السادسة: النظام الشمسي

الأسئلة المقالية :

السؤال الأول:

تأمل الصورة أدناه والتي تمثل ترتيب كواكب النظام الشمسي ثم أجب عن الأسئلة التالية:



أ- أكتب أسماء الكواكب بالترتيب مبتدئاً بالأقرب للشمس؟ **عطارد - الزهرة - الأرض - المريخ - المشترى - زحل - اورانوس - نبتون**

ب- ما أرقام الكواكب التي لا تمتلك أقماراً؟

• كوكب عطارد رقم (1).

• كوكب الزهرة رقم (2).

ج- مما تتكون الكواكب التي تشير إليها الأرقام من 1 إلى 4؟

تتكون هذه الكواكب من الصخور

د-ما اسم الكوكب الأكبر حجماً؟ **المشتري**

هـ- فسر: نستطيع العيش على كوكب الأرض دون غيره من الكواكب؟

بسبب توافر ظروف الحياة (ماء - أكسجين - غذاء)

تدريبات اثرائية للاختبار التحصيلي 2025م

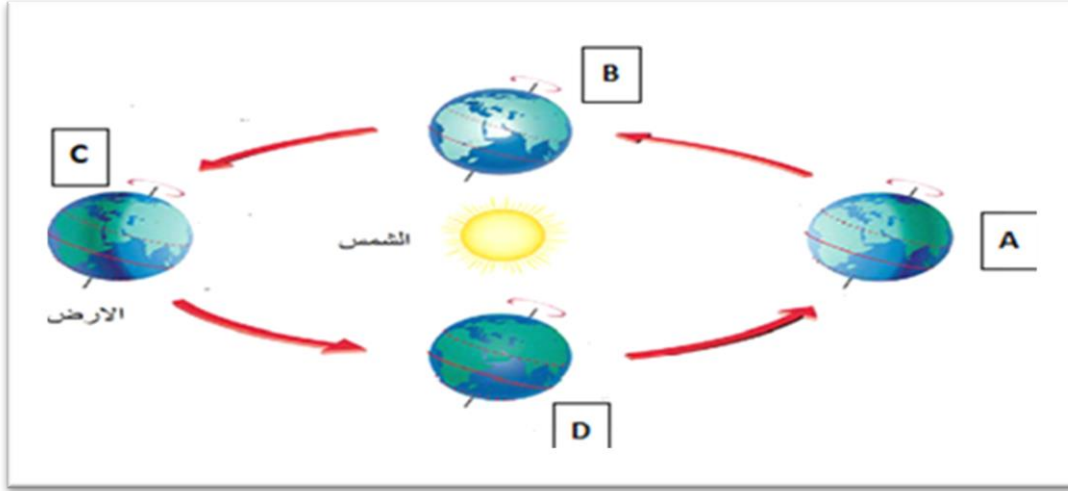
الصف: السادس

الإسم:

الوحدة السادسة: النظام الشمسي

السؤال الثاني:

تأمل الصورة أدناه التي تمثل حركة دوران الأرض حول الشمس ثم أجب عن الأسئلة التالية:



أ- ماذا ينتج عن حركة دوران الأرض حول الشمس مع ميل محور الأرض؟

الفصول الأربعة

ب- أي الحروف الموجودة في الصورة تمثل بداية فصل الصيف في نصف الكرة الأرضية الشمالي؟

C

ج- أي فصول السنة تنخفض فيه درجة الحرارة وتكون فيه ساعات الليل أكثر من ساعات النهار؟

فصل الشتاء

د - ما المدة الزمنية التي تحتاجها الأرض حتى تكمل دورة واحدة حول الشمس؟

365.25 يوما

تدريبات اثرائية للاختبار التحصيلي 2025م

الصف: السادس

الإسم:

الوحدة السادسة: النظام الشمسي

السؤال الثالث:

أنظر الى المصباح اليدوي الذي يمثل الشمس والى النقطة الصغيرة المرسومة على نموذج الكرة الأرضية. اذكر الدولة التي تشير اليها النقطة، وأحدد الوقت الذي يكون فيه ذلك الجزء من الكرة الأرضية.

تشير النقطة الى دولة قطر - الوقت في فترة المساء



السؤال الرابع:

لماذا يبدو هذان القمران المحدبان مختلفين؟

القمر في الحالة (1) في طور الاحدب الأخير أما القمر في الحالة (2) في طور الاحدب الأول



2

1

تدريبات اثرائية للاختبار التحصيلي 2025م

الصف: السادس

الإسم:

الوحدة السادسة: النظام الشمسي

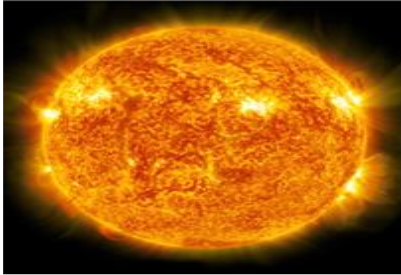
السؤال الخامس:

يستقصي بعض الطلاب كيفية اعداد نموذج لإظهار المسافة بين ثلاثة كواكب والشمس، فسجلوا قياساتهم من خلال مقياس ودونوها في الجدول التالي.
أقرأ قياس الأرض، وأكتب اسمي الكوكبين الآخرين.

القياسات من خلال مقياس	الكوكب
12.5 m	<u>عطارد</u>
32 m	الأرض
970 m	<u>نبتون</u>

السؤال السادس:

تأمل الصورة التالية ثم اجب عن الأسئلة التي تليها:



الليل

أ- ارسم محور الأرض؟

ب- حدد على الصورة جزء الأرض الذي فيه الليل؟

ج- ما مقدار زاوية ميل محور الأرض؟

23 درجة

د- في حال كان في دولة قطر النهار، حدد دولة يكون فيها الليل؟

كندا – الولايات المتحدة الأمريكية

تدريبات اثرائية للاختبار التحصيلي 2025م

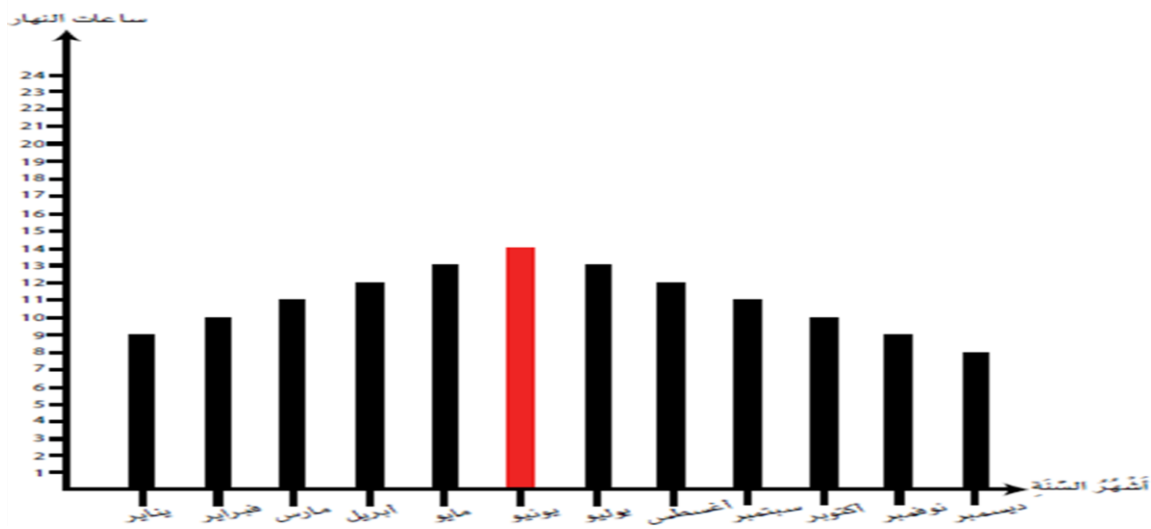
الصف: السادس

الإسم:

الوحدة السادسة: النظام الشمسي

السؤال السابع:

يظهر المخطط التغيرات في عدد ساعات النهار خلال السنة لدولة موجودة في نصف الكرة الشمالي.



1- أقدر ارتفاع العمود المفقود وأضيفه الى المخطط.

2- أشرح اختياري عن طريق وصف ما يحدث في شهر يونيو؟

يونيو هو الشهر الذي يحدث فيه الانقلاب الصيفي في نصف الكرة الشمالي عندما تبلغ ساعات النهار الحد الأقصى

السؤال الثامن:

صنف كواكب المجموعة الشمسية التالية كما في الجدول الآتي:

عطارد، الزهرة، الأرض، المريخ، المشتري، زحل، اورانوس، نبتون

صخرية	غازية	جليدية
عطارد	المشتري	اورانوس
الزهرة	زحل	نبتون
الأرض		
المريخ		

تدريبات اثرائية للاختبار التحصيلي 2025م

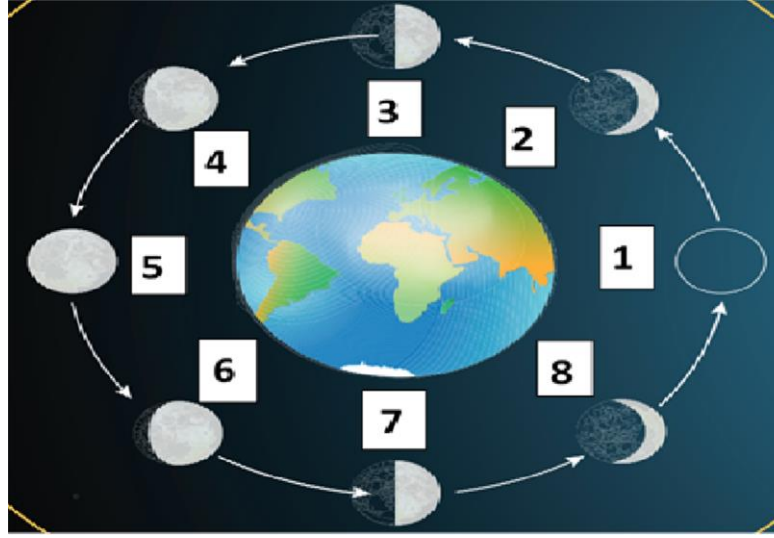
الصف: السادس

الإسم:

الوحدة السادسة: النظام الشمسي

السؤال التاسع:

أ (سمّ اطوار القمر في الشكل التالي:



4- أهدب أول

3- تريبع أول

2- هلال أول

1- المحاق

8- هلال أخير

7- تريبع أخير

6- أهدب أخير

5- بدر

ب) اربط بين الأقمار والكواكب التي تدور حولها:

نبتون	جانيמיד
المشتري	أوبيرون
زحل	تريتون
أورانوس	تيتان

تدريبات اثرائية للاختبار التحصيلي 2025م

الصف: السادس

الإسم:

الوحدة السادسة: النظام الشمسي

السؤال العاشر:

تأمل الرسم البياني التالي الذي يمثل العلاقة بين بُعد الكوكب عن الشمس وزمن دورانه حولها ثم اجب عن الأسئلة التي تليه:



أ- ما المتغير المستقل في هذه العلاقة؟

بعد الكوكب عن الشمس

ب- ما المتغير التابع في هذه العلاقة؟

زمن دوران الكوكب حول الشمس

ج- كم يوماً يحتاج كوكب عطارد حتى يكمل دورة حول الشمس؟

100 يوم

د- كم يبعد كوكب الأرض عن الشمس؟

150 مليون كيلومتر

هـ- صف العلاقة بين بعد الكوكب عن الشمس وزمن دورانه حولها؟

كلما زاد بعد الكوكب عن الشمس زاد زمن دورانه حولها

تدريبات اثرائية للاختبار التحصيلي 2024-2025م

الصف: السادس

الاسم :

الوحدة السابعة: التصنيف

أولاً: الأسئلة الموضوعية



1- ما اسم النبات في الشكل التالي؟

أ- نبات زهري

ب- نبات صنوبري

ج- حزازيات

د- سرخسيات

2- ما اسم النباتات التي تتكاثر عن طريق إنتاج الأبواغ؟

أ- الطحالب والحزازيات

ب- الصنوبريات والسرخسيات

ج- الحزازيات والصنوبريات

د- السرخسيات والحزازيات

3- أي مما يلي ليس من النباتات اللازهرية؟

ب- النخيل

ب- الحزازيات

د- السرخسيات

د- الصنوبريات

4- ما الذي يسبب تساقط أوراق الأشجار المتساقطة الأوراق؟

أ- النهار طويل

ب- النهار قصير

ج- سقوط الكثير من الأمطار في الشتاء

د- الجو حار جدا في الصيف

5- أين توجد الأشجار دائمة الخضرة؟

أ- في المناخات المعتدلة فقط

ب- جميع المناطق عدا المناطق القطبية

ج- في كل مكان على سطح الأرض

د- في المناخات الاستوائية فقط

6- أي مما يلي من مميزات الأشجار متساقطة الأوراق؟

أ- أوراقها عريضة وريشية وتسقط في فصل الخريف

ب - أوراقها رفيعة وابرية وتسقط في فصل الشتاء

ج - أوراقها عريضة وابرية وتسقط في فصل الخريف

د - أوراقها عريضة ومسطحة وتسقط في فصل الشتاء

تدريبات اثرائية للاختبار التحصيلي 2024-2025م

الاسم :

الصف : السادس

الوحدة السابعة: التصنيف

7- ما طريقة التكاثر اللاجنسي في البطاطا؟

أ- الرايزوم

ب- الأبصال

ج- الدرنات

8- أي من الحيوانات التالية لا ينتمي لمجموعة الحيوانات الفقارية؟

أ- الهامور

ب- السلحفاة

ج- الحلزون

9- أي من الحيوانات التالية لا ينتمي لمجموعة الحيوانات اللافقارية؟

أ- قنديل البحر

ب- الصقر

ج- الحلزون

10- إلى أي صنف من الحيوانات ينتمي الحيوان في الشكل الاتي؟



أ- الطيور

ب- الأسماك

ج- الزواحف

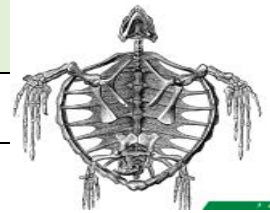
11- لم تعد البرمائيات نادرة الوجود في دولة قطر؟

أ- منطقة جافة جداً

ب- يوجد الكثير من البحيرات

ج- منطقة باردة جداً

12- كيف يتحرك الحيوان الظاهر بالشكل؟



أ- المشي والطيوان

ب- السباحة والمشي

ج- السباحة

13- ما أسباب تكيف الحيوانات الفقارية بطرق مختلفة؟

أ- الطعام الذي تأكله

ب- موطنها ومناخها

ج- الطعام الذي تأكله وموطنها

د- فئة الفقاريات التي تنتمي إليها وموطنها

تدريبات اثرائية للاختبار التحصيلي 2024-2025م

الصف: السادس

الاسم :

الوحدة السابعة: التصنيف

14- ما الهيكل الهيدروستاتيكي؟

أ- عملية اخذ الماء ثم إخراجها

ب- الدعم من الماء الذي يعيش فيه الحيوان

ج- تجاويف مملوءة بالسائل داخل الجسم

د- قشرة صلبة حول الجسم

15- ما نوع الهيكل الداعم الذي تملكه الرخويات الظاهرة بالشكل



أ- هيكل خارجي

ب- هيكل هيدروستاتيكي

ج- هيكل داخلي

د- (أ + ب) معاً

16- أي العبارات التالية صحيحة؟

أ- قنديل البحر له هيكل داخلي

ب- الرخويات البرية لها دائماً هيكل خارجي (قوقعة)

ج- الرخويات البحرية لها هيكل داخلي وهيدروستاتيكي

د- الحشرات لها هيكل هيدروستاتيكي

17- أي مما يلي من خصائص الحشرات؟

أ- لديها أربعة أزواج من الأرجل

ب- لديها زوجان من الأجنحة

ج- ليس لديها قرون استشعار

د- لديها جسم مقسم لقسمين

تدريبات اثرائية للاختبار التحصيلي 2024-2025م

الصف: السادس

الاسم :

الوحدة السابعة: التصنيف

الأسئلة المقالية :

السؤال الأول:

(أ) - صنف النباتات في الجدول التالي إلى نباتات زهرية ولا زهرية:

النبت	نوعه
الصنوبر	لا زهري
الدفل	زهري
السرخس	لا زهري
حزازيات	لا زهري
النخيل	زهري

(ب) اذكر اختلافين بين الأشجار دائمة الخضرة ومتساقطة الأوراق حسب الجدول التالي

وجه المقارنة	دائمة الخضرة	متساقطة الأوراق
شكل الأوراق	رفيعة إبرية	عريضة ومسطحة
المناخ	كل المناخات عدا القطبية	المناخات المعتدلة مناخ البحر الأبيض المتوسط

(ج) فسّر: لا تصنف الطحالب من النباتات ؟

لعدم احتوائها جذور وأوراق وسيقان

تدريبات اثرائية للاختبار التحصيلي 2024-2025م

الصف: السادس

الاسم:

الوحدة السابعة: التصنيف

السؤال الثاني:

(أ) – السرخسيات من النباتات اللازهرية في ضوء ما درست أجب عن الأسئلة التالية

* ما طرق تكاثر السرخسيات جنسياً ولا جنسياً ؟

جنسياً : تنتج الأبواغ التي تشكل البروتالوس

لا جنسياً : باستخدام الرايزوم

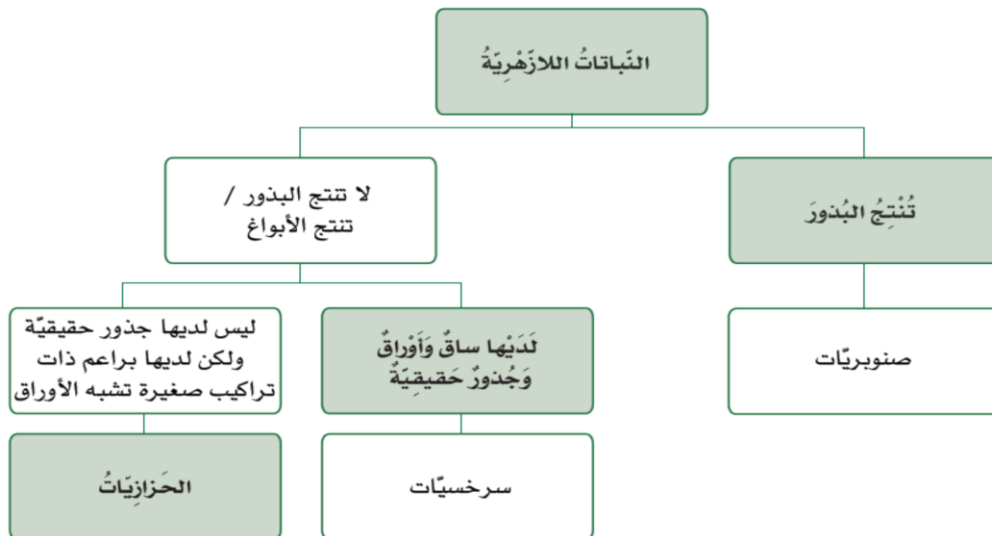
* ما التكاثر الذي يحدث ضمن نبات واحد فقط من دون الحاجة إلى نبات آخر ؟

تكاثر لا جنسي

* كيف يتكاثر نبات الفراولة والبطاطا ؟

الفراولة : الساق الجارية / البطاطا : الدرنات

(ب) – أكمل المخطط التالي لتصنيف النباتات اللازهرية؟



تدريبات اثرائية للاختبار التحصيلي 2024-2025م

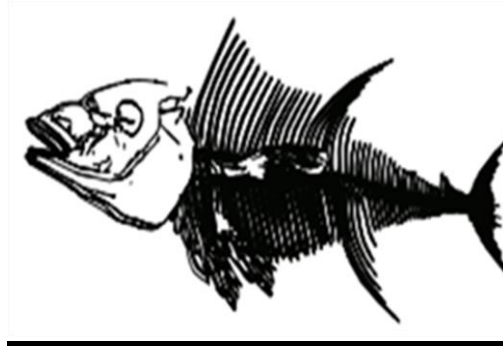
الصف: السادس

الاسم :

الوحدة السابعة: التصنيف

السؤال الثالث:

تتشابه وتختلف الهياكل العظمية من حيوان إلى آخر إلى ضوء ما درست أجب عن الأسئلة التالية:



أ- كيف نُصنف الحيوان الذي له الهيكل العظمي بالصورة المجاورة؟

فقاريات (أسماك).

ب- كيف تكيفت الأطراف في الصورة المجاورة مع موطنها. فسّر إجابتك؟

لها زعانف وذيل يساعد على الحركة

لها خياشيم تساعد على التنفس

ج- ما الأجزاء الموجودة في جميع الهياكل العظمية للفقاريات؟

الجمجمة / العمود الفقري / الأضلاع

د- فسّر: الضفدع والكنغر لهما أرجل خلفية طويلة؟

تساعد على القفز

تدريبات اثرائية للاختبار التحصيلي 2024-2025م

الصف: السادس

الاسم :

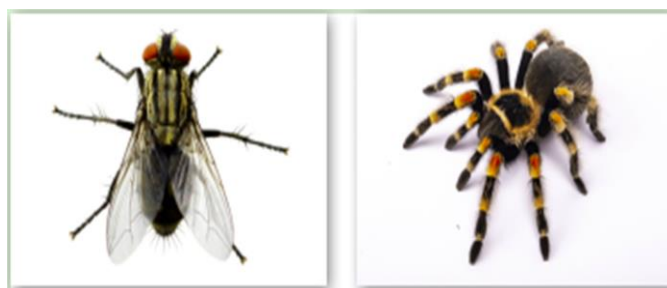
الوحدة السابعة: التصنيف

السؤال الرابع:

تعتمد طريقة حركة الحيوان على نوع الهيكل الداعم له الذي يمتلكه في ضوء ما درست أجب عن الأسئلة التالية :

نوع الهيكل	أمثلة	إيجابيات	سلبيات
هيكل داخلي	الزواحف / الطيور / الثدييات / الأسماك	مرن ويساعد على الحركة	حماية قليلة
هيكل خارجي	الحشرات / العنكبوت القشريات	يمنح طبقة خارجية واقية	لا يتمدد ولا يتوسع
هيكل هيدروستاتيكي	الديدان / الرخويات نجم البحر	ينمو مع نمو الحيوان	غير صلب ولا يرفع الاجسام

(ب) كيف تختلف العناكب عن الحشرات؟



* عدد الأرجل : العناكب 8 أرجل / الحشرات 6 أرجل

* الأجنحة : العناكب لا يوجد / الحشرات زوجان من الأجنحة

* الهيكل الداعم : العناكب لها هيكل خارجي / الحشرات لها هيكل خارجي

تدريبات اثرائية للاختبار التحصيلي 2024-2025م

الصف: السادس

الاسم :

الوحدة السابعة: التصنيف

السؤال الخامس

لدى جاسم مزرعة بحرية في شمال قطر ، تعيش بها أنواع مختلفة من الحيوانات الفقارية واللافقارية ، تأمل الجدول التالي ثم أجب عن الأسئلة التالية :

الحيوان	الروبليان	السلحفاة	المحار	نجم البحر	السلطعون	الهامور
العدد	180	2	75	37	19	58

أ- ما أكثر الحيوانات عدداً في المزرعة ؟

الروبليان

ب- ما أقل الحيوانات عدداً في المزرعة ؟

السلحفاة

ج- ما إجمالي عدد الحيوانات الفقارية في المزرعة ؟

$$60 = 58 + 2$$

د- ما هو الحيوان الذي يتحرك بخمس أذرع ؟

نجم البحر

هـ - ما المجموعة التصنيفية للسلحفاة ؟

الزواحف

تدريبات اثرائية للاختبار التحصيلي 2024-2025م

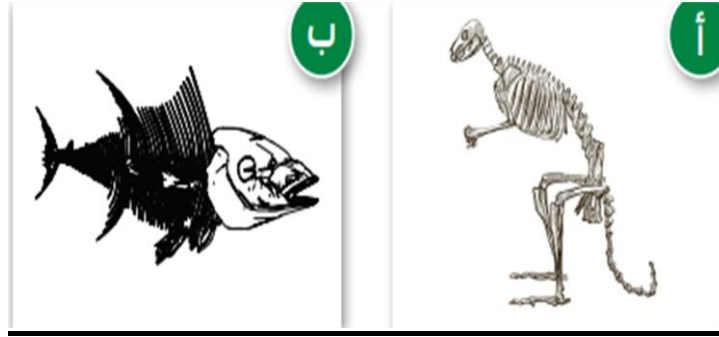
الصف: السادس

الاسم :

الوحدة السابعة: التصنيف

السؤال السادس:

تتشابه وتختلف الهياكل العظمية من حيوان إلى آخر ، في ضوء ما درست أجب عن الأسئلة التالية:



أ- أذكر طريقتان تبيينان كيف تتشابه الهياكل العظمية في الصورتين أمامك.

1- وجود عمود فقري وأضلاع

2- وجود جمجمة وذيل وعينين

ب- أذكر طريقتان تبيينان كيف تختلف الهياكل العظمية في الصورتين أمامك.

الصورة (أ) تختلف في وجود 4 أطراف وذيل طويل ويعيش على الأرض

الصورة (ب) تختلف في وجود زعانف وذيل صغير ويعيش في البحر

ج - كيف يتحرك الهيكل العظمي أ:

القفز

د - كيف يتحرك الهيكل العظمي ب:

السباحة

هـ - فسّر: لا تصنف النحلة من الطيور بالرغم من أنها تطير؟

لوجود 6 أرجل تتحرك بها واختلاف دورة حياتها

تدريبات أثرائية للاختبار التحصيلي 2024-2025م

الاسم :

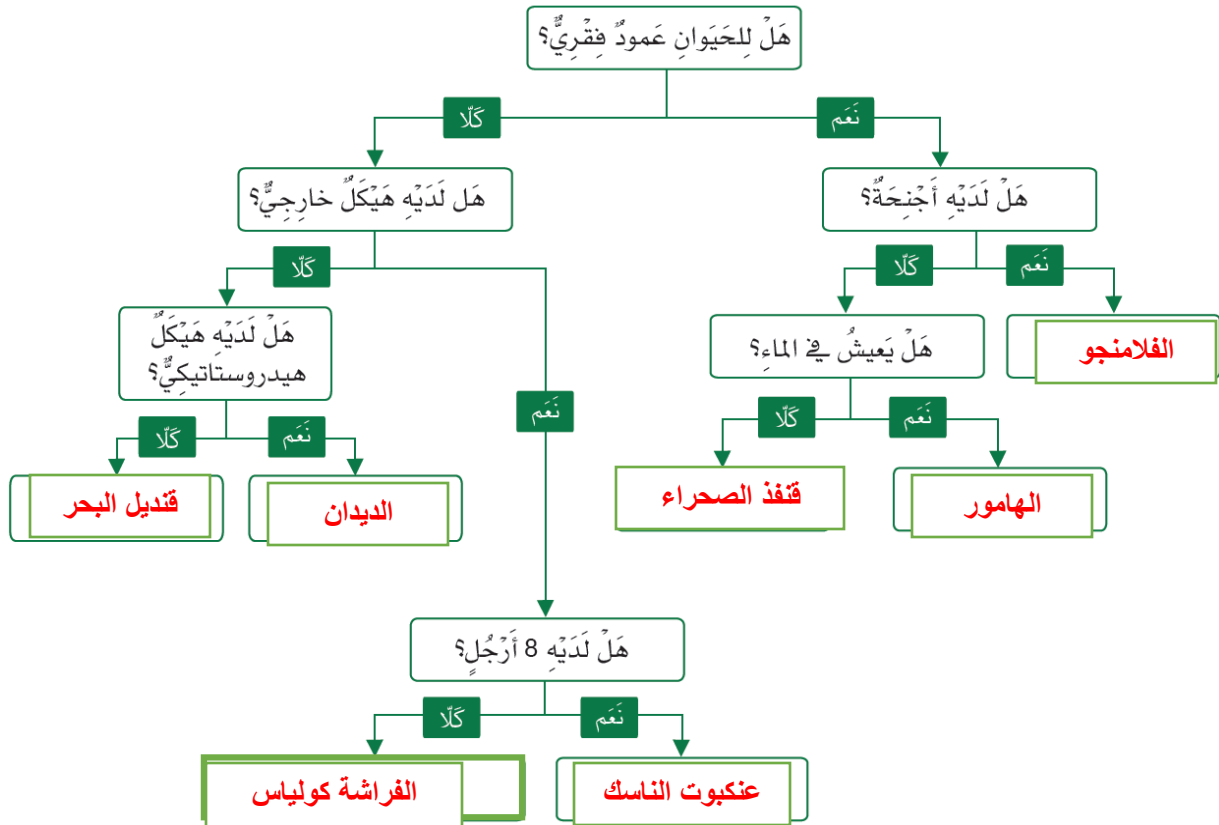
الصف: السادس

الوحدة السابعة: التصنيف

6/

السؤال السابع

(أ) تأمل صور الحيوانات الآتية ثم أكمل المخطط باسم الحيوان المناسب؟





الدرجة

مادة العلوم - الصف السادس

تقييم قصير (1) / الفصل الدراسي الثاني

2025/2024 م

اسم الطالب : الشعبة :

السؤال الأول: الأسئلة الموضوعية: (4 درجة) ، اختر الإجابة الصحيحة:

أي من الاتي يعد وظيفة المتك في الزهرة؟

1.1

A إنتاج حبوب اللقاح

B نقل حبوب اللقاح

C إنتاج بويضة

D نقل البويضة

أي من الاتي تعد المرحلة الأولى من دورة حياة النبات الزهري؟

1.2

A النمو

B التكاثر

C الإنبات

D التطور

أي من هذه العبارات تصف عملية الأخصاب؟

1.3

A اندماج حبوب اللقاح مع البويضة

B نمو حبوب اللقاح

C انتشار البذور

D نمو جذور واوراق وساق

أي مما يلي ليست من خصائص الأزهار الملقحة بواسطة الرياح؟

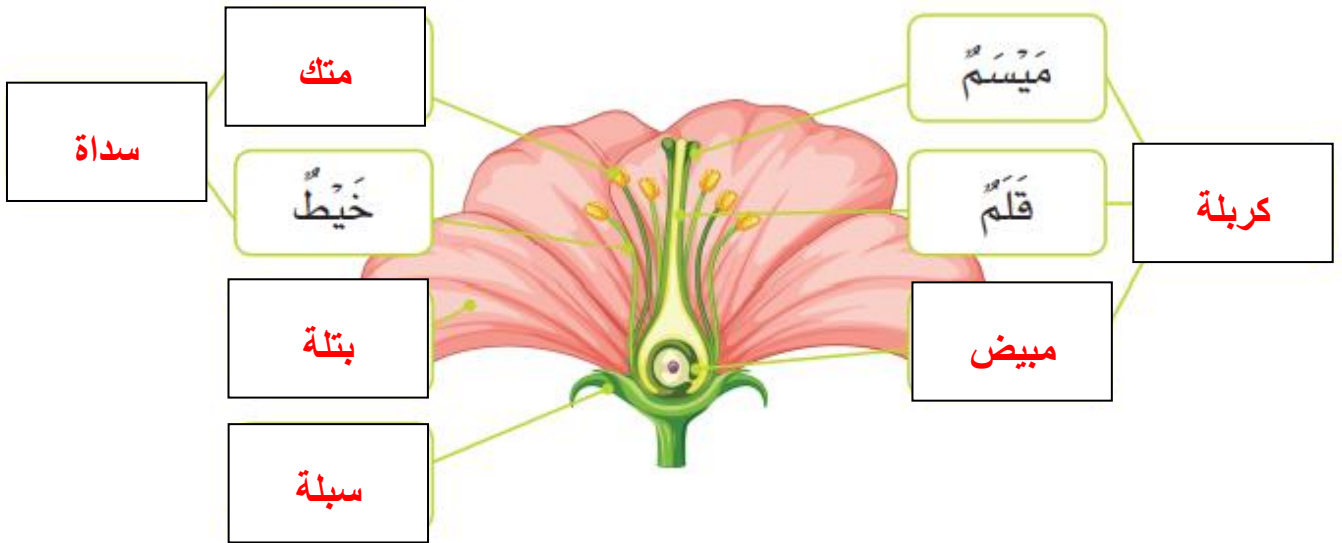
1.4

- A ليس لديها بتلات
B تنتج الكثير من حبوب اللقاح
C ذات ألوان زاهية
D السداة مكشوفة

6/

السؤال الثاني

أ. املأ الفراغات بأسماء أجزاء الزهرة في المخطط التالي.



انتهت الأسئلة ،،،



الدرجة

مادة العلوم - الصف السادس

تقييم قصير (2) / الفصل الدراسي الثاني

2025/2024 م

اسم الطالب : الشعبة :

السؤال الأول: الأسئلة الموضوعية: (4 درجة) ، اختر الإجابة الصحيحة:

ما عدد الأيام التقريبي الذي يستغرقه القمر ليتم دورة واحدة حول الأرض؟

1.1

7 ☐ A

14 ☐ B

21 ☐ C

28 ☒ D

ما مقدار سطح القمر الذي يمكن رؤيته من سطح الأرض عندما يكون القمر في طور المحاق؟

1.2

كامل سطح القمر مضيء ☐ A

نصف سطح القمر مضيء ☐ B

ربع سطح القمر مضيء ☐ C

لا يمكن رؤية أي مقدار من سطح القمر المواجه للأرض ☒ D

ما طور القمر الذي يكون ترتيبه بعد الأحدب الأخير؟

1.3

البدر ☐ A

المحاق ☐ B

التربيع الأخير ☒ C

التربيع الأول ☐ D

ثلث الدائرة ☐ A

ربع الدائرة ☐ B




نصف الدائرة ☒ C

دائرة كاملة ☐ D

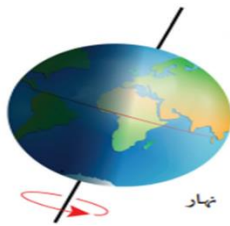
6/

السؤال الثاني

أ. أرسم مقدار سطح القمر المشاهد من الأرض خلال الأطوار التالية:

	المحاق
	الهلال الأخير
	الأحدب الأخير

ب. أجب عن الأسئلة التالية:

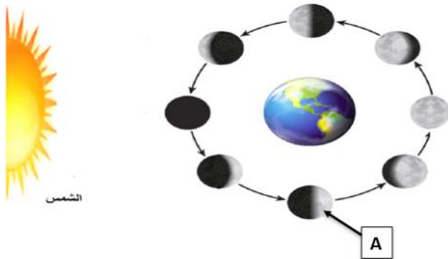


1- ما الذي ينتج عن دوران الأرض حول محورها؟

الليل والنهار

2- أي أطوار القمر الأتية الذي يمثله الرمز (A) على الصورة؟

التربيع الأول



انتهت الأسئلة ،،،



الدرجة

مادة العلوم - الصف السادس

تقييم قصير (3) / الفصل الدراسي الثاني

2025/2024 م

الشعبة:

اسم الطالب :

السؤال الأول: الأسئلة الموضوعية: (4 درجة) ، اختر الإجابة الصحيحة:

1.1 ما الفصل الذي سيكون في نصف الكرة الشمالي عندما يكون القطب الشمالي متجهاً قريباً من الشمس؟

A الصيف

B الخريف

C الربيع

D الشتاء

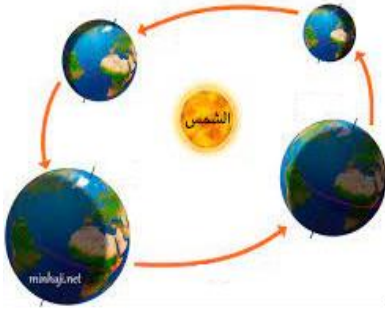
1.2 أي مما يلي ينتج عن دوران الأرض حول الشمس مع ميل المحور؟

A الليل والنهار

B خسوف القمر

C أطوار القمر

D الفصول الاربعة



1.3 ما زاوية الميل المحوري للأرض؟

A 13

B 23

C 32

D 45

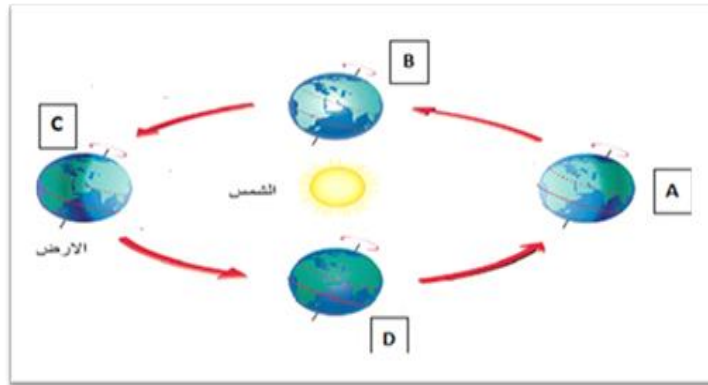
- A سنتان
B 4 سنوات
C 8 سنوات
D 12 سنة

6/

السؤال الثاني

تأمل الصورة أدناه التي تمثل حركة دوران الأرض حول الشمس ثم أجب عن الأسئلة

التالية:



أ- أي الحروف الموجودة في الصورة تمثل بداية فصل الصيف في نصف الكرة الأرضية الشمالي؟

..... C

ب- أي فصول السنة تنخفض فيه درجة الحرارة وتكون فيه ساعات الليل أكثر من ساعات النهار؟

..... الشتاء

ج- ما المدة الزمنية التي تحتاجها الأرض حتى تكمل دورة واحدة حول الشمس؟

..... 365.25 يوم

انتهت الأسئلة ،،،



الدرجة

مادة العلوم - الصف السادس

تقييم قصير (4) / الفصل الدراسي الثاني

2025/2024 م

اسم الطالب : الشعبة :

السؤال الأول: الأسئلة الموضوعية: (4 درجة) ، اختر الإجابة الصحيحة:

أي مما يلي من الأشجار دائمة الخضرة؟

1.1

A العنب

B التفاح

C التين

D النخيل

ما الذي يسبب تساقط أوراق الأشجار المتساقطة الأوراق؟

1.2

A النهار طويل

B النهار قصير

C كثرة الأمطار في الشتاء

D كثرة الحرارة في الصيف

أي من الأطعمة التالية تؤكل جذورها؟

1.3

A الخس

B الجزر

C السبانخ

D الفراولة

الى أي صنف من الحيوانات ينتمي الحيوان في الشكل المجاور؟



- A الطيور
B الأسماك
C الثدييات
D الزواحف

أ. اذكر اختلافين بين الأشجار المتساقطة الأوراق والأشجار دائمة الخضرة حسب الجدول التالي:

وجه المقارنة	دائمة الخضرة	متساقطة الأوراق
شكل الأوراق	رفيعة إبرية	عريضة ومسطحة
المناخ	كل المناخات عدا القطبية	المناخات المعتدلة مناخ البحر الأبيض المتوسط



الدرجة

مادة العلوم - الصف السادس

تقييم قصير (5) / الفصل الدراسي الثاني

2025/2024 م

الشعبة:

اسم الطالب :

السؤال الأول: الأسئلة الموضوعية: (4 درجة) ، اختر الإجابة الصحيحة:

لم تعد البرمائيات نادرة الوجود في دولة قطر؟

1.1

منطقة جافة جداً

A

منطقة باردة جداً

B

الليل شديدة البرودة

C

يوجد الكثير من البحيرات

D

ما نوع الهيكل الداعم الذي تملكه الديدان؟

1.2

هيكل خارجي

A

هيكل داخلي

B

ليس لها هيكل داعم

C

هيكل هيدروستاتيكي

D

أي من الحيوانات التالية لا ينتمي لمجموعة الحيوانات اللافقارية؟

1.3

قنديل البحر

A

الصقر

B

الحلزون

C

الروبيان

D

1.4

إلى أي صنف من الحيوانات ينتمي الحيوان في الشكل الاتي؟



- A الطيور
B الأسماك
C الثدييات
D الزواحف

6/

السؤال الثاني

كيف تختلف العناكب عن الحشرات؟



1- عدد الأرجل : العناكب 8 أرجل / الحشرات 6 أرجل

2- الأجنحة : العناكب لا يوجد / الحشرات زوجان من الأجنحة

3- الهيكل الداعم العناكب لها هيكل خارجي / الحشرات لها هيكل خارجي

انتهت الأسئلة ،،،



الدرجة

مادة العلوم - الصف السادس

تقييم قصير (6) / الفصل الدراسي الثاني

2025/2024 م

اسم الطالب : الشعبة :

السؤال الأول: الأسئلة الموضوعية: (4 درجة) ، اختر الإجابة الصحيحة:

أي من النباتات اللازهرية ليس لها سيقان وأوراق وجذور حقيقية؟

1.1

الحزازيات



السرخسيات



الصنوبريات



السرخسيات والحزازيات



من طرق التكاثر اللاجنسي ساق تنمو بشكل أفقي تحت الأرض؟

1.2

التجزئة



الرايزوم



الابصال



السيقان الجارية



أي النباتات التالية تتكاثر بطرق جنسية ولاجنسية؟

1.3

الليمون



الحزازيات



السرخسيات



الصنوبريات



أي طريقة من طرق التكاثر اللاجنسي تتم بين نباتين مختلفين؟

- A عقلة
B درنة
C  التطعيم
D  الإنبال

أ) صنف طرق التكاثر التالية الى طبيعية واصطناعية؟

التطعيم ، الرايزوم ، السيقان الجارية ، العقلة

اصطناعية	طبيعية
التطعيم	الرايزوم
العقلة	السيقان الجارية

ب) ما وظيفة البروثالوس ؟

تكوين الخلايا الذكرية والانثوية

مدرسة سعد بن معاذ الابتدائية للبنين

قسم العلوم

الاختبار التجريبي لمادة العلوم

الصف السادس

2024 - 2025 م

درجة الطالب

اسم الطالب:

.....

السؤال الأول: اختر الإجابة الصحيحة:

أي مما يلي يمثل المرحلة الأولى من مراحل دورة حياة النبات الزهري؟

1.1

A التكاثر

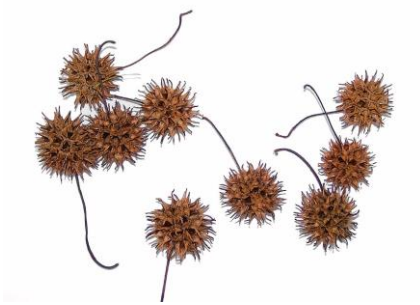
B الإنبات

C النمو

D التطور

ما الطريقة المناسبة لانتشار البذور في الصورة المجاورة؟

1.2



A الماء

B الرياح

C الحيوانات

D الطرق الميكانيكية

أي التراكيب الآتية يساعد البذور على الانتشار بالطريقة الميكانيكية؟

1.3

A الأشواك

B القرون

C قشرة صلبة

D بذور كبيرة وجوفاء

أي الأجزاء الآتية تمثل الأجزاء الذكورية في الزهرة؟

1.4

A البتلة

B السداة

C السبلة

D الكربلة

1.5

ما اسم الكوكب المشار إليه بالسهم؟

عطارد ☐ A

اورانوس ☐ B

المشتري ☐ C

الأرض ☒ D

1.6

أي الكواكب الآتية لا يمتلك أقمار؟

الأرض ☐ A

المريخ ☐ B

عطارد ☒ C

المشتري ☐ D

1.7

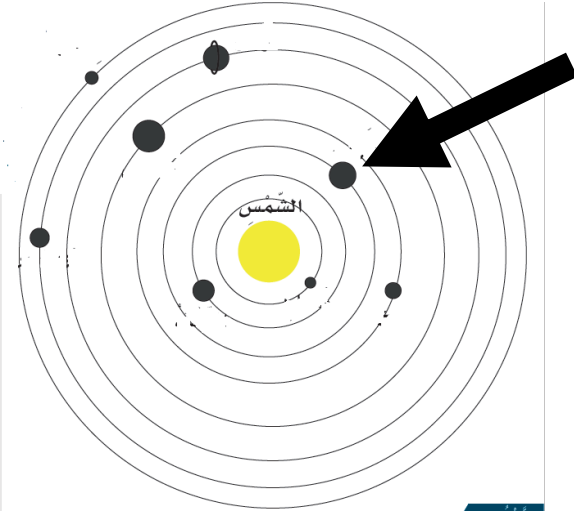
ما الفصل الذي سيكون في نصف الكرة الشمالي عندما يكون القطب الشمالي متجهًا بعيدًا عن الشمس؟

الصيف ☐ A

الخريف ☐ B

الشتاء ☒ C

الربيع ☐ D



ما طريقة تكاثر النبات في الصورة المجاورة؟

1.8



- ☐ A البصلة
- ☐ B الدرنة
- ☒ C الرايزوم
- ☐ D الساق الجارية

أي النباتات التالية تؤكل جذورها؟

1.9

- ☐ A الطماطم
- ☒ B الجَزَر
- ☐ C التفاح
- ☐ D الخَسَّ

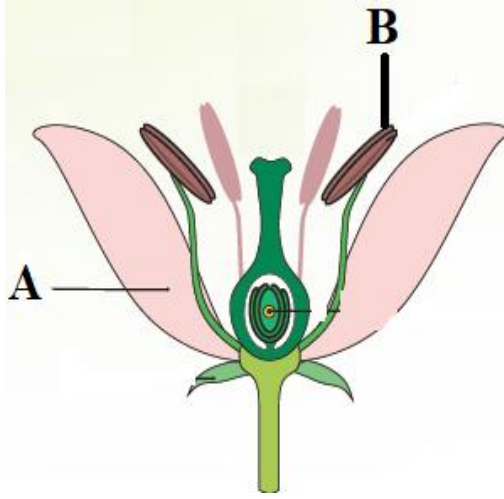
إلى أي صف ينتمي الحيوان الفقاري في الشكل المجاور؟

1.10



- ☐ A الطيور
- ☐ B الثدييات
- ☒ C الأسماك
- ☐ D الزواحف

أ. تمثل الصورة المجاورة مخطط للزهرة في النبات، ادرس الصورة جيداً ثم أجب عن الأسئلة الآتية:



1- ما اسم الجزء المشار إليه

بالحرف B ؟

المتك (السداة)

2- ما وظيفة الجزء المشار إليه

بالحرف A ؟

جذب الملقحات



ب. ما أفضل طريقة لانتشار البذور

في الصورة المجاورة؟

الرياح

ج- ما الجزء الذي يؤكل من النباتات التالية:

النبات	الجزء الذي يؤكل
البروكلي	الزهرة
الجذر	الجذر
السبانخ	الأوراق

أ- تمثل الصورة المجاورة النظام الشمسي، في ضوء دراستك عن النظام الشمسي أجب عن الأسئلة الآتية؟



- 1- ما اسم الكوكب الأكبر حجماً من كواكب النظام الشمسي؟ المشتري
- 2- اذكر خاصية واحدة للكواكب القريبة من الشمس؟ كواكب صخرية
- 3- ما المدة الزمنية التي يستغرقها كوكب الأرض في الدوران حول الشمس؟ 365.25 يوم

ب - ماذا ينتج عن دوران الأرض:

- 1- حول نفسها: الليل والنهار
- 2- حول الشمس مع ميل المحور: فصول السنة



ج- اكتب اسم اطوار القمر المبينة في

الصورة امامك :

- 1- الهلال الأول
- 2- التربيع الأول
- 3- الأحدب الأول

(أ) صنف النباتات في الجدول الآتي إلى زهرية ولا زهرية؟

النبات	زهرية / لا زهرية
النخيل	زهري
الدفل	زهري
الصنوبريات	لا زهري
السرخسيات	لا زهري

(ب) تأمل الصورة المجاورة ثم أجب عن الأسئلة الآتية:



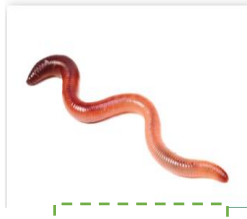
1- ما تصنيف الفراشة من حيث وجود العمود الفقري؟

من اللافقاريات

2- ما نوع الهيكل الداعم في الفراشة؟

هيكل خارجي

(أ) تأمل صور الحيوانات الآتية ثم أكمل المخطط باسم الحيوان المناسب؟



الديدان



قنديل البحر



قنفذ الصحراء



الهامور



الفلامنجو



عنكبوت الناسك



الفراشة كولياس

