

## أوراق عمل نهاية الفصل مع الإجابة النموذجية



### تم تحميل هذا الملف من موقع المناهج القطرية

موقع المناهج ⇨ المناهج القطرية ⇨ الصف السادس ⇨ اجتماعيات ⇨ الفصل الأول ⇨ ملفات متنوعة ⇨ الملف

تاريخ إضافة الملف على موقع المناهج: 03:35:30 2025-12-10

ملفات اكتب للمعلم اكتب للطالب ا اختبارات الكترونية ا اختبارات ا حلول ا عروض بوربوينت ا أوراق عمل  
منهج انجليزي ا ملخصات وتقارير ا مذكرات وبنوك ا الامتحان النهائي ا للمدرس

المزيد من مادة  
اجتماعيات:

### التواصل الاجتماعي بحسب الصف السادس



صفحة المناهج  
القطرية على  
فيسبوك

الرياضيات

اللغة الانجليزية

اللغة العربية

التربية الاسلامية

المواد على تلغرام

### المزيد من الملفات بحسب الصف السادس والمادة اجتماعيات في الفصل الأول

أوراق عمل مدرسة أم القرى نهاية الفصل مع الإجابة النموذجية

1

أوراق عمل مدرسة الأندلس نهاية الفصل مع الإجابة النموذجية

2

أوراق عمل مدرسة الأندلس نهاية الفصل غير مجابة

3

أوراق عمل مدرسة الزبير بن العوام في الوحدة السادسة نهاية الفصل مع الإجابة النموذجية

4

أوراق عمل مدرسة الزبير بن العوام في الوحدة السادسة نهاية الفصل غير مجابة

5

# إجابة أوراق العمل الإثرائية

في مادة

الدراسات الاجتماعية

نهاية الفصل الدراسي الأول

(الصف السادس)

العام الأكاديمي 2025-2026م

(هذه الأوراق إثرائية لا تُغني عن الكتاب المدرسي)

ورقة إشرافية رقم (1)

السؤال الأول: اختر الإجابة الصحيحة مما يلي:

1 - "كل ما توارثه المجتمع عن الأسلاف من مظاهر مادية ومعنوية"، يسمى:

- أ - الآثار ☐
- ب - التراث ☒
- ج - الفنون ☐
- د - العادات ☐

2- تؤثر ثقافة المجتمع على الأفراد في:

- أ - الصحة. ☐
- ب - التعليم. ☐
- ج - الإنتاج. ☐
- د - السلوك ونمط الحياة. ☒

3- "مجموعة متنوعة من الأنشطة المميزة للمجتمع، تشتمل على العادات والقيم والدين والأخلاق والسلوكيات السائدة في المجتمع" يشير التعريف السابق إلى:

- أ - الثقافة. ☒
- ب - التراث. ☐
- ج - الهوية. ☐
- د - العادات. ☐

السؤال الثاني: أجب على الأسئلة التالية:

1- وضح دور الأفراد في الحفاظ على ثقافة المجتمع

أ - ..

الالتزام بالعادات الحسنة.

ب - ....

التمسك بعادات وتقاليد المجتمع.

ج - .

التمسك بالقيم المستمدة من الدين الإسلامي.

د - ..

احترام الآخرين والانفتاح على الثقافات الأخرى بما لا يتعارض مع عادات وتقاليد المجتمع القطري.

ورقة إشرافية رقم (2)

السؤال الأول: اختر الإجابة الصحيحة مما يلي:

1 - نتاج لعملية التواصل بين جميع أهل قطر بمختلف ثقافتهم. يشير ما سبق إلى:

- أ - الآثار ☐
- ب - التراث ☐
- ج - الفنون ☐
- د - القيم العادات والتقاليد ☒

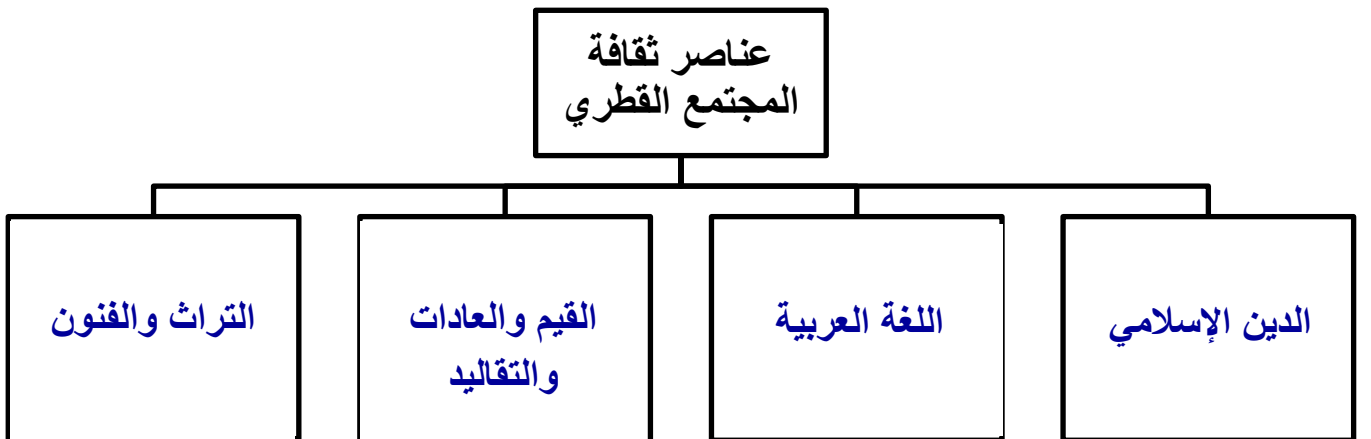
2- أي مما يلي يعد من عناصر ثقافة المجتمع القطري؟

- أ - الآداب. ☐
- ب - العلوم. ☐
- ج - الإنتاج. ☐
- د - الدين الإسلامي. ☒

3 - أي مما يلي يعد من أدوار الأفراد في الحفاظ على ثقافة المجتمع؟

- أ - الإخلال بالآداب العامة. ☐
- ج - مخالفة القيم الاجتماعية. ☐
- ب - مخالفة العادات والتقاليد. ☐
- د - الالتزام بالعادات الحسنة. ☒

2- عدد عناصر ثقافة المجتمع القطري:



ورقة إشرافية رقم (3)

السؤال الأول: اختر الإجابة الصحيحة مما يلي:

1 – تأسست وزارة الثقافة في قطر في عهد الشيخ:

- أ – تميم بن حمد آل ثاني ☒
- ب – خليفة بن حمد آل ثاني ☐
- ج- علي بن عبد الله آل ثاني ☐
- د- أحمد بن علي آل ثاني ☐

2- مؤسسة ثقافية قطرية أنشئت بهدف تعزيز الاستكشاف والتشجيع على الابتكار:

- أ – الحي الثقافي. ☐
- ب – المسرح الوطني. ☐
- ج – المتحف القطري. ☐
- د – مكتبة قطر الوطنية. ☒

3- "تأسست مكتبة قطر الوطنية عام:

- أ – 2017. ☐
- ب – 2018. ☒
- ج – 2019. ☐
- د – 2020. ☐

السؤال الثاني: أجب على الأسئلة التالية:

1- وضح مهام وزارة الثقافة في دولة قطر.

أ - رعاية شؤون الثقافة والفنون والتراث.

ب - تنظيم الفعاليات والاحتفال بالمناسبات الوطنية.

ج- الترخيص بإنشاء الفرق الفنية ومحطات البث الإذاعي المسموع والمرئي.

ورقة إشرافية رقم (4)

السؤال الأول: اختر الإجابة الصحيحة مما يلي:

1 - أي من دول الوطن العربي التالية تعد الأكثر سُكناً لعام 2019م؟

أ - قطر ☐

ب - مصر ☒

ج - البحرين ☐

د - السعودية ☐

2- الخصائص السكانية التي يمكن قياسها مثل العمر والنوع يطلق عليها اسم:

أ - النمو السكاني. ☐

ب - التوزيع السكاني. ☐

ج - التركيب السكاني. ☒

د - الكثافة السكانية. ☐

3- "اجمالي عدد السُكَّان مقسوماً على المساحة الكلية للدولة" يشير التعريف السابق إلى:

أ - النمو السكاني. ☐

ب - التركيب النوعي. ☐

ج - الكثافة السكانية. ☒

د - التركيب السكاني. ☐

السؤال الثاني: أجب على الأسئلة التالية:

1- بم تفسر انخفاض معدلات الوفيات في الوطن العربي؟

أ - تقدم الرعاية الصحية.

ب - ارتفاع مستوى المعيشة.

ج - الاهتمام بصحة الأمهات والمواليد.

د - التقدم الطبي في بعض الدول العربية.

2- اذكر أسباب تركيز السكان في منطقة شبه الجزيرة العربية.

أ - تركيز الخدمات.

ب - توافر فرص العمل.

ورقة إسرائيلية رقم (5)

السؤال الأول: اختر الإجابة الصحيحة مما يلي:

1 - أي من دول الوطن العربي التالية تعد الأقل من حيث الكثافة السكانية؟

أ - سوريا ☐

ب - قطر ☐

ج - ليبيا ☒

د - البحرين ☐

2- من العوامل غير الطبيعية المؤثرة في النمو السكاني للوطن العربي:

أ - المواليد. ☐

ب - الخصوبة. ☐

ج - الوفيات. ☐

د - الهجرة. ☒

3 - من العوامل البشرية المؤثرة في توزيع السكان في الوطن العربي:

أ - المناخ. ☐

ج - التضاريس. ☐

ب - موارد المياه. ☐

د - الأحداث السياسية ☒

السؤال الثاني: أجب على الأسئلة التالية:

1- اذكر مناطق تركيز السكان في منطقة شبه الجزيرة العربية.

أ - العواصم.

ب - المدن الكبرى.

ج- موانئ تصدير النفط.

د- المدن الصناعية.

2- بم تفسر تركيز السكان في منطقة الهلال الخصيب؟

أسباب تركيز السكان في منطقة الهلال الخصيب

اعتدال المناخ وخاصة  
على المرتفعات

خصوبة التربة

وفرة المياه

ورقة إشرافية رقم (6)

السؤال الأول: اختر الإجابة الصحيحة مما يلي:

1- "تصنيف السُّكان حسب الفئات العمرية"، يُشير التعريف السابق إلى:

أ - التركيب العمري. ☒

ج - التركيب الاقتصادي. ☐

ب - التركيب النوعي ☐

د - الكثافة السكانية. ☐

2- "تصنيف السُّكان إلى ذكور وإناث " يُشير التعريف السابق إلى:

أ - التركيب العمري. ☐

ج - التركيب الاقتصادي. ☐

ب - التركيب النوعي ☒

د - الكثافة السكانية. ☐

السؤال الثاني: أجب على الأسئلة التالية:

1- عدد العوامل المؤثرة في توزيع سكان الوطن العربي في الجدول التالي.

عوامل بشرية	عوامل طبيعية
الأنشطة الاقتصادية	موارد المياه
الأحداث السياسية	المناخ
وسائل النقل والمواصلات	التضاريس

2- صنف الفئات العمرية التالية حسب النسب المذكورة في الجدول التالي:

(فئة الشباب - فئة صغار السن - فئة كبار السن)

النسب المئوية	الفئات العمرية
4.76 %	كبار السن
32.5 %	صغار السن
62.74 %	الشباب



ورقة إشرافية رقم (7)

السؤال الأول: اختر الإجابة الصحيحة مما يلي:

1- بنى الخليفة الوليد بن عبد الملك المسجد:

أ - الأموي ☒

ب - النبوي ☐

ج - الأقصى ☐

د - قبة الصخرة ☐

2- فتحت بلاد السند عام 92 هـ على يد القائد:

أ - قتيبة بن مسلم ☐

ب - عقبة بن نافع ☐

ج - محمد بن القاسم ☒

د - موسى بن نصير ☐

السؤال الثاني: أجب على الأسئلة التالية:

1 - اذكر أهم أعمال الخليفة معاوية بن أبي سفيان.

أ -

اهتم بالصوائف والشواتي.

ب -

أسس الدواوين، مثل ديوان الرسائل.

ج -

أسس الدولة الأموية، واتخذ مدينة دمشق عاصمة لها.

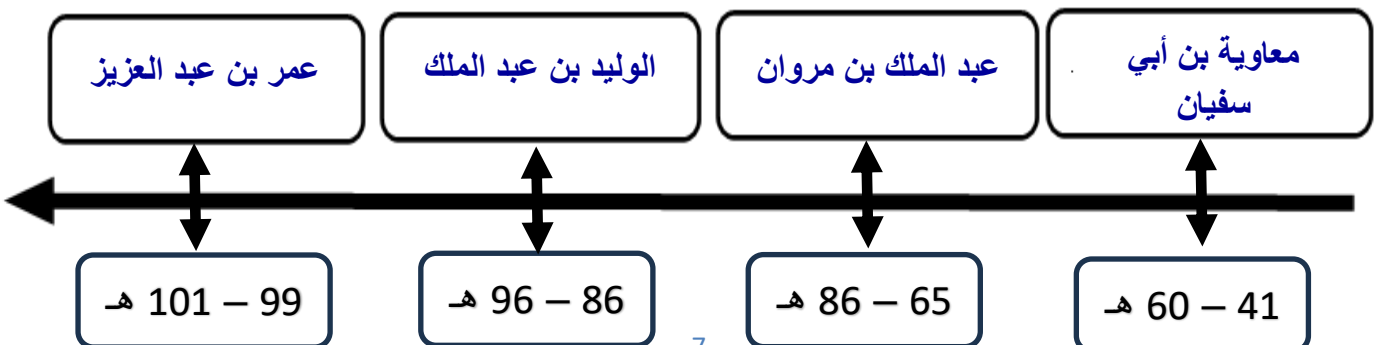
د - اهتم بتقوية الجيش والأسطول، لمواصلة حركة الفتوحات الإسلامية وتحصين الثغور الإسلامية.

هـ - اهتم بنظام الحسبة وهو الإشراف على الأسواق، ومنع الغش في البيع والشراء، والمحافظة

على الآداب العامة في الأسواق.

2- رتب خلفاء الدولة الأموية على الخط الزمني ترتيباً زمنياً صحيحاً:

(عمر بن عبد العزيز - الوليد بن عبد الملك - عبد الملك بن مروان - معاوية بن أبي سفيان)



ورقة إشرافية رقم (8)

السؤال الأول: اختر الإجابة الصحيحة مما يلي:

1 - بلغت الدولة الإسلامية أقصى اتساع لها في عهد:

- أ - العثمانيين. ☐
- ب - الأمويين. ☒
- ج - العباسيين. ☐
- د - الخلفاء الراشدين ☐

2 - بنيت مدينة القيروان عام 55 هـ على يد القائد:

- أ - عقبة بن نافع. ☒
- ب - عبد الملك بن مروان. ☐
- ج - الوليد بن عبد الملك. ☐
- د - سليمان بن عبد الملك. ☐

3 - تم فتح بلاد الأندلس على يد القائد:

- أ - قتيبة بن مسلم. ☐
- ب - طارق بن زياد. ☒
- ج - محمد بن القاسم. ☐
- د - عبد الرحمن الغافقي. ☐

السؤال الثاني: صنف في الجدول التالي فتوحات الدولة الأموية:

(شمال إفريقيا- الأندلس- بلاد السند - جزر البحر المتوسط - المغرب الأقصى - بلاد ما وراء النهر)

فتوحات الدولة الأموية في الغرب	فتوحات الدولة الأموية في الشرق
جزر البحر المتوسط	بلاد ما وراء النهر
شمال إفريقيا	
المغرب الأقصى	بلاد السند
الأندلس	

ورقة إسرائيلية رقم (9)

السؤال الأول: اختر الإجابة الصحيحة مما يلي:

1 - بايع الناس معاوية بن أبي سفيان وتجمعوا حوله عام:

- أ - الفيل. ☐
- ب - الفتح. ☐
- ج - الوفود. ☐
- د - الجماعة. ☒

2- اهتم بنشر العدل بين الناس وعمل على رد المظالم إلى أهلها:

- أ - الوليد بن عبد الملك ☐
- ب - عبد الملك بن مروان. ☐
- ج - عمر بن عبد العزيز. ☒
- د - معاوية بن أبي سفيان ☐

السؤال الثاني: أجب على الأسئلة التالية.

1 - ما النتائج المترتبة على الفتوحات الإسلامية في عهد الخلفاء الأمويين؟

1- ازدياد مساحة رقعة الدولة الإسلامية. 2- اعتناق عدد كبير من أهل البلاد المفتوحة الدين الإسلامي

3- انتشار اللغة العربية؛ لغة القرآن الكريم بين أهل المناطق المفتوحة.

4 - انتشار الأمن والطمأنينة في أرجاء الدولة الإسلامية.

5 - زيادة الموارد المالية في الدولة الإسلامية

2 - عدد عوامل ضعف الدولة الأموية.

1. ضعف بعض الخلفاء، والصراع على منصب ولاية العهد، وتعيين أكثر من خليفة.

2 - كثرة الثورات ضد الدولة الأموية.

3- ظهور الدعوة العباسية في بلاد فارس.

4 - الصراع بين فئات المجتمع في الدولة الأموية وإيثار العرب على غيرهم.

ورقة إثرائية رقم (10)

السؤال الأول: اختر الإجابة الصحيحة مما يلي:  
1 - أول خلفاء الدولة الأموية واهتم بتنظيم الصوائف والشواتي:

أ - معاوية بن أبي سفيان. ☒

ب - عبد الملك بن مروان ☐

ج - الوليد بن عبد الملك. ☐

د - عمر بن عبد العزيز ☐

2- من أهم إنجازات عبد الملك بن مروان:

أ - سك العملة الإسلامية ☒

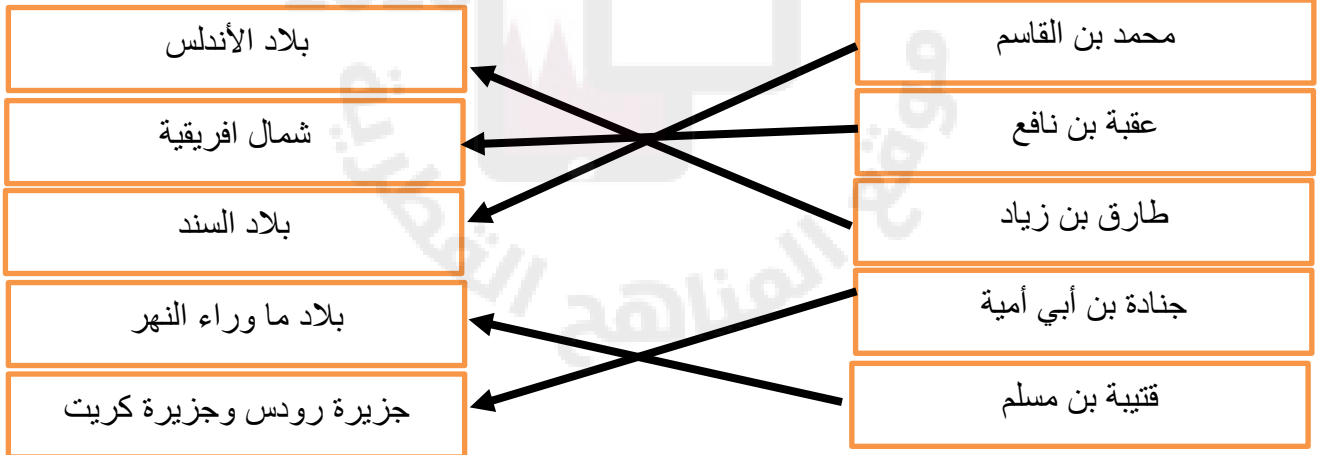
ب - تدوين الحديث الشريف. ☐

ج - بناء مدينة دمشق ☐

د - استحداث نظام ولاية العهد ☐

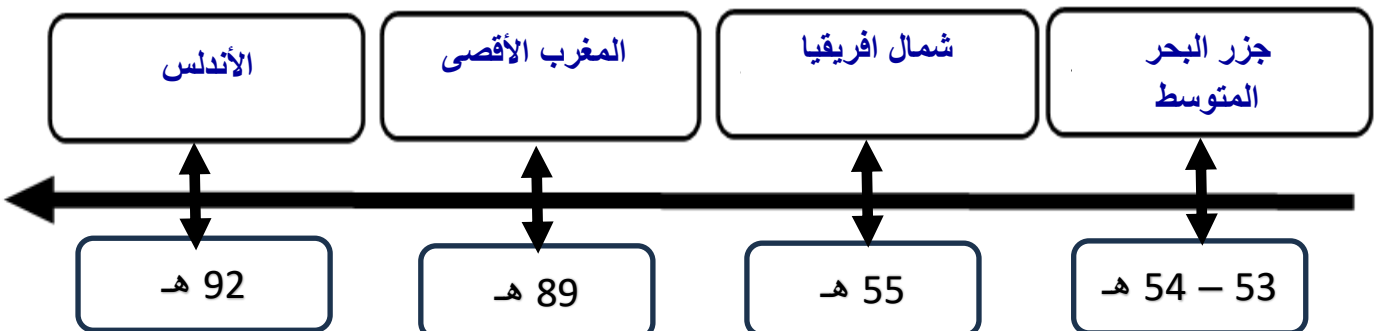
السؤال الثاني: أجب على الأسئلة التالية.

1 - صل اسم القائد من العمود (أ) بالبلاد التي قام بفتحها في العمود (ب).



2- رتب فتوحات الدولة الأموية في الغرب على الخط الزمني:

(الأندلس - المغرب الأقصى - شمال افريقيا - جزر البحر المتوسط)



ورقة إثرائية رقم (11)

السؤال الأول: اختر الإجابة الصحيحة مما يلي:

1 - من فوائد الحوار الناجح:

- أ - الازدراء ☐  
ب - التعصب للرأي. ☐  
ج - الاستخفاف بالرأي. ☐  
د - اكتساب احترام الآخرين. ☒

2- "حديث أو نقاش بين طرفين أو عدة أطراف بهدف الوصول إلى الحقيقة أو حل خلاف ما"، يشير

التعريف السابق إلى مفهوم:

- أ - الحوار. ☒  
ب - الجدل. ☐  
ج - المناظرة. ☐  
د - المحاضرة. ☐

2- من أسس الحوار الناجح:

- أ - الحوار. ☐  
ب - الجدل. ☐  
ج - المناظرة. ☐  
د - الاستماع للطرف الآخر. ☒

السؤال الثاني: أجب على الأسئلة التالية.

1- اذكر فوائد الحوار الناجح.

أ-

تحقيق التواصل الفعال.

ب-

اكتساب احترام الآخرين.

ج-

الوصول إلى توافق حول موضوع الحوار، أو حل المشكلة.

ورقة إثرائية رقم (12)

السؤال الأول: اختر الإجابة الصحيحة مما يلي:

1 - من مظاهر احترام التنوع والاختلاف:

- ☐ أ - القمع.  
☐ ب - التعصب للرأي.  
☒ ج - احترام الآخرين.  
☐ د - التمييز في المعاملة

2 - يُشير الحق في التعبير عن الأفكار والآراء من خلال الحديث أو الكتابة إلى حرية:

- ☐ أ - العمل.  
☐ ب - الاعتقاد.  
☐ ج - الانتماء.  
☒ د - التعبير عن الرأي.

السؤال الثاني: أجب على الأسئلة التالية.

1- ما المقصود بالحوار؟

حديث أو نقاش بين طرفين أو عدة أطراف بهدف الوصول إلى الحقيقة أو حل خلاف ما.

2- عدد أسس الحوار الناجح.

- 1- تحديد هدف واضح للحوار، وفهم كامل لموضوعه.
- 2- اختيار الزمان والمكان المناسبين، ومراعاة ظروف الطرف الآخر.
- 3- الاستماع للطرف الآخر، والابتعاد عن التعصب والغضب.

انتهت الأسئلة