

## أوراق عمل نهاية الفصل في النمو النباتي والنظام الشمسي وتصنيف الكائنات الحية



### تم تحميل هذا الملف من موقع المناهج القطرية

موقع المناهج ← المناهج القطرية ← المستوى السادس ← علوم ← الفصل الثاني ← ملفات متنوعة ← الملف

تاريخ إضافة الملف على موقع المناهج: 2025-05-26 13:38:42

ملفات اكتب للمعلم اكتب للطالب | اختبارات الكترونية | اختبارات | حلول | عروض بوربوينت | أوراق عمل  
منهج انجليزي | ملخصات وتقارير | مذكرات وبنوك | الامتحان النهائي | للمدرس

المزيد من مادة  
علوم:

### التواصل الاجتماعي بحسب المستوى السادس



صفحة المناهج  
القطرية على  
فيسبوك

الرياضيات

اللغة الانجليزية

اللغة العربية

التربية الاسلامية

المواد على تلغرام

### المزيد من الملفات بحسب المستوى السادس والمادة علوم في الفصل الثاني

أوراق عمل نهاية الفصل في أجزاء الزهرة ودورة حياة النبات الزهري وخصائص الحيوانات وتصنيفها مع الإجابة النموذجية

1

أوراق عمل نهاية الفصل في أجزاء الزهرة ودورة حياة النبات الزهري وخصائص الحيوانات وتصنيفها

2

أوراق عمل الأندلس منتصف الفصل غير مجابة

3

أوراق عمل الأندلس منتصف الفصل مع الإجابة النموذجية

4

جدول مواصفات اختبار منتصف الفصل

5

نسخة غير محلولة

# تدريبات اثرائية

الاختبار التحصيلي

الصف السادس

مادة العلوم

نهاية الفصل الدراسي الثاني

2024 - 2025 م

## تدريبات اثرائية للاختبار التحصيلي 2025م

الصف: السادس

الإسم: .....

### الوحدة الخامسة: النمو والتطور

#### أولاً: الأسئلة الموضوعية

1- ما العضو في الزهرة الذي يحتوي على رائحة ذكية ويجذب الحشرات؟

أ- السبلة

ب- الميسم

ج- البتلة

د- المبيض

2- ما العضو المسؤول عن انتاج حبوب اللقاح في الزهرة؟

أ- الميسم

ب- المتك

ج- المبيض

د- الخيط

3- أي مما يلي ليست من الملقحات في النبات الزهري؟

أ- الطيور

ب- الحشرات

ج- السمكة

د- الرياح

4- أي مما يلي هو المسؤول عن إنتاج البويضات في الزهرة؟

أ- البتلات

ب- السبلة

ج- الميسم

د- المبيض

5- أي العناصر الآتية من أجزاء السداة في الزهرة؟

أ- الخيط

ب- الميسم

ج- القلم

د- الكريلة

6- ما أعضاء التكاثر في الأزهار؟

أ- السداة فقط

ب- السداة والكريلة

ج- الكريلة فقط

السبلات

## تدريبات اثرائية للاختبار التحصيلي 2025م

الصف: السادس

الإسم: .....

### الوحدة الخامسة: النمو والتطور

7- أي مما يلي من أعضاء التكاثر في الزهرة؟

أ- السبلة	ب- البتلة
ج- الجذور	د- السداة

8- ما أفضل طريقة لانتشار البذور في الصورة المجاورة؟



أ- الرياح	ب- المياه
ج- الحيوانات	د- الطيور

9- ما الصورة التي تُظهر العضو الذكري في الزهرة؟

أ- 	ب- 
ج- 	د- 

10- ما الجزء الذي تحدث فيه عملية اخصاب الزهرة؟

أ- المتك	ب- الميسم
ج- المبيض	د- القلم

11- ما وظيفة السبلة في الزهرة؟

أ- صنع حبوب اللقاح	ب- جذب الملقحات
ج- حماية الزهرة	د- الاخصاب

## تدريبات اثرائية للاختبار التحصيلي 2025م

الصف: السادس

الإسم: .....

### الوحدة الخامسة: النمو والتطور

12- بأي طرق الانتشار تنتقل البذور المبينة في الصورة المجاورة؟



أ- الحيوانات

ب- الطرق الميكانيكية

ج- المياه

د- الطيور

13- أي صورة تظهر مرحلة الانبات في الزهرة؟

أ-



ب-



ج-



د-



14- أي من مراحل النمو يحدث فيه التلقيح؟

أ- الانبات

ب- التطور

ج- النمو

د- التكاثر

15- أي مما يلي يحدث خلال عملية التلقيح؟

أ- انتقال حبوب اللقاح من الخيط الى المتك

ب- انتقال حبوب اللقاح من القلم الى المبيض

ج- انتقال حبوب اللقاح من الميسم الى القلم

د- انتقال حبوب اللقاح من المتك الى الميسم

16- في أي مرحلة من مراحل نمو الزهرة تنتقل حبوب اللقاح من المتك الى الميسم؟

أ- الانبات

ب- التكاثر

ج- النمو

د- انتشار البذور

## تدريبات اثرائية للاختبار التحصيلي 2025م

الصف: السادس

الإسم: .....

### الوحدة الخامسة: النمو والتطور

17 - أي من الآتية تعتبر ملقحات النباتات الزهرية؟

أ - النحل

ب - الخفاش

ج - الرياح

د - جميع ما سبق

18- ما صفات الزهرة التي تلقح بواسطة الرياح؟

أ - ألوانها غير زاهية

ب - ليست لديها رائحة قوية

ج - لا تحمل بتلات

د - جميع ما سبق

19- ما الترتيب الصحيح لدورة حياة النبات الزهري؟

أ - الانبات - التكاثر - التطور - النمو - انتشار البذور

ب - انتشار البذور - الانبات - التكاثر - التطور - النمو

ج - النمو- الانبات - التكاثر - التطور - انتشار البذور

د - الانبات - النمو - التطور - التكاثر - انتشار البذور

20 - أي من البذور الاتية لا تنتشر بواسطة الحيوانات؟

أ -



ب -



ج -



د -



## تدريبات اثرائية للاختبار التحصيلي 2025م

الصف: السادس

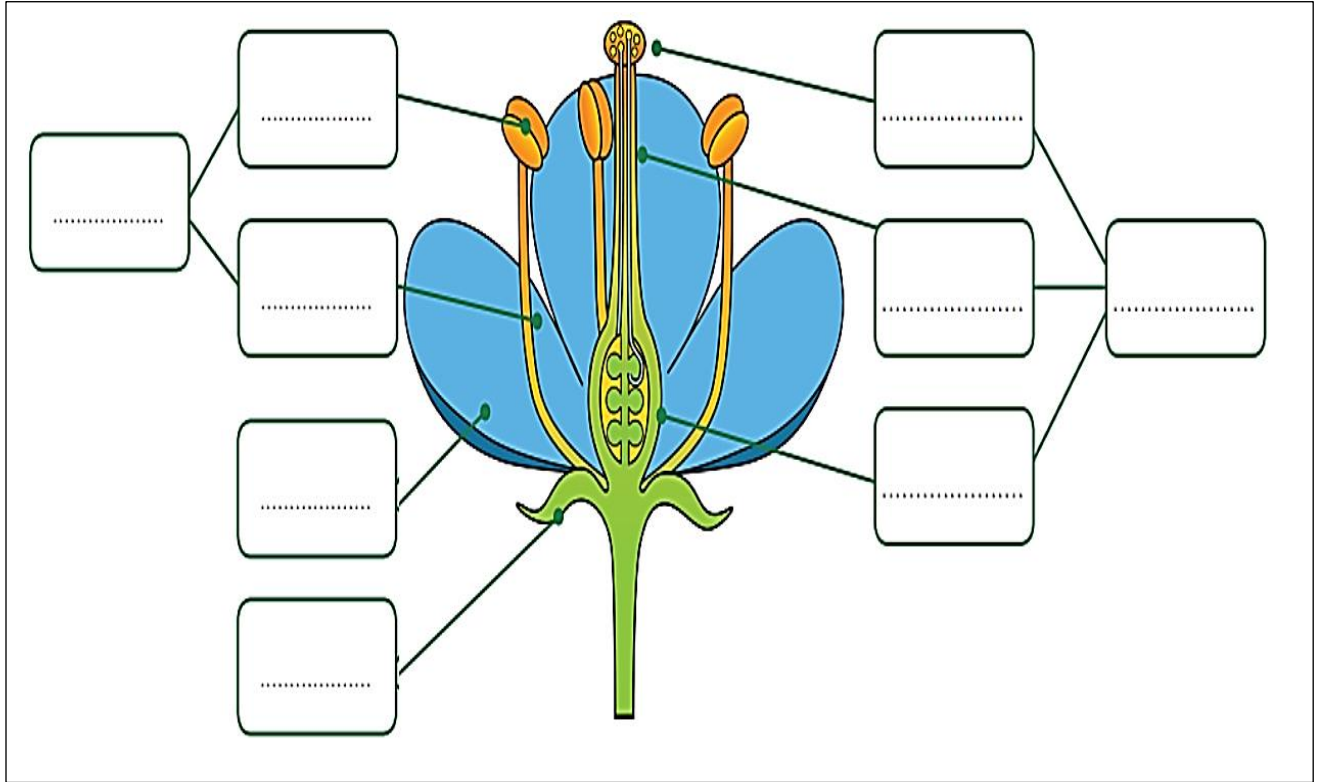
الإسم: .....

الوحدة الخامسة: النمو والتطور

### الأسئلة المقالية :

#### السؤال الأول:

أنظر المخطط الآتي وأسمي أجزاء الزهرة



## تدريبات اثرائية للاختبار التحصيلي 2025م

الصف: السادس

الإسم: .....

### الوحدة الخامسة: النمو والتطور

#### السؤال الثاني:

أضع علامة ( ✓ ) في المربعات التي تبين ما اذا كانت العبارات صحيحة أم خاطئة

خطأ	صح	
		الكَرْبَلَةُ هِيَ مَجْمُوعَةُ الْأَجْزَاءِ الذَّكَرِيَّةِ فِي الزَّهْرَةِ.
		تَكُونُ بَعْضُ الْبِتَلَاتِ مُلَوَّنَةً لِتُسَاعِدَ عَلَى جَذْبِ الْمُلَقَّحَاتِ.
		تَتَكَوَّنُ السِّدَاةُ فِي الزَّهْرَةِ مِنَ الْمُتَكَ وَالْخَيْطِ.

الجذول 5.2

#### السؤال الثالث:

حدد وظيفة كل جزء من أجزاء الزهرة الآتية:

الوظيفة	أجزاء الزهرة
	البتلات
	المبيض
	المتك
	الميسم
	الخيط
	السبلة



## تدريبات اشرائية للاختبار التحصيلي 2025م

الصف: السادس

الإسم: .....

### الوحدة الخامسة: النمو والتطور

#### السؤال الرابع:

أكمل الجدول الآتي باسم مرحلة النمو أو وصفها

انتشار البذور - النمو - الانبات - تنقل حبوب اللقاح من المتك الى الميسم لإخصاب البويضة - تنمو الأزهار على النبات

اسم المَرَحَلَة	وصف المَرَحَلَة
.....	تَتَفَتَّحُ البَذْرَةُ وَتَنَمُو إِلَى ساقٍ وَأَوْرَاقٍ صَغِيرَةٍ وَجُذُورٍ قَصِيرَةٍ.
.....	يَنَمُو النَّبَاتُ فَيَمْتَلِكُ ساقًا أَكْثَرَ سَمَكَةً وَأَوْرَاقًا أَكْثَرَ وَجُذُورًا أَطْوَلَ.
التَّطَوُّرُ	.....
التَّكَاثُرُ	.....
.....	عِنْدَمَا تُصْبِحُ البُذُورُ جَاهِزَةً، تُنْقَلُ مِنَ النَّبَاتِ الْأُمِّ حَتَّى تَنَمُو وَتُصْبِحَ نَبَاتَاتٍ جَدِيدَةً.

#### السؤال الخامس:

تأمل صور البذور وأكتب طرق انتشارها؟

الصورة	طرق الانتشار
أ	
ب	
ج	
د	
هـ	
و	



## تدريبات اثرائية للاختبار التحصيلي 2025م





الصف: السادس

الإسم: .....

### الوحدة الخامسة: النمو والتطور

#### السؤال السادس:

أحدد ان كانت النباتات في الصور المجاورة تلقح بواسطة الحيوانات أو الرياح؟

النبات	تلقح بالحيوانات / تلقح بالرياح
	.....
	.....
	.....
	.....

## تدريبات اثرانية للاختبار التحصيلي 2025 م

الصف: السادس

الإسم: .....

### الوحدة السادسة: النظام الشمسي

#### أولاً: الأسئلة الموضوعية

1- ما الوحدة المناسبة لقياس المسافات بين الكواكب؟

- |                     |                       |
|---------------------|-----------------------|
| أ- الكيلومتر        | ب- مئات الكيلومترات   |
| ج- آلاف الكيلومترات | د- ملايين الكيلومترات |

2- ما القوة التي تحافظ بها مدارات الكواكب على موقعها؟

- |                  |                |
|------------------|----------------|
| أ- مقاومة الهواء | ب- الجاذبية    |
| ج- الاحتكاك      | د- المغناطيسية |

3- ما الذي يقع في مركز نظامنا الشمسي؟

- |          |          |
|----------|----------|
| أ- الأرض | ب- الشمس |
| ج- زحل   | د- نبتون |

4- حدد الصورة التي تظهر قمراً في طور التربيع؟

- |    |    |
|----|----|
| أ- | أ- |
| ج- | د- |

## تدريبات اثرائية للاختبار التحصيلي 2025 م

الإسم: ..... الصف: السادس

### الوحدة السادسة: النظام الشمسي

5- ما عدد الأيام التقريبي الذي يستغرقه القمر ليتم دورة واحدة حول الأرض؟

أ- 7      ب- 14

ج- 21      د- 28

6- ما مقدار سطح القمر الذي يمكن رؤيته من سطح الأرض عندما يكون القمر في طور المحاق؟

أ- كامل سطح القمر المواجه للأرض      ب- ربع سطح القمر المواجه للأرض

ج- نصف سطح القمر المواجه للأرض      د- لا يمكن رؤية أي مقدار من سطح القمر المواجه للأرض

7- ما المدة التي تفصل بين سنة كبيسة وأخرى؟

أ- سنتان      ب- 4 سنوات

ج- 8 سنوات      د- 12 سنة

8- ما الفصل الذي سيكون في نصف الكرة الشمالي عندما يكون القطب الشمالي متجهاً بعيداً عن الشمس؟

أ- الصيف      ب- الخريف

ج- الشتاء      د- الربيع

9- ما اسم الكوكب السابع من حيث البعد عن الشمس؟

أ- المشتري      ب- زحل

ج- أورانوس      د- نبتون

10- ما أسم الكوكب الذي لا يمتلك أقمار؟

أ- عطارد      ب- المريخ

ج- زحل      د- نبتون

11- ما أسم الكوكب الذي يتكون بشكل رئيسي من الغازات؟

أ- عطارد      ب- زحل

ج- الأرض      د- المريخ

## تدريبات اثرانية للاختبار التحصيلي 2025 م

الصف: السادس

الإسم: .....

### الوحدة السادسة: النظام الشمسي

12- أي الكواكب الآتية هو الكوكب الأقرب إلى الشمس وأصغرها حجماً؟

أ- عطارد

ب- الزهرة

ج- الأرض

د- المريخ

13- في أي أوقات النهار يكون الظل أقصر ما يمكن؟

أ- الشروق

ب- الغروب

ج- الظهر

د- الشروق والغروب

14- عندما تشرق الشمس صباحاً، ما اتجاه الظل؟

أ- الشمال

ب- الجنوب

ج- الشرق

د- الغرب

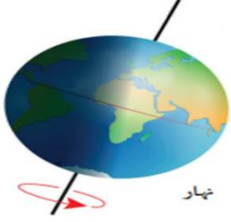
15- أي مما يلي ينتج عن دوران الأرض حول محورها؟

أ- شهور السنة

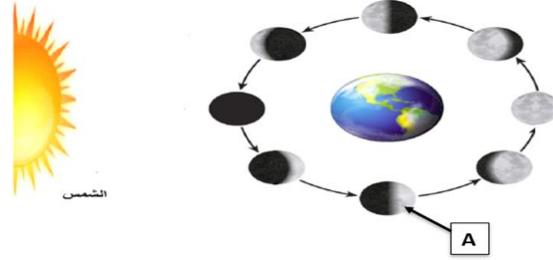
ب- أطوار القمر

ج- الليل والنهار

د- الفصول الأربعة



16- أي أطوار القمر الآتية الذي يمثله الرمز (A) على الصورة؟



أ- البدر

ب- المحاق

ج- التربيع الأول

د- التربيع الثاني

17- ما عدد كواكب النظام الشمسي؟

أ- 6

ب- 7

ج- 8

د- 9

## تدريبات اثرانية للاختبار التحصيلي 2025 م

الصف: السادس

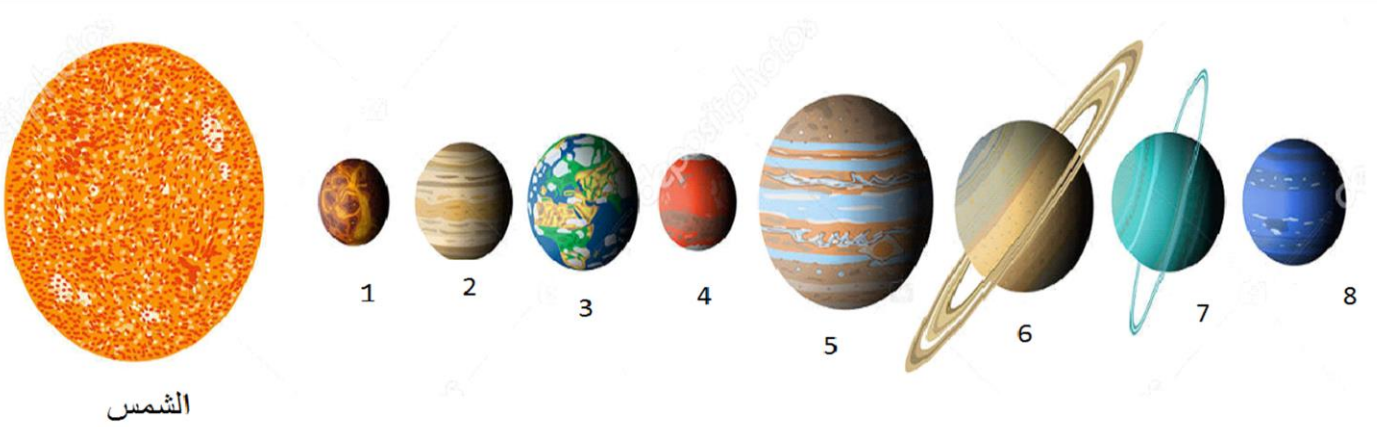
الإسم: .....

الوحدة السادسة: النظام الشمسي

### الأسئلة المقالية :

#### السؤال الأول:

تأمل الصورة أدناه والتي تمثل ترتيب كواكب النظام الشمسي ثم أجب عن الأسئلة التالية:



أ- اكتب أسماء الكواكب بالترتيب حسب الأقرب الى الشمس؟

.....

ب- ما أرقام الكواكب التي لا تمتلك أقماراً؟

.....  
.....

ج- مما تتكون الكواكب التي تشير إليها الأرقام من 1 الى 4؟

.....

د-ما اسم الكوكب الاكبر حجماً؟

.....

هـ- فسر: نستطيع العيش على كوكب الأرض دون غيره من الكواكب؟

.....

## تدريبات اثرانية للاختبار التحصيلي 2025 م

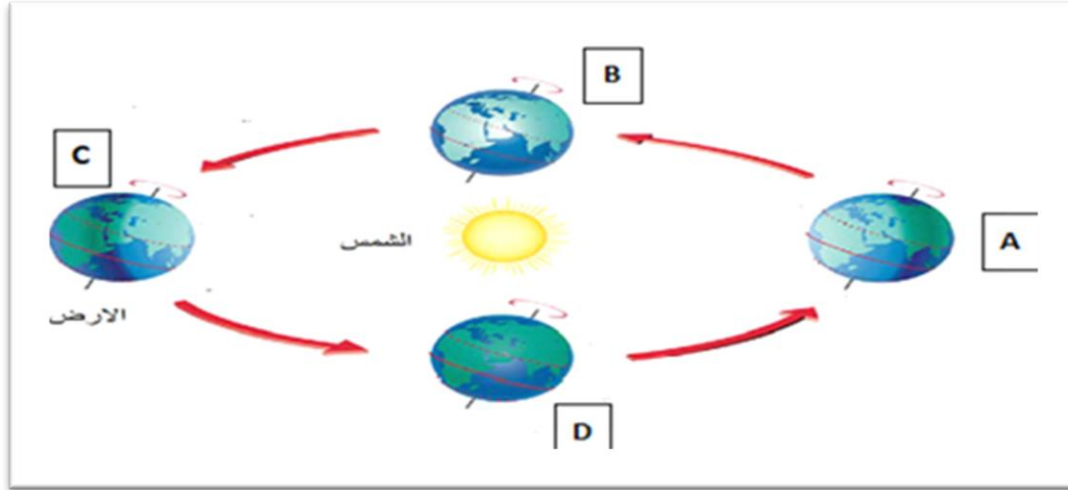
الصف: السادس

الإسم: .....

### الوحدة السادسة: النظام الشمسي

#### السؤال الثاني:

تأمل الصورة أدناه التي تمثل حركة دوران الأرض حول الشمس ثم أجب عن الأسئلة التالية:



أ- ماذا ينتج عن حركة دوران الأرض حول الشمس مع ميل محور الأرض؟

.....

ب- أي الحروف الموجودة في الصورة تمثل بداية فصل الصيف في نصف الكرة الأرضية الشمالي؟

.....

ج- أي فصول السنة تنخفض فيه درجة الحرارة وتكون فيه ساعات الليل أكثر من ساعات النهار؟

.....

د - ما المدة الزمنية التي تحتاجها الأرض حتى تكمل دورة واحدة حول الشمس؟

.....

## تدريبات اثرانية للاختبار التحصيلي 2025 م

الصف: السادس

الإسم: .....

### الوحدة السادسة: النظام الشمسي

#### السؤال الثالث:

أنظر الى المصباح اليدوي الذي يمثل الشمس والى النقطة الصغيرة المرسومة على نموذج الكرة الأرضية. اذكر الدولة التي تشير اليها النقطة، وأحدد الوقت الذي يكون فيه ذلك الجزء من الكرة الأرضية.



#### السؤال الرابع:

لماذا يبدو هذان القمران المحدبان مختلفين؟



2

1



## تدريبات اثرانية للاختبار التحصيلي 2025 م

الصف: السادس

الإسم: .....

### الوحدة السادسة: النظام الشمسي

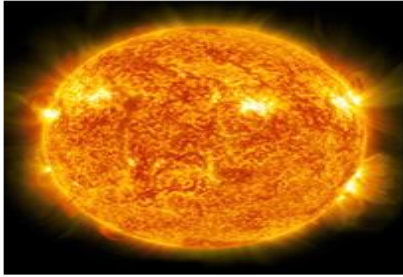
#### السؤال الخامس:

يستقصي بعض الطلاب كيفية اعداد نموذج لإظهار المسافة بين ثلاثة كواكب والشمس، فسجلوا قياساتهم من خلال مقياس ودونوها في الجدول التالي.  
أقرأ قياس الأرض، وأكتب اسمي الكوكبين الآخرين.

القياساتُ مِنْ خِلالِ مِقْيَاسٍ	الكَوَكَبُ
12.5 m	
32 m	الأَرْضُ
970 m	

#### السؤال السادس:

تأمل الصورة التالية ثم اجب عن الأسئلة التي تليها:



أ- ارسم محور الأرض؟

ب- حدد على الصورة جزء الأرض الذي فيه الليل؟

ج- ما مقدار زاوية ميل محور الأرض؟

د- في حال كان في دولة قطر النهار، حدد دولة يكون فيها الليل؟

## تدريبات اثرانية للاختبار التحصيلي 2025 م

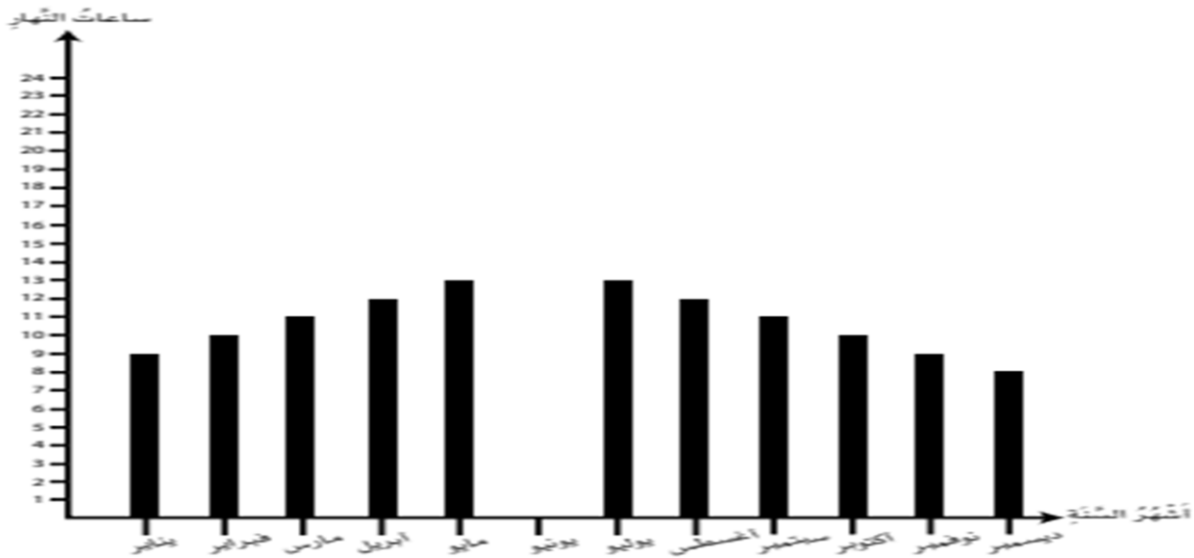
الصف: السادس

الإسم: .....

### الوحدة السادسة: النظام الشمسي

#### السؤال السابع:

يظهر المخطط التغيرات في عدد ساعات النهار خلال السنة لدولة موجودة في نصف الكرة الشمالي.



1- أقدر ارتفاع العمود المفقود وأضيفه الى المخطط.

2- أشرح اختياري عن طريق وصف ما يحدث في شهر يونيو .....

#### السؤال الثامن:

صنف كواكب المجموعة الشمسية التالية كما في الجدول الآتي:

عطارد، الزهرة، الأرض، المريخ، المشتري، زحل، اورانوس، نبتون

صخرية	غازية	جليدية

## تدريبات اثرانية للاختبار التحصيلي 2025 م

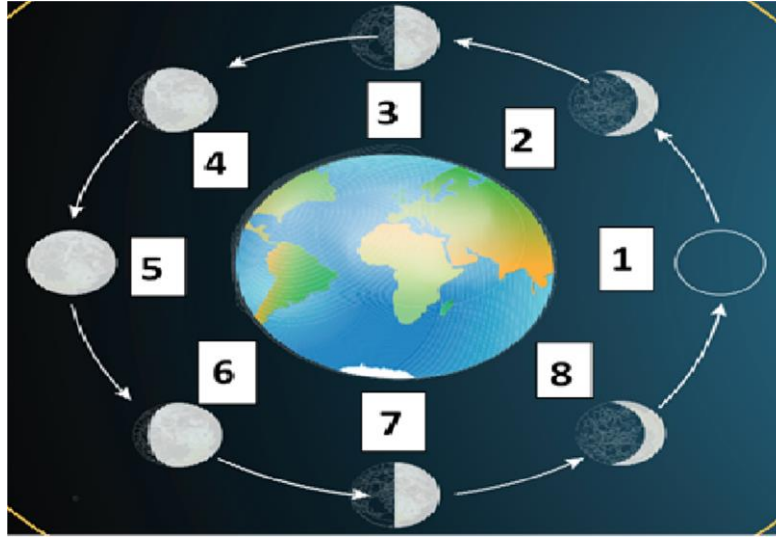
الصف: السادس

الإسم: .....

الوحدة السادسة: النظام الشمسي

### السؤال التاسع:

أ ( سمّ اطوار القمر في الشكل التالي:



- .....-1      .....-2      .....-3      .....-4
- .....-5      .....-6      .....-7      .....-8

ب) اربط بين الأقمار والكواكب التي تدور حولها:

نبتون
المشتري
زحل
أورانوس

جانيמיד
أوبيرون
تريتون
تيتان

## تدريبات اثرانية للاختبار التحصيلي 2025 م

الصف: السادس

الإسم: .....

### الوحدة السادسة: النظام الشمسي

#### السؤال العاشر:

تأمل الرسم البياني التالي الذي يمثل العلاقة بين بُعد الكوكب عن الشمس وزمن دورانه حولها ثم اجب عن الأسئلة التي تليه:



أ- ما المتغير المستقل في هذه العلاقة؟

.....

ب- ما المتغير التابع في هذه العلاقة؟

.....

ج- كم يوماً يحتاج كوكب عطارد حتى يكمل دورة حول الشمس؟

.....

د- كم يبعد كوكب الأرض عن الشمس؟

.....

هـ - صف العلاقة بين بُعد الكوكب عن الشمس وزمن دورانه حولها؟

.....

## تدريبات اثرانية للاختبار التحصيلي 2025م

الصف: السادس

الإسم: .....

الوحدة السابعة: التصنيف

### أولاً: الأسئلة الموضوعية



1- ما اسم النبات في الشكل التالي؟

أ- نبات زهري

ب- نبات صنوبري

ج- حزازيات

د- سرخسيات

2- ما اسم النباتات التي تتكاثر عن طريق إنتاج الأبواغ؟

أ- الطحالب والحزازيات

ب- الصنوبريات والسرخسيات

ج- الحزازيات والصنوبريات

د- السرخسيات والحزازيات

3- أي مما يلي ليس من النباتات اللازهرية؟

أ- النخيل

ب- الحزازيات

ج- السرخسيات

د- الصنوبريات

4- ما الذي يسبب تساقط أوراق الأشجار المتساقطة الأوراق؟

أ- النهار طويل

ب- النهار قصير

ج- سقوط الكثير من الأمطار في الشتاء

د- الجو حار جدا في الصيف

5- أين توجد الأشجار دائمة الخضرة؟

أ- في المناخات المعتدلة فقط

ب- جميع المناطق عدا المناطق القطبية

ج- في كل مكان على سطح الأرض

د- في المناخات الاستوائية فقط

6- أي مما يلي من مميزات الأشجار متساقطة الأوراق؟

أ- أوراقها عريضة وريشية وتسقط في فصل الخريف

ب - أوراقها رفيعة واهبية وتسقط في فصل الشتاء

ج - أوراقها عريضة واهبية وتسقط في فصل الخريف

د - أوراقها عريضة ومسطحة وتسقط في فصل الشتاء

## تدريبات اثرانية للاختبار التحصيلي 2025م

الصف: السادس

الإسم: .....

### الوحدة السابعة: التصنيف

7- ما طريقة التكاثر اللاجنسي في البطاطس؟

أ- الرايزوم

ب- الأبصال

ج- الدرنة

د- الساق الجارية

8- أي من الحيوانات التالية لا ينتمي لمجموعة الحيوانات الفقارية؟

أ- الهامور

ب- السلحفاة

ج- الحلزون

د- الجمل

9- أي من الحيوانات التالية لا ينتمي لمجموعة الحيوانات اللافقارية؟

أ- قنديل البحر

ب- الصقر

ج- الحلزون

د- الروبيان

10- إلى أي صنف من الحيوانات ينتمي الحيوان في الشكل الاتي؟



أ- الطيور

ب- الأسماك

ج- الزواحف

د- الثدييات

11- لم تعد البرمائيات نادرة الوجود في دولة قطر؟

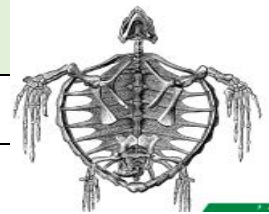
أ- منطقة جافة جداً

ب- يوجد الكثير من البحيرات

ج- منطقة باردة جداً

د- الليالي شديدة البرودة

12- كيف يتحرك الحيوان الظاهر بالشكل؟



أ- المشي وال الطيران

ب- السباحة والمشي

ج- السباحة

د- السباحة والطيران

13- ما أسباب تكيف الحيوانات الفقارية بطرق مختلفة؟

أ- الطعام الذي تأكله

ب- موطنها ومناخها

ج- الطعام الذي تأكله وموطنها

د- فئة الفقاريات التي تنتمي إليها وموطنها

## تدريبات اثرائية للاختبار التحصيلي 2025م

الصف: السادس

الإسم: .....

### الوحدة السابعة: التصنيف

14- ما الهيكل الهيدروستاتيكي؟

ب- الدعم من الماء الذي يعيش فيه الحيوان

أ- عملية اخذ الماء ثم إخراجها

د- قشرة صلبة حول الجسم

ج- تجاويف مملوءة بالسائل داخل الجسم



15- ما نوع الهيكل الداعم الذي تملكه الرخويات الظاهرة بالشكل

ب- هيكل هيدروستاتيكي

أ- هيكل خارجي

د- ليس لها هيكل داعم

ج- هيكل داخلي

16- أي العبارات التالية صحيحة؟

ب- الرخويات البرية لها دائماً هيكل خارجي (قوقعة)

أ- قنديل البحر له هيكل داخلي

د- الحشرات لها هيكل هيدروستاتيكي

ج- الرخويات البحرية لها هيكل داخلي وهيدروستاتيكي

17- أي مما يلي من خصائص الحشرات؟

ب- لديها زوجان من الأجنحة

أ- لديها أربعة أزواج من الأرجل

د- لديها جسم مقسم لقسمين

ج- ليس لديها قرون استشعار

## تدريبات اثرائية للاختبار التحصيلي 2025م

الصف: السادس

الإسم: .....

الوحدة السابعة: التصنيف

### الأسئلة المقالية :

#### السؤال الأول:

(أ) - صنف النباتات في الجدول التالي إلى نباتات زهرية ولا زهرية:

النبت	نوعه
الصنوبر	
الدفل	
السرخس	
حزازيات	
النخيل	

(ب) اذكر اختلافين بين الأشجار دائمة الخضرة ومتساقطة الأوراق حسب الجدول التالي

وجه المقارنة	دائمة الخضرة	متساقطة الأوراق
شكل الأوراق		
المناخ		

(ج) فسّر: لا تصنف الطحالب من النباتات ؟

.....



## تدريبات اثرائية للاختبار التحصيلي 2025م

الصف: السادس

الإسم: .....

الوحدة السابعة: التصنيف

### السؤال الثاني:

(أ) - السرخسيات من النباتات اللازهرية في ضوء ما درست أجب عن الأسئلة التالية:

\* ما طرق تكاثر السرخسيات جنسياً ولا جنسياً؟

جنسياً: .....

لا جنسياً: .....

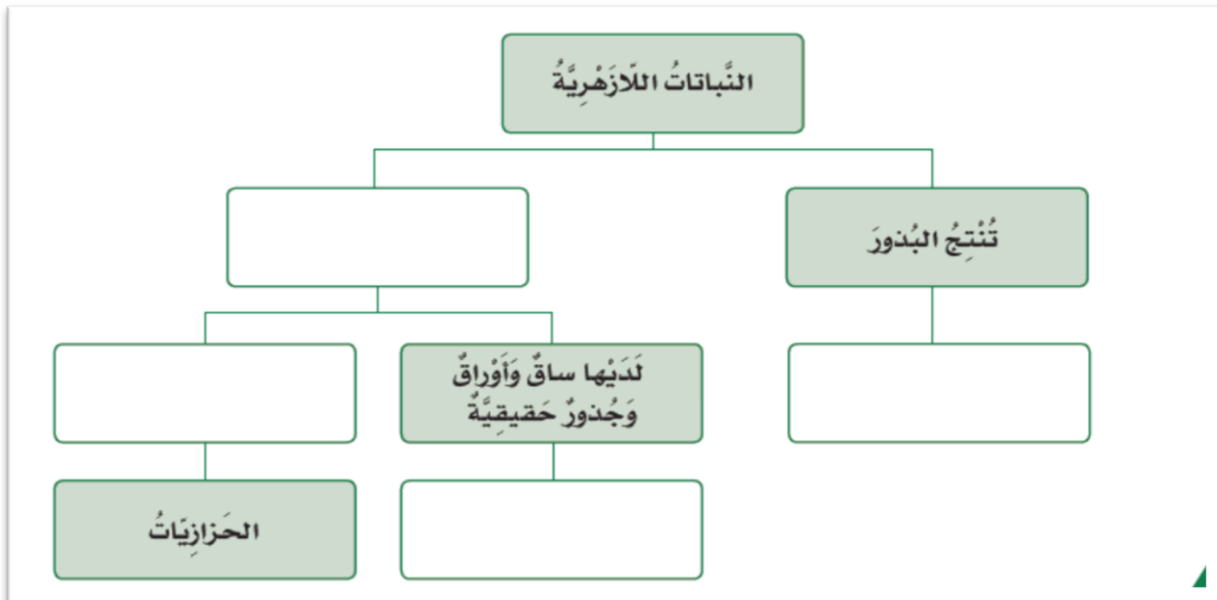
\* ما اسم التكاثر الذي يحدث ضمن نبات واحد فقط من دون الحاجة إلى نبات آخر؟

.....

\* كيف يتكاثر نبات الفراولة والبطاطس؟

الفراولة: ..... / البطاطس: .....

(ب) - أكمل المخطط التالي لتصنيف النباتات اللازهرية؟



## تدريبات اثرائية للاختبار التحصيلي 2025م

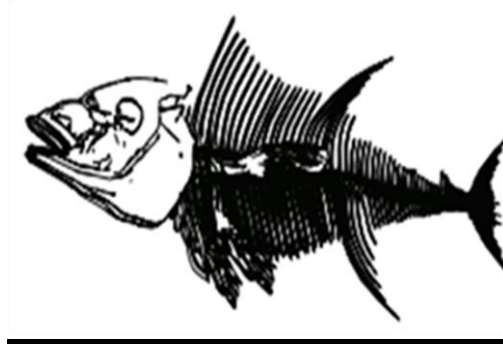
الصف: السادس

الإسم: .....

الوحدة السابعة: التصنيف

### السؤال الثالث:

تتشابه وتختلف الهياكل العظمية من حيوان إلى آخر في ضوء ما درست أجب عن الأسئلة التالية:



أ- كيف نُصنف الحيوان الذي له الهيكل العظمي بالصورة المجاورة؟

.....

ب- كيف تكيفت الأطراف في الصورة المجاورة مع موطنها. فسّر إجابتك؟

.....

.....

ج- ما الأجزاء الموجودة في جميع الهياكل العظمية للفقاريات؟

..... / .....

د- فسّر: الضفدع والكنغر لهما أرجل خلفية طويلة؟

.....

## تدريبات اثرائية للاختبار التحصيلي 2025م

الصف: السادس

الإسم: .....

الوحدة السابعة: التصنيف

### السؤال الرابع:

تعتمد طريقة حركة الحيوان على نوع الهيكل الداعم له الذي يمتلكه في ضوء ما درست أجب عن الأسئلة التالية:

نوع الهيكل	أمثلة	إيجابيات	سلبيات
هيكل داخلي			
هيكل خارجي			
هيكل هيدروستاتيكي			

(ب) كيف تختلف العناكب عن الحشرات؟



\*

\* عدد الأرجل : .....

\* الأجنحة : .....

\* الهيكل الداعم .....

## تدريبات اثرائية للاختبار التحصيلي 2025م

الصف: السادس

الإسم: .....

الوحدة السابعة: التصنيف

### السؤال الخامس

لدى جاسم مزرعة بحرية في شمال قطر ، تعيش بها أنواع مختلفة من الحيوانات الفقارية واللافقارية ، تأمل الجدول التالي ثم أجب عن الأسئلة التالية :

الحيوان	الروبيان	السلحفاة	المحار	نجم البحر	السلطعون	الهامور
العدد	180	2	75	37	19	58

أ- ما أكثر الحيوانات عدداً في المزرعة؟

.....

ب- ما أقل الحيوانات عدداً في المزرعة؟

.....

ج- ما إجمالي عدد الحيوانات الفقارية في المزرعة؟

.....

د- ما هو الحيوان الذي يتحرك بخمس أذرع؟

.....

هـ - ما المجموعة التصنيفية للسلحفاة؟

.....

## تدريبات اثرائية للاختبار التحصيلي 2025م

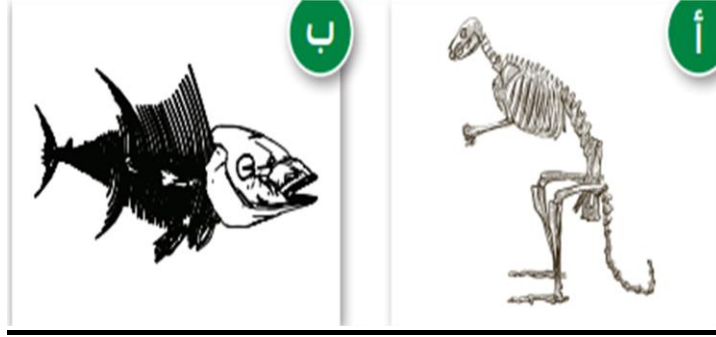
الصف: السادس

الإسم: .....

الوحدة السابعة: التصنيف

### السؤال السادس:

تتشابه وتختلف الهياكل العظمية من حيوان إلى آخر ، في ضوء ما درست أجب عن الأسئلة التالية:



أ- أذكر طريقتان تبينان كيف تتشابه الهياكل العظمية في الصورتين أمامك.

.....

.....

ب- أذكر طريقتان تبينان كيف تختلف الهياكل العظمية في الصورتين أمامك.

.....

.....

ج - كيف يتحرك الهيكل العظمي أ:

.....

د - كيف يتحرك الهيكل العظمي ب:

.....

هـ - فسر: لا تصنف النحلة من الطيور بالرغم من أنها تطير؟

.....

# تدريبات اثرائية للاختبار التحصيلي 2025م

الصف: السادس

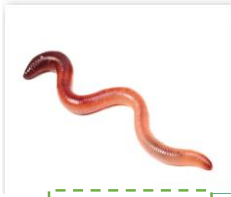
الإسم: .....

## الوحدة السابعة: التصنيف

6/

السؤال السابع

(أ) تأمل صور الحيوانات الآتية ثم أكمل المخطط باسم الحيوان المناسب؟



الديدان



قنديل البحر



قنفذ الصحراء



الهامور



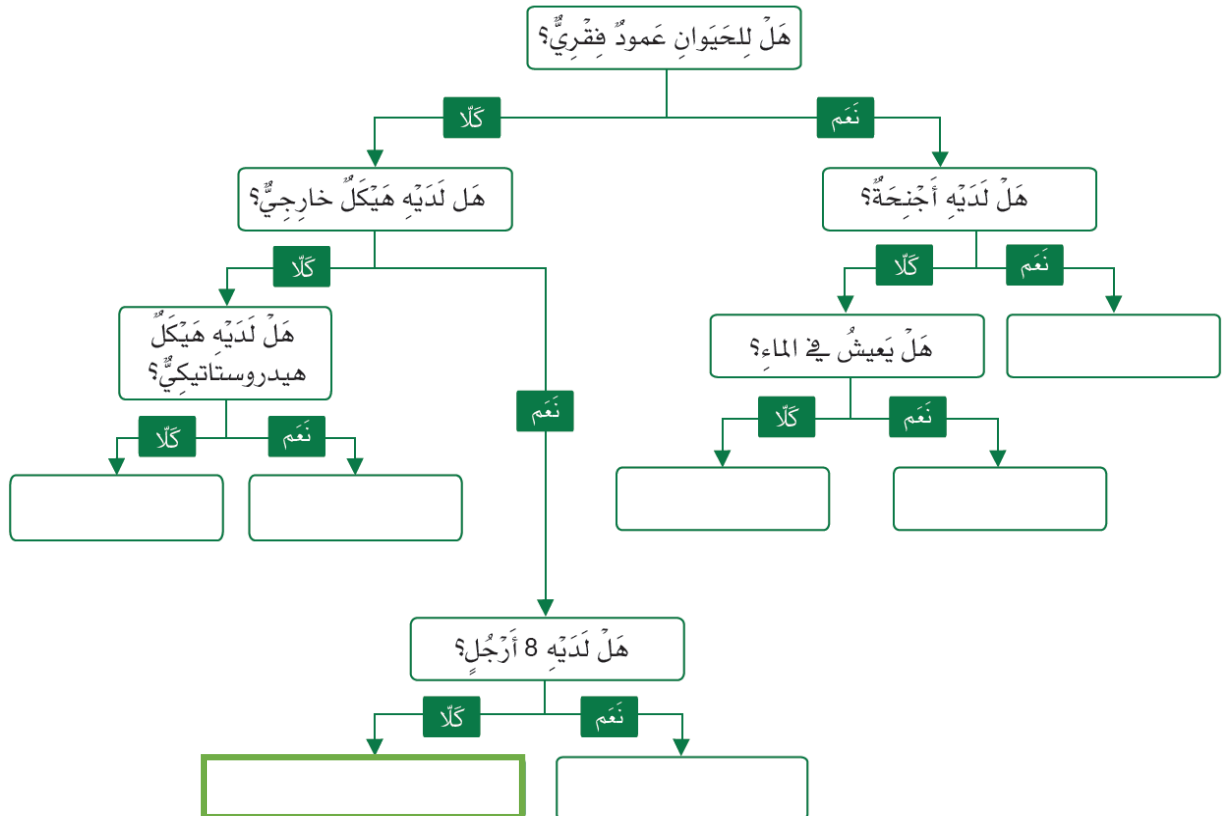
الفلامنجو



عنكبوت النسيك



الفراشة كولياس





الدرجة

مادة العلوم - الصف السادس

تقييم قصير (1) / الفصل الدراسي الثاني

2025/2024 م

اسم الطالب : ..... الشعبة : .....

السؤال الأول: الأسئلة الموضوعية: (4 درجة) ، اختر الإجابة الصحيحة:

أي من الاتي يعد وظيفة المتك في الزهرة؟

1.1

A انتاج حبوب اللقاح

B نقل حبوب اللقاح

C انتاج بويضة

D نقل البويضة

أي من الاتي تعد المرحلة الأولى من دورة حياة النبات الزهري؟

1.2

A النّمو

B التكاثر

C الإنبات

D التطور

أي من هذه العبارات تصف عملية الأخصاب؟

1.3

A اندماج حبوب اللقاح مع البويضة

B نمو حبوب اللقاح

C انتشار البذور

D نمو جذور واوراق وساق

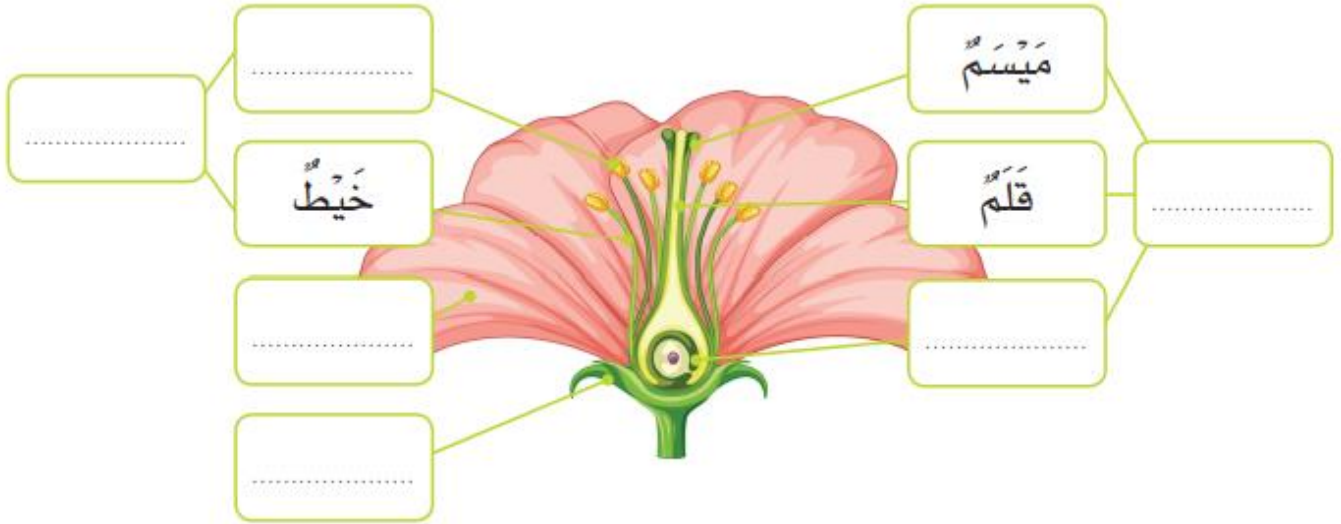
أي مما يلي ليست من خصائص الأزهار الملقحة بواسطة الرياح؟

- A ليس لديها بتلات  
B تنتج الكثير من حبوب اللقاح  
C ذات ألوان زاهية  
D السداة مكشوفة

6/

السؤال الثاني

أ. املا الفراغات بأسماء أجزاء الزهرة في المخطط التالي.



انتهت الأسئلة ،،،





الدرجة

مادة العلوم - الصف السادس

تقييم قصير (2) / الفصل الدراسي الثاني

2025/2024 م

اسم الطالب : ..... الشعبة : .....

السؤال الأول: الأسئلة الموضوعية: (4 درجة) ، اختر الإجابة الصحيحة:

ما عدد الأيام التقريبي الذي يستغرقه القمر ليتم دورة واحدة حول الأرض؟

1.1

7 ☐ A

14 ☐ B

21 ☐ C

28 ☐ D

ما مقدار سطح القمر الذي يمكن رؤيته من سطح الأرض عندما يكون القمر في طور المحاق؟

1.2

كامل سطح القمر مضيء ☐ A

نصف سطح القمر مضيء ☐ B

ربع سطح القمر مضيء ☐ C

لا يمكن رؤية أي مقدار من سطح القمر المواجه للأرض ☐ D

ما طور القمر الذي يكون ترتيبه بعد الأحدب الأخير؟

1.3

البدر ☐ A

المحاق ☐ B

التربيع الأخير ☐ C

التربيع الأول ☐ D

A ☐ ثلث الدائرة

B ☐ ربع الدائرة

C ☐ نصف الدائرة

D ☐ دائرة كاملة

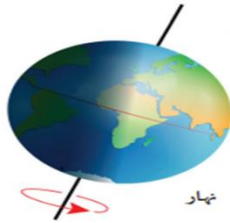
6/

السؤال الثاني

أ. أرسم مقدار سطح القمر المشاهد من الأرض خلال الأطوار التالية:

	المحاق
	الهلال الأخير
	الأحدب الأخير

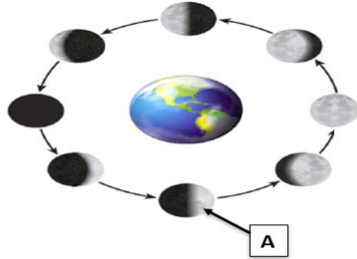
ب. أجب عن الأسئلة التالية:



1- ما الذي ينتج عن دوران الأرض حول محورها؟

.....

2- أي أطوار القمر الآتية الذي يمثله الرمز (A) على الصورة؟



.....

انتهت الأسئلة ،،،



الدرجة

مادة العلوم - الصف السادس

تقييم قصير (3) / الفصل الدراسي الثاني

2025/2024 م

الشعبة: .....

اسم الطالب : .....

السؤال الأول: الأسئلة الموضوعية: (4 درجة) ، اختر الإجابة الصحيحة:

1.1 ما الفصل الذي سيكون في نصف الكرة الشمالي عندما يكون القطب الشمالي متجهاً قريباً من الشمس؟

A الصيف

B الخريف

C الربيع

D الشتاء



1.2 أي مما يلي ينتج عن دوران الأرض حول الشمس؟

A الليل والنهار

B خسوف القمر

C أطوار القمر

D الفصول الاربعة

1.3 ما زاوية الميل المحوري للأرض؟

A 13

B 23

C 32

D 45

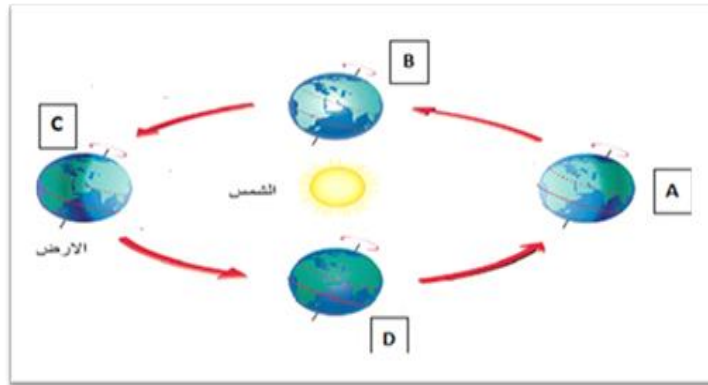
- A سنتان  
B 4 سنوات  
C 8 سنوات  
D 12 سنة

6/

## السؤال الثاني

تأمل الصورة أدناه التي تمثل حركة دوران الأرض حول الشمس ثم أجب عن الأسئلة

التالية:



أ- أي الحروف الموجودة في الصورة تمثل بداية فصل الصيف في نصف الكرة الأرضية الشمالي؟

.....

ب- أي فصول السنة تنخفض فيه درجة الحرارة وتكون فيه ساعات الليل أكثر من ساعات النهار؟

.....

ج- ما المدة الزمنية التي تحتاجها الأرض حتى تكمل دورة واحدة حول الشمس؟

.....

انتهت الأسئلة ،،،



الدرجة

مادة العلوم - الصف السادس

تقييم قصير (4) / الفصل الدراسي الثاني

2025/2024 م

الشعبة: .....

اسم الطالب : .....

السؤال الأول: الأسئلة الموضوعية: (4 درجة) ، اختر الإجابة الصحيحة:

أي مما يلي من الأشجار دائمة الخضرة؟

1.1

A العنب

B التفاح

C التين

D النخيل

ما الذي يسبب تساقط أوراق الأشجار المتساقطة الأوراق؟

1.2

A النهار طويل

B النهار قصير

C كثرة الأمطار في الشتاء

D كثرة الحرارة في الصيف

أي من الأطعمة التالية تؤكل جذورها؟

1.3

A الخس

B الجزر

C السبانخ

D الفراولة

الى أي صنف من الحيوانات ينتمي الحيوان في الشكل المجاور؟



- A الطيور  
B الأسماك  
C الثدييات  
D الزواحف

6/

السؤال الثاني

أ. اذكر اختلافين بين الأشجار المتساقطة الأوراق والأشجار دائمة الخضرة حسب الجدول التالي:

وجه المقارنة	دائمة الخضرة	متساقطة الأوراق
شكل الأوراق		
المناخ		

انتهت الأسئلة ،،،



الدرجة

مادة العلوم - الصف السادس

تقييم قصير (5) / الفصل الدراسي الثاني

2025/2024 م

الشعبة: .....

اسم الطالب : .....

السؤال الأول: الأسئلة الموضوعية: (4 درجة) ، اختر الإجابة الصحيحة:

لم تعد البرمائيات نادرة الوجود في دولة قطر؟

1.1

A منطقة جافة جداً

B منطقة باردة جداً

C الليل شديدة البرودة

D يوجد الكثير من البحيرات

ما نوع الهيكل الداعم الذي تملكه الديدان؟

1.2

A هيكل خارجي

B هيكل داخلي

C ليس لها هيكل داعم

D هيكل هيدروستاتيكي

أي من الحيوانات التالية لا ينتمي لمجموعة الحيوانات اللافقارية؟

1.3

A قنديل البحر

B الصقر

C الحلزون

D الروبيان



إلى أي صنف من الحيوانات ينتمي الحيوان في الشكل الاتي؟

1.4

- A الطيور
- B الأسماك
- C الثدييات
- D الزواحف

6/

السؤال الثاني

كيف تختلف العناكب عن الحشرات؟



\*

1- عدد الأرجل : .....

2- الأجنحة : .....

3- الهيكل الداعم .....

انتهت الأسئلة ،،،





الدرجة

مادة العلوم - الصف السادس

تقييم قصير (6) / الفصل الدراسي الثاني

2025/2024 م

اسم الطالب : ..... الشعبة : .....

السؤال الأول: الأسئلة الموضوعية: (4 درجة) ، اختر الإجابة الصحيحة:

أي من النباتات اللازهرية ليس لها سيقان وأوراق وجذور حقيقية؟

1.1

A الحزازيات

B السرخسيات

C الصنوبريات

D السرخسيات والحزازيات

من طرق التكاثر اللاجنسي ساق تنمو بشكل أفقي تحت الأرض؟

1.2

A التجزئة

B الرايزوم

C الابصال

D السيقان الجارية



أي النباتات التالية تتكاثر بطرق جنسية ولاجنسية؟

1.3

A الليمون

B الحزازيات

C السرخسيات

D الصنوبريات

أي طريقة من طرق التكاثر اللاجنسي تتم بين نباتين مختلفين؟

- A عقلة  
B درنة  
C التطعيم  
D الابصال

6/

السؤال الثاني

أ) صنف طرق التكاثر التالية الى طبيعية واصطناعية؟

التطعيم ، الرايزوم ، السيقان الجارية ، العقلة

اصطناعية	طبيعية

ب) ما وظيفة البروثالوس ؟

---



مدرسة سعد بن معاذ الابتدائية للبنين

قسم العلوم

الاختبار التجريبي لمادة العلوم

الصف السادس

2024 - 2025 م

درجة الطالب

اسم الطالب:

السؤال الأول: اختر الإجابة الصحيحة:

أي مما يلي يمثل المرحلة الأولى من مراحل دورة حياة النبات الزهري؟

1.1

A التكاثر

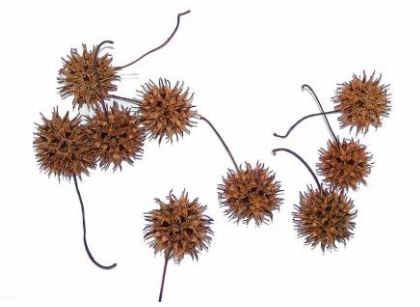
B الإنبات

C النمو

D التطور

ما الطريقة المناسبة لانتشار البذور في الصورة المجاورة؟

1.2



A الماء

B الرياح

C الحيوانات

D الطرق الميكانيكية

أي التراكيب الآتية يساعد البذور على الانتشار بالطريقة الميكانيكية؟

1.3

A الأشواك

B القرون

C قشرة صلبة

D بذور كبيرة وجوفاء

أي الأجزاء الآتية تمثل الأجزاء الذكورية في الزهرة؟

1.4

A البتلة

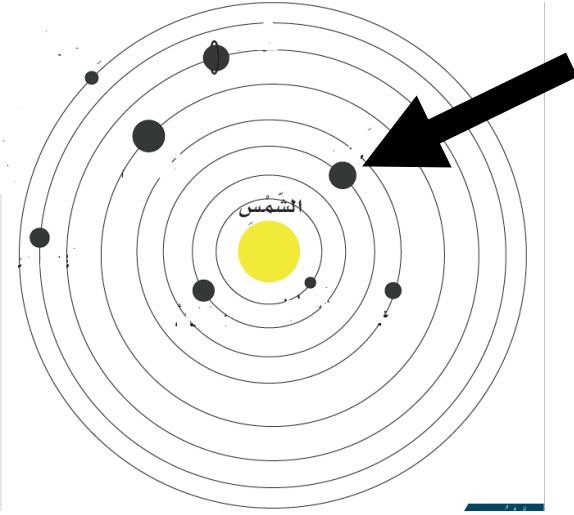
B السداة

C السبلة

D الكربلة

1.5

ما اسم الكوكب المشار إليه بالسهم؟



- A عطارد
- B اورانوس
- C المشتري
- D الأرض

1.6

أي الكواكب الآتية لا يمتلك أقمار؟

- A الأرض
- B المريخ
- C عطارد
- D المشتري

1.7

ما الفصل الذي سيكون في نصف الكرة الشمالي عندما يكون القطب الشمالي متجهًا بعيدًا عن الشمس؟

- A الصيف
- B الخريف
- C الشتاء
- D الربيع

ما طريقة تكاثر النبات في الصورة المجاورة؟

1.8



- A البصلة
- B الدرنة
- C الرايزوم
- D الساق الجارية

أي النباتات التالية تؤكل جذورها؟

1.9

- A الطماطم
- B الجزر
- C التفاح
- D الخس

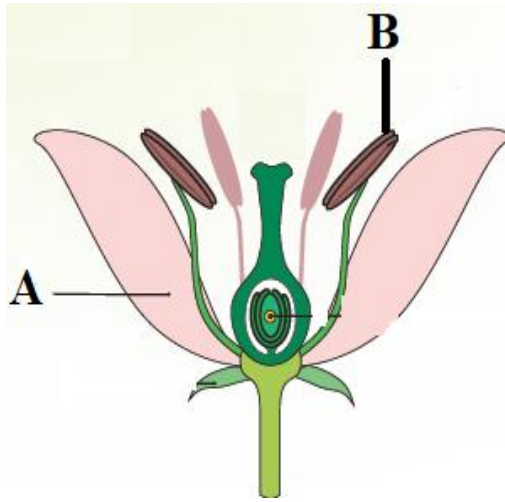
إلى أي صف ينتمي الحيوان الفقاري في الشكل المجاور؟

1.10



- A الطيور
- B الثدييات
- C الأسماك
- D الزواحف

أ. تمثل الصورة المجاورة مخطط للزهرة في النبات، ادرس الصورة جيداً ثم  
أجب عن الأسئلة الآتية:



1- ما اسم الجزء المشار إليه

بالحرف B ؟

.....

2- ما وظيفة الجزء المشار إليه

بالحرف A ؟

.....



ب. ما أفضل طريقة لانتشار البذور

في الصورة المجاورة؟

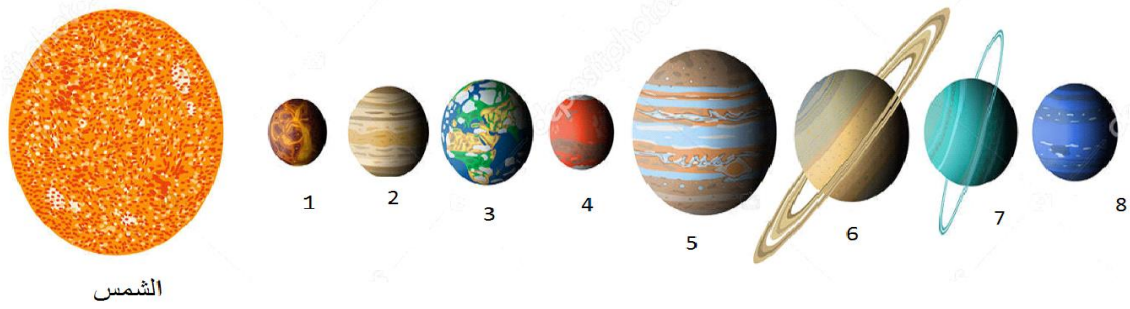
.....

ج- ما الجزء الذي يؤكل من النباتات التالية:

الجزء الذي يؤكل	النبات
	البروكلي
	الجزر
	السبانخ



أ- تمثل الصورة المجاورة النظام الشمسي، في ضوء دراستك عن النظام الشمسي  
أجب عن الأسئلة الآتية؟



1- ما اسم الكوكب الأكبر حجماً من كواكب النظام الشمسي؟ .....

2- اذكر خاصية واحدة للكواكب القريبة من الشمس؟ .....

3- ما المدة الزمنية التي يستغرقها كوكب الأرض في الدوران حول الشمس؟ .....

ب - ماذا ينتج عن دوران الأرض:

1- حول نفسها: ..... 2- حول الشمس: .....

ج- اكتب اسم اطوار القمر المبينة في

الصورة امامك :



1- .....

2- .....

3- .....

(أ) صنف النباتات في الجدول الآتي إلى زهرية ولا زهرية؟

النبات	زهرية / لا زهرية
النخيل	
الدفل	
الصنوبريات	
السرخسيات	

(ب) تأمل الصورة المجاورة ثم أجب عن الأسئلة الآتية:



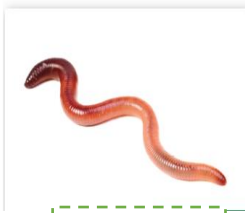
1- ما تصنيف الفراشة من حيث وجود العمود الفقري؟

.....

2- ما نوع الهيكل الداعم في الفراشة؟

.....

(أ) تأمل صور الحيوانات الآتية ثم أكمل المخطط باسم الحيوان المناسب؟



الديدان



قنديل البحر



قنفذ الصحراء



الهامور



الفلامنغو



عنكبوت الناسك



الفراشة كولياس

