

إجابات أوراق عمل الفرقان نهاية الفصل



تم تحميل هذا الملف من موقع المناهج القطرية

موقع المناهج ← المناهج القطرية ← المستوى الخامس ← علوم ← الفصل الثاني ← ملفات متنوعة ← الملف

تاريخ إضافة الملف على موقع المناهج: 21:42:58 2025-06-15

ملفات اكتب للمعلم اكتب للطالب | اختبارات الكترونية | اختبارات | حلول | عروض بوربوينت | أوراق عمل منهج انجليزي | ملخصات وتقارير | مذكرات وبنوك | الامتحان النهائي | للمدرس

المزيد من مادة علوم:

إعداد: مجمع الفرقان

التواصل الاجتماعي بحسب المستوى الخامس



صفحة المناهج القطرية على فيسبوك

الرياضيات

اللغة الانجليزية

اللغة العربية

التربية الاسلامية

المواد على تلغرام

المزيد من الملفات بحسب المستوى الخامس والمادة علوم في الفصل الثاني

أوراق عمل نهاية الفصل في الخصائص الفيزيائية والقوى والطاقة مع الإجابة النموذجية

1

أوراق عمل نهاية الفصل في الخصائص الفيزيائية والقوى والطاقة

2

أوراق عمل نهاية الفصل في حالات المادة و الماء و الخلايا و تصنيف الكائنات الحية و الغذاء الصحي مع الإجابة النموذجية

3

أوراق عمل نهاية الفصل في حالات المادة و الماء و الخلايا و تصنيف الكائنات الحية و الغذاء الصحي

4

اوراق عمل دورة الحياة وتأثيرات القوى الفيزيائية منتصف الفصل مجابة

5

خامس

إجابات

العلوم

باقعة 4

1446 هـ 24-25 م

تدريبات
دعم
وإثراء



يا رب انصر عبادك المؤمنين
وجنك الموحدين في كل مكان

حتماً ستعود

القدس والأقصى

ملحوظة: هذه التدريبات لا تقني عن الكتاب المدرسي

الصف/5-

الاسم/

التميز



الإحتكاكُ ومُقاومةُ الهواءِ وَ الماءِ

السؤال الأول: اختر الإجابة الصحيحة فيما يلي:

2	ما القوى المؤثرة في المظلة ؟
A	زيادة سرعة الهبوط
B	تقليل سرعة الهبوط
C	مقاومة الهواء
D	زيادة وزن المظلي

1	ماذا يفعل المظلي لزيادة مقاومة الهواء ؟ ؟
A	يفتح المظلة
B	زيادة السرعة
C	زيادة الوزن
D	زيادة الجاذبية

4	النيوتن وحدة قياس
A	قياس القوة
B	قياس الطول
C	قياس الشكل
D	قياس الكتلة

3	فيم يستخدم الميزان النابض ؟
A	قياس القوة
B	قياس الطول
C	قياس العرض
D	قياس الكتلة

6	ما تأثير مقاومة الهواء على سرعة جسم متحرك ؟
A	تزيد السرعة
B	تبطئ السرعة
C	تتساوى السرعة
D	ليس لها تأثير

5	ما الشكل المناسب لجعل الجسم يتحرك مسافة أطول ؟
A	الشكل الانسيابي
B	الشكل المسطح
C	الشكل الاسطواني
D	الشكل غير المنتظم

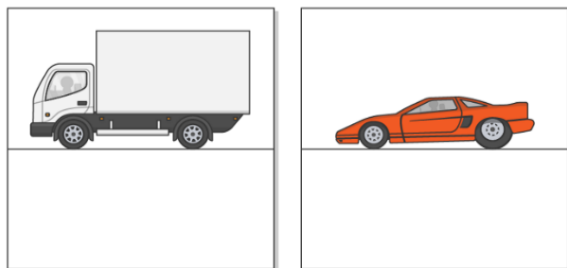
السؤال الثاني: - صنف التالي بحسب مقدار قوة الهواء التي تنشأ بين مساحتها بينما تتحرك؟

(ريشة تسقط على الأرض ، سقوط كرة على الأرض ، الركض بمظلة مفتوحة ، الركض بمظلة مغلقة)

قوة مقاومة هواء قليلة (أكثر انسيابية)	قوة مقاومة هواء كبيرة (أقل انسيابية)
<u>سقوط كرة على الأرض</u>	<u>ريشة تسقط على الأرض</u>
<u>الركض بمظلة مغلقة</u>	<u>الركض بمظلة مفتوحة</u>

عندما تسير شاحنة وسيارة سباق ، بين أيهما تواجه مقاومة هواء أكبر من الأخرى؟ فسر إجابتك؟

الشاحنة لأن مقاومة الهواء أكبر



-ما الذي يجعل احدى السيارتين بطيئة

مقاومة الهواء والشكل المسطح

-اقترح : ماذا تحتاج الشاحنة لتقلل من مقاومة الهواء ؟

الشكل الانسيابي

-أي السيارتين أسرع **سيارة السباق**

-ضع علامة صح أمام الحيوان الذي يتحرك **بسرعة** ؟

الحيوان	العلامة	الحيوان	العلامة
الدلفين	✓	السلحفاة	
النمل		الفهد	✓
نجم البحر		الصقر	✓
القرش	✓	الثعلب	✓

السؤال الأول: اختر الإجابة الصحيحة فيما يلي:

1	ماذا يحتاج القارب ليزيد من سرعته؟	
A	زيادة مقاومة الهواء	
B	تقليل مقاومة الماء	
C	الجاذبية الأرضية	
D	زيادة الوزن	

2	ما فائدة الشكل الانسيابي للمركب في الماء؟	
A	زيادة مقاومة الماء	
B	تقليل السرعة	
C	زيادة قوة الجاذبية الأرضية	
D	تقليل مقاومة الماء	

3	ما اتجاه قوة مقاومة الماء في الأجسام المتحركة ؟	
A	تساعد على السرعة	
B	تسحب الجسام إلى الخلف	
C	عكس اتجاه الحركة	
D	نفس اتجاه الحركة	

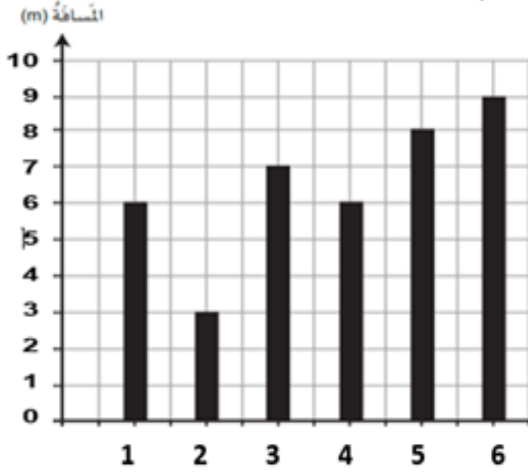
4	ما الشكل المدبب من الأمام والخلف عريض من المنتصف	
A	الشكل المسطح	
B	الشكل العريض	
C	الشكل المربع	
D	الشكل الانسيابي	

5	حدد اتجاه احتكاك جسم متحرك في الماء	
A	نفس اتجاه الحركة	
B	عكس اتجاه الحركة	
C	اعلى اتجاه الحركة	
D	أسفل اتجاه الحركة	

6	حدد الحيوان الأسرع في الماء .	
A	الأخطبوط	
B	القرش	
C	السماك العريض	
D	نجم البحر	

السؤال الثاني :

أ- أقيم سباق بين سفين صغيرة . أجب عن الأسئلة التالية من خلال المخطط .



1- حدد رقم أسرع سفينة من الرسم البياني المقابل .

(..... 6)

2- حدد رقم أبطأ سفينة من الرسم البياني المقابل .

(..... 2)

- صف تأثيرات مقاومة الماء في:

-شكل عريض ومسطح: تزداد مقاومة الماء وتبطئ من سرعته

-شكل دقيق ومدبب: تقل مقاومة الماء وتزيد من سرعته

2- عرف المفاهيم التالية :.

1- الجسم أكثر ديناميكية في الهواء.

جسم يتحرك في الهواء بسهولة وانسيابية أسرع

2- الجسم أقل ديناميكية في الهواء .

جسم يتحرك في الهواء بصعوبة وأبطأ

3- الجسم الانسيابي .

الشكل المدبب من الأمام والخلف وعريض من الوسط يساعد على الحركة

4- مقاومة الهواء : قوة تؤثر في الأجسام المتحركة في الهواء

5- مقاومة الماء : قوة تؤثر في الأجسام المتحركة في الماء

الخصائص الفيزيائية وحالات الماء الثلاث

السؤال الأول: اختر الإجابة الصحيحة فيما يلي:

1	كيف يحدث التبخر؟	
A	تحول الماء من صلب إلى سائل	
B	تحول الماء من سائل إلى غاز	
C	تحول الماء من غاز إلى سائل	
D	تحول الماء من سائل إلى صلب	

2	كيف يحدث التكاثف؟	
A	تحول الماء من صلب إلى سائل	
B	تحول الماء من سائل إلى غاز	
C	تحول الماء من غاز إلى سائل	
D	تحول الماء من سائل إلى صلب	

3	كيف يحدث الانصهار؟	
A	تحول الماء من صلب إلى سائل	
B	تحول الماء من سائل إلى غاز	
C	تحول الماء من غاز إلى سائل	
D	تحول الماء من سائل إلى صلب	

4	كيف يحدث التجمد؟	
A	تحول الماء من صلب إلى سائل	
B	تحول الماء من سائل إلى غاز	
C	تحول الماء من غاز إلى سائل	
D	تحول الماء من سائل إلى صلب	

5	ماذا نحتاج لتحويل الماء إلى ثلج؟	
A	التبريد	
B	التسخين	
C	التكاثف	
D	التدفئة	

6	ماذا نحتاج لتحويل الماء إلى غاز؟	
A	التبريد	
B	التسخين	
C	التكاثف	
D	التدفئة	

السؤال الثاني :

ادرس الجدول التالي الذي يحدد حالات تغير الماء . ثم أجب

-ما حالة الرمز (A)

الرمز	درجة الحرارة
A	0
B	20
C	100
D	40
E	أكثر من 100
F	أقل من 0

صلب

-ما حالة الرمز (B)

سائل

-حدد درجة غليان الماء ؟

C100

-ما حالة الماء عند الرمز (E) ؟

غاز

-حدد الرموز التي يكون عندها حالة الماء سائل .

B-D

-يتغير الماء من حالة إلى أخرى ويمر بعمليات تغير . حدد كل مما يلي :

-درجة الغليان C100

- درجة التجمد 0C

- درجة الانصهار 0 C

الأول: اختر الإجابة الصحيحة فيما يلي:

1	حدد أول مراحل من دورة الماء في الطبيعة .	
	التبخر	A
	التجمد	B
	التكاثف	C
	الانصهار	D

2	حدد آخر مراحل دورة الماء في الطبيعة .	
	التبخر	A
	التجمد	B
	التكاثف	C
	المياه الجارية	D

3	ما العامل الذي ساعد على سرعة التبخر ؟	
	درجة الحرارة	A
	درجة التجمد	B
	درجة الانصهار	C
	درجة التكاثف	D

4	حدد احدى العوامل التي تساعد على سرعة التبخر ؟	
	درجة التكاثف	A
	درجة التجمد	B
	درجة الانصهار	C
	مساحة السطح	D

5	يتكاثف الماء في السحاب ثم ينزل على شكل مطر ؟ ما اسم هذه المرحلة في دورة الماء ؟	
	التبخر	A
	الهطول	B
	التكاثف	C
	الانصهار	D

6	يتجمع المطر ويكون النهر ؟ ما اسم هذه المرحلة في دورة الماء ؟	
	التبخر	A
	الهطول	B
	التكاثف	C
	المياه الجارية	D

-يقول سعد امتلأت السماء بالغيوم ونزل مطر فامتلاً حوش المنزل بالماء ثم هبت رياح سريعة قوية وفي اليوم التالي كانت حرارة الشمس قوية

فنظرت من شرفة غرفتي فلم أجد ماء المطر الذي في الحوش . تبخر كله

ما الذي أدى الى تبخر ماء المطر من الحوش ؟

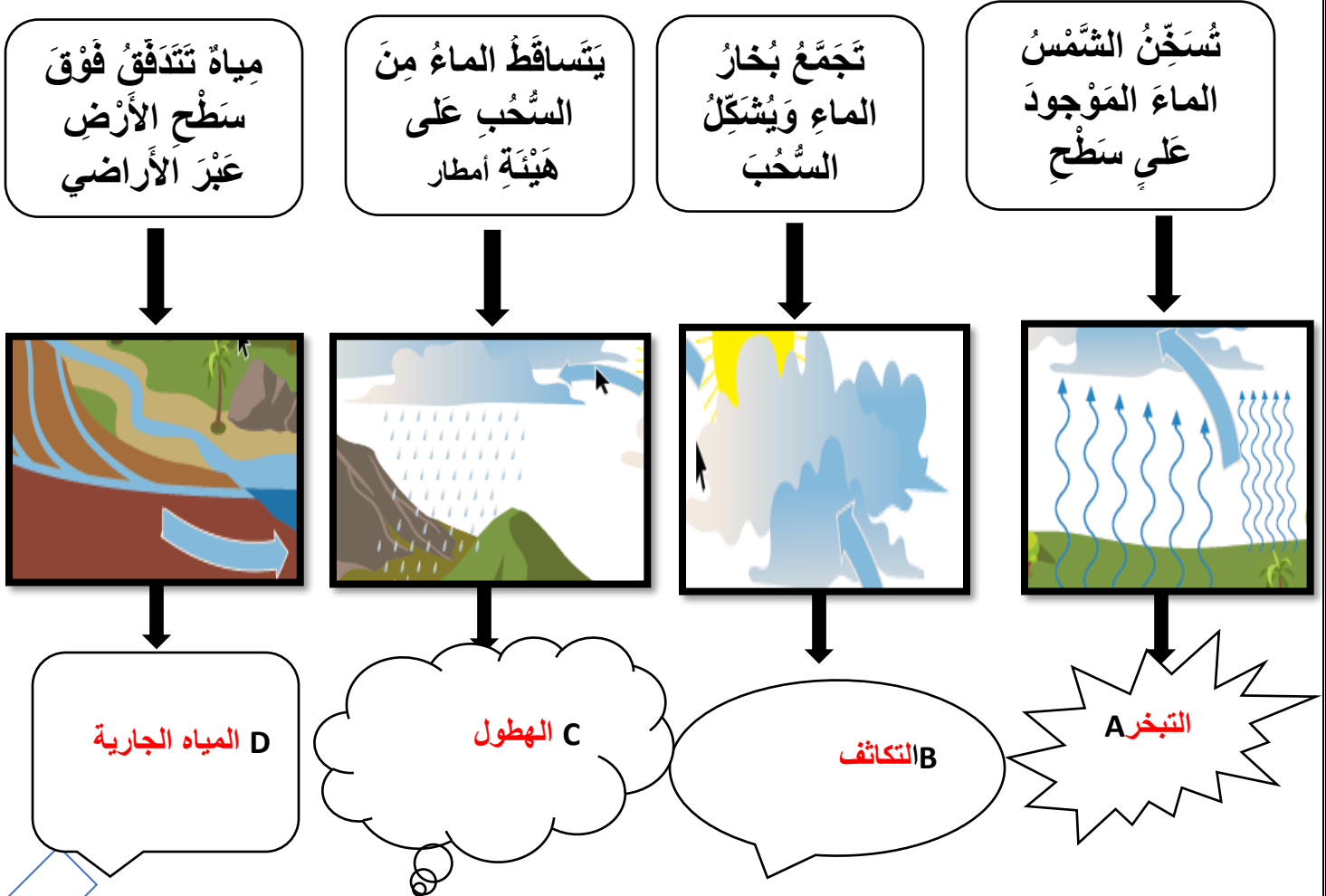
1-درجة الحرارة

2-سرعة الرياح

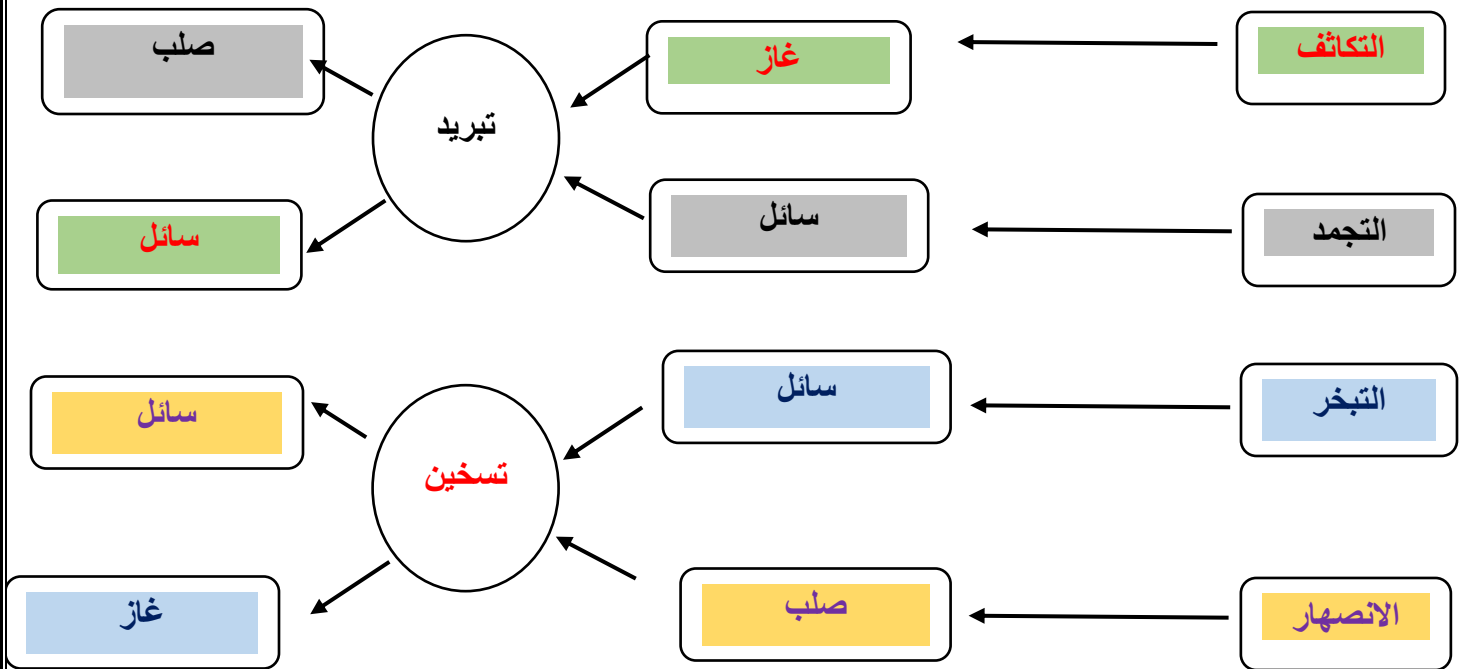
3-مساحة السطح

4- نسبة الرطوبة

-أكمل المخطط التالي :



-أكمل المخطط



- اكتب نوع الهطول أسفل الصورة .



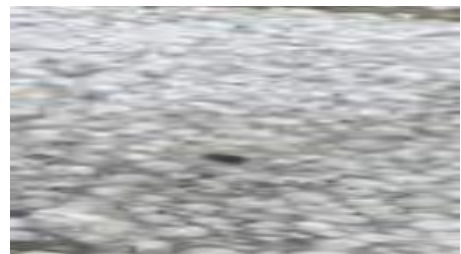
(الرضا)



(الثلوج)



(**المطر**)



(البيرد)

أَضْعُ إِشَارَةَ (✓) أَمَامَ الْجُمْلَةِ الصَّحِيحَةِ فِي مَا يَأْتِي:

- () ■ تَحْدُثُ عَمَلِيَّةُ التَّبَخُّرِ عِنْدَمَا يَتَحَوَّلُ الْغَازُ إِلَى سَائِلٍ.
- (✓) ■ تَحْدُثُ عَمَلِيَّةُ التَّبَخُّرِ عِنْدَمَا يَتَحَوَّلُ السَّائِلُ إِلَى غَازٍ.
- (✓) ■ تَحْدُثُ عَمَلِيَّةُ التَّبَخُّرِ عِنْدَمَا تَرْتَفِعُ دَرَجَةُ حَرَارَةِ الْمَادَّةِ السَّائِلَةِ.
- () ■ تَحْدُثُ عَمَلِيَّةُ التَّبَخُّرِ عِنْدَمَا تَنْخَفِضُ دَرَجَةُ حَرَارَةِ الْمَادَّةِ السَّائِلَةِ.

اَكْتُبْ حَالَةَ الْمَاءِ عِنْدَ:

100°C : غَازٍ.

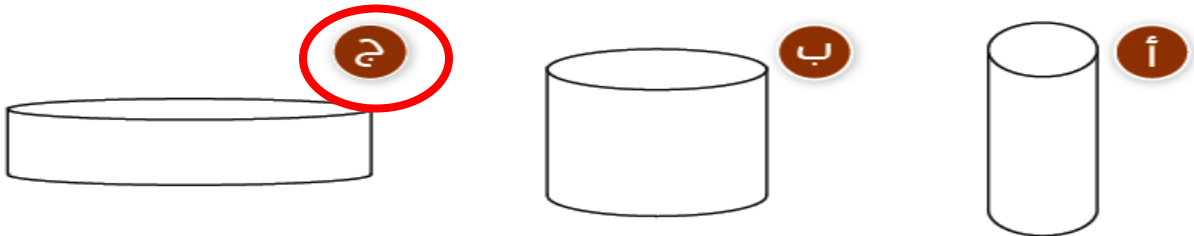
50°C : سَائِلٍ.

0°C : صُلْبَةٍ.

أَضْعُ إِشَارَةَ (✓) أَمَامَ الْجُمْلَةِ الصَّحِيحَةِ فِي مَا يَأْتِي:

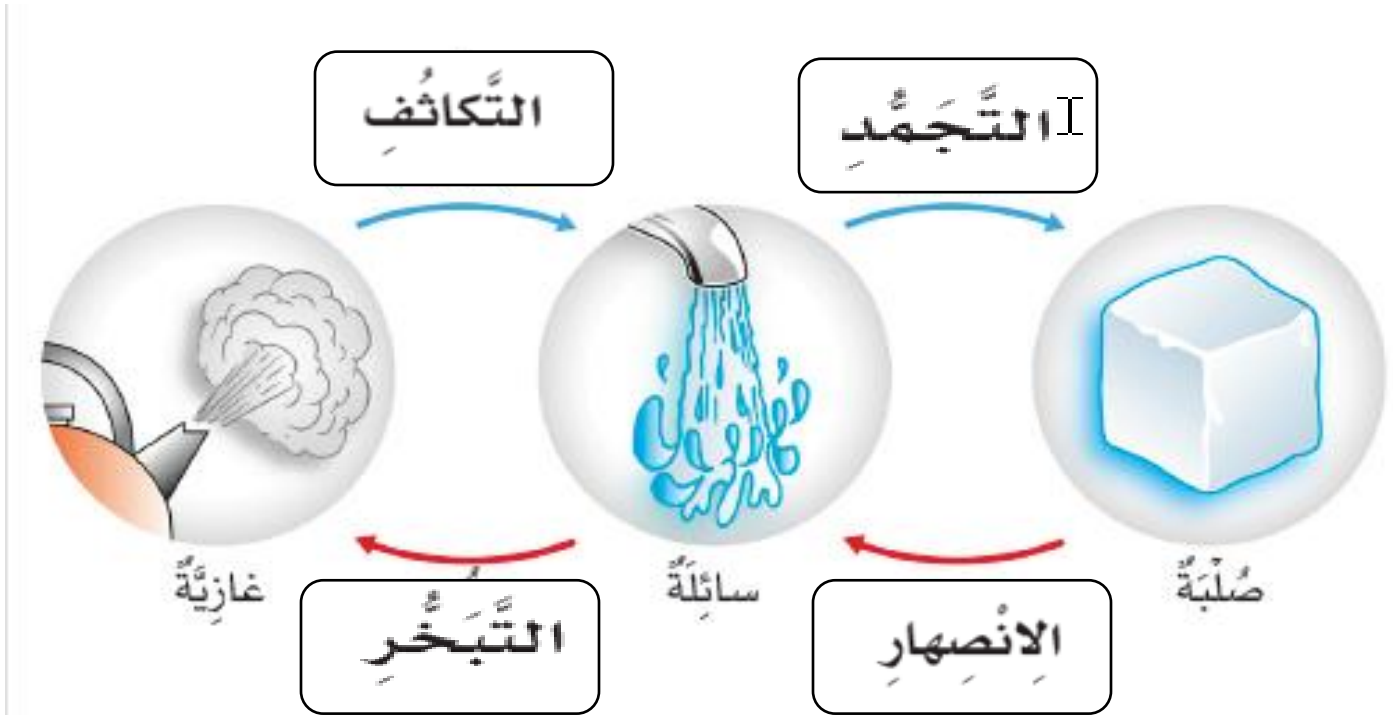
- () ■ يَحْدُثُ التَّكَاثُفُ عِنْدَ تَبْرِيدِ مَادَّةٍ سَائِلَةٍ وَتَحْوِيلِهَا إِلَى مَادَّةٍ صُلْبَةٍ.
- (✓) ■ يَغْلِي الْمَاءُ عِنْدَ تَسْخِينِهِ إِلَى دَرَجَةِ حَرَارَةِ مِقْدَارِهَا 100°C وَيَتَحَوَّلُ إِلَى بُخَارِ الْمَاءِ.
- (✓) ■ تَحْدُثُ عَمَلِيَّةُ التَّبَخُّرِ عِنْدَ تَسْخِينِ مَادَّةٍ سَائِلَةٍ وَتَحْوِيلِهَا إِلَى غَازٍ.

حدد الوعاء الذي يتبخر منه الماء أسرع . ولماذا ؟



لأن مساحة سطحها أكبر

حدد نوع عملية التغيير على المخطط التالي :



أضع إشارة (✓) أمام الجمل الصحيحة في ما يأتي:

- () ■ تُنتج دورة الماء ماءً جديداً.
- (✓) ■ تحدث دورة الماء بشكل مستمر.
- (✓) ■ يمكن أن ينصهر الثلج والجليد، ويتحولوا إلى مياه جارية للانضمام إلى دورة الماء مرة أخرى.
- () ■ يعد الماء المتبخر من البحر فقط جزءاً من دورة الماء.

الغذاء المتوازن

السؤال الأول: اختر الإجابة الصحيحة فيما يلي:

2	أي من التالي يمد الجسم بالطاقة ؟	
	الماء	A
	الفيتامينات	B
	الأملاح المعدنية	C
	الكربوهيدرات	D

1	حدد العنصر الموجود بكثرة في البيض ؟	
	البروتينات	A
	الفيتامينات	B
	الأملاح المعدنية	C
	الكربوهيدرات	D

4	ما أهمية الفيتامينات ؟	
	تمد الجسم بالطاقة	A
	تحمي من الأمراض	B
	النمو وبناء الجسم	C
	تقوية العظام والأسنان	D

3	ما أهمية البروتينات ؟	
	تمد الجسم بالطاقة	A
	تحمي من الأمراض	B
	النمو وبناء الجسم	C
	تقوية العظام والأسنان	D

6	أي من التالي يعد من الخضروات النشوية ؟	
	الدجاج	A
	التفاح	B
	البطاطس	C
	الزبادي	D

5	أي من التالي يعطي الجسم طاقة ؟	
	الماء	A
	الفيتامينات	B
	الأملاح المعدنية	C
	الدهون	D

8	أي من التالي غني بالفيتامينات ؟	
	الخضروات	A
	اللحوم	B
	الأسماك	C
	البقوليات	D

7	أي من التالي غني بالأملاح المعدنية ؟	
	الدجاج	A
	الجزر	B
	الحليب	C
	الذرة	D

-ضع علامة صح امام الغذاء الغنى بالعناصر الموضحة فى الجدول

البروتينات	العلامة	الكربوهيدرات	العلامة
البطاطا		البطاطا	(✓) ⁺
اللحوم الحمراء	(✓) ⁺	البيض	
الجزر		الحبوب	(✓) ⁺
البيض	(✓) ⁺	الخبر	(✓) ⁺
الفيتامينات	العلامة	الاملاح المعدنية	العلامة
الخضروات	(✓) ⁺	الحليب	(✓) ⁺
الدجاج		البيض	
الأسماك		الخضروات	(✓) ⁺
الفاكهة	(✓) ⁺	المكرونة	

حدد أى مما يلى غذاء متوازن :

(1) كربوهيدرات ودهون



(2) بروتين وفيتامينات



(3) جميع العناصر



(4) الفاكهة



- -ضع علامة صح امام الفائدة من الغذاء كما فى الجدول :

العلامة	الكربوهيدرات	العلامة	اللحوم
	النمو وبناء الجيم	(✓) ⁺	النمو وبناء الجيم
(✓) ⁺	تمدنا بالطاقة		تمدنا بالطاقة
	تحمي من الأمراض		تحمي من الأمراض
	تقوية العظام والأسنان	(✓) ⁺	تعويض ما يتلف من الأنسجة
العلامة	الاملاح المعدنية	العلامة	الفيتامينات
	النمو وبناء الجيم		النمو وبناء الجيم
	تمدنا بالطاقة		تمدنا بالطاقة
(✓) ⁺	تحمي من الأمراض	(✓) ⁺	تحمي من الأمراض
(✓) ⁺	تحافظ على صحة الجسم	(✓) ⁺	تحافظ على صحة الجسم

عرف كل من :

الغذاء المتوازن :

الغذاء الذي يحتوي على جميع العناصر الغذائية

أغذية الطاقة :

الأطعمة الغنية بالكربوهيدرات والدهون

أغذية البناء :

الأطعمة الغنية بالبروتينات

البقوليات :

مجموعة من الأطعمة النباتية الغنية بالبروتينات والتي تعمل على بناء الجسم ونموه مثل الفول والعدس والحمص

ما النتائج المترتبة على الاكثار من تناول كل مما يأتي :

1- الاغذية الغنية بالسكر

زيادة الوزن - تسوس الاسنان

2- الاغذية الغنية بالملح

ارتفاع ضغط الدم - امراض الكلية

3 - الاغذية الغنية بالدهون

امراض القلب - زيادة الوزن

اذكر النتائج المترتبة على كل من

1- ارتفاع ضغط الدم

يؤدي إلى تلف الشرايين

2- امراض الكلية

تمنع من تصفية الدم بشكل فعال