

أوراق عمل ومراجعات مسيعيد لاختبار نهاية الفصل مع الإجابة النموذجية



تم تحميل هذا الملف من موقع المناهج القطرية

موقع المناهج ← المناهج القطرية ← المستوى الرابع ← علوم ← الفصل الثاني ← ملفات متنوعة ← الملف

تاريخ إضافة الملف على موقع المناهج: 18:23:30 2025-06-17

ملفات اكتب للمعلم اكتب للطالب | اختبارات الكترونية | اختبارات | حلول | عروض بوربوينت | أوراق عمل
منهج انجليزي | ملخصات وتقارير | مذكرات وبنوك | الامتحان النهائي | للمدرس

المزيد من مادة
علوم:

إعداد: مدرسة مسيعيد

التواصل الاجتماعي بحسب المستوى الرابع



صفحة المناهج
القطرية على
فيسبوك

الرياضيات

اللغة الانجليزية

اللغة العربية

التربية الاسلامية

المواد على تلغرام

المزيد من الملفات بحسب المستوى الرابع والمادة علوم في الفصل الثاني

أوراق عمل ومراجعات مسيعيد لاختبار نهاية الفصل غير مجابة

1

مراجعة شاملة في وحدة الصوت

2

أوراق عمل الخور التحضيرية لاختبار نهاية الفصل مع الإجابة النموذجية

3

أوراق عمل الخور التحضيرية لاختبار نهاية الفصل غير مجابة

4

إجابات أوراق عمل الفرقان نهاية الفصل

5



الأسبوع	الدرس	التاريخ
8	كيف تصدر الأصوات	27-23 2025-2

تعليمات	اختر الإجابة الصحيحة لكل من الأسئلة من 1 إلى 4 وذلك بوضع علامة X داخل المربع المجاور للإجابة الصحيحة.
---------	---

1 أي العبارات التالية تصف مصدر الصوت المنخفض؟

- A يهتز أبطأ
B يهتز أسرع
C له شدة اهتزاز أكبر
D له شدة اهتزاز أصغر

2 أي هذه العبارات غير صحيحة؟

- A يتحرك الجسم عندما يهتز
B عندما يهتز الجسم يصدر صوتاً
C عندما يهتز الجسم يبقى هادئاً
D تشبه الاهتزازات الحركات السريعة جداً

3 ما المسافة التي يمكن سماع صوت المنبه منها بصوت أعلى؟

- A 2 متر
B 5 متر
C 7 متر
D 10 متر



أي من الآتي يُعد مصدراً لصوتٍ عالٍ؟

4

- A الساعة
B الطائرة
C العصفور
D أوراق الأشجار

5

من خلال دراستك لموضوع كيف تصدر الأصوات، أجب عما يلي:

قام مجموعة من الطلاب باستقصاء تأثير المسافة عن مصدر الصوت في سماعنا للأصوات وقاموا بتسجيل البيانات في الجدول التالي:

مصدر الصوت	أقصى مسافة لسماع الصوت
(أ)	35 متراً
(ب)	50 متراً
(ج)	20 متراً
(د)	5 متر

أ- أي مصدر صوت يصدر صوتاً أعلى؟

الإجابة: (د)

ب- ما مصدر الصوت الذي يصل إلى أقل مسافة؟

الإجابة: (ب)



الأسبوع	الدرس	التاريخ
9	ما درجة الصوت	2025-3 6-2

تعليمات	اختر الإجابة الصحيحة لكل من الأسئلة من 1 إلى 4 وذلك بوضع علامة X داخل المربع المجاور للإجابة الصحيحة.
---------	---

1 ما الخاصية التي تصف الصوت العالي والمنخفض؟

- A نوع الصوت
- B علو الصوت
- C درجة الصوت
- D نغمة الصوت

2 ما الخاصية التي تصف حدة الصوت أو غلظته؟

- A نوع الصوت
- B علو الصوت
- C درجة الصوت
- D مستوى الصوت

3 كيف يمكنني إصدار صوتاً عالياً وحاداً بهذه الأربطة المطاطية في الصندوق المجاور؟



- A أضرب الأربطة المطاطية المشدود بشدة
- B أضرب الأربطة المطاطية المشدودة برفق
- C أضرب الأربطة المطاطية المرتخية برفق
- D أضرب الأربطة المطاطية المرتخية بشدة



الصوت الذي يصدره الشخص عندما يُصفر ليجذب انتباه شخص آخر هو؟

4

- A عال و غليظ
B عال وحاد
C منخفض وحاد
D منخفض و غليظ

5

من خلال دراستك لموضوع كيف تصدر الأصوات، أجب عما يلي:

1) صف الصوت الصادر عن ضرب طبل غشاؤها مشدود.

الإجابة: صوت حاد

2) صف الصوت الصادر عن المزمار عند النفخ عليه بقوة.

الإجابة: عالي وحاد

3) من صندوق الكلمات التالي، اختر الكلمة المناسبة لتكون جملة صحيحة.

اهتزاز - غليظ - جسيمات - القصيرة - مشدود

1) يصدر الصوت عند اهتزاز الأجسام.

2) يمكننا إصدار صوت حاد من أوتار جيتار مشدود الأوتار

3) كلما كان غشاء الطبل مرتخياً كان الصوت غليظ

4) يمكن للصوت أن ينتقل في الوسط المادي لأنه يحتوي على جسيمات



الأسبوع	الدرس	التاريخ
10 و 11	كيف تؤثر المسافة في سماعنا للأصوات أين ينتقل الصوت لماذا لا نسمع الأصوات إلا إذا كان هناك وسط مادي كيف ينتقل الصوت خلال المواد الصلبة والسائلة والغازات	20-9 2025-3

تعليمات	اختر الإجابة الصحيحة لكل من الأسئلة من 1 إلى 6 وذلك بوضع علامة X داخل المربع المجاور للإجابة الصحيحة.
---------	---

1 أي الأوساط الآتية لا ينتقل خلالها الصوت؟

- A الهواء
- B الماء
- C الفراغ
- D المعادن

2 أي من الآتي يمثل التعريف الصحيح للفراغ؟

- A ناقوس زجاجي فارغ
- B فضاء يحتوي على جسيمات هواء
- C فضاء لا يحتوي على جسيمات هواء
- D فضاء يحتوي على خليط من الغازات

3 ماذا يحدث عندما يوجه الصوت من خلال مخروط؟

- A تقل حدة الصوت
- B يزداد علو الصوت
- C تنخفض علو الصوت
- D لا يتأثر علو الصوت ولا حدته



أي الأوساط الآتية ينقل الصوت أسرع؟

4

- A الماء
- B **الخشب**
- C العصير
- D الهواء

أي الأوساط الآتية ينقل الصوت أسرع من غيرها؟

5

- A **المواد الصلبة**
- B المواد السائلة
- C المواد الغازية
- D المواد السائلة والغازية

أي الأوساط الآتية تنقل الصوت أبطأ من غيرها؟

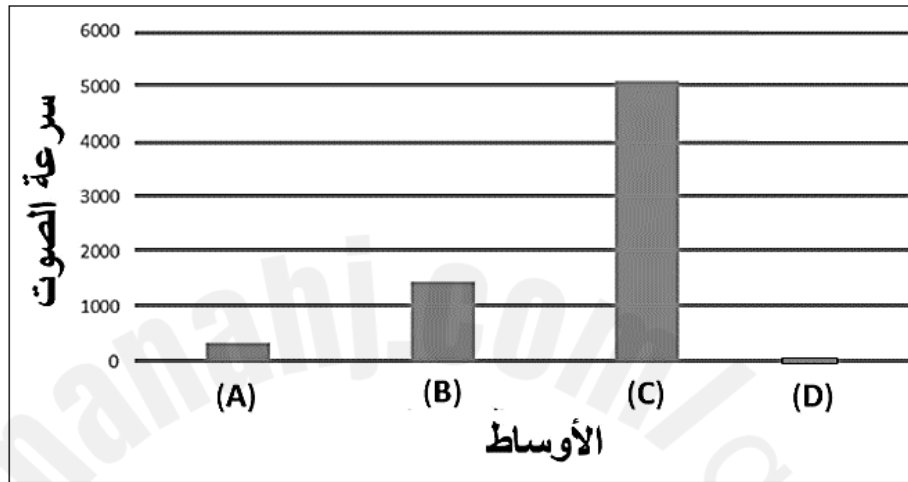
6

- A المواد الصلبة
- B المواد السائلة
- C **المواد الغازية**
- D المواد الصلبة والسائلة



7 من خلال دراستك لموضوع انتقال الصوت في الأوساط الصلبة والسائلة والغازية، أجب عما يلي:

ادرس الرسم البياني الآتي ثم أجب عن الأسئلة التي تليه:



أ- اكتب نوع الوسط (صلب - سائل - غاز - فراغ) الذي تمثله الرموز المدونة بالجدول الآتي:

الرمز	الوسط المادي
A	غاز
B	سائل
C	صلب
D	فراغ

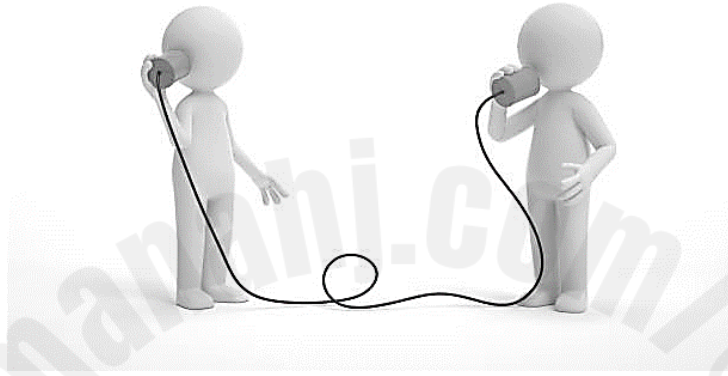
1. كم تبلغ سرعة الصوت في الوسط (C) 5000 تقريباً
2. كم تبلغ سرعة الصوت في الوسط (A) 350 تقريباً
3. كم تبلغ سرعة الصوت في الوسط (D) 1400 تقريباً
4. فسر إجابتك في (3) لا ينتقل الصوت في الفراغ لأن انتقال الصوت يحتاج لوسط مادي
5. فسر سبب زيادة سرعة الصوت عند انتقاله من الوسط (C) عنه في الوسط (A) في الوسط الصلب ينتقل الصوت أسرع منه في الوسط الغازي بسبب تقارب جسيمات الوسط الصلب



9

من خلال دراستك لموضوع انتقال الصوت في الأوساط الصلبة والسائلة والغازية، أجب عما يلي:

1- يتحدث (حمد وريان) عبر نموذج هاتف مصنوع من علب الورق، لاحظ أن الصوت يكون منخفضاً.



كيف يمكنهما جعل الصوت أكثر وضوحاً؟

الإجابة: جعل الخيط بين علبتي الورق مشدوداً.

2- لماذا يحتاج رواد الفضاء - أثناء السير في الفضاء الخارجي - إلى استخدام أجهزة الراديو للتحدث إلى بعضهم البعض؟

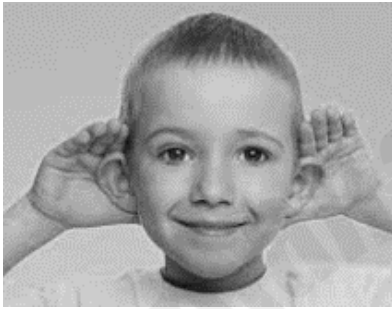
الإجابة: لأن الصوت لا ينتقل في الفراغ؛ حيث يحتاج انتقال الصوت لوسط مادي



الأسبوع	الدرس	التاريخ
12	كيف نحدد مصدر الصوت	24-23 2025-3

تعليمات	اختر الإجابة الصحيحة لكل من الأسئلة من 1 إلى 3 وذلك بوضع علامة X داخل المربع المجاور للإجابة الصحيحة.
---------	---

1 ما سبب وجود أذنين بدلاً من أذن واحدة؟



لتحديد اتجاه الصوت

A

ليصبح الصوت حاداً

B

ليصبح الصوت غليظاً

C

لنسمع الصوت مرتين

D

2 كيف تساعد الأذان الكبيرة الفيلة في البقاء على قيد الحياة؟

لتساعدها في تبريد الجسم

A

لتساعدها في تدفئة الجسم

B

لتساعد ها على السباحة أسرع

C

لتساعدها على الهروب من المفترسات

D

3 ما سبب وجود الأذنين على جانبي رؤوسنا؟

لنبدو متزنين

A

سماع مصادر الصوت القريبة منا

B

سماع مصادر الصوت البعيدة عنا

C

سماع الصوت من كل مكان من حولنا

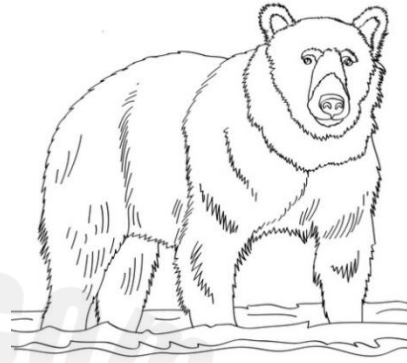
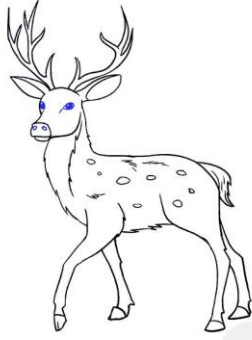
D



4

من خلال دراستك لموضوع كيف نحدد مصدر الصوت، أجب عما يلي:

انظر إلى الصورتين وأجب عن الأسئلة التالية:



(a) أي الحيوانين يستطيع تحديد مصدر الصوت بسهولة؟

الإجابة: الغزال

(b) فسر إجابتك: لأن له صيواني أذن كبيرين.

(c) ما ميزة وجود صيواني أذن كبيرين لبعض الحيوانات؟

الإجابة: تساعد الأذن الكبيرة الحيوانات على سماع الأصوات من أماكن بعيدة ، وكذلك

تساعد على أن تفقد حرارتها وتبريد أجسامها.



الأسبوع	الدرس	التاريخ
14	كيف تعمل أذنناي	10-6 2025-4

تعليمات	اختر الإجابة الصحيحة لكل من الأسئلة من 1 إلى 3 وذلك بوضع علامة X داخل المربع المجاور للإجابة الصحيحة.
---------	---

1 أي الأجزاء الآتية توجد في الأذن الوسطى؟

- A القوقعة
- B طبلة الأذن
- C صيوان الأذن
- D العصب السمعي

2 أي الأجزاء الآتية توجد في الأذن الخارجية؟

- A القوقعة
- B طبلة الأذن
- C صيوان الأذن
- D العصب السمعي

3 ما أجزاء الأذن الداخلية؟

- A طبلة الأذن والقوقعة
- B القوقعة والعصب السمعي
- C القوقعة والعظيمات الثلاث
- D العصب السمعي والعظيمات الثلاث



ما الترتيب الصحيح للعُظيّمات الثلاث بدءاً مما يلي طبلة الأذن؟

4

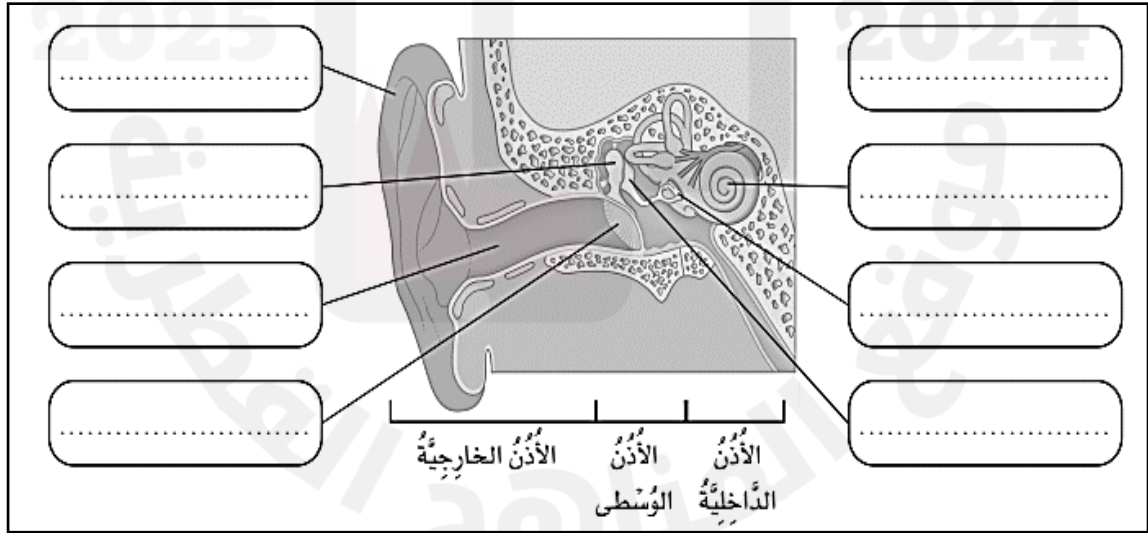
- A السندان، المطرقة، الركاب
B المطرقة، السندان، الركاب
C المطرقة، الركاب، السندان
D الركاب، السندان، المطرقة

4

من خلال دراستك لموضوع كيف تعمل أذنناي، أجب عما يلي:

استعن بصندوق المفردات الآتي وسم أجزاء الأذن على المخطط التالي:

الصيوان - طبلة الأذن - القوقعة - الركاب
المطرقة - العصب السمعي - السندان - القناة السمعية

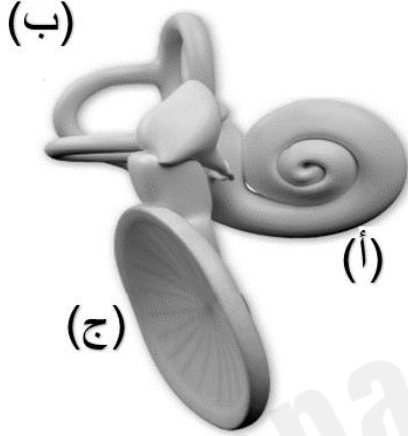




4

من خلال دراستك لموضوع كيف تعمل أذناي، أجب عما يلي:

أ- اكتب أسماء أجزاء الأذن الموضحة بالرسم:



أ- القوقعة.

ب- العظيّمات الثلاث (المطرقة- السندان - الركاب)

ج- طبلة الأذن

ب- أجب عن الأسئلة الآتية:

1- أي أجزاء الأذن تهتز عندما تصلها الموجة الصوتية؟

الإجابة: طبلة الأذن

2- ماذا يحدث عند توجيه الصوت باستخدام مخروط؟

الإجابة: يزداد علو الصوت

3- أي الأوساط ينتقل فيها الصوت أبطأ؟

الإجابة: الوسط الغازي

4- أي الأوساط ينتقل فيها الصوت أسرع؟

الإجابة: الوسط الصلب

5- لماذا لا ينتقل الصوت في الفراغ ؟

الإجابة: لأن الصوت يحتاج لوسط مادي لانتقاله، والفراخ لا يحتوي على أي

جسيمات



الأسبوع	الدرس	التاريخ
14	كيف يمكن لبعض الأصوات أن تؤدي سمعي	10-6 2025-4

تعليمات	اختر الإجابة الصحيحة لكل من الأسئلة من 1 إلى 3 وذلك بوضع علامة X داخل المربع المجاور للإجابة الصحيحة.
---------	---

1 ما الصوت الصاخب المؤذي للأذن؟

- A صوت منعكس
- B أصوات حديث الأطفال
- C أصوات تغريد العصافير
- D أصوات مرتفعة ومزعجة

2 أي مما يلي من آثار سماع الأصوات العالية؟

- A تقوى السمع
- B ضعف السمع
- C لا تؤثر على السمع
- D تضعف الأحبال الصوتية

3 ما الأداة التي يستخدمها عمال الحفر لحماية الأذن؟

- A آلات التنبيه
- B واقيات الأذن
- C سماعات الأذن
- D دقات الساعة



4	من خلال دراستك لموضوع كيف يمكن لبعض الأصوات أن تؤذي سمعي ، أجب عما يلي:
<p>1- اذكر سببين يمكن أن يؤذيا السمع.</p> <p>الإجابة: (1) التعرض لأصوات عالية لفترة طويلة</p> <p>(2) التعرض لأصوات صاخبة مفاجئة.</p> <p>2- بماذا تنصح شخصاً يعمل بمواقع الحفر والبناء لحماية أذنيه؟</p> <p>الإجابة: ارتداء واقيات الأذن</p>	



الأسبوع	الدرس	التاريخ
15	ما الصدى	17-13 2025-4

تعليمات	اختر الإجابة الصحيحة لكل من الأسئلة من 1 إلى 3 وذلك بوضع علامة X داخل المربع المجاور للإجابة الصحيحة.
---------	---

1 ما المصطلح العلمي الدال على تكرار سماع الصوت نتيجة انعكاسه؟

- الصدى** A
شدة الصوت B
حدة الصوت C
علو الصوت D

2 أي من الأسطح الآتية يصدر عنه صدى؟

- سجادة A
كرسي بذراعين B
جدار صخري C
رمال على الشاطئ D

3 ما المسافة اللازمة لحدوث صدى الصوت؟

- 2 متر A
5 متر B
12 متر C
17 متر D



4

من خلال دراستك لموضوع صدى الصوت، أجب عما يلي:

1- ما المقصود بصدى الصوت؟

الإجابة: تكرار سماع الصوت نتيجة انعكاسه من على سطح صلب.

2- اكتب شروط حدوث صدى الصوت.

الإجابة: (1) انتشار الصوت في مكان مفتوح.

(2) اصطدام الصوت بسطح صلب (عاكس للصوت)

(3) المسافة بين مصدر الصوت والسطح الصلب 17 متر على الأقل.

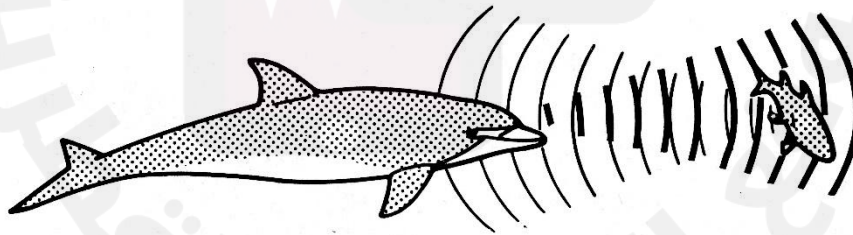
3- اذكر تطبيقين على استخدام صدى الصوت.

الإجابة: (1) تحديد موقع الأشياء باستخدام الصدى.

(2) اكتشاف الصيادين لموقع الأسماك باستخدام الصدى.

(3) قياس عمق البحار.

4- تأمل الصورة الآتية وأجب عن السؤال التالي:



كيف يستخدم الدولفين صدى الصوت لتحديد موقع فريسته؟

الإجابة: تصدر الدلافين أصواتاً حادة، تنعكس هذه الأصوات عن الفرائس تحت الماء،

ينشأ صدى لهذه الأصوات، تستمع الدلافين إلى هذه الأصداة فتحدد شكلها، وحجمها،

وسرعتها، واتجاهها.



الأسبوع	الدرس	التاريخ
15	ما المواد التي يمكننا استخدامها لامتنصص الصوت	17-13 2025-4

تعليمات	اختر الإجابة الصحيحة لكل من الأسئلة من 1 إلى 3 وذلك بوضع علامة X داخل المربع المجاور للإجابة الصحيحة.
---------	---

1 أي الأسطح الآتية يمكنه عزل الصوت؟

- A أرضية رخام
- B جدار صخري
- C صفيحة معدنية
- D سجادة على الأرض

2 لماذا تُصنع واقيات الأذن في الشكل المجاور من الإسفنج الرغوي؟



- A قليل التكلفة
- B منظره جميل
- C يعكس الصوت
- D يمتص الصوت

3 أي أنواع الأسطح الآتية يعكس الصوت بشكل أفضل؟

- A المرن
- B الطري
- C الخشن
- D القاسي المستوي



4

من خلال دراستك لموضوع المواد التي يمكننا استخدامها لامتناس الصوت، أجب عما يلي:

1- صنف المواد الآتية إلى مواد موصلة للصوت ومواد عازلة بوضع إشارة ✓ في العمود المناسب: ثم اذكر السبب.

المادة	موصلة للصوت	عازلة للصوت	السبب
الفلين		✓	طري - به ثقب هوائية
الحديد	✓		صلب
القماش		✓	طري - به ثقب
الخشب	✓		صلب
غلاف ذو فقاعات		✓	طري - به ثقب هوائية

1- أي المواد السابقة تُستخدم في تغطية الجدران لعزل الصوت؟

الإجابة: الفلين

2- لماذا يعد الغلاف ذو الفقاعات وسط جيد لعزل الصوت؟

الإجابة: لأن به ثقب هوائية كثيرة؛ تجعل الصوت يرتد داخلها فتضعف الاهتزازات ويقل علو الصوت.



5

من خلال دراستك لموضوع المواد التي يمكننا استخدامها لامتصاص الصوت، أجب عما يلي:

ادرس الشكل الآتي ثم أحب عن السؤال الذي يليه:



أ- أي المواد السابقة يمكنها كتم الصوت بشكل أفضل؟

الإجابة: الإسفنج الرغوي

ب- فسر إجابتك: لأن به ثقوب هوائية كثيرة؛ تجعل الصوت يرتد داخلها فتضعف

الاهتزازات ويقل علو الصوت



الأسبوع	الدرس	التاريخ
16 و 17	ما المواطن المختلفة الموجودة	17-13 2025-4

تعليمات	اختر الإجابة الصحيحة لكل من الأسئلة من 1 إلى 3 وذلك بوضع علامة X داخل المربع المجاور للإجابة الصحيحة.
---------	---

1 أي مما يلي من خصائص موطن المناطق القطبية؟

- A مناخ شديد الحرارة
B مناخ شديد البرودة
C مناخ معتدل طول العام
D مناخ حار صيفاً بارد شتاءً

2 أي من الآتي يعد من مواطن المياه المالحة؟

- A البرك
B البحار
C الأنهار
D الجداول

3 أي من الآتي يعد من مواطن اليابسة؟

- A البرك
B البحار
C الأنهار
D الغابات المعتدلة



4 أين توجد الأشجار دائمة الخضرة؟

- A السافانا
B المناطق القطبية
C الغابات المطيرة
D الغابات المعتدلة

5

من خلال دراستك لموضوع المواطن المختلفة الموجودة، أجب عما يلي:

1- حدد خاصيتين من خصائص المناطق الآتية:

- المنطقة الصحراوية: 1- شديد الحرارة، شديد الجفاف . 2 - عواصف رملية.
 - المنطقة القطبية: 1- شديد البرودة 2- عواصف ثلجية
 - المنطقة العشبية المعتدلة: 1- دافئ ورطب في الصيف 2- بارد في الشتاء.
 - المنطقة العشبية الحارة: 1- شديد الحرارة 2- شديد الجفاف ما عدى فصل هطول الأمطار
- 3- اذكر أمثلة على مواطن الماء الآتية:

مواطن المياه المالحة:

1- البحار

2- المحيطات

مواطن المياه العذبة:

1- الأنهار

2- الجداول



الأسبوع	الدرس	التاريخ
18 19	ما الكائنات الحية التي تعيش في الغابات أو المناطق العشبية أو المواطن المائية وفي أكثر من موطن واحد	4-27 وحتى 5-15
تعليمات	اختر الإجابة الصحيحة لكل من الأسئلة من 1 إلى 4 وذلك بوضع علامة X داخل المربع المجاور للإجابة الصحيحة.	

1 إلى أي موطن من المواطن الآتية ينتمي الحوت والدولفين؟

- A السافانا
- B **الموطن البحري**
- C المنطقة العشبية
- D موطن المياه العذبة

2 أي مما يلي من الحيوانات التي تعيش في موطن السافانا؟

- A الأسماك
- B **الزرافة**
- C طائر الطوقان
- D السنجاب الأحمر

3 ما الموطن الذي يعيش فيه الأسد؟

- A **السافانا**
- B المياه العذبة
- C المياه المالحة
- D المنطقة القطبية



كيف تكيف ثعلب الصحراء للعيش في الصحاري الحارة؟

4

- A له سنام
B له آذان كبيرة
C له آذان صغيرة
D يدخل في سبات شتوي

5

من خلال دراستك لموضوع الكائنات التي تعيش في المواطن المختلفة، أجب عما يلي:

اكتب المنطقة التي تُعد موطناً للكائنات الحية المدونة بالجدول الآتي:

الموطن الذي يعيش فيه	الكائن الحي
الصحراء	الجمال
السافانا - الغابات الاستوائية المطيرة	النمر
المنطقة القطبية	الدب الأبيض
الغابات المعتدلة	السنجاب الأحمر
الصحراء	الصبار
المياه المالحة - المياه العذبة	خطاف البحر القطبي
الغابات الاستوائية المطيرة	الببغاء
مواطن المياه المالحة	الحوت والدولفين
المياه العذبة (البرك)	الضفدع



6

من خلال دراستك لموضوع الكائنات التي تعيش في المواطن المختلفة، أجب عما يلي:

1- قارن بين المواطن بالجدول الآتي من حيث درجة الحرارة والكائنات الحية الموجودة.

وجه المقارنة	الصحراء	المناطق القطبية	الغابات الاستوائية	الغابات المعتدلة
درجة الحرارة	شديد الحرارة	شديد البرودة	حارة	باردة في الصيف معتدلة في الشتاء
مثال لحيوان	الجمال	الدب القطبي	طائر الطوقان	السنجاب الأحمر
مثال لنبات	الصبار	بعض الطحالب	النباتات المتسلقة	أشجار البلوط

2- اكتب أسماء الحيوانات التي تستطيع العيش في أكثر من موطن.

الإجابة: **خطاف البحر**

فسر كل مما يأتي:

(1) تميز أوراق نباتات اللوتس التي تعيش في الماء بأنها شمعية لامعة ومسطحة.

الإجابة: **لتنكيف مع البيئة المائية وتستطيع الطفو فوق سطح الماء.**

(2) تستطيع الأعشاب البحرية البقاء منتصبية في الماء.

الإجابة: **لأن لديها جيوب هوائية على سيقانها وأوراقها.**

(3) هجرة الفراشات الملكية.

الإجابة: **لتجنب فصول الشتاء الباردة في أمريكا الشمالية الشرقية وكندا.**



7

من خلال دراستك لموضوع الكائنات التي تعيش في المواطن المختلفة، أجب عما يلي:

حدد في الجدول أدناه كيف تكيفت الكائنات الحية مع مواطنها.

الكائن الحي	التكيف
الجمال	الجمال لتخزين الدهن مما يساع على تبريد الجسم والاحتفاظ بالماء
الأسماك	لديها زعانف للحركة، وخياشيم للتنفس في الماء
الحصيني	له آذان كبيرة لبقى بارداً بالنهار، فرو سميك لإبقائه دافئة بالليل، أقدام مكسوة بالشعر لحمايتها من الرمال الساخنة
الدب القطبي	لديه فرو كثيف، وطبقة شحم (دهون) كثيفة أسفل الجلد لتبقيها دافئة
شجر السدر	لديها أشواك لتقليل فقد الماء
الكنغر	لديها كيسا للرضاعة وحماية الصغير
الفقمة	طبقة شحم (دهون) سميكة لتبقيها دافئة
الصبار	لديه أوراق شمعية سميكة لتخزين الماء وأشواك لتقليل فقد الماء
الحزازيات	أوراقها صغيرة لتقليل فقد الماء عبر سطحها.



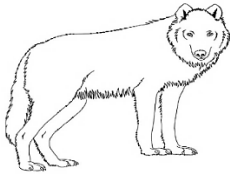
8

من خلال دراستك لموضوع الكائنات التي تعيش في المواطن المختلفة، أجب عما يلي:

1- كيف تكيفت النباتات المائية الآتية للعيش في مواطنها؟

النبات	التكيف
 أَعْشَابُ بَحْرِيَّة	لديها جيوب هوائية على سيقانها وأوراقها للبقاء منتصبه في الماء
 قَصَب	سيقان رفيعة وطويلة تنمو فوق سطح الماء
 زَنَبَقُ الْمَاءِ	لديها أوراق شمعية ولامعة ومسطحة لتستطيع الطفو فوق الماء

2- كيف تكيف الكائن الحي الظاهر في الشكل المجاور للبقاء على قيد الحياة بالمناطق القطبية؟



الإجابة: لديه فرو كثيف ، وطبقة شحم (دهون) كثيفة أسفل الجلد لتبقيه دافئاً



8

من خلال دراستك لموضوع الكائنات التي تعيش في المواطن المختلفة، أجب عما يلي:

أ- لماذا تُهاجر الكائنات الحية؟

1) بحثاً عن الطعام

2) لتجنب سوء الأحوال الجوية

3) للتكاثر

أ- ما الكائن الحي الذي يُهاجر إلى دولة قطر في فصل الشتاء؟

الإجابة: الحبارى

1- أجب عن الأسئلة الآتية:

أ- ما الحيوانات اللذان يعبران المحيط الهندي عندما يهاجران؟

2- الحوت الأحدب

1- القرش الحوتي

ب- ما القارتان اللتان يهاجر الأطوم بينهما؟

1- آسيا 2- أستراليا

ج- أي الحيوانات الموجودة على خريطة الهجرة ينتقل عادة بين شمال العالم وجنوبه؟

الإجابة: خطاف البحر القطبي



الأسبوع	الدرس	التاريخ
20	كيف يكون لبعض ممارسات الإنسان الخاطئة تأثير سلبي في المواطن	22-18 2025-5

تعليمات	اختر الإجابة الصحيحة لكل من الأسئلة من 1 إلى 4 وذلك بوضع علامة X داخل المربع المجاور للإجابة الصحيحة.
---------	---

1 ما التأثير السلبي الذي يحدث لهذا المواطن؟



إزالة الغابات

A

الصيد الجائر

B

الرعي الجائر

C

تلويث البيئة

D

2 ماذا تعني عبارة (كائنات مهدد بالانقراض)؟

كائنات حية مات

A

كائنات حية اختفت

B

كائنات حية لم تعد موجودة

C

نوع من الكائنات الحية يعيش بإعداد صغيرة وقد يختفي

D

3 أي الحيوانات الآتية يهاجر لمسافة أبعد؟

الحوت الأحدب

A

الحمار الوحشي

B

الفراشة الملكية

C

الأوزة مخططة الرأس

D



4

من خلال دراستك لموضوع ممارسات الإنسان الخاطئة وأثرها السلبي في المواطن ،
أجب عما يلي:

2- اذكر التأثيرات السلبية التي أحدثها الإنسان في المواطن أسفل كل صور فيما يلي:

<p>زراعة الأشجار</p> <p>إصدار قوانين لحماية الغابات</p>	<p>تلويث الشواطئ بالنفايات</p>	<p>الصيد الجائر للأسماك</p>

1- كيف يمكننا حماية المواطن من التأثيرات السلبيّة الموضحة الصور؟

<p>زراعة الأشجار</p> <p>إصدار قوانين لحماية الغابات</p>	<p>استخدام مواد يمكن إعادة تدويرها</p> <p>نشر الوعي الخاص بطرق التخلص من النفايات</p>	<p>إصدار قوانين منظمة لعمليات الصيد</p>

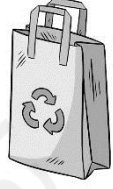

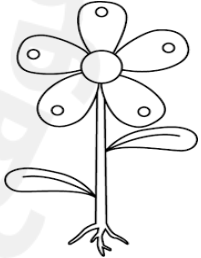
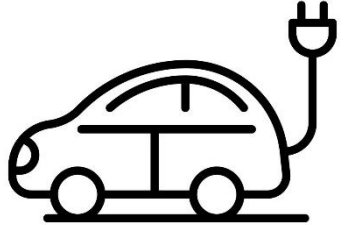


الأسبوع	الدرس	التاريخ
21	ما تأثير الإنسان الإيجابي في المواطن	29-25 2025-5

تعليمات	اختر الإجابة الصحيحة لكل من الأسئلة من 1 إلى 4 وذلك بوضع علامة X داخل المربع المجاور للإجابة الصحيحة.
---------	---

1- ادرس الصور الآتية واكتب التأثير الإيجابي الذي يمكن أن يقوم به الإنسان لحماية

البيئة.

الصورة	التأثير الإيجابي
	استخدام مواد يمكن إعادة تدويرها
	استخدام مواد قابلة للتحلل
	زراعة النباتات الخضراء
	استخدام السيارات الكهربائية للحد من التلوث الناتج عن الإسراف في استخدام النفط



4 من خلال دراستك لموضوع ممارسات الإنسان الإيجابية وأثرها في المواطن ، أجب عما يلي:

2- اذكر إحدى الطرق الإيجابية التي يمكن يحدثها الإنسان في المواطن.

الإجابة: الحد من استخدام المواد المضرّة بالبيئة – مثل البلاستيك – واستخدام مواد إعادة استخدامها أو إعادة تدويرها

3- اذكر مبادرات دولة قطر الإيجابية لحماية البيئة.

(1) خطة زراعة مليون شجرة في جميع أنحاء البلاد.

(2) محمية الريم الطبيعية، مزرعة الركبة.

(3) تحسين مرافق محطة النفط والغاز.