

أوراق عمل نهاية الفصل في حواس الإنسان وخصائص الصوت و القوى والحركة و التكيفات والسلاسل الغذائية ومصادر الطاقة مع الإجابة النموذجية



تم تحميل هذا الملف من موقع المناهج القطرية

موقع المناهج ← المناهج القطرية ← المستوى الرابع ← علوم ← الفصل الثاني ← ملفات متنوعة ← الملف

تاريخ إضافة الملف على موقع المناهج: 2025-05-23 13:43:43

ملفات اكتب للمعلم اكتب للطالب ا اختبارات الكترونية ا اختبارات ا حلول ا عروض بوربوينت ا أوراق عمل منهج انجليزي ا ملخصات وتقارير ا مذكرات وبنوك ا الامتحان النهائي ا للمدرس

المزيد من مادة علوم:

إعداد: مدرسة الأندلس

التواصل الاجتماعي بحسب المستوى الرابع



صفحة المناهج القطرية على فيسبوك

الرياضيات

اللغة الانجليزية

اللغة العربية

التربية الاسلامية

المواد على تلغرام

المزيد من الملفات بحسب المستوى الرابع والمادة علوم في الفصل الثاني

أوراق عمل نهاية الفصل في حواس الإنسان وخصائص الصوت و القوى والحركة و التكيفات والسلاسل الغذائية ومصادر الطاقة	1
أوراق عمل شاملة حول قياس الحرارة وخصائص المواد الفرقان منتصف الفصل مع الإجابة النموذجية	2
أوراق عمل شاملة حول قياس الحرارة وخصائص المواد الفرقان منتصف الفصل غير مجابة	3
أوراق عمل الأندلس منتصف الفصل غير مجابة	4
أوراق عمل الأندلس منتصف الفصل مع الإجابة النموذجية	5

مدرسة الأندلس الخاصة للبنات
العام الأكاديمي 2025/2024
أوراق عمل إثرائية للصف الرابع
نهاية الفصل الدراسي الثاني



إجابة أوراق عمل إثرائية

مادة العلوم العامة

الصف الرابع الابتدائي

اسم الطالبة/.....

الصف والشعبة /.....

خرائط ذهنية



الوحدة الخامسة : الصوت والسمع

السؤال الأول : الاسئلة الموضوعية : اخترا الاجابة الصحيحة

1.1

ما المصطلح العلمي لمدى ارتفاع الصوت و انخفاضه؟

شدة الصوت

A

درجة الصوت

B

النقر بالاصبع

C

الطرق على الطبل

D

1.2

ما الطريقة التي يصدر بها صوت الجيتار ؟



النقر

A

النفخ

B

الضرب

C

الضغط

D

1.3

ما تصنيف صوت صراخ الطفل الرضيع؟

حاد

A

غليظ

B

مرتفع

C

منخفض

D

ما اسم الاداة الموضحة في الشكل المجاور؟

1.4



الرق

A

الجيتار

B

الطبل

C

الشوكة الرنانة

D

أين توجد الاحبال الصوتية ؟

1.5

الفم

A

الاذن

B

الدماغ

C

الحنجرة

D

ما الوسط الذي تتحرك الأصوات بشكل اسرع ؟

1.6

الصلب

A

السائل

B

الغازي

C

اللاسلكي

D

1.7 ما الطريقة التي تصدر فيها العبوات الزجاجية الصوت ؟

1.7



النفخ

A

الضرب

B

الطرق

C

النقر بالاصبع

D

1.8 ما هي أفضل مادة يتم استخدامها لعزل الصوت ؟

1.8

المادة الطرية

A

المادة القاسية

B

المادة المرنة

C

المادة الغازية

D

1.9 ما خاصية الصوت الصادر عن الطبل في حال كان غشاؤها مرتخي ؟

1.9



حاد

A

غليظ

B

مرتفع

C

منخفض

D

السؤال الثاني:

1- صنف الاصوات التالية الى صوت حاد و غليظ.



4



3



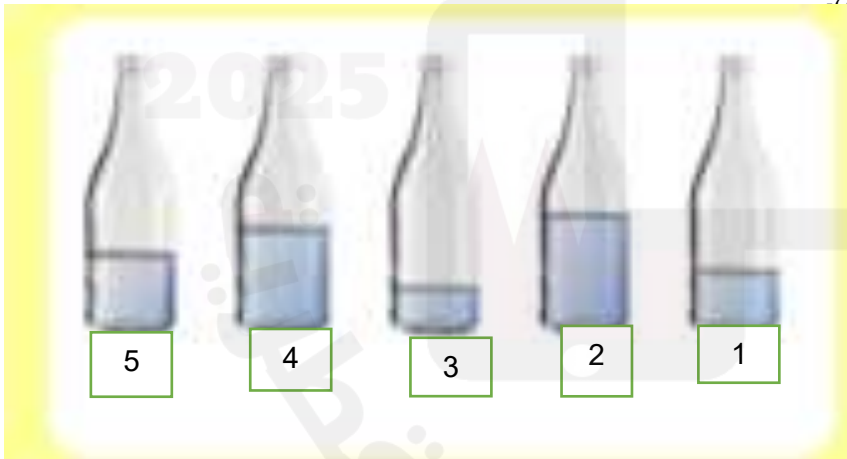
2



1

الصوت الحاد	الصوت الغليظ
4-2	1-3

2- أي من العبوات التالية سوف تصدر الآت:



صوت حاد: 2

صوت غليظ: 3

السؤال الثالث:

1- كيف تؤثر شدة الاهتزازات في شدة الصوت.

طرق الشوكة الرنانة	شدة الاهتزازات (صغيرة/كبيرة)	شدة الصوت (منخفض /مرتفع)
خفيفة	صغيرة	منخفض
قوية	كبيرة	مرتفع

2- أي من الحالتين سوف يصدر الطالب صوت عالي؟

الاجابة : _____ الحالة الثانية_ (الضربة القوية)

السؤال الرابع:

1 تأمل الشكل المجاور و أجب عن الأسئلة التالية



2



1

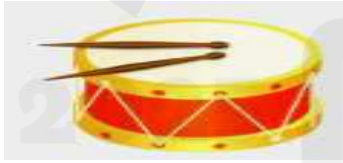
1- حدد رقم الحيوان الذي يحدد مصدر الصوت بسهولة.

2

2- كيف يمكن للحيتان سماع الأصوات من تحت الماء؟

الاجابة : _____ الموجات الصوتية

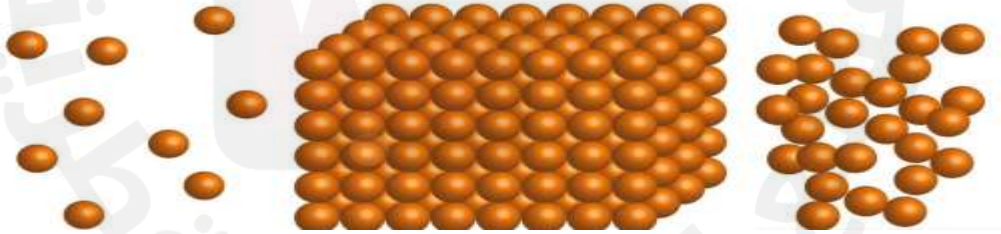
2- حدد الطريقة التي تصدر بها صوت الطبل الموضحة أمامك ؟



الضرب

السؤال الخامس:

1- أكتب أسماء الأوساط التالية.



غازي

صلب

سائل

2- أي الأوساط التالية ينتشر فيها الصوت بشكل أسرع؟

الصلب

❖ تأمل الشكل التالي و أجب عن الاسئلة التالية

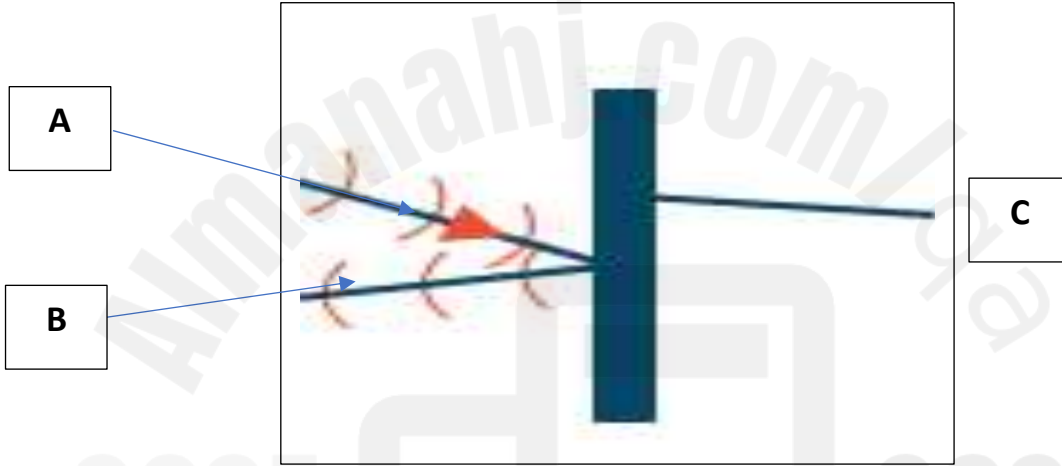


1- ماذا يحدث عند اغلاق النافوس وتفريره من الهواء ؟
يختفي الصوت

2- ما المقصود بالفراغ ؟
مكان لا جسيمات فيه

السؤال السابع :

أ- تأمل الشكل التالي و أجب عن الاسئلة التالية :



1- حددي رمز السطح العاكس **C**.

2- ما اسم الجزء المشار إليه بالرمز (B). **موجات صوتية منعكسة**

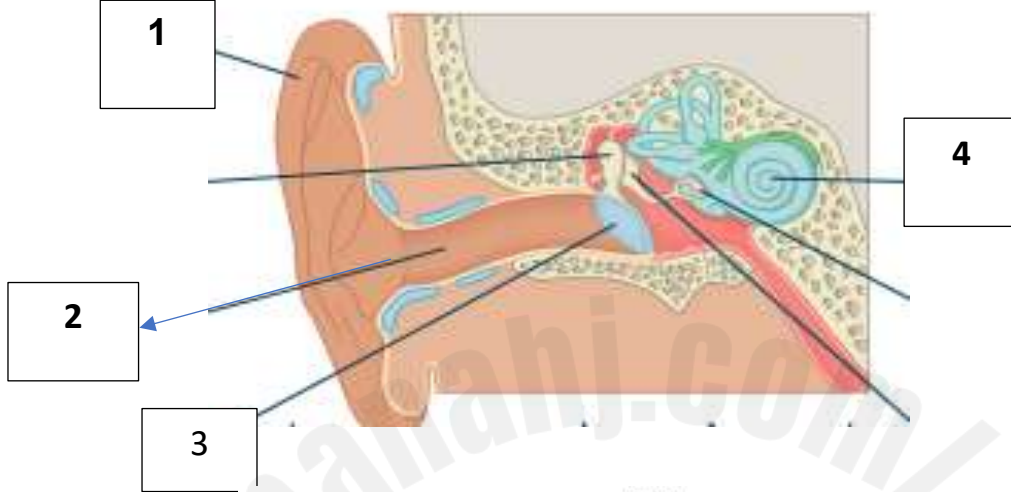
3- حددي رمز الموجات الصوتية **A**.

4- ما الأسطح المناسبة لعكس الصوت ؟

السطح القاسي

السؤال الثامن :

أ- سم الأجزاء المشار إليها بالرموز التالي مع تحديد الوظيفة :



الطبلة :

تَهْتَزُ عِنْدَمَا تَصِلُهَا الْمَوْجَاتُ الصَّوْتِيَّةُ.

القناة السمعية :

الْمَسَارُ الَّذِي يَرْبِطُ بَيْنَ الصَّيَوَانِ وَالْأَذُنِ الْوَسْطَى.

القوقعة :

مَكِينَةٌ بِالسَّوَاتِلِ وَمُيَمَّنَةٌ بِشَعِيرَاتٍ صَغِيرَةٍ. تَهْتَزُ الشَّعِيرَاتُ بِوَسِطَةِ الْمَوْجَاتِ الصَّوْتِيَّةِ لِتَكُونِ تَهْدِياتٍ عَصَبِيَّةٍ.

1- الصوان : يجمع الموجات الصوتية

2- القناة السمعية

3- الطبلة

4- القوقعة



ب- ما اسم الآلة التي أمامك ؟ وما الضرر التي تسببه ؟

حفارة

الضرر الذي تسببه :

1- انفجار الطبلة 2- خلل في عمل العظيومات الثلاثة 3- الصمم

ج- قدم نصيحة للرجل الذي يقوم باستخدامها بشكل يومي للمحافظة علي صحة أذنيه؟

واقى أذن

خرائط ذهنية

المواطن المختلفة

تعيش في الغابات المطيرة
الحيوانات التي تستطيع العيش
في المناخ الحار والرطب مثل
النمور وأفعى الأنكوندا
والببغاء وبعض القرود.

الغابات المطيرة نوع من مواطن
الغابات، ولها الخصائص الآتية:
- تحتوي على العديد من الأشجار
- للأشجار أوراق عريضة وسميكة
- المناخ حار ورطب

المواطن مختلفة في العالم لكل
منها خصائص مميزة وكائنات
حية تعيش فيها.

الصحاري والمناطق القطبية

تكيفت النباتات مثل
الصبار للعيش في
الصحاري الحارة من
خلال :
قشرة شمعية سميكة
أشواك بدلاً من الأوراق
لمنع فقد الماء وساق
سميكة لتخزين الماء .

تكيفت الحيوانات مثل ثعلب
الصحراء للعيش في
الصحاري الحارة من خلال :
- لها آذان كبيرة وأقدام
مكسوة بالشعر ولديها فراء
سميك ، كما أنها تتحرك
للبحث عن غذائها ليلاً
وتعيش في حفر تحت
الأرض .

تحتاج الكائنات
الصحراوية إلى طريقة
محددة للمحافظة على
الماء لمنع الجفاف .

لوحة السادسة : المواطن :

الأسئلة الموضوعية اختر الاجابة الصحيحة

1.1	ما نوع الموطن الذي يعيش فيه الفيل؟
A	السافانا
B	الغابات المطيرة
C	منطقة المياه العذبة
D	منطقة المياه المالحة
1.2	ما نوع الموطن الذي يعيش فيه الغزلان و الارانب؟
A	السافانا
B	الغابات المعتدلة
C	منطقة المياه العذبة
D	منطقة المياه المالحة
1.3	أي من الكائنات الحية التالية يتم العثور عليها في المناطق القطبية ؟
A	النمر
B	الصبار
C	فقمة القطب الشمالي
D	ثعلب الصحراء الحصيبي
4	أي من الكائنات الحية التالية تعيش في موطن المياه العذبة ؟
A	الكركد
B	الضفدع
C	السلحفاة
D	الأعشاب البحرية

أي من النباتات التالية تعيش في الصحراء؟		1.5
	A	
	B	
	C	
	D	



كيف تكيف الحيوان المجاور للعيش في المنطقة القطبية ؟

1.6

أنف مدبب

A

عينان صغيرتان

B

فراء كثيف لتبقى الأجسام دافئة

C

سنام ليساعده على تخزين الدهون

D



كيف تكيف الكنغر للعيش في المنطقة العشبية المعتدلة ؟

1.7

يجري بسرعة

A

اذنين في مقدمة الرأس

B

كيس للرضاعة يحمي فيه صغاره

C

له جلد رطب يساعده لتحمل الجو الجاف

D

أي من الحيوانات التالية يعيش في المنطقة العشبية الحارة (السافانا)؟

1.8



A



B



C



D

السؤال الثاني:

أما عدد المواطن المائية ؟

موطن ماني مالح

موطن ماني عذب

ب- ما اسم الموطن الذي يعد دائم الخضرة و اوراقها موجودة على مدار العام ؟

الغابات المطيرة

ج- تأمل الشكل التالي و أجب عن الاسئلة التالية :

1- ما اسم الموطن الموجود في الصورة المجاورة ؟

منطقة عشبية حارة (سافانا)

2- عدد انواع الحيوانات الموجودة في هذا الموطن ؟



السؤال الثالث :
أقارن بين المواطن الصحراء و المناطق القطبية من حيث :

اسم الموطن	الصحراء	المنطقة القطبية
درجة الحرارة	مرتفعة	منخفضة
نوع الهطول	امطار قليلة	عواصف ثلجية
الحيوانات	الجمال	الدب القطبي
النباتات	الصبار	الحزازيات

ب- عدد خصائص نبات الصبار.

1- أشواك

2- ساق سميكة

ج- عدد انواع من الحيوانات التي تعيش في دولة قطر .

1- الجمال

2- المها العربي

السؤال الخامس :

أ- ما الفرق بين الماء المالح و الماء العذب ؟

الماء المالح : يوجد فيه ملح

الماء العذب : لا يوجد فيه ملح

ب- ما اسم الموطن الذي تعيش فيه الفلامينغو ؟

موطن الماء العذب.

ج- تأمل الشكل التالي و أجب عن الاسئلة
التالية :



1- ما الكائن الحي يهاجر أطول مسافة ؟

الحوت الأحدب

2- ما الحيوان الذي يهاجر أقصر مسافة ؟

الحمار الوحشي

3- اذكر الاسباب التي تدفع الحيوانات

للهجرة من موطن الى موطن آخر ؟

- البحث عن الطعام

- البحث عن مناخ مناسب

السؤال السادس:

1- عدد الأنشطة التي يمارسها الإنسان وتسبب أثر سلبي في المواطن ؟

1. إزالة الغابات

2. التلوث

3. الصيد الجائر للأسماك

2- عدد الآثار الإيجابية للإنسان في المواطن ؟

1. إعادة التدوير

2. التقليل من استخدام البلاستيك

3. إنشاء محميات طبيعية

3- ما دور دولة قطر في المحافظة علي البيئة ؟

➤ محمية الريم

➤ زراعة مليون شجرة

انتهت الأسئلة مع امنياتي لكن بالتوفيق والنجاح مع تحيات قسم العلوم