

تم تحميل هذا الملف من موقع المناهج القطرية



أوراق عمل الأندلس نهاية الفصل غير مجانية

موقع المناهج ← المناهج القطرية ← المستوى الثالث ← علوم الحاسب ← الفصل الأول ← أوراق عمل ← الملف

تاريخ إضافة الملف على موقع المناهج: 2024-11-24 02:23:07

ملفات اكتب للمعلم اكتب للطالب الاختبارات الكترونية | اختبارات | حلول | عروض بوربوينت | أوراق عمل
منهج انجليزي | ملخصات وتقارير | مذكرات وبنوك | الامتحان النهائي للمدرس

المزيد من مادة:
علوم الحاسب:

التواصل الاجتماعي بحسب المستوى الثالث



صفحة المناهج
القطرية على
فيسبوك

الرياضيات

اللغة الانجليزية

اللغة العربية

التربية الاسلامية

المواد على تلغرام

المزيد من الملفات بحسب المستوى الثالث والمادة علوم الحاسب في الفصل الأول

تدريبات إثرائية لاختبار منتصف الفصل مع الإجابة النموذجية

1

تدريبات إثرائية لاختبار منتصف الفصل غير محلولة

2

أوراق عمل دعم وإثراء الفرقان منتصف الفصل مع الإجابة النموذجية

3

أوراق عمل اثرائية لاختبار منتصف الفصل مع الإجابة النموذجية

4

أوراق عمل اثرائية لاختبار منتصف الفصل غير محلولة

5

مدرسة الأندلس الخاصة للبنات
العام الأكاديمي 2025/2024
نهاية الفصل الدراسي الأول



أوراق عمل إثرائية
مادة الحاسب الآلي

الصف: الثالث

اسم الطالبة/.....

الصف والشعبة /.....

السؤال الأول: الأسئلة الموضوعية:

اختار الإجابة الصحيحة:



1.1 ما هو الرمز الذي يرمز الى رسالة بريد الكتروني تحتوي على ملف مرفق؟

1.1



A



B



C

1.2 من مكونات محتوى رسالة البريد الإلكتروني.

1.2

التحية.

A

الكتاب.

B

البريد الإلكتروني.

C

1.3 نريد ارسال رسالة بريد الكتروني يجب التأكد من البريد الالكتروني لصديقك؟

1.3

لون.

A

عنوان.

B

برنامج.

C

إرشادات كتابة رسالة بريد الكتروني نكتب اسم مستلم الرسالة في خانة:	1.4
To.	A
Send.	B
Subject.	C

من مخاطر البريد الإلكتروني يجب الحذر من:	1.5
الهواتف النقالة.	A
الحاسوب المكتبي.	B
البرامج الضارة.	C

لاستخدام البريد الإلكتروني بأمان انتبه عند فتح	1.6
المرفقات.	A
الكتاب.	B
الحقائب.	C

الأسئلة المقالية:

السؤال الثاني:

أ- ضع الكلمة المناسبة في الفراغ المناسب:

(المحتوى الرئيس- فتح - مرفقات - التوقيع - سرقة المعلومات - عنوان)

1- تسمى الملفات التي يتم إرسالها عبر البريد الإلكتروني بـ

2- محتوى الرسالة يتكون من التحية و والخاتمة و

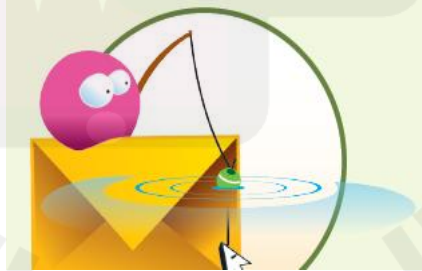
3- من عناصر رسالة البريد الإلكتروني تأكد من البريد الإلكتروني لصديقك.

4- مخاطر البريد الإلكتروني

5- لاستخدام البريد الإلكتروني بأمان انتب عند المرفقات.

ب . أختار ميزة من مميزات البريد الإلكتروني من الصندوق أدناه وأكتبها في المكان المناسب أسفل كل صورة:

البرامج الضارة - إعلانات البريد الإلكتروني- سرقة المعلومات



السؤال الثالث: ما هي محتوى رسالة البريد الإلكتروني؟

.....

.....

.....

.....

السؤال الرابع: ما هي عناصر رسالة البريد الإلكتروني؟

.....

.....

.....

.....

السؤال الرابع: ما هي خطوات استخدام البريد الإلكتروني بأمان؟

.....

.....

.....

.....

2025

2024

موقع المناهج
القطريّة
Almanahj.com

السؤال الخامس: ضع البطاقات الاتية في المكان المناسب لها في رسائل البريد الالكتروني الاتية ؟

Format Insert Options Discard Send

B I U Heading 1 Undo

From:

To: Cc & Bcc

Subject:

السلام عليكم ورحمة الله وبركاته
صديقي سعد!
هل ترغب بالذهاب معي إلى حديقة أسباير يوم
الخميس القادم؟
تحياتي وتقديري
حمد

حصة مادة الرياضيات

دعوة

hamad@education.qa

saad@education.qa

Format Insert Options Discard Send

B I U Heading 1 Undo

From:

To: Cc & Bcc

Subject:

السلام عليكم ورحمة الله وبركاته
صديقي حمد!
هل تعرف ما هو الموعد الصحيح لحصة مادة
الرياضيات غداً؟
تحياتي وتقديري
سعد

انتهت الأسئلة