

اختبار تجريبي رسمي في الوحدات الخامسة والسادسة والسابعة



تم تحميل هذا الملف من موقع المناهج القطرية

موقع المناهج ← المناهج القطرية ← المستوى الثاني عشر الأدبي ← علوم ← الفصل الثاني ← ملفات متنوعة ← الملف

تاريخ إضافة الملف على موقع المناهج: 2025-05-22 13:17:43

ملفات اكتب للمعلم اكتب للطالب | اختبارات الكترونية | اختبارات | حلول | عروض بوربوينت | أوراق عمل
منهج انجليزي | ملخصات وتقارير | مذكرات وبنوك | الامتحان النهائي | للمدرس

المزيد من مادة
علوم:

التواصل الاجتماعي بحسب المستوى الثاني عشر الأدبي



صفحة المناهج
القطرية على
فيسبوك

المزيد من الملفات بحسب المستوى الثاني عشر الأدبي والمادة علوم في الفصل الثاني

اختبار تجريبي رسمي في الوحدة الثامنة	1
اختبار تجريبي رسمي في الوحدة العاشرة	2
أوراق عمل في القياس والكتلة الحيوية وتأثير البلاستيك على البيئة	3
نسخة محلولة من مراجعة العلوم العامة	4
نسخة غير محلولة من مراجعة العلوم العامة	5



اختبار تجريبي - الوحدة (5 + 6 + 7)

المادة: العلوم العامة

المستوى: الثاني عشر / أدبي

العام الدراسي: 2024 - 2025

الأسئلة	الدرجة الكلية	درجة الطالب	توقيع المصحح	توقيع المراجع
السؤال الأول	20			
السؤال الثاني	13			
السؤال الثالث	13			
السؤال الرابع	14			
المجموع	60		المدقق العام	

تعليمات

زمن الاختبار: 45 دقيقة

عدد الاسئلة: 3 أسئلة

الاسئلة الموضوعية	الاسئلة المقالية
<ul style="list-style-type: none">• أسئلة اختيار من متعدد• عددها: 1 سؤال (20 سؤال فرعي)• الدرجة: درجة لكل فقرة (سؤال فرعي)• استخدام <u>القلم الحبر الأزرق</u> للإجابة عن هذه الأسئلة.• أسئلة الاختيار من متعدد تتضمن أربع اختيارات للإجابة.• قم بتحديد إجابتك في المربع المقابل للاختيار الصحيح <div></div> <ul style="list-style-type: none">• قم بتحديد إجابة واحدة فقط بالنسبة لكل سؤال اختيار من متعدد.• إذا رغبت في تغيير إجابتك. قم بتظليل مربع الإجابة التي لا تريدها بشكل تام. كما في المثال أدناه حيث سيتم اعتبار الاختيار الثالث هو إجابة الطالب. <div></div> <ul style="list-style-type: none">• إذا قمت بتحديد أكثر من إجابة أو إذا لم تكن إجابتك محددة بشكل واضح فلن تحصل على أي درجة.• أجب عن جميع الأسئلة حتى إذا كنت غير متأكد منها حيث أنه لا يتم خصم درجات على الإجابات غير الصحيحة.	<ul style="list-style-type: none">• أسئلة تتطلب منك إجابة قصيرة.• عددها: 3 أسئلة• استخدام <u>القلم الحبر الأزرق</u> في الإجابة عن هذه الأسئلة.• يجب كتابة إجاباتك في المساحات المخصصة لذلك في كراسة الاختبار كما هو موضح في النموذج أدناه. <div></div> <ul style="list-style-type: none">• إذا رغبت في تغيير أي من إجاباتك القصيرة فعليك التأكد من أن الإجابة المقدمة واضحة وفي حالة وجود إجابتين أو إجابة غير واضحة لسؤال معين فلن تحصل على أي درجة.

ارشادات

- اقرأ السؤال جيداً وأجب في المكان المخصص للإجابة.
- راجع إجاباتك عدة مرات ولا تسلم ورقة إجابتك للملاحظ قبل انتهاء الزمن المحدد للاختبار.
- لا تضع وقتاً طويلاً في الإجابة على سؤال واحد إذا وجدت سؤالاً صعباً انتقل للإجابة عن الأسئلة الأخرى في الاختبار ثم عد إلى هذا السؤال الصعب فيما بعد.

أدوات

- يمكنك الاستعانة بالآلة الحاسبة.

السؤال الأول: الأسئلة الموضوعية: (20 درجة) اختر الإجابة الصحيحة:

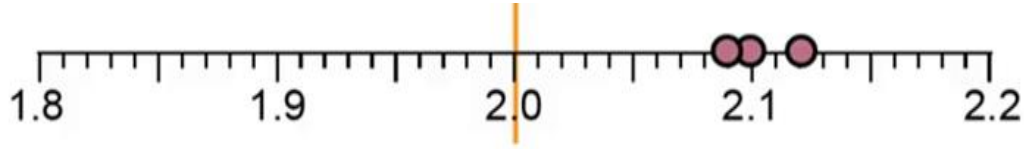
1	أي العبارات الآتية توضح المقصود بمصطلح الدقة في القياس؟
A	مدى قرب القياسات بعضها من بعض
B	ملاحظة الشخص لحدث والتفاعل معه
C	مدى قرب القياسات من القيمة الحقيقية
D	محاولة تحديد القيمة الحقيقية لكمية فيزيائية

2	يكمل عداء رياضي محيط مضمار السباق، إذا كان محيط المضمار (200m)، أي العبارات الآتية صحيحة؟
A	المسافة صفر - الازاحة صفر
B	المسافة 200m - الازاحة صفر
C	المسافة صفر - الازاحة 200m
D	المسافة 200m - الازاحة 200m

3	ما الهدف من استخدام خط البداية المتعاقب في سباق المضمار الدائري؟
A	لتمييز المتسابقين
B	تحديد الفائز عند خط النهاية
C	لتحديد طول المسار الأقرب والأبعد
D	للتأكد أن المتنافسون قطعوا نفس المسافة

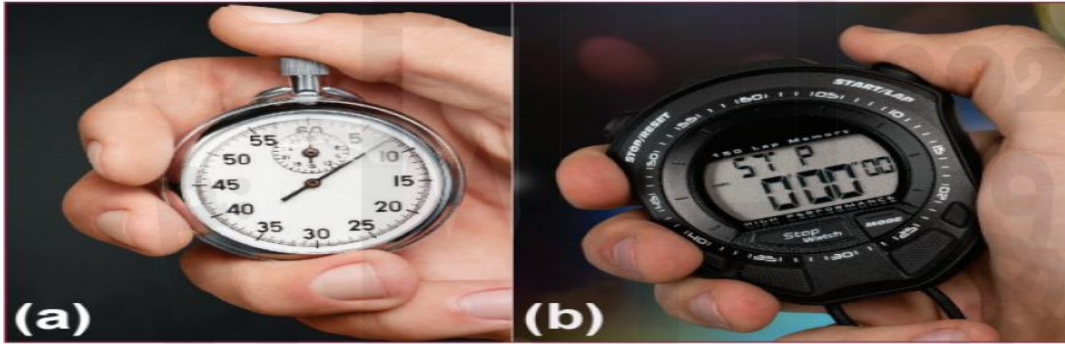
4	أي الطرق الآتية تستخدم لقياس نمو المحاصيل؟
A	التقويم
B	ساعة ذرية
C	مؤقت ليزر
D	ساعة الايقاف

إلى ماذا يشير قياس الكرات في الشكل أدناه:
حيث الرقم 2.0 يشير إلى القيمة الحقيقية.



A	دقيقة ومضبوطة
B	غير دقيقة وغير مضبوطة
C	دقيقة، ولكنها غير مضبوطة
D	مضبوطة، ولكنها غير دقيقة

يبين الشكل (b) ساعة إيقاف رقمية بدقة تمييز 0.01 ثانية ومع ذلك فإن دقة القياس وضبطه باستخدام ساعة إيقاف رقمية ليس أفضل مما تعطيه الساعة المبيّنة في الشكل (a)؟



A	ساعة الإيقاف في الشكل (a) أسرع منها في الشكل (b)
B	ساعة الإيقاف في الشكل (a) أعلى جودة منها في الشكل (b)
C	ان زمن رد فعل الإنسان يكون أكبر بكثير من دقة الوضوح لأي ساعة إيقاف
D	ان زمن رد فعل الإنسان يكون أصغر بكثير من دقة الوضوح لأي ساعة إيقاف

7	ماذا ينتج عن عملية البناء الضوئي؟
A	الماء وسكر الجلوكوز
B	سكر الجلوكوز والأكسجين
C	الماء وثاني أكسيد الكربون
D	سكر الجلوكوز وثاني أكسيد الكربون

9	أي مما يلي يمثل نواتج عملية تخمر الجلوكوز بفعل الخميرة؟
A	إيثانول وماء
B	إيثانول وأكسجين
C	ماء وثاني أكسيد الكربون
D	إيثانول وثاني أكسيد الكربون

10	أي مما يأتي يمثل مكونات الوقود المشار إليه بالرمز B20؟
A	80% إيثانول و 20% بنزين
B	20% إيثانول و 80% بنزين
C	80% ديزل حيوي و 20% ديزل بترولي
D	20% ديزل حيوي و 80% ديزل بترولي

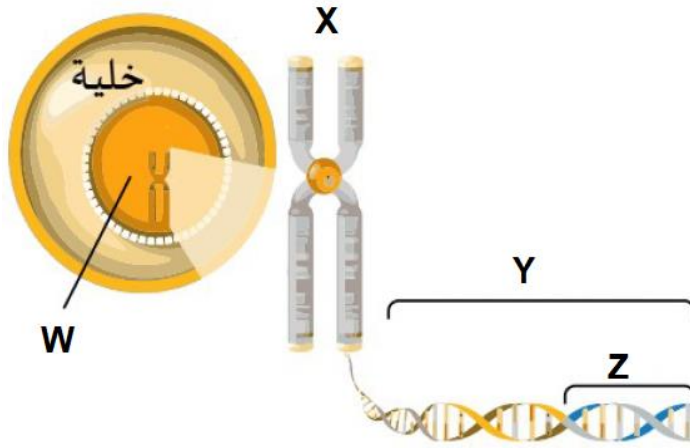
11	ما المشكلة المصاحبة لتقنيات الزراعة الأحادية المستخدمة لإنتاج المواد الأولية؟
A	سهولة الحصاد
B	سهولة الزراعة
C	زيادة المحصول الزراعي
D	تعرض المحصول للأمراض

12	ما المصدر الأصلي للطاقة الموجودة في الكتلة الحيوية؟
A	الرياح
B	الشمس
C	الأكسجين
D	الهيدروجين

13	أي مما يأتي من صفات سلالات الطحالب التي يعمل العلماء على تطويرها لإنتاج الوقود الحيوي؟
A	ذات محتوى دهون مرتفع للغاية
B	ذات محتوى بروتين مرتفع للغاية
C	ذات محتوى دهون منخفض للغاية
D	ذات محتوى بروتين منخفض للغاية

الشكل أدناه يمثل التركيب الأساسي الذي يتواجد فيه DNA في الخلايا، أي الرموز التالية تمثل الجين؟

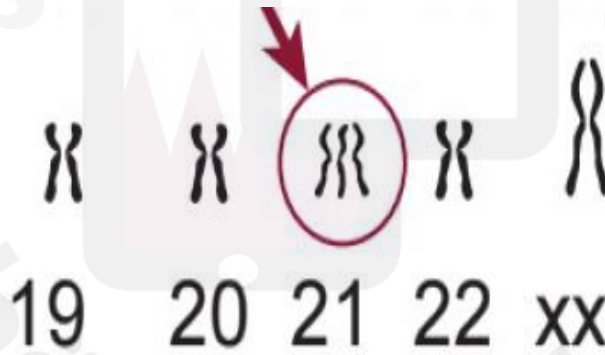
14



W	A
X	B
Y	C
Z	D

أي الأمراض التالية تنتج عن وجود كروموسوم إضافي على الزوج رقم 21 في الشكل التالي:

15



الهيموفيليا	A
بيتا ثلاسيميا	B
التليف الكيسي	C
متلازمة داون	D

16	أي الأمراض التالية تعد مثلاً لحالة اضطراب يتسبب بها جين واحد فقط؟
A	التوحد
B	السكري
C	التليف الكيسي
D	أمراض القلب

17	ما المصطلح الذي يستخدم لتمثيل الشيفرة الوراثية الكلية للفرد؟
A	الخزعة
B	الجينوم
C	الترحيل الكهربائي
D	المخطط الكروموسومي

18	ما نوع الطفرة الكروموسومية المبينة في الشكل المجاور؟
	
A	حذف
B	انتقال
C	انقلاب
D	تضاعف

19		ما الجزء الذي يقوم الطبيب بإزالته من الورم بهدف اختباره؟
A	العين	
B	الطفرة	
C	المرض	
D	الخرزة	

أي الخلايا الآتية <u>ليس</u> لها خصائص محددة، ولكنها تمتلك إمكانية أن تصبح أي نوع من الخلايا؟		20
الدموية	A	
العضلية	B	
الجدعية	C	
العصبية	D	

13/

السؤال الثاني

أ. اكتب المصطلح العلمي الذي تشير إليه العبارة الآتية
" وصف لأصغر تدرج لأداة القياس يمكن تحديده بواسطة أداة معينة".

1

ب. قارن بين المسافة والازاحة في الجدول أدناه.

2

الازاحة	المسافة	وجه المقارنة
		التعريف

ج. يبين الشكل أدناه بعض معدات القياس الشائعة في الألعاب الرياضية



(a)



(b)



(c)

4

مستعيناً بالشكل أعلاه اكتب المطلوب في الجدول الآتي:

رمز الشكل	(c)	(b)	(a)
اسم الأداة		جهاز تحديد المدى البصري	
الاستخدام	قياس المسافات على الطرق السريعة		

يتبع السؤال الثاني

د. فسر العبارات الآتية:

1- في سباق السيارات يريد جميع المتسابقون أن يكونوا في الممر الداخلي.

2- استخدام الهاتف الخليوي يزيد من احتمال التعرض لحوادث المرور.

2

هـ. اذكر تقنية واحدة تستخدم في إيقاف المؤقت عند نهاية سباقات السباحة

1

و. أكمل الجدول التالي:

3

طريقة قياس الوقت	أداة قياس الوقت
تعتمد على اهتزازات بلّورة كوارتز صغيرة جدًا تهتز بتردد 32768 Hz	
	الساعة الذرية
معرفة الفرق بين شروق الشمس وغروبها	

أ. اكتب المصطلح العلمي الذي تشير إليه العبارة الآتية

"المادة العضوية المتجددة التي تأتي من الكائنات الحية، سواء أكانت نباتات أم حيوانات".

1

ب. قارن بين المواد الأولية الشائعة المستخدمة في إنتاج وقود الايثانول الحيوي في الجدول أدناه.

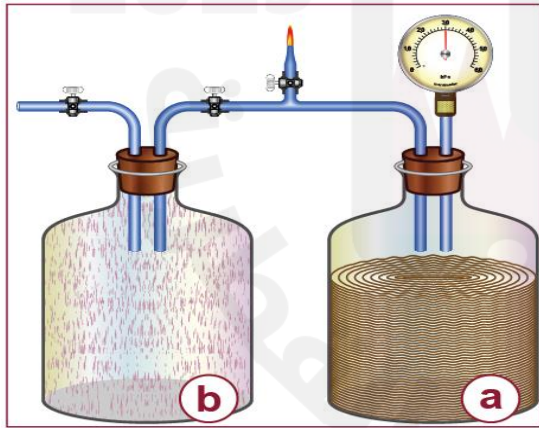
4

وجه المقارنة	مواد تحتوي نسبة عالية من النشا والسكر	مواد تحتوي نسبة عالية من السيليلوز
مثال		
أحد المزايا		

ج. ادرس الشكل الآتي، ثم اجب عن الأسئلة التالية:

1- ما اسم الغاز الموجود في الوعاء (b).

2



2. اذكر أحد مصادر المواد الأولية

لإنتاج الغاز الحيوي.

هـ. اذكر واحد من أهم الاعتبارات الواجب أخذها عند استخدام الوقود الحيوي.

1

و. اذكر أحد ميزات استخدام الخشب كمصدر للطاقة.

1

ز. اذكر أحد ميزات استخدام الروث المُجفف كمصدر للطاقة.

1

ح. ما مشكلات استعمال الديزل الحيوي للسيارات؟

1

ط. فسر العبارات الآتية:

2

1. الوقود الحيوي يعد من مصادر الطاقة المتجددة.

2. يعتبر انتاج الديزل الحيوي المستخلص من الطحالب من أكثر المشاريع الواعدة.

أ. اكتب المصطلح العلمي الذي تشير إليه العبارة الآتية
 " رسم تخطيطي يوضح عدد ومظهر الكروموسومات في أنوية الخلايا "

1

د. ما الذي ساعد فيروس COVID-19 على الانتشار بسرعة هائلة؟

1

د. فسر العبارات الآتية:
 1- يساعد تحديد تسلسل DNA ضد الخلايا السرطانية.

2

2- ساعدت خريطة الجينوم الكاملة الأطباء والباحثون في علاج الاضطرابات الوراثية.

و. اذكر اثنين من أهم التوجيهات القيادية المختلفة لبرنامج الجينوم القطري.

2

1.

2.

هـ. وضح المقصود بالمصطلحات الآتية:

2

1. الطفرات:

2. الجينات:

ز. كيف مكن اختبار DNA الشخصي من تحديد أصل الفرد؟

1

قارن بين الخلايا الجذعية الجنينية والخلايا الجذعية الجسمية في الجدول أدناه.

2

خلايا الجذعية الجسمية	خلايا الجذعية الجنينية	
		الوظيفة

ج. اذكر استخدامات الخلايا الجذعية في الطب التجديدي في علاج الامراض التالية:

2

1. الفشل الكلوي:

2. السكري:

هـ. اذكر أحد الأنسجة أو الأعضاء التي يمكن العثور على الخلايا الجذعية الجنينية فيها.

1

انتهت الأسئلة،