

## أوراق عمل مسيعيد لاختبار نهاية الفصل مع الإجابة النموذجية



### تم تحميل هذا الملف من موقع المناهج القطرية

موقع المناهج ← المناهج القطرية ← الصف العاشر ← علوم الحاسب ← الفصل الأول ← ملفات متنوعة ← الملف

تاريخ إضافة الملف على موقع المناهج: 21:55:06 2025-12-05

ملفات اكتب للمعلم اكتب للطالب | اختبارات الكترونية | اختبارات | حلول | عروض بوربوينت | أوراق عمل منهج انجليزي | ملخصات وتقارير | مذكرات وبنوك | الامتحان النهائي | للمدرس

المزيد من مادة  
علوم الحاسب:

إعداد: مدرسة مسيعيد

### التواصل الاجتماعي بحسب الصف العاشر



صفحة المناهج  
القطرية على  
فيسبوك

الرياضيات

اللغة الانجليزية

اللغة العربية

التربية الاسلامية

المواد على تلغرام

### المزيد من الملفات بحسب الصف العاشر والمادة علوم الحاسب في الفصل الأول

أوراق عمل مسيعيد لاختبار نهاية الفصل غير مجابة

1

أوراق عمل الأندلس تحضيرية لاختبار منتصف الفصل مجابة

2

أوراق عمل الأندلس تحضيرية لاختبار منتصف الفصل غير مجابة

3

أوراق عمل في أنظمة التشغيل والجمل الشرطية مع الإجابة النموذجية

4

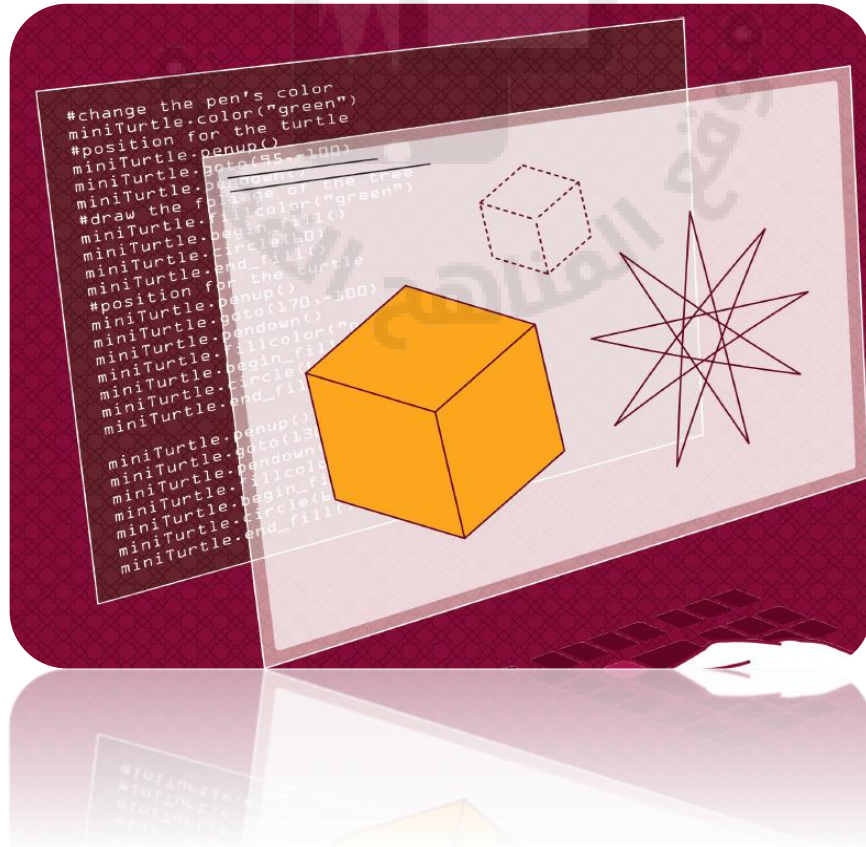
أوراق عمل مسيعيد نهاية الفصل مع الإجابة النموذجية

5



# الوحدة الأولى:

## تطوير البرمجيات الأساسية





الأسبوع	الدرس	التاريخ
7	الرسم باستخدام البرمجة - ج 1	2025/10/16-12م
اسم الطالب	الصف: العاشر/	

### تدريب 1

تتبع المقطع البرمجي التالي وأكمل الفراغ بالأوامر المناسبة من خلال السؤال التالي:

أنشئ برنامج يعرض على الشاشة الأرقام من 2 إلى 5

for.....

احفظ الملف في مجلدك باسم L7-1

### تدريب 2

أنشئ برنامج يعرض على الشاشة الأرقام من 3 إلى 7

في حالة الانتهاء من الحل قم بتنفيذ التدريب على برنامج البايثون

احفظ الملف في مجلدك باسم L7-2



الأسبوع	الدرس	التاريخ
7	تابع- الرسم باستخدام البرمجة – ج 1	2025/10/16-12م

### تدريب 3

أكتب برنامج ليقوم بالآتي:

1. استدع وحدة السلاحف turtle module للرسم.
2. عرف متغير T من نوع Turtle.
3. حدد المواصفات التالية لمؤشر الرسم:
  - a) غير شكل المؤشر الى (دائرة - circle)
  - b) اجعل حجم المؤشر = 2
  - c) اجعل لون المؤشر (بنفسجي - purple)

احفظ الملف في مجلدك باسم L7-3

### تدريب 4

### تدريب إضافي للفائقين

1. قم باستدعاء وحدة السلاحف turtle module للرسم.
2. عرف متغير C من نوع Turtle.
3. حدد المواصفات التالية لمؤشر الرسم:
  - a) غير شكل المؤشر الى (سلحفاة - turtle)
  - b) اجعل حجم المؤشر = 4
  - c) اجعل لون السلحفاة (أحمر - red)

احفظ الملف في مجلدك باسم L7-4



الأسبوع	الدرس	التاريخ
8	الرسم باستخدام البرمجة - ج 2	2025/10/23-19م
اسم الطالب		الصف: العاشر/

### تدريب 1

from turtle import\*  
x=Turtle()

تتبع البرمجة التالية وعدل على الأوامر  
لتغيير شكل مؤشر أداة الرسم إلى مربع

احفظ الملف في مجلدك باسم L8-1

### تدريب 2

from turtle import\*  
x=Turtle ()

تتبع البرمجة التالية وعدل على الأوامر  
لتغيير شكل مؤشر أداة الرسم إلى سهم

احفظ الملف في مجلدك باسم L8-2

### تدريب 3

أكتب برنامج ليقيم بالآتي

1. عدل بالبرنامج السابق

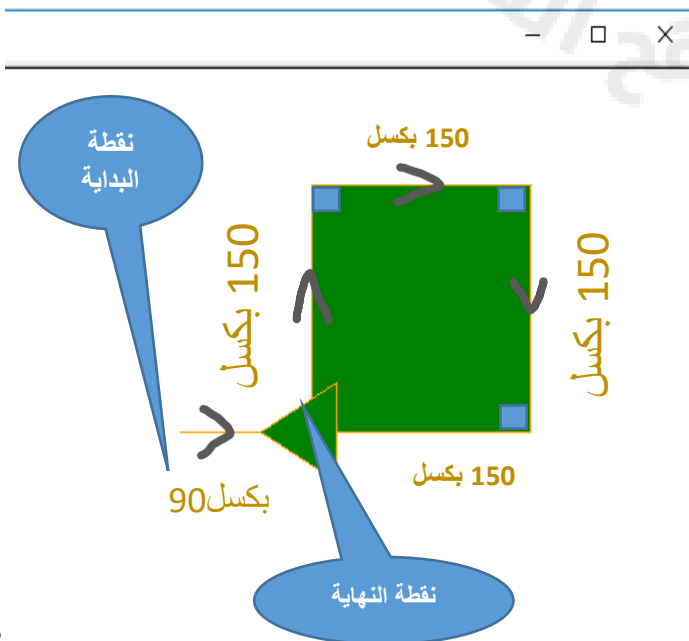
2. حدد المواصفات التالية لمؤشر الرسم:

3. تحرك إلى الإمام بمقدار 90 بكسل

4. ارسم المربع حسب المواصفات المعطاة في الرسم.

5. احفظ الملف باسم شكل هندسي في مجلدك الخاص

احفظ الملف في مجلدك باسم L8-3





الأسبوع	الدرس	التاريخ
8	تابع - الرسم باستخدام البرمجة - ج 2	2025/10/23-19م

#### تدريب 4

#### تدريب إضافي للفائقين

قم بالتعديل على البرنامج السابق وأضف شكل كرة باللون الأصفر بجوار الشجرة باستخدام الأوامر المناسبة.

احفظ الملف في مجلدك باسم L8-4



## الوحدة الثانية:

### مهارات البحث وإنشاء المستندات الأكاديمية





الأسبوع	الدرس	التاريخ
10	تقييم جودة البيانات	2025/11/06-02م
اسم الطالب	الصف: العاشر/	

السؤال الأول:

اختر الإجابة الصحيحة وذلك بوضع علامة x داخل المربع المجاور للإجابة الصحيحة.

1 ما المعيار الذي يُعدّ من أصعب معايير تقييم المعلومات تطبيقاً بحيث أنه ليس من السهل أن يتم اكتشاف مدى تحققه؟

☐ A الموضوعية

☒ B التغطية

☐ C الدقة والصلاحية

☐ D الجهة المسؤولة

2 ما المعيار الذي يتحقق عندما لا ينتمي الموقع الإلكتروني أو ينحاز إلى فكرة أو فئة معينة؟

☐ A الدقة

☐ B الصلاحية

☐ C المصادقية

☒ D الموضوعية

3 ما دلالة الممارسة المهنية التي يحققها الموقع عندما يسمح للأشخاص من ذوي الاحتياجات الخاصة بالتنقل والتفاعل والمشاركة في الويب.

☐ A الأمان

☐ B الأداء

☒ C سهولة الوصول

☐ D الفعالية الوظيفية



الأسبوع	الدرس	التاريخ
10	تابع - تقييم جودة البيانات	2025/11/06-02م

4 ما المعايير التي يجب الانتباه إليها عند تقييمنا لموقع معين؟

A سهولة الوصول ولغة البرمجة المستخدمة

B الغرض والدقة والجهة المسؤولة

C التخطيط والرسومات والناشر

D الهيكلية والتنسيق والتصفح

5 أي من امتدادات أسماء النطاقات التالية يحتوي على معلومات موثوقة لمؤسسة تعليمية؟

A .org

B .com

C .gov

D .edu

السؤال الثاني: اكتب المصطلح المناسب لكل مما يأتي:

م	العبارة	المصطلح المناسب
1	المعيار الذي يحتّم على الموقع الإلكتروني أن يحتوي على تعريف واضح يمكن من خلاله التعرف على الجهة المسؤولة عنه.	معيار الجهة المسؤولة

السؤال الثالث: اذكر ثلاثة مؤشرات تدل على عدم مصداقية الموقع الإلكتروني؟

الإجابة:-

- 1- عدم وضوح هوية الناشر أو إخفاء تلك الهوية.
  - 2- عدم الإشارة إلى محرر المواضيع في الموقع.
  - 3- ركافة اللغة المستخدمة ووجود الأخطاء النحوية بشكل ملحوظ.
- وجود معلومات سلبية



الأسبوع	الدرس	التاريخ
10	تابع - تقييم جودة البيانات	2025/11/06-02م

السؤال الرابع:	أذكر بالترتيب خطوات إنشاء مستند بحث علمي؟
الإجابة:-	
1-	اختيار عنوان مناسب.
2-	تحديد عدد صفحات المستند.
3-	رسم تخطيط يوضح توزيع المواضيع في المستند.
4-	اختيار مصادر المعلومات بدقة.
5-	استخدام برنامج معالجة النصوص.

السؤال الخامس:	عدّد معايير تقييم مصادر المعلومات الالكترونية؟
الإجابة:-	
1-	الجهة المسؤولة
2-	الغرض
3-	التغطية
4-	الدقة والصلاحية
5-	الموضوعية
6-	المصادقية

السؤال السادس:	اذكر ثلاثة مؤشرات تدل على عدم دقة والصلاحية الموقع الإلكتروني؟
الإجابة:-	
1-	لا يوجد تاريخ إنشاء الموقع.
2-	اللغة المستخدمة غير مناسبة لمتصفح الموقع.
3-	وجود تواريخ قديمة وبالتالي معلومات غير محدثة.
عرض الموضوع من جانب واحد وعدم الاعتراف أو مناقشة وجهات النظر المختلفة	



الأسبوع	الدرس	التاريخ
10	تحرير النصوص بطرق متقدمة - ج 1	2025/11/06-02م

التدريب السابع:	من خلال دراستك لبرنامج MS Word، نفذ ما يلي:
-----------------	---

م	السؤال	مساعدة
1-	شغل برنامج مايكروسوفت وورد، ثم افتح الملف " كأس العالم "	
2-	أدرج صفحة فارغة في نهاية المستند	
3-	أدرج فاصل للأعمدة للفقرة الأخيرة في العمود الأول	
4-	أدرج فاصل مقاطع للفقرة الأخيرة في العمود الثاني بحيث تنتقل الى الصفحة التالية	
5-	اقتبس واكتب جريدة الشرق فيه بعد الفقرة الأولى في العمود الأول	
6-	قم بعمل حاشية سفلية واكتب "جريدة الراية" فيه بعد الفقرة الثانية في العمود الأول	
7-	قم بعمل تخصيص للتعداد الرقمي بتغيير لون الارقام إلى اللون الأزرق	
8-	قم بعمل عنوان لأول سطر في المستند لاستخدامها في عمل فهرس للمحتويات	
9-	قم بعمل فهرس للمحتويات في الصفحة الأخيرة للمستند	
10-	احفظ البرنامج L10-1	
	أغلق البرنامج	



الأسبوع	الدرس	التاريخ
11	تحرير النصوص بطرق متقدمة - ج 2 انترنت الأشياء IOT	2025/11/13-09م
اسم الطالب	الصف: العاشر /	

السؤال الأول:	باستخدام برنامج MS Word، نفذ ما يلي:	(تدريب بيزا)
---------------	--------------------------------------	--------------

تم تكليف الطالبان بلال عبدالرحمن عطا عياش ويوسف ايمن نجاح شاهين بإعداد بحث علمي فهل يمكنك مساعدتهما في انشاء عناوين رئيسة وفرعية ومن ثم إنشاء جدول محتويات (فهرس). لملف "ميناء حمد" في الصفحة الأخيرة للمستند.

م	السؤال	الدرجة
	ثم افتح الملف "ميناء حمد"	
-1	أنشئ عناوين عناوين رئيسة وفرعية (تم تمييز العناوين باللون الأحمر)	
-2	قم بعمل فهرس للمحتويات في الصفحة الأخيرة للمستند	
	احفظ البرنامج L11-1	

السؤال الثاني:	اكتب المصطلح المناسب لكل مما يأتي:
----------------	------------------------------------

م	العبارة	المصطلح المناسب
1	تخاطب الأجهزة الإلكترونية الذكية بأنواعها وأشكالها المختلفة المتصلة بالإنترنت، حيث إنها تستطيع أن تتبادل البيانات فيما بينها وتحللها.	إنترنت الأشياء IoT



الأسبوع	الدرس	التاريخ
11	تابع - إنترنت الأشياء IOT	2025/11/13-09م

السؤال الثالث:

اختر الإجابة الصحيحة وذلك بوضع علامة x داخل المربع المجاور للإجابة الصحيحة.

1

أياً من الأجهزة الآتية الذي يُحافظ على درجة حرارة مناسبة في المنزل باستخدام إنترنت الأشياء.

A الطاهي الآلي

B محلل الجسم الذكي

C المنظم الحراري الذكي

D موزع المنزل المركزي

2

أياً من الأجهزة الآتية الذي يتحكم بتجهيز الوجبات عندما نكون بعيدين عن المنزل باستخدام إنترنت الأشياء.

A الطاهي الآلي

B محلل الجسم الذكي

C المنظم الحراري الذكي

D موزع المنزل المركزي

3

أياً من الأجهزة الآتية يتصرف كمركز تحكم يسمح لنا بإدارة جميع أجهزة IOT بالمنزل باستخدام إنترنت الأشياء.

A موزع المنزل المركزي

B المنظم الحراري الذكي

C محلل الجسم الذكي

D الطاهي الآلي



الأسبوع	الدرس	التاريخ
11	تابع - إنترنت الأشياء IOT	2025/11/13-09م

4 أياً من الأجهزة الآتية تُظهر شاشته العديد من المؤشرات الحيوية لأجسامنا باستخدام إنترنت الأشياء.

A موزع المنزل المركزي

B المنظم الحراري الذكي

C محلل الجسم الذكي

D الطاهي الآلي

السؤال الرابع:	اذكر ثلاثة أمثلة على التطبيقات الشخصية على استخدام إنترنت الأشياء IoT؟
الإجابة:-	
1- وسائل النقل	
2- الصحة والتمارين الرياضية	
3- المنزل الذكي	
التسوق	

السؤال الخامس:	عدّد ثلاثة من ميزات استخدام شبكات المحمول وإنترنت الأشياء في مجال العمل عن بُعد؟
الإجابة:-	
1- القدرة على اتخاذ القرارات بشكل سريع وفعال، وتمريضها إلى أصحاب المصلحة في أسرع وقت.	
2- الوصول في أي وقت ومن أي مكان إلى الموارد التي يوفرها العمل مثل البرامج والطابعات.	
3- ضمان استمرارية العمل وإنجازها في وقت قياسي.	
زيادة فعالية التواصل بين الموظفين أنفسهم وبين العملاء للوقوف على مشاكلهم وضمان رضاهم عن السلع أو الخدمات التي تقدمها المؤسسة.	



الأسبوع	الدرس	التاريخ
11	تابع - انترنت الأشياء IOT	2025/11/13-09م

السؤال السادس: قارن بين الحوسبة السحابية والتخزين السحابي، من حيث التعريف وأمثلة عليها؟

وجه المقارنة	الحوسبة السحابية	التخزين السحابي
(1) التعريف	عملية الوصول للبيانات والبرامج أو أماكن حفظ البيانات من خلال الإنترنت.	عملية تخزين الملفات مثل المستندات والصور والصوت ومقاطع الفيديو على خوادم بحيث يمكنك الوصول إليها عبر الإنترنت.
(2) مثال عليها	تشغيل تطبيق MS Word على الإنترنت	حفظ واسترجاع ملفات على OneDrive



الأسبوع	الدرس	التاريخ
12	دمج المراسلات	2025/11/20-16م
اسم الطالب	الصف: العاشر/	

التدريب الأول:	من خلال دراستك لبرنامج MS Word، نفذ ما يلي:
----------------	---

**(تدريب بيزا)**

تم تكليف طلاب الصف العاشر-1 المساعدة في إعداد شهادات تقدير للطلاب الفائزين (الأوائل) في اختبارات منتصف الفصل الدراسي الأول طبقاً للتالي:

م	السؤال	الدرجة
	افتح الملف المسمى "أوائل مدرسة مسعيد للبنين" استخدم ملف "شهادات تقدير" لإنشاء شهادة خاصة بكل طالب	
1-	استخدم خاصية دمج للمراسلات لدمج الملف المسمى "أوائل مدرسة مسعيد للبنين" مع نموذج "شهادات تقدير" مع استخدام الحقول التالية في الدمج أسماء الطلاب، وشعبهم، المركز الذي حققه الطالب، في الأماكن المناسبة.	
2-	ما عدد صفحات المستند (بعد الدمج)؟ .....	
3-	احفظ البرنامج L11-2	
	أغلق البرنامج	

انتهت أسئلة منهاج نهاية الفصل الدراسي الأول