

أوراق عمل نهاية الفصل في تكيفات النباتات والأسماء والعلاقات بين الكائنات الحية والبيئة والآفات والمبيدات



تم تحميل هذا الملف من موقع المناهج القطرية

موقع المناهج ← المناهج القطرية ← المستوى العاشر ← علوم ← الفصل الثاني ← ملفات متنوعة ← الملف

تاريخ إضافة الملف على موقع المناهج: 15:51:48 2025-06-13

ملفات اكتب للمعلم اكتب للطالب | اختبارات الكترونية | اختبارات | حلول | عروض بوربوينت | أوراق عمل
منهج انجليزي | ملخصات وتقارير | مذكرات وبنوك | الامتحان النهائي | للمدرس

المزيد من مادة
علوم:

إعداد: محمد بدر رخا

التواصل الاجتماعي بحسب المستوى العاشر



صفحة المناهج
القطرية على
فيسبوك

الرياضيات

اللغة الانجليزية

اللغة العربية

التربية الاسلامية

المواد على تلغرام

المزيد من الملفات بحسب المستوى العاشر والمادة علوم في الفصل الثاني

أوراق عمل الأندلس منتصف الفصل غير مجابة

1

أوراق عمل الأندلس منتصف الفصل مع الإجابة النموذجية

2

جدول مواصفات اختبار نهاية الفصل

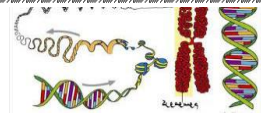
3

أوراق عمل اثرائية نهاية الفصل مع الإجابة النموذجية

4

أوراق عمل اثرائية نهاية الفصل

5



الأنواع والتكيف

الوحدة 4

غابات القُرم

① ما المقصود بالشجيرات الخشبية التي يمكن أن تعيش في المياه المالحة.


② اشرح تكيفات الأوراق في نبات القُرم لمنع فقدان الماء.

③ اشرح تكيفات الجذور في نبات القُرم.

④ اشرح تكيفات البذور في نبات القُرم.

⑤ وضح كيف يمكن لنبات القُرم تبادل الغازات.

⑥ وضح التكيف لنبات القُرم في كل صورة من الصور التالية.

⑦ أذكر فوائد نبات القُرم للبيئة المحلية.

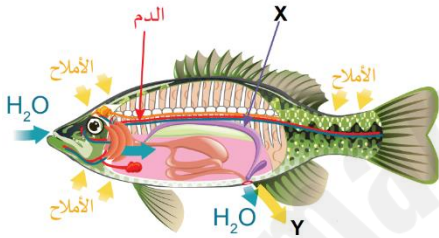
⑧ أذكر فوائد نبات القُرم للكائنات الحية.





تكيّفات الحيوانات في المواطن البحرية

- 1- عدد العوامل اللاحيوية الفريدة التي تميّز المواطن البحرية المختلفة في الخليج العربي.
- 2- اشرح تأثير زيادة العمق على العوامل اللاحيوية التالية (درجة الحرارة وضوء الشمس).
- 3- ما العامل اللاحيوي الذي يعد أكثر تأثيراً في المناطق الضحلة (الشواطئ المسطحة).
- 4- وضح أهمية الشعاب المرجانية الحية .
- 5- وضح أهمية الشعاب المرجانية الميتة.



6- من خلال الشكل المقابل أجب عن الأسئلة التالية.
a. ما الخاصية التي تساعد الحيوانات البحرية كالأسماك على التخلص من الماء الزائد. فسر إجابتك.

b. ما التركيب المشار إليه بالحرف (X) . وما فائدته بالنسبة للسمة.





c. ما نوع الفضلات المشار إليها بالحرف (Y) .

d. اذكر طرق التخلص من الملح الزائد.

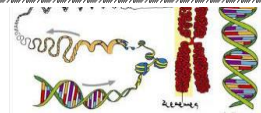
e. وضح كيف تتخلص أسماك المياه العذبة من المياه الزائدة.

تكيّفات الأسماك في المواطن المائية

1- أكمل الجدول التالي والذي يوضح تكيّفات جسم الأسماك:

				أشكال الأسماك
				اسم السمكة
				شكل الجسم
				فائدة تكيف شكل الجسم





2- أكمل الجدول التالي والذي يوضح العلاقة بين حجم وموقع فم الأسماك وطريقة الحصول على الغذاء .

حجم الفم وموقعه	طريقة تغذية الأسماك
الفم المائل للأعلى	
الفم تحت الرأس	
الفم يفتح على مصراعيه	
الأسماك آكلات اللحوم	

3- اذكر وظيفة الزعانف في الأسماك بشكل عام .

4- ما أهمية الزعانف الجانبية في الأسماك.

5- اشرح العلاقة بين تشعب الزعنفة الذيلية وسرعة السمكة.

الوحدة 5 الكائنات الحية وبيئاتها

الغلاف الحيوي

1- اكتب المقصود بكل عبارة من العبارات التالية.

a. مجموعة من النوع نفسه قادرة على التزاوج وتعيش في المنطقة نفسها.

b. مجموعة من الأنواع التي تعيش في المنطقة نفسها وتتفاعل معاً في الوقت نفسه.

c. جميع المكونات الحيوية واللاحيوية في منطقة معينة.

الأدوار البيئية (الأنماط الحياتية)

1- مستخدماً الشكل التالي وضح اسم ودور كل كائن في النظام البيئي الذي يعيش فيه.





2- ما المقصود بالنمط الحياتي للكائن الحي.

3- من خلال الشكل التالي أجب عن الأسئلة التالية:



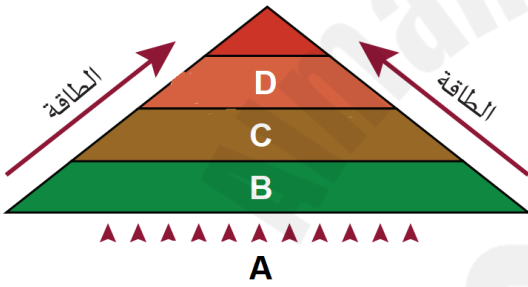
- a. فسر: يستطيع عش الغراب تحليل الخشب الميت.
b. فسر: تقوم الفطريات والبكتيريا بتحليل الخشب الميت.

الهرم الغذائي

1- المقصود بالهرم الغذائي.

2- الشكل المقابل يوضح هرم الغذاء باستخدامه أجب عن الأسئلة التالية:

a. اكتب اسم كل مستوى غذائي (B,C,D).



b. اذكر مثلاً على الكائنات التي تشغل المستوى (B).

c. اذكر سبب تسمية المستهلكات الأولية بهذا الاسم.

d. كيف تحصل الكائنات في المستوى (D) على الغذاء والطاقة.

e. ما الذي يمثله الحرف (A).

f. صف دلالة ضيق المثلث في الأعلى بالنسبة لتدفق الطاقة وعدد الكائنات الحية.

الكائنات ذاتية التغذية تدعم جميع الكائنات الحية الأخرى

1- ما مصدر الطاقة الأساسي على كوكب الأرض.

2- ما المقصود بالكائن ذاتي التغذية. وكيف يقوم بإنتاج الغذاء.

3- اذكر أمثلة للكائنات ذاتية التغذية.

4- ما أهمية الكائنات ذاتية التغذي للنظام البيئي.





5- اشرح كيف تقوم النباتات الخضراء بإنتاج الغذاء .

6- اذكر أمثلة للمواد العضوية التي تنتجها النباتات.

7- اكتب أمثلة للمنتجات في النظام البيئي البحري.

8- ما أهمية المنتجات في الأنظمة البيئية البحرية.

آكلات الأعشاب آكلات اللحوم المَحَلَّات

1- أكمل الجدول التالي:

المحلات	آكلات اللحوم الإلزامية	القورات	آكلات العشب	
				التعريف
				أمثلة

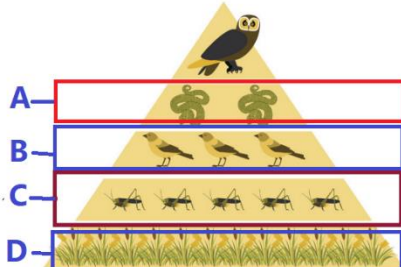
2- آكلات العشب كائنات غير ذاتية التغذية . اشرح هذه العبارة موضحاً بأمثلة من النظام البيئي الصحراوي ومن النظام البيئي البحري.

3- تنقسم آكلات العشب إلى قسمين رئيسيين أذكرهما . مع التوضيح بأمثلة مما درست.

4- اذكر ثلاثة أمثلة للمستهلكات الأولية في البيئة البحرية.

5- فسر يطلق على آكلات اللحوم مستهلكات ثانوية.

6- الشكل التالي يوضح المستويات الغذائية للكائنات الحية من خلاله أجب :-
a. ما الذي يشير إليه المستوى (D). وما نوع التغذية فيه.



b. ماذا تسمى كائنات المستوى (C).

اذكر مثالين لها في نظام بيئي صحراوي ونظام بيئي بحري.





7- اذكر أهمية آكلات اللحوم للنظام البيئي. (ماذا يحدث إذا ازيلت آكلات اللحوم من النظام البيئي)

8- فسر : يشكل البشر انجح الكائنات على الأرض.

9- اذكر أهمية المحلات للنظام البيئي.

10- ماذا يحدث إذا غابت المحلات من النظام البيئي.

11- وضح كيف تحصل المحلات التالية على الغذاء.

a. فطر القوس

b. ديدان الأرض

c. الذباب والصراصير وسرطان البحر

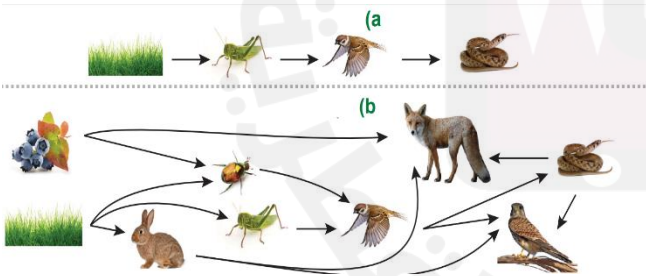
الشبكات الغذائية

1- مستخدماً الشكل المقابل أجب عن الأسئلة التالية.

a. اكتب ما تدل عليه الحروف (a، b).

b. ما فائدة الجندب في المخطط (a)

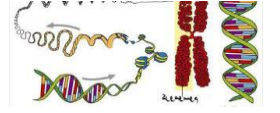
c. ما أثر غياب الثعلب أو الصقر في المخطط (b) على النظام البيئي .



2- اشرح العلاقة البيئية بين الشعاب المرجانية والطحالب.

3- فسر :سبب حدوث ظاهرة التبييض. موضحاً أثرها على النظام البيئي.





العلاقات البيئية وتبادل المنفعة

1- ما المقصود بالعلاقات البيئية.

2- اذكر اثنين من أمثلة العلاقات البيئية التي يوضحها هرم الغذاء.

3- فسر : تعد العلاقة بين النباتات الزهرية والنحل علاقة تبادل منفعة.



4- وضح نوع العلاقة البيئية بين الكائنين في الصورة .مع شرح العلاقة.



5- ما نوع العلاقة البيئية بين الكائنين في الصورة. مع شرح العلاقة

6- فسر: العلاقة بين ديدان العلق والسلاحف البحرية تعد علاقة تطفل.



7- ما نوع العلاقة البيئية في الصورة المقابلة . وضح اجابتك





8- أكمل الجدول التالي والذي يوضح العلاقات بين الكائنات الحية.

نقاط المقارنة	علاقة تبادل المنفعة	التعايش	التطفل
التعريف			
الأمثلة	1 علاقة النحل والنباتات الزهرية	علاقة سمكة الرامورة وسمكة القرش	علاقة العلق البحري والسلاحف البحرية
	2 علاقة سمكة المهرج وشقائق النعمان	علاقة النباتات الهوائية والأشجار الكبيرة	علاقة البشر والطفيليات كالبعوض
شرح العلاقة	1		
	2		

الآفات ومبيداتها

1- ما المقصود بالآفات.

2- اذكر ست أمثلة على الآفات.

3- اكتب أنواع مبيدات الآفات حسب نوع الآفات المستهدفة. موضحاً تأثيرها على الآفة المستهدفة.

- a.

- b.

- c.

4- ما الفائدة الناتجة من استخدام مبيدات الآفات بالنسبة للمزارعين.

الآثار السلبية لمبيدات الآفات

1- اذكر الآثار السلبية لمبيدات الآفات .

- a.

- b.

- c.

- d.

2- اشرح العبارة التالية "مبيدات الآفات سلاح ذو حدين" موضحاً إيجابيات وسلبيات استخدام مبيدات الآفات.





3- قارن بين مبيدات الآفات الموضحة بالجدول

المُبيد	الاستخدامات الأساسية	الآثار الجانبية المؤثقة
DDT		
كلوردان		
إيميديكلوبريد		
كربامات		
جلايفوزات		

المُكافحة الحيوية للآفات

1- اذكر الأليات الأساسية المستخدمة في مكافحة الحيوية.

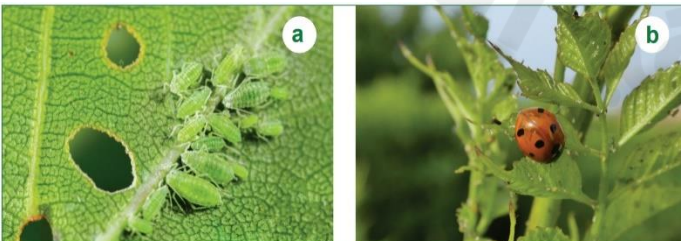
- a.
- b.
- c.

2- وضح المقصود بمبيدات الآفات الكيميائية الحيوية.

3- اكتب أثر استخدام الفرمونات الجنسية في مكافحة الحيوية.

4- اشرح أثر استخدام المستخلصات النباتية المعطرة في مكافحة الحيوية.

5- أجب من خلال الصورة المقابلة اشرح كيف تستخدم الدعسوقة في مكافحة الحيوية .





6- ما اسم الحشرة بالصورة اشرح كيف تم استخدامها في مكافحة الحيوية للآفات الزراعية.



مشكلات المكافحة الحيوية للآفات

1- من خلال الصورة المقابلة والتي توضح سمكة الجامبوزيا أجب عن الأسئلة:
a. لماذا تم إدخال سمكة الجامبوزيا لأنهار جنوب أمريكا وروسيا وأوكرانيا .



b. وضح لماذا لم يكن ذلك أمراً حكيماً.

c. ما الأثر الناتج عن إدخالها لبيئة غير بيئتها الأصلية

2- من خلال الصورة المقابلة والتي توضح النمس القزم أجب عن الأسئلة التالية.
a. لماذا تم استخدام النمس القزم في هاواي.



b. فسر: لم يكن استخدام النمس في مكافحة الحيوية أمراً ناجحاً.

الوقود الحيوي

1- ما المقصود بالوقود الحيوي

2- وضح كيف يتم انتاج الوقود الحيوي والغاز الحيوي.

3- ما اسم الغاز الناتج من تحلل الفضلات العضوية. وفيما يستخدم.

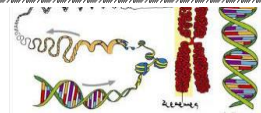
مؤشر كتلة الجسم

1- ما المقصود بمؤشر كتلة الجسم (BMI). وما أهميته.

2- أكمل الجدول التالي والذي يوضح تصنيف الأشخاص حسب مؤشر كتلة الجسم.

قيمة (BMI)	$18.5 > BMI$	$18.5 < BMI < 25$	$25 < BMI < 30$	$BMI > 30$
تصنيف الفرد حسب (BMI)				





1- اكتب العلاقة الرياضية المستخدمة لحساب مؤشر كتلة الجسم (BMI).

2- احسب مؤشر كتلة الجسم لشخص كتلته 70 kg وطوله 173 cm.

3- احسب مؤشر كتلة الجسم لشخص كتلته 95 kg وطوله 185 cm.

4- فسر : يعتبر مؤشر كتلة الجسم غير دقيق . (اذكر دليلين)

السمنة والأمراض أسباب السمنة

1- متى يعتبر الشخص سميناً من الناحية الطبية.

2- اذكر خمسة من المشكلات الصحية المرتبطة بالسمنة على المدى البعيد والقصير لدى الأطفال والبالغين .

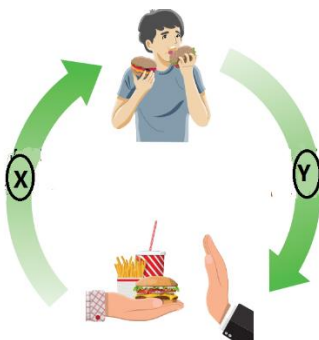
3- ما الأسباب التي أدت لتفاقم مشكلة السمنة في العصر الحديث. (أذكر ثلاثة أسباب).

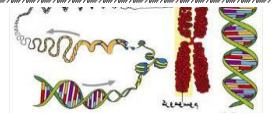
4- الشكل المقابل يوضح الهرمونات المؤثرة على الجوع . من خلاله أجب عن الأسئلة التالية.

a. ما اسم الهرمون المشار إليه بالحرف (X). وما تأثيره على الجوع.

b. ما اسم الهرمون المشار إليه بالحرف (Y). وما تأثيره على الجوع.

c. عرف الهرمونات.





d. أكمل المقارنة التالية:

هرمون اللبتين	هرمون الجريلين	
		مكان الإفراز
		تأثيره على الجوع
		وظيفته

e. هناك عوامل تؤثر في حدوث السمنة غير الهرمونات (اذكر ثلاثة منها).

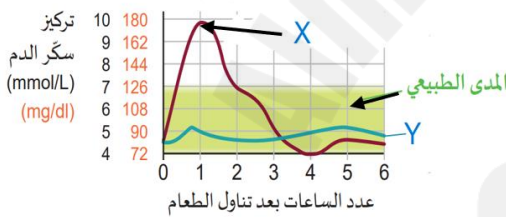
مرض السكري

1- ما اسم السكر الذي يطلق عليه سكر الدم. وما أهميته للجسم .

2- الشكل البياني المقابل يوضح تأثير تناول الطعام على مستويات سكر الدم من خلاله أجب عن الأسئلة التالية:

a. فسر : ارتفاع نسبة سكر الدم في الشكل (X).

b. فسر : انخفاض سكر الدم في الشكل (Y).



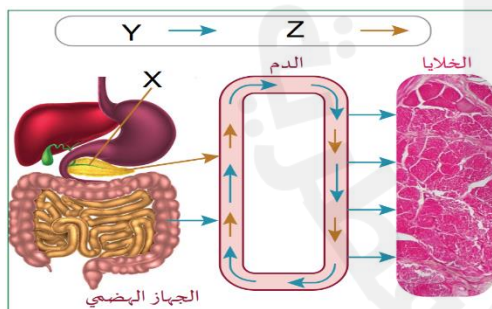
c. ما الذي يمكن أن توصي به الأشخاص لتجنب ارتفاع سكر الدم.

3- من خلال الشكل المقابل أجب عن الأسئلة التالية .

a. اكتب اسم السكر (Y).

b. حدد الذي يشير إليه الحرف (X).

c. ما اسم الهرمون الذي يفرزه العضو (X). وما وظيفته



d. اشرح النتيجة المترتبة على حدوث خلل في إنتاج المركب (Z).

e. اكتب بعض المضاعفات الناتجة عن زيادة تركيز المركب (Y) في الدم عن المعدل الطبيعي.





أسباب مرض السكري وآثاره الصحيّة

1- ما أنواع مرض السكري.

2- قارن بين السكري من النوع الأول والسكري من النوع الثاني. كما بالجدول التالي.

السكري من النوع الأول	السكري من النوع الثاني
الآلية	
عوامل الخطر (أسباب الإصابة)	
الأشخاص المعرضون للإصابة	
نسبة الإصابة	
العلاج	

3- اكتب أربعة من المضاعفات والمخاطر التي يمكن أن يتعرض لها البالغون المصابون بمرض السكري .

a . -

b . -

c . -

d . -

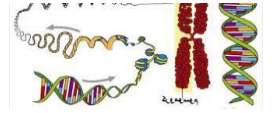
فقدان الشهية العصبي

1- ما المقصود باضطراب في الأكل ينتج عنه تجويع الشخص لنفسه.

2- ما الذي يعاني منه الشخص بالمصاب بمرض فقدان الشهية العصبي.

3- أذكر الأعراض التي تظهر على شخص مصاب بفقدان الشهية العصبي.





4- ما العوامل التي حددها الأطباء والمسببة لمرض فقدان الشهية العصبي.

- a.
- b.
- c.

5- ما الفئة العمرية التي ينتشر فيها مرض فقدان الشهية العصبي . وأي الجنسين أكثر إصابة بالمرض.

6- كيف يمكن للشخص التغلب على المرض والعودة لحياته الطبيعية.

