

إجابات اوراق عمل الأندلس الاستعدادية لاختبار نهاية الفصل



تم تحميل هذا الملف من موقع المناهج القطرية

موقع المناهج ⇨ المناهج القطرية ⇨ المستوى العاشر ⇨ علوم ⇨ الفصل الثاني ⇨ ملفات متنوعة ⇨ الملف

تاريخ إضافة الملف على موقع المناهج: 03:33:37 2025-06-16

ملفات اكتب للمعلم اكتب للطالب ا اختبارات الكترونية ا اختبارات ا حلول ا عروض بوربوينت ا أوراق عمل
منهج انجليزي ا ملخصات وتقارير ا مذكرات وبنوك ا الامتحان النهائي ا للمدرس

المزيد من مادة
علوم:

إعداد: مدرسة الأندلس

التواصل الاجتماعي بحسب المستوى العاشر



صفحة المناهج
القطرية على
فيسبوك

الرياضيات

اللغة الانجليزية

اللغة العربية

التربية الاسلامية

المواد على تلغرام

المزيد من الملفات بحسب المستوى العاشر والمادة علوم في الفصل الثاني

مراجعة وتخليص الوحدة الخامسة الكائنات الحية وبيئتها

1

مراجعة وتخليص الوحدة الرابعة الأنواع والتكيف

2

مراجعة وتخليص الوحدة السادسة نمط الحياة والصحة

3

مراجعة الدكتور الشاملة مع نماذج اختبار واختيار من متعدد

4

مراجعة وملزمة الامتياز

5

مدرسة الأندلس الخاصة للنبات
العام الأكاديمي 2024 / 2025
نهاية الفصل الدراسي الثاني



إجابة الأوراق الإثرائية

نهاية الفصل الدراسي الثاني

مادة الأحياء

الصف العاشر-الثانوي

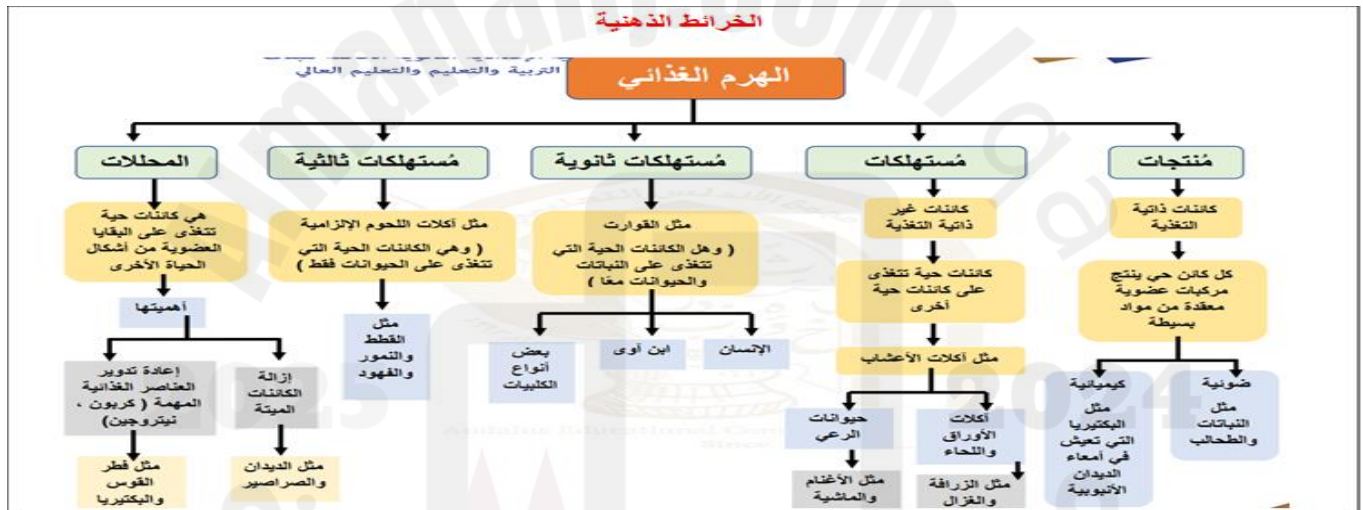
أنت كفور وود
تقي بنفسك

اسم الطالبة/.....

الصف والشعبة /.....

الخرائط الذهنية

وجه المقارنة	DDT	كلوردان
الاستخدامات الرئيسية	مكافحة البعوض	مكافحة النمل الأبيض في المنازل والتربة، وحشرات الذرة
الآثار الجانبية المترتبة على استخدامه .	- تتسبب في تكون قشور رقيقة لبعض بيوض الطيور - اضطراب الغدة الدرقية في القوارض والطيور والبرمائيات والأسماك.	تتأثر أجهزة المناعة لدى الفقاريات بما في ذلك الثدييات والأسماك والطيور.



أنواع مرض السكري



الأسئلة الموضوعية: اختر الإجابة الصحيحة

1.1

أي من التكيفات التالية تساعد سمك الينفوخية الموضحة بالشكل للعيش في المواطن المائية ؟



تمتلك اجسام طوربيدية

A

تبتلع الماء لتكبير حجمها

B

لها جسم مسطح بشكل افقي

C

لها جسم مسطح بشكل عمودي

D

1.2

ما التكيف الذي يساعد سمك الشفنين للعيش في المواطن المائية؟



تمتلك اجسام طوربيدية

A

لها جسم مسطح بشكل افقي

B

ترفع اشواكا على سطح جلدها

C

لها جسم مسطح بشكل عمودي

D

1.3 ما الخاصية التي تستخدمها الكائنات الحية في البيئة البحرية للتخلص من الماء باستمرار؟

1.3

الشعرية	A
الترشيح	B
التصفية	C
الأسموزية	D

1.4 أي الكائنات الحية التالية يتغذى على النباتات فقط؟

1.4

القوارت	A
المحلات	B
اكلات اللحوم	C
اكلات الاعشاب	D

1.5 أي الحروف التالية تشير الى المستهلكات الأولية ؟

1.5



A	A
B	B
C	C
D	D

1.6 ما الدور الذي تقوم به الزعانف الجانبية في الأسماك ؟

التوازن	<input type="checkbox"/> A
السرعة	<input type="checkbox"/> B
الدوران	<input checked="" type="checkbox"/> C
تغير الاتجاه	<input type="checkbox"/> D

1.7 أي الفئات التالية تنتمي إليها القوارت؟

المحلات	<input type="checkbox"/> A
اكلات اللحوم	<input type="checkbox"/> B
اكلات الاعشاب	<input type="checkbox"/> C
اكلات الأعشاب ولحوم معا	<input checked="" type="checkbox"/> D

1.8 ما العلاقة البيئية بين الكائنات الحية الموضحة بالشكل التالي؟



تطفل	<input type="checkbox"/> A
تعایش	<input type="checkbox"/> B
افتراس	<input type="checkbox"/> C
تبادل منفعة	<input checked="" type="checkbox"/> D

1.9 ما الذي تستفيد منه أسماك المهرج من شقائق النعمان؟

التغذية	A
زيادة الحجم	B
التخلص من الفضلات	C
الإختباء من المفترسات	D

1.10 ما المرض الاتية تعمل سمكة الجامبوزيا في الشكل على التقليل من انتشاره؟



المالاريا	A
السكري	B
تصلب الشرايين	C
ارتفاع ضغط الدم	D

ما السبب في تحول الشعاب المرجانية إلى اللون الأبيض في الشكل التالي؟

1.11



التلوث البيئي

A

ارتفاع درجة الحرارة

B

انخفاض درجة الحرارة

C

ارتفاع درجة الحموضة

D

ما الجماعة الحيوية الموضحة بالشكل؟

1.12



القطط

A

الفئران

B

السناجب

C

الميركات

D

ما الآفة التي يقضي عليها الكائن الحي الموضح بالشكل التالي؟

1.13



A	حشرة المن
B	سوس اللوز
C	حشرات الذرة
D	ديدان الطماطم

أي الاتي يعبر عن جميع المكونات الحية وغير الحية في منطقة معينة من سطح الأرض؟

1.14

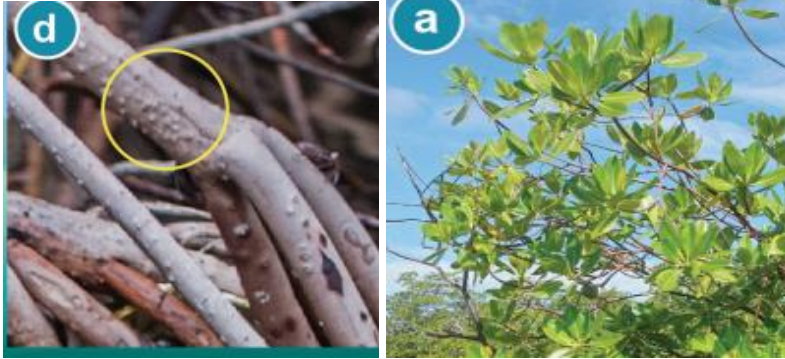
A	النظام البيئي
B	الغلاف الحيوي
C	المجتمع الحيوي
D	الجماعة الحيوية

أي العلاقات التالية تمثل علاقة تعايش؟

1.15

A	السحفاة وديدان العلق
B	سمك الرامورة وسمك القرش
C	الأشجار الكبيرة والنباتات الهوائية
D	سمكة المهرج وشقائق النعمان

أ- من خلال دراستك لغابات القرم أجب عن الأسئلة التالية:



1- حدد نوع التكيفات في الصورة (a) و (d)، وأهمية كل منها.

(a): تغيير زوايا الأوراق لمنع فقدان الماء بسبب اشعة الشمس والتحكم في مسام الأوراق لمنع فقدان الماء

(d): المسام لتبادل الغازات

ب- وضح كيف تكيفت الكائنات البحرية لفقد الماء:

تفقد الحيوانات الماء باستمرار بواسطة الخاصية الاسموزية لان انسجتها تحتوي على نسبة اقل من الملح مقارنة بمياه البحر

ت- وضح كيف تكيفت الكائنات البحرية لفقد الملح.

كلية متخصصة ترشح الاملاح الزائدة عن طريق البول عالي التركيز

السؤال الثاني:

أ- بالاستعانة بالشكل التالي أجب عن الأسئلة :

1- ما رمز المستوى الذي يشير إلى المنتجات

d

2- اعط مثالا على المستهلكات الأولية والرمز الدال عليها.

الرمز (C) مثل : ماعز - ارنب - بقرة - حمار

3- وضح ماذا يحدث لمستوى الطاقة كلما ارتفعنا للأعلى.

تقل كمية الطاقة

4- حدد رمز المستوى الأكثر عددا بالكائنات الحية.

d (المنتجات)



أ- أكمل الجدول من خلال ذكر مثال على كل نوع من الكائنات الحية؟

وجه المقارنة	المنتجات	المستهلكات الأولية	المفترسات
أمثلة	النباتات - الطحالب	الماعز - الارنب - المها - الزرافة	الأسد - الصقر - الافعى

ب- اذكر وظائف المحلات في النظام البيئي.

1- تراكم بقايا الكائنات الميتة

2- إعادة تدوير العناصر الهامة مثل الكربون و النيتروجين.

ج- بالاستعانة بالصور التالية، أجب عن الأسئلة:



Z



الدبور النمسي.

Y



X

1- حدد المفترس الطبيعي المستخدم للقضاء على الآفة المشار إليها بالرمز (X).

الدعسوقة

2- اذكر الآفات التي يقضي عليها المفترس الطبيعي المشار إليه بالرمز (Y).

الآفات الحشرية :مثل ديدان الطماطم وسوسة اللوز وحفار الخشب

3- وضح نوع العلاقة بين الكائنات الحية في الشكل المشار إليه بالرمز (Z).

علاقة التعايش

د- حدد نوعي آكلات الأعشاب مع ذكر أمثلة عن كل نوع منها.

1- حيوانات الرعي : المها - الأغنام - الماشية

2- آكلات اللحاء والأوراق : الماعز الجبلي - الغزال - الزرافة

هـ- وضح لماذا لا تستطيع الأسود (آكلات لحوم إلزامية) التغذي على النباتات.

لأنها لا تستطيع هضم النباتات

أ- قارن بين المبيدات الكيميائية شائعة الاستخدام من حيث الاستخدامات الأساسية والآثار الجانبية:

كلوردان	DDT	وجه المقارنة
مكافحة النمل الأبيض وحشرات الذره	مكافحة البعوض	الاستخدامات الأساسية
تنتشر أجهزة المناعه عند الفقاريات	تكون قشور رقيقة لبيض الطيور اضطراب الغدة الدرقية في القوارض والطيور	الآثار الجانبية

ب- اذكر أنواع المبيدات وفقا لنوع الافات المستهدفة.

مبيدات الحشرات
مبيدات الاعشاب
مبيدات الفطريات

ج- أكمل الفقرة الآتية بما يناسبها من مفردات :

تستخدم مكافحة الحيوية للآفات ثلاث آيات أساسية تتمثل في المواد الكيميائية الحيوية
و الأنواع المفترسة والهندسة الوراثية

د- وضح المقصود بالمصطلحات التالية :

1-الوقود الحيوي: احدى طرائق انتاج الطاقة من المواد العضوية الناتجة من النفايات و النباتات

2-النمط الحياتي: الدور الذي يؤديه الكائن الحي في النظام البيئي

3-النظام البيئي: جميع المكونات الحية والغير حية في منطقة معينه

4-مبيدات الافات: الوسائل الكيميائية المستخدمة للقضاء على الافات وغيرها من الكائنات الضارة

أ- فسر (مؤشر كتلة الجسم هو رقم يسهل حسابه, و يعطي تشخيصا دقيقا لزيادة الوزن أو السمنة بنسبة 80%)

لا تمييز كتلة العضلات من كتلة الجسم – انخفاض النسبة العضلية لكبار السن

1) أحسب مؤشر كتلة الجسم BMI الخاص بشيخة التي تزن 60 Kg و يبلغ طولها 1.60 m .

$$BMI = \frac{m}{h^2}$$

$$BMI = \frac{60}{1.6^2} = 23.44$$

2) حدد الفئة التي تنتمي إليها.

الوزن الطبيعي

3) اذكر الأمراض المرتبطة بالسمنة.

توقف التنفس اثناء النوم

السكري من النوع الثاني

التهاب المفاصل

ارتفاع ضغط الدم

الأمراض الكلوية وأمراض الكبد

أمراض القلب / السكتة الدماغية

ب- 1- فقدان الشهية اضطراب في الأكل ينتج عنه تجويع الشخص لنفسه.

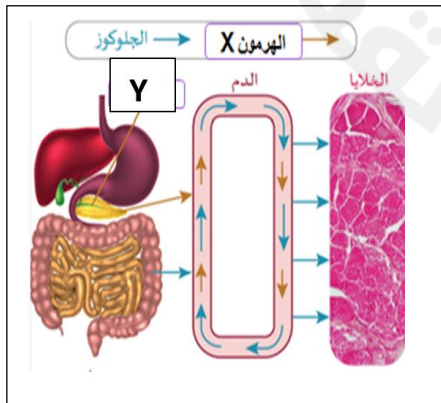
- أذكر العوامل التي تسبب فقدان الشهية

- حيوية

- نفسية

- بيئية

2- من خلال الشكل اذكر اسم العضو المشار إليه بالرمز (Y) والهرمون المشار اليهما بالرمز (X).



(X): الأنسولين

(Y): البنكرياس

3- قارن بين مرض السكري من النوع الأول والنوع الثاني من خلال الجدول التالي:

النوع الأول	النوع الثاني
الأطفال	البالغون
5%	95%
الأشخاص المعرضون للإصابة	المعدل

6- اذكر تأثير كل من هرموني اللبتين والجريلين على الجسم و حدد أماكن إفرازهما.

اللبتين :

مكان الإفراز : تنتج خلايا دهنية وخلايا معينة في الأمعاء
تأثير الهرمون: تثبيط الجوع وتقليل تخزين الدهون في الخلايا والشعور بالشبع

الجريلين :

مكان الإفراز: المعدة في الغالب
تأثير الهرمون : يحفز الشهية ويزيد من تناول الطعام ويعزز تخزين الدهون

انتهت الاسئلة بالتوفيق للجميع