

أوراق الأندلس الإثرائية نهاية الفصل غير مجابة



تم تحميل هذا الملف من موقع المناهج القطرية

موقع المناهج ⇨ المناهج القطرية ⇨ المستوى العاشر ⇨ علوم ⇨ الفصل الثاني ⇨ ملفات متنوعة ⇨ الملف

تاريخ إضافة الملف على موقع المناهج: 03:20:42 2025-06-16

ملفات اكتب للمعلم اكتب للطالب ا اختبارات الكترونية ا اختبارات ا حلول ا عروض بوربوينت ا أوراق عمل
منهج انجليزي ا ملخصات وتقارير ا مذكرات وبنوك ا الامتحان النهائي ا للمدرس

المزيد من مادة
علوم:

التواصل الاجتماعي بحسب المستوى العاشر



صفحة المناهج
القطرية على
فيسبوك

الرياضيات

اللغة الانجليزية

اللغة العربية

التربية الاسلامية

المواد على تلغرام

المزيد من الملفات بحسب المستوى العاشر والمادة علوم في الفصل الثاني

أوراق عمل نهاية الفصل في الوحدة الخامسة الكائنات الحية وبيئتها	1
أوراق عمل نهاية الفصل في التصنيف البيئي والتكيفات النباتية والحيوانية والآفات والمبيدات والبيئة البحرية مع الإجابة	2
أوراق عمل نهاية الفصل في التصنيف الحيوي والتوازن البيئي والآفات والكائنات الحية والهرمونات والبيئة البحرية والنباتات والملحولات مع الإجابة النموذجية	3
أوراق عمل نهاية الفصل في التصنيف الحيوي والتوازن البيئي والآفات والكائنات الحية والهرمونات والبيئة البحرية والنباتات والملحولات	4
أوراق عمل نهاية الفصل في تكيفات النباتات والأسماء والعلاقات بين الكائنات الحية والبيئة والآفات والمبيدات مع الإجابة النموذجية	5

مدرسة الأندلس الخاصة للبنات
العام الأكاديمي 2024 / 2025
نهاية الفصل الدراسي الثاني



الأوراق الإثرائية

نهاية الفصل الدراسي الثاني

مادة الأحياء

الصف العاشر-الثانوي

أنت كفور وود
تقي بنفسك

اسم الطالبة/.....

الصف والشعبة /.....

الأسئلة الموضوعية: اختر الإجابة الصحيحة

1.1

أي من التكيفات التالية تساعد سمك الينفوخية الموضحة بالشكل للعيش في المواطن المائية ؟



تمتلك اجسام طوربيدية

A

تبتلع الماء لتكبير حجمها

B

لها جسم مسطح بشكل افقي

C

لها جسم مسطح بشكل عمودي

D

1.2

ما التكيف الذي يساعد سمك الشفنين للعيش في المواطن المائية؟



تمتلك اجسام طوربيدية

A

لها جسم مسطح بشكل افقي

B

ترفع اشواكا على سطح جلدها

C

لها جسم مسطح بشكل عمودي

D

1.3 ما الخاصية التي تستخدمها الكائنات الحية في البيئة البحرية للتخلص من الماء باستمرار؟

1.3

الشعرية	A
الترشيح	B
التصفية	C
الأسموزية	D

1.4 أي الكائنات الحية التالية يتغذى على النباتات فقط؟

1.4

القوارت	A
المحلات	B
اكلات اللحوم	C
اكلات الاعشاب	D

1.5 أي الحروف التالية تشير الى المستهلكات الأولية ؟

1.5



A	A
B	B
C	C
D	D

1.6 ما الدور الذي تقوم به الزعانف الجانبية في الأسماك ؟

التوازن	A
السرعة	B
الدوران	C
تغير الاتجاه	D

1.7 أي الفئات التالية تنتمي إليها القوارت؟

المحلات	A
اكلات اللحوم	B
اكلات الاعشاب	C
اكلات الأعشاب ولحوم معا	D

1.8 ما العلاقة البيئية بين الكائنات الحية الموضحة بالشكل التالي؟



تطفل	A
تعایش	B
افتراس	C
تبادل منفعة	D

1.9 ما الذي تستفيد منه أسماك المهرج من شقائق النعمان؟

التغذية	A
زيادة الحجم	B
التخلص من الفضلات	C
الاختباء من المفترسات	D

1.10 ما المرض الاتية تعمل سمكة الجامبوزيا في الشكل على التقليل من انتشاره؟



المalaria	A
السكري	B
تصلب الشرايين	C
ارتفاع ضغط الدم	D

ما السبب في تحول الشعاب المرجانية إلى اللون الأبيض في الشكل التالي؟

1.11



التلوث البيئي

A

ارتفاع درجة الحرارة

B

انخفاض درجة الحرارة

C

ارتفاع درجة الحموضة

D

ما الجماعة الحيوية الموضحة بالشكل؟

1.12



القطط

A

الفئران

B

السناجب

C

الميركات

D

ما الآفة التي يقضي عليها الكائن الحي الموضح بالشكل التالي؟

1.13



حشرة المن	A
سوس اللوز	B
حشرات الذرة	C
ديدان الطماطم	D

أي الاتي يعبر عن جميع المكونات الحية وغير الحية في منطقة معينة من سطح الأرض؟

1.14

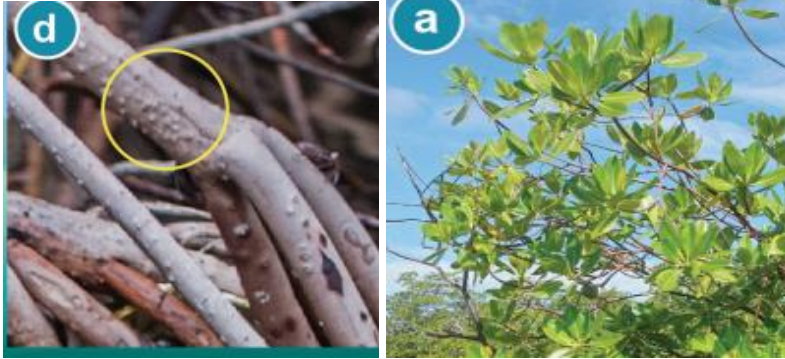
النظام البيئي	A
الغلاف الحيوي	B
المجتمع الحيوي	C
الجماعة الحيوية	D

أي العلاقات التالية تمثل علاقة تعايش؟

1.15

السحفاة وديدان العلق	A
سمك الرامورة وسمك القرش	B
الأشجار الكبيرة والنباتات الهوائية	C
سمكة المهرج وشقائق النعمان	D

أ- من خلال دراستك لغابات القرم أجب عن الأسئلة التالية:



1- حدد نوع التكيفات في الصورة (a) و (d)، وأهمية كل منها.

(a) :

(d) :

ب- وضح كيف تكيفت الكائنات البحرية لفقد الماء:

ت- وضح كيف تكيفت الكائنات البحرية لفقد الملح.

السؤال الثاني:

أ- بالاستعانة بالشكل التالي أجب عن الأسئلة :

1- ما رمز المستوى الذي يشير إلى المنتجات

2- اعط مثالا على المستهلكات الأولية والرمز الدال عليها.

3- وضح ماذا يحدث لمستوى الطاقة كلما ارتفعنا للأعلى.

4- حدد رمز المستوى الأكثر عددا بالكائنات الحية.



السؤال الثالث:

أ- أكمل الجدول من خلال ذكر مثال على كل نوع من الكائنات الحية؟

وجه المقارنة	المنتجات	المستهلكات الأولية	المفترسات
أمثلة			

ب- اذكر وظائف المحلات في النظام البيئي.

1-

2-

ج- بالاستعانة بالصور التالية، أجب عن الأسئلة:



Z



Y

الدبور النمسي.



X

1- حدد المفترس الطبيعي المستخدم للقضاء على الآفة المشار إليها بالرمز (X).

2- اذكر الآفات التي يقضي عليها المفترس الطبيعي المشار إليه بالرمز (Y).

3- وضح نوع العلاقة بين الكائنات الحية في الشكل المشار إليه بالرمز (Z).

د- حدد نوعي آكلات الأعشاب مع ذكر أمثلة عن كل نوع منها.

1-

2-

هـ- وضح لماذا لا تستطيع الأسود (آكلات لحوم إلزامية) التغذي على النباتات.

السؤال الرابع :

أ- قارن بين المبيدات الكيميائية شائعة الاستخدام من حيث الاستخدامات الأساسية والآثار الجانبية:

كلوردان	DDT	وجهة المقارنة
		الاستخدامات الأساسية
		الآثار الجانبية

ب- اذكر أنواع المبيدات وفقا لنوع الافات المستهدفة.

1-

2-

3-

ج- أكمل الفقرة الآتية بما يناسبها من مفردات :

تستخدم المكافحة الحيوية للآفات ثلاث آليات أساسية تتمثل في

و

و

د- وضح المقصود بالمصطلحات التالية :

1-الوقود الحيوي:

2-النمط الحياتي:

3-النظام البيئي:

4-مبيدات الافات:

السؤال الخامس:

أ- فسر (مؤشر كتلة الجسم هو رقم يسهل حسابه, و يعطي تشخيصا دقيقا لزيادة الوزن أو السمنة بنسبة 80%)

(1) أحسب مؤشر كتلة الجسم BMI الخاص بشيخة التي تزن 60 Kg و يبلغ طولها 1.60 m .

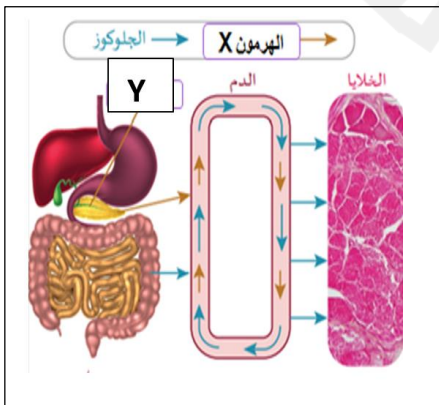
(2) حدد الفئة التي تنتمي إليها.

(3) اذكر الأمراض المرتبطة بالسمنة.

ب- 1- فقدان الشهية اضطراب في الأكل ينتج عنه تجويع الشخص لنفسه.

- أذكر العوامل التي تسبب فقدان الشهية

2- من خلال الشكل اذكر اسم العضو المشار إليه بالرمز (Y) والهرمون المشار اليهما بالرمز (X).



:(X)

:(Y)

3- قارن بين مرض السكري من النوع الأول والنوع الثاني من خلال الجدول التالي:

النوع الأول	النوع الثاني

6- اذكر تأثير كل من هرموني اللبتين والجريلين على الجسم و حدد أماكن إفرازهما.

اللبتين :

الجريلين :

انتهت الاسئلة بالتوفيق للجميع