

## تدريبات في الوحدة الثالثة الكائنات الحية وبيئتها



### تم تحميل هذا الملف من موقع المناهج القطرية

موقع المناهج ← المناهج القطرية ← المستوى الأول ← علوم ← الفصل الثاني ← ملفات متنوعة ← الملف

تاريخ إضافة الملف على موقع المناهج: 11:34:13 2025-05-16

ملفات اكتب للمعلم اكتب للطالب | اختبارات الكترونية | اختبارات | حلول | عروض بوربوينت | أوراق عمل  
منهج انجليزي | ملخصات وتقارير | مذكرات وبنوك | الامتحان النهائي | للمدرس

المزيد من مادة  
علوم:

إعداد: مدرسة الأندلس

### التواصل الاجتماعي بحسب المستوى الأول



صفحة المناهج  
القطرية على  
فيسبوك

الرياضيات

اللغة الانجليزية

اللغة العربية

التربية الاسلامية

المواد على تلغرام

### المزيد من الملفات بحسب المستوى الأول والمادة علوم في الفصل الثاني

اختبار منتصف الفصل الموحد

1

اختبار خصائص الأطعمة وطرق حفظها مع الإجابة النموذجية

2

اختبار خصائص الأطعمة وطرق حفظها

3

أوراق عمل الأندلس منتصف الفصل غير مجابة

4

أوراق عمل الأندلس منتصف الفصل مع الإجابة النموذجية

5

مدرسة الأندلس الخاصة للبنات

العام الأكاديمي 2025/2024



الأوراق الإثرائية الشاملة

مادة العلوم العامة

الصف الأول الابتدائي

اسم الطالبة/.....

الصف والشعبة /.....

1		ما الذي يحتاج إليه الإنسان لكي يبقى على قيد الحياة ؟
A	الماء والهواء فقط	
B	الماء والغذاء فقط	
C	الماء والهواء والغذاء	

ما الجزء المسؤول عن أمتصاص الماء في النبات ؟		2
الزهرة	A	
الجنذور	B	
الساق	C	

ما الجزء المسؤول عن صنع الغذاء للنبات ؟		3
الأوراق	A	
الساق	B	
الجنذور	C	



ما نوع القوة المستخدمة تفي الصورة ؟

4

الدفع

A

السحب

B

السرعة

C

ماذا ارتدي عندما أركب الدراجة ؟

5

خوذة

A

اسوارة

B

سماعات

C

6



من خصائص المادة التي يصنع منها سياج المنزل ؟

قاسي

A

طري

B

شفاف

C

7

ما المرحلة التي تأتي بعد مرحلة الرضيع ؟

مراهق

A

طفل

B

رجل بالغ

C

8

لماذا تخرج الكائنات الحية الفضلات ؟

لنتحرك

A

لنتنمو أكثر

B

للتخلص من السموم

C

9

أي الحيوانات التالية ممكن أن تؤذي الإنسان

السمكة

A

العصفور

B

النحل

C

10

أي الحيوانات التالية أبن الضفدع ؟



A



B



C

11

تنمو النبات من ؟

البذور

A

الأوراق

B

شتلة

C

12

ما المدة التي يعيشها الفيل ؟

11 سنة

A

70 سنة

B

5 سنوات

C



ضع علامة (✓) أمام العبارة الصحيحة وعلامة (x) أمام العبارة الخطأ:

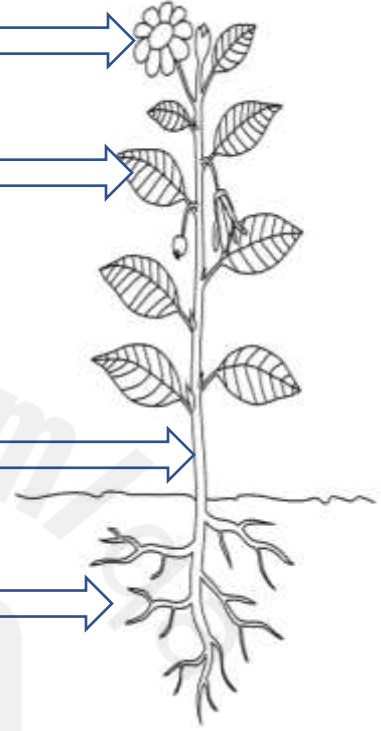
( )	يصنع النبات غذاءه بنفسه عن طريق الورقة .	1
( )	كل الحيوانات تتغذى على اللحوم فقط .	2
( )	يحصل النبات على الماء عن طريق الورقة .	3
( )	يستطيع الإنسان أن يعيش بدون هواء .	4
( )	يرتدي مُربي النحل ملابس للحماية من لدغات النحل.	5
( )	يمكن تغيير سرعة الأشياء	6
( )	يتغذى الدب على النباتات واللحوم معاً .	7
( )	الزيت في البحر سام ويسبب الأذى للكائنات الحية .	8
( )	يمكننا حماية المواطن عن طريق زيادة التلوث .	9

2025

2024

الأسئلة المقالية

(1) اكتب اسم كل جزء من أجزاء النبات واسمه الصحيح :



(2) عدد أنواع القوة ؟

1- .....

2- .....

.

أكمل الفراغ بما يناسبة من الكلمات في الصندوق أدناه :

الزيت -الموطن – الحركة -- البذرة-

1. .... في البحر سام ويسبب الأذى للكائنات الحية .
2. يمنع الزيت الأسماك والطيور من .....
3. تنمو النبات من .....
4. هو المكان الذي تعيش فيه الكائنات الحية و يوفر الغذاء و الماء و المأوى .....

## اختر الإجابة الصحيحة

ماذا الملابس التي ينبغي أن يرتديها سائق الدراجة ليلاً ؟



ب- ملابس زاهية مع خوذة

أ- ملابس داكنة بدون خوذة

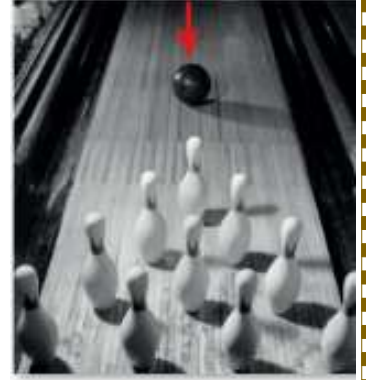


أَنْظُرْ إِلَى الصُّورِ وَأَرْسُمْ دَائِرَةً حَوْلَ الْحَيَوَانَ  
الَّذِي سَيَكُونُ أَكْثَرَ خَطَرًا عِنْدَمَا يَتَحَرَّكُ.



## أكتب نوع القوة بجانب كل صورة

.....



.....



.....



.....

