

تم تحميل هذا الملف من موقع المناهج العمانية



موقع المناهج العمانية

www.alManahj.com/om

الملف اختبار تجريبي للامتحان النهائي نموذج ثان وفق منهج كامبردج

[موقع المناهج](#) ⇌ [المناهج العمانية](#) ⇌ [الصف التاسع](#) ⇌ [علوم](#) ⇌ [الفصل الأول](#)

روابط مواقع التواصل الاجتماعي بحسب الصف التاسع



روابط مواد الصف التاسع على تلغرام

[الرياضيات](#)

[اللغة الانجليزية](#)

[اللغة العربية](#)

[التربية الاسلامية](#)

المزيد من الملفات بحسب الصف التاسع والمادة علوم في الفصل الأول

ملخص وثيقة تقويم تعلم الطلبة وفق منهج كامبردج	1
نموذج إجابة امتحان الدور الأول	2
امتحان الدور الأول للعام 2020/2021	3
نموذج امتحان الدور الأول محافظة ظفار	4
اختبار تجريبي للامتحان النهائي نموذج أول وفق منهج كامبردج	5



امتحان الصف التاسع (تعليم مباشر)
للفصل الدراسي الأول - الاختبار التجريبي
للعام الدراسي 1442 / 1443 هـ - 2021 / 2022 م

- المادة: أحياء
- زمن الإجابة: ساعة واحدة
- عدد صفحات أسئلة الامتحان: (10) صفحات.
- الإجابة في الورقة نفسها.

اسم الطالب		
الصف	المدرسة	

الدرجة		التوقيع بالاسم		السؤال
بالأرقام	بالحروف	المصحح الأول	المصحح الثاني	
				1
				2
				3
				4
				5
				6
				7
				8
				9
				10
		جمعه	مراجعة الجمع	المجموع
				المجموع الكلي

(1)

تابع امتحان الصف التاسع- المادة الاحياء -الفصل الدراسي الأول -الدور الأول -للعام الدراسي

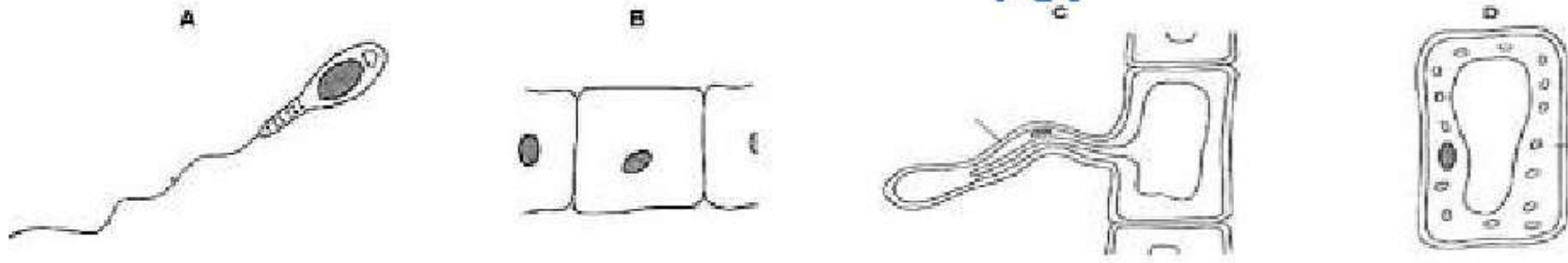
1442 / 1443 هـ - 2021 / 2022 م

أجب عن جميع الأسئلة الآتيةالسؤال الأول:

1- أ. - ظلل المربع المناسب أمام كل عبارة من العبارات التالية:

خطأ	صح	العبارة
		الحركة هي عمل يقوم به الكائن الحي أو جزء من الكائن الحي ويؤدي الي تغيير وضعيته أو مكانه.
		تحتوي الخلايا الحيوانية على بلاستيدات خضراء للقيام بعملية التمثيل الضوئي.

ب- الشكل التخطيطي يوضح أربع خلايا مختلفة أي الخلايا الأربعة هي خلايا نباتية:



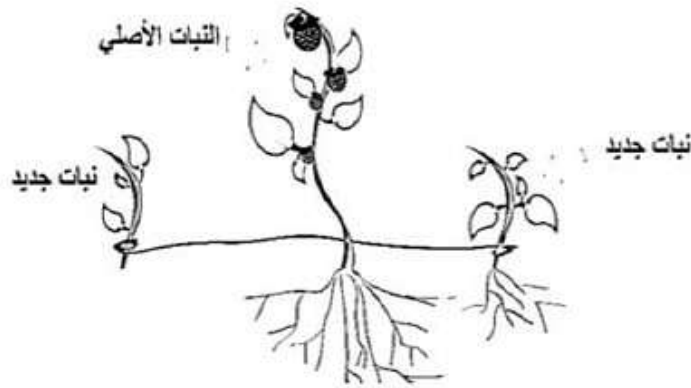
ظلل الإجابة الصحيحة

A, C ☐A, D ☐A, B ☐C, D ☐

(1)

ج- الشكل المقابل يمثل أحد الخصائص للكائنات الحية:

ما لخاصية التي تمثلها الصورة المقابلة؟



.....

(2)

تابع امتحان الصف التاسع- المادة الاحياء -الفصل الدراسي الأول -الدور الأول -للعام الدراسي

1442 / 1443 هـ - 2021 / 2022 م

تابع السؤال الثاني:

أ- تمتلك بعض الكائنات الحية خلايا متخصصة متنوعة مثل الخلايا الهدبية التي تتواجد:
(ظلل الإجابة الصحيحة)

(1)

☐ قرب أطراف الجذور

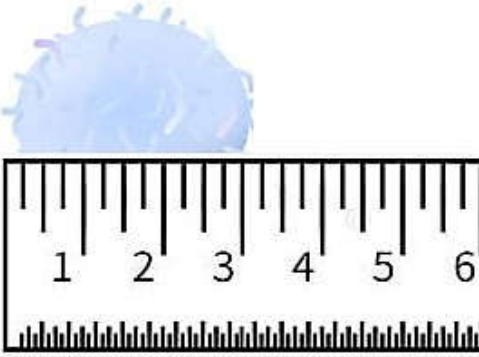
☐ في دم الثدييات

☐ تحت بشرة ورقة النبات

☐ في بطانة القصبة الهوائية

(1)

ب- 1- من خلال الشكل المقابل قيس طول الخلية الدم البيضاء بوحدة (mm)



ب- 2- اذا علمت أن الطول الحقيقي للخلية السابقة 0.3mm
فأحسب مقدار قوة التكبير (موضحة خطوات الحل) ؟

(1)

ج- يوضح الشكل المقابل أحد خلايا جسم الانسان فسري أهمية وجودها بشكل ثنائي التقعر؟



(3)

تابع امتحان الصف التاسع- المادة الاحياء -الفصل الدراسي الأول -الدور الأول -للعام الدراسي

1442 / 1443 هـ - 2021 / 2022 م

السؤال الثالث:

أ- أرادت سلمي دراسة تأثير الأسموزية على الخلايا النباتية فصممت التجربة التالية ،
ادرسى الشكل جيدا ثم اجيبي عن الأسئلة التالية :-

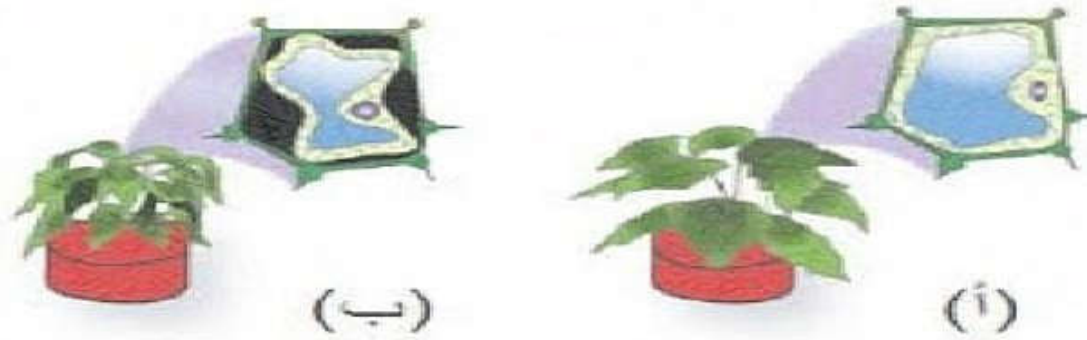


1- حددي اتجاه حركة جزيئات الماء في الشكل عند بداية التجربة: (ظلي الإجابة الصحيحة)

A ← B ☐ B ← A ☐ A ← A ☐ B ← B ☐

2- المحلول الذي له جهد ماء منخفض هو (أكمل)

ب- في تجربة لدراسة تأثير الأسموزية على الخلايا النباتية، أحضرت ريم نبتتين (النبتة أ والنبتة ب) وقامت بسقي أحد النبتتين بماء مالح والآخر بماء نقي بشكل يومي لمدة 3 أيام فأصبحت النبتتين كما بالشكل المقابل. سجلت ريم ملاحظاتها في جدول العبارات التالية. ادرسي الشكل جيدا ثم حددي اذا كانت الملاحظة صح أم خطأ:



خطأ	صح	العبرة
		الماء المالح له جهد ماء عالي
		حدثت عملية بلزمة لخلايا النبتة (ب) بسبب خروج الماء منها
		تم سقي النبتة (أ) بماء نقي
		تنفجر الخلية (أ) بسبب امتلائها بالماء

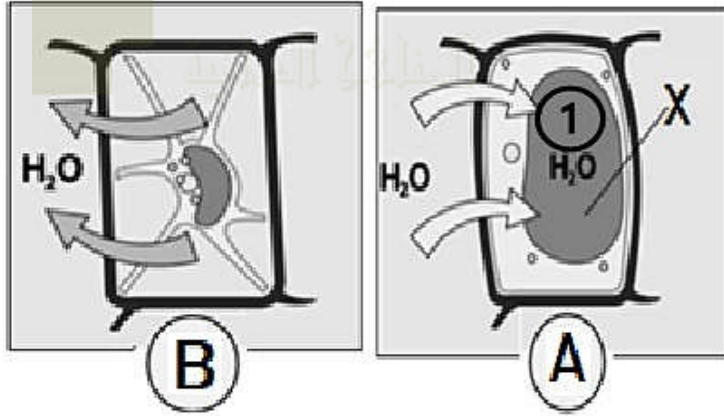
(4)

تابع امتحان الصف التاسع- المادة الاحياء -الفصل الدراسي الأول -الدور الأول -للعام الدراسي
1442 / 1443 هـ - 2021 / 2022 م

السؤال الرابع:

أ- يوضح الشكل المقابل خلية نباتية تم وضعها في محاليل مختلفة التركيز أدرسي الشكل ثم أجيب عن

الأسئلة التالية:

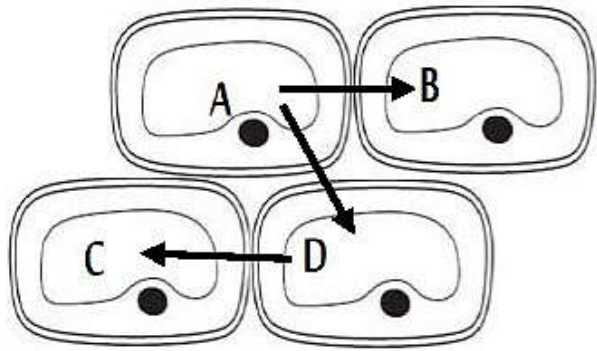


- ما اسم الجزء المشار إليه بالرمز X؟ (1)

ب - ما رمز الخلية التي وضعت في محلول:

عالي التركيز: منخفض التركيز: (1)

ج- يوضح الشكل الآتي أربعة خلايا نباتية بها أسهم تمثل اتجاه حركة الماء بينها بالخاصية الأسموزية،
أي البدائل التالية توضح العبارة الصحيحة لجهد الماء في هذه الخلايا: (1)



الخلية A لها جهد ماء أقل من الخلايا الأخرى ☐

الخلية B لها جهد ماء أعلى من الخلايا الأخرى ☐

الخلية C لها جهد ماء أعلى من الخلايا الأخرى ☐

الخلية A لها جهد ماء أعلى من الخلايا الأخرى ☐

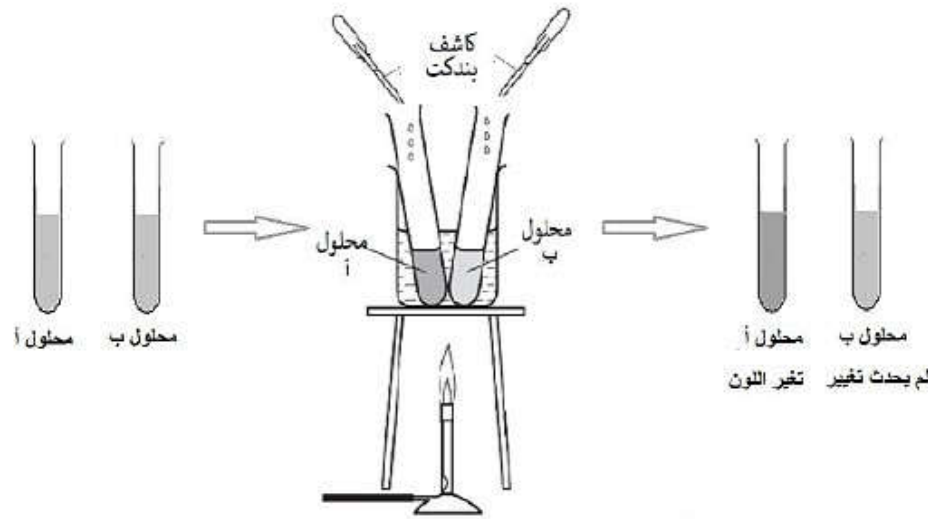
(5)

تابع امتحان الصف التاسع- المادة الاحياء -الفصل الدراسي الأول -الدور الأول -للعام الدراسي

1442 / 1443 هـ - 2021 / 2022 م

السؤال الخامس:

قامت سعاد باستقصاء للكشف عن الكربوهيدرات الموجودة في محلولين أ و ب ، واستخدمت في ذلك كاشف بندكت، مستعينا بالشكل التالي أجب عن الأسئلة:



أ- ما أهمية الكربوهيدرات للكائن الحي؟

(2)

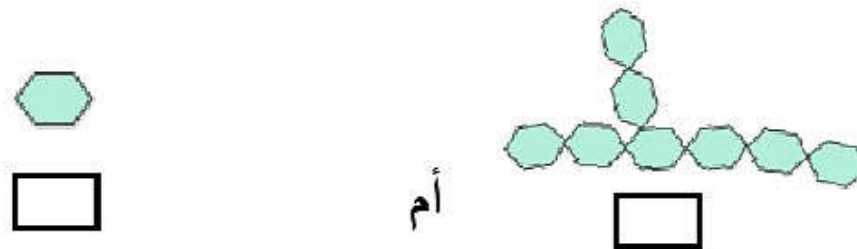
ب- تغير لون المحلول في الأنبوبة (أ) إلى اللون : (ظلل الإجابة الصحيحة)

(1)

☐ الأسود ☐ البرتقالي ☐ الأزرق ☐ البنفسجي

ج- تبنأ بالشكل التخطيطي للسكر الموجود في الأنبوبة (ب) يمكن أن يكون:

(1)



أم

- فسر اختيارك

د- علل/ تسمى بعض الكربوهيدرات بالسكريات المختزلة.

(1)

(6)

تابع امتحان الصف التاسع- المادة الاحياء -الفصل الدراسي الأول -الدور الأول -للعام الدراسي

1443 /1442 هـ - 2022 /2021 م

السؤال السادس :

(أ) ضع علامة صح امام العبارات الاتية :

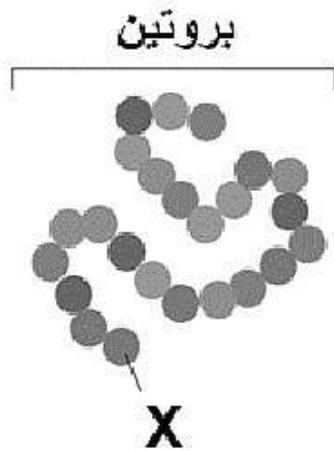
العبارة	الصواب	الخطأ
البروتينات تستخدم لإنتاج الطاقة في الجسم بشكل أساسي		
الجزئية الصغيرة من الدهون تتكون من 3 جزيئات من الاحماض الدهنية وجزيئ جليسيرول		
يتم الكشف عن البروتينات باستخدام كاشف البيوريت		

(ب) يمثل الشكل المقابل :

1- ما اسم المادة العضوية المكونة من ارتباط 20 جزيئ هذا الشكل



2- ماذا يمثل X في الرسم :

(ج) يوضح الرسم التخطيطي الاتي بروتين :
ما الذي يمثله الجزء المشار اليه بالرمز X (ظل الإجابة الصحيحة)

- ☐ حمض اميني
- ☐ حمض دهني
- ☐ جليسرول
- ☐ سكر

(7)

تابع امتحان الصف التاسع- المادة الاحياء -الفصل الدراسي الأول -الدور الأول -للعام الدراسي

1442 / 1443 هـ - 2021 / 2022 م

السؤال السابع :

أ- مرض يكثر بين الأطفال و سببه سوء التغذية و ينتج عن نقص كمية البروتينات في الطعام و يصاحبه عادة انتفاخ في البطن رغم نحافة الجسم. (ظلل الإجابة الصحيحة) (1)

☐ الإسقربوط

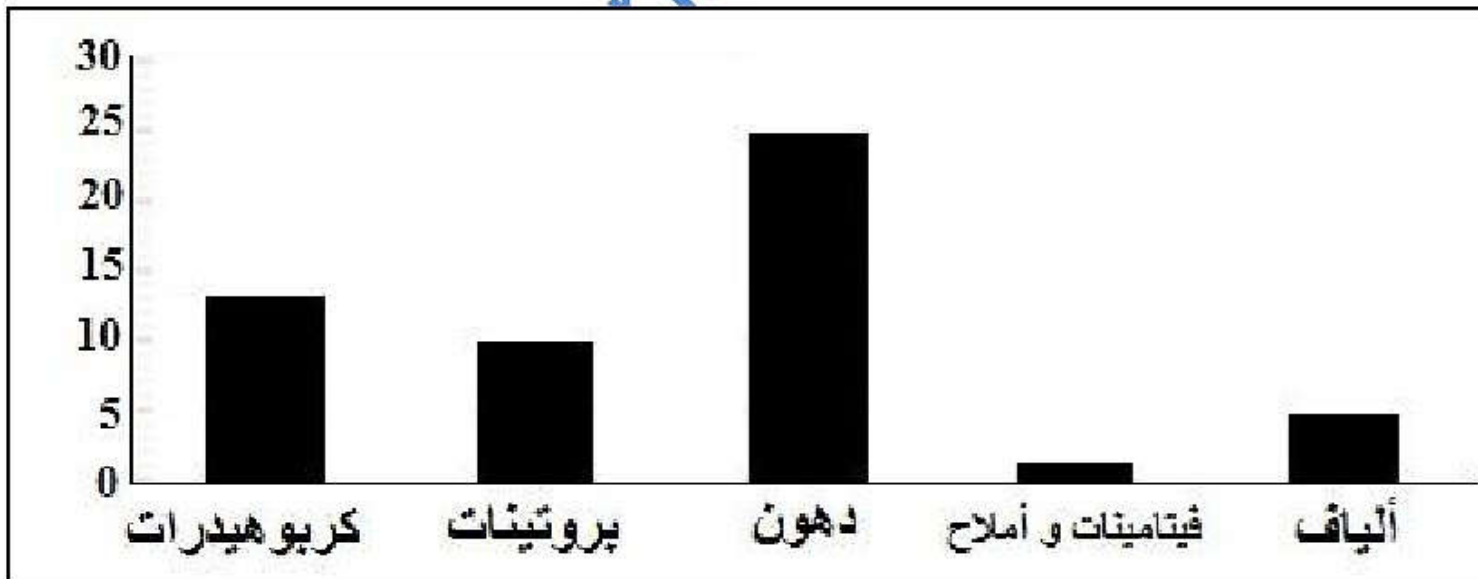
☐ مرض الهزال الشديد

☐ الكواشيوركور

☐ الكساح

ب- يوضح الشكل التالي النظام الغذائي لبلال، حيث يظم الأنواع الغذائية التالية : كربوهيدرات، بروتينات، دهون، فيتامينات و أملاح، ألياف، حيث تمثل الأرقام النسب المئوية من القيمة اليومية (%). مع العلم أن الماء يمثل النسبة المئوية المتبقية من مجموع هذه القيم. ادرس هذا الشكل جيدا ثم أجب عن السؤال التالي.

(1)



استخرج من الشكل ما يثبت أن نظام بلال الغذائي غير متوازن مما قد يسبب له بعض الأمراض ؟

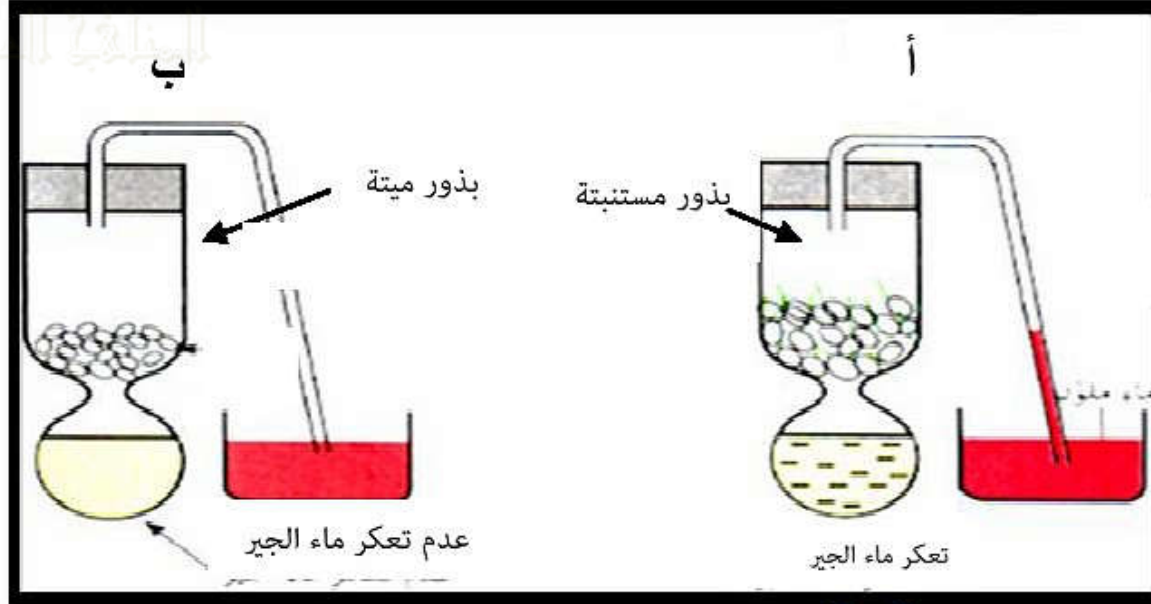
(8)

تابع امتحان الصف التاسع- المادة الاحياء -الفصل الدراسي الأول -الدور الأول -للعام الدراسي

1442 / 1443 هـ - 2021 / 2022 م

تابع السؤال السابع :

ج- قامت ريم بتصميم تجربة تثبت أحد نواتج التنفس الهوائي من خلال استخدام بذور مستنبطة والأخرى ميتة. وظهرت النتائج كما في الشكل المقابل. ادرسه جيدا ثم اجب عن الأسئلة التالية:



(1)

1- ما اسم المادة الناتجة في الشكل (أ) :

○ ثاني أكسيد الكربون

○ ماء

○ حرارة

○ جلوكوز

(1)

د- ما الفرق بين التنفس الهوائي والتنفس اللاهوائي؟ يكتفي بذكر واحد

.....

.....

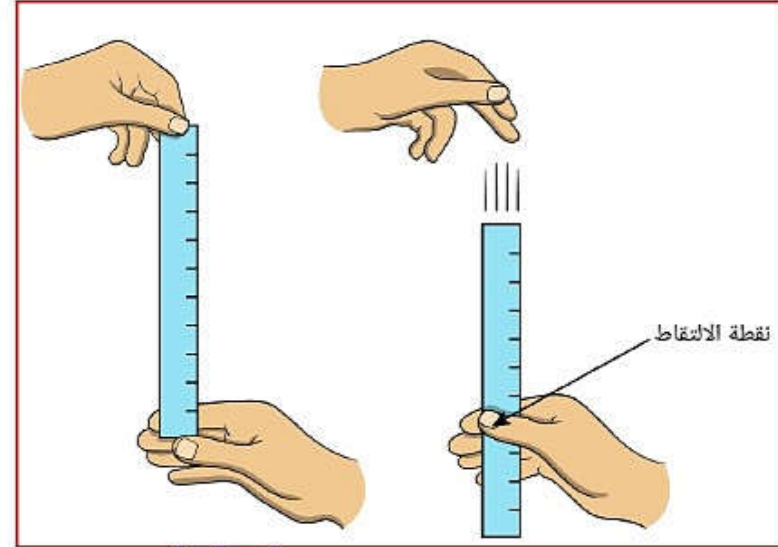
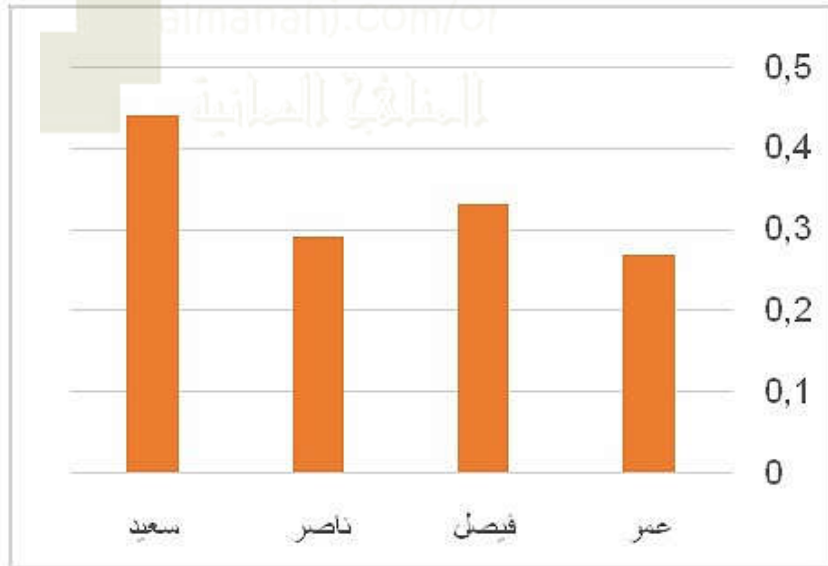
(9)

تابع امتحان الصف التاسع- المادة الاحياء -الفصل الدراسي الأول -الدور الأول -للعام الدراسي

1442 / 1443 هـ - 2021 / 2022 م

السؤال الثامن:

قام طلاب الصف التاسع باختبار زمن رد الفعل عن طريق التقاط مسطرة يسقطها أحد زملائهم ومحاولة إمساكها بسرعة، كما هو موضَّح بالشكل أدناه. وقد سجلت نتائج التجربة لعدد من الطلاب بالثانية كما موضح في المخطط التالي.



بعد دراستك للأشكال أجب عن الأسئلة الآتية؟

أ- ما المقصود بالأفعال المنعكسة؟

(1).....

ب- أي الطلاب كانت له استجابة أعلى لردة الفعل؟ ولماذا؟

(1).....

ج- تتبأ بكلا من العضو المستقبل وعضو الاستجابة المشاركين في هذا الفعل؟

(1).....

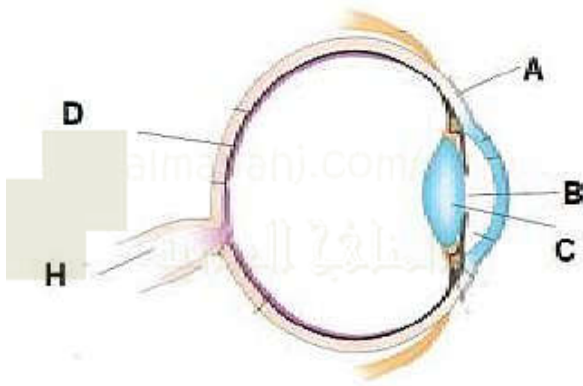
السؤال التاسع:

الشكل المقابل يوضح تركيب العين في الانسان، تأمل الشكل ثم أجب عن الأسئلة الآتية:

1- الجزء المسؤول عن انكسار الضوء عند دخوله العين

لاسقاطه على الشبكية هو:

(1)



☐ القرنية ☐ القزحية

☐ الشبكية ☐ الحدقة

2- وظائف الأجزاء (H) و (B) هي:

(1):(H)

.....:(B)

3- تنبأ بما يحدث عند سقوط الضوء على البقعة العمياء في الشبكية.

(1)

.....

السؤال العاشر:

أ- ما نوع الغدد التي تفرز الهرمونات؟

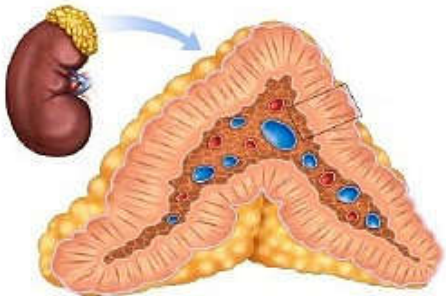
(1)

☐ الغدد اللعابية ☐ لغدد الدمعية ☐ الغدد الصماء ☐ الغدد الليمفاوية

ب- الشكل التالي يمثل أحد الغدد في جسم الإنسان، ادرس الشكل ثم أجب عما يلي:

(1)

لهذا الغدة تأثير على الكبد، وضح ذلك؟



.....

.....

ج- تنبأ، ماذا يحدث لمعدل إفراز الهرمون عند التعرض موقف

طارئ؟

(1).....

انتهت الأسئلة مع الدعاء للجميع بالتوفيق والنجاح