

## مذكرة ملخص المذاكرة النهائية



### تم تحميل هذا الملف من موقع المناهج العمانية

موقع فايلاتي ← المناهج العمانية ← الصف التاسع ← رياضيات ← الفصل الثاني ← ملفات متنوعة ← الملف

تاريخ إضافة الملف على موقع المناهج: 09:57:46 2025-05-30

ملفات اكتب للمعلم اكتب للطالب | اختبارات الكترونية | اختبارات | حلول | عروض بوربوينت | أوراق عمل  
منهج انجليزي | ملخصات وتقارير | مذكرات وبنوك | الامتحان النهائي | للمدرس

المزيد من مادة  
رياضيات:

إعداد: عبدالله السعدي

### التواصل الاجتماعي بحسب الصف التاسع



صفحة المناهج  
العمانية على  
فيسبوك

الرياضيات

اللغة الانجليزية

اللغة العربية

التربية الاسلامية

المواد على تلغرام

### المزيد من الملفات بحسب الصف التاسع والمادة رياضيات في الفصل الثاني

تجميع اختبارات نهائية سابقة من سلسلة فيثاغورث

1

الدليل الارشادي الالكتروني مختبرات فيت الجزء الثالث

2

الدليل الارشادي الالكتروني مختبرات فيت الجزء الثاني

3

الدليل الارشادي الالكتروني مختبرات فيت الجزء الأول

4

الدليل الالكتروني للوسائل الألكترونية مختبرات ax did الجزء الثاني

5

اختبار نهاية الوحدة العاشرة

(١) ارتفع سعر جهاز كهربائي من ٣٥٠ ريال عماني إلى ٣٨٠ ريال عماني. ما النسبة المئوية للزيادة؟  
(مقرباً النسبة لأقرب عدد كامل)

(٢) اشترت فاطمة ثوباً بنسبة تخفيض ٣٠% حيث كان سعره الأصلي ٢٤ ريال عماني. ما سعر الثوب بعد التخفيض؟

(٣) اشترى على أدوات رياضية بسعر ٧٤ ريال عماني، حيث وجد أنها مخفضة بنسبة ٢٠% ما السعر الأصلي للأدوات الرياضية

(٤) في أحد أصناف الحلويات الذي صنعه سارة إذا كانت النسبة بين الزبدة والشوكولاته هي ٥ : ٨ فإذا استخدمت سارة ٢٥ غراماً من الزبدة ما مقدار الشوكولاته الذي استخدمته؟

(٥) ضع علامة في المكان المناسب:

العبارة	صح	خطأ
النسبة ٣٤ : ١٧ في صورة (ن : ا) هي ٢ : ١		
النسبة ١٠ : ١٠٠ في صورة (ا : ن) هي ١ : ١١		

(٦) استهلك سيارة ٣٨ لتراً من الوقود لتقطع ٤١٨ كم .  
كم لتراً من الوقود ستستهلكه السيارة لتقطع مسافة ١٠٠ كم؟

(٧) ثمن ٦ علب من الحلوى ٣٠ ريال عماني ما ثمن علبتين من الحلوى؟

٨) جسر طوله الحقيقي ١٥ متراً كم سيكون طوله بالسنتيمترات على خريطة مقياس رسمها ١: ١٠٠٠ ؟

٩) انخفض سعر أثاث منزلي من ٨٠٠ ريال عماني إلى ٦٥٠ ريال عماني ،  
ما النسبة المئوية للانخفاض ؟

١٠) اختر الإجابة الصحيحة:

❖ ما قيمة العدد ٨٠ بعد زيادته بنسبة ١٥ % ؟

أ	١٢	ب	٨٠	ج	٩٢	د	٩٥
---	----	---	----	---	----	---	----

❖ قيمة س في النسبة المتكافئة التالية: س : ٤ = ٢١ : ٢٨

أ	٢	ب	٣	ج	٢١	د	٢٨
---	---	---	---	---	----	---	----

❖ نسبة ٨ لتر إلى ١٤ متر في أبسط صورة هي:

أ	١٤ : ٨	ب	٧ : ٢	ج	١٠ : ٤	د	٧ : ٤
---	--------	---	-------	---	--------	---	-------

❖ الكسر ٩ : ١٨٠٠ في صورة ١ : ن هو:

أ	٢٠ : ١	ب	٢٠٠ : ١	ج	٢٠٠٠ : ١	د	١ : ٢٠٠
---	--------	---	---------	---	----------	---	---------

اختبار نهاية الوحدة الحادية عشر

١) حلل العبارات الجبرية التالية إلى عوامل:

(أ)  $٥س^٢ + ٣س - ٦$

(ب)  $٥س^٢ - ٣س - ٥$

(ج)  $٢٧س^٢ + ٩س + ١$

(د)  $٦س^٢ - ٢٠س + ١٦$

٢) مستطيل مساحته  $٢٤$  سم<sup>٢</sup> وطوله يزيد عن عرضه بمقدار  $٢$  ، أوجد بعديه

٣) اختر الإجابة الصحيحة:

❖ تحليل العبارة الجبرية : ٩ ص<sup>٢</sup> - ٦٤ هو:

أ	(٨-ص٣)(٨+ص٣)	ب	(٦٤-ص٣)(٦٤+ص٣)
ج	(٨-ص٣)(٨+ص٣)	د	(٨-ص٩)(٨+ص٩)

❖ تحليل العبارة الجبرية التالية: ص<sup>٢</sup> - ٨٨ ص + ٨١ هو:

أ	(٩-ص) <sup>٢</sup>	ب	(٩+ص) <sup>٢</sup>
ج	(٨١-ص) <sup>٢</sup>	د	(٨١+ص) <sup>٢</sup>

٤) ضع علامة ✓ في المكان المناسب:

العبارة	صح	خطأ
٦ ص <sup>٢</sup> + ٤ ص + ٥ = (٥ - ص) (٥ + ص)		
٢ ص <sup>٢</sup> - ٢ ص = (٢ - ص) (٢ + ص)		

٥) صل كل معادلة تربيعية بحلها الصحيح:

$$\left(\frac{3}{4}, -\frac{3}{4}\right)$$

$$(٩, ٤)$$

$$(-٠, ٠ - ٠, ٠)$$

$$(١, ٣-)$$

$$\bullet \quad ٦ ل + ٣ ل = ٠$$

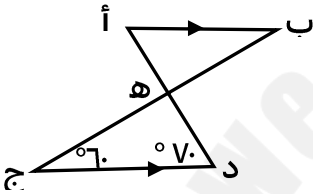
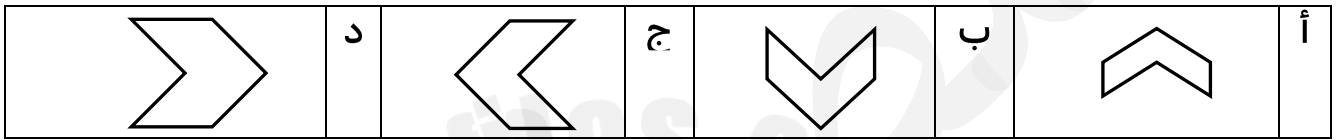
$$\bullet \quad ٤ ص - ٩ = ٠$$

$$\bullet \quad ٣ ص + ٢ ص = ٣ - ٠$$

اختبار نهاية الوحدة الثانية عشر

١) اختر الإجابة الصحيحة

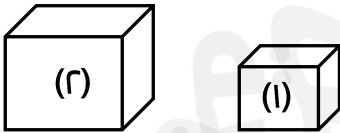
❖ الشكل المطابق للشكل



❖ في الشكل المقابل: ق (أ) =

أ	٥٠°	ب	٦٠°	ج	٧٠°	د	١٣٠°
---	-----	---	-----	---	-----	---	------

❖ إذا كان الجسمان التاليان متشابهين، فإن معامل تشابه الجسم (١) إلى الجسم (٢) =

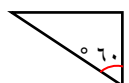


الحجم = ١٠٠ سم<sup>٣</sup>      الحجم = ٦٤٠٠ سم<sup>٣</sup>

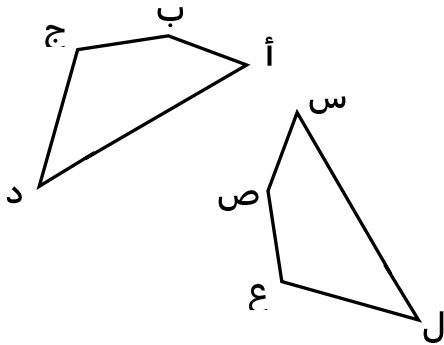
أ	$\frac{1}{٨٠٠}$	ب	$\frac{1}{٨٠}$	ج	$\frac{1}{٨}$	د	$\frac{1}{٤}$
---	-----------------	---	----------------	---	---------------	---	---------------

٢) ضع علامة ✓ في المكان المناسب:

العبارة	صح	خطأ
يتشابه المثلثان إذا تطابقت أضلاعهما المتناظرة		
المثلثان متشابهان		



٣) المضلعان الموضحان في الشكل المقابل متطابقين:  
صل ما يلي بما يناسبه



ص ع

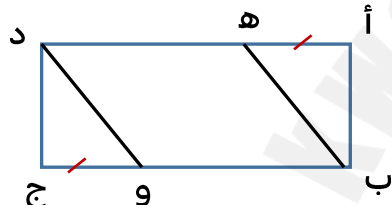
ق (س)

ق (ع)

س ص

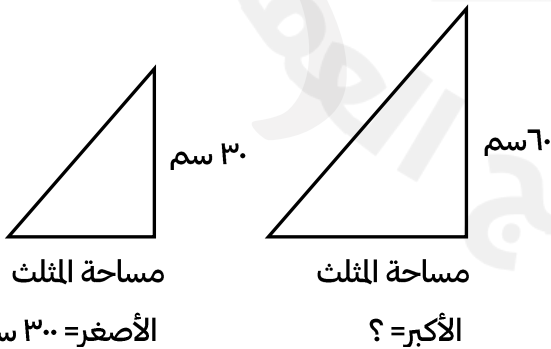
ج د

- أ ب =
- ع ل =
- ق (أ) =
- ق (ج) =



٤) في الشكل المقابل :  
أ ب ج د مستطيل . إذا كان أ ه = ج د أثبت أن :  $\triangle ABE \cong \triangle DCE$

٥) إذا كان الشكلان التاليان متشابهين، فما مساحة الشكل الأكبر



الأصغر = ٣٠٠ سم<sup>٢</sup>

الأكبر = ؟



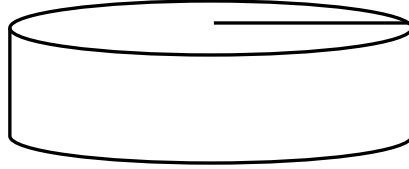
٦) صنعت جويرية قالبان من الكعك اسطوانيان متشابهان كما بالشكل ما حجم القالب الأصغر؟

نق = ١٦ سم

نق = ٤ سم



الحجم = ؟ سم<sup>٣</sup>



الحجم = ٥٦٣٢ سم<sup>٣</sup>

2025

2024

اختبار نهاية الوحدة الثالثة عشر

١) بدأ سالم بمذاكرة دروسه عند الساعة ٣:٠٧ م وانتهى عند الساعة ١٠:٠٩ م ، ما الزمن الذي استغرقه سالم في المذاكرة؟

٢) اختر الإجابة الصحيحة

❖ ضبط مروان التوقيت في سيارته بنظام ٢٤ ساعة، فإذا خرج من منزله في الساعة ١١:٠٥ م ، ما الوقت الذي سيظهر في سيارته؟

أ	١١:٠٥	ب	١١:١٧	ج	١١:١٨	د	١١:١٩
---	-------	---	-------	---	-------	---	-------

❖ أعدت فاطمه الغداء عند الساعة ٢١:١١ ص ، واستغرقت في إعدادها ٥٧ دقيقة، متى انتهت فاطمة من إعداد الغداء؟

أ	١١:٥٧ ص	ب	١٢:١٨ ص	ج	١٢:١٨ م	د	١٢:٢١ م
---	---------	---	---------	---	---------	---	---------

❖ تسير سيارة بسرعة ١٢٠ كم / س ما المسافة التي تقطعها السيارة في ساعة ونصف؟

أ	١٨٠ كم	ب	١٢٥ كم	ج	٨٠ كم	د	٢٥٠ كم
---	--------	---	--------	---	-------	---	--------

❖ يمارس محمود رياضة المشي حيث يمشي ١٨ كم خلال ٣ ساعات . فإن المعدل في أبسط صورة يكون:

أ	١٨ كم / س	ب	١٥ كم / س	ج	١٢ كم / س	د	٦ كم / س
---	-----------	---	-----------	---	-----------	---	----------

٣) ضع علامة ✓ في المكان المناسب:

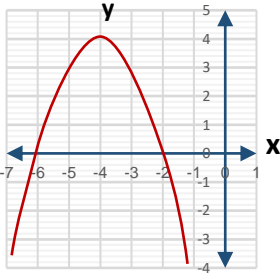
خطأ	صح	العبارة
		الزمن المستغرق من الساعة ١٠:٣ م إلى ٥:٧ م هو ٤ ساعات
		إذا كانت الساعة الآن ١٨:٨ ص فإنها بعد ٥٥ دقيقة ستكون ١٣:٩ ص

٤) ينتج مصنع عصائر ٢٠٠ لتر من العصير في الساعة. ما كمية العصير في ٤ ساعات؟

مراجعة الوحدة الرابعة عشر

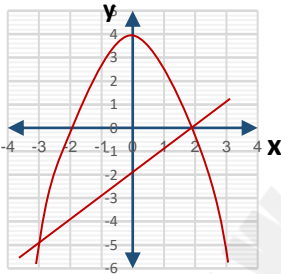
١) اختر الإجابة الصحيحة:

❖ في الشكل المقابل معادلة محور التماثل هي:



أ	س = -٤	ب	ص = -٤	ج	س = ٠	د	ص = ٠
---	--------	---	--------	---	-------	---	-------

❖ في الشكل المقابل نقاط تقاطع المستقيم مع المنحنى هي:



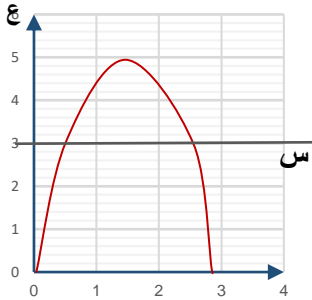
أ	(٠, ٢), (٣, -٥)	ب	(٢, ٠), (٣, -٥)	ج	(٤, ٠), (٢, -٥)	د	(٢, ٠), (٤, -٣)
---	-----------------	---	-----------------	---	-----------------	---	-----------------

٢) إذا كانت ص = س + عس فأكمل الجدول التالي:

س	٣-	٢-	١-	٠	١
ص	٣-			٠	

٣) الشكل المقابل يمثل رسم تخطيطي لكرة تم رميها

(أ) ما أعلى ارتفاع لكرة؟

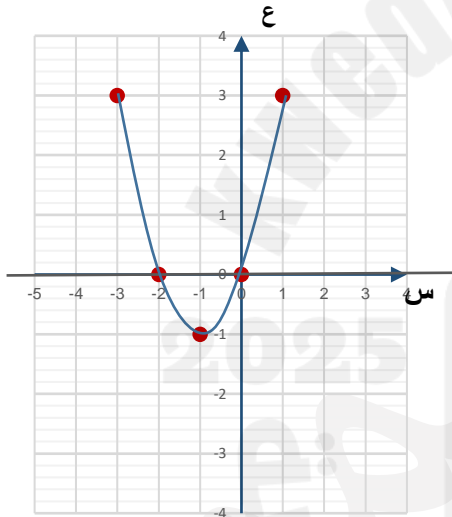


المنحنى الذي يعلو الخط  
الأفقى الذي باللون  
الأزرق يعنى أن الكرة في  
الهواء على ارتفاع أعلى  
من ٣ متر

(ب) ما إشارة الدالة الموضحة في الشكل؟

(ج) كم ثانية بقيت الكرة في الهواء على ارتفاع أعلى من ٣ متر؟

٤) مستخدماً البيانات الموضحة في الجدول أكمل رسم الدالة  
ص = س<sup>٢</sup> + ٢س



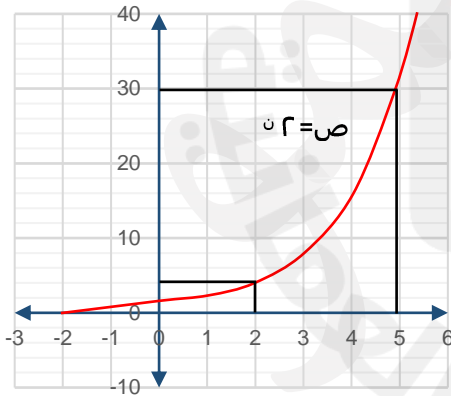

2024

مراجعة الواحدة الخامسة عشر

(١) تتناقص قيمة هاتف نقال بنسبة مئوية مقدارها ٢٠ % في العام .  
إذا كان سعر الهاتف ٤٢٥ ريال عماني ، فكم سيبلغ سعره بعد ثلاث سنوات؟

(٢) يتزايد سعر أرض سكنية بنسبة مئوية مقدارها ٣ % كل عام . إذا كان سعر الأرض ١٥٠٠٠ ريال عماني ، فكم سيبلغ سعرها بعد خمس سنوات؟

(٣) يبين التمثيل البياني التالي الزيادة في عدد البكتيريا خلال ٥ ساعات.



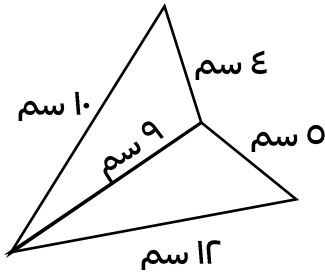
(أ) ما عدد البكتيريا بعد ساعتين ؟

(ب) ما الزمن الذي تستغرقه البكتيريا ليتجاوز عددها ٣٠ ؟

(ج) إذا استمر نمو البكتيريا بنفس المعدل ، فمتى سيتجاوز عددها الألف؟

مراجعة الوحدة السادسة عشر

❖ محيط الشكل الموضح =



أ	٩ سم	ب	٢٢ سم	ج	٣١ سم	د	٤٠ سم
---	------	---	-------	---	-------	---	-------

❖ اشترى سعود كمة عمانية طول قطر قاعدتها = ١٢ سم، فإن محيط قاعدة الكمة بدلالة  $\pi$  =

أ	$\pi ١٤٤$	ب	$\pi ٢٤$	ج	$\pi ١٢$	د	$\pi ٦$
---	-----------	---	----------	---	----------	---	---------

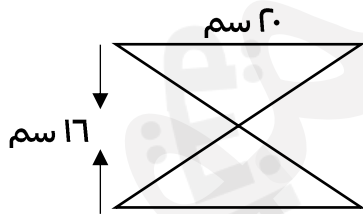
❖ ما محيط شكل عشاري منتظم طول ضلعة  $\frac{3}{4}$  ب ؟

أ	١٥ ب	ب	٣٠ ب	ج	١٠ ب	د	١٠ ب
---	------	---	------	---	------	---	------

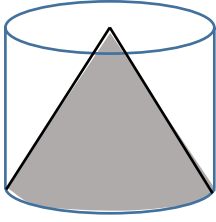
❖ قامت سارة بصنع كرات من الصلصال قطرها ٨ سم . ما المساحة السطحية لكرة الصلصال الواحدة؟

أ	١٢,٥ سم	ب	٥٠ سم	ج	٢٠١ سم	د	٨٠٤ سم
---	---------	---	-------	---	--------	---	--------

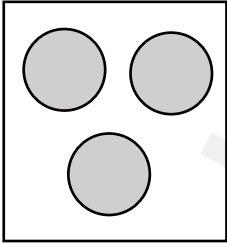
٢) ما مساحة الشكل الموضح؟



(٣) اسطوانه حجمها  $300\pi$  سم<sup>٣</sup> ، ما حجم المخروط الذي يشترك معها في الارتفاع والقاعدة



(٤) وضعت مريم ٣ قطع بسكويت دائرية الشكل في صحن مربع الشكل فكانت كما بالشكل:  
أوجد مساحة المنطقة الفارغة ( علما بأن قطر قطعة البسكويت = ٤ سم ، طول ضلع الصحن ٤ سم )



(٥) صنعت عائشة قالب من البيتزا دائري الشكل طول قطره ١٨ سم وقسمته إلى ٦ قطع متساوية  
(أ) ما مساحة القطعة الواحدة؟

(ب) ما محيط القطعة الواحدة؟



(٦) ضع علامة ✓ في المكان المناسب:

خطأ	صح	العبارة
		المساحة السطحية للأسطوانة $\pi =$ نق $r^2$ ع
		حجم الكرة $\pi \frac{r^3}{3} =$ نق $r^3$



مراجعة الوحدة السابعة عشر

١) اختر الإجابة الصحيحة:

(أ) إذا علمت أن ١ دينار كويتي = ١,٢٧٠ ريال عماني. كم ريال عماني في ٧١ دينار كويتي؟

أ	١٣,٣٨٦	ب	٢١,٥٩٠	ج	٥٥,٩٠٥	د	٩٠,١٧٠
---	--------	---	--------	---	--------	---	--------

(ب) استثمر سعيد مبلغ ٩٠ ريال عماني بمعدل فائدة بسيطة نسبته ١٢ % في السنة. ما مقدار الفائدة التي سيكسبها سعيد في ٤ سنوات؟

أ	٤٣٢ ريال عماني	ب	٢٢٥ ريال عماني	ج	٩٠ ريال عماني	د	٤٨ ريال عماني
---	----------------	---	----------------	---	---------------	---	---------------

(ج) ما إجمالي قرض سكني قيمته ٥٠٠٠٠ ريال عماني بعد ١٢ سنة إذا كان معدل الفائدة المركبة ٣ % سنوياً

أ	٣٤٦٩٢ ريال عماني	ب	٧١٢٨٨ ريال عماني	ج	٦٠٠٠٠ ريال عماني	د	١١٦٥٤٣٩ ريال عماني
---	------------------	---	------------------	---	------------------	---	--------------------

(د) يتقاضى سالم ٩٨,٩٧٥ ريال عماني مقابل عمل ٦ ساعات . كم ريال عماني يتقاضى في الساعة؟

أ	١٦,٤٩٦ ريال عماني	ب	١٤,٩٩٥ ريال عماني	ج	١٠٤,٩٧٥ ريال عماني	د	٩٢,٩٧٥ ريال عماني
---	-------------------	---	-------------------	---	--------------------	---	-------------------

(٢) تتقاضى رقية ٦,٢٠٠ ريال عماني مقابل كل ثوب تخرطه . كم ريال عماني تتقاضى مقابل خياطة ١١ ثوب؟

(٣) إذا علمت أن ١ ريال عماني = ٢,١١ يورو

(ب) كم يورو في ٣٥٠٠ ريال عماني

(أ) كم ريال عماني في ١٠ يورو

(٤) استثمر سلطان مبلغ ٤٠٠ ريال عماني بمعدل فائدة بسيطة ٧ % وأصبح المبلغ الإجمالي ٥٤٠ ريال عماني بعد مدة زمنية .

(٥) استثمر محمود مبلغ ٢٠٠٠ ريال عماني بمعدل فائدة مركبة نسبتها ٧ % سنوياً ما قيمة المبلغ الإجمالي بعد ٤ سنوات

٦) اشترى تاجر بيع الأثاث ١٨٠ كرسي من نفس النوع بقيمة ٤٨٦٠ ريال عماني، وكان سعر البيع ٣٢ ريال عماني للكرسي الواحد . ما النسبة المئوية للربح أو الخسارة؟

٧) ضع علامة ✓ في المكان المناسب:

العبارة	صح	خطأ
الخسارة = سعر التكلفة - سعر البيع		
إذا كانت قيمة الشراء ٣٢٠ ريال عماني ، وقيمة البيع ٢٨٠ ريال عماني فإن النسبة المئوية للخسارة = ١٤,٣ %		

انتهت المذاكرة النهائية  
نسأل الله لكم التوفيق والنجاح