

أساسيات الرياضيات دليل منهج الوحدات الدراسية والمفاهيم الأساسية



تم تحميل هذا الملف من موقع المناهج العمانية

موقع فايلاتي ← المناهج العمانية ← الصف التاسع ← رياضيات ← الفصل الثاني ← ملفات متنوعة ← الملف

تاريخ إضافة الملف على موقع المناهج: 10:59:03 2026-02-06

ملفات اكتب للمعلم اكتب للطالب ا اختبارات الكترونية ا اختبارات ا حلول ا عروض بوربوينت ا أوراق عمل
منهج انجليزي ا ملخصات وتقارير ا مذكرات وبنوك ا الامتحان النهائي ا للمدرس

المزيد من مادة
رياضيات:

إعداد: طيف الحضرمية

التواصل الاجتماعي بحسب الصف التاسع



صفحة المناهج
العمانية على
فيسبوك

المزيد من الملفات بحسب الصف التاسع والمادة رياضيات في الفصل الثاني

حصاد الأسبوع الثاني تطبيقات عملية على النسب والتناسب

1

تجميع الاختبارات القصيرة الأولى

2

مراجعة الوحدة الثالثة عشر الزمن والمعدلات

3

مراجعة الوحدة العاشرة النسب والنسبة والتناسب

4

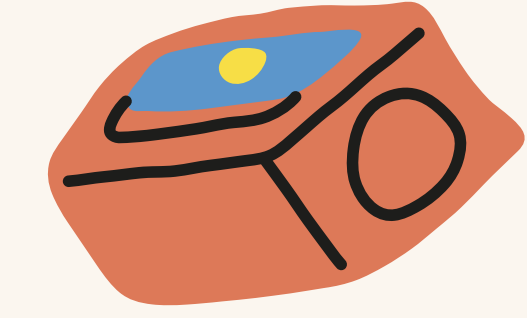
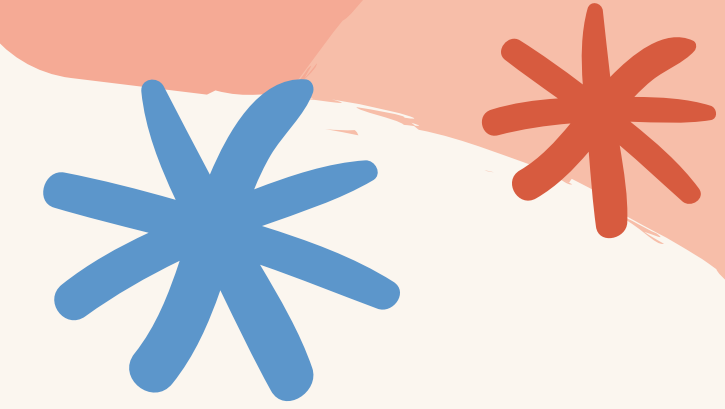
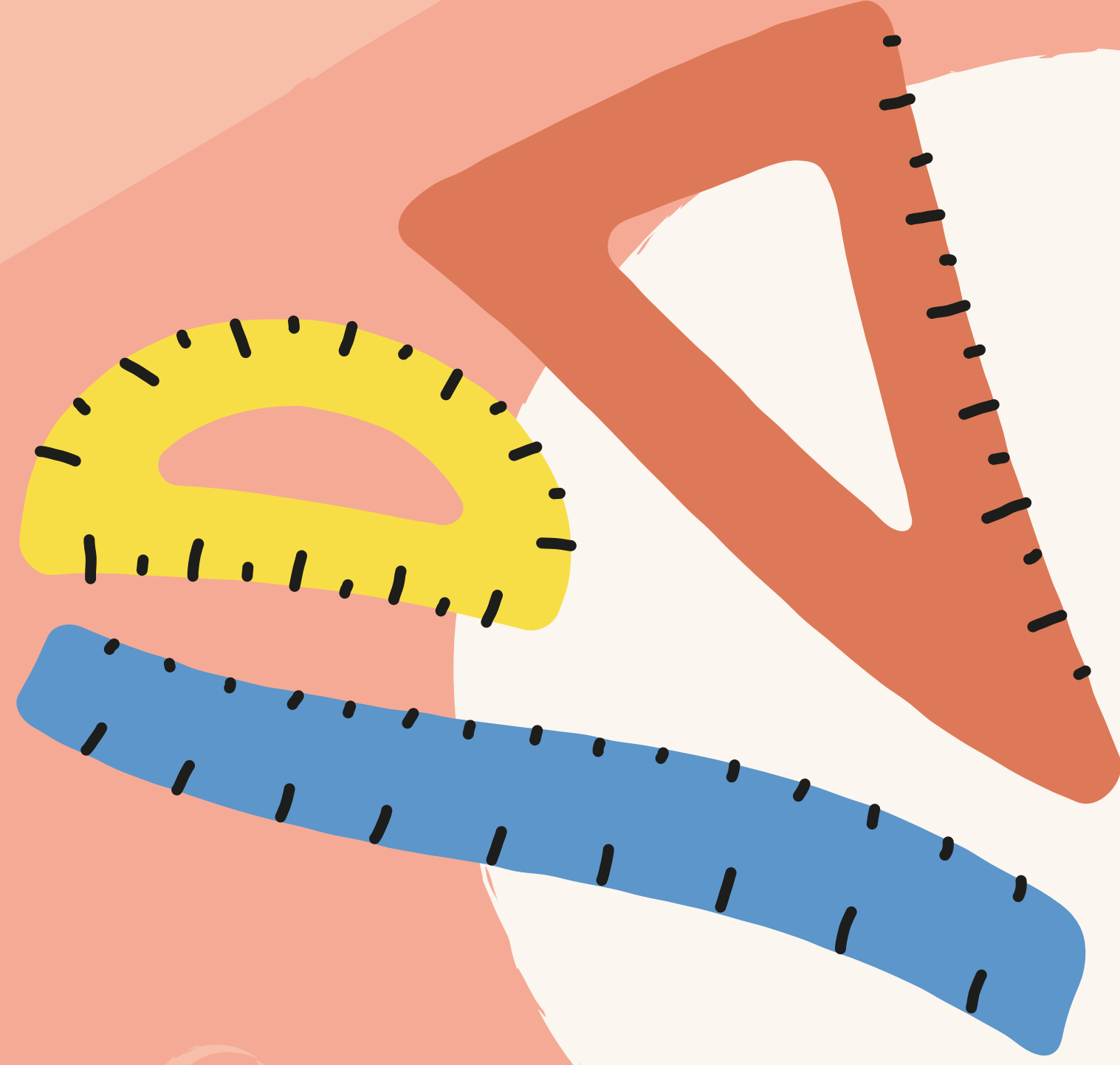
مراجعة الوحدة الحادية عشر التحليل وحل المعادلات التربيعية

5



أساسيات الرياضيات

الصف : تاسع
مع: أ. طيف المصترمية



الوحدة العاشرة

١-١ النسب المئوية.

كسر مقامه ١٠٠

$$\frac{70}{100} \rightarrow 70\%$$

٢-١ التعامل مع النسبة.

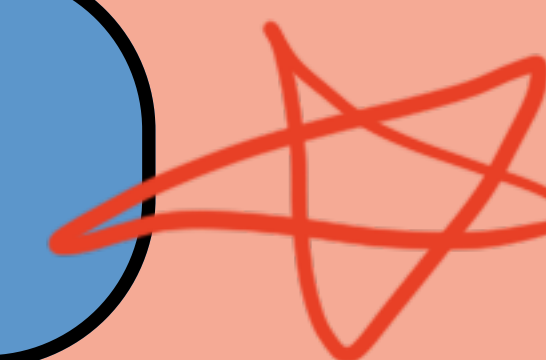
المزب والمقسمة

$$\frac{P}{B} \rightarrow \frac{P}{100}$$

٣-١ النسبة ومقياس الرسم.

$$P : B = D : d$$

٤-١ التناوب.



٥-١ زيادة او نقصان الكمية بنسبة مُعطاة.

التناسب

عكسي



ب.ا

ا.ب

مركبي



ب.ا

ا.ب





التحليل وحل
المعادلات التريعية

الوحدة الحادية عشر

١-١١ فك أكثر من مجموعتي أقواس.

٢-١١ تحليل العبارات الجبرية إلى عوامل.

٣-١١ حل المعادلات التريعية.

٤-١١ مسائل تطبيقية على حل المعادلات التريعية.

$$\sin \theta = v + \sin \phi$$

$$\sin \phi - \sin \theta = v$$

$$\sin \phi = v$$

$$\sin \phi = \frac{v}{\epsilon}$$

س^٢ + ب س + ج

(س + س) (س + س)



الوحدة الثانية عشر

١-١٢ التطابق.

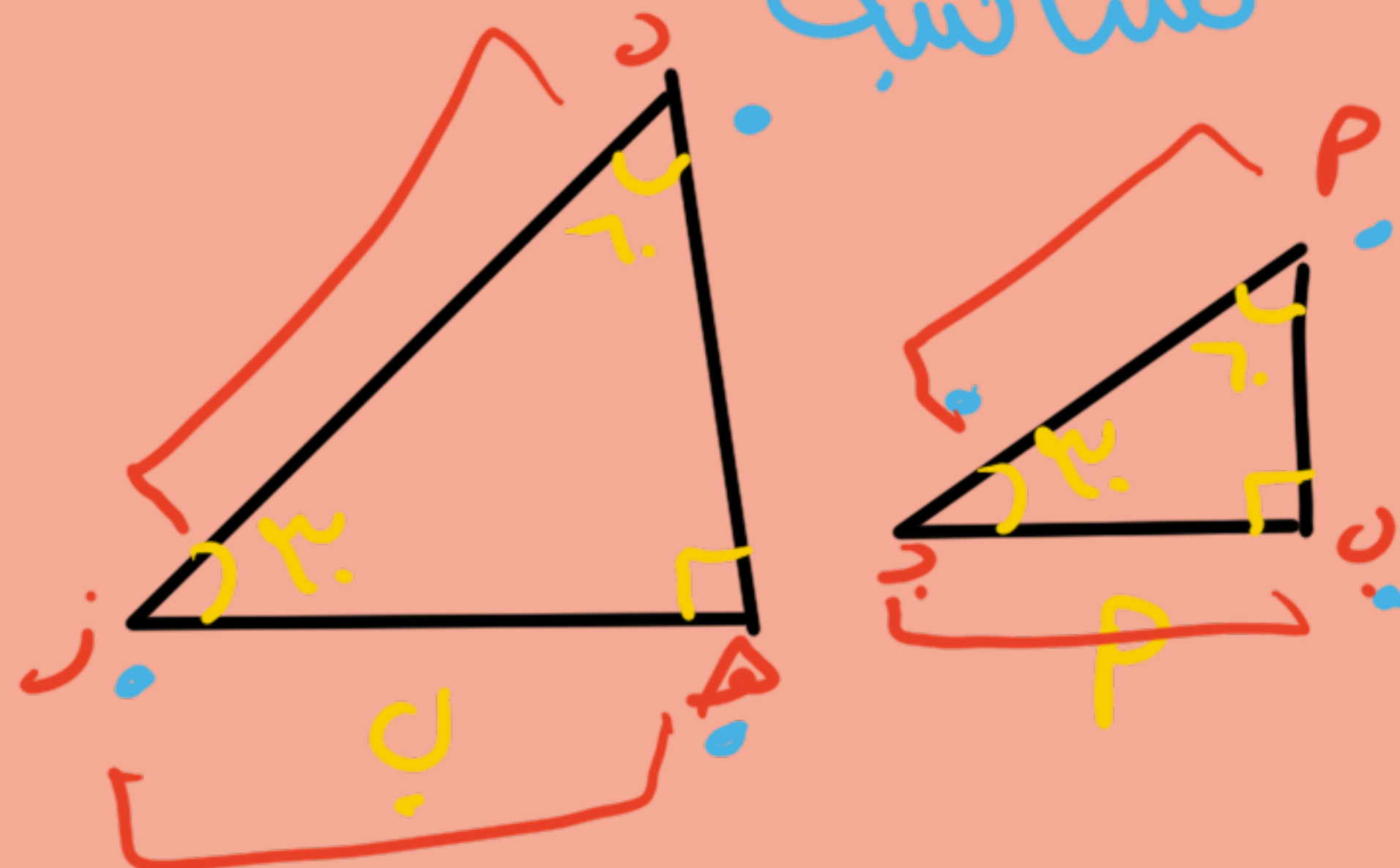
١٢-٢ التشابه.

١٢-٣ تطبيقات على التشابه.

التشابه

① الزوايا المتناظرة
متطابقة ✓

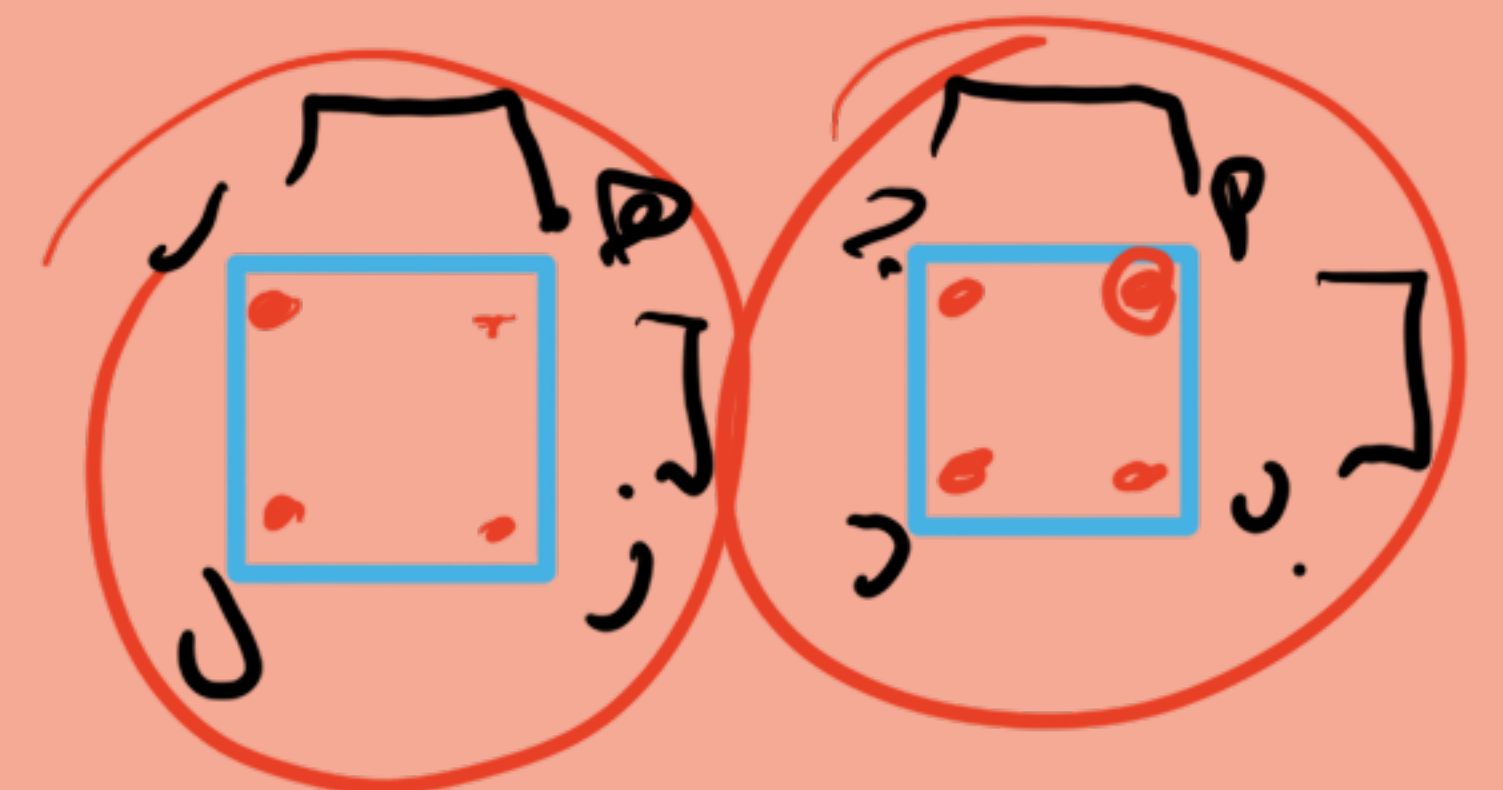
② الأطوال المتناظرة
تناسبية



$$\begin{aligned} p &= a \\ q &= b \\ r &= c \\ d &= e \end{aligned}$$

التطابق

اشكال عند
وقع واحد على
الخط يوصل
الشكل تماماً



$$\frac{د ز}{ه ز} = \frac{P د}{ب د}$$



الوحدة الثالثة عشر

← الزمن و المعدلات

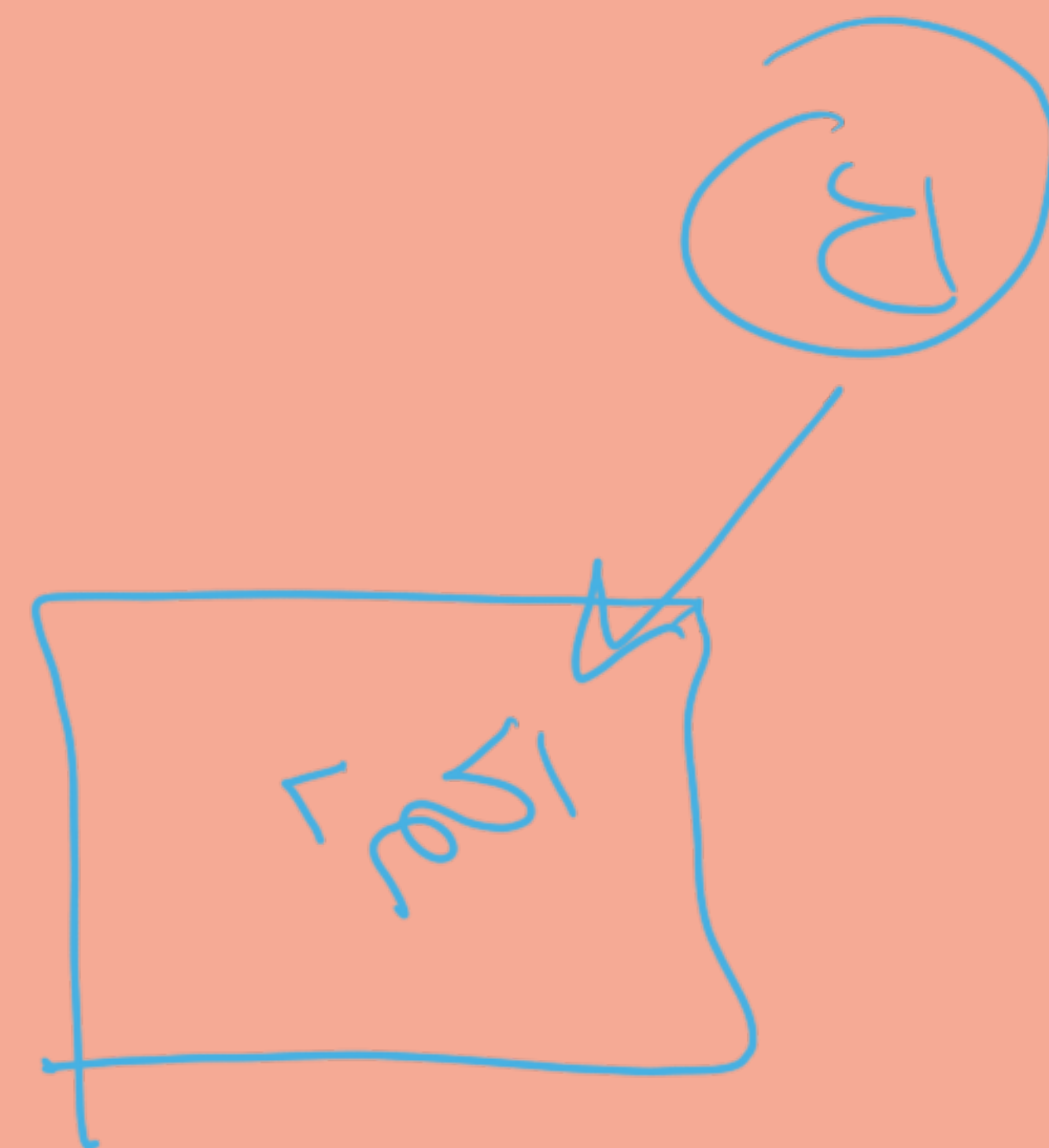
١-١٣ الزمن.

٢-١٣ المعدلات.

مقارنه بين كهيّتين مختلفتين

١ ع شخص / كم

٢ ع شخص في مساحة قدرها ١ كم



٣ : ١٦

٥ : ١٠ -

٧ : ٥٦





الوحدة الرابعة عشر

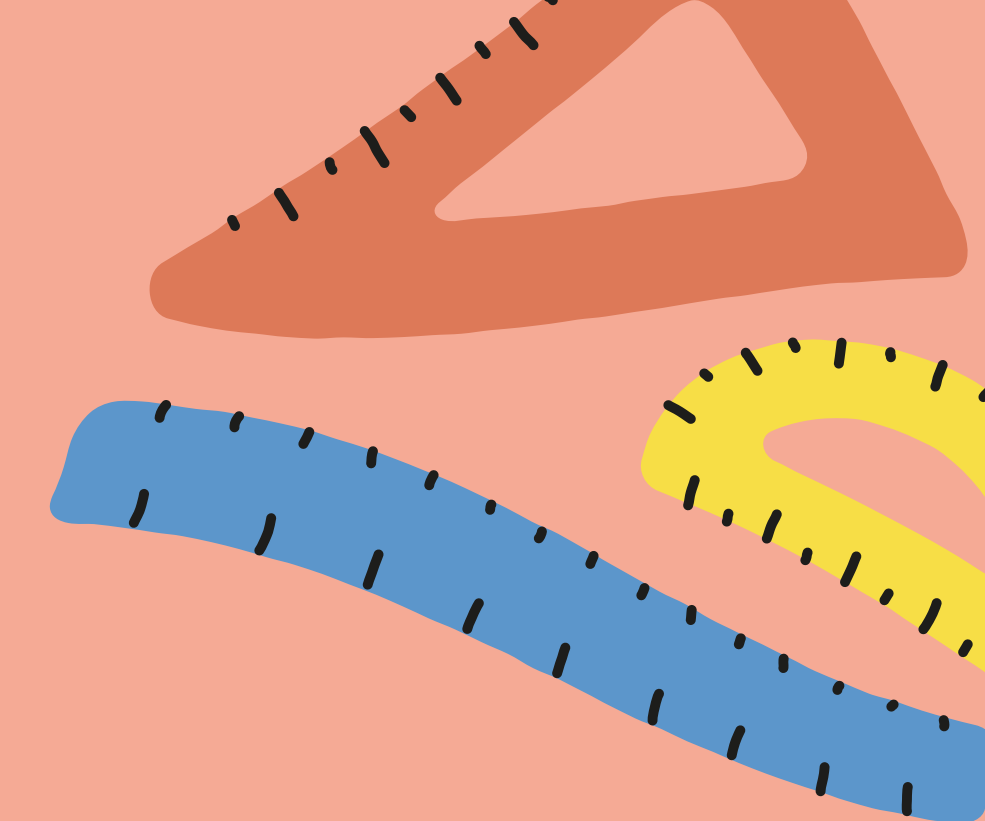
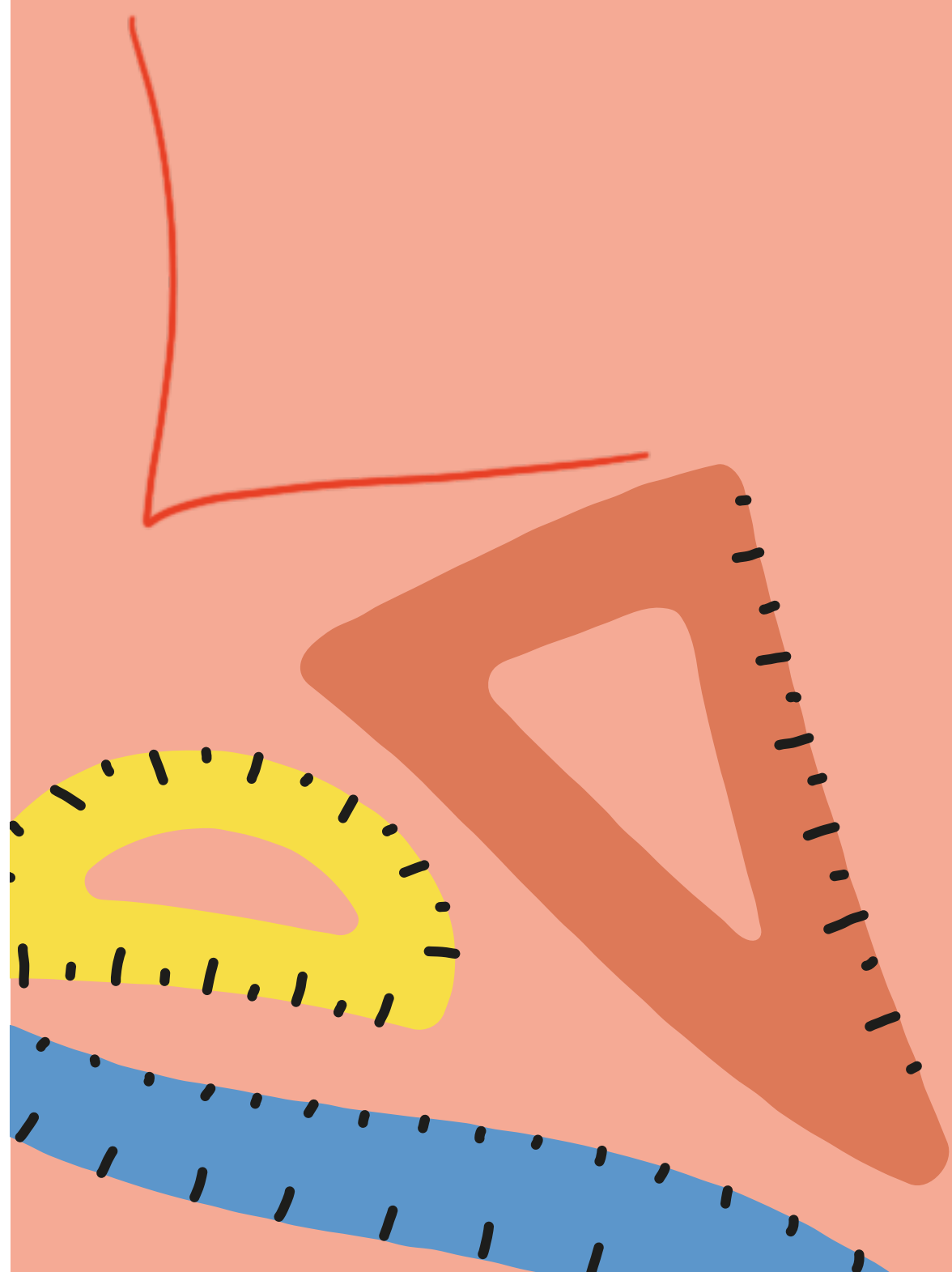
١٤-١ التمثيل البياني للمعادلات التربيعية.

١٤-٢ رسم التمثيلات البيانية للمعادلات التي تأتي في صورة $\frac{P}{Q}$.

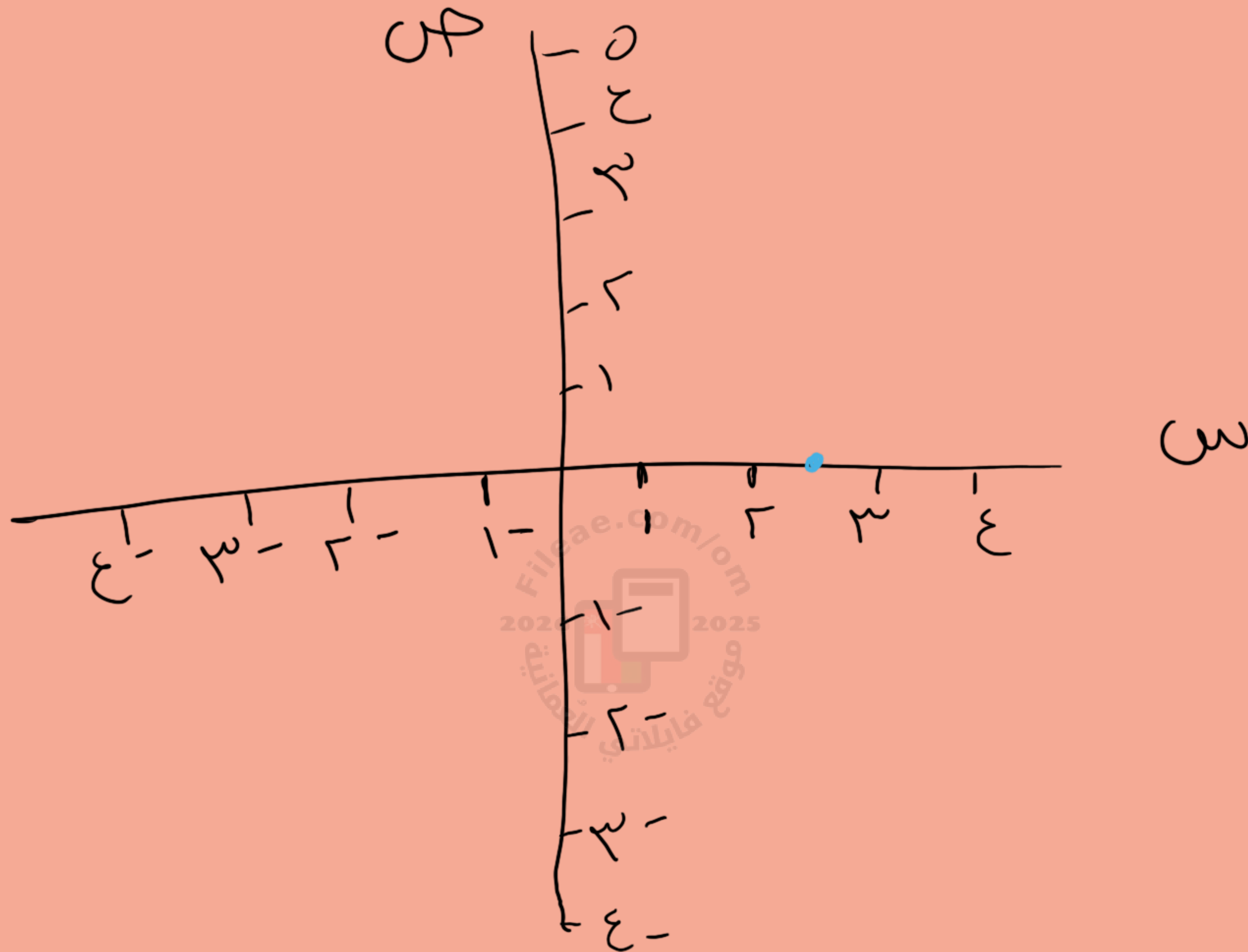
١٤-٣ حل المعادلات التربيعية بيانياً.

١٤-٤ استخدام التمثيلات البيانية لحل المعادلات الخطية ومعادلات غير خطية أخرى.

١٤-٥ المزيد من التمثيلات البيانية غير خطية.



$\omega \neq 50$





الوحدة الخامسة عشر

✓ ١-١٥ فهم النمو الأسّي والاضمحلال الأسّي.

٢-١٥ التمثيلات البيانية للنمو الأسّي والاضمحلال الأسّي.

٣-١٥ تطبيقات حياتية على النمو الأسّي والاضمحلال الأسّي.

الآن محلل الأسي

أعداد تكون مدهورة

بين [٠ - ١]

س $\frac{1}{4}$ س $\frac{1}{7}$

النمو الأسي

أعداد أكبر من واحد

س ٢٥

س ٣

س ٣

س ع





الوحدة السادسة عشر

١-١٦ محيط ومساحة الأشكال ثنائية الأبعاد.

٢-١٦ محيط الدائرة ومساحتها.

٣-١٦ الأشكال ثلاثية الأبعاد.

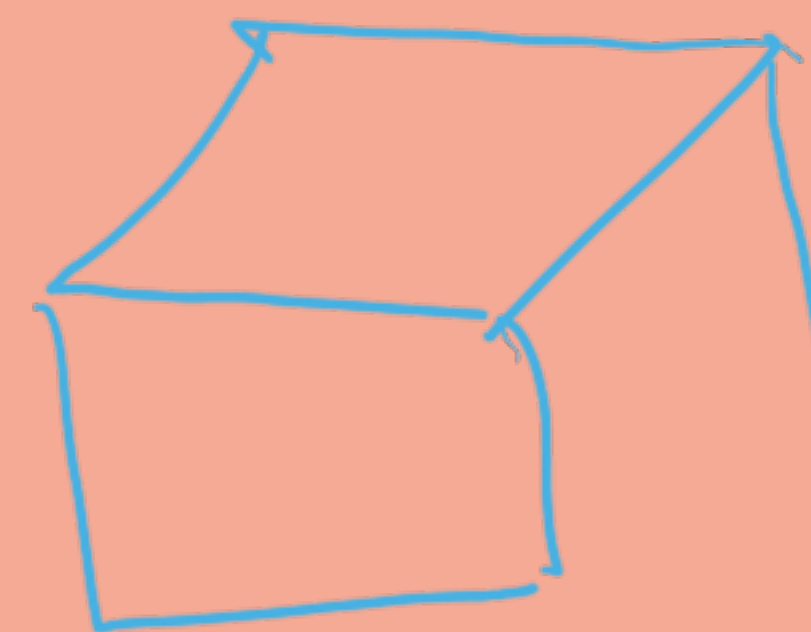
المحيط
مجموع الجوانب
اضلع

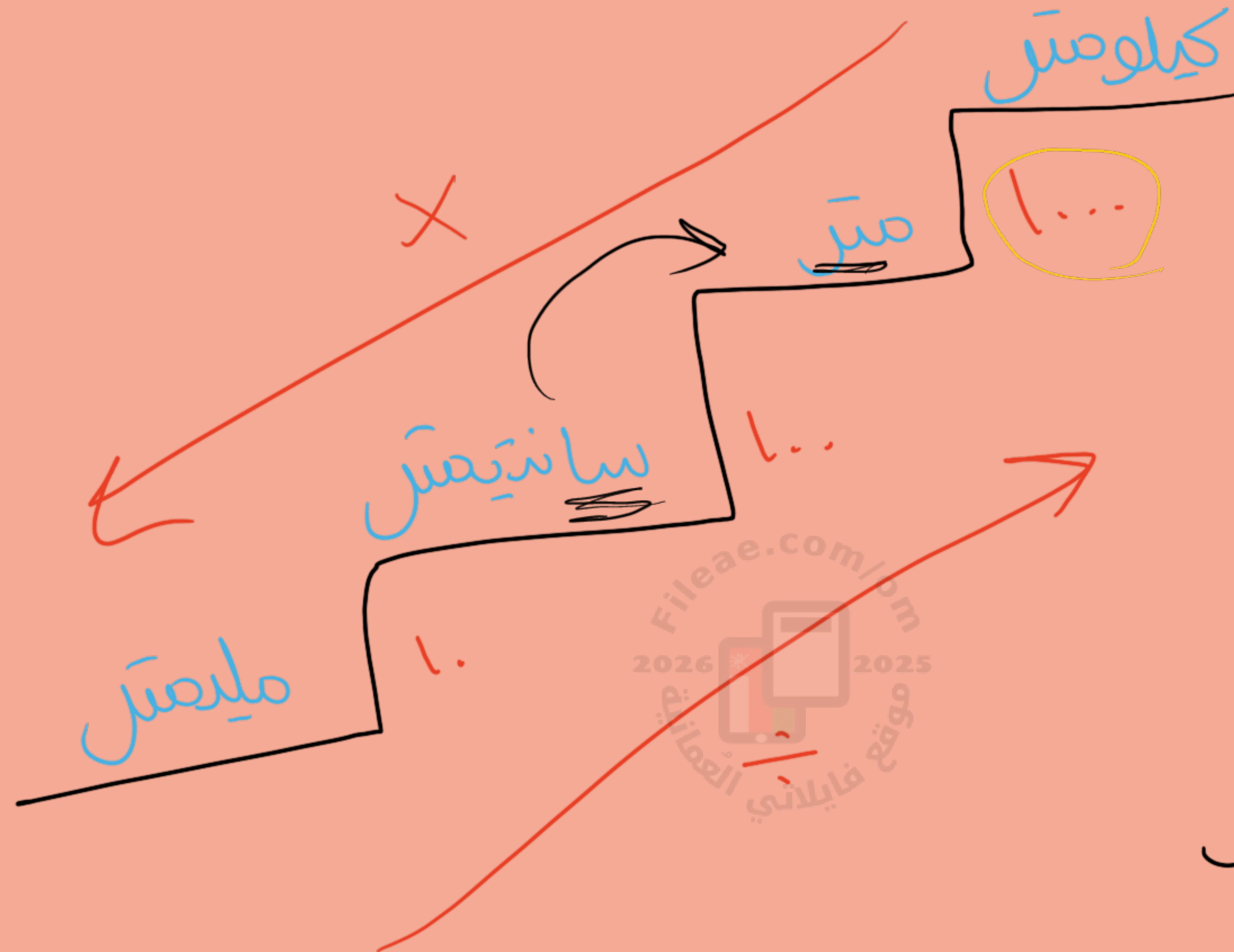
$$0 + 7 + 7 = 14$$

$$0 + 7 = 7$$

$$22 =$$

المساحة (مربع / مستطيل)
طول × عرض





0 كم ← 0... مي
 1... × 0

رسم ← 1... = 1... = 1...
 1... = 1... = 1...

✓ و ١٥



الوحدة السابعة عشر

النقد

١٧-٢ المكسب.

عمل نقدية
وتعمل مقاييه
نقد

١٧-١ سعر الصرف.

ريال كمان
ريال سعودي

١٧-٣ اقراض النقود واستثمارها.

١٧-٤ البيع والشراء.

مقابل حاجة مادية

مقابل نقد



لا تنسى الاشتراك في حادة الرياضيات

مع: أ. طيف المضرمية

Fileae.com/om
موقع فايلاتي العماني