

خرائط مادة الدراسات الاجتماعية



تم تحميل هذا الملف من موقع المناهج العمانية

موقع فايلاتي ← المناهج العمانية ← الصف التاسع ← اجتماعيات ← الفصل الثاني ← ملفات متنوعة ← الملف

تاريخ إضافة الملف على موقع المناهج: 10:20:27 2025-05-30

ملفات اكتب للمعلم اكتب للطالب | اختبارات الكترونية | اختبارات | حلول | عروض بوربوينت | أوراق عمل
منهج انجليزي | ملخصات وتقارير | مذكرات وبنوك | الامتحان النهائي | للمدرس

المزيد من مادة
اجتماعيات:

إعداد: عبد النبي الفقي

التواصل الاجتماعي حسب الصف التاسع



صفحة المناهج
العمانية على
فيسبوك

الرياضيات

اللغة الانجليزية

اللغة العربية

التربية الاسلامية

المواد على تلغرام

المزيد من الملفات بحسب الصف التاسع والمادة اجتماعيات في الفصل الثاني

ملخص الأحداث التاريخية لدرس جمهورية الصين الشعبية

1

ملخص درس جمهورية الصين الشعبية

2

دمج امتحانات 2023-2024 الفترة الصباحية والمسائية لجميع المحافظات مع نماذج الإجابة

3

نموذج إجابة الامتحان النهائي الرسمي الدور الأول الفترة الصباحية في محافظة الوسطى

4

نموذج إجابة الامتحان النهائي الرسمي الدور الأول بمحافظة ظفار

5



مبادرة

قناة حمزة التعليمية

لتنمية مهارات

الطلاب فى الخرائط

الفصل الدراسى الثانى 2025م



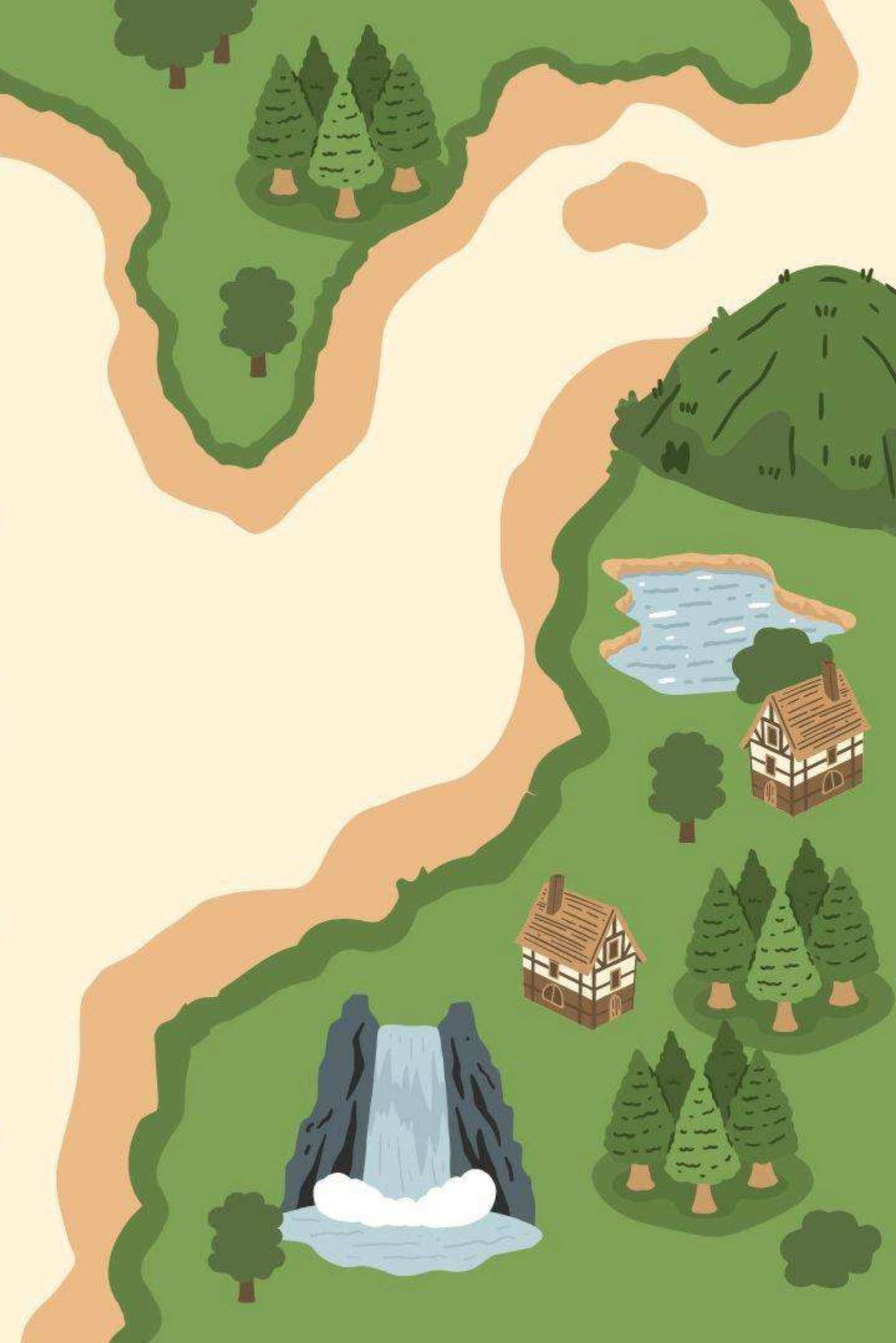
اسباب الازدحام بالمبادرة

بعد الانتهاء من تحليل الاختبارات القصيرة و

الورقة الاختبارية للفصل الدراسي الاول , لوحظ

انخفاض درجات الطلاب في مفردات واسئلة الخرائط

سواء بالاجابة الخاطئة او ترك السؤال بدون اجابة



اهداف المبادأة

تدريب الطلاب على

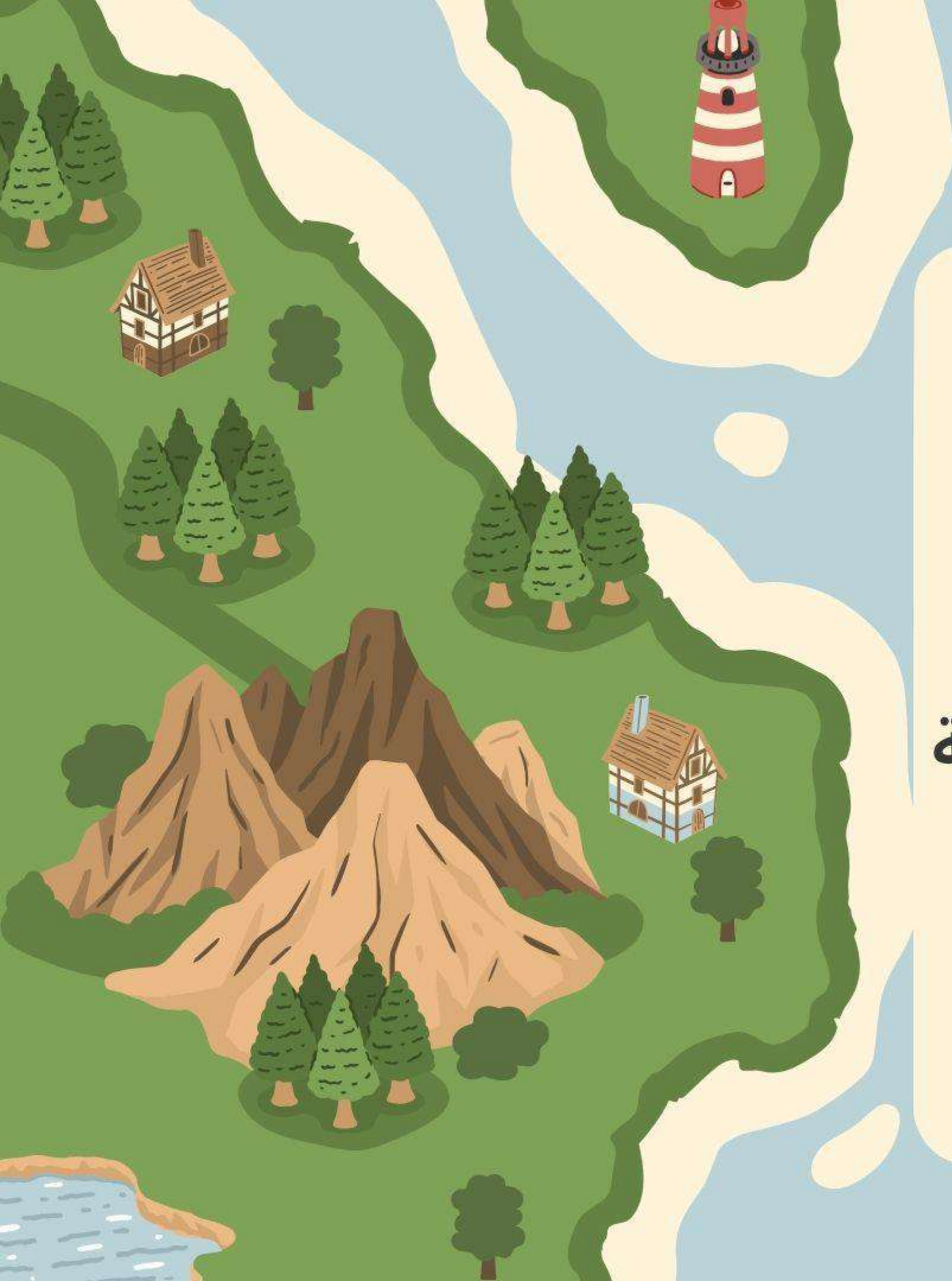
مهارات التعامل مع الخرائط من :-

تحديد المواقع على الخريطة

كتابة وتوقيع الظواهر الجغرافية في امكانها الصحية

على الخريطة

استخراج الظواهر الجغرافية من الخريطة



الفئة المستهدفة

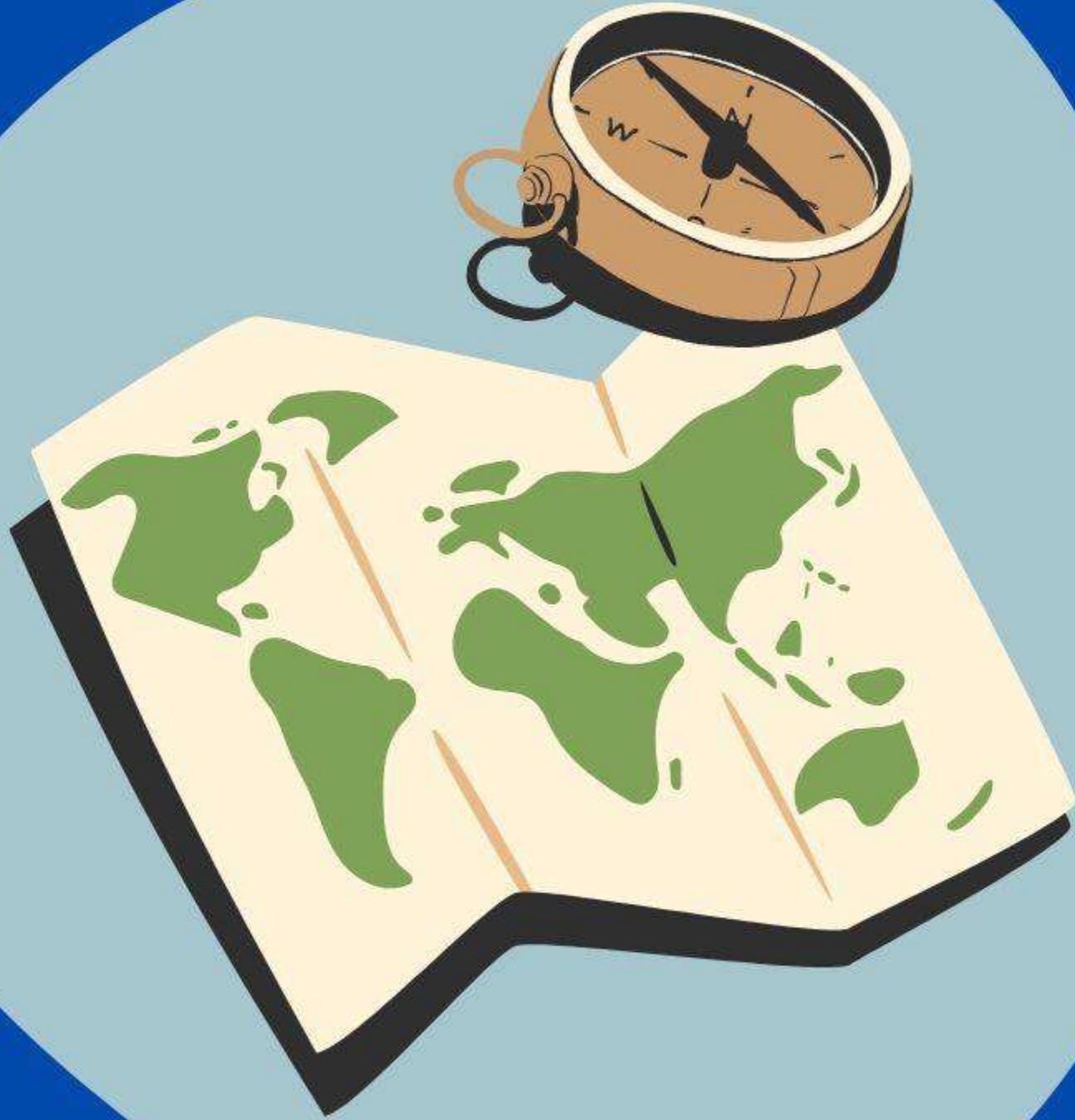
طلاب الصف الخامس

طلاب الصف السادس

طلاب الصف السابع

طلاب الصف الثامن

طلاب الصف التاسع

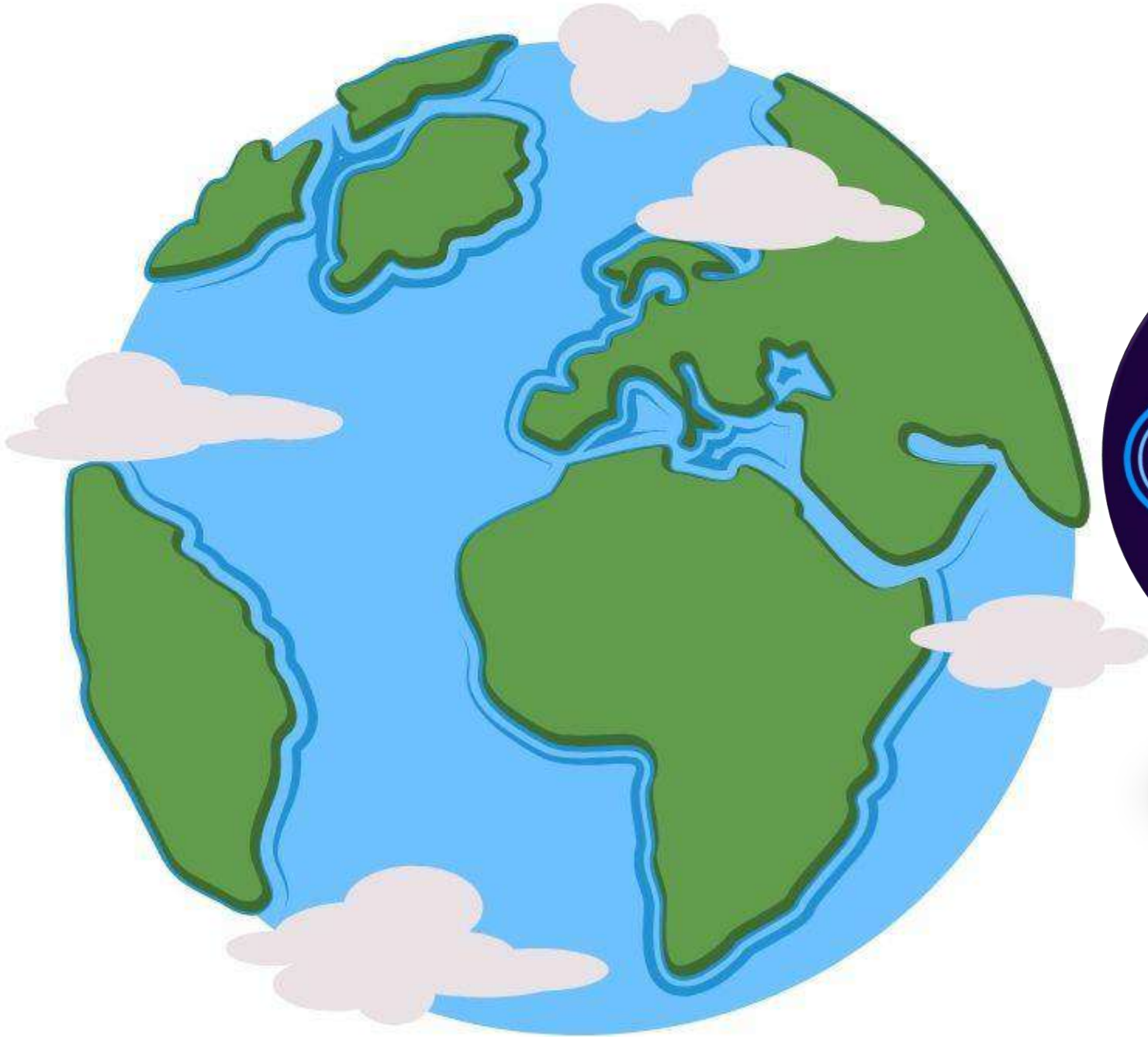


آلية التنفيذ

تنفيذ ورش تدريبية للطلاب
تدريب عملي للطلاب على
مهارات التعامل مع الخرائط
توزيع اوراق مطبوعة للطلاب
تحتوى على مهارات التعامل
مع الخرائط



خرائط الصف التاسع



س :- 4

امامك خريطة لسلطنة عمان ما تدل عليه الأرقام



صور

يشير الرقم (1) الى ميناء

صحار

يشير الرقم (2) الى ميناء

مسقط

يشير الرقم (3) الى ميناء

الخليج العربي

يشير الرقم (4) الى مسطح مائي

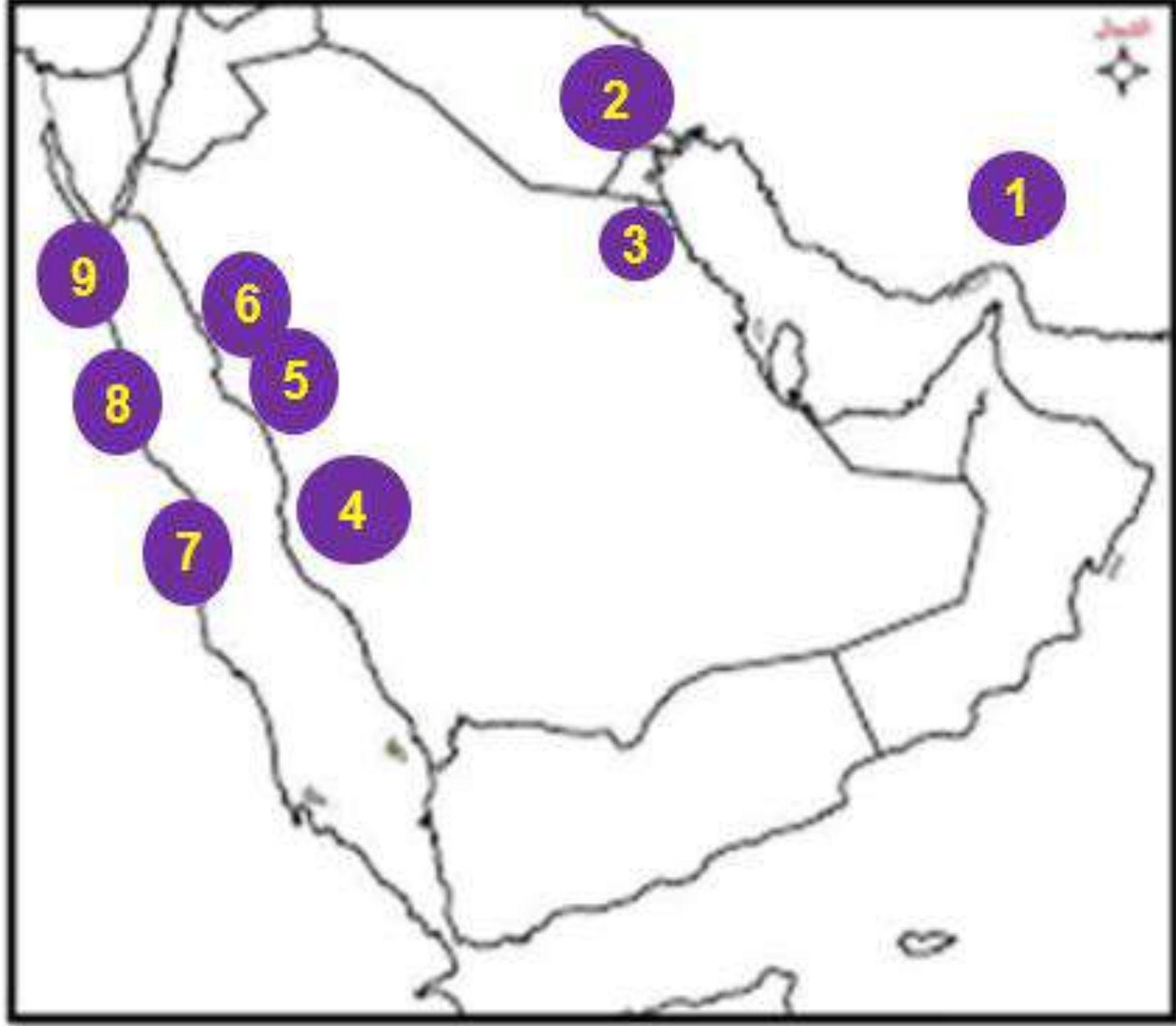
بحر العرب

يشير الرقم (5) الى بحر



س :- 5

امامك خريطة لشبه الجزيرة العربية اكتب ما تدل عليه الأرقام



هرمز

يشير الرقم (1) الى ميناء

البصرة

يشير الرقم (2) الى ميناء

كاظمة

يشير الرقم (3) الى ميناء

جدة

يشير الرقم (4) الى ميناء

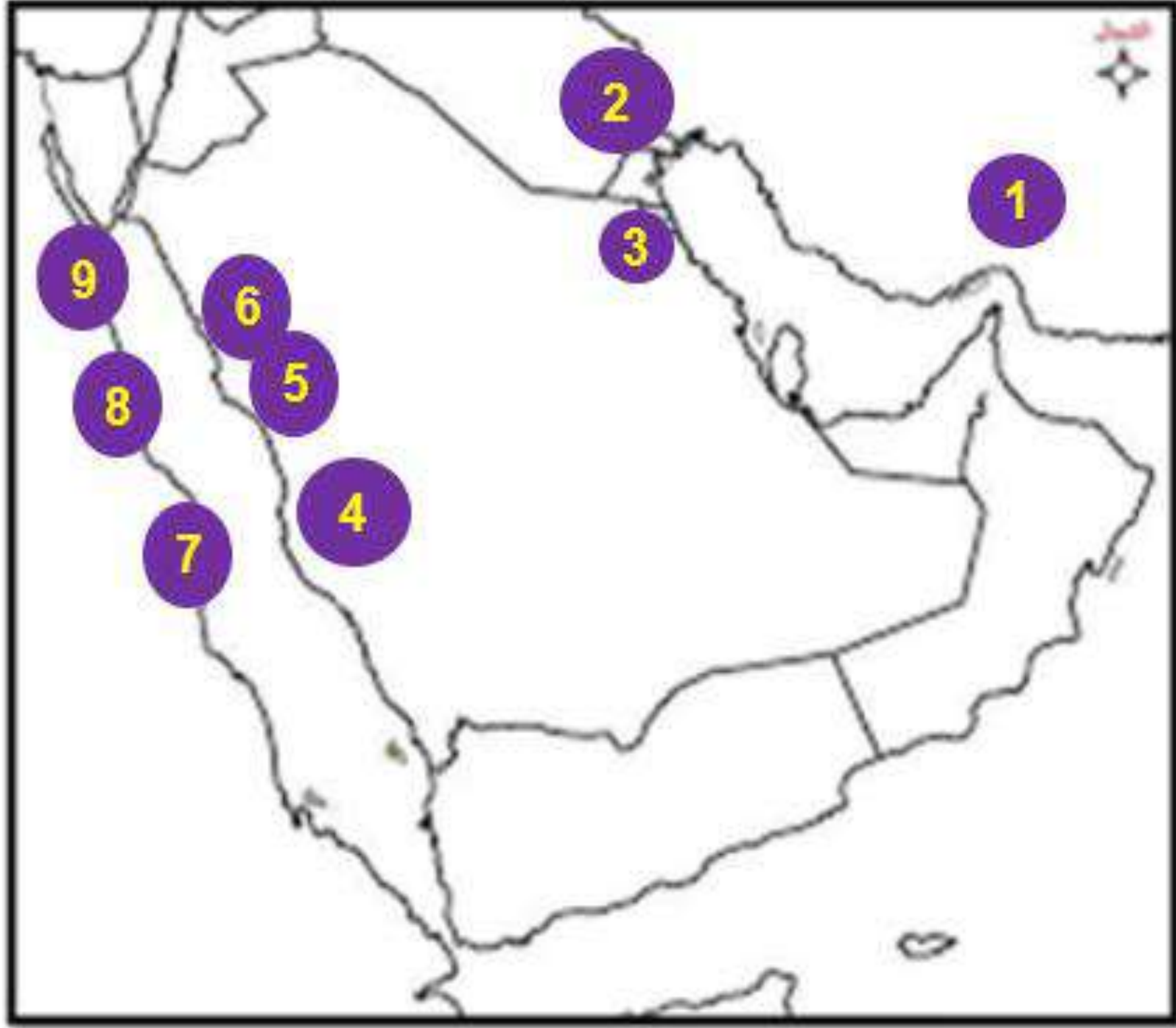
ينبع

يشير الرقم (5) الى ميناء



س :- 6

امامك خريطة لسلطنة عمان اكتب ما تدل عليه الأرقام



املج

يشير الرقم (6) الى ميناء

سواكن

يشير الرقم (7) الى ميناء

القصير

يشير الرقم (8) الى ميناء

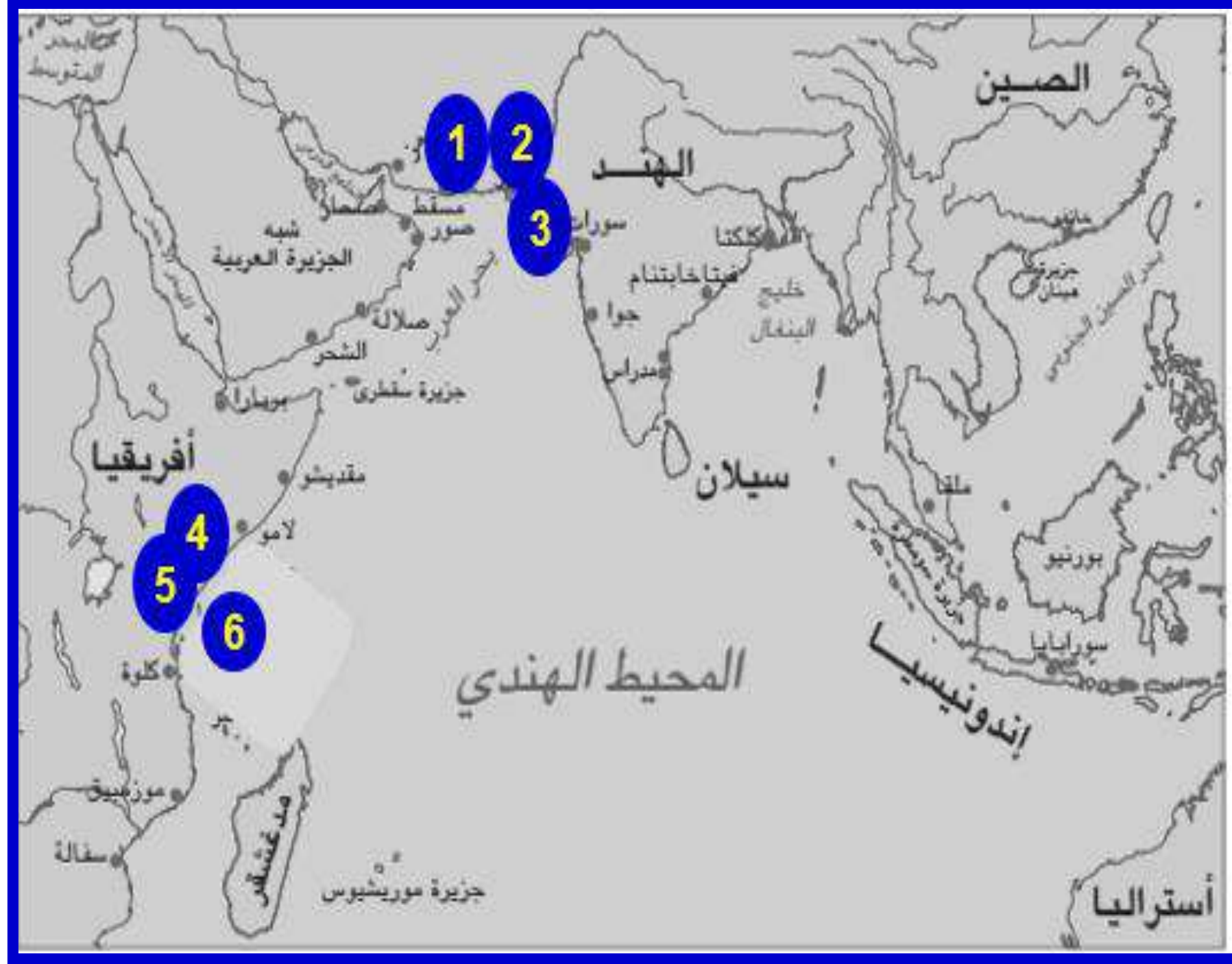
سفاجة

يشير الرقم (9) الى ميناء



س :- 7

امامك خريطة لسلطنة عمان اكتب ما تدل عليه الأرقام



جوادر

يشير الرقم (1) الى ميناء

الديبل

يشير الرقم (2) الى ميناء

ديو

يشير الرقم (3) الى ميناء

ما لندی

يشير الرقم (4) الى ميناء

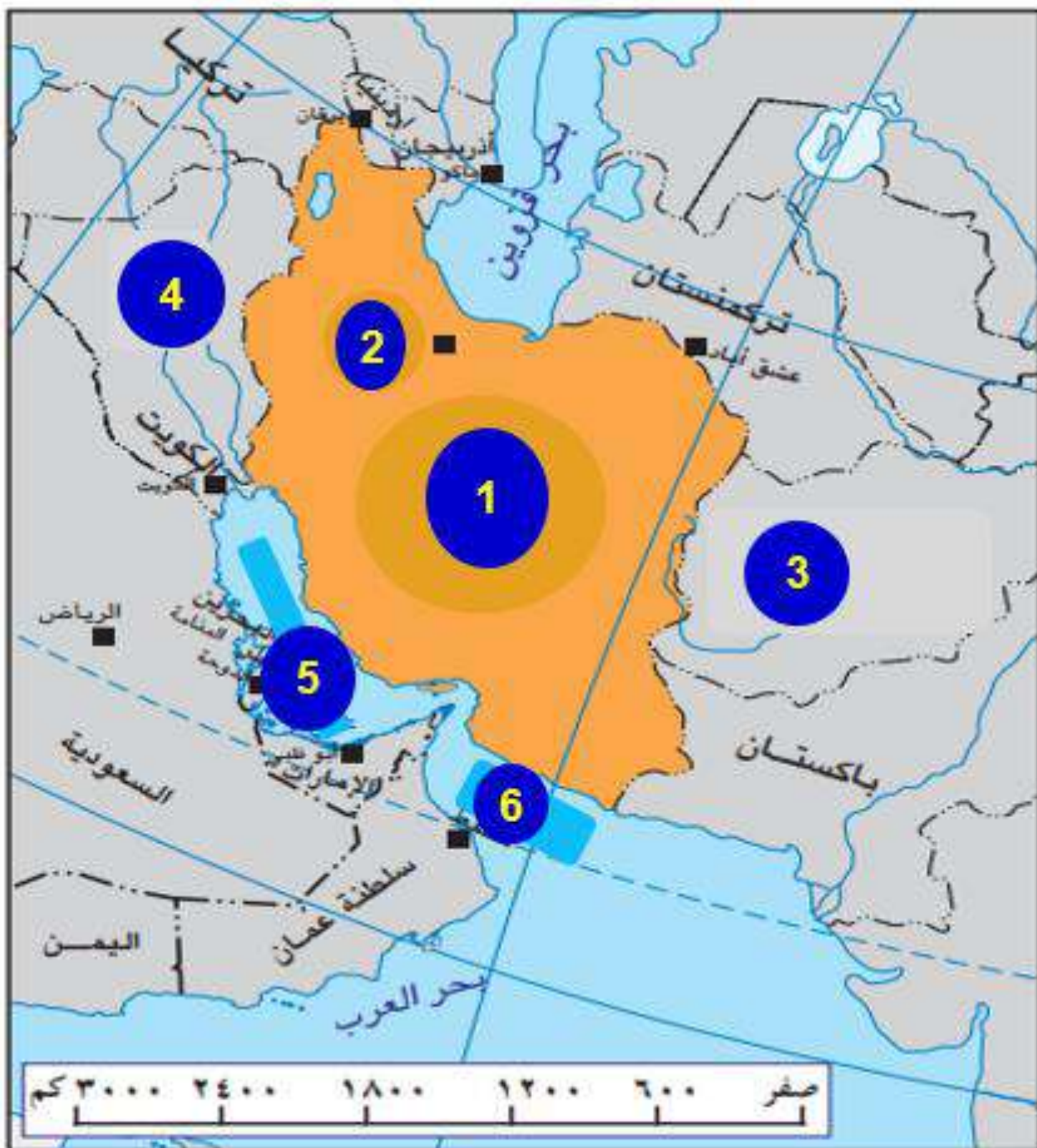
زنجبار

يشير الرقم (6) الى ميناء

خريطة موانئ المحيط الهندي

س :- 14

امامك خريطة صماء اكتب ما تدل عليه الأرقام



إيران

طهران

افغانستان

العراق

الخليج العربي

بحر عمان

يشير الرقم (1) الى دولة

يشير الرقم (2) الى مدينة

يشير الرقم (3) الى دولة

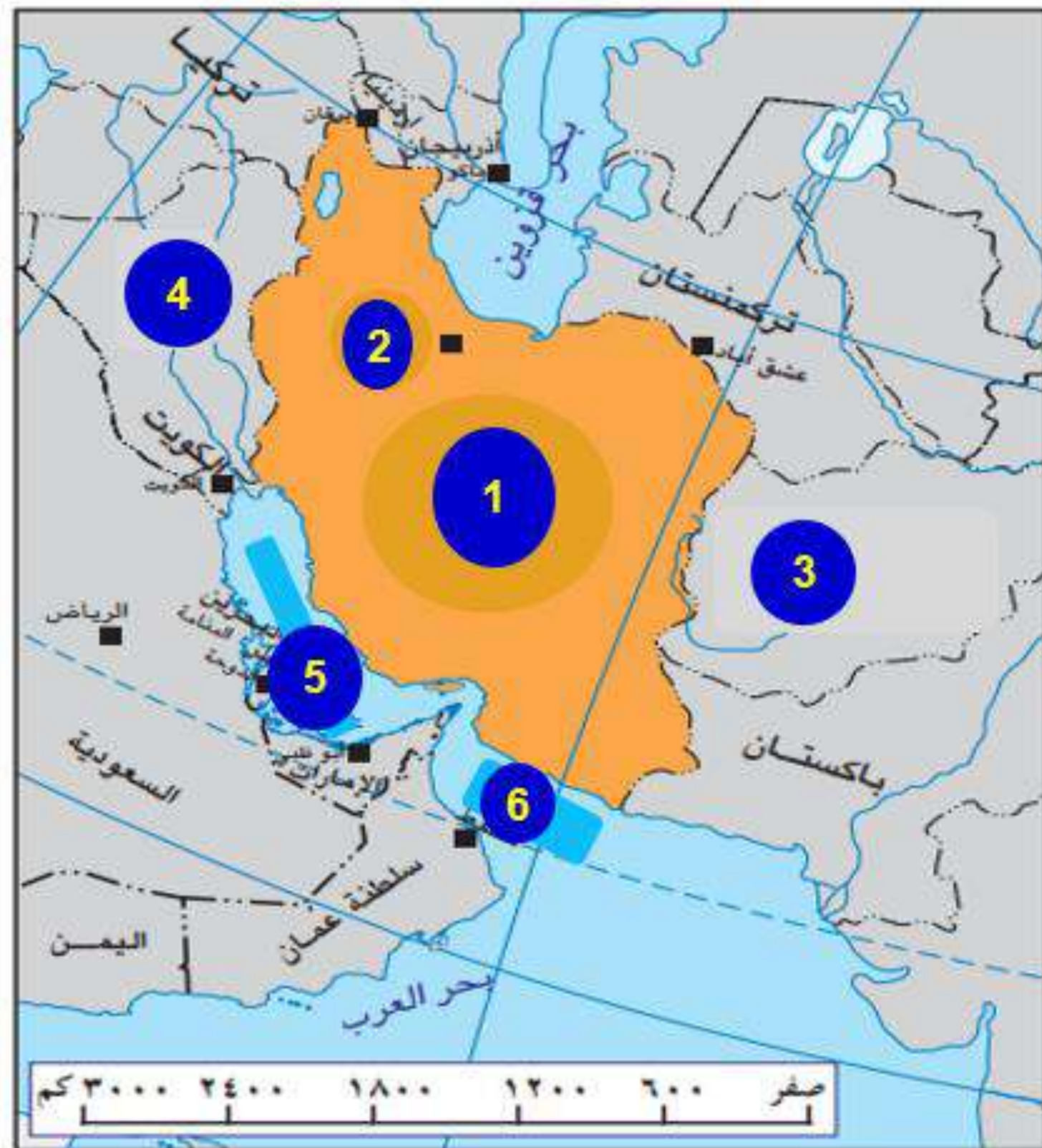
يشير الرقم (4) الى دولة

يشير الرقم (5) الى مسطح

يشير الرقم (6) الى

مسطح

الجهة الصحيحة التي تقع فيها إيران بالنسبة للعراق



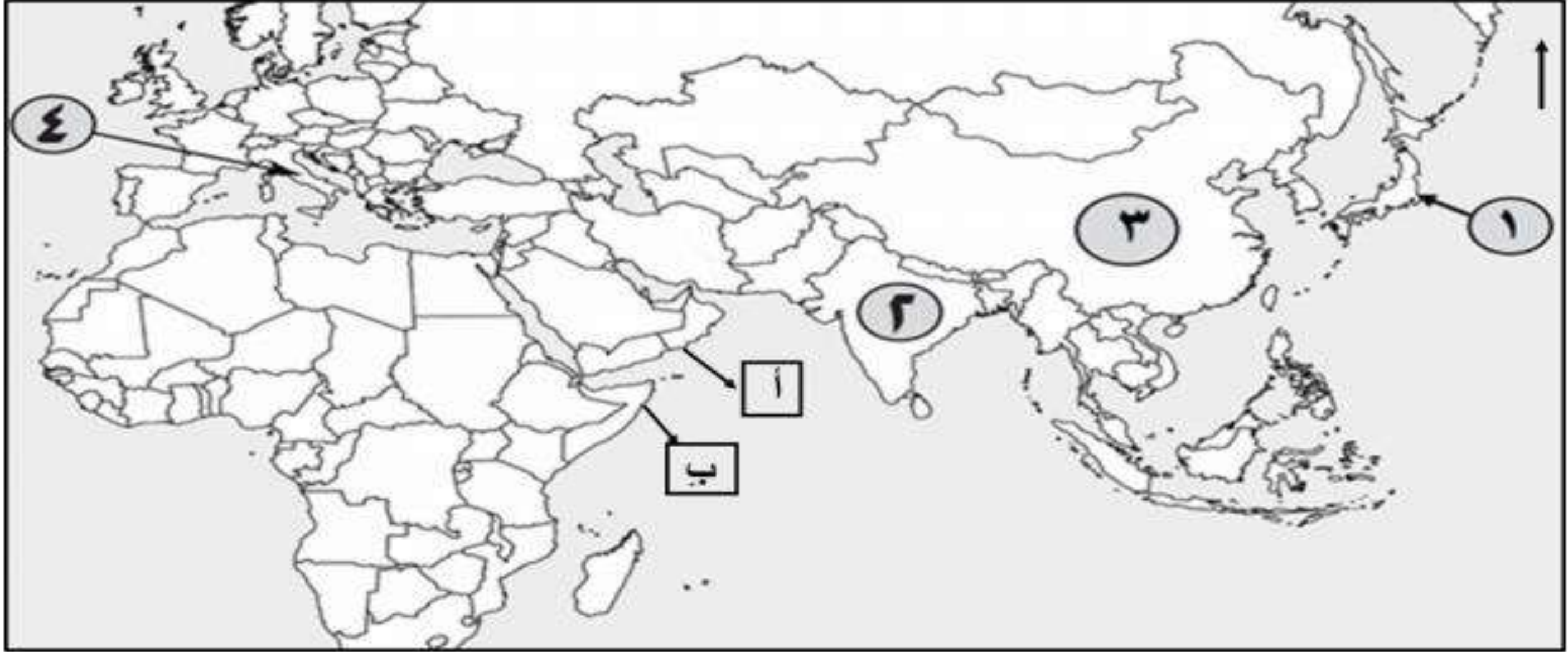
أ الشمال

ب الجنوب

ج الشرق

د الغرب

استعن بخريطة الدول المطلة على المحيط الهندي للإجابة عن المفردتين (٨ ، ٩)



٨- الرقم الذي يشير إلى الدولة التي بُني فيها بعض السفن العمانية زمن الإمام سلطان بن سيف :

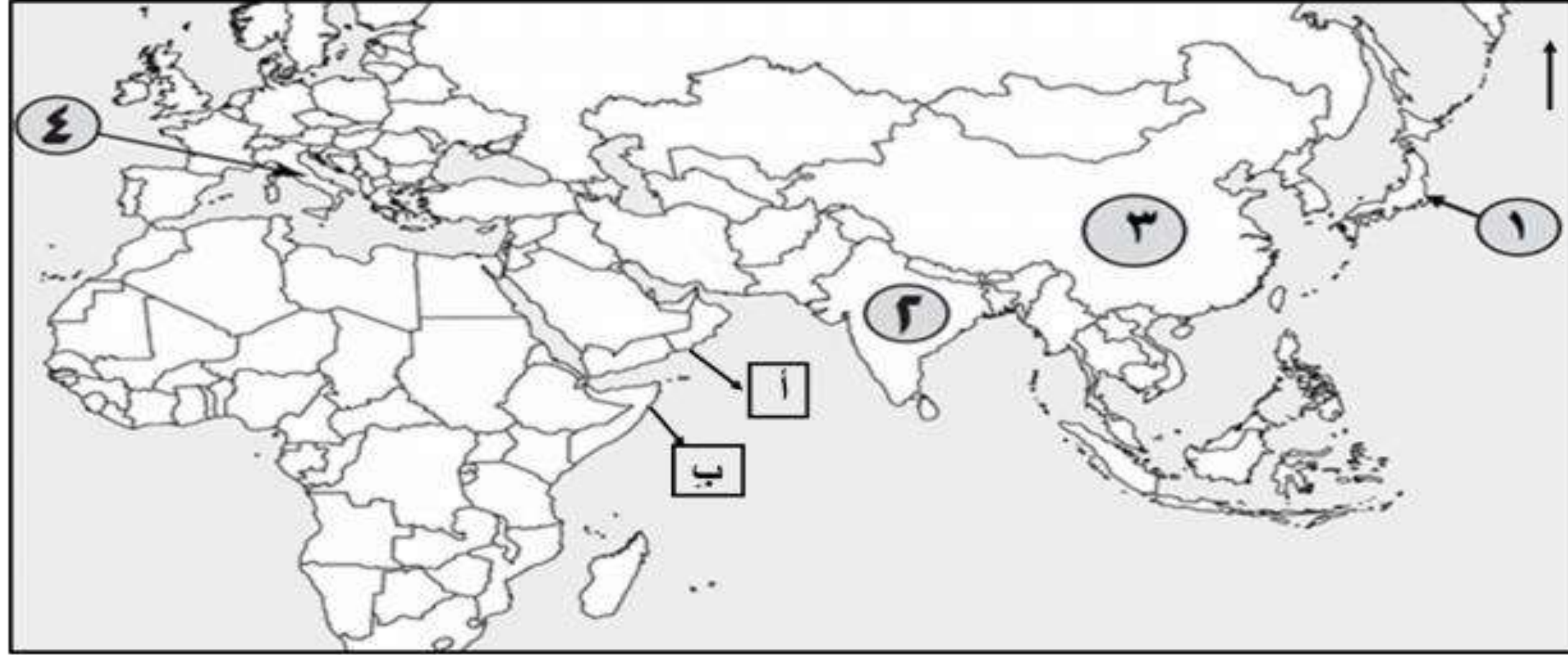
د- ٤

ج- ٣

ب- ٢

أ- ١

استعن بخريطة الدول المطلة على المحيط الهندي للإجابة عن المفردتين (٨ ، ٩)



٩- الشكل الصحيح لصادرات الموانئ المشار إليها بالرموز (أ ، ب) :

أ	المنسوجات
ب	الخيول العربية
أ	اللبن والبخور
ب	الجلود والعاج
أ	التوابل والعاج
ب	المنسوجات
أ	الجلود واللبن
ب	الحرير والعاج

أ

ب

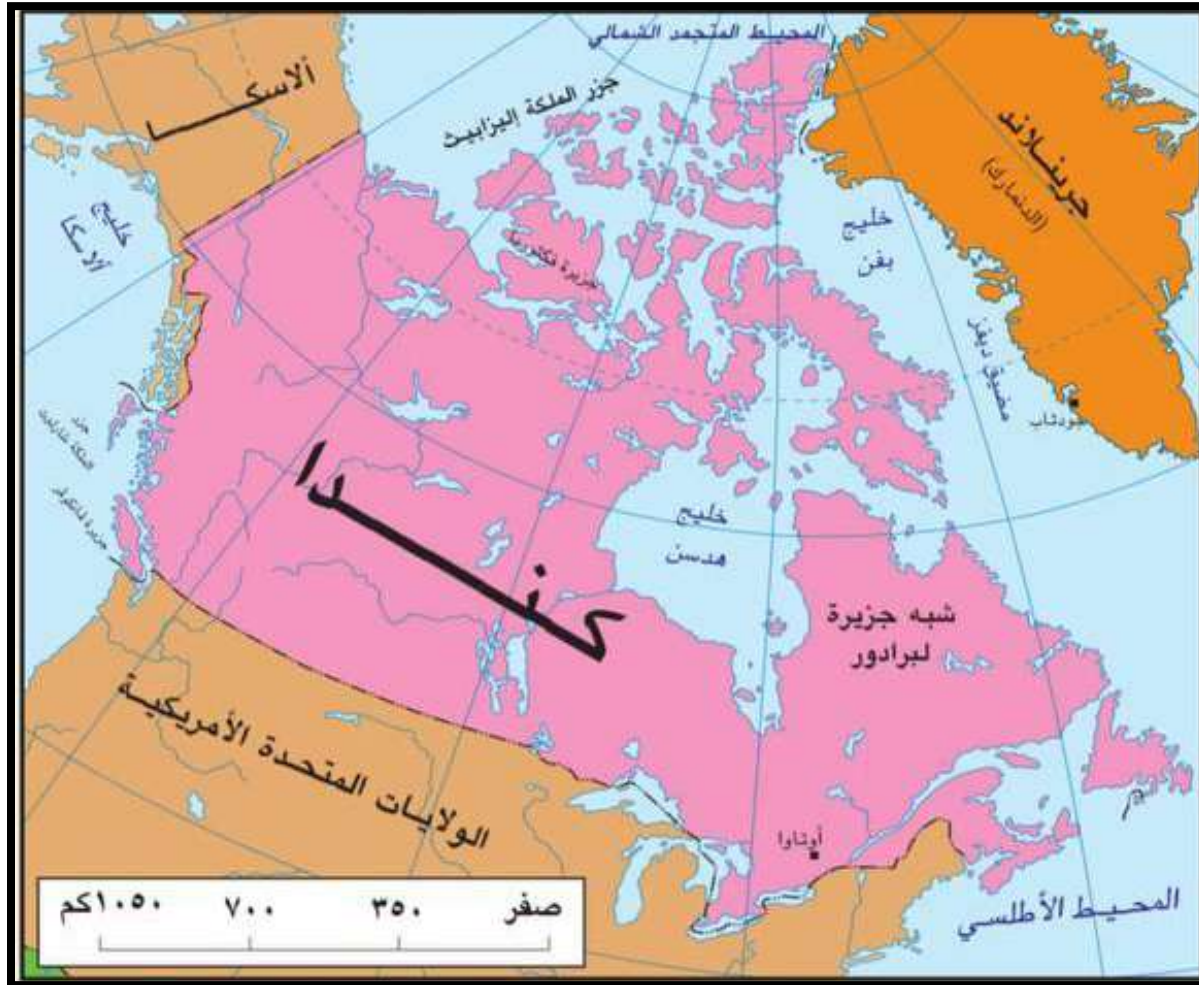
ج

د



نشاط (2)

اقرأ البيانات التالية عن كل من كندا والصين، ثم أجب عن الأسئلة التي تليهما:



٣١.٩ مليون نسمة

١٠ ملايين كم^٢

٢.٣ نسمة / كم^٢

(١.٠٩ ٪)

عدد السكان

المساحة

الكثافة السكانية

النمو السكاني

كندا



١.٣٠٠ مليار نسمة

٩.٥٧١.٣٠٠ مليون كم^٢

١٤٤.٤ نسمة / كم^٢

(٠.٨٣ %)

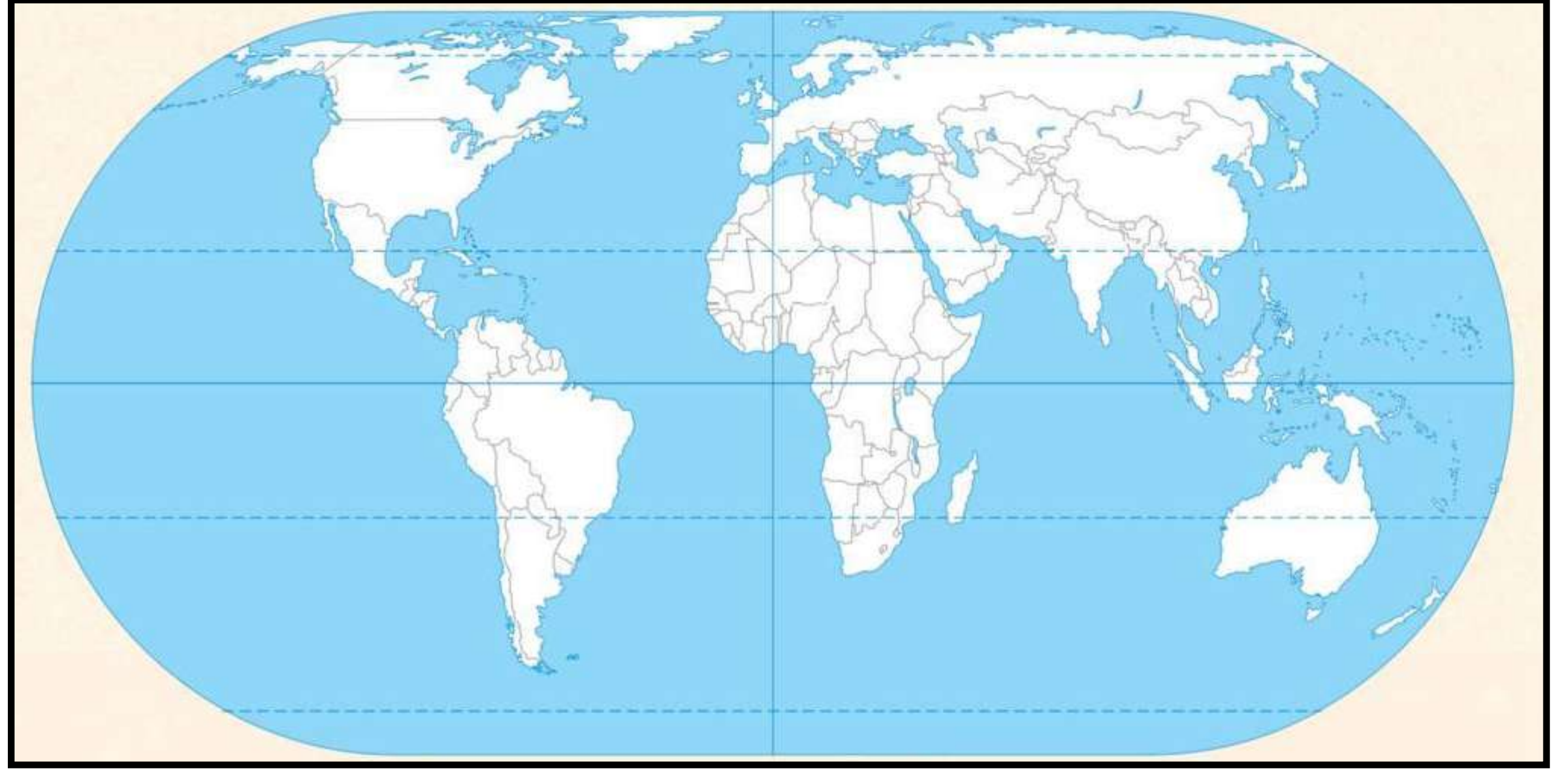
عدد السكان

المساحة

الكثافة السكانية

النمو السكاني

الصين

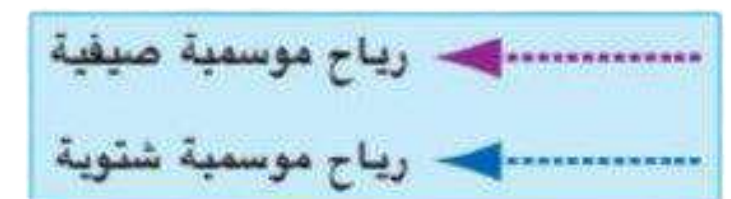
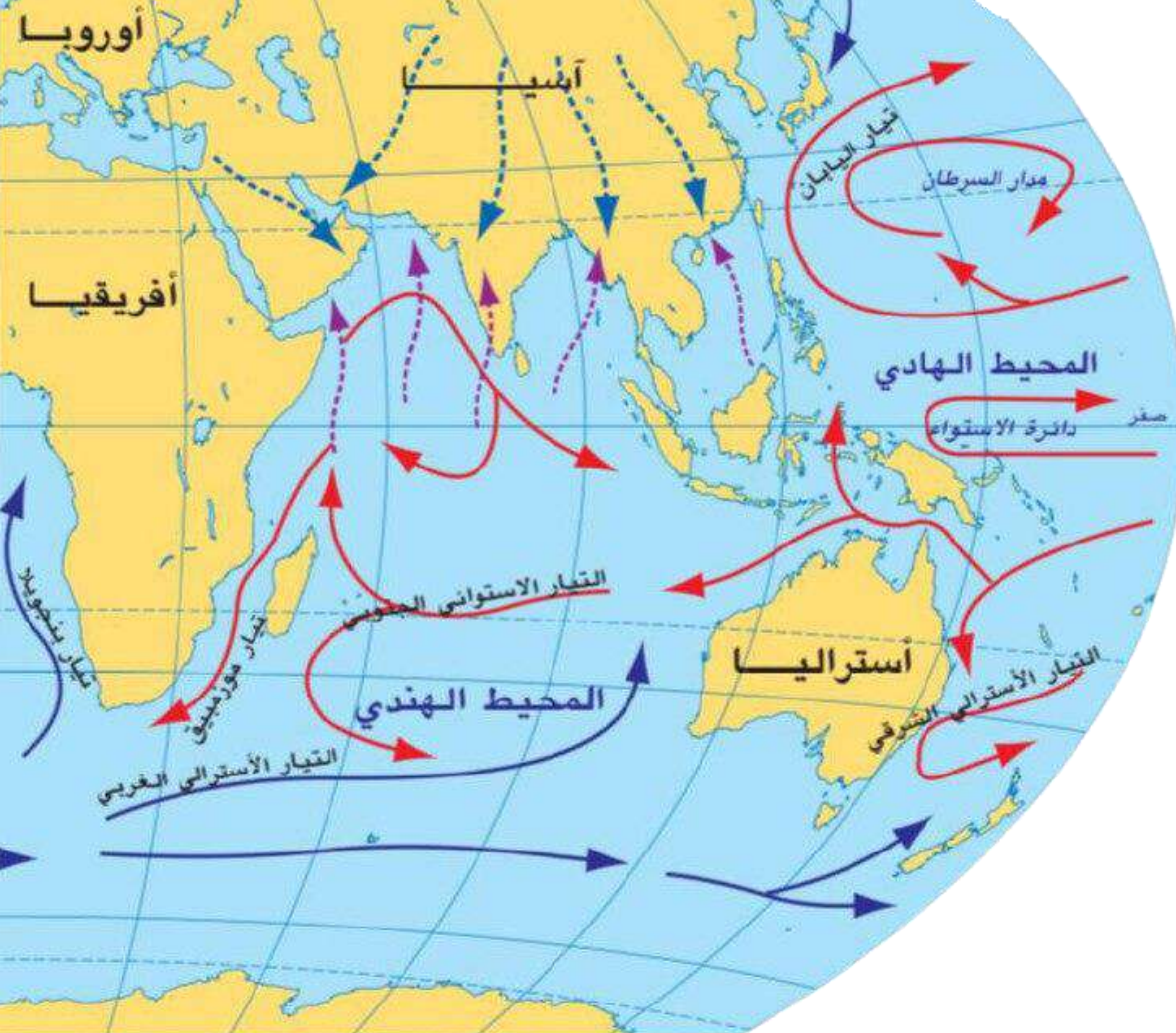


الشكل (1): خريطة العالم (صماء)

معدلات الزيادة الطبيعية:	(أقل من 1 %	(1 – 1.4 %	(1.5 – 3 %
--------------------------	-------------	------------	------------



حركة الرياح والتيارات البحرية في المحيط الهندي





الحضارات القديمة



الطرق والمراكز التجارية العمانية



موانئ المحيط الهندي



موانئ ساحل عمان

وذكرت المصادر مدى تنوع تجارة أهل
صحار وتراثهم ونشاطهم الواسع،
وأصبحت مقراً للعديد من الأثرياء من
كافة الأعراق والديانات، كما أصبحت
صحار مركزاً لعمليات تعدين وصهر
النحاس، وكانت عملة أهلها
الدينار الذهبي. وأصبحت خزانة تجارة
المحيط والخليج العربي.

موانئ أخرى

مقديشو، كلوه، مثل
موزمبيق، جزر القمر،
ومدغشقر، واشتهرت
معظمها بتجارة الذهب
والعاج والجلود.



موانئ الساحل الإفريقي الشرقي



مواني البحر الأحمر

مثل جدة، وينبع، وأملج على الساحل

الشرقي للبحر الأحمر، وسواكن في

السودان،

وسفاجة والقصير على

الساحل المصري.



موانئ الخليج العربي والبحر الأحمر



الجمهورية الإسلامية الإيرانية

جمهورية الصين الشعبية



العاصمة: بكين.

اللغة الرسمية: الصينية₂.

العملة: يوان.

المساحة: 6.2 مليون كم

عدد السكان: 1.31 مليار نسمة.

نظام الحكم: جمهوري.





الصين بلاد واسعة، تقع في شرقي قارة آسيا، وتمتلك حدودا طويلة مع ١٤ دولة، أبرزها –



الشمال : منغوليا

الشمال الشرقي: كوريا الشمالية – روسيا

الجنوب : بحر الصين الجنوبي – لاوس

ميانمار – الهند - بوتان – فيتنام



الشرق :

البحر الأصفر

بحر الصين الشرقي

الغرب :

كازخستان – طاجكستان

باكستان – أفغانستان



جمهورية الصين الشعبية

تضاريس الصين



تشكل جبال الهيمالايا جزءا كبيرا

من الأراضي الصينية،

وتقع هضبة التبت في

الجنوب الغربي منها،





وتمتد صحراء جوبي لتشمل القسم

الأكبر من المناطق الشمالية

بينما تخترقها ثلاثة أنهار كبيرة هي:

هوانج هو (النهر الأصفر)

يانجستي، وويرل ريفر.







نشاط (1)

انظر إلى خريطة الصين القديمة، وسجل في دفترك:

أ- الجهة التي يقع فيها سور الصين العظيم.

شمال شرق

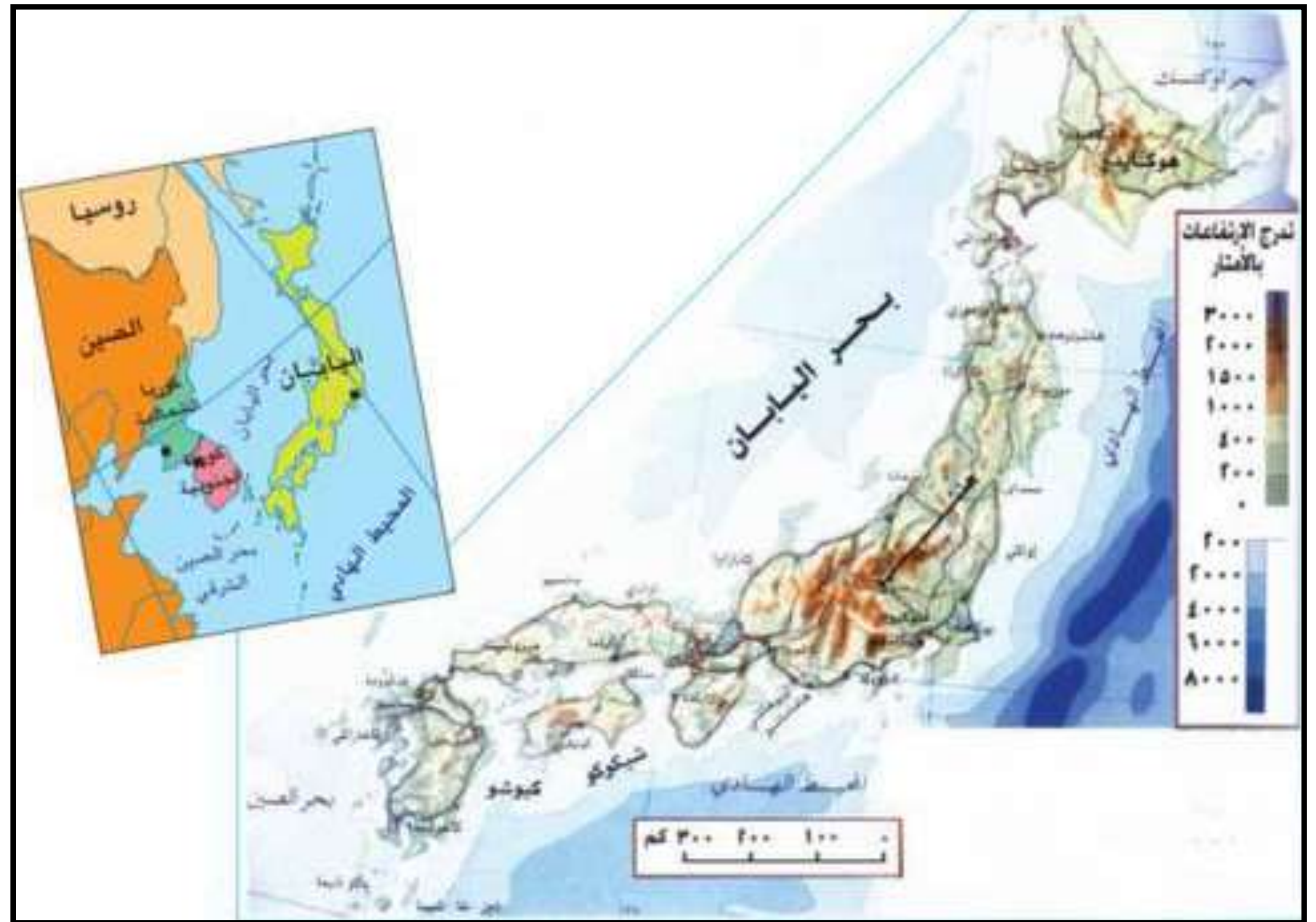
ب- الدولة التي تحد الصين حاليا من الجنوب الغربي، والجبال التي تفصل بينهما.

الهند – جبال الهيمالايا

ج- النهر الذي يعرف بالنهر

هوانجها – البحر الأصفر





اليابان



الهجوم الياباني على ميناء بيزل هاربور

قناة حمزة التعليمية



LIKE NOW

مبادرة الخرائط

SUBSCRIBE NOW



SHARE NOW



تنفيذ / عبد النبي الفقى



مع تحيات قناة حمزة التعليمية

القناة الأولى في مادة الدراسات الاجتماعية وهذا وطني

قوائم التشغيل التي تم إنشاؤها



10 فيديوهات



دراسات اجتماعية
البيانات السكانية
صف سادس
..... فقط منتسبي قناة 25 فيديو



الاستيطان
الريفي والحضري
صف سابع
قناة حمزة التعليمية
فصل دراسي ثاني
21 فيديو

منتسبي قناة حمزة التعليمية صف سابع : غير مدرج عرض قائمة التشغيل بالكامل

منتسبي قناة حمزة التعليمية صف سادس : غير مدرج عرض قائمة التشغيل بالكامل

فيديوهات مجانية : غير مدرج عرض قائمة التشغيل بالكامل





هذا وطني
صف ثاني عشر
سوق العمل
جزء أول
37 فيديو



الانتساب والانضمام
لقناة حمزة التعليمية
13 فيديو



الانتساب والانضمام
لقناة حمزة التعليمية
8 فيديوهات

فيديوهات مراجعة مجانية : غير مدرج عرض قائمة التشغيل بالكامل

خاص - غير مدرج : غير مدرج عرض قائمة التشغيل بالكامل

صف ثاني عشر فصل دراسي ثاني : غير مدرج عرض قائمة التشغيل بالكامل

قناة حمزة التعليمية

@hamzaeducation · 24.4 ألف مشترك · 508 فيديوهات

قناة متخصصة في تقديم محتوى مادة الدراسات الاجتماعية (جغرافيا - تاريخ) بالإضافة الى شرح شامل لمحتوى مادة هذا وطني... المزيد

facebook.com/profile.php?id=61556963649015&mibextid=ZbWKwL ورابط واحد إضافي



إدارة الفيديوهات

تخصيص القناة



العضوية

المنشورات

قوائم التشغيل

البث المباشر

Shorts

الفيديوهات

الصفحة الرئيسية

لا تنسونا من صالح الدعاء

قناة
حمزة
التعليمية

رابط
الاشتراك
في القناة



معناً الطريق
للتفوق سهل



أ / عبد النبي الفقى

واتس / 79517445

