

شكراً لتحميلك هذا الملف من موقع المناهج العمانية



اختبار نهاية الفصل في محافظة شمال الشرقية

[موقع المناهج](#) ⇨ [المناهج العمانية](#) ⇨ [الصف التاسع](#) ⇨ [رياضيات](#) ⇨ [الفصل الثاني](#) ⇨ [الملف](#)

تاريخ نشر الملف على موقع المناهج: 17:34:59 2023-05-10

التواصل الاجتماعي بحسب الصف التاسع



روابط مواد الصف التاسع على تلغرام

[الرياضيات](#)

[اللغة الانجليزية](#)

[اللغة العربية](#)

[التربية الاسلامية](#)

المزيد من الملفات بحسب الصف التاسع والمادة رياضيات في الفصل الثاني

الاختبار النهائي الرسمي في محافظة شمال الباطنة	1
الاختبار النهائي الرسمي في محافظة الداخلية	2
الاختبار النهائي الرسمي لعدة محافظات	3
الاختبار النهائي الرسمي في محافظة جنوب الشرقية	4
نموذج إجابة الامتحان الرسمي النهائي لمحافظة جنوب الباطنة	5



المديرية العامة للتربية والتعليم

بمحافظة شمال الشرقية

امتحان مادة : الرياضيات للصف : التاسع

الفصل الدراسي الثاني - الدور الاول

للعام الدراسي ١٤٤٢/١٤٤٣ هـ - ٢٠٢١/٢٠٢٢ م

الصفحة	الدرجة		التوقيع بالاسم	
	بالأرقام	بالحروف	المصحح الأول	المصحح الثاني
١				
٢				
٣				
٤				
٥				
٦				
٧				
٨				
٩				
١٠				
المجموع			جمعه	مراجعة الجمع
المجموع الكلي				

• زمن الامتحان: ساعة ونصف

• الإجابة في الدفتر نفسه.

• الدرجة الكلية للامتحان: (٤٠ درجة) .

• عدد صفحات أسئلة الامتحان: (٦) .

• يسمح باستخدام: المسطرة، المنقلة،

المثلث القائم، الورق الشفاف.

• يسمح باستخدام: الآلة الحاسبة.

أقرأ التعليمات الآتية في البداية:

• أجب عن جميع الأسئلة في الفراغ المخصص في

ورقة الأسئلة.

• وضع كل خطوات حلك في دفتر الأسئلة.

• درجة كل سؤال أو جزء من السؤال مكتوبة في

اليسار بين الحاصرتين [] .

اسم الطالب / الصف /

(١) حلل العبارة الجبرية التالية الى عوامل :

$$\diamond \text{ س}^2 - ١٢١ = (\quad) (\quad)$$

$$\diamond \text{ ص}^2 - ١٠ \text{ ص} + ٢٥ = (\quad)^2$$

[٢]

(٢)

ضع علامة (✓) لتوضيح ما اذا كانت العبارة صواب او خطأ

[١]

مساحة دائرة طول نصف قطرها ٧ م بدلالة π يساوي $\pi ٤٩$ م^٢ ☐ صواب ☐ خطأ

(٣)

وصل العمود الأول بما يناسبه من العمود الثاني :-

تحلق طائرة بسرعة متوسطة مقدارها ٦٠٠ كم / ساعة . ما المسافة التي تقطعها في

١٨٠٠ كم

٣٠ دقيقة

٦٠٠ كم

٣ ساعات

٣٠٠ كم

١ ساعة

١٥٠ كم

[٢]

(٤)

أكمل

❖ زد القيمة ٤٠ ريال عماني بنسبة ٥ : ٤

❖ انقص القيمة ٥٠ ريال عماني بنسبة ٣ : ٥

[٢]

(٥)

تبلغ قيمة الضريبة المضافة ٥ % علي قيمة المشتريات فإذا كان سعر حذاء ١٠ ريال عماني قبل إضافة الضريبة ، كم سيكون سعر الحذاء بعد إضافة الضريبة

.....
.....
.....
.....

[٢]

يتبع/٣

٩

الدرجة

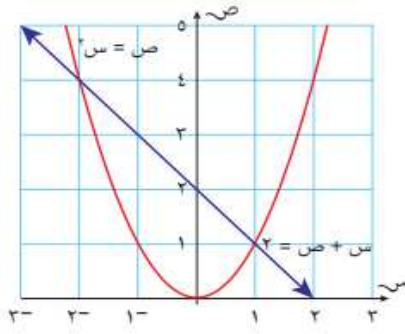
(٦)

انظر الي التمثيل البياني في شبكة الاحداثيات المقابلة .

اوجد حل المعادلات أنيا

$$ص = ص^2 \quad , \quad ص = ص + 2$$

.....

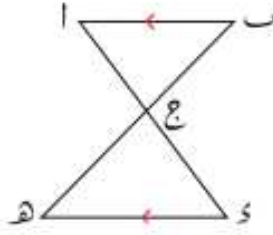


[٢]

(٧)

يقوم سعيد برهنة ان المثلثين في الشكل المجاور متشابهين

. ساعد سعيد في كتابة البرهان



ق > (أ ب ج) = السبب ()

ق > (ب ج د) = السبب ()

ق > (أ ب ج) = السبب ()

المثلثان متشابهان لأن

[٣] (لا يوجد مقياس رسم)

(٨)

إذا كان $\triangle ABC$ يطابق $\triangle DEF$ ، ضع دائرة حول جميع الإجابات التي تدل على العناصر المتطابقة

> أ ب ج ، ص ع س

> أ ب ج ، > س ص ع

أ ج ، ص ع

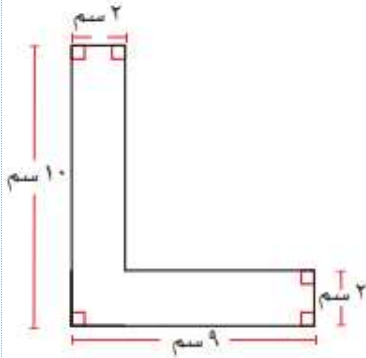
أ ب ، س ص

[١]

(٩)

اوجد محيط الشكل المقابل

.....



[١] (لا يوجد مقياس رسم)

يتبع/٤

٧

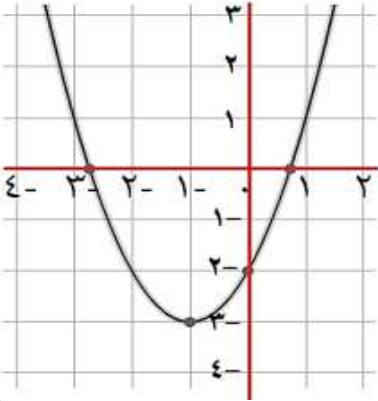
الدرجة

(١٠) أوجد حل المعادلة التالية :
 $s^2 - 2s = 0$

.....

[٢]

(١١) من خلال الشكل المقابل
 حوطة النقطة التي تمثل احداثيات رأس المنحني

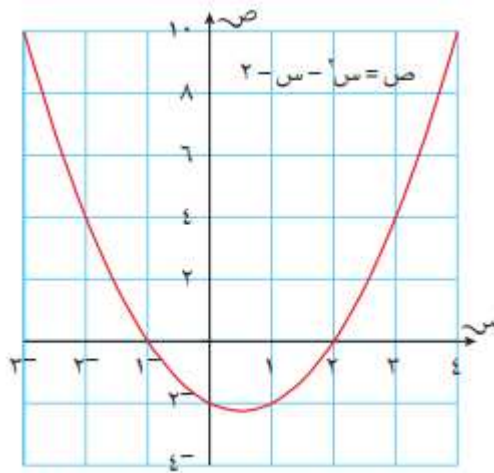


(- ١ , ٣ -) (- ٣ , ١ -)

(٠ , ٣ -) (٠ , ١ -)

[١]

(١٢) استخدم التمثيل البياني للدالة $s^2 - 2s = ص$
 للإجابة علي ما يأتي :
 ❖ أوجد نقاط التقاطع مع المحور السيني



❖ أوجد الجزء المقطوع من المحور الصادي

❖ حل المعادلة $s^2 - 2s = ٤$

.....

[٣]

(١٣) أ (✓) لتوضيح ما اذا كانت العبارة صواب او خطأ
 النسبة ٦ : ١ مكافئة للنسبة ١٨ : ٣

☐ خطأ ☐ صواب

ب (قسم ٤٨٠ ريال عماني بين محمد وسعاد بنسبة ٣ : ٥)

.....

[٢]

يتبع/٥

الدرجة ٨

(١٤) فك وبسط العبارة الجبرية (٤ س - ١) (١ + س) (٣ س - ٢)

[٢]

(١٥) اوجد البعد بين مدينتين علي الخريطة التي رسمت بمقياس رسم ١ : ١٠٠٠٠٠٠ وكان البعد بين المدينتين ٢٠ كيلومتر ؟
(مقياس الرسم = الطول في الرسم ÷ الطول الحقيقي)

[٢]

(١٦) في المتتالية (١ ، ١)^ن . اختر قيمة ن التي عندها تكون قيمة المتتالية (١ ، ١)^ن أكبر من ٢ لأول مرة

[١]

٢

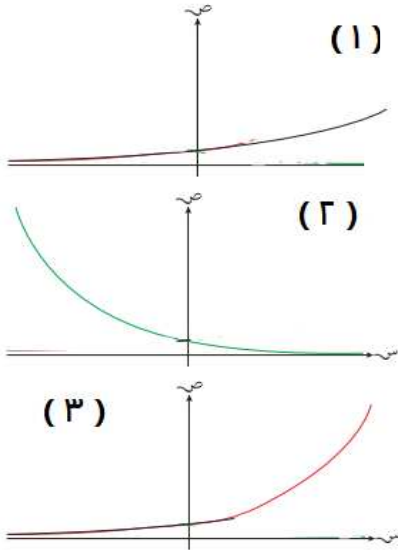
٤

٦

٨

(١٧) اكمل

انظر الي التمثيلات البيانية في الشكل المقابل
واكتب امام كل دالة رمز التمثيل البياني المناسب لها


☐

ص = ٢^س

☐

ص = (٠ ، ٣)^س

☐

ص = ٣^س

[٣]

(١٨) بدأ محمود سباق الجري عند الساعة ٩:٣٠ صباحا ، وانتهى عند الساعة ١٥:٠١ مساء ، اوجد الزمن الذي استغرقه محمود في سباق الجري ؟ (اكتب اجابتك بالساعات والدقائق)

[١]

(١٩) تغادر حافلة ما عند الساعة ١٠:٠٧ في رحلة تستغرق أيضا ٣٤ دقيقة .
ضع دائرة حول وقت وصول الحافلة الي وجهتها

[١]

١١:٥٠

١١:٠٧

١٠:٥٠

١٠:٤٣

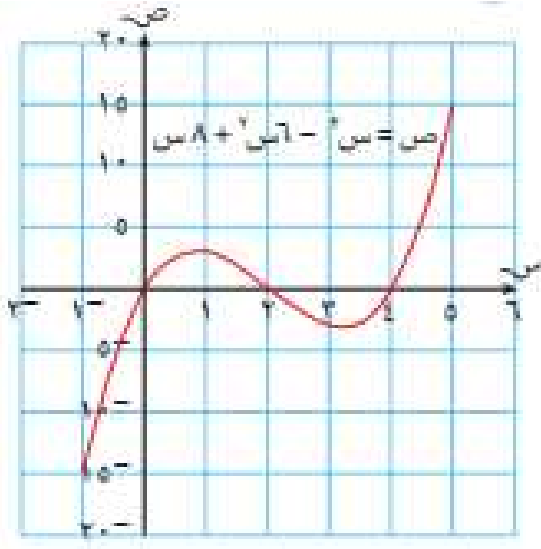
٠٩:٢٤

يتبع/٦

١٠

الدرجة

(٢٠)



قام احمد باستخدام التمثيل البياني لحل المعادلة
وقال ان حل المعادلة $x^3 - 2x^2 + 8x - 10 = 0$

هو $x = 5$ ، $x = -1$

هل ما يقوله احمد صواب ؟ ☐ نعم
لا ☐

فسر اجابتك

.....

.....

.....

.....

[٢]

(٢١) اذا كان ثمن ٥ صناديق من عبوات العصير هو ٢٠ ريالاً عمانياً ، فكم ريالاً عمانياً ستدفع ثمن ٤ صناديق
من نفس عبوات العصير ؟ (وضح اجابتك)

.....

.....

.....

.....

[٢]

(٢٢) قام سعيد برحلة مسافتها ٣٦٠ كيلومتر ، وكانت سرعته المتوسطة s كم / ساعة ، وبلغ الزمن الذي
استغرقته الرحلة v ساعات .
❖ اكتب الصيغة الجبرية بين s ، v

.....

.....

❖ بالاستعانة بالصيغة الجبرية التي كتبتها اكمل جدول القيم لـ s ، v

١٢٠	٩٠	٦٠	٤٠	s
			٩	v

[٢]

الدرجة

٦

انتهت الأسئلة مع الدعاء للجميع بالتوفيق والنجاح