

شكراً لتحميلك هذا الملف من موقع المناهج العمانية



نموذج أسئلة الاختبار الرسمي (مسقط)

[موقع المناهج](#) ⇨ [المناهج العمانية](#) ⇨ [الصف التاسع](#) ⇨ [علوم](#) ⇨ [الفصل الأول](#) ⇨ [الملف](#)

التواصل الاجتماعي بحسب الصف التاسع

روابط مواد الصف التاسع على تلغرام			
الرياضيات	اللغة الانجليزية	اللغة العربية	التربية الاسلامية

المزيد من الملفات بحسب الصف التاسع والمادة علوم في الفصل الأول

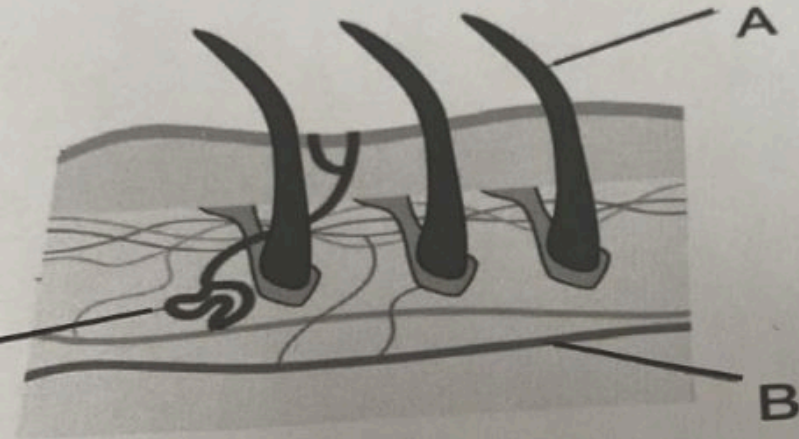
نموذج إجابة الاختبار الرسمي (شمال الباطنة)	1
نموذج إجابة الاختبار الرسمي لمحافظة مسندم	2
نموذج أسئلة الاختبار الرسمي (مسقط)	3
اختبار تجريبي للامتحان النهائي نموذج ثان وفق منهج كامبردج	4
اختبار تجريبي للامتحان النهائي نموذج ثالث وفق منهج كامبردج	5

السؤال العاشر

أ- اكتب أسماء الهرمونات المسؤولة عن تنظيم تركيز الجلوكوز في الدم.

(درجتين)

ب - يوضح الشكل الآتي تركيب طبقات الجلد في الإنسان .



أ رمز الجزء المسؤول عن إفراز العرق؟

{درجة}

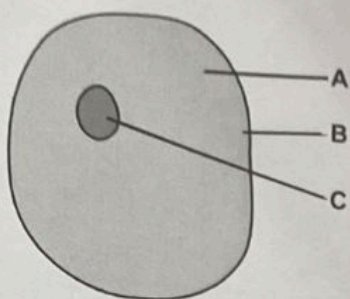
(8)

انتهت الأسئلة مع الدعاء للجه

(ظلل الدائرة أمام الإجابة الصحيحة)

السؤال الأول:

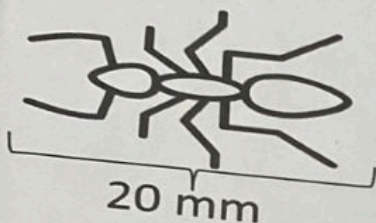
أ- تعرف خاصية قدرة الكائن الحي على إنتاج كائنات حية جديدة من نفس النوع بـ :
(درجة) ☐ التنفس ☒ الإخراج ☒ التكاثر ☐ النمو



ب- يوضح الشكل المقابل تركيب الخلية الحيوانية:

ما رمز الجزء المسؤول عن تخزين المعلومات الوراثية؟

(درجة)



ج- احسب مقدار تكبير رسم النملة الموضحة في الشكل المقابل إذا علمت أن طولها الحقيقي (5 mm).

(درجتين)

$$4 = \frac{20}{5}$$

4

السؤال الثاني:

أ- يوضح الشكل المقابل تركيب الخلية النباتية.

ماذا تتوقع لون العضية المشار إليها بالرمز (س) إذا تم صبغ الخلية بمحلول اليود؟

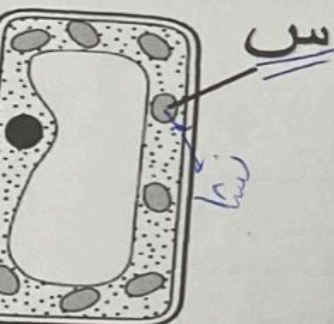
(درجة)

بنفسجي / ملون للبروتين

فسر إجابتك؟

(درجة)

لأنه البلاستيدات تخزن النشا بداخلها



ب- اذكر اثنين من التراكيب في الحيوان المنوي التي تساعد على أداء وظيفته.

(درجتين)

1- الذيل (البسيطة)
2- القطب (المسطح) (المباين)
الرأس

4

الأسئلة السادسة: (درجة)

البروتينات

الكربوهيدرات

أ- أي من المواد الغذائية تمنع حدوث الإمساك ؟

الألياف

الدهون

ب- وجد الملصق المقابل على علبة وجبة غذائية ،

لا ينصح الشخص المصاب بأمراض القلب بتناول هذه الوجبة .. استنتج السبب ؟

نسبة عالية من الكربوهيدرات والدهون

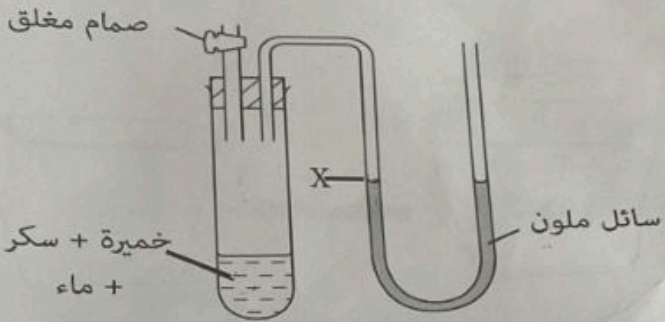
السكريات

{درجة}

الكمية لكل 100 g
سعرات حرارية 245
دهون 12 g
دهون مشبعة 3.3 g
كوليسترول 87 mg
صوديوم 77 mg
سكريات 1.8 g
بروتين 30 g

السؤال السابع:

يوضح الشكل الآتي أنبوبة اختبار تحتوي على خميرة و جلوكوز في ماء:



(درجة)

لبدائل الآتية يدل على ما سيحدث عند النقطة X ؟

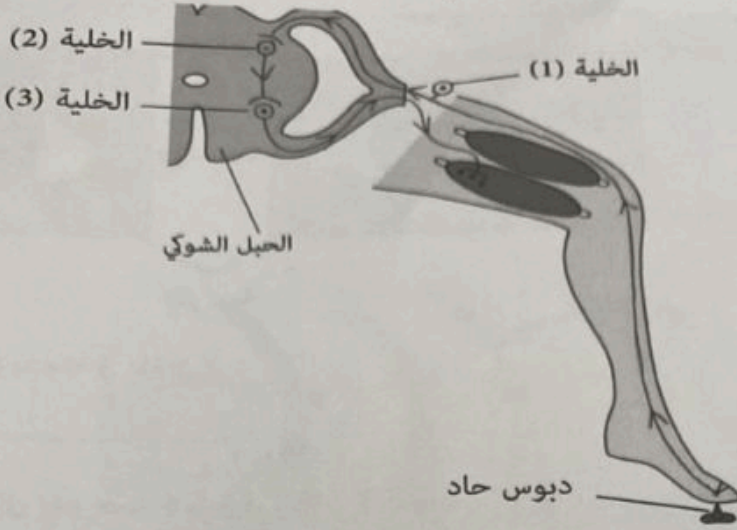
السبب	مستوى السائل عند النقطة X	البدائل
انتاج CO_2	ينزل	<input checked="" type="radio"/>
استهلاك O_2	ينزل	<input type="radio"/>
انتاج CO_2	يرتفع	<input type="radio"/>
استهلاك O_2	يرتفع	<input type="radio"/>

أدلة التنفس اللاهوائي في العضلات خلال ممارسة التمارين الشاقة:

{درجة}

خميرة اللاكتيك + طاقة

يوضح الشكل الآتي قوس الانعكاس الذي يحدث في الجهاز العصبي في جسم الإنسان .



1- اشرح دور الخلايا المشار إليها بالأرقام (1) و (2) و (3) في الفعل المنعكس.

الخلية (1) ... تستقبل المعلومات من المستقبلات.

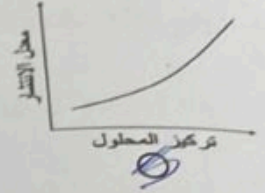
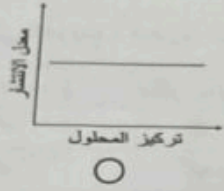
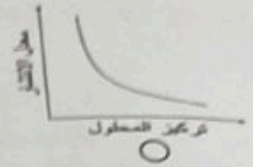
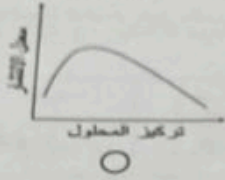
الخلية (2) ... تنقل المعلومات بين الخلايا.

الخلية (3) ... تنقل المعلومات من الجهاز العصبي إلى العضلات.

2- تنبأ بما سيحدث لسرعة الاستجابة إذا تم نقل السيال العصبي إلى الدماغ .

أقل في سرعة الاستجابة.

أ- الرسم البياني الذي يشير إلى العلاقة بين معدل الانتشار وتركيز المحلول : (ظلل الدائرة أسفل البديل الصحيح) (درجة)



ب- اذكر مثالين على مواد تنتقل بالانتشار عبر غشاء الخلية

(الماء، O_2 ، CO_2)

{درجتين}

قام مجموعة من الطلاب بعمل تجربة لدراسة الأسموزية في البطاطس ، حيث قاموا بوضع مكعبات بطاطس في ثلاثة كؤوس منها محلول مختلف التركيز وسجلوا النتائج في الجدول الآتي:

تأس	تركيز المحلول (g/ml)	كتلة البطاطس بداية التجربة (غرام)	كتلة البطاطس بعد مرور 24 ساعة (غرام)
دخل الماء	0.3	2.5	2.7
خرج الماء	0.5	2.3	2.1
لم يمتص	X	2.4	2.4

الكأس الذي يحتوي على:

كت إليه جزيئات الماء من مكعب البطاطس .

{درجة}

هد ماء أعلى عن جهد الماء في مكعب البطاطس.

{درجة}

المحلول في الكأس (C) ؟

{درجة}

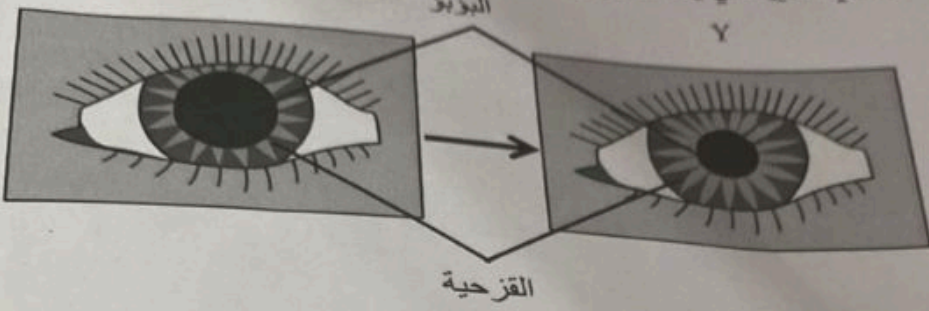
البلمزة ؟

{درجة}

انك ما بشتي الخلية و بعد هذا الكلبة عترة عتاشوها
عشاشها الى الخلية

السؤال التاسع:

أ- يوضح الشكل الآتي التغير الذي يحدث في بؤبؤ عين شخص ما عند انتقاله بين مكانين مختلفين في الإضاءة



1- تتبأ بشدة الضوء في المكان Y مقارنة بشدته في المكان Z .

اعلى

2- ما اسم العضلات التي أدى انقباضها إلى تغير حجم البؤبؤ في المكان Y ؟

العضلات

عدد اثنين من تأثيرات هرمون الأدرينالين في جسم الإنسان.