

## شكراً لتحميلك هذا الملف من موقع المناهج العمانية



## مراجعة قصيرة لدروس كتاب الطالب

[موقع المناهج](#) ⇨ [المناهج العمانية](#) ⇨ [الصف الثامن](#) ⇨ [رياضيات](#) ⇨ [الفصل الأول](#) ⇨ [الملف](#)

تاريخ نشر الملف على موقع المناهج: 16:20:32 2022-12-02

## التواصل الاجتماعي بحسب الصف الثامن



## روابط مواد الصف الثامن على تلغرام

[الرياضيات](#)

[اللغة الانجليزية](#)

[اللغة العربية](#)

[التربية الاسلامية](#)

## المزيد من الملفات بحسب الصف الثامن والمادة رياضيات في الفصل الأول

[أوراق عمل للوحدة الأولى الأعداد الحقيقية](#)

1

[إجابات تمارين كتاب الطالب وكتاب النشاط](#)

2

[ملخص شرح درس القوى والأسس](#)

3

[نموذج إجابة امتحان نهاية الدور الأول بمحافظة مسقط](#)

4

[نموذج إجابة اختبار \(مسقط\)](#)

5

هيا نتذكر

تبسيط النسب

المشاركة بالنسب

المقارنة و استخدام النسب

حل المعادلات الخطية

حل المشكلات



# تبسيط النسبة

هيا نتذكر





## تمارين ٩-١

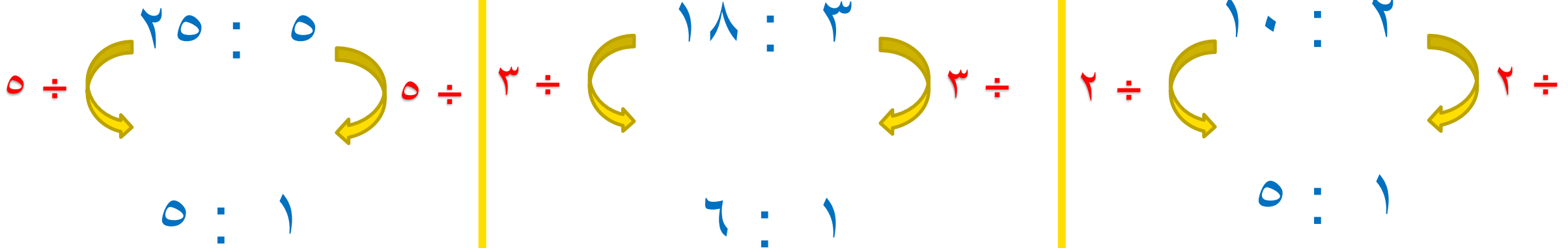


(١) بسّط النسب التالية:

$$(أ) ١٠ : ٢$$

$$(ب) ١٨ : ٣$$

$$(ج) ٢٥ : ٥$$



# الرياضيات

كتاب النشاط

(١) بسّط النسب التالية:

تمارين ٩-١

(ب)  $8 : 12 : 16$

$\div 2$   $\div 2$   $\div 2$

$8 : 12 : 16$

$\div 2$   $\div 2$   $\div 2$

$4 : 6 : 8$

$\div 2$   $\div 2$   $\div 2$

$2 : 3 : 4$

# الرياضيات

كتاب النشاط

(١) بسّط النسب التالية:

تمارين ٩-١

$$\begin{array}{ccc} 9 : 6 & 3 : 2 & 3 : 1 \\ \div 3 & \div 3 & \div 3 \\ 3 : 2 & 1 : 1 & 1 : 1 \end{array}$$



## تألقي بالتبسيط الصحيح



(و) ٢ يوم : ١٨ ساعة

$$١٨ : ٤٨$$

٦ ÷

$$٣ : ٨$$

(هـ) ٣ سم : ٦ ملم

$$٦ : ٣٠$$

٦ ÷

$$١ : ٥$$

(د) ٦, ١ كغم : ٨٠٠ غم

$$٨٠٠ : ١٦٠٠$$

$$٨ : ١٦$$

٨ ÷

$$١ : ٢$$



هيا نتذكر

المشاركة بالنسب





## قسم هذه المبالغ بين محمود وعزة وعمر بالنسب المحررة:

تمرين (١)

صفحة ٢٠

من ك . ط

تمارين ٩-٢

(أ) ٩٠ ريالاً بنسبة ١ : ٢ : ٣

مجموع الأجزاء = ١ + ٢ + ٣ = ٦

قيمة الجزء الواحد = ٩٠ ÷ ٦ = ١٥

يحصل محمود على ١٥ × ١ = ١٥ ريالاً

يحصل حمزة على ١٥ × ٢ = ٣٠ ريالاً

يحصل عمر على ١٥ × ٣ = ٤٥ ريالاً

# قسم هذه المبالغ بين محمود وعزة وعمر بالنسب المحررة:

تمرين (١)

صفحة ٢٠

من ك . ط

تمارين ٩-٢

١٥٠ ريالاً بنسبة ٣ : ٧ : ٥

مجموع الأجزاء = + + =

قيمة الجزء الواحد = ÷ =

يحصل محمود على × =

يحصل حمزة على × =

يحصل عمر على × =

هيا نتذكر

المقارنة و استخدام النسب



## تمارين ٩-٣



(١) يصنع رشيد درجتين من الطلاء الأزرق بالنسب التالية للونين الأزرق : الأبيض.

(أ) اكتب كل نسبة بالصيغة ١ : ن.

(ب) ما درجة الطلاء الداكنة؟

أزرق سماوي ٥ : ٣ زُرقة البحر ٧ : ٤

زُرقة البحر

الأزرق : الأبيض

٧ : ٤

$$\begin{array}{c} 4 \div 4 \\ \left( \begin{array}{c} 7 : 4 \\ 1 : 1 \end{array} \right) \end{array}$$

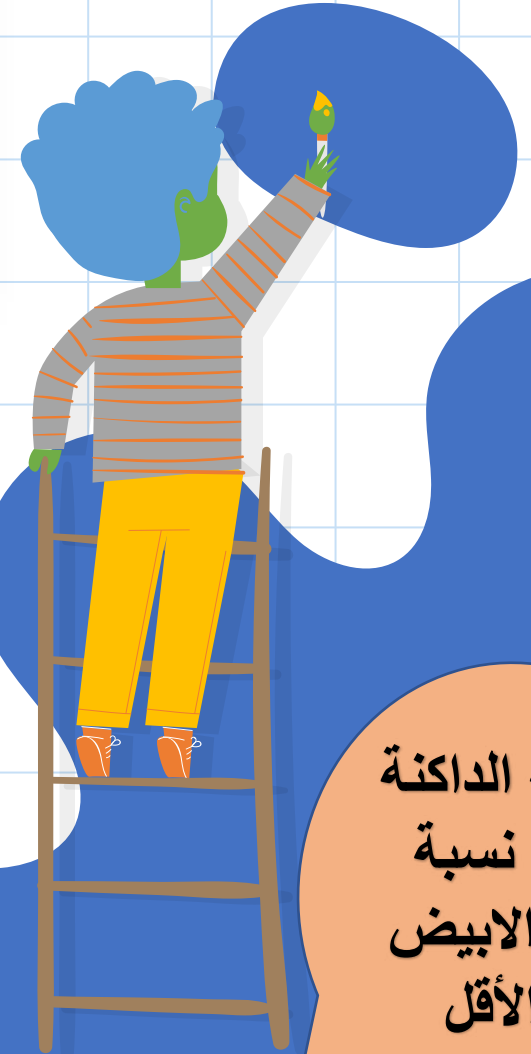
درجة الطلاء الداكنة هي أزرق سماوي

أزرق سماوي

الأزرق : الأبيض

٥ : ٣

$$\begin{array}{c} 3 \div 3 \\ \left( \begin{array}{c} 5 : 3 \\ 1 : 1 \end{array} \right) \end{array}$$



الدرجة الداكنة  
يكون نسبة  
اللون الأبيض  
هي الأقل



ترغب **منى** في إعداد عصير الفواكه عن طريق مزج  
عصير مانجو مع عصير برتقال بنسبة ٣ : ٥  
و ترغب **سعاد** في إعداد عصير الفواكه عن طريق مزج  
عصير مانجو مع عصير برتقال بنسبة ٢ : ٤

(١) اكتب كل نسبة بالصيغة ١ : ن

سعاد

عصير مانجو : عصير برتقال

$$\begin{array}{ccc} 4 : 2 & & 2 \div 2 \\ \swarrow & & \searrow \\ 2 : 1 & & 2 \div \end{array}$$

منى

عصير مانجو : عصير برتقال

$$\begin{array}{ccc} 5 : 3 & & 3 \div 3 \\ \swarrow & & \searrow \\ 1 : 1 \text{ و } 5 : 1 & & 3 \div \end{array}$$

(ب) عصير منى  
يحتوى على كمية  
أكبر من البرتقال



يصنع سالم سبيكة من المعدن  
خليط من النحاس : الألومنيوم  
بنسبة ٢ : ٥ إذا كانت كتلة النحاس  
٢٥٠ غم . كم تكون كتلة الألومنيوم

النحاس : الألومنيوم

$$\frac{250 \times 2}{5} = \text{كتلة الألومنيوم}$$

$$= 100 \text{ غم}$$





## التحقق

الزبدة : السكر

$$٤٥٠ : ٣٠٠$$

$$٤٥ : ٣٠$$

$$٩ : ٦$$

$$٣ : ٢$$

٥) عندما تصنع رحيمة البسكويت، فإنها تستخدم الزبدة والسكر بنسبة ٢ : ٣، فإذا كانت رحيمة تستخدم ٤٥٠ غم من السكر لعمل بعض البسكويت، فما كتلة الزبدة التي تستخدمها؟

$$\text{قيمة الجزء الواحد} = ٤٥٠ \div ٣ = ١٥٠$$

كتلة الزبدة =

$$١٥٠ \times ٢ = ٣٠٠ \text{ غم}$$

الزبدة : السكر

$$\begin{array}{l} ٣ : ٢ \\ ٤٥٠ : ? \end{array}$$

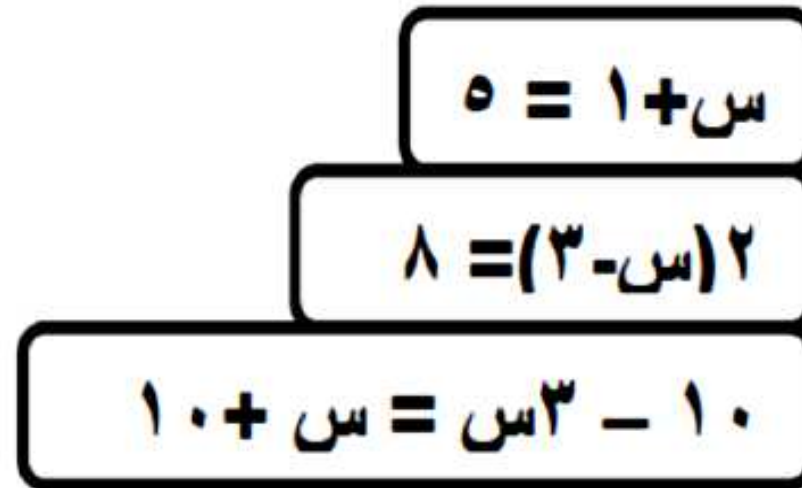
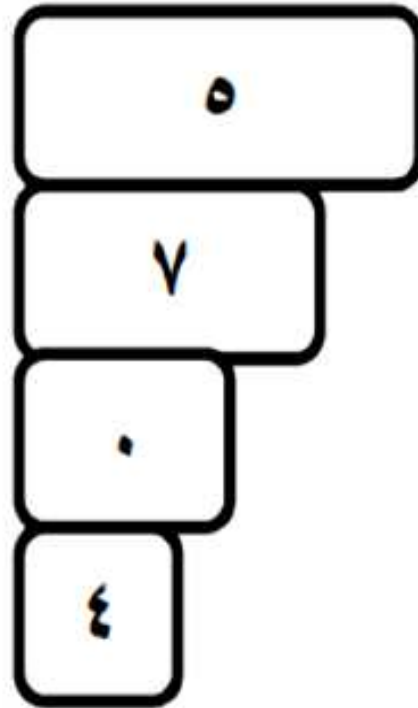
هيا نتذكر

حل المعادلات الخطية



→ صل كل معادلة بالحل المناسب لها:

مفردة اختيارية



## حل المعادلات التالية

بتقسيم الطرفين على ٣

$$\frac{٩}{٣} = (٥ + س) \frac{٣}{٣}$$

$$٣ = ٥ + س$$

$$س = ٣ - ٥$$

$$س = ٢$$

## حل المعادلات التالية

بتقسيم الطرفين على ٢       $٢ (س + ٥) = ١٢$

حاولي بنفسك اكمال الحل



## حل المعادلات التالية

$$5س - 4 = 2س + 3$$

حاولي بنفسك اكمال الحل



الانتقال للطرف الآخر بعكس الإشارة

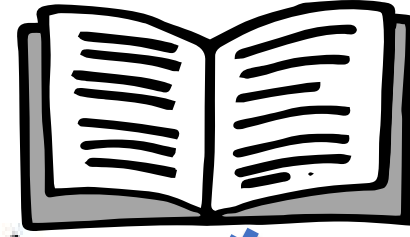


هيا نتذكر



حل المشكلات





كتاب الطالب ص ٣٥

س سم

رقم ٢) يبلغ طول المُستطيل المقابل س سم.  
( أ ) يقلُّ عرض المُستطيل عن طوله بمقدار ٢ سم.  
اكتب عبارةً جبريةً لإيجاد عرض المُستطيل بالسنتيمتر.

س - ٢



مفردة اختباريه :

الحل

عمري بعد ٥ سنوات = س + ٥

ضعف عمري قبل ٦ سنوات = ٢ (س - ٦)

المعادلة بدلالة س

$$٢ (س - ٦) = س + ٥$$

حل المعادلة

$$٢ س - ١٢ = س + ٥$$

$$٢ س - س = ١٢ + ٥$$

$$س = ١٧$$

عمر صفاء = ١٧ سنة

يبلغ عمر صفاء

س من السنوات

عمري بعد ٥ سنوات  
يساوي ضعف ما كنت عليه  
قبل ٦ سنوات



من خلال المعلومات الموضحة كم سيكون عمر صفاء الآن؟ (موضحة خطوات الحل)



الحل

عمرى بعد ٧ سنوات =

ضعف عمرى قبل ٣ سنوات =

المعادلة بدلالة س

=

حل المعادلة



مفردة اختباريه :

عمرى بعد ٧ سنوات  
يساوى ضعف ما كنت عليه  
قبل ٣ سنوات



بعد +

قبل -





وَقَفَّيْكُمْ لَكَ

