

مذكرة الطالب أسئلة وأجوبة في الوحدة الخامسة عشرة المخططات والجداول التكرارية



تم تحميل هذا الملف من موقع المناهج العمانية

موقع فايلاتي ← المناهج العمانية ← الصف الثامن ← رياضيات ← الفصل الثاني ← ملفات متنوعة ← الملف

تاريخ إضافة الملف على موقع المناهج: 08:24:22 2025-05-25

ملفات اكتب للمعلم اكتب للطالب | اختبارات الكترونية | اختبارات | حلول | عروض بوربوينت | أوراق عمل
منهج انجليزي | ملخصات وتقارير | مذكرات وبنوك | الامتحان النهائي | للمدرس

المزيد من مادة
رياضيات:

إعداد: قيس بن سليمان بن سعيد الشبيبي

التواصل الاجتماعي حسب الصف الثامن



صفحة المناهج
العمانية على
فيسبوك

الرياضيات

اللغة الانجليزية

اللغة العربية

التربية الاسلامية

المواد على تلغرام

المزيد من الملفات بحسب الصف الثامن والمادة رياضيات في الفصل الثاني

مذكرة الطالب أسئلة وأجوبة في الوحدة الثالثة عشرة معالجة البيانات وعرضها

1

مذكرة الطالب أسئلة وأجوبة في الوحدة الثانية عشرة المضلعات والزوايا

2

مذكرة الطالب أسئلة وأجوبة في الوحدة الحادية عشرة الرسوم البيانية

3

مذكرة الطالب أسئلة وأجوبة في الوحدة العاشرة المعادلات والمتباينات

4

مذكرة الطالب أسئلة وأجوبة في الوحدة التاسعة النسبة والتناسب

5

الوحدة الخامسة عشرة

المخططات والجداول التكرارية

الرياضيات



مذكرة الطالب (الأسئلة والأجوبة)



إعداد وتجميع: قيس بن سليمان بن سعيد الشبيبي

تدقيق ومراجعة معلم أول: الأستاذة منيرة الوردية

الفصل الدراسي الثاني

٢٠٢٥

١٥ - ١ استخدام الجداول التكرارية

- أستطيع أن أنظم البيانات المتصلة في الجداول التكرارية التي تحتوي على فئات متساوية المدى
- أستطيع أن أفسر جداول البيانات المتصلة

١ يوضح الجدول التكراري لون العيون لمجموعتين مختلفتين من الأشخاص

الإجمالي	عيون بنية	عيون سوداء	
٣٣	٩	٢٤	مجموعة (أ)
٢٧	١١	١٦	مجموعة (ب)
٦٠	٢٠	٤٠	الإجمالي

- كم عدد الأشخاص ذوي العيون السوداء.

.....

- كم عدد الأشخاص ذوي العيون البنية في المجموعة (ب).

.....

٢ فيما يلي متوسط عدد الساعات التي يقضيها ١٤ طالب في أحد الصفوف في المذاكرة خلال أسبوع:

٨	٥	٨	١٦	٤	١٥	١٢
٩	٤	١٣	٥	١٠	١١	١٤

أكمل الجدول التكراري التالي:

التكرار	متوسط عدد الساعات
٤	$٥ \geq س > ١$
	$٩ \geq س > ٥$
	$١٣ \geq س > ٩$
٣	$١٦ \geq س > ١٣$
١٤	الإجمالي

٣

يعرض الجدول التكراري نتائج مباريات فريق كرة القدم من محافظة شمال الباطنة في موسم واحد

الإجمالي	خسارة	تعادل	فوز	
١٢	٥	٣	٤	مباريات الذهاب
١٢	٣	٢	٧	مباريات الإياب
٢٤	٨	٥	١١	الإجمالي

ضع علامة (√) في المكان المناسب أمام كل عبارة في الجدول التالي:

خطأ	صواب	العبارة
		عدد مباريات الإياب التي فاز فيها الفريق يساوي ٧
		عدد مباريات الذهاب التي خسر فيها الفريق يساوي ٣
		إجمالي عدد المباريات التي تعادل فيها الفريق يساوي ٥

٤

فيما يلي أوزان ١١ مشتركا في نادي الرياضي

٦١	٨٠	٦٣	٦٧	٦٦	٧٢
	٧٣	٧٥	٧٦	٧١	٧٨

أكمل الجدول التكراري المقابل:

التكرار	علامات العدّ	الفئة للدرجة (د)
		$70 \geq d > 60$
		$80 \geq d > 70$

٥

الجدول التكراري المزدوج يوضح المواد المفضلة لدى مجموعتين من الطلاب

أكمل الجدول

الإجمالي	الدراسات	العلوم	الرياضيات	
١٥	٤		٦	المجموعة (أ)
		٣	٤	المجموعة (ب)
٢٥	٧	٨		الإجمالي

٦

يعرض الجدول التكراري المقابل المؤهل العلمي لبعض العاملين في الشركتين س ، ص .
أوجد كلا مما يلي.

الإجمالي	دكتوراه	ماجستير	بكالوريوس	
١٥	٢	٥	٨	الشركة (س)
٢٠	٣	٨	٩	الشركة (ص)
٣٥	٥	١٣	١٧	الإجمالي

- عدد العاملين في الشركة (ص) الحاصلين على مؤهل الدكتوراه

.....

- عدد العاملين الحاصلين على مؤهل الماجستير في الشركتين.

.....

٧

تظهر البيانات الآتية أوزان بعض حقائب السفر لرحلة ما.

٣٠	٢٩	٢٤	٢٣	٢٦	٢٩	٢٨
٢٢	٢٤	٢٥	٢٨	٢٧	٢٣	٣٠

- أكمل الجدول التكراري الآتي:

الكتلة ك كغم	علامات العدّ	التكرار
$21 < ك \leq 24$		٥
$24 < ك \leq 27$
$27 < ك \leq 30$
_____	الإجمالي	١٤

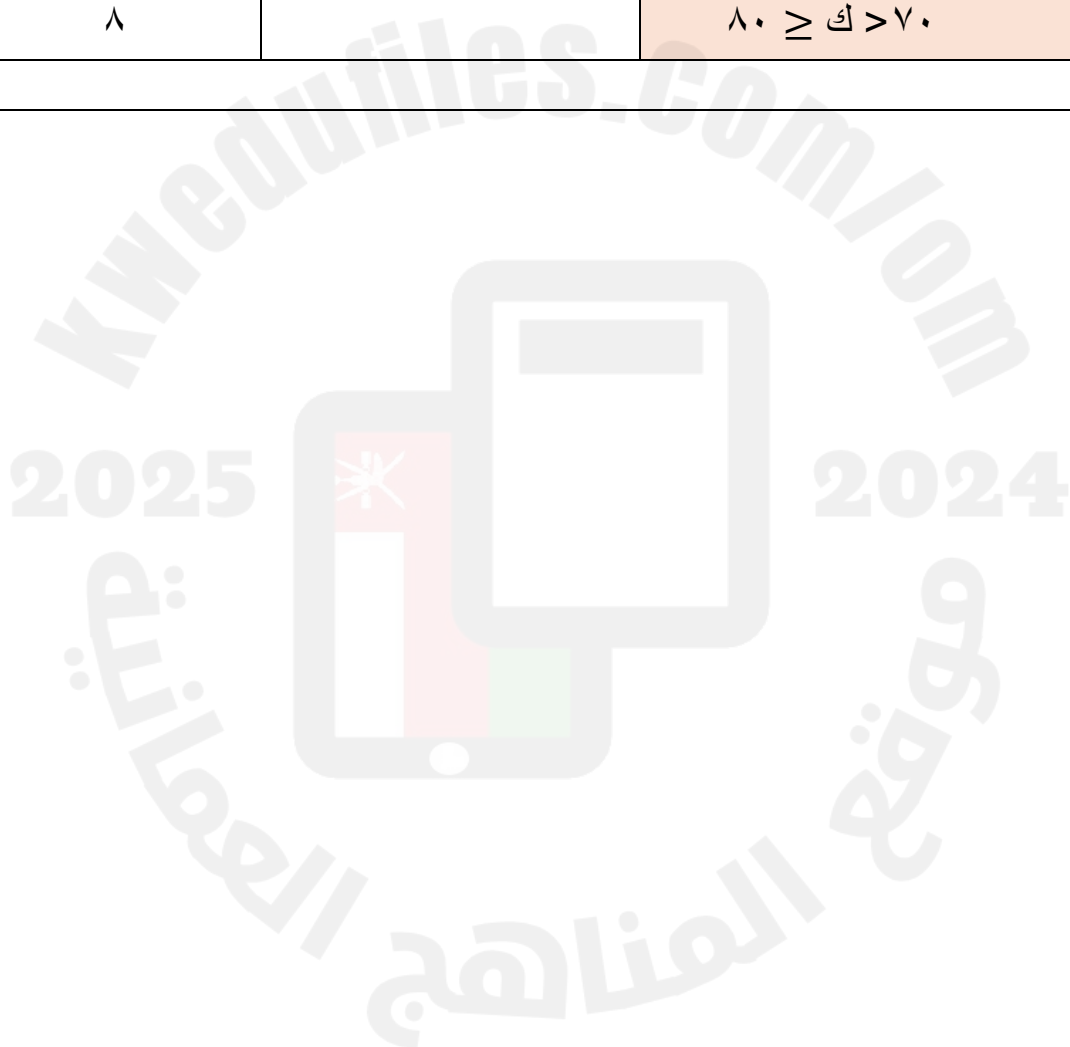
- عدد الحائب التي تزيد أوزانها عن ٢٥ كغم.

فيما يلي درجات ١٦ طالبا في اختبار نهاية الفصل الدراسي لمادة الرياضيات.

٧١	٧٢	٥٨	٧١	٧٧	٦٣	٥٣	٥٤
٧٠	٦١	٧٦	٧٤	٦٥	٧٣	٦٦	٨٠

أكمل الجدول التكراري المقابل

درجات الطلاب	علامات العدّ	التكرار
$٥٠ < ك \leq ٦٠$	///	٣
$٦٠ < ك \leq ٧٠$		٥
$٧٠ < ك \leq ٨٠$		٨

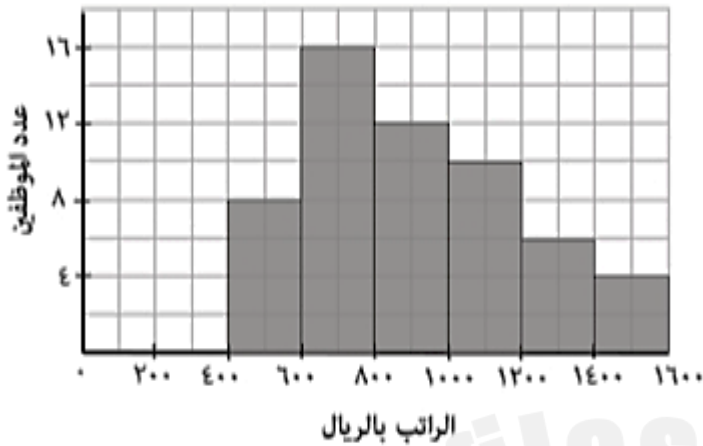


١٥ - ٢ تفسير المخططات التكرارية ورسمها

- أستطيع أن أنظم البيانات المتصلة في الجداول التكرارية التي تحتوي على فئات متساوية المدى
- أستطيع أن أفسر جداول البيانات المتصلة

١

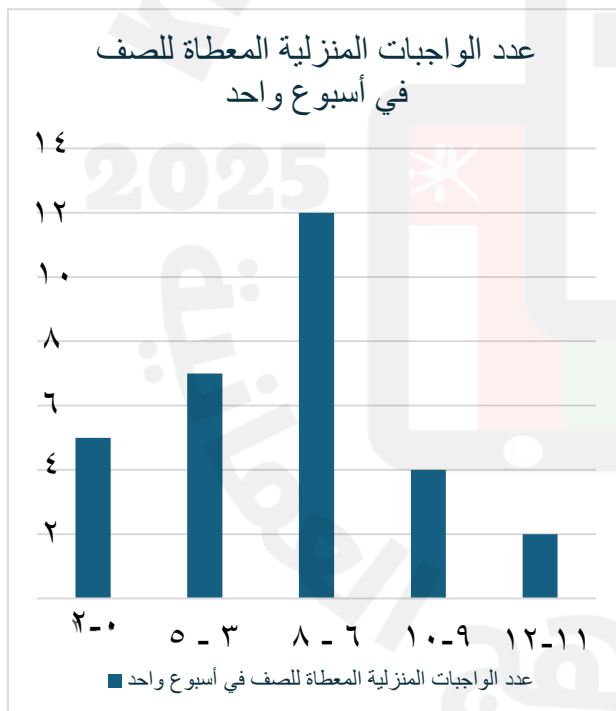
يوضح المخطط التكراري رواتب موظفي إحدى الشركات.



أوجد عدد الموظفين الذين راتبهم على الأقل ١٠٠٠ ريال.

٢

يوضح المخطط التكراري التالي عدد الواجبات المنزلية التي تم إعطاؤها لطلاب من صف ما خلال أسبوع واحد.



- كم عدد الطلاب في هذا الصف.

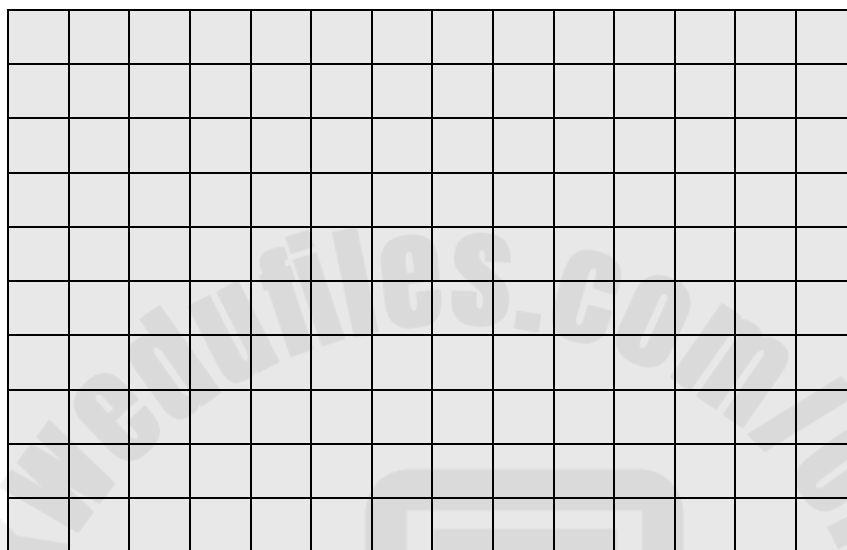
- كم عدد الطلاب الذين تم إعطاؤهم (٣ - ٥) واجبات منزلية

٣

يوضح الجدول التكراري المقابل عدد الساعات التي قضاها الطلاب في القراءة كل أسبوع.

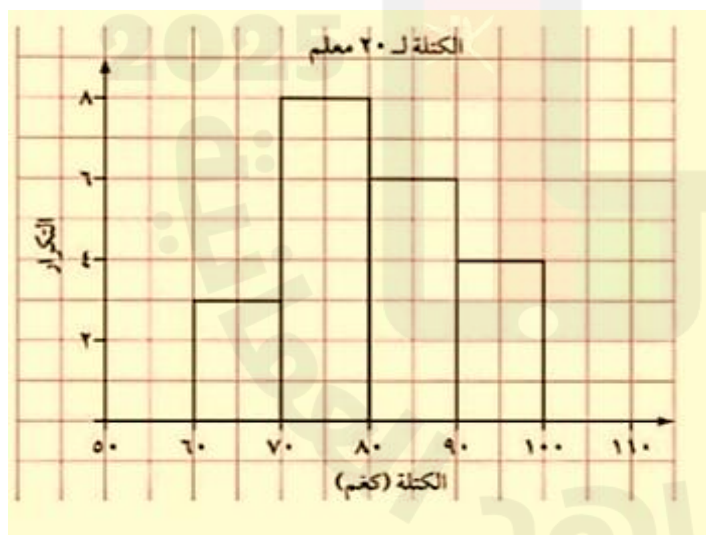
عدد الساعات	التكرار
٠ - ٢	٥
٢ - ٤	١٠
٤ - ٦	١٥
٦ - ٨	٧

ارسم مخطط تكراري لعرض البيانات



٤

مستخدما المخطط التكراري المقابل

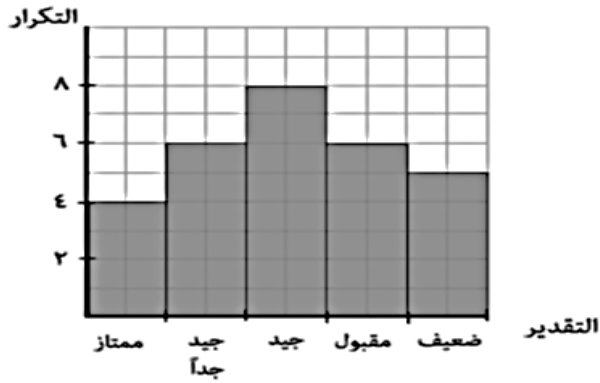


أوجد عدد المعلمين الذين تتراوح أوزانهم بين ٦٠ كغم إلى ٨٠ كغم.

.....

٥

أكمل الفراغ من المخطط التكراري لتقدير المستوى العلمي لطلبة أحد الصفوف في مادة الرياضيات



• عدد الطلبة الحاصلين على تقدير جيد

.....

• عدد طلبة الصف.

.....

٦

يوضح المخطط التكراري التالي كتل بعض الأطفال بالكيلوجرام:



• أوجد إجمالي عدد الأطفال.

..... طفلاً.

• أكتب فئة كتل الأطفال الذين عددهم ٤ أطفال

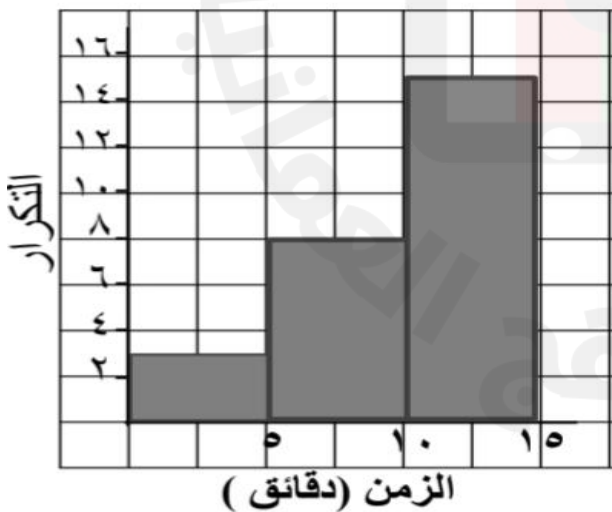
.....

• بكم يزيد عدد الأطفال الذين كتلتهم من (١٠ – ٢٠) كغم عن الأطفال الذين كتلتهم من (٣٠ – ٤٠) كغم

.....

٧

يوضح المخطط التكراري المقابل الوقت الذي استغرقه بعض الطلاب في ممارسة الرياضة اليومية.



حوظ عدد الطلاب الذين مارسوا الرياضة في أقل من ٥ دقائق.

١٣

١١

٨

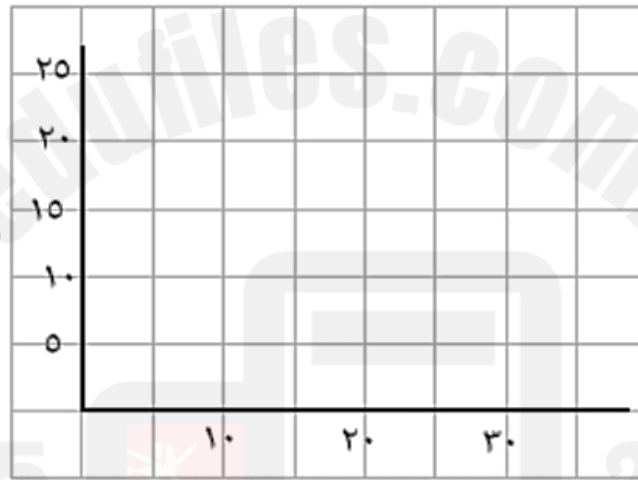
٣

١٥ - ٣ تفسير المضلعات التكرارية ورسمها

- أستطيع أن ارسم مضلعا تكراريا للبيانات المتصلة
- أستطيع أن أفسر مضلعا تكراريا

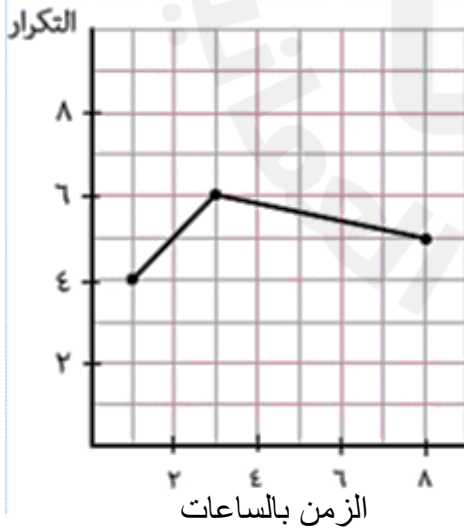
١ يوضح الجدول التالي الوقت الذي استغرقه طبيب العيون لفحص مرضاه.
أكمل الجدول الآتي لترسم المضلع التكراري لهذه البيانات.

الوقت (د)	التكرار	نقطة المنتصف
$0 \leq d < 10$	١١٥	٥
$10 \leq d < 20$	٢٠
$20 \leq d < 30$	١٠



وقت الانتظار (دقائق)

٢ أكمل الفراغ باستخدام المضلع التكراري الموضح أدناه لعدد الساعات التي يقضيها بعض الصيادين في البحر في اليوم والواحد



- أقصى عدد الساعات التي قضاها الصيادين في البحر

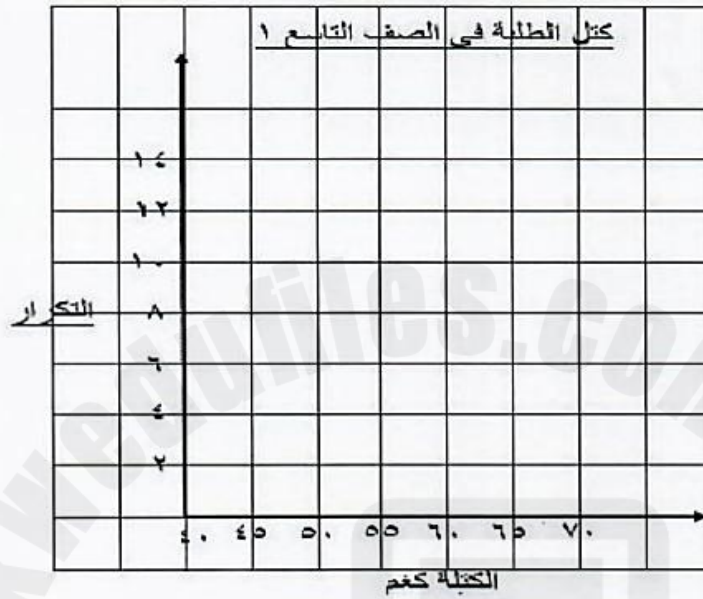
- عدد الصيادين الذين قضوا في البحر ٣ ساعات

يوضح الجدول أدناه كتل بعض طلبة الصف الثاني عشر:

نقطة المنتصف	التكرار	الكتلة (ك) كغم
	٦	$٥٠ > ك \geq ٤٠$
	١٠	$٦٠ > ك \geq ٥٠$
	٤	$٧٠ > ك \geq ٦٠$

• أكمل الجدول

• ارسم المضلع التكراري لهذه البيانات



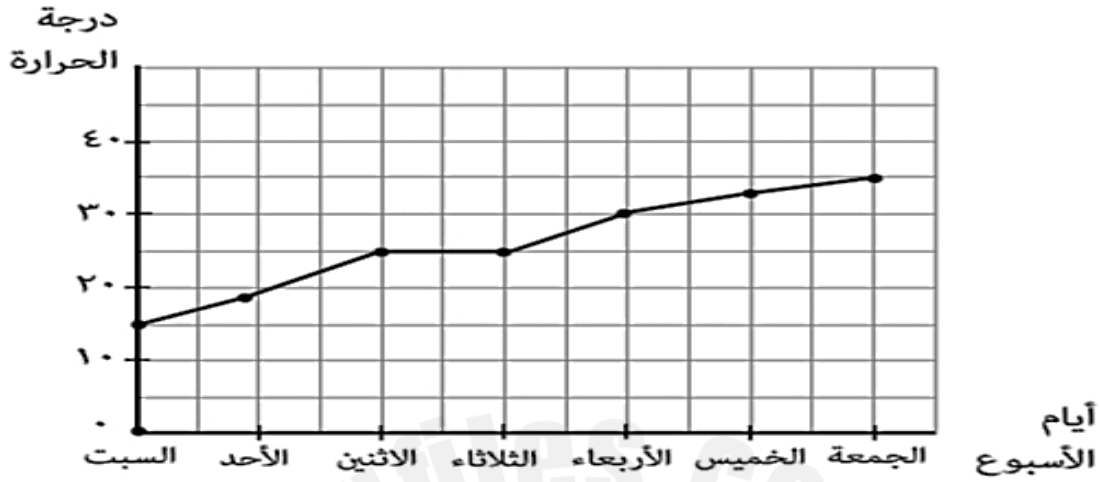
أكمل الجدول المقابل بإيجاد نقطة المنتصف

نقطة المنتصف	التكرار	الوقت (ت) بالدقائق
.....	٤	$١٢ > ت \geq ١٠$

١٥ - ٤ تفسير الرسوم البيانية الخطية ورسمها

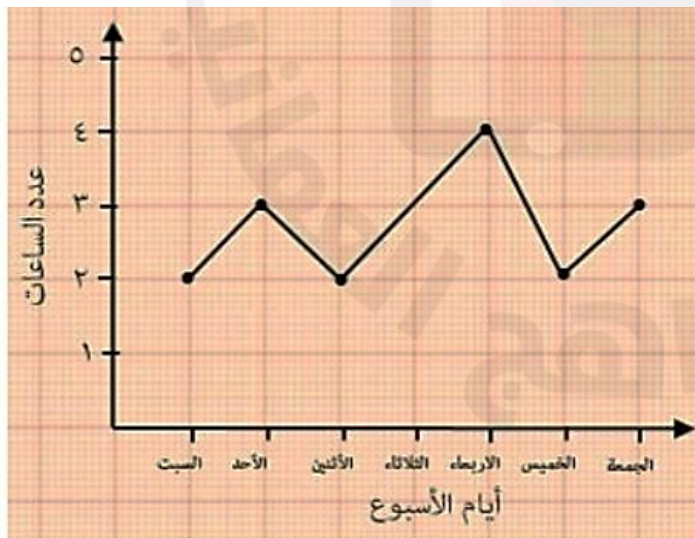
- أستطيع أن أرسم رسوماً بيانية خطية تعرض التغيرات التي تحدث مع مرور الوقت وتفسيرها

١ الرسم البياني الخطي أدناه يوضح درجات الحرارة لكل يوم في شهر فبراير لمدة أسبوع لمدينة صور



حدد بالعلامة (√) المربع الصحيح بجانب كل عبارة

العبارة	صحيح	خطأ
كان يوم الثلاثاء أكثر حرارة من يوم الاثنين		
كان النصف الأول من الأسبوع أكثر برودة من النصف الآخر من الأسبوع		
كانت درجة الحرارة يوم الأربعاء ٣٥ درجة سليزية		
كان الفرق بين آخر يوم وأبرد يوم ٢٠ درجة سليزية		



٢ يمثل الرسم البياني الخطي عدد الساعات التي قضاها محمد في رسم لوحته الفنية خلال أسبوع واحد

اكتب اليوم الذي قضى فيه محمد ساعات أكثر في الرسم.

.....

٣

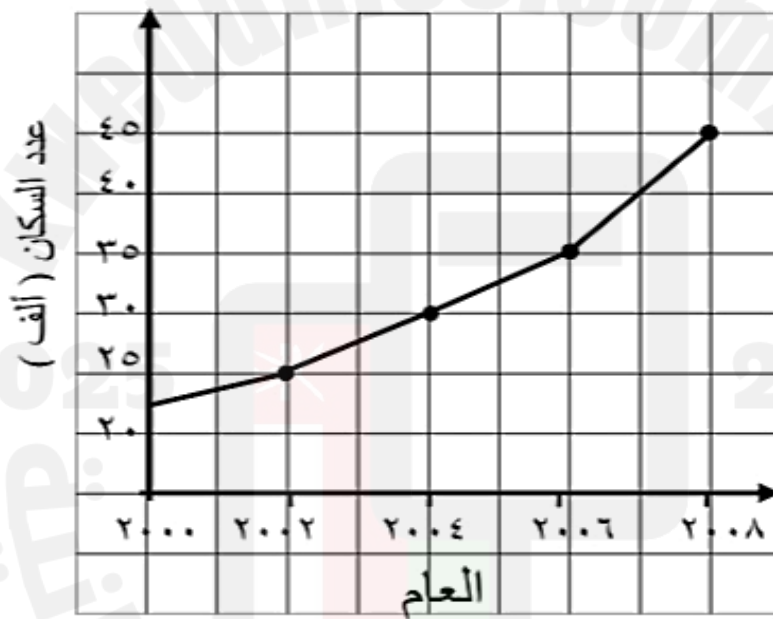
يوضح الجدول التالي أقصى وأدنى درجات الحرارة اليومية المسجلة في مسقط خلال أسبوع واحد من شهر مارس

اليوم	السبت	الأحد	الاثنين	الثلاثاء	الأربعاء	الخميس	الجمعة
الحد الأقصى لدرجة الحرارة	٣١	٣٢	٣٥	٣٧	٣٤	٣٢	٣٣
الحد الأدنى لدرجة الحرارة	٢٥	٢٦	٢٥	٢٦	٢٦	٢٧	٢٨

حدد اليوم الذي فيه أكبر فرق بين الحد الأقصى والحد الأدنى لدرجة الحرارة.

٤

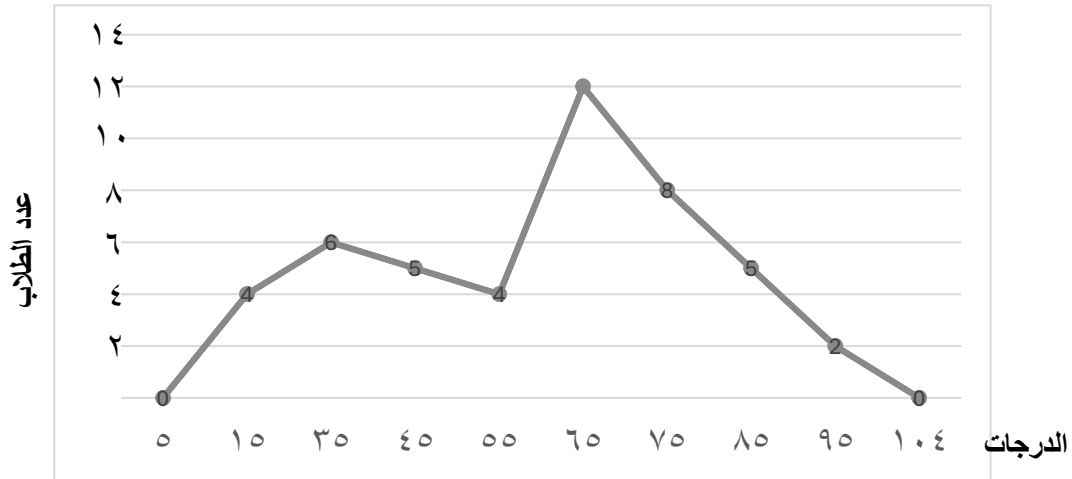
يوضح الرسم البياني الخطي التالي عدد سكان مدينة ما خلال الفترة من ٢٠٠٠ إلى ٢٠٠٨ م



- استخدم الرسم البياني لتقدير عدد سكان المدينة في عام ٢٠٠٣ م.

- اكتب العامين التي وقعت فيهما أكبر زيادة في عدد سكان المدينة

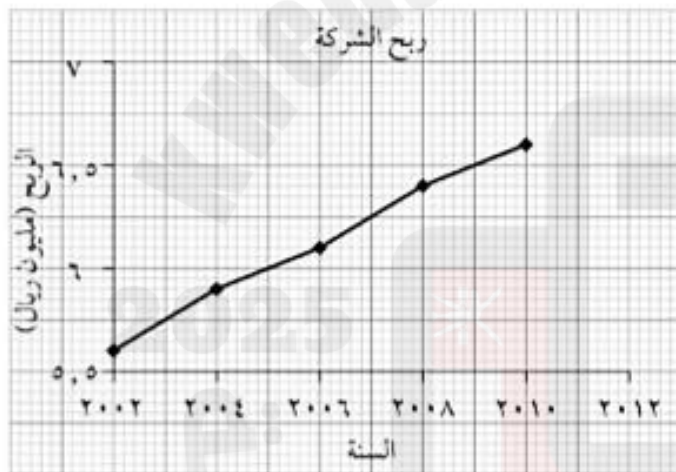
من خلال المخطط التالي :



أوجد عدد الطلاب الذين أحرزوا على أكثر من ٦٠ درجة

استخدم الرسم البياني المقابل لتقدير

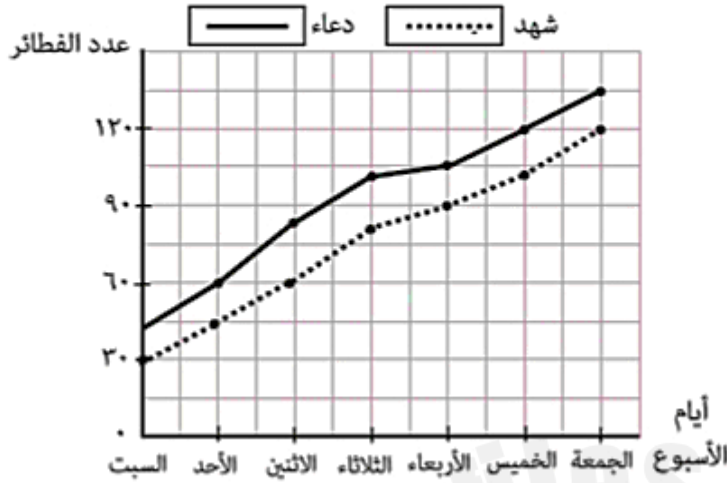
أرباح الشركة في عام ٢٠٠٥ م



١٥ – ٥ مقارنة التوزيعات والتوصل إلى استنتاجات

- أستطيع أن أقارن مجموعتين من البيانات مستخدماً الرسوم البيانية والإحصاءات لأجد إجابات عن الأسئلة

١



الرسم البياني الخطي أدناه يوضح عدد الفطائر التي باعتها كلا من شهد ودعاء خلال الأسبوع الأول من بدء مشاريعهن المنزلية.

حدد بالعلامة (✓) المربع الصحيح بجانب كل عبارة.

العبارة	صحيح	خطأ
في أول يوم باعت شهد عدد من الفطائر أكثر من دعاء		
في النصف الأخير من الأسبوع باعت دعاء عدد من الفطائر أقل من شهد		
كان الفرق يوم الأربعاء بين بيع الفطائر لشهد ودعاء ١٥ فطيرة		
في نهاية الأسبوع زادت عدد المبيعات عن أول يوم لشهد بـ ٩٠ فطيرة		

اختبار الوحدة

١

فيما يلي أوزان ١٤ طالب لأقرب كيلو غرام

٥٥	٥٣	٥٨	٥٢	٥٤	٥٦	٥١
٥٧	٥٢	٥١	٥٧	٥٨	٥٨	٥٩

• أكمل الجدول التكراري الآتي:

الكتلة ك كغم	علامات العدّ	التكرار
$٥٣ \geq ك > ٥٠$		٥
$٥٦ \geq ك > ٥٣$
$٥٩ \geq ك > ٥٦$
_____	الإجمالي	١٤

• عدد الحقائق التي تزيد أوزانها عن ٥٧ كغم.

.....

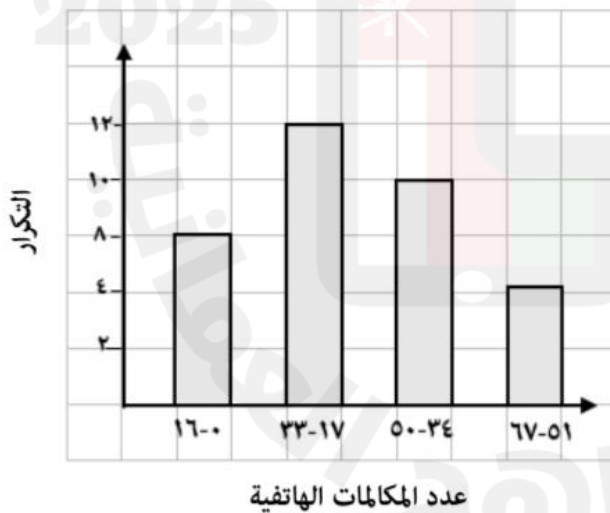
٢

يوضح المخطط التكراري المجاور:

عدد المكالمات الهاتفية التي تلقاها

موظفي الاستعلامات في شركة ما في

يوم واحد.

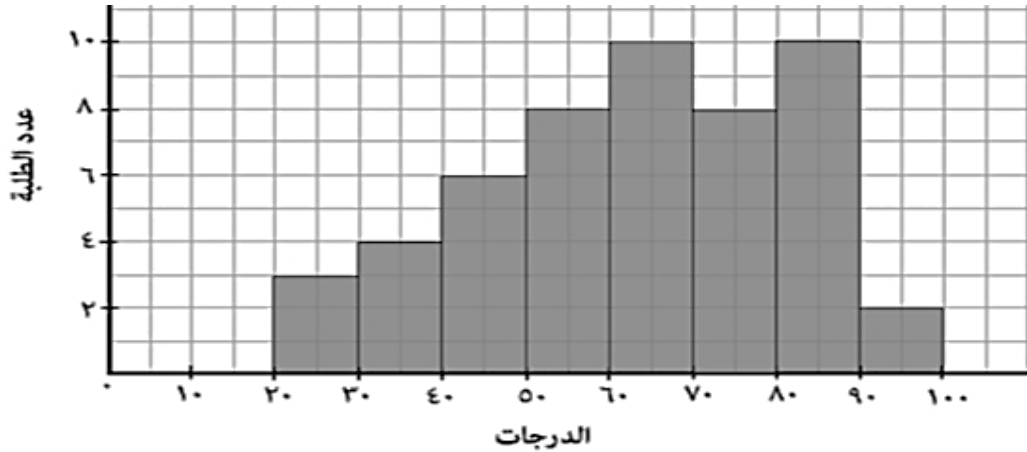


احسب بكم يزيد عدد الموظفين الذين تلقوا ١٧ - ٣٣ مكالمات عن الذين تلقوا ٣٤ - ٥٠ مكالمات

.....

٣

يوضح المخطط التكراري درجات طلبة الصف الثامن في اختبار مادة الرياضيات لإحدى المدارس



أوجد عدد الطلبة الذين درجاتهم على الأقل ٨٠ درجة

..... طالبا.

٤

يوضح الجدول التالي الفئة العمرية لمجموعة من الرياضيين ونوع الرياضة التي يمارسونها.

الإجمالي	رياضة أخرى	السباحة	كرة القدم	
٢٤	٥	٧	١٢	أكبر من ٣٥ سنة
٦١	١٠	١٦	٣٥	أصغر من ٣٥ سنة
٨٥	١٥	٢٣	٤٧	الإجمالي

• كم عدد الأشخاص من ممارسين رياضة الأكبر من ٣٥ سنة يمارسون رياضة السباحة.

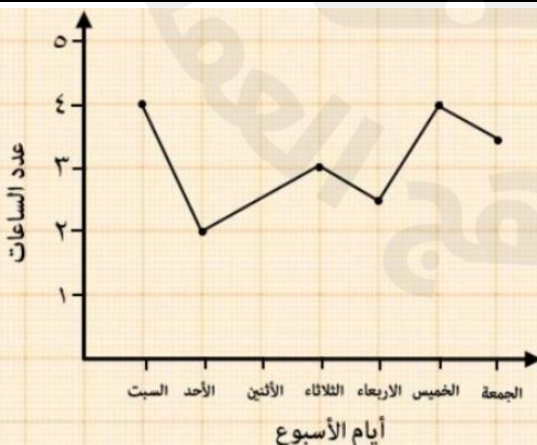
.....

• كم عدد الأشخاص من ممارسين رياضة أخرى.

.....

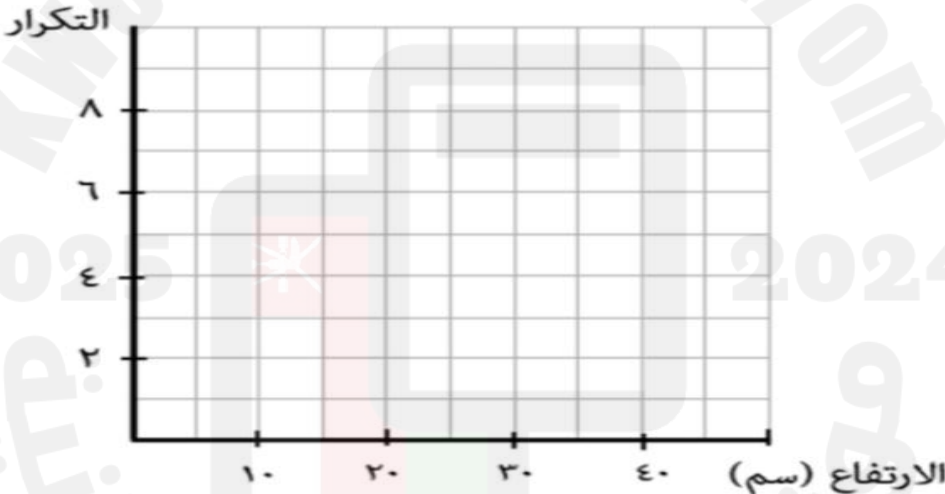
٥

يمثل الرسم البياني الخطي عدد الساعات التي تقضيها ريم في القراءة خلال أسبوع واحد



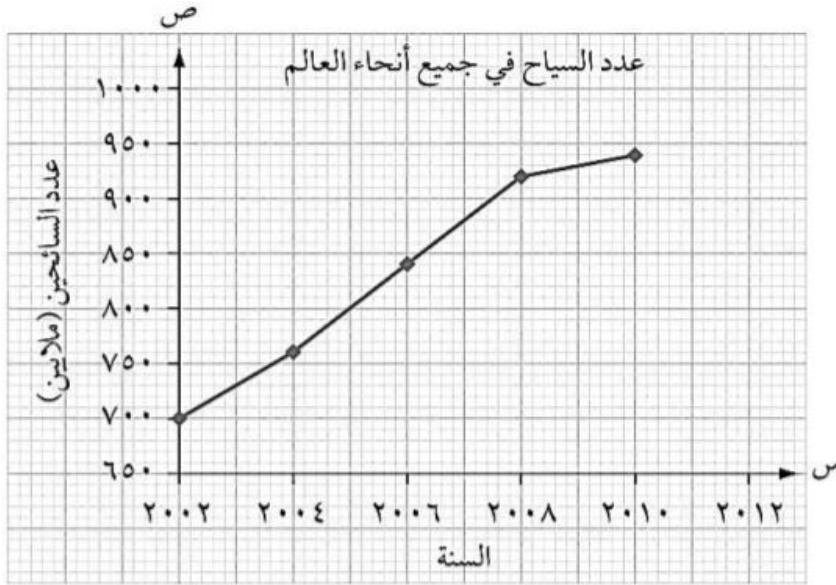
اكتب اليوم الذي قضت فيه ريم ساعات أقل في القراءة.

.....

٦	الجدول التكراري المزدوج يوضح المواد المفضلة لدى مجموعتين من الطلاب <u>أكمل الجدول</u>																				
	<table><tr><th>الإجمالي</th><th>الدراسات</th><th>العلوم</th><th>الرياضيات</th><th></th></tr><tr><td>١٥</td><td>٤</td><td></td><td>٦</td><td>المجموعة (أ)</td></tr><tr><td></td><td></td><td>٣</td><td>٤</td><td>المجموعة (ب)</td></tr><tr><td>٢٥</td><td>٧</td><td>٨</td><td></td><td>الإجمالي</td></tr></table>	الإجمالي	الدراسات	العلوم	الرياضيات		١٥	٤		٦	المجموعة (أ)			٣	٤	المجموعة (ب)	٢٥	٧	٨		الإجمالي
الإجمالي	الدراسات	العلوم	الرياضيات																		
١٥	٤		٦	المجموعة (أ)																	
		٣	٤	المجموعة (ب)																	
٢٥	٧	٨		الإجمالي																	
٧	يوضح الجدول التالي ارتفاع ١٢ شتلة في إحدى المزارع. <table><tr><th>نقطة المنتصف</th><th>التكرار</th><th>الارتفاع (ع) سم</th></tr><tr><td>٥</td><td>٤</td><td>$١٠ > د \geq ٠$</td></tr><tr><td>١٥</td><td>٦</td><td>$٢٠ > د \geq ١٠$</td></tr><tr><td>٢٥</td><td>٢</td><td>$٣٠ > د \geq ٢٠$</td></tr></table> 	نقطة المنتصف	التكرار	الارتفاع (ع) سم	٥	٤	$١٠ > د \geq ٠$	١٥	٦	$٢٠ > د \geq ١٠$	٢٥	٢	$٣٠ > د \geq ٢٠$								
نقطة المنتصف	التكرار	الارتفاع (ع) سم																			
٥	٤	$١٠ > د \geq ٠$																			
١٥	٦	$٢٠ > د \geq ١٠$																			
٢٥	٢	$٣٠ > د \geq ٢٠$																			
٨	يوضح الجدول التكراري المقابل عدد أكواب الشاي التي بيعت لدى ٢٠ شخصا. الشاي التي بيعت لدى ٢٠ شخصا. • اكتب العدد الناقص في الجدول • اكتب عدد الأشخاص الذين بيعت لهم (٣١ – ١٦) كوبا من الشاي. <table><tr><th>التكرار</th><th>عدد أكواب الشاي المباعة</th></tr><tr><td>٣</td><td>١٥ - ٠</td></tr><tr><td>٤</td><td>٣١ - ١٦</td></tr><tr><td>....</td><td>٤٧ - ٣٢</td></tr><tr><td>٨</td><td>٦٣ - ٤٨</td></tr></table>	التكرار	عدد أكواب الشاي المباعة	٣	١٥ - ٠	٤	٣١ - ١٦	٤٧ - ٣٢	٨	٦٣ - ٤٨										
التكرار	عدد أكواب الشاي المباعة																				
٣	١٥ - ٠																				
٤	٣١ - ١٦																				
....	٤٧ - ٣٢																				
٨	٦٣ - ٤٨																				

الشكل المجاور يوضح الرسم البياني الخطي لعدد زائري مدينة ما خلال الفترة من

٢٠٠٢ إلى ٢٠١٠ م



- استخدم الرسم البياني لتقدير عدد الزائرين للمدينة في عام ٢٠٠٤ م

.....

- أوجد مقدار الزيادة (بالملايين) التي حدثت من ٢٠٠٤ - ٢٠٠٦ م

.....

انتهت الأسئلة..

١٥ – ١ استخدام الجداول التكرارية

- أستطيع أن أنظم البيانات المتصلة في الجداول التكرارية التي تحتوي على فئات متساوية المدى
- أستطيع أن أفسر جداول البيانات المتصلة

١ يوضح الجدول التكراري لون العيون لمجموعتين مختلفتين من الأشخاص

الإجمالي	عيون بنية	عيون سوداء	
٣٣	٩	٢٤	مجموعة (أ)
٢٧	١١	١٦	مجموعة (ب)
٦٠	٢٠	٤٠	الإجمالي

- كم عدد الأشخاص ذوي العيون السوداء.

٤٠ شخصا

- كم عدد الأشخاص ذوي العيون البنية في المجموعة (ب).

١١ شخصا

٢ فيما يلي متوسط عدد الساعات التي يقضيها ١٤ طالب في أحد الصفوف في المذاكرة خلال أسبوع:

٨	٥	٨	١٦	٤	١٥	١٢
٩	٤	١٣	٥	١٠	١١	١٤

أكمل الجدول التكراري التالي:

التكرار	متوسط عدد الساعات
٤	$١ < س \leq ٥$
٣	$٥ < س \leq ٩$
٤	$٩ < س \leq ١٣$
٣	$١٣ < س \leq ١٦$
١٤	الإجمالي

٣

يعرض الجدول التكراري نتائج مباريات فريق كرة القدم من محافظة شمال الباطنة في موسم واحد

الإجمالي	خسارة	تعادل	فوز	
١٢	٥	٣	٤	مباريات الذهاب
١٢	٣	٢	٧	مباريات الإياب
٢٤	٨	٥	١١	الإجمالي

ضع علامة (√) في المكان المناسب أمام كل عبارة في الجدول التالي:

خطأ	صواب	العبارة
	√	عدد مباريات الإياب التي فاز فيها الفريق يساوي ٧
√		عدد مباريات الذهاب التي خسر فيها الفريق يساوي ٣
	√	إجمالي عدد المباريات التي تعادل فيها الفريق يساوي ٥

٤

فيما يلي أوزان ١١ مشتركا في نادي الرياضي

٦١	٨٠	٦٣	٦٧	٦٦	٧٢
	٧٣	٧٥	٧٦	٧١	٧٨

أكمل الجدول التكراري المقابل:

التكرار	علامات العدّ	الفئة للدرجة (د)
٤	////	$70 \geq d > 60$
٧	// ///	$80 \geq d > 70$

٥

الجدول التكراري المزدوج يوضح المواد المفضلة لدى مجموعتين من الطلاب

أكمل الجدول

الإجمالي	الدراسات	العلوم	الرياضيات	
١٥	٤	٥	٦	المجموعة (أ)
١٠	٣	٣	٤	المجموعة (ب)
٢٥	٧	٨	١٠	الإجمالي

٦

يعرض الجدول التكراري المقابل المؤهل العلمي لبعض العاملين في الشركتين س ، ص .
أوجد كلا مما يلي.

الإجمالي	دكتوراه	ماجستير	بكالوريوس	
١٥	٢	٥	٨	الشركة (س)
٢٠	٣	٨	٩	الشركة (ص)
٣٥	٥	١٣	١٧	الإجمالي

- عدد العاملين في الشركة (ص) الحاصلين على مؤهل الدكتوراه

٣

- عدد العاملين الحاصلين على مؤهل الماجستير في الشركتين.

١٣

٧

تظهر البيانات الآتية أوزان بعض حقائب السفر لرحلة ما.

٣٠	٢٩	٢٤	٢٣	٢٦	٢٩	٢٨
٢٢	٢٤	٢٥	٢٨	٢٧	٢٣	٣٠

- أكمل الجدول التكراري الآتي:

الكتلة ك كغم	علامات العدّ	التكرار
$21 < ك \leq 24$	IIII	٥
$24 < ك \leq 27$	III	٣
$27 < ك \leq 30$	I IIII	٦
_____	الإجمالي	١٤

- عدد الحقائب التي تزيد أوزانها عن ٢٤ كغم.

٩ حقائب

فيما يلي درجات ١٦ طالبا في اختبار نهاية الفصل الدراسي لمادة الرياضيات.

٧١	٧٢	٥٨	٧١	٧٧	٦٣	٥٣	٥٤
٧٠	٦١	٧٦	٧٤	٦٥	٧٣	٦٦	٨٠

أكمل الجدول التكراري المقابل

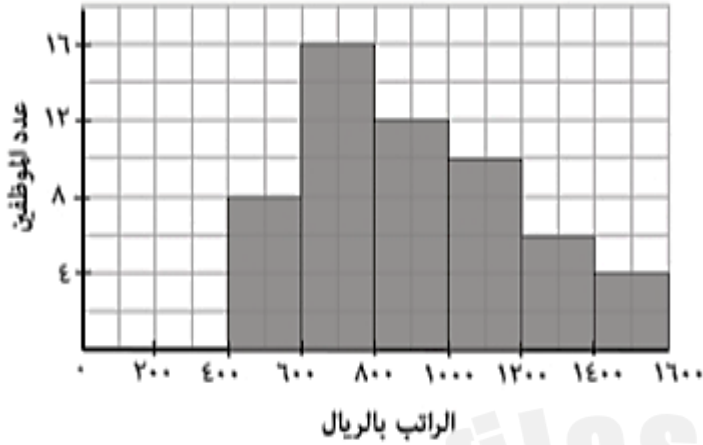
الترار	علامات العدّ	درجات الطلاب
٣	///	$٥٠ < ك \leq ٦٠$
٥	////	$٦٠ < ك \leq ٧٠$
٨	/// ////	$٧١ < ك \leq ٨٠$

١٥ - ٢ تفسير المخططات التكرارية ورسمها

- أستطيع أن أنظم البيانات المتصلة في الجداول التكرارية التي تحتوي على فئات متساوية المدى
- أستطيع أن أفسر جداول البيانات المتصلة

١

يوضح المخطط التكراري رواتب موظفي إحدى الشركات.

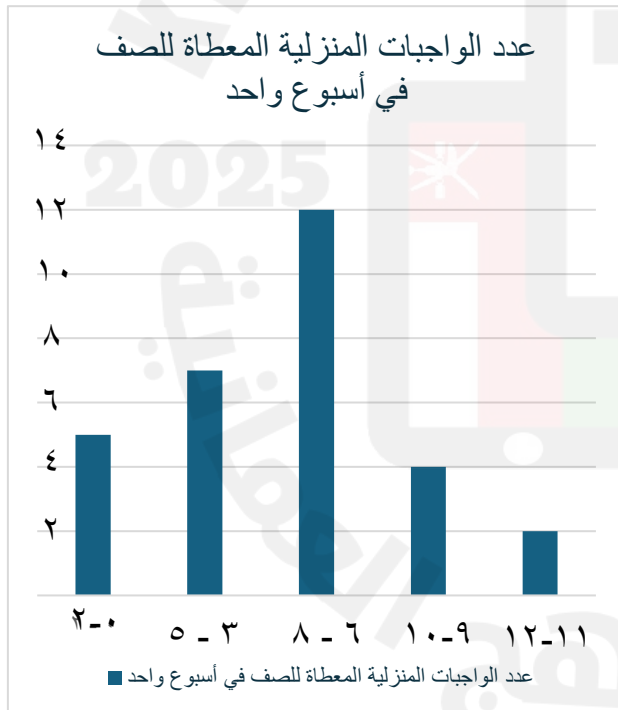


أوجد عدد الموظفين الذين راتبهم على الأقل ١٠٠٠ ريال.

$$٢٠ = ٤ + ٦ + ١٠$$

٢

يوضح المخطط التكراري التالي عدد الواجبات المنزلية التي تم إعطاؤها لطلاب من صف ما خلال أسبوع واحد.



• كم عدد الطلاب في هذا الصف.

$$٢٨ = ٥ + ٧ + ١٢ + ٤ + ٢$$

• كم عدد الطلاب الذين تم إعطاؤهم

(٥ - ٣) واجبات منزلية

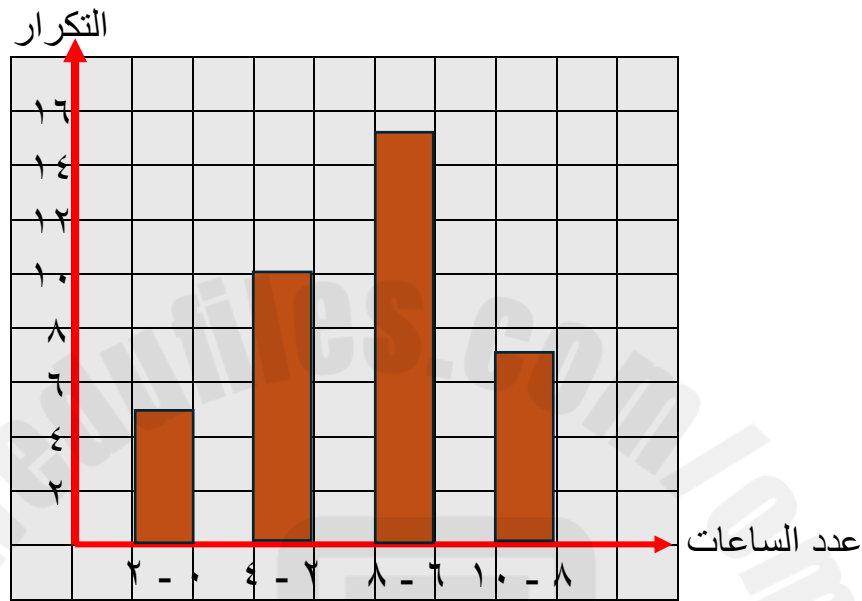
٧ طلاب

٣

يوضح الجدول التكراري المقابل عدد الساعات التي قضاها الطلاب في القراءة كل أسبوع.

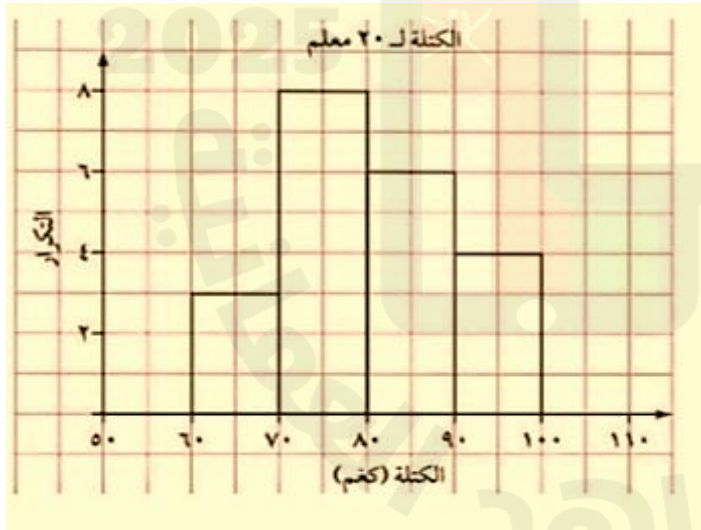
عدد الساعات	التكرار
٠ - ٢	٥
٢ - ٤	١٠
٤ - ٦	١٥
٦ - ٨	٧

ارسم مخطط تكراري لعرض البيانات



٤

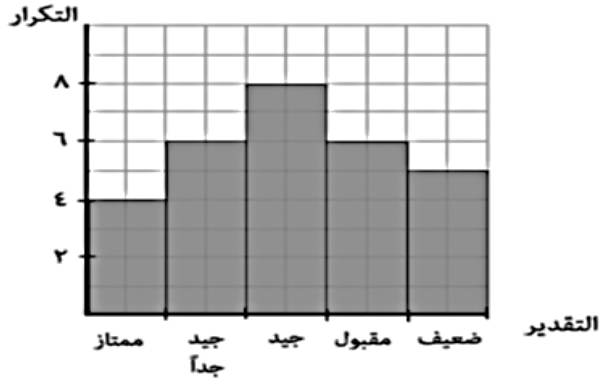
مستخدما المخطط التكراري المقابل



أوجد عدد المعلمين الذين تتراوح أوزانهم بين ٦٠ كغم إلى ٨٠ كغم.

$$٨ + ٥ = ١٣ \text{ معلم}$$

أكمل الفراغ من المخطط التكراري لتقدير المستوى العلمي لطلبة أحد الصفوف في مادة الرياضيات



• عدد الطلبة الحاصلين على تقدير جيد

٨ طلاب

• عدد طلبة الصف.

$$٤ + ٦ + ٨ + ٦ + ٥ = ٢٩ \text{ طالب}$$



يوضح المخطط التكراري التالي كتل بعض الأطفال بالكيلوجرام:

• أوجد إجمالي عدد الأطفال.

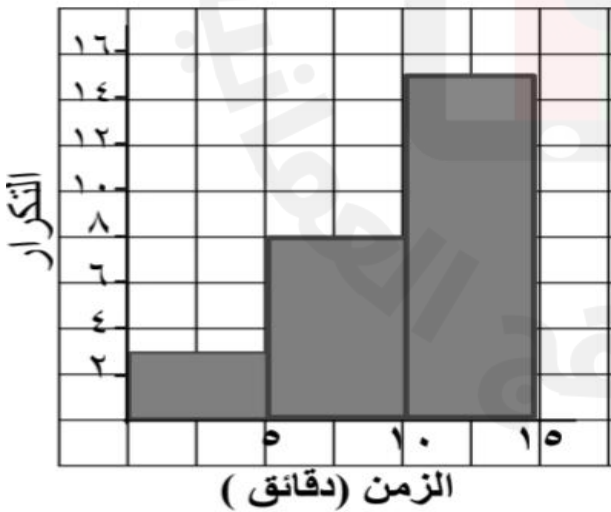
$$٣ + ٦ + ٤ + ٢ = ١٥ \text{ طفلاً}$$

• أكتب فئة كتل الأطفال الذين عددهم ٤ أطفال

$$٣٠ - ٢٠$$

• بكم يزيد عدد الأطفال الذين كتلتهم من (٢٠ - ١٠) كـم عن الأطفال الذين كتلتهم من (٤٠ - ٣٠) كـم

$$٤ = ٢ - ٦$$



يوضح المخطط التكراري المقابل الوقت الذي استغرقه بعض الطلاب في ممارسة الرياضة اليومية.

حوظ عدد الطلاب الذين مارسوا الرياضة في أقل من ٥ دقائق.

١٣

١١

٨

٣

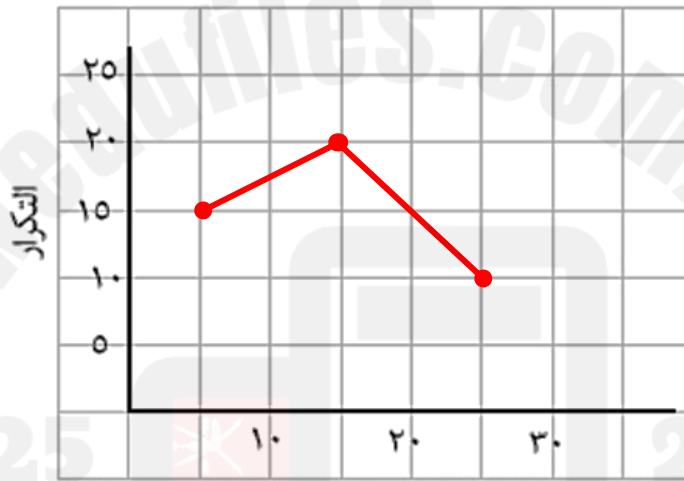
١٥ - ٣ تفسير المضلعات التكرارية ورسمها

- أستطيع أن أرسم مضلعاً تكرارياً للبيانات المتصلة
- أستطيع أن أفسر مضلعاً تكرارياً

١ يوضح الجدول التالي الوقت الذي استغرقه طبيب العيون لفحص مرضاه.

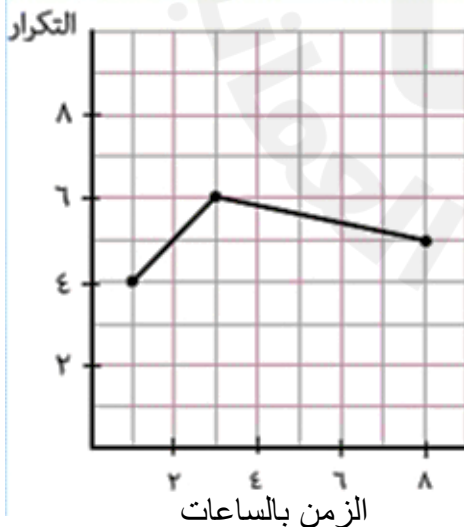
أكمل الجدول الآتي لترسم المضلع التكراري لهذه البيانات.

الوقت (د)	التكرار	نقطة المنتصف
$0 \leq d < 10$	١٥	٥
$10 \leq d < 20$	٢٠	١٥
$20 \leq d < 30$	١٠	٢٥



وقت الانتظار (دقائق)

٢ أأكمل الفراغ باستخدام المضلع التكراري الموضح أدناه لعدد الساعات التي يقضيها بعض الصيادين في البحر في اليوم والواحد



- أقصى عدد الساعات التي قضاها الصيادين في البحر

٨ ساعات

- عدد الصيادين الذين قضوا في البحر ٣ ساعات

٦ صيادين

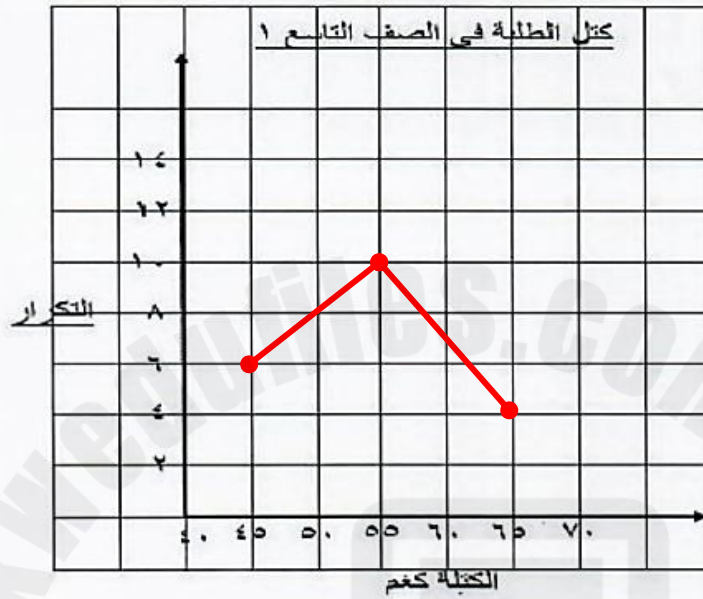
٣

يوضح الجدول أدناه كتل بعض طلبة الصف التاسع (١):

نقطة المنتصف	التكرار	الكتلة (ك) كغم
٤٥	٦	$٥٠ > ك \geq ٤٠$
٥٥	١٠	$٦٠ > ك \geq ٥٠$
٦٥	٤	$٧٠ > ك \geq ٦٠$

• أكمل الجدول

• ارسم المضلع التكراري لهذه البيانات



٤

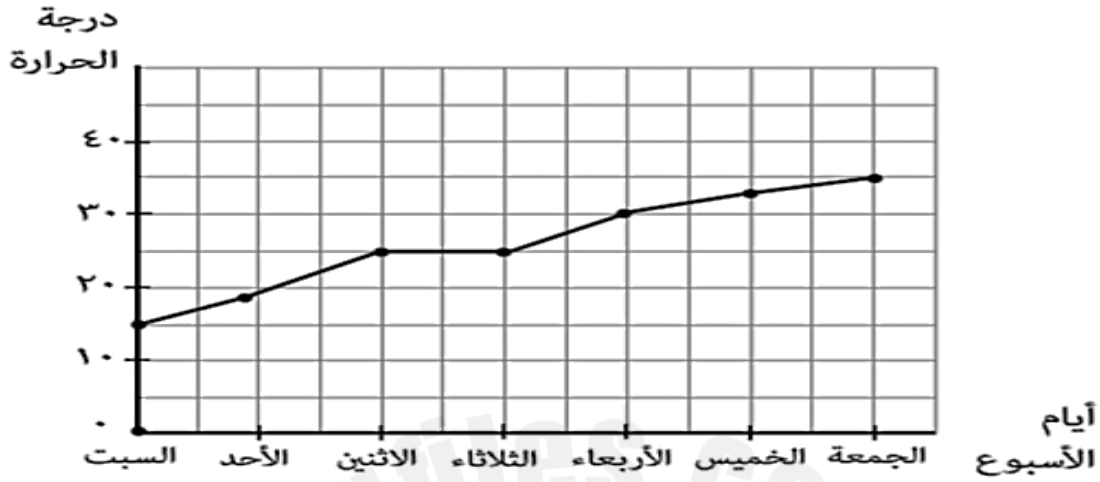
أكمل الجدول المقابل بإيجاد نقطة المنتصف

نقطة المنتصف	التكرار	الوقت (ت) بالدقائق
١١	٤	$١٢ > ت \geq ١٠$

١٥ - ٤ تفسير الرسوم البيانية الخطية ورسمها

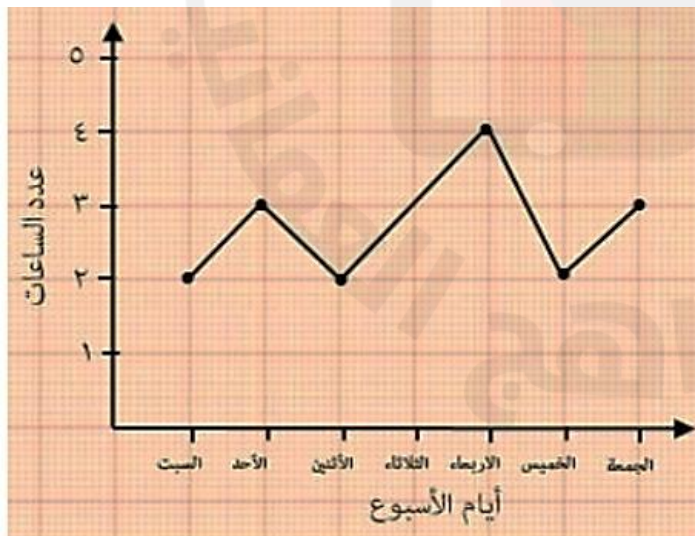
- أستطيع أن أرسم رسوماً بيانية خطية تعرض التغيرات التي تحدث مع مرور الوقت وتفسيرها

١ الرسم البياني الخطي أدناه يوضح درجات الحرارة لكل يوم في شهر فبراير لمدة أسبوع لمدينة صور



حدد بالعلامة (✓) المربع الصحيح بجانب كل عبارة

العبارة	صحيح	خطأ
كان يوم الثلاثاء أكثر حرارة من يوم الاثنين	✓	
كان النصف الأول من الأسبوع أكثر برودة من النصف الآخر من الأسبوع	✓	
كانت درجة الحرارة يوم الأربعاء ٣٥ درجة سليزية	✓	
كان الفرق بين آخر يوم وأبرد يوم ٢٠ درجة سليزية	✓	



٢ يمثل الرسم البياني الخطي عدد الساعات التي قضاها محمد في رسم لوحته الفنية خلال أسبوع واحد

اكتب اليوم الذي قضى فيه محمد ساعات أكثر في الرسم.

الأربعاء

٣

يوضح الجدول التالي أقصى وأدنى درجات الحرارة اليومية المسجلة في مسقط خلال أسبوع واحد من شهر مارس

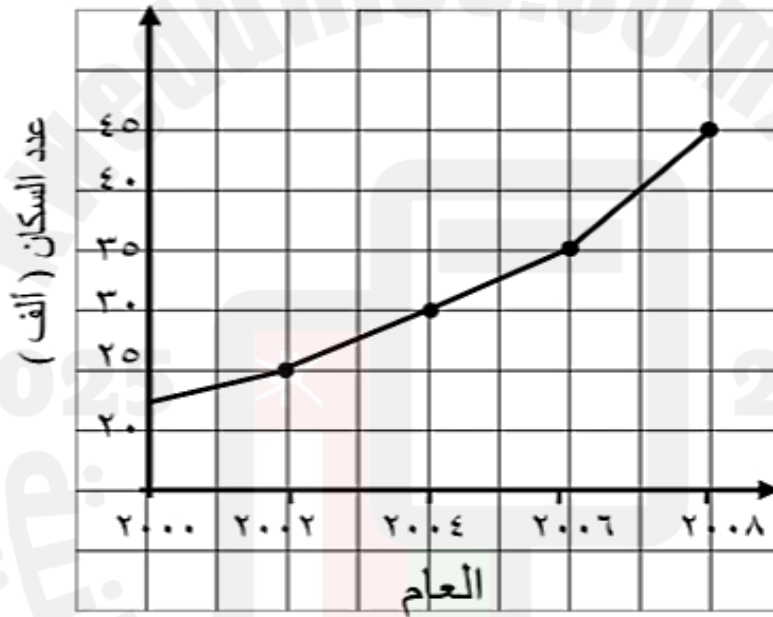
اليوم	السبت	الأحد	الاثنين	الثلاثاء	الأربعاء	الخميس	الجمعة
الحد الأقصى لدرجة الحرارة	٣١	٣٢	٣٥	٣٧	٣٤	٣٢	٣٣
الحد الأدنى لدرجة الحرارة	٢٥	٢٦	٢٥	٢٦	٢٦	٢٧	٢٨

حدد اليوم الذي فيه أكبر فرق بين الحد الأقصى والحد الأدنى لدرجة الحرارة.

الثلاثاء

٤

يوضح الرسم البياني الخطي التالي عدد سكان مدينة ما خلال الفترة من ٢٠٠٠ إلى ٢٠٠٨ م



• استخدم الرسم البياني لتقدير عدد سكان المدينة في عام ٢٠٠٣ م.

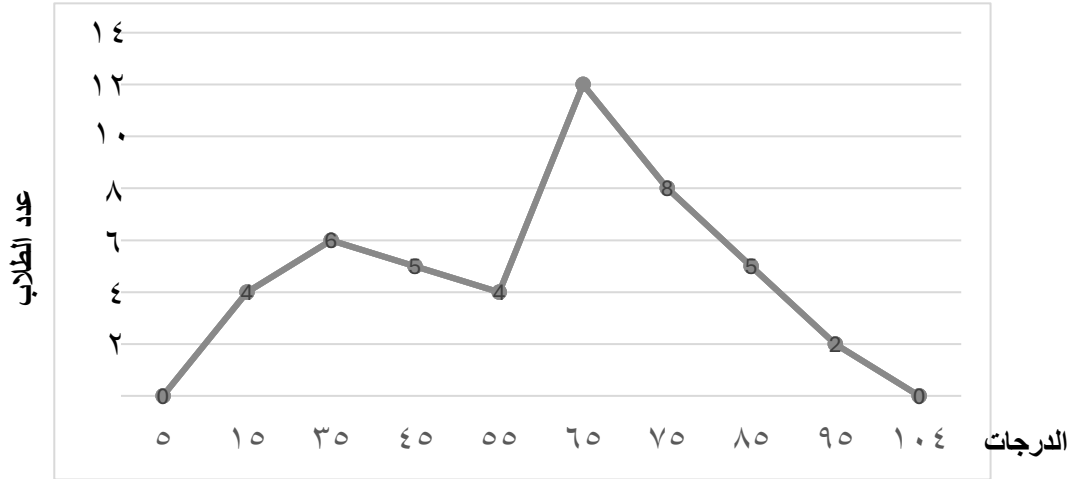
٢٧٥٠٠ نسمة

• اكتب العامين التي وقعت فيهما أكبر زيادة في عدد سكان المدينة

٢٠٠٨ - ٢٠٠٦

٥

من خلال المخطط التالي :



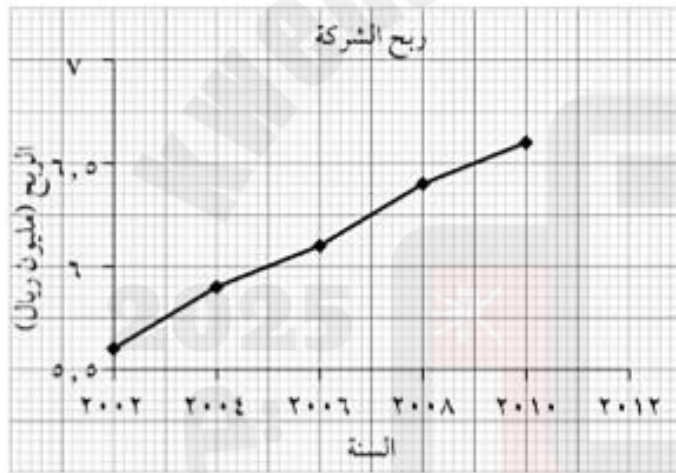
أوجد عدد الطلاب الذين أحرزوا على أكثر من ٦٠ درجة

$$٢٧ = ٢ + ٥ + ٨ + ١٢ \text{ طالب}$$

٦

استخدم الرسم البياني المقابل لتقدير

أرباح الشركة في عام ٢٠٠٥ م

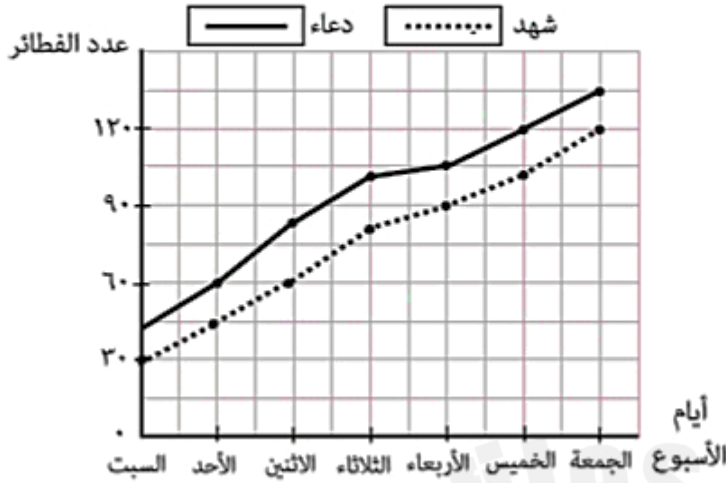


٦ ملايين ريال

١٥ – ٥ مقارنة التوزيعات والتوصل إلى استنتاجات

- أستطيع أن أقارن مجموعتين من البيانات مستخدماً الرسوم البيانية والإحصاءات لأجد إجابات عن الأسئلة

١



الرسم البياني الخطي أدناه يوضح عدد الفطائر التي باعتها كلا من شهد ودعاء خلال الأسبوع الأول من بدء مشاريعهن المنزلية.

حدد بالعلامة (✓) المربع الصحيح بجانب كل عبارة.

خطأ	صحيح	العبارة
✓		في أول يوم باعت شهد عدد من الفطائر أكثر من دعاء
✓		في النصف الأخير من الأسبوع باعت دعاء عدد من الفطائر أقل من شهد
	✓	كان الفرق يوم الأربعاء بين بيع الفطائر لشهد ودعاء ١٥ فطيرة
	✓	في نهاية الأسبوع زادت عدد المبيعات عن أول يوم لشهد بـ ٩٠ فطيرة

اختبار الوحدة

١

فيما يلي أوزان ١٤ طالب لأقرب كيلو غرام

٥٥	٥٣	٥٨	٥٢	٥٤	٥٦	٥١
٥٧	٥٢	٥١	٥٧	٥٨	٥٨	٥٩

• أكمل الجدول التكراري الآتي:

الكتلة ك كغم	علامات العدّ	التكرار
$٥٣ \geq ك > ٥٠$		٥
$٥٦ \geq ك > ٥٣$		٣
$٥٩ \geq ك > ٥٦$		٦
_____	الإجمالي	١٤

• عدد الحقائق التي تزيد أوزانها عن ٥٦ كغم.

٦

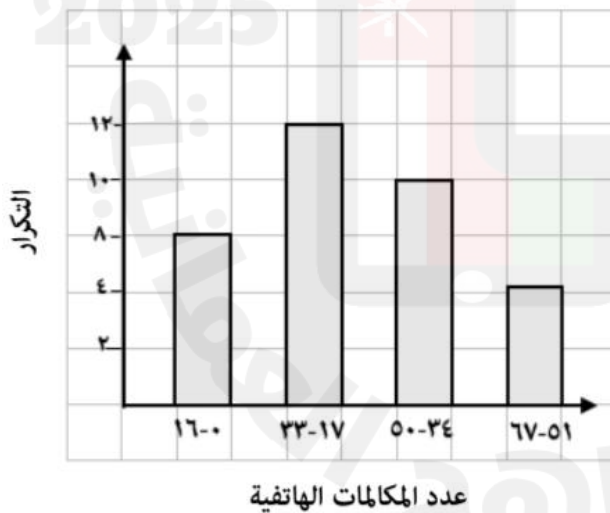
٢

يوضح المخطط التكراري المجاور:

عدد المكالمات الهاتفية التي تلقاها

موظفي الاستعلامات في شركة ما في

يوم واحد.

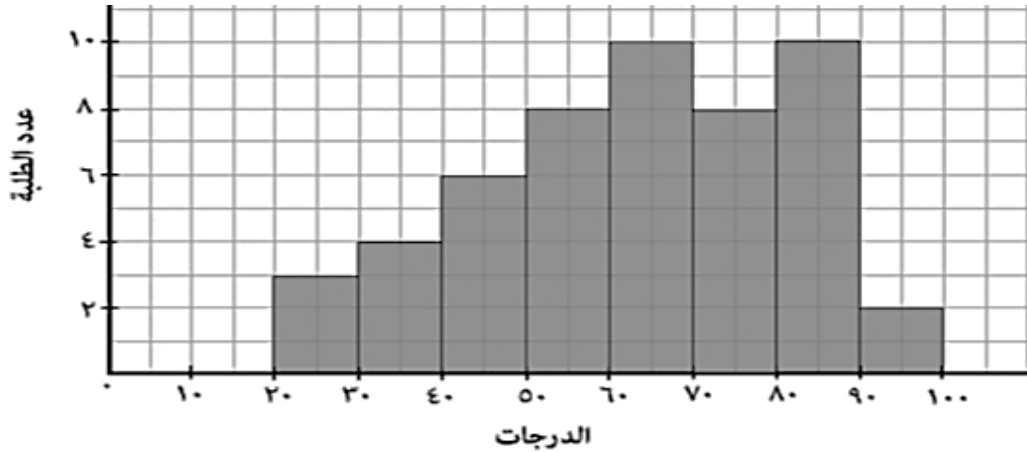


احسب بكم يزيد عدد الموظفين الذين تلقوا ١٧-٣٣ مكالمات عن الذين تلقوا ٣٤-٥٠ مكالمات

$$١٢ - ١٠ = ٢$$

٣

يوضح المخطط التكراري درجات طلبة الصف الثامن في اختبار مادة الرياضيات لإحدى المدارس



أوجد عدد الطلبة الذين درجاتهم على الأقل ٨٠ درجة

..... $10 + 2 = 12$ طالبا.

٤

يوضح الجدول التالي الفئة العمرية لمجموعة من الرياضيين ونوع الرياضة التي يمارسونها.

الإجمالي	رياضة أخرى	السباحة	كرة القدم	
٢٤	٥	٧	١٢	أكبر من ٣٥ سنة
٦١	١٠	١٦	٣٥	أصغر من ٣٥ سنة
٨٥	١٥	٢٣	٤٧	الإجمالي

• كم عدد الأشخاص من ممارسين رياضة الأكبر من ٣٥ سنة يمارسون رياضة السباحة.

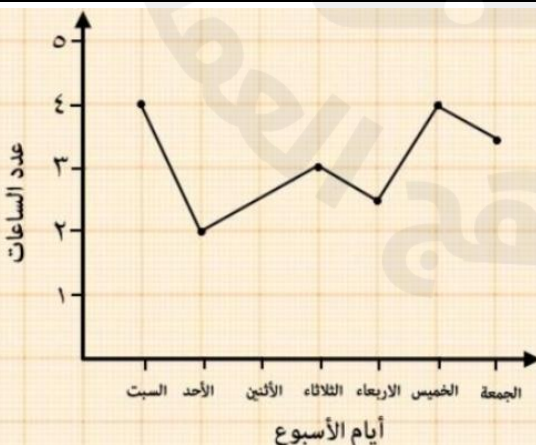
..... 7 أشخاص

• كم عدد الأشخاص من ممارسين رياضة أخرى.

..... 15 شخصا

٥

يمثل الرسم البياني الخطي عدد الساعات التي تقضيها ريم في القراءة خلال أسبوع واحد



اكتب اليوم الذي قضت فيه ريم ساعات أقل في القراءة.

الأحد

٦

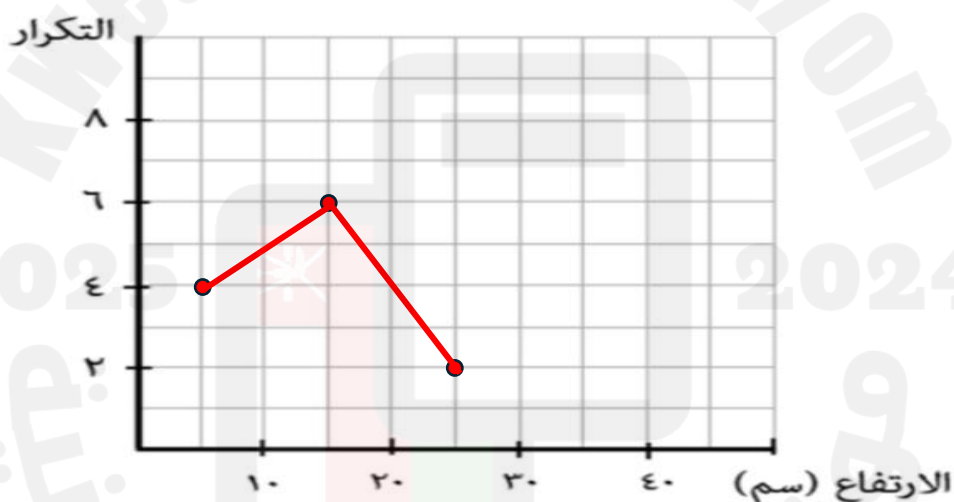
الجدول التكراري المزدوج يوضح المواد المفضلة لدى مجموعتين من الطلاب
أكمل الجدول

الإجمالي	الدراسات	العلوم	الرياضيات	
١٥	٤	٥	٦	المجموعة (أ)
١٠	٣	٣	٤	المجموعة (ب)
٢٥	٧	٨	١٠	الإجمالي

٧

يوضح الجدول التالي ارتفاع ١٢ شتلة في إحدى المزارع.

نقطة المنتصف	التكرار	الارتفاع (ع) سم
٥	٤	$١٠ > د \geq ٠$
١٥	٦	$٢٠ > د \geq ١٠$
٢٥	٢	$٣٠ > د \geq ٢٠$



٨

يوضح الجدول التكراري المقابل عدد أكواب الشاي التي بيعت لدى ٢٠ شخصا.

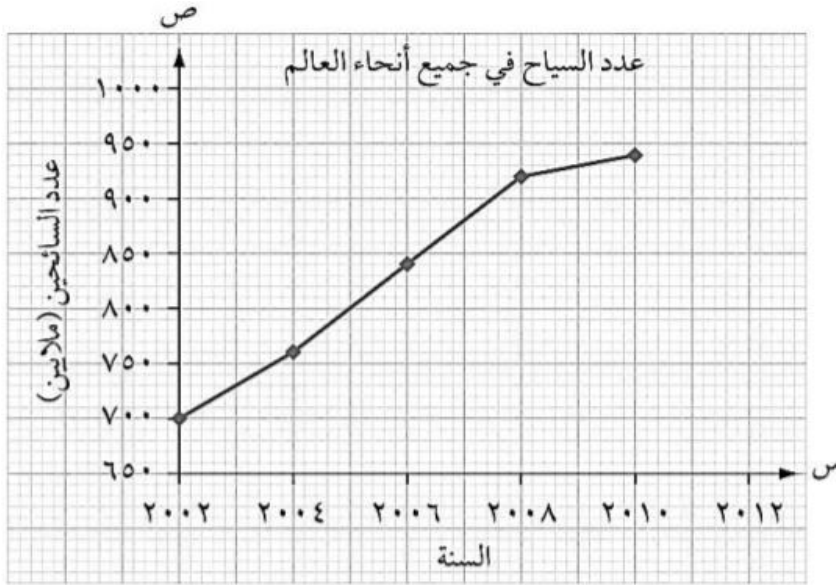
التكرار	عدد أكواب الشاي المباعة
٣	١٥ - ٠
٤	٣١ - ١٦
٥	٤٧ - ٣٢
٨	٦٣ - ٤٨

- اكتب العدد الناقص في الجدول
- اكتب عدد الأشخاص الذين بيعت لهم (٣١ - ١٦) كوبا من الشاي.

٤ أشخاص

الشكل المجاور يوضح الرسم البياني الخطي لعدد زائري مدينة ما خلال الفترة من

٢٠٠٢ إلى ٢٠١٠ م



- استخدم الرسم البياني لتقدير عدد الزائرين للمدينة في عام ٢٠٠٤ م

٧٦٠ زائر

- أوجد مقدار الزيادة (بالملايين) التي حدثت من ٢٠٠٤ - ٢٠٠٦ م

(٨٤٠ - ٧٦٠) مليون = ٨٠ مليون

انتهت المذكرة..