

## مراجعة ثانية في الوحدة السابعة الكائنات الحية في بيئتها



### تم تحميل هذا الملف من موقع المناهج العمانية

موقع فايلاتي ← المناهج العمانية ← الصف السابع ← علوم ← الفصل الثاني ← ملفات متنوعة ← الملف

تاريخ إضافة الملف على موقع المناهج: 2025-05-25 12:18:41

ملفات اكتب للمعلم اكتب للطالب ا اختبارات الكترونية ا اختبارات ا حلول ا عروض بوربوينت ا أوراق عمل  
منهج انجليزي ا ملخصات وتقارير ا مذكرات وبنوك ا الامتحان النهائي للمدرس

المزيد من مادة  
علوم:

### التواصل الاجتماعي بحسب الصف السابع



صفحة المناهج  
العمانية على  
فيسبوك

الرياضيات

اللغة الانجليزية

اللغة العربية

التربية الاسلامية

المواد على تلغرام

### المزيد من الملفات بحسب الصف السابع والمادة علوم في الفصل الثاني

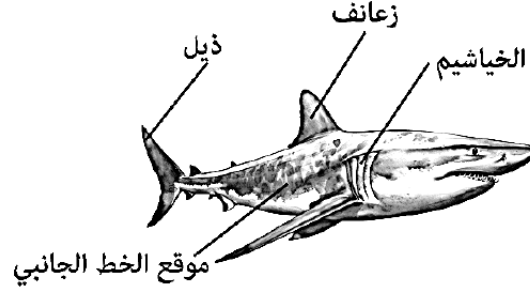
مراجعة ثانية في الوحدة التاسعة القوى والحركة	1
مراجعة ثانية في الوحدة الثامنة خصائص المادة	2
نموذج إجابة الامتحان النهائي الرسمي الدور الأول بالمحافظات مسقط والداخلية والشرقية وجنوب وشمال والوسطى	3
نموذج إجابة الامتحان النهائي الرسمي الدور الأول بمحافظة جنوب الباطنة	4
الامتحان النهائي الرسمي الدور الأول بمحافظة شمال الباطنة	5

## مراجعة الوحدة السابعة

### الكائنات الحية في بيئتها

#### السؤال الأول :

1- يوضح الشكل (1-1) سمكة القرش التي تمتلك وسائل تكيف تساعد على العيش في مياه البحر.



الشكل (1-1)

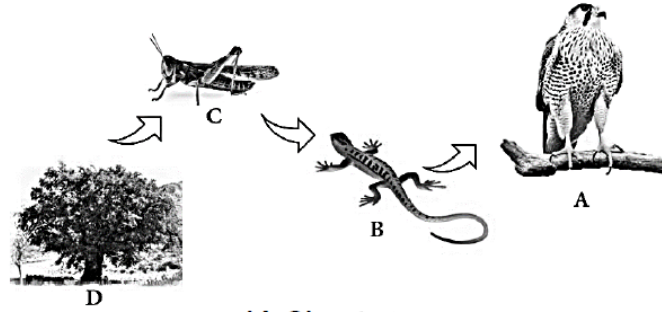
أ- ما الجزء من الجسم الذي يساعد هذه السمكة على أن تستشعر أي حركة في الماء حولها؟

( ظلل الشكل ☐ أمام الإجابة الصحيحة )

☐ ذيل ☐ الزعانف ☐ الخياشيم ☐ الخط الجانبي

ب- وضح لماذا لا يستطيع القرش العيش على اليابسة؟

2- يوضح الشكل (1-2) سلسلة غذائية برية.



الشكل (1-2)

أ- ما رمز الكائن المنتج في هذه السلسلة؟

( ظلل الشكل ☐ أمام الإجابة الصحيحة )

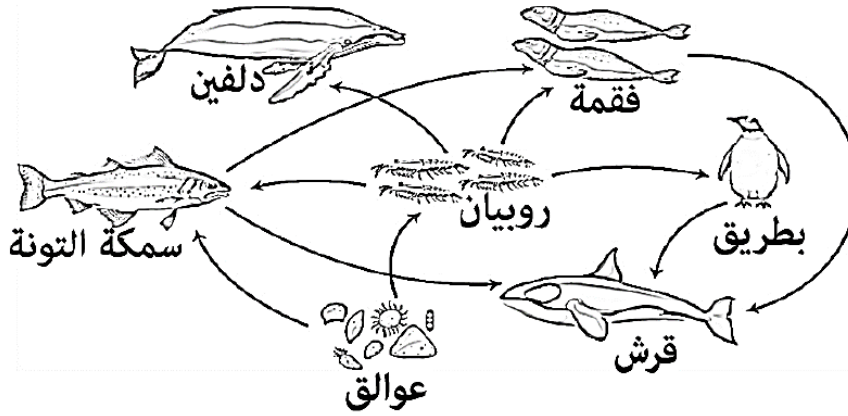
☐ D ☐ C ☐ B ☐ A

ب- ماذا يحدث لكل من أعداد الكائن (A) والكائن (C) عندما ينقرض الكائن (B)؟

- أعداد الكائن (A): \_\_\_\_\_

- أعداد الكائن (C): \_\_\_\_\_

3- يوضح الشكل 1-3 شبكة غذائية مائية.



الشكل 1-3

أ- اذكر اثنين من الكائنات المستهلكة في الشبكة.

---



---

ب- كَوّن سلسلة غذائية من أربع كائنات حية يكون البطريق طرفاً فيها.

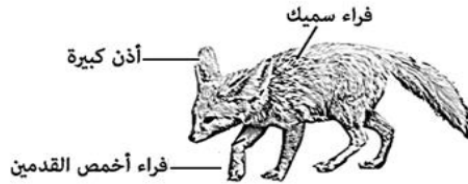


4- ضع علامة (✓) أمام كل عبارة من عبارات الجدول التالي:

م	العبارة	صواب	خطأ
1	التلوث يعني إضافة مواد ضارة للبيئة.		
2	إضافة فضلات دورات المياه غير المعالجة للبيئة تعتبر تلوث هوائي.		
3	يُعتبر حرق الوقود الأحفوري في محطات توليد الطاقة تلوث مائي.		
4	مياه الصرف الصحي المعالجة لا تلوث البيئة.		

## السؤال الثاني :

1- يوضح الشكل (1-1) حيوان له وسائل تكيف تساعد على العيش في موطنه الطبيعي بصحراء رمال الشرقية بسلطنة عمان.



الشكل (1-1)

أ- ما وسيلة التكيف التي تساعد هذا الحيوان أن يظل باردا في الأيام الحارة؟

(ظلل الشكل ☐ أمام الإجابة الصحيحة)

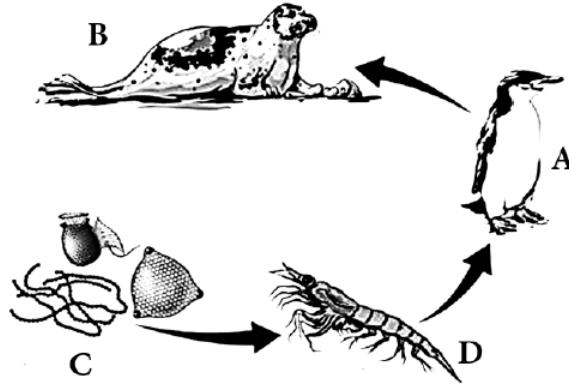
- ☐ الفراء السميك. ☐ الفراء باللون الرملي.  
☐ الأذنين الكبيرتين. ☐ الفراء السميك بأخمص القدمين.

( [1] )

ب- وضح لماذا لا يستطيع ثعلب الصحراء العيش تحت الماء.

( [1] )

2- يوضح الشكل (1-2) أحد السلاسل الغذائية في المحيط المتجمد الجنوبي.



الشكل (1-2)

أ- ما رمز الكائن المنتج في هذه السلسلة؟

(ظلل الشكل ☐ أمام الإجابة الصحيحة)

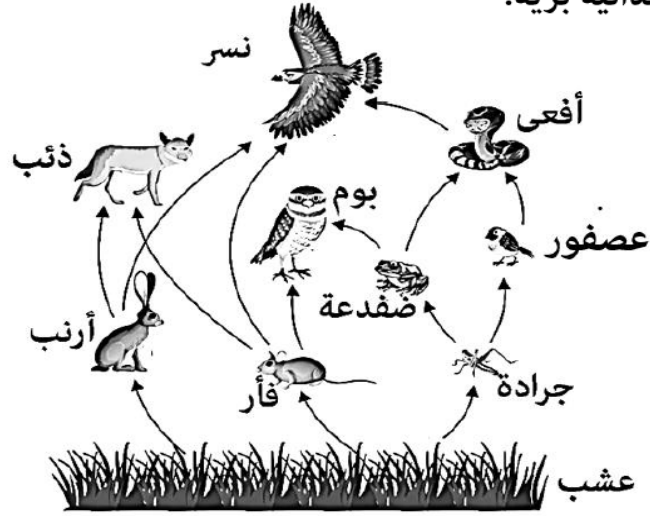
- ☐ A ☐ B ☐ C ☐ D

ب- ماذا يحدث لكل من أعداد الكائن (A) والكائن (D) عندما ينقرض الكائن (B)؟

- أعداد الكائن (A): \_\_\_\_\_

- أعداد الكائن (D): \_\_\_\_\_

3- يوضح الشكل (1-3) شبكة غذائية برية.



الشكل (1-3)

أ- اذكر اثنين من الكائنات المستهلكة.

---



---

ب- كوّن سلسلة غذائية من أربع كائنات حية يكون البوم فيها طرفاً.

←

←

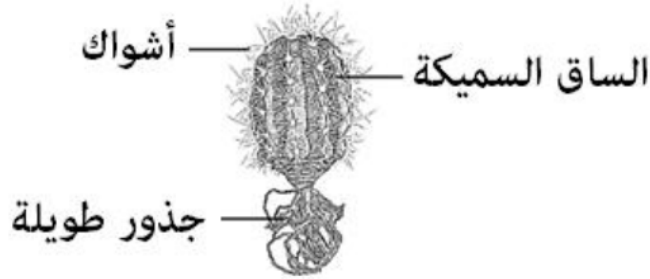
←

4- ضع علامة (✓) في المكان المناسب للعبارات التالية:

م	العبرة	صواب	خطأ
1	الأوزون غاز يوجد في طبقة عالية من الغلاف الجوي.		
2	تحمينا طبقة الأوزون من التأثيرات الضارة للإشعاع فوق البنفسجي.		
3	مركبات الكلوروفلوروكربون (CFCs) مفيدة لطبقة الأوزون.		
4	يحتاج ثقب الأوزون لوقت لا يقل عن 100 عام لكي يختفي.		

### السؤال الثالث :

1- يوضح الشكل (1-1) نبات الصبار الذي يمتلك وسائل تكيف تساعد على العيش في موطنه الطبيعي (الصحراء) حيث يوجد الماء بكمية قليلة.



الشكل (1-1)

أ- ما الجزء الذي يساعد هذا النبات على الوصول للماء في أعماق التربة.

(ظلّل الشكل ☐ أمام الإجابة الصحيحة)

☐ الأشواك.

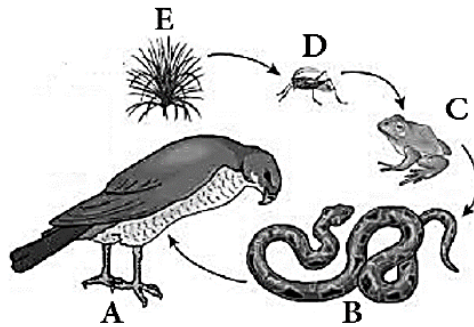
☐ الساق السمينة.

☐ الساق المتفرعة.

☐ الجذور الطويلة.

ب- وضح لماذا لا يمكن لنبات الليمون أن يعيش في الصحراء مثل نبات الصبار؟

2- يوضح الشكل (1-2) إحدى السلاسل الغذائية البرية.



الشكل (1-2)

أ- ما الكائن المنتج في هذه السلسلة؟

(ظلّل الشكل ☐ أمام الإجابة الصحيحة)

E ☐

C ☐

B ☐

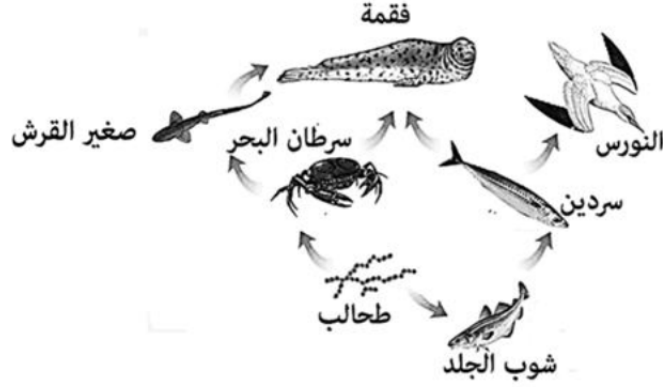
A ☐

ب- ماذا يحدث لكل من أعداد الكائن (A) والكائن (C) عندما ينقرض الكائن (B)؟

- أعداد الكائن (A): \_\_\_\_\_

- أعداد الكائن (C): \_\_\_\_\_

3- يوضح الشكل (1-3) شبكة غذائية.



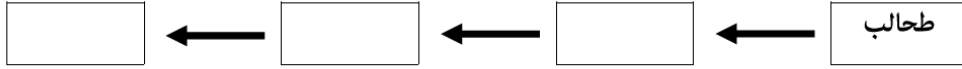
الشكل (1-3)

أ- اذكر اثنين من الكائنات المستهلكة في الشبكة.

\_\_\_\_\_

\_\_\_\_\_

ب- كَوّن سلسلة غذائية من أربع كائنات حية تبدأ بالطحالب ويكون النورس طرفاً فيها.

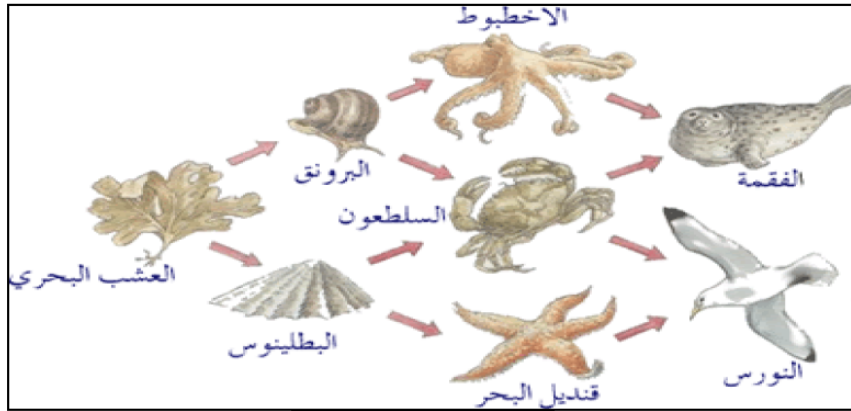


4- ضع علامة (✓) أمام كل عبارة من عبارات الجدول التالي:

م	العبارة	صواب	خطأ
1	تعداد الكائنات هو كل الكائنات من نوع معين والتي تعيش في نفس الوقت ونفس المكان.		
2	تعداد السكان يقل في الحجم إذا زاد عدد المواليد عن عدد الوفيات في كل سنة.		
3	تعداد السكان يزداد في الحجم إذا زاد عدد الوفيات عن عدد المواليد في كل سنة.		
4	يؤدي الزيادة في أعداد الحيوانات المفترسة إلى خفض حجم القطعان الحيوانية		

## السؤال الرابع :

1- الشكل (1-1) يمثل شبكة غذائية ادرسه ثم أجب على الأسئلة (أ، ب، ج، د):-



الشكل (1-1)

أ) ما الكائن الي يمثل فريسة ومفترس في الشبكة الغذائية؟  
(ظلّل الشكل ☐ أمام الإجابة الصحيحة )

☐ الفقمة ☐ قنديل البحر ☐ البطلينوس ☐ العشب البحري

ب) باستخدام الشبكة الغذائية السابقة ارسم سلسلتين غذائيتين من ( 4 ) كائنات حيه  
موضح اتجاه الأسهم :-

ج) تنبأ ماذا يحدث لحيوان البرونق وحيوان الفقمة عند القضاء على الاخطبوط؟

- البرونق ..... [1]

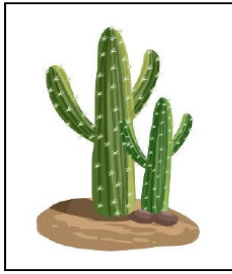
- الفقمة ..... [1]

د) استنتج دور العشب البحري في الشبكة الغذائية

.....



2- يمتلك نبات الصبار في ( الشكل 1-2) وسائل تكيف تساعد على العيش في بيئته .  
صل وسيلة التكيف في العمود (أ) بما يناسبها من العمود (ب):-



الشكل (1-2)

[2]

(ب)

منع تسرب الماء
الحماية من الحيوانات
الوصول للماء في الاعماق
تخزين الماء

(أ)

الساق
السميكة
الأشواك
الجزور
الطويلة

3 - من المشاكل البيئية الناتجة عن ممارسات الانسان الخاطئة ظاهرة ثقب الأوزون  
(أ) عرف ثقب الأوزون؟

[1].....

(ب) ما المركب الكيميائي الذي يسبب ظاهرة ثقب الأوزون؟  
(ظل الشكل ☐ أمام الإجابة الصحيحة)

☐ ثاني أكسيد الكربون ☐ ثاني أكسيد الكبريت

☐ كلورو فلورو كربون ☐ الميثان

[1]

4- ضع علامة (✓) امام العبارة الصحيحة و علامة (×) أمام العبارة الخاطئة :-

م	العبارة	صح	خطأ
1	يوجد عنصر الزئبق في الحالة الغازية		
2	يعتبر الحديد من المواد المغناطيسية		
3	الفلزات غير موصلة للتيار الكهربائي		
4	تتميز اللافلزات بأنها هشة		

## السؤال الخامس :

١- كائنات تحصل على الطاقة من الكائنات الميتة او من مخلفاتها تسمى الكائنات .... :

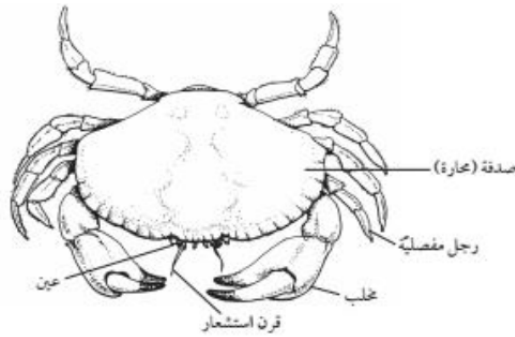
(ظل الشكل ☐ أمام الإجابة الصحيحة)

☐ المحللة ☐ المفترسة ☐ المنتجة ☐ الأليفة [٧]

٢- ضع علامة (✓) أمام كل عبارة من العبارات في الجدول الآتي:

العبارة	صواب	خطأ
تعتبر العوالق الحيوانية كائنات منتجة.		
تستطيع الأسماك الحصول على الأكسجين تحت الماء لان لها رئتين.		
يمتلك الصبار جذور طويلة تساعده للوصول الى الماء في أعماق التربة.		
تستخدم النباتات طاقة الضوء لصنع غذائها		

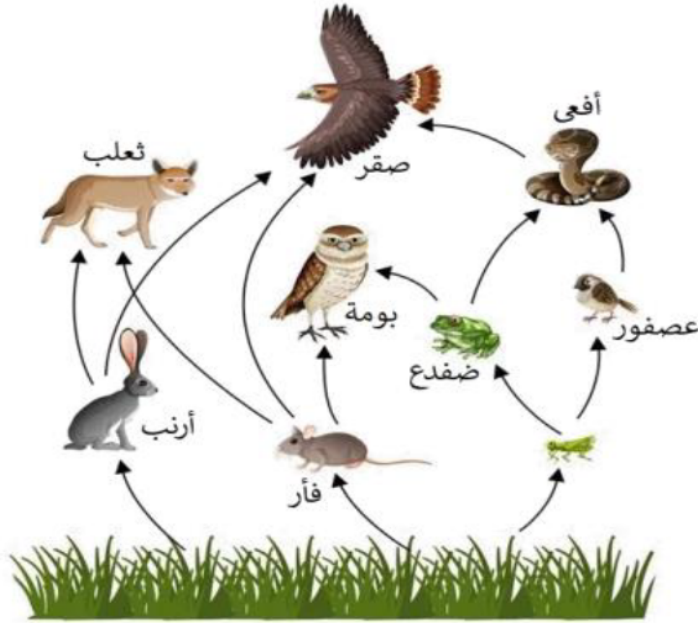
٣- توضح الصورة سرطان البحر تكيف ليعيش في أعماق البحار.



أكمل الجدول الآتي مستعينا بالصورة بما يناسب:

الصفة	كيف تساعد السرطان على المعيشة؟
.....	يستشعر بها روائح الكائنات الميتة التي يمكن ان تكون طعاما له
صدفة (محارة)	.....

٤- ادرس الشبكة الغذائية الموضحة في الشكل الآتي:



عدد الكائنات الحية المكونة لأطول سلسلة غذائية في هذه الشبكة يساوي:  
(ظلل الشكل ☐ أمام الإجابة الصحيحة)

٥ ☐

٤ ☐

٣ ☐

٢ ☐

٥- من الشبكة السابقة، ما هو الكائن المنتج؟ ..... [١]

٦- قام طالب بإحضار شتلتين متماثلتين.

سقى أحدهما بماء نقي وسقى الأخرى بماء مضاف له حمض.



ما العامل المستقل في التجربة السابقة؟ ..... [١]

٧- من التجربة السابقة، وضح ماذا حدث لكل من الشتلتين مع التفسير.

الشتلة (٢)	الشتلة (١)	
.....	.....	ماذا سيحدث للشتلة بعد عدة أيام؟
.....	.....	التفسير
.....	.....	
.....	.....	

### السؤال السادس :

(١) قام طلاب من الصف السابع بتجربة لدراسة تأثير أحد العوامل المؤثرة على معدل التحلل حيث

وضعوا أربعة تفاحات في ظروف مختلفة، رمز التفاحة التي تحللت أسرع هو:

(١) ☐ أمام الإجابة الصحيحة

رمز التفاحة	كتلة التفاحة في بداية التجربة ( جم )	كتلة التفاحة بعد مرور أسبوع (جم)
س	15	10
ص	15	5
ع	15	12
ل	15	8

☐ س ☐ ص

☐ ع ☐ ل

(٢) ادرس الجدول التالي ثم أجب عن الأسئلة التالية:

طحلب البط هو نبات أخضر، لاحظ العلماء ان عدده يتناقص خلال الأشهر الأخيرة وأدركوا أن هناك ٤ مصانع تقوم بإلقاء المياه العادمة في البحيرة التي ينمو فيها الطحالب.

أخذ العلماء عينات من مياه الصرف الصحي للمصانع الأربعة ووضعوا طحالب البط، وبعد ١٠ أيام لاحظوا النتائج كما في الجدول التالي:

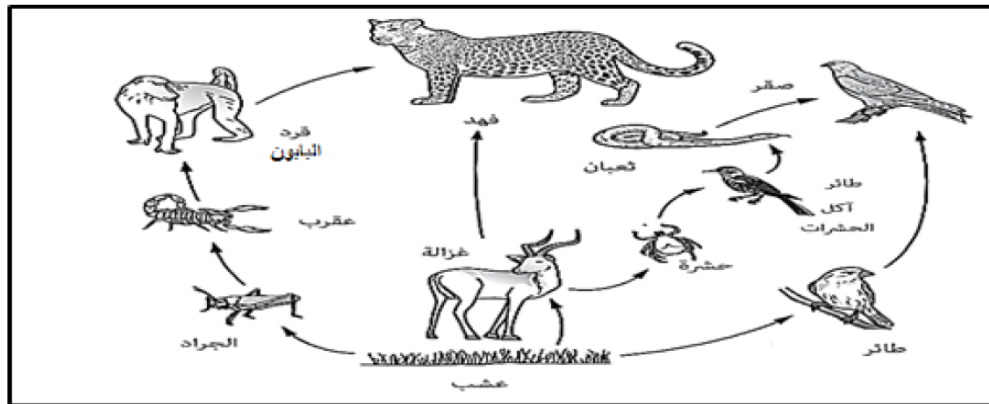
المصنع (١)	المصنع (٢)	المصنع (٣)	المصنع (٤)	
20	20	20	20	عدد طحالب البط في البداية
10	4	23	13	عدد طحالب البط بعد ١٠ أيام

أ- ما هو المصنع الذي يرمي مياه الصرف الصحي التي كانت أكثر ضرراً لطحالب البوط؟

ب۔ فسر اجابتك؟

(٣) في التجربة السابقة، حدد العامل الذي يجب تثبيته لضمان تجربة عادلة؟

٤) المخطط التالي يوضح شبكة غذائية في سفانا أفريقية، ادرس المخطط ثم أجب عن الاسئلة:



أ- حدد من الشبكة الغذائية ما يلي:

١- كائن مستهلك :

۲- کائن منتج:

ب- استخرج من الشبكة سلسلة غذائية مكونة من خمسة كائنات حية.

٥) ما مصدر طاقة العشب في الشبكة الغذائية السابقة؟

٦) أي الحلول غير صالحة للحد من التلوث البيئي ؟

(ظلل ☐ أمام الإجابة الصحيحة)

☐ التوقف عن استخدام المركبات (CFCs)

□ قطع الأشجار

حرق الوقود بشكل أقل

دفن القمامة