

شكراً لتحميلك هذا الملف من موقع المناهج العمانية



اختبار تجريبي في الوجدتين الأولى والثانية مع نموذج الإجابة

[موقع المناهج](#) ⇨ [المناهج العمانية](#) ⇨ [الصف السابع](#) ⇨ [رياضيات](#) ⇨ [الفصل الأول](#) ⇨ [الملف](#)

تاريخ نشر الملف على موقع المناهج: 07:21:05 2023-11-22 | اسم المدرس: أحمد بن محمد الرواحي

التواصل الاجتماعي بحسب الصف السابع



روابط مواد الصف السابع على تلغرام

[الرياضيات](#)

[اللغة الانجليزية](#)

[اللغة العربية](#)

[التربية الاسلامية](#)

المزيد من الملفات بحسب الصف السابع والمادة رياضيات في الفصل الأول

نموذج اختبار قصير أول	1
سؤال قصير أول	2
تجميع اختبارات وأسئلة قصيرة وامتحانات تحريبيه	3
اختبار قصير تحريبي	4
امتحان تحريبي مع نموذج الإجابة	5

وزارة التربية والتعليم
مدرسة : أبو مسلم الرواحي البهلاني
محافظة الداخلية

اختبار تجريبي في الوجدتين الأولى والثاني
في مادة الرياضيات للصف السابع

إعداد الأستاذ : أحمد بن محمد الرواحي

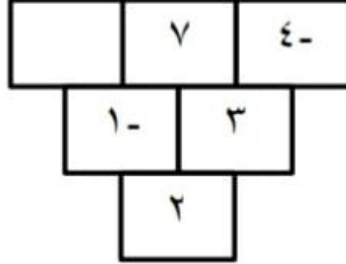
امتحان تجريبي للوحدتين الأولى والثانية

٢٠

الصف : السابع

الاسم :

(١) في الشكل أدناه ، اجمع العددين المذكورين في الأعلى للحصول على العدد أدناه .



أوجد العدد المفقود في الشكل .

[١]

(٢) أنظر للعملية التالية : $3 = \star \div \text{hexagon}$

حوّط **جميع** أزواج الأعداد الصحيحة التي يمكن كتابتها مكان الرموز حتى تصبح عملية القسمة صحيحة :

٦ ، ١٨ ٣ ، ٩- ٦ ، ١٨- ٣- ، ٩- ٦- ، ١٨

[١]

(٣) المضاعف المشترك الأصغر (م م ص) للأعداد ٤ و ١٠ هو

[١]

(٤) صل بين العبارة وما يناسبها :

٢١٩١٦	●
٢١٦٥٤	●
٥٤٥٤١	●
٣٥٤٩١	●
٩٨٦٥٠	●

●	مضاعف للعدد ١٠
●	يقبل القسمة على ٤
●	أحد عوامله ٣

[٢]

٥) حوِّط جميع الأعداد الأولية بين ٢٠ و ٣٠ .

١٩ ٢١ ٢٣ ٢٧ ٢٩ ٣١

[١]

٦) ما العدد الذي تمثله العملية الحسابية : 10×2^2 ؟

[١]

٧) جميع الأعداد الموجودة في المستطيل المقابل متطابقة في القيمة .

٦٥ ٢٢٥ ١١٢٥ ١٥٦٢٥

استخدم هذه الحقيقة لكتابة :

ا) $\sqrt{15625} = \underline{\hspace{2cm}}$

ب) $\sqrt[3]{15625} = \underline{\hspace{2cm}}$

[٢]

٨) يعمل كل من أحمد و سعيد على إيجاد ناتج العملية الحسابية $2 \div 10 + 4^2$.

توصل أحمد إلى أن الناتج هو ١٣ ، فيما قال سعيد أن الناتج هو ٢١ .

من منهما على صواب (أحمد / سعيد)

اشرح الخطأ الذي ارتكبه الشخص الآخر .

.....
.....

[٢]

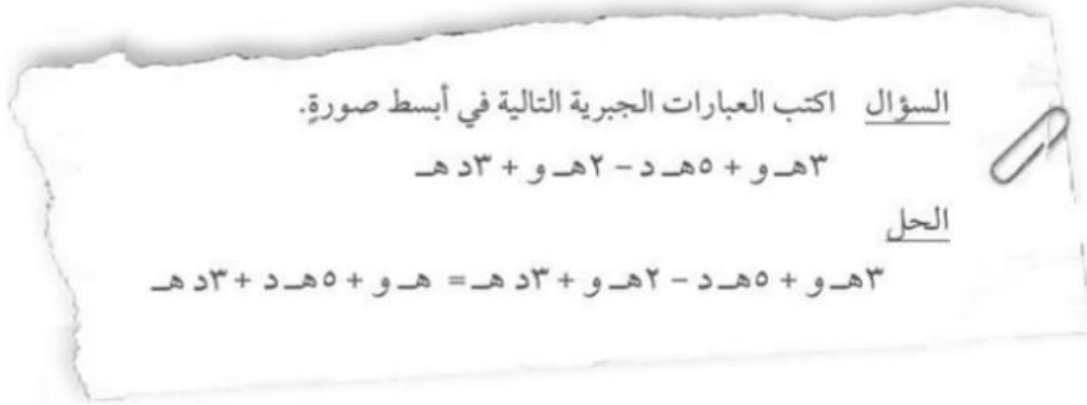
٩) صل كل وصف بالعبرة الجبرية الصحيحة :

$\frac{7 + س}{2}$	●
$٣ + س٤$	●
$٤ + س٣$	●
$\frac{س}{2} + ٧$	●

●	أضرب س في ٤ وأضف ٣
●	أضف ٧ إلى س ثم اقسم على ٢

[٢]

١٠) فيما يلي جزءٌ من الواجب المنزلي الخاص بأحمد.
اشرح ما الذي أخطأ فيه أحمد.



[١]

١١) حوِّط العبارة الجبرية التي تختلف عن الباقي .

$$1) (6s + 18) \quad 2) (4s + 9) \quad 3) (9 + 3s) \quad 4) (6 + 2s)$$

[١]

١٢) أوجد قيمة م (ل + ٩) عندما م = ٢ ، ل = ٣ .

.....

.....

[٢]

١٣) أكتب المعادلة التي يفكر فيها حمود ثم قم بحلها .



أفكر في عدد إذا ضربته في ٤ ثم أضفت إليه ٦ كان الناتج ٣٠ .
ما العدد الذي فكرت فيه ؟

.....

.....

.....

.....

.....

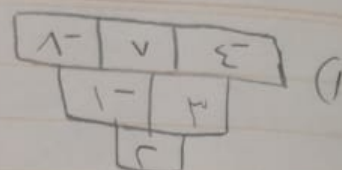
[٣]

Date / /

التاريخ / /

Subject

موضوع الدرس



$$(6) \quad 7118 \quad 369 \quad 7118 \quad (369) \quad 7118$$

(3) مضاعفات 4 هي: 4, 8, 12, 16, 20, 24, 28, 32, 36, 40, 44, 48, 52, 56, 60, 64, 68, 72, 76, 80, 84, 88, 92, 96, 100.
 مضاعفات 10 هي: 10, 20, 30, 40, 50, 60, 70, 80, 90, 100.
 المضاعف المشترك الأكبر هو 20.

(4) مضاعف العدد 10 يقبل القسمة على 4
 أحد عوامله 3
 1917
 21704
 54541
 30491
 9870

$$(5) \quad \text{الأعداد الأولية بين 30 و 100} \quad 31 \quad (39) \quad 47 \quad (53) \quad 59 \quad (67) \quad 71 \quad (73) \quad 79 \quad (83) \quad 89 \quad (97)$$

$$(6) \quad 10 \times 30 = 300$$

$$10 \times 11 = 110$$

$$10 =$$

$$(7) \quad 100 = \sqrt{10600} \quad (f) \quad 100 = \sqrt{10600} \quad (b)$$

$$(8) \quad 2 \div 10 + 4 = 0.2 + 4 = 4.2$$

سعيد على جواب

قام أحمد بجمع 10 + 16 ثم قسم على 2 أي $26 \div 2 = 13$ وهو خطأ

$$\frac{3s + 7}{2}$$

$$\frac{3s + 7}{2}$$

$$\frac{3s + 7}{2}$$

٩ اقرب س في ٤ وألف ٣

ألف ٧ إلى س ثم اقسم على ٢

١٠ أكتب العبارات الجبرية في أبسط صورة

$$3\text{هو} + 5\text{هد} - 2\text{هو} + 3\text{ده}$$

الصل =

$$3\text{هو} + 8\text{هد}$$

أجد قام بفرج ٣هو - ٢هو ولم يتم بجمع ٥هد + ٣ده

١١ حول العبارة الجبرية التي تختلف عن الباقي

$$3(2s + 7) = 18 + 6s$$

$$2(3s + 9) = 18 + 6s$$

$$2(4s + 9) = 18 + 8s$$

$$1(6s + 11) = 11 + 6s$$

∴ $2(4s + 9)$ تختلف عن باقي العبارات

١٢ أوجد قيمة $m(4 + 9)$ عندما $c = 6$ و $l = 3$

$$m(4 + 9)$$

$$= 18 + 6 = (9 + 3) \times 2$$

$$24 =$$

$$30 = 6 + 4s \quad (13)$$

$$7 - 30 = 7 - 6 + 4s$$

$$24 = 4s$$

$$30 = 7 + 6 \times 4 \quad \therefore \text{العدد هو } 7 \quad 6 = \frac{24}{4} = s$$