

شكراً لتحميلك هذا الملف من موقع المناهج العمانية



نماذج اختبارات قصيرة مع الإجابات

[موقع المناهج](#) ⇨ [المناهج العمانية](#) ⇨ [الصف السابع](#) ⇨ [علوم](#) ⇨ [الفصل الأول](#) ⇨ [الملف](#)

تاريخ نشر الملف على موقع المناهج: 09:42:43 2023-12-05

التواصل الاجتماعي بحسب الصف السابع



روابط مواد الصف السابع على تلغرام

[الرياضيات](#)

[اللغة الانجليزية](#)

[اللغة العربية](#)

[التربية الاسلامية](#)

المزيد من الملفات بحسب الصف السابع والمادة علوم في الفصل الأول

اختبارات قصيرة شاملة للمادة	1
اختبار قصير أول عن انتقال الطاقة بين الأجسام	2
نموذج اختبار قصير ثاني	3
اختبار قصير أول مع الإجابات	4
نماذج اختبارات قصيرة أولى	5

اختبارات قصيرة

العلوم

مع الاجابات

فصل الاول



اختبار قصير رقم (1) في مادة العلوم للصف السابع الأساسي

اسم الطالب : الصف : الفصل الدراسي الأول 2019 / 2020 م

السؤال الأول :

1. من خواص المادة الصلبة التي تشترك فيها مع المادة السائلة ولا تشترك فيها مع المادة الغازية. أنها تحتفظ ب.....

درجة

○ حجمها ○ شكلها ○ سحقها ○ تدفقها (ظلل الإجابة الصحيحة)

2. الشكل المقابل يبين تغير بعض حالات المادة. حيث يعرف التكثف على أنه تحول المادة من الحالة الغازية الى الحالة السائلة. ما الرمز الدال على عملية التكثف.



درجة

3. مستخدماً نظرية الجزيئات في تفسير تغير حالات المادة. صل بين المصطلحات الموجودة في الجدول (أ) والعبارات المناسبة لها في الجدول (ب).

درجة

(ب)

A	تنتقل الطاقة الحرارية من الجزيئات الى السطح
B	تهتز الجزيئات بشكل متزايد
C	تظل الجزيئات في مكانها بدون حركة
D	تبتعد الجزيئات عن بعضها البعض

(أ)

1	عند تسخين السائل
2	عندما تصطدم جزيئات الغاز بسطح بارد

4. تتحرك جزيئات الغاز بعشوائية في جميع الاتجاهات وتصطدم بجميع جدران وعاليها. ولذا يحدث نفس الضغط على الجدران الجانبية والسفلى والعلوى. ما العاملين اللذين يعتمد عليهما ضغط الغاز.



السؤال الثاني

يجري طالب صف سابع تجربة لاستقصاء الانتشار. لذلك استخدم الماء وملون الطعام كي يكتشف كيف يؤثر حجم الماء المستخدم على الزمن الذي يستغرقه ملون الطعام كي ينتشر في جزيئات الماء بالتساوي. فيما يلي النتائج التي حصل عليها هذا الطالب.

حجم الماء	الزمن المستغرق للانتشار
100 mL	40 ثانية
150 mL	60 ثانية
200 mL	80 ثانية

1. أكتب تنبؤا لهذا الاختبار؟

درجة

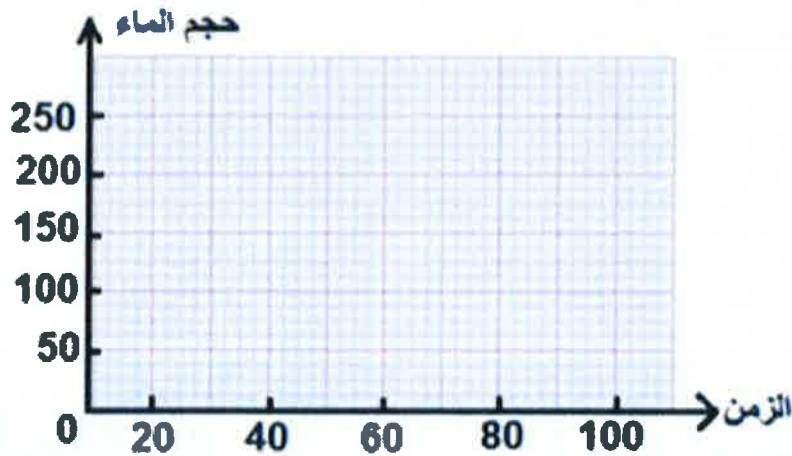
2. ما المتغير الذي يجب أن تقيسه ؟

درجة

3. أذكر متغيرين ستحتاج الى أن تبقىهما دون تغيير؟

درجة

4. أرسم تمثيلا بيانيا خطيا يوضح كيف ستبدو النتائج اذا كان تنبؤ هذا الطالب صحيحا ؟





اختبار قصير رقم (١) في مادة العلوم للصف السابع الأساسي

اسم الطالب : الصف : الفصل الدراسي الأول

السؤال الأول :

1. من خواص المادة الصلبة التي تشترك فيها مع المادة السائلة ولا تشترك فيها مع المادة الغازية. أنها تحتفظ ب..... حجمها.....

درجة

☐ حجمها ☐ شكلها ☐ سحقها ☐ تدفقها (ظلل الإجابة الصحيحة)

2. الشكل المقابل يبين تغير بعض حالات المادة.

حيث يعرف **التكثف** على أنه تحول المادة من الحالة الغازية الى الحالة السائلة. ما الرمز الدال على عملية التكثف.

B



درجة

3. مستخدماً نظرية الجزيئات في تفسير تغير حالات المادة. صل بين المصطلحات الموجودة في الجدول (أ) والعبارات المناسبة لها في الجدول (ب).

درجة

ب

A	تنتقل الطاقة الحرارية من الجزيئات الى السطح
B	تهتز الجزيئات بشكل متزايد
C	تظل الجزيئات في مكانها بدون حركة
D	تبتعد الجزيئات عن بعضها البعض

أ

1	عند تسخين السائل
2	عندما تصطدم جزيئات الغاز بسطح بارد

4. تتحرك جزيئات الغاز بعشوائية في جميع الاتجاهات وتصطدم بجميع جدران وعانها. ولذا يحدث نفس الضغط على الجدران الجانبية والسفلى والعلوية. ما العاملين اللذين يعتمد عليهما ضغط الغاز.



المساحة

درجة الحرارة

السؤال الثاني :

يجري طالب صف سابع تجربة لاستقصاء الانتشار. لذلك استخدم الماء وملون الطعام كي يكتشف كيف يؤثر حجم الماء المستخدم على الزمن الذي يستغرقه ملون الطعام كي ينتشر في جزيئات الماء بالتساوي. فيما يلي النتائج التي حصل عليها هذا الطالب.

حجم الماء	الزمن المستغرق للانتشار
0 mL	0 ثانية
100 mL	60 ثانية
150 mL	90 ثانية
200 mL	120 ثانية

1. ما العامل المتغير الذي يجب أن نقيسه.

درجة

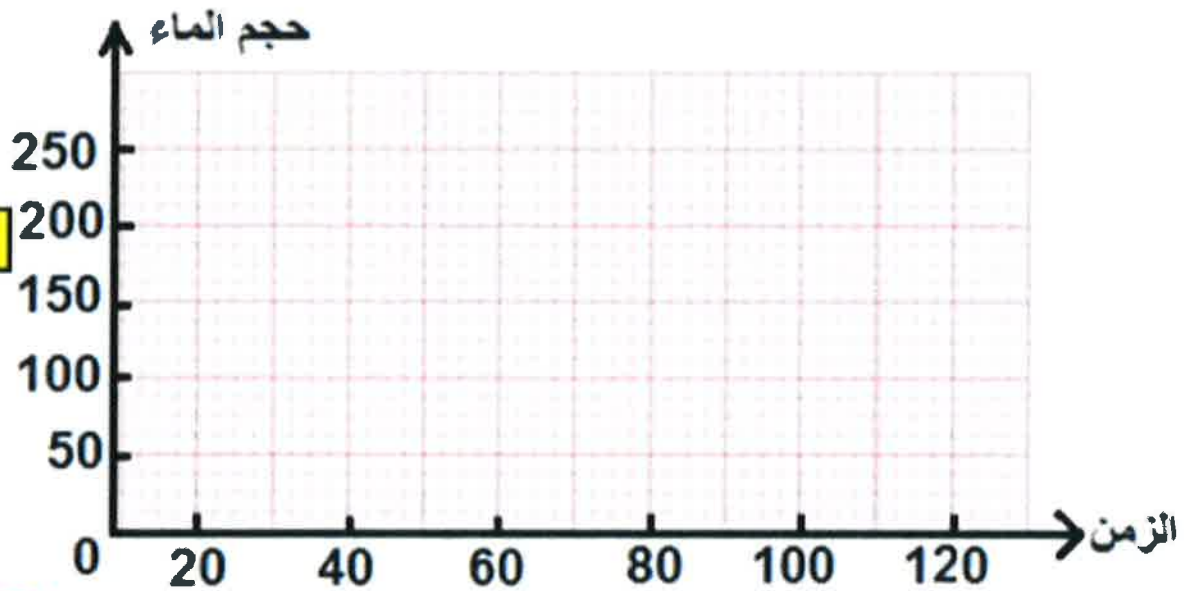
.....انتشار الملون في الماء.....

2. أذكر عاملين متغيرين ستحتاج الى أن تبقىهما دون تغيير.

درجتين

.....درجة الحرارة..... التركيز.....

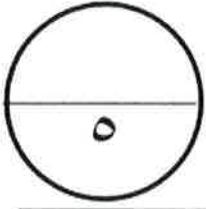
3. أرسم تمثيلا بيانيا خطيا يوضح كيف ستبدو نتائج التجربة التي قام بها هذا الطالب.



4. مستعينا بوصف الرسم البياني ما الاستنتاج الذي وصلت اليه.

.....كلما استخدم ماء أكثر كان الزمن المطلوب كي ينتشر ملون الطعام أطول.....
" انتهت الأسئلة مع تمنياتنا للجميع بالنجاح والتفوق "

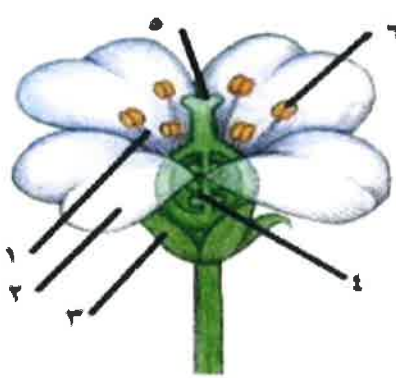
المعلم : محسن برسومي

**A**

السؤال القصير الأول في مادة العلوم للصف السابع - الفصل الدراسي الأول

اسم الطالب :

الصف : سابع /



أ) الشكل المقابل يمثل تركيب الزهرة. ادرسه جيداً ثم أجب عن الأسئلة الآتية

١. الجزء الذي تلتصق به حبوب اللقاح يشار إليه بالرمز: (درجة)

أ) ١ ب) ٤ ج) ٥ د) ٦

٢. الجزء الذي إذا تمت إزالته كاملاً من الزهرة ويؤدي ذلك إلى صعوبة التلقيح عن طريق الحشرات. يشار إليه بالرمز:

أ) ٢ ب) ٣ ج) ٤ د) ٥ (درجة)

٣. زاوج بين المصطلحات الموجودة في العمود الأيمن بما يناسبه من العمود الأيسر: (درجتان)

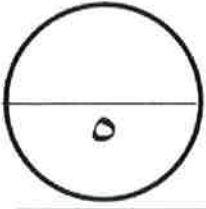
تمثلها الأجزاء المشار إليها برقم ٤ ، ٥
تمثلها الأجزاء المشار إليها برقم ٦ ، ٤
تمثلها الأجزاء المشار إليها برقم ١ ، ٦

الأجزاء الذكرية
الأجزاء الأنثوية

(درجة)

ب) ما المقصود بعملية التلقيح؟

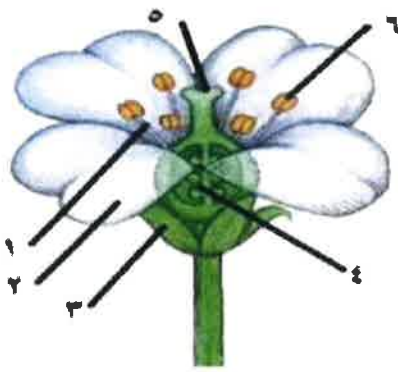


**B**

السؤال القصير الأول في مادة العلوم للصف السابع - الفصل الدراسي الأول

اسم الطالب :

الصف :سابع /



(أ) الشكل المقابل يمثل تركيب الزهرة. ادرسه جيداً ثم أجب عن الأسئلة الآتية

١. الجزء الذي تلتصق به حبوب اللقاح يشار إليه بالرمز: (درجة)

١ (أ) ٢ (ب) ٤ (ج) ٥ (د)

٢. الجزء الذي إذا تمت إزالته كاملاً من الزهرة ويؤدي ذلك إلى صعوبة التلقيح عن طريق الحشرات. يشار إليه بالرمز:

١ (أ) ٢ (ب) ٣ (ج) ٦ (د) (درجة)

٣. زاوج بين المصطلحات الموجودة في العمود الأيمن بما يناسبه من العمود الأيسر: (درجتان)

تمثلها الأجزاء المشار إليها برقم ٦ ، ٤
تمثلها الأجزاء المشار إليها برقم ٤ ، ٥
تمثلها الأجزاء المشار إليها برقم ١ ، ٦

الأجزاء الذكرية
الأجزاء الأنثوية

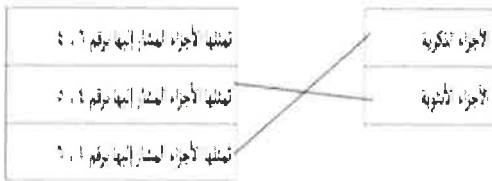
(درجة)

ب) ما المقصود بعملية الإخصاب؟

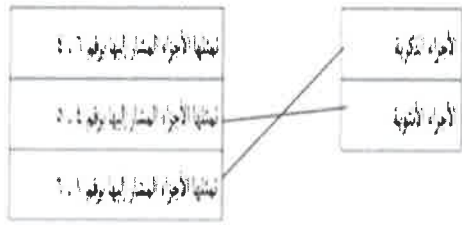


نموذج إجابة السؤال القصير الأول للصف السابع - الفصل الدراسي الأول

A

رقم السؤال	المفردة	الإجابة	الدرجة	معلومات أخرى	الهدف	مستوى التعلم	موضوع الدرس
أ	١	ج) ٥	١		7Pb2	تطبيق	الأزهار
	٢	أ) ٢	١		7Pb2	استدلال	
	٣		٢	للحصول على الدرجة الكاملة يجب أن يجيب الطالب على السؤال كاملاً بشكل صحيح أما إذا أجاب على واحدة فقط صح فيحصل على صفر	7Pb2	تطبيق	
ب		التلقيح هي عملية انتقال حبوب اللقاح (الأمشاج الذكرية) من المذك إلى المهيمن	١	يجب أن يكتب الطالب التعريف كاملاً	7Pb2	معرفة	التلقيح

B

رقم السؤال	المفردة	الإجابة	الدرجة	معلومات أخرى	الهدف	مستوى التعلم	موضوع الدرس
أ	١	ج) ٥	١		7Pb2	تطبيق	الأزهار
	٢	أ) ٢	١		7Pb2	استدلال	
	٣		٢	للحصول على الدرجة الكاملة يجب أن يجيب الطالب على السؤال كاملاً بشكل صحيح أما إذا أجاب على واحدة فقط صح فيحصل على صفر	7Pb2	تطبيق	
ب		الإخصاب هي عملية اندماج (التحام) الأمشاج الذكرية مع الأمشاج الأنثوية في البويضة	١	يجب أن يكتب الطالب التعريف كاملاً	7Pb2	معرفة	التلقيح





إسم الطالب / الصف : سابع / الزمن : ٢٠ دقيقة



د-



ج-



ب-



أ-

١- المادة التي يمكن ضغطها من بين المواد التالية (اختر البديل الصحيح):- (درجة)

٢- مستخدما نظرية الجزيئات في تفسير تغير حالات المادة ، صل بخط بين المصلحات الموجودة في العمود (س) والعبارات المناسبة لها بالعمود (ص) . (درجتين)

ص

A	تنتقل الطاقة الحرارية من الجزيئات الى السطح
B	تزداد طاقة حركة الجزيئات
C	تهتز الجزيئات في مكانها
D	تتحرك حركة عشوائية

س

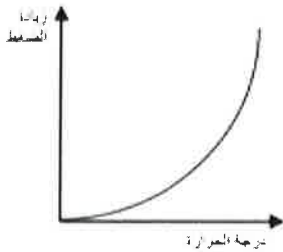
أ	عند تسخين السائل
ب	عندما تصطدم جزيئات الغاز بسطح بارد
ج	جزيئات المادة الصلبة

٣- يمثل الشكل المقابل تغير في قياس ضغط علبة تحوي على هواء وموضوعة بالشمس وترتفع درجة حرارتها كما بالجدول المقابل . هل الضغط داخل العلبة يزداد أو يقل ؟

..... درجة

علل إجابتك على حسب نظرية الجزيئات

..... درجة



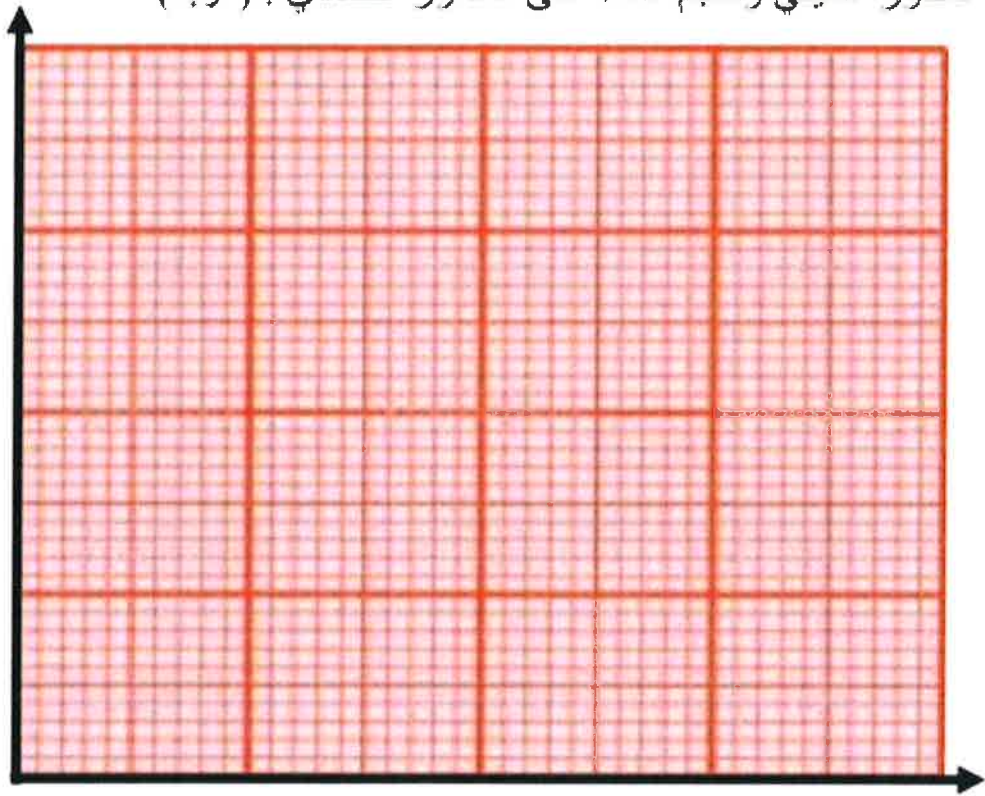
٤- يجري طالب في الصف السابع تجربة لاستقصاء الانتشار ، لذلك استخدم ماء وملون طعام كي يكتشف كيف يؤثر حجم الماء المستخدم على الزمن الذي يستغرقه ملون الطعام كي ينتشر في جزيئات الماء بالتساوي ، وكانت النتائج كالتالي :-

حجم الماء	الزمن المستغرق للانتشار (بالثانية)
0ml	0
100ml	60
150ml	90
200ml	120



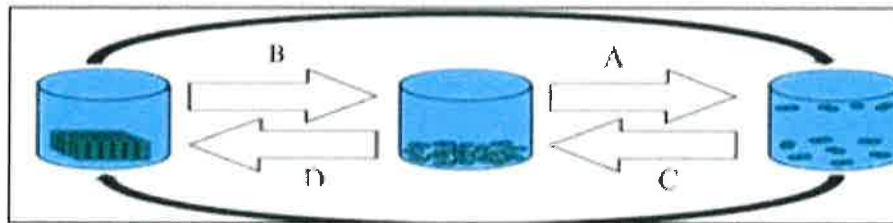
أ- ما العامل الذي يجب أن تقسياه . (درجة)

ب- ارسم رسماً بيانياً توضيحياً يوضح كيف ستبدو نتائج التجربة بحيث يكون الزمن على المحور السيني وحجم الماء على المحور الصادي . (درجة)



٥- الشكل المقابل يبين تغير في حالات المادة ، الرمز الدال على عملية التكثيف هو :- . (درجة)

أ- A ب- B ج- C د- D



٦- في ما يلي قائمة بجمل أكمل الفراغات من هذه الجمل :- (درجتين)
(التدفق – الغليان – التكثف – الانضغاط – حجم)

- تتميز المواد بالحالة الصلبة بأنها ذات ثابت ولا يمكن ضغطها ، بينما تتشارك السوائل والغازات بخاصية وتختلفان بخاصية



نموذج الإجابة - اختبار قصير ١ للصف السابع (الفصل الدراسي الأول)

رقم السؤال	المفردة	الإجابة	الدرجة	معلومات أخرى	رقم الهدف	مستوى التعلم	موضوع الدرس
١	-	أ	١				
٢	-		٢	في حالة الإجابة على ٣ مفردات يحصل الطالب على درجتين وفي حالة الإجابة على مفردتين يحصل الطالب على درجة وفي حالة الإجابة على مفردة يحصل على صفر			
٣	-	- يزداد - كلما زادت الحرارة زادت طاقة حركة الجزيئات وضغطت على وعاء القنبلة بشكل أكبر	٢				
٤	أ	زمن الانتشار	١				
	ب		١	يحصل الطالب على درجة كاملة عند تعيين أماكن النقاط بشكل صحيح . - لا يشترط التوصليل بين النقاط .			
٥		C					
٦	-	حجم التدفق الإنضغاط	٢	في حالة الإجابة على ٣ مفردات يحصل الطالب على درجتين وفي حالة الإجابة على مفردتين يحصل الطالب على درجة وفي حالة الإجابة على مفردة يحصل على صفر			

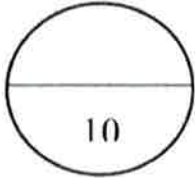


مدرسة / مبرة بني كرم للتعليم الاساسي
مادة العلوم للصف السابع
زمن الاختبار: 20 دقيقة

اختبار
قصير (1)

سلطنة عمان
وزارة التربية والتعليم
المديرية العامة للتربية والتعليم بشمال الباطنة

اسم الطالب (ة) : الصف :



(١) من خواص المادة الصلبة التي تشترك فيها مع المادة السائلة و لا تشترك فيها مع المادة الغازية في أن لها نفس :

الشكل ☐ الحجم ☐
المسافة بين الجزيئات ☐ التدفق ☐

(ظلل الاجابة الصحيحة)

(٢) مستخدما نظرية الجزيئات في تفسير حالات المادة . صل بخط بين العبارات الموجودة في الجدول (أ) بما يتناسب معها من عبارات في الجدول (ب).

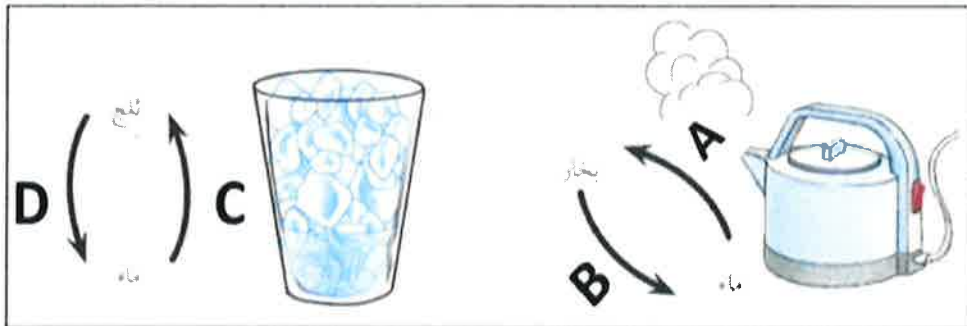
ب

أ

A	تنتقل الطاقة الحرارية من الجزيئات الى السطح
B	تهتز الجزيئات بشكل متزايد
C	تظل الجزيئات في مكانها بدون حركة
D	تبعد الجزيئات عن بعضها البعض

1	عند تسخين المسائل
2	عندما تصطدم جزيئات الغاز بسطح بارد

(٣) في الشكل الاتي يوضح بعض العمليات التي تؤدي الى تحول المادة (الماء) من حالة الى حالة أخرى. أدرسه جيدا ثم أجب عما يلي.



١- الرمز الدال على عملية التكثف هو :

A ☐ B ☐ C ☐ D ☐ (ظلل الاجابة الصحيحة)

ب- تسمى العملية التي يعبر عنها بالرمز (A) بـ.....

ج- تسمى العملية التي يعبر عنها بالرمز (D) بـ.....



(4)

يجري طالب صف سابع تجربة لاستقصاء الانتشار. لذلك استخدم الماء وملون الطعام كي يكتشف كيف يؤثر حجم الماء المستخدم على الزمن الذي يستغرقه ملون الطعام كي ينتشر في جزيئات الماء بالتساوي. فيما يلي النتائج التي حصل عليها هذا الطالب.

حجم الماء	الزمن المستغرق للانتشار
0 mL	0 ثانية
100 mL	60 ثانية
150 mL	90 ثانية
200 mL	120 ثانية

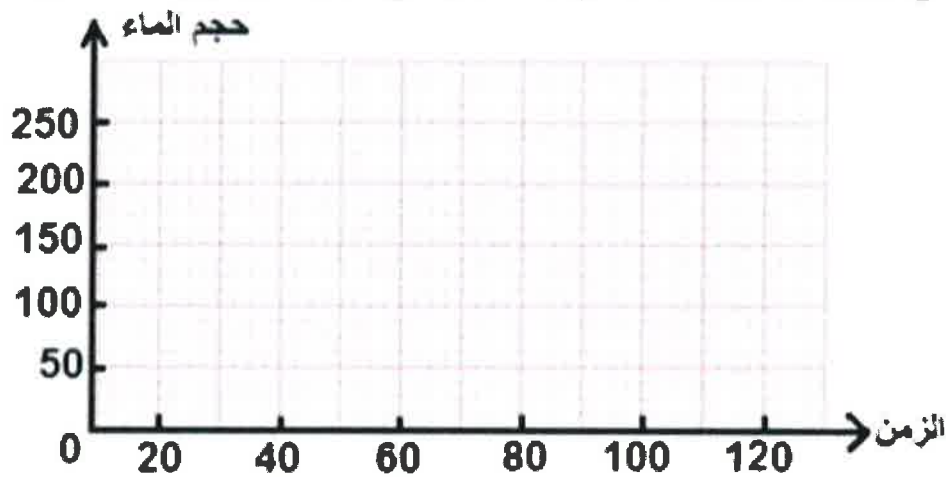
أ- ما العامل الذي يجب أن نقيسه في التجربة؟

1

ب- حدد عاملين ستحتاج الى ان تبقىهما دون تغيير.

1

ج- ارسم تمثيلاً بيانياً خطياً بوضح كيف ستبدو نتائج التجربة التي قام بها هذا الطالب.



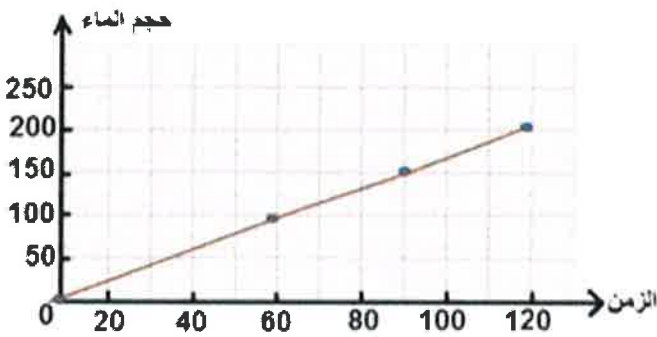
1

د- مستعينا بالرسم البياني ما الاستنتاج الذي توصلت اليه؟

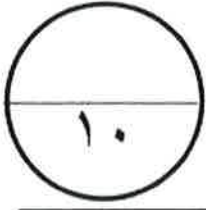
1

⊙ انتهت الأسئلة مع تمنياتي لكم بالنجاح والتوفيق ⊙

نموذج الاجابة

رقم السؤال	الاجابة	المعرفة	التطبيق	الاستدلال												
١	الحجم	١														
٢	<div style="display: flex; justify-content: space-around; align-items: center;"> <div style="text-align: center;"> <p>(ب)</p> <table border="1"> <tr><td>A</td><td>تنقر الخفاة الحرارية من الجزيئات الى السطح</td></tr> <tr><td>B</td><td>تهتز الجزيئات بشكل متزايد</td></tr> <tr><td>C</td><td>تقل الجزيئات في مكانها بدون حركة</td></tr> <tr><td>D</td><td>تثبت الجزيئات عن بعضها البعض</td></tr> </table> </div> <div style="text-align: center;"> <p>(أ)</p> <table border="1"> <tr><td>1</td><td>تحد تسطين السائل</td></tr> <tr><td>2</td><td>عندما تصطدم جزيئات السائل بسطح بارد</td></tr> </table> </div> </div>	A	تنقر الخفاة الحرارية من الجزيئات الى السطح	B	تهتز الجزيئات بشكل متزايد	C	تقل الجزيئات في مكانها بدون حركة	D	تثبت الجزيئات عن بعضها البعض	1	تحد تسطين السائل	2	عندما تصطدم جزيئات السائل بسطح بارد	٢	كل اجابة بدرجة	
A	تنقر الخفاة الحرارية من الجزيئات الى السطح															
B	تهتز الجزيئات بشكل متزايد															
C	تقل الجزيئات في مكانها بدون حركة															
D	تثبت الجزيئات عن بعضها البعض															
1	تحد تسطين السائل															
2	عندما تصطدم جزيئات السائل بسطح بارد															
٣	B		١													
	ب التبخر		١													
	ج الانصهار		١													
	أ حجم الماء		١													
٤	ب	نوع وكمية ملون الطعام او نوع وحجم الاناء او أي عامل آخر يراد تثبيته في التجربة.	١	١ يجب ان يذكر عاملين لكي يحصل على الدرجة												
ج			١													
د	<ul style="list-style-type: none"> • بزيادة حجم الماء يزداد زمن الانتشار • بزيادة حجم الماء يقل معدل الانتشار • العلاقة بين الانتشار والحجم علاقة عكسية • يتأثر الانتشار بحجم المادة المنتشرة فيه <p>او أي معنى يؤدي الى ذلك</p>			١												
المجموع: ١٠																



**A**

الاختبار القصير الأول في مادة العلوم للصف السابع - الفصل الدراسي الأول

اسم الطالب :

الصف :سابع /

(درجة واحدة)

١. عند تسخين كمية من الزيت فإن :

(ظلل الدائرة المرسومة أسفل الإجابة الصحيحة)

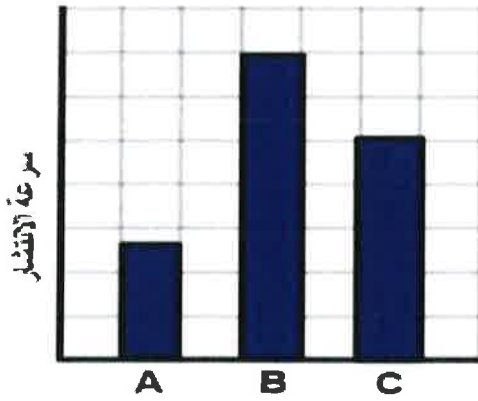
قوة التماسك	تزداد	تزداد	تقل	تقل
حركة الجزيئات	تزداد	تقل	تزداد	تقل
	<input type="radio"/>	<input type="radio"/>	<input type="radio"/>	<input type="radio"/>

٢. الرسم البياني المقابل يوضح نتائج تجربة قام بها الطلاب

لاستقصاء أثر درجة الحرارة على الانتشار في ثلاث كؤوس مختلفة في

درجة الحرارة (A ، B ، C)

أ. ما رمز الكأس الذي يمتلك أكبر درجة حرارة؟ (درجة واحدة)



ب. أذكر عاملين من العوامل المؤثرة على الانتشار غير درجة الحرارة.

(درجة واحدة)

٣. اكتب نوع الطاقة المخزنة في الحالات التالية: (درجتان)

الحالة	نوع الطاقة المخزنة
تجاذب رباط مطاطي بينك وبين زميلك	
وضع صندوق في مكان مرتفع في الغرفة	

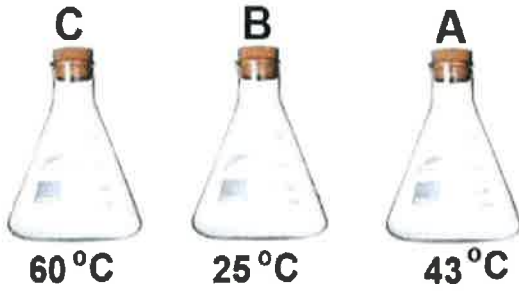


(درجة واحدة)

٤. تزداد طاقة حركة الجسم عندما:

(ظلّل الدائرة المرسومة أسفل الإجابة الصحيحة)

☐ تزداد سرعة الجسم ☐ تقل سرعة الجسم ☐ تزداد قوة الاحتكاك ☐ تقل الكتلة



٥. الشكل المقابل يوضح ثلاث دوائر تحتوي على نفس النوع من الغاز:

أ. رتب الدوائر حسب الزيادة في ضغط الغاز. (درجة واحدة)

ب. ارسم تمثيلاً بيانياً خطياً توضح العلاقة بين ضغط الغاز ودرجة الحرارة. (درجة واحدة)



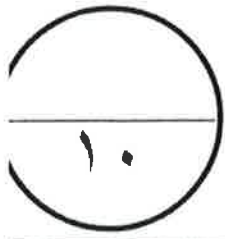
٦. صنف المواد التالية إلى مواد عازلة ومواد موصلة للحرارة: (درجتان)

(الحديد - الخشب - البلاستيك - النحاس)

مواد موصلة للحرارة	مواد عازلة للحرارة
.....
.....



" انتهت الأسئلة مع تمنياتنا للجميع بالنجاح والتفوق "

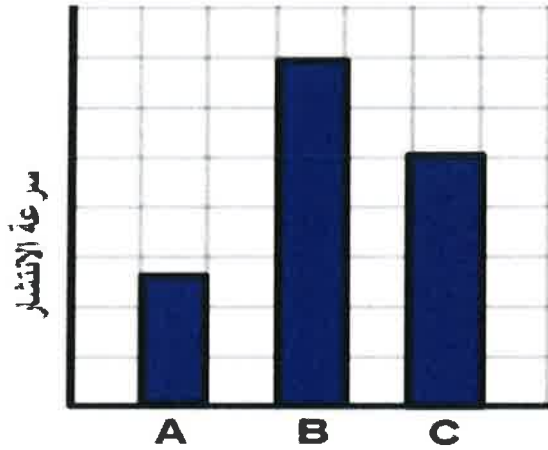


(درجة واحدة)

١. عند تسخين كمية من الزيت فإن :

(ظلل الدائرة المرسومة أسفل الإجابة الصحيحة)

تزداد	تزداد	تقل	تقل	قوة التماسك
تزداد	تقل	تزداد	تقل	حركة الجزيئات
<input type="radio"/>	<input type="radio"/>	<input type="radio"/>	<input type="radio"/>	



٢. الرسم البياني المقابل يوضح نتائج تجربة قام بها الطلاب لاستقصاء أثر درجة الحرارة على الانتشار في ثلاث كؤوس مختلفة في درجة الحرارة (A ، B ، C)

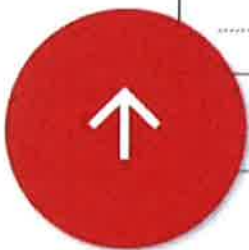
أ. ما رمز الكأس الذي يمتلك أقل درجة حرارة؟ (درجة واحدة)

ب. أذكر عاملين من العوامل المؤثرة على الانتشار غير درجة الحرارة.

(درجة واحدة)

٣. اكتب نوع الطاقة المخزنة في الحالات التالية: (درجتان)

نوع الطاقة المخزنة	الحالة
.....	وضع صندوق في مكان مرتفع في الغرفة
.....	تجاذب رباط مطاطي بينك وبين زميلك

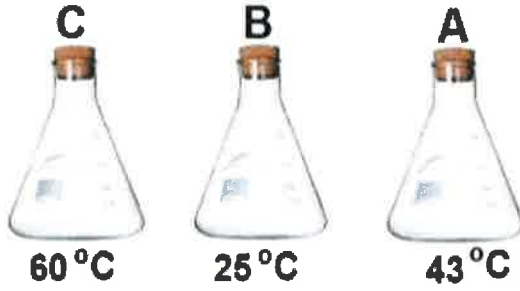


(درجة واحدة)

٤. تزداد طاقة حركة الجسم عندما:

(ظلل الدائرة المرسومة أسفل الإجابة الصحيحة)

☐ تزداد قوة الاحتكاك ☐ تقل الكتلة ☐ تزداد سرعة الجسم ☐ تقل سرعة الجسم



٥. الشكل المقابل يوضح ثلاث دوائر تحتوي على نفس النوع من الغاز:

أ. رتب الدوائر حسب الانخفاض في ضغط الغاز. (درجة واحدة)

ب. ارسم تمثيلاً بيانياً خطياً توضح العلاقة بين ضغط الغاز ودرجة الحرارة. (درجة واحدة)



٦. صنف المواد التالية إلى مواد عازلة ومواد موصلة للحرارة: (درجتان)

(الحديد - الخشب - البلاستيك - النحاس)

مواد موصلة للحرارة	مواد عازلة للحرارة
.....
.....



"انتهت الأسئلة مع تمنياتنا للجميع بالنجاح والتفوق"

نموذج اجابة الاختبار القصير الأول للصف السابع - الفصل الدراسي الأول

رقم السؤال	المفردة	الإجابة (نموذج A)	الدرجة	معلومات أخرى	الهدف	مستوى التعلم	موضوع الدرس
١		تقل تزداد	١		7Cs1	تطبيق	تفسير تغيرات الحالة
٢	أ	B	١		7Ec1	تطبيق	استقصاء الانتشار
	ب	التركيز ، حجم الجزيئات	١	يعطى درجة إذا ذكر عاملين فقط	7Cs2	معرفة	
٣		- الطاقة المرنة - طاقة الجاذبية الأرضية	٢	كل اجابة درجة	7Pe2	تطبيق	مخازن أخرى للطاقة
٤		تزداد سرعة الجسم	١		7Pe2	معرفة	طاقة الحركة
٥	أ	C , A , B	١		7Cs1	استدلال	ضغط الغاز
	ب		١		7Cs1	استدلال	
٦		مواد عازلة للحرارة: الخشب ، البلاستيك مواد موصلة للحرارة: الحديد ، النحاس	٢	* يحصل على درجتين إذا أجاب اجابة كاملة * يحصل على درجة إذا أجاب على ثلاث أو اثنتين صحيحة	7Pe4	معرفة	توصيل الحرارة

رقم السؤال	المفردة	الإجابة (نموذج B)	الدرجة	معلومات أخرى	الهدف	مستوى التعلم	موضوع الدرس
١		تقل تزداد	١		7Cs1	تطبيق	تفسير تغيرات الحالة
٢	أ	A	١		7Ec1	تطبيق	استقصاء الانتشار
	ب	التركيز ، حجم الجزيئات	١	يعطى درجة إذا ذكر عاملين فقط	7Cs2	معرفة	
٣		- طاقة الجاذبية الأرضية - الطاقة المرنة	٢	كل اجابة درجة	7Pe2	تطبيق	مخازن أخرى للطاقة
٤		تزداد سرعة الجسم	١		7Pe2	معرفة	طاقة الحركة
٥	أ	B , A , C	١		7Cs1	استدلال	ضغط الغاز
	ب		١		7Cs1	استدلال	
٦		مواد موصلة للحرارة: الحديد ، النحاس مواد عازلة للحرارة: الخشب ، البلاستيك	٢	* يحصل على درجتين إذا أجاب اجابة كاملة * يحصل على درجة إذا أجاب على ثلاث أو اثنتين صحيحة	7Pe4	معرفة	



أسئلة سبع

(1) صل بخط بين العضو ومكوناته في الزهرة :

ميسم + قلم + مبيض

مشيج منكر

متك + خيط

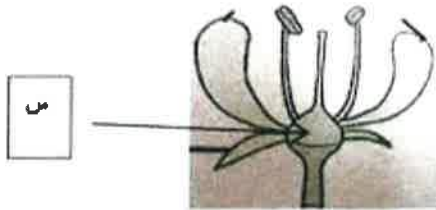
مشيج مؤنث

متك + قلم

(درجة)

(2) يمثل الشكل المقابل اجزاء الزهرة، ماذا يحدث إذا تم ازالة الجزء (س) ؟

(ظلل الاجابة الصحيحة)



Δ تنبل الزهرة

Δ لن تتكون الثمرة

Δ تتكون البذور

Δ يتوقف انتاج حبوب اللقاح

(درجة)

3 - (أكمل بكلمة واحدة)

1- عملية انتقال حبوب اللقاح من المتك الى الميسم في الزهرة تسمى

.....

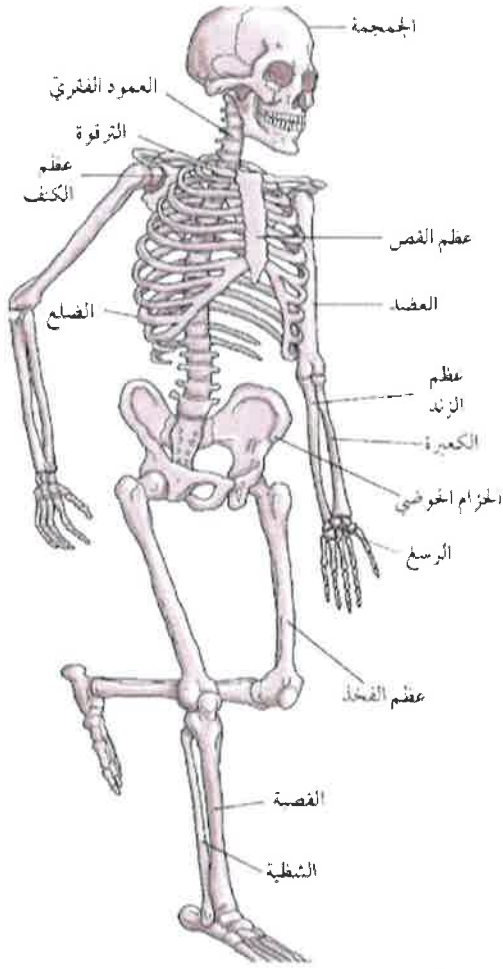


رقم السؤال	العزبة	الإجابة	رقم	معلومات أخرى	رقم الهدف	مستوى التعلم	موضوع الدرس
الأول			1	ياخذ الطالب الدرجة كاملة اذا اجاب اجابة صحيحة وياخذ صفر اذا اجاب اجابة خاطئة	7Bp 1	معرفة	الأزهار
الثاني		لن تتكون الثمرة	1	ياخذ الطالب الدرجة كاملة اذا اجاب اجابة صحيحة وياخذ صفر اذا اجاب اجابة خاطئة	7Bp 1	استدلال	الأزهار
الثالث		التلقيح	1	ياخذ الطالب الدرجة كاملة اذا اجاب اجابة صحيحة وياخذ صفر اذا اجاب اجابة خاطئة	7Bp 2	معرفة	التلقيح

السؤال القصير الأول للصف السابع الفصل الدراسي الأول

اسم الطالب :

الصف/الشعبة : /



الشكل الآتي يمثل الهيكل العظمي للإنسان :

أ. من وظائف الهيكل العظمي في جسمك

(٢)

ب. يبلغ مجموع عدد الضلوع في جسم الإنسان :

(١)

(ظلل الدائرة المرسومة بجوار الإجابة الصحيحة)

٢١ ○

٢٢ ○

٢٣ ○

٢٤ ○

(٢)

ج. صل بخط بين العمود (أ) وما يناسبه من العمود (ب) .

العمود (ب)

مفصل كروي

مفصل رزي

مفصل ثابت

العمود (أ)

بين عظام الجمجمة

مفصل المرفق

مفصل الفخذ



نموذج إجابة السؤال القصير الأول للمصف السامع الفصل الدراسي الأول

رقم السؤال	المعرفة	الإجابة	الدرجة	معلومات أخرى	رقم الهدف	مستوى التعلم	موضوع الدرس
١	أ	الدعم – الحركة - العملية	٢	يكتفى بإجابتين فقط كل واحدة بدرجة	٧Bh1	معرفة	الهيكل العظمي للإنسان
ب	٢٤		١	لا يمكن تقليل أكثر من إجابة	٧Eo1 ٧Ec1	تطبيق	
ج		<p><u>العمود (أ)</u></p> <p>مفصل بين عظام الجمجمة</p> <p>مفصل المرفق</p> <p>مفصل الكتف</p> <p><u>العمود (ب)</u></p> <p>مفصل كروي</p> <p>مفصل رزّي</p> <p>مفصل ثابت</p>		<p>- درجتين: لتوصيل كل جزء في العمود (أ) بشكل صحيح مع ما يقابله في العمود (ب)</p> <p>- درجة واحدة: في حالة توصيل الطالب لجزيئين فقط بشكل صحيح.</p> <p>- صفر: في حالة توصيل الطالب لجزء واحد فقط بشكل صحيح.</p>	٧Bh1	تطبيق	المفاصل