

تم تحميل هذا الملف من موقع المناهج العمانية



مذكرة العلا في القواعد النحوية

موقع فايلاتي ← المناهج العمانية ← الصف الخامس ← لغة عربية ← الفصل الأول ← مذكرات وبنوك ← الملف

تاريخ إضافة الملف على موقع المناهج: 10:41:58 2024-12-17

ملفات اكتب للمعلم اكتب للطالب | اختبارات الكترونية | اختبارات | حلول | عروض بوربوينت | أوراق عمل
منهج انجليزي | ملخصات وتقارير | مذكرات وبنوك | الامتحان النهائي | للمدرس

المزيد من مادة
لغة عربية:

التواصل الاجتماعي بحسب الصف الخامس



صفحة المناهج
العمانية على
فيسبوك

الرياضيات

اللغة الانجليزية

اللغة العربية

التربية الاسلامية

المواد على تلغرام

المزيد من الملفات بحسب الصف الخامس والمادة لغة عربية في الفصل الأول

سلسلة الرحاب في شرح دروس المنهج

1

تجميع اختبارات قصيرة أولى

2

اختبار قصير تجريبي مع نموذج الإجابة في محافظة مسندم

3

تجميع الاختبارات القصيرة الثانية

4

اختبار قصير ثاني مع نموذج الإجابة في محافظة مسقط

5

نشاط 1-7 هل تنكسر العظام الطويلة بسهولة أكبر من العظام القصيرة؟؟

الاستنتاج

كلما كانت العظام قصيرة احتاجت لقوة أكبر لكسرها
العظام الطويلة مثل عظم الفخذ ووالعضد) تنكسر أسرع وأكثر من
العظام القصيرة

نشاط 2-6 ب

استقصاء تأثير درجة الحرارة على الانتشار صفحة 47

يزداد الانتشار بزيادة درجة الحرارة لان حركة الجزيئات تزداد
وتزيد المسافة فيما بينها فيزيد الانتشار

نشاط 3-4 أ مقارنات الطاقة الحركية صفحة 58

الاستنتاج

الكرة ذات الكتلة الأكبر لها طاقة حركة أكبر
الكرة التي تسقط من مسافة أكبر لها طاقة حركة أكبر (وإذا كانت
مقارنة بين كرتين سقطتا من ارتفاعين مختلفين لأبد من تساوي
كتلتيهما لتحديث المقاومة)
الكرة الأسرع لها طاقة حركة أكثر

نشاط 3-5 أ الطاقة الحرارية صفحة 60

الملخص

عند خلط كميتين متساويتين من الماء لهما درجتا حرارة مختلفة
مثلا الاول 20 والثاني 100 تصبح درجة حرارتهما عند الخلط

مجموع درجتا الحرارة مقسومة على 2 وفي المثال السابق تصبح
 $2/ 100+20$

$/1202$

$60 =$

ويفسر ذلك انتقال الطاقة الحرارية من الماء الاسخن للماء الاقل
حرارة

نشاط 9-3 التوصيل الحراري والاشعاع

الاستنتاج

الاسطح السوداء المعتمدة جيدة في امتصاص الاشعاع فتسخن
بسرعة (لذا يلبس الشخص في المناطق الباردة الملابس المعتمدة
(

الاسطح اللامعة جيدة في عكس الاشعاع فلا تسخن بسرعة (لذا
نلبس ملابس بيضاء في الصيف)

نشاط 4-3

استقصاء تأثير درجة الحرارة على التحلل

تزيد درجة الحرارة من التحلل

تزيد الرطوبة من التحلل

تزيد وفرة الاكسجين من التحلل

نشاط 4-4 أ صنع الزبادي صفحة 88

تقوم البكتيريا بإنتاج حمض اللاكتيك لذا نشعر بطعم الحموضة
باللبن والروب

نشاط 4-4 ب

كيف تؤثر الخميرة على عجينة الخبز ؟

تنتج غاز ثاني أكسيد الكربون نتيجة قيامها بالتنفس أو التخمر
وتنتفخ العجينة

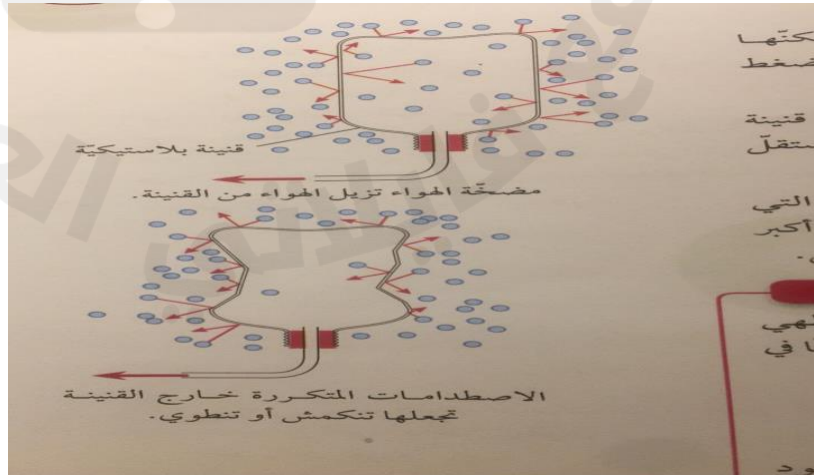
نشاط 5-2 استقصاء تصريف التربة للماء صفحة 103

تسرب التربة الرملية الماء أكثر من التربة الطينية
تحتفظ التربة الطينية بالماء

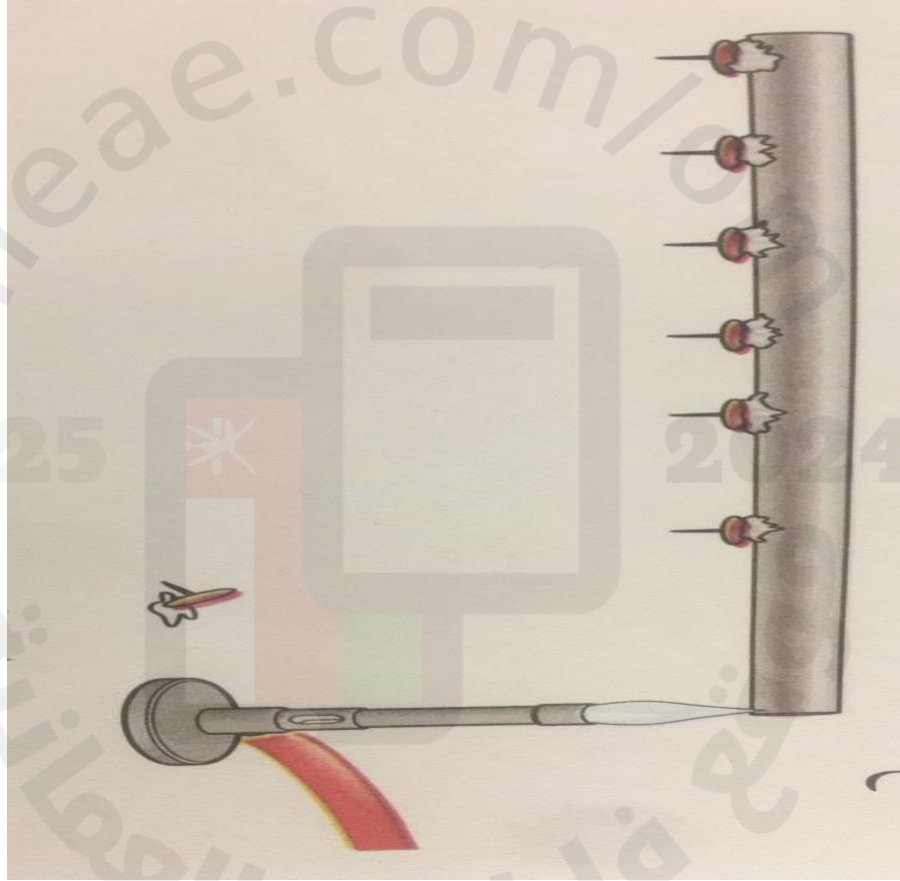
لإنتاج تربة جيدة للزراعة يتم الخلط بين نوعي التربة (الرملية
والطينية)

نشاط 6-3 مدارات الكواكب صفحة 125

كلما زاد بعد الكوكب عن الشمس زاد طول مداره



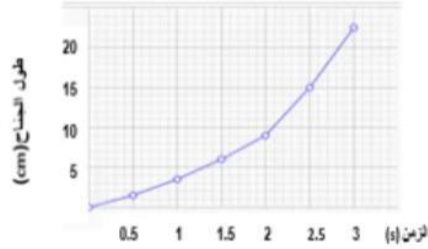
انبعاث العبوة الثانية بعد تفريغ الهواء منها بسبب ان الضغط
الخارجي للهواء اصبح أكبر من الضغط الداخلي للهواء انبعاث
العبوة الثانية بعد تفريغ الهواء منها بسبب ان الضغط الخارجي
لهواء اصبح أكبر من الضغط الداخلي للهواء



هنا تسقط الدبوس الاقرب لمصدر الحرارة ولان القضيب مصنوع
من مادة موصلة للحرارة مثل النحاس او الحديد

كلما زاد طول الجناح زاد زمن بقائها في الهواء وزاد زمن السقوط مما يجعلها تنتشر بعيدا أكثر

(2) التمثيل البياني أدناه يمثل العلاقة بين طول الجناح وزمن السقوط في أنواع مختلفة من النماذج:



نشاط 1-5 (ما أفضل أنواع الأجنحة للبقاء على الثمرة في الهواء ؟؟)صفحة 23