

تم تحميل هذا الملف من موقع المناهج العمانية



نشاط درس الخلايا الحيوانية مع نموذج الإجابة

موقع فايلاتي ← المناهج العمانية ← الصف السابع ← علوم ← الفصل الأول ← ملفات متنوعة ← الملف

تاريخ إضافة الملف على موقع المناهج: 10:50:20 2024-12-17

ملفات اكتب للمعلم اكتب للطالب | اختبارات الكترونية | اختبارات | حلول | عروض بوربوينت | أوراق عمل
منهج انجليزي | ملخصات وتقارير | مذكرات وبنوك | الامتحان النهائي للمدرس

المزيد من مادة
علوم:

التواصل الاجتماعي بحسب الصف السابع



صفحة المناهج
العمانية على
فيسبوك

الرياضيات

اللغة الانجليزية

اللغة العربية

التربية الاسلامية

المواد على تلغرام

المزيد من الملفات بحسب الصف السابع والمادة علوم في الفصل الأول

نشاط درس الخلايا والأنسجة والأعضاء مع الإجابات

1

أنشطة استقصاءات مع الإجابات

2

مذكرة إثرائية سؤال وجواب في الوحدة الثانية حالات المادة

3

اختبار قصير ثاني بمحافظة ظفار

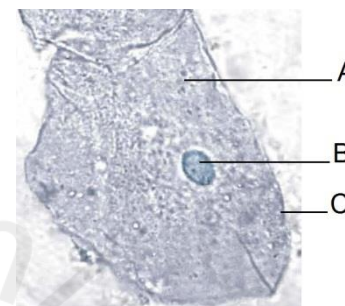
4

بوربوينت ملخص شرح درس الطاقة الحرارية مع حل الأسئلة والأنشطة

5



١) صل بخط بين مكونات الخلية الحيوانية و مما يناسبها من الرموز على الشكل.



النواة

جدار الخلية

غشاء الخلية

السيتوبلازم

٢) باستخدام المفردات التي في المربع أكمل الجدول التالي.

النواة - جدار الخلية - البلاستيده الخضراء - السيتوبلازم

تراكييب موجودة في الخلية الحيوانية	تراكييب موجودة في الخلية النباتية
.....	النواة
.....	السيتوبلازم
غشاء الخلية
.....

٣) ضع علامة (√) في الخانة المناسبة فيما يلي.

العبارة	صواب	خطأ
السيتوبلازم هو الجزء الذي يتحكم في أنشطة الخلية		
غشاء الخلية هو الجزء الذي يساعد على التحكم فيما يدخل إلى الخلية و ما يخرج منها		

نموذج الاجابة لنشاط رقم (٧-٤) : الخلايا الحيوانية

رقم السؤال	المفردة	الاجابة	الدرجة	معلومات أخرى	رقم الهدف	مستوى التعلم										
(١)	-	<p>النواة جدار الخلية غشاء الخلية السيتوبلازم</p>	٢	٣١ توصيلات صحيحة ترصد ٢. توصيلتان صحيحتان ترصد ١. توصيلة صحيحة أو كلها خطأ يرصد صفر	7Be3	استدلال										
(٢)	-	<table border="1"> <thead> <tr> <th>تراكييب موجودة في الخلية الحيوانية</th> <th>تراكييب موجودة في الخلية النباتية</th> </tr> </thead> <tbody> <tr> <td>النواة</td> <td>النواة</td> </tr> <tr> <td>السيتوبلازم</td> <td>السيتوبلازم</td> </tr> <tr> <td>غشاء الخلية</td> <td>جدار الخلية</td> </tr> <tr> <td></td> <td>البلاستيده الخضراء</td> </tr> </tbody> </table>	تراكييب موجودة في الخلية الحيوانية	تراكييب موجودة في الخلية النباتية	النواة	النواة	السيتوبلازم	السيتوبلازم	غشاء الخلية	جدار الخلية		البلاستيده الخضراء	٢	الأربعة صحيحة ترصد ٢. ثلاثة أو اثنان صحيحان يرصد ١. واحدة فقط صحيحة أو كلها خطأ يرصد صفر	7Be4	تطبيق
تراكييب موجودة في الخلية الحيوانية	تراكييب موجودة في الخلية النباتية															
النواة	النواة															
السيتوبلازم	السيتوبلازم															
غشاء الخلية	جدار الخلية															
	البلاستيده الخضراء															
(٣)	-	<table border="1"> <thead> <tr> <th>العبارة</th> <th>صواب</th> <th>خطأ</th> </tr> </thead> <tbody> <tr> <td>السيتوبلازم هو الجزء الذي يتحكم في أنشطة الخلية</td> <td>١</td> <td></td> </tr> <tr> <td>غشاء الخلية هو الجزء الذي يساعد على التحكم فيما يدخل إلى الخلية و ما يخرج منها</td> <td>١</td> <td></td> </tr> </tbody> </table>	العبارة	صواب	خطأ	السيتوبلازم هو الجزء الذي يتحكم في أنشطة الخلية	١		غشاء الخلية هو الجزء الذي يساعد على التحكم فيما يدخل إلى الخلية و ما يخرج منها	١		١	الاثنان صحيحان يرصد ١. أحدهما أو كلاهما خطأ يرصد صفر	7Be3	معرفة	
العبارة	صواب	خطأ														
السيتوبلازم هو الجزء الذي يتحكم في أنشطة الخلية	١															
غشاء الخلية هو الجزء الذي يساعد على التحكم فيما يدخل إلى الخلية و ما يخرج منها	١															