

شكراً لتحميلك هذا الملف من موقع المناهج العمانية



اختبارات نهائية للمادة مع الإجابات

[موقع المناهج](#) ⇨ [المناهج العمانية](#) ⇨ [الصف السابع](#) ⇨ [علوم](#) ⇨ [الفصل الأول](#) ⇨ [الملف](#)

تاريخ نشر الملف على موقع المناهج: 11:09:42 2023-12-05 | اسم المدرس: أبو الياس الوضاحي

التواصل الاجتماعي بحسب الصف السابع



روابط مواد الصف السابع على تلغرام

[الرياضيات](#)

[اللغة الانجليزية](#)

[اللغة العربية](#)

[التربية الاسلامية](#)

المزيد من الملفات بحسب الصف السابع والمادة علوم في الفصل الأول

[تجميع ملخصات المادة](#)

1

[نماذج اختبارات قصيرة مع الإجابات](#)

2

[اختبارات قصيرة شاملة للمادة](#)

3

[اختبار قصير أول عن انتقال الطاقة بين الأجسام](#)

4

[نموذج اختبار قصير ثاني](#)

5

(٤) اختبارات نهائية

لمادة العلو

للمصف السابع

الفصل الأول

تجميع / أبو الياس



امتحان مادة : العلوم للسف : السابع

سلطنة عمان
التعليمية

للعام الدراسي 1440/1441 هـ - 2019/2020 م
الامتحان التجريبي - الفصل الدراسي الأول

السؤال	الدرجة		التوقيع بالاسم	
	بالأرقام	بالحروف	المصحح الأول	المصحح الثاني
1				
2				
3				
4				
5				
6				
7				
8				
9				
10				
المجموع			جمعه	مراجعة الجمع
الكل				

- زمن الامتحان : ساعة واحدة.
- الإجابة في الدفتر نفسه.
- الدرجة الكلية للامتحان: 40 درجة.
- عدد صفحات أسئلة الامتحان: (8).
- يسمح باستخدام المسطرة والمنقلة.
- يسمح باستخدام الآلة الحاسبة.

- أقرأ التعليمات الآتية في البداية:
- أجب عن جميع الأسئلة.
 - وضح كل خطوات حلك في دفتر الأسئلة كلما تطلب ذلك.
 - درجة كل سؤال او جزء من السؤال مكتوبة في اليسار بين الحاصرتين [] .

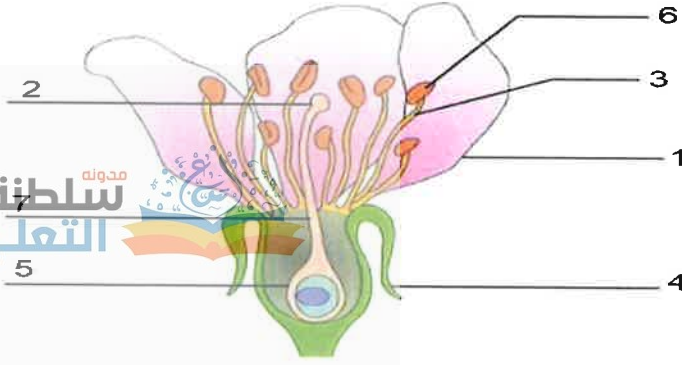
اسم الطالب	الصف
المدرسة	

(1)

المادة : علوم. الصف: السابع – الدور التجريبي-الفصل الدراسي الأول -العام الدراسي 2020/2019م

السؤال الأول:

أ- ادرس الشكل جيدا:



1- ما أهمية تلون الجزء (1)؟

[1]

.....

2- الأجزاء الذكورية يشار إليها بالأرقام:

[1]

(ظلل الدائرة المرسومة بجوار الإجابة الصحيحة)

(6,3) ○

(5,4) ○

(3,1) ○

(7,2) ○

ب- 1- يحدث التلقيح نتيجة انتقال حبوب اللقاح من :

[1]

(ظلل الدائرة المرسومة بجوار الإجابة الصحيحة)

(3←6) ○

(2←6) ○

فسر اجابتك .

.....

2- (أكمل العبارة التالية):

[1]

– يتحول المبيض الى ثمرة بداخلها بذرة أو أكثر بعد

السؤال الثاني :

قامت فاطمة باستقصاء عن معدل الكسور بين طالبات المدرسة خلال العام الدراسي . وجمعت نتائجها في الجدول التالي :

نوع العظام	عدد مرات الكسر
الكتف	20
العضد	30
الرسغ	45
الكعبرة أو الزند	65

(3)

المادة : علوم. الصف: السابع – الدور التجريبي-الفصل الدراسي الأول -العام الدراسي 2020/2019م

ب. قام أحمد في الصباح ليفتح نافذة غرفته فوجد عليها قطرات من الماء كما هو موضح بالصورة



- تنبأ أحمد أن ذلك يدل على حدوث عملية التكثيف . هل تتفق مع أحمد ؟

[1]

○ (ظلل الدائرة المرسومة بجوار الإجابة الصحيحة)

○ لا

○ نعم

فسر أجابتك .

ج- تستقصي فاطمة وزينب انتشار ملون الطعام في الماء مع الزمن . وتوصلتا الى النتائج التالية

المتوسط	الزمن بالثواني			ملون الطعام
	3	2	1	
2.7	3	3	2	أ
2.5	3	2.5	2	ب
2.3	2	2.8	2	ج
2.2	2	2.5	2	د

[1]

1- أي الألوان انتشرت بسرعة ؟.....

[1]

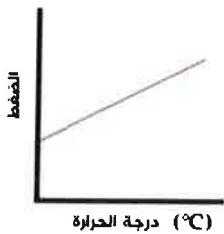
2- كيف تؤثر درجة الحرارة على معدل الانتشار ؟

.....

3- يمثل المخطط المقابل

- تغير في قياس ضغط بالون يحتوي على هواء وتم تركه في مكان حار.

- ماذا يحدث لحجم البالون ؟..... [1]



(5)

المادة : علوم. الصف: السابع – الدور التجريبي-الفصل الدراسي الأول -العام الدراسي

[1] ب. تنبأ ما الذي يحدث عند تدليك سعيد لكرته بين يديه أثناء رميها .

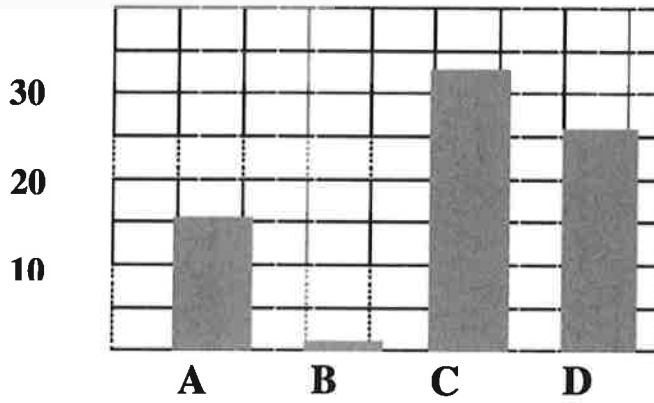
[1] 2- في أي محاولة كانت الكرتان أسرع ما يمكن ؟

[1] ج- اذكر سبب وصف الوقود الأحفوري بأنه من مصادر الطاقة غير المتجددة ؟

السؤال السادس:

_ ادرس الرسم البياني التالي جيدا:

درجة الحرارة



أماكن تواجد العفن

[1] أ- أي الأماكن هي الأفضل لنمو فطر العفن بشكل أسرع ؟
(ظلل الدائرة المرسومة بجوار الإجابة الصحيحة)

D ○

C ○

B ○

A ○

[1] ب- اذكر ثلاثة عوامل تعمل على إبطاء معدل تحلل الغذاء؟

.....

.....

.....

[1] ج- (أكمل العبارة التالية):

- مرض السل هو أحد الأمراض التي تسببها

(7)

المادة : علوم. الصف : السابع – الدور التجريبي-الفصل الدراسي الأول -العام الدراسي 2020/2019م

السؤال الثامن :

قامت منى بدراسة ثلاثة أنواع مختلفة من الصخور (س،ص،ع) وسجلت خصائصها في الجدول التالي:

الخصائص (وجود كلا من)	س	ص	ع
مسامات	لا	نعم	لا
طبقات	نعم	نعم	لا
بلورات	نعم	لا	نعم
أحافير	أحيانا	نعم	لا

[2]

أ- صنف الصخور إلى (نارية – رسوبية – متحولة):

س :

ص :

ع :

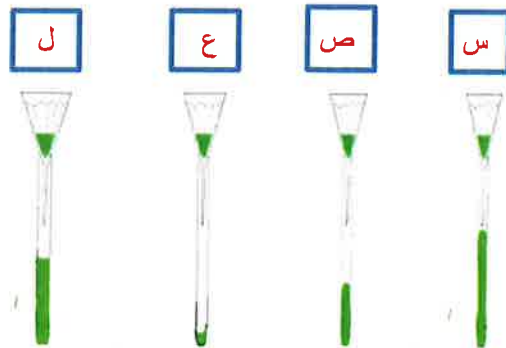
[1]

ب- أي من الصخور أشد صلابة ؟

.....

السؤال التاسع :

استقصى سالم تأثير تصريف التربة للماء باستخدام (4) أقسام مختلفة من التربة (س،ص،ع،ل) ووضعها في قمع الترشيح وحصل على النتائج التالية بعد مرور (15) دقيقة.

أ- التصنيف الأنسب للتربة الرملية من ضمن الأنابيب السابقة :
(ظلل الدائرة المرسومة بجوار الإجابة الصحيحة)

[1]

ل ○

ع ○

ص ○

س ○

[2]

ب- ساعد سالم لإيجاد حل لكلا من :

1- احتفاظ التربة بالماء .

.....

2- تصريف الماء بسهولة أكبر.

.....

(9)

المادة : علوم. الصف: السابع – الدور التجريبي-الفصل الدراسي الأول -العام الدراسي 2020/2019م



نموذج إجابة امتحان: مادة العلوم - للصف السابع - الامتحان التجريبي - الفصل الدراسي الأول

(2020-2019م)

الوحدة	رقم الصفحة	الموضوع	مستوى التعلم	رقم الهدف	معلومات أخرى	الدرجة	المفردة الإجابة	رقم السؤال
الأول	16	الأزهار	معرفة	7Bp2	—	1	1-أ تصل على جذب الطيور والحشرات الى الزهرة	
	17	الأزهار	تطبيق	7Ec1	—	1	2-أ (6,3)	
	19	التلقيح	استدلال	7Bp2	يرجى اذا كان الاختيار والتفسير صحيحين صفر: اذا كان التفسير او الاختيار او كلاهما خطأ	1	1-ب التلقيح هو انتقال حبوب اللقاح من المتك الى الميسم	
	23-21	الاخصاب- الثمار	معرفة	7Bp2	-	1	2-ب الاخصاب	

الوحدة	رقم الصفحة	الموضوع	مستوى التعلم	رقم الهدف	معلومات أخرى	الدرجة	الدرجة	السؤال رقم
الثانية	39	نظرية الجزيئات	معرفة	7Cs1	-	1	ثابت	المفر
	40	تغير الحالة	استدلال	7Cs1	الدرجة إذا كان الاختيار والتفسير صحيحين. صفر: إذا كان التفسير أو الاختيار أو كلاهما خطأ	1	قابلية ذوبان	ب-
			تطبيق	7Ec1	-	1	د	ج-1
			معرفة	7Cs2	-	1	كلما زادت درجة الحرارة تزداد سرعة الانتشار - علاقة طردية	ج-2
	48	ضغط الغاز	تطبيق	7Ec1	-	1	يزداد	ج-3

الوحدة	رقم الصفحة	الموضوع	مستوى التعلم	رقم الهدف	معلومات أخرى	الدرجة	الإجابة	المفردة	رقم السؤال
الثالثة	58-59	طاقة الحركة (استقصاء الطاقة الحركية) نشاط (الاحتكاك الذي يولد الحرارة)	تطبيق	7Ec1	-	1	متساوية	1-أ	الخامس
			استدلال	7Ec3	-	1	لأنه في المحاولتين التاليتين كان الأثر أكبر وعميق (تزيد طاقة الحركة بزيادة الكتلة)	2-أ	
			استدلال	7Ep5	-	1	تقل سرعة الكرة بسبب الاحتكاك أو تقل طاقة الحركة	1-ب	
			تطبيق	7Ep6	-	1	3	2-ب	
			معرفة	7Pe3	-	1	لأنه بمجرد أن يحترق يفتى للأبد وعلينا أن نتفكر ملايين السنين ليتكون وقود أخوري جديد	ج	
	78	مصادر الطاقة المتجددة وغير المتجددة							

الوحدة	رقم الصفحة	الموضوع	مستوى التعلم	رقم الهدف	معلومات أخرى	الدرجة	المفردة الإجابة	رقم السؤال
الرابعة	92-95	الخلايا النباتية الخلايا الحيوانية	تطبيق	7Bc4	-	1	أ- B	السابع
			تطبيق	7Bc4	-	1	ب- A,C	
			استدلال	7Ep5	-	1	ج- A,C	
الخامسة	104-109	الصخور النارية - الصخور الرسوبية - الصخور المتحولة	تطبيق	7Ce1	درجتين: عند تصنيف الكل درجة: عند تصنيف اثنان صفر: عند تصنيف واحد أولا شيء	2	أ- س: متحولة ص: رسوبية ع: نارية	الثامن
							ب- س	
	109	الصخور المتحولة	استدلال	7Ec1	-	1		

الوحدة	رقم الصفحة	الموضوع	مستوى التعلم	رقم الهدف	معلومات أخرى	الدرجة	الإجابة	المفردة	رقم السؤال												
السادسة	130	400 سنة من علم الفلك	معرفة	7Pb1	درجتين: ثلاث إجابات صحيحة درجة: إجابتين صحيحتين صفر: إجابة واحدة أو لا شيء	2	<div><div>الكويتات</div><div>القم</div><div>الكواكب</div><div>الكوكب</div><div>الجزء</div></div> <div>ملبان نجوم المصنف الذي من شأنه في السماء كل صخرة من أربع والمكون كل المواد والطرق الموجودة في الفضاء</div>	أ													
	121-120	الليل والنهار	تطبيق	7Ep2	درجتين: ثلاث إجابات صحيحة درجة: إجابتين صحيحتين صفر: إجابة واحدة أو لا شيء	2	<table><tr><th>م</th><th>صواب</th><th>خطأ</th></tr><tr><td>1</td><td></td><td>✓</td></tr><tr><td>2</td><td>✓</td><td></td></tr><tr><td>3</td><td></td><td>✓</td></tr></table>	م	صواب	خطأ	1		✓	2	✓		3		✓	ب	
	م	صواب	خطأ																		
1		✓																			
2	✓																				
3		✓																			
125-124	الكواكب المتحركة	استدلال	7Eo3	-	1	-40C	ج														

العلوم - للصف السابع - الدور الأول - الفصل الدراسي الأول

نموذج إجابة

الوحدة	رقم الصفحة	الموضوع	مستوى التعلم	رقم الهدف	معلومات أخرى	الدرجة	رقم السؤال	المفردة
الأولى	١٥	١-١ أعضاء النبات	معرفة	7Bh1	- أكثر من اجابة واحدة صفر. - أقبل أي اشارة تدل على الإجابة الصحيحة.	١	أ	
الأولى	٢١-٢٠	٤-١ الإخصاب	تطبيق	7BP2	- أكثر من اجابة واحدة صفر. - أقبل أي اشارة تدل على الإجابة الصحيحة.	١	ب	(2) ← (3) ← (1)
الأولى	١٩	٣-١ التلقيح	معرفة	7BP2	- يشترط كتابة الإجابة كاملة ليمنح الدرجة.	١	ج	انتقال حبوب اللقاح من المتك إلى الميسم.
الأولى	٢٢	٥-١ الثمار	تطبيق	7BP2	- يشترط كتابة العبارات التي تحتها خط حتى يحصل على الدرجة.	١	د	من خلال عملية الانتشار أو نقل الثمار/البذور من مكان لآخر

نموذج إجابة امتحان مادة العلوم - للصف السابع - الدور الأول - الفصل الدراسي الأول (٢٠١٩-٢٠٢٠)

الوحدة	رقم الصفحة	الموضوع	مستوى التعلم	رقم الهدف	معلومات أخرى	الدرجة	الإجابة	المفردة	رقم السؤال
الأولى	٢٩	٨-١ المفاصل	استدلال	7Bh1	- درجة: عند تحديد الشكل مع التفسير الصحيح. - صفر: في حالة الخطأ في تحديد الشكل أو التفسير أو كليهما.	١	الشكل (٢) لأن المفصل كروي يتحرك في جميع الاتجاهات.	أ	الثاني
الأولى	٣١	٩-١ العضلات	معرفة	7Bh1	- يشترط كتابة الإجابة المحددة ليمنح الدرجة. - أكثر من إجابة واحدة صفر.	١	تنبسط	ب	
الأولى	٣٢	١٠-١ دراسة جسم الإنسان	معرفة	7Bh2	- درجتين: لكتابة مثالين. - درجة: لكتابة مثال واحد فقط. - صفر: في حالة الخطأ في جميع الأمثلة المذكورة.	٢	- الأشعة السينية - الأشعة المقطعية - أشعة الرنين المغناطيسي (يكتفي بكتابة مثالين فقط)	ج	

نموذج إجابة امتحان مادة العلوم - للصف السابع - الدور الأول - الفصل الدراسي الأول (٢٠١٩-٢٠٢٠)

الوحدة	رقم الصفحة	الموضوع	مستوى التعلم	رقم الهدف	معلومات أخرى	الدرجة	الإجابة	المفردة	رقم السؤال			
الثانية	٤٢	٤-٢ تفسير تغيرات الحالة	معرفة	7Cs1	- أكثر من إجابة واحدة صفر. - قبول أي إشارة تدل على الإجابة الصحيحة.	١	تباعد الجزيئات من بعضها وتزيد حركتها.	١	الثالث			
الثانية	٤٧-٤٦	٦-٢ استقصاء الانتشار	معرفة	7Cs2	- درجة: عند أحد العوامل الموضحة بشكل صحيح.	١	- درجة الحرارة - حجم الجزيئات - التركيز (يكفي بكتابة عامل فقط)	ب				
الثانية	٤٧-٤٦	٦-٢ استقصاء الانتشار	استدلال	7Ep4	- درجة: عند كتابة أحد العوامل بشكل صحيح.	١	درجة حرارة الماء - نوع الحبر - تركيز أو حجم الحبر - شكل وحجم المخبر (يكفي بكتابة عامل واحد فقط)	ج-١				
الثانية	٤٧-٤٦	٦-٢ استقصاء الانتشار	تطبيق	7Ep4	- أكثر من إجابة واحدة صفر. - قبول أي إشارة تدل على الإجابة الصحيحة.	١	<table><tr><td>المحاولة الثانية</td><td>المخبر المدرج</td></tr><tr><td>23</td><td>C</td></tr></table>	المحاولة الثانية		المخبر المدرج	23	C
المحاولة الثانية	المخبر المدرج											
23	C											

نموذج إجابة

لعلوم - للصف السابع - الدور الأول - الفصل الدراسي الأول

الوحدة	رقم الصفحة	الموضوع	مستوى التعلم	رقم الهدف	معلومات أخرى	الدرجة	الإجابة	المفردة	رقم السؤال
الثانية	٤٧-٤٦	٢-٦ استقصاء الانتشار	تطبيق	7Ec1 + 7Cs2	- درجة: عند ذكر الاجابة الموضحة أو أي اجابة أخرى تشير الى نفس المعنى المطلوب.	١	<p>كلما زاد حجم الماء احتاج الحبر مدة زمنية أطول لينتشر بين جزيئات الماء . أو</p> <p>كلما قل حجم الماء احتاج الحبر مدة زمنية أقل لينتشر بين جزيئات الماء . أو</p> <p>أن المخبر الذي يحتوي على كمية ماء أقل ينتشر الحبر بين جزيئات الماء في مدة زمنية قليلة. أو</p> <p>كلما زاد تركيز المحلول كلما قل وقت انتشار الحبر في الماء.</p>	ج-٣	تابع الثالث

نموذج إجابة امتحان مادة العلوم - للصف السابع - الدور الأول - الفصل الدراسي الأول (٢٠١٩-٢٠٢٠)

الوحدة	رقم الصفحة	الموضوع	مستوى التعلم	رقم الهدف	معلومات أخرى	الدرجة	الإجابة	المفردة	رقم السؤال
الثالثة	٥٧	٣-٣ مخازن أخرى للطاقة	معرفة	7Pe2	- أكثر من إجابة واحدة صفر. - قبول أي إشارة تدل على الإجابة الصحيحة.	١	طاقة الجاذبية الأرضية.	أ	الرابع
الثالثة	٥٦	٣-٣ مخازن أخرى للطاقة	تطبيق	7Pe2	- يشترط كتابة الإجابة المحددة ليمنح الدرجة. - أكثر من إجابة واحدة صفر.	١	الشكل (B)	ب-١	
الثالثة	٥٦	٣-٣ مخازن أخرى للطاقة	معرفة	7Pe2	- يشترط كتابة الإجابة المحددة ليمنح الدرجة. - أكثر من إجابة واحدة صفر.	١	الطاقة المرنة	ب-٢	
الثالثة	٧٨	١٠-٣ الأشكال المتغيرة للطاقة	تطبيق	7Pe1	- أكثر من إجابة واحدة صفر. - قبول أي إشارة تدل على الإجابة الصحيحة.	١	طاقة الرياح - طاقة حرة - طاقة كهربائية.	أ	الخامس
الثالثة	٧٩-٧٨	١٤-٣ الطاقة المتجددة وغير المتجددة	معرفة	7Pe3	- درجتين: عند ذكر المصدرين بشكل صحيح. - درجة: عند ذكر مصدر واحد فقط بشكل صحيح.	٢	١- الوقود الأحفوري ٢- الوقود النووي	ب	

نموذج إجابة امتحان العلوم - لنصف السابع - الدور الأول - الفصل الدراسي الأول

الوحدة	رقم الصفحة	الموضوع	مستوى التعلم	رقم الهدف	معلومات أخرى	الدرجة	الإجابة	الفردة	رقم السؤال
الثالثة	٥٩-٥٨	٤-٣ طاقة الحركة	تطبيق	7Pe2	- يشترط كتابة الإجابة المحددة ليمنح الدرجة. - أكثر من إجابة واحدة صفر.	١	المسابق (B)	أ	السادس
الثالثة	٥٩-٥٨	٤-٣ طاقة الحركة	تطبيق	7Pe2	- يشترط كتابة الإجابة المحددة ليمنح الدرجة. - أكثر من إجابة واحدة صفر.	١	المسابق (B)	ب	
الثالثة	٥٩	٤-٣ طاقة الحركة	استدلال	7Pe2	- درجة واحدة: عند الإجابة نقل مع التفسير الصحيح. - صفر: في حالة الإجابة نقل دون تفسير أو تزيد حتى وإن كان التفسير صحيح.	١	- نقل - لأنه بالضغط على الفرامل تتولد قوة احتكاك تؤدي إلى بطء الدراجة وبالتالي تقليل السرعة والذي بدوره يؤدي إلى التقليل من طاقة الحركة.	ج	
الثالثة	٥٩-٥٨	٤-٣ طاقة الحركة	استدلال	7Pe2	- يشترط كتابة الإجابة المحددة ليمنح الدرجة.	١	زيادة سرعته	د	

نموذج إجابة إم

رقم - للصف السابع - الدور الأول - الفصل الدراسي الأول (١)

الوحدة	رقم الصفحة	الموضوع	مستوى التعلم	رقم الهدف	معلومات أخرى	الدرجة	الإجابة	المفردة	رقم السؤال
الرابعة	٨٩	٤-٤ الكائنات الدقيقة والغذاء	معرفة	7Bc1	- يشترط كتابة الإجابة المحددة ليمنح الدرجة.	١	عملية التنفس	١-أ	السابع
الرابعة	٨٩	٤-٤ الكائنات الدقيقة والغذاء	استدلال	7Bc1	- درجة: عند ذكر الإجابة الموضحة أو أي اجابة أخرى تشير إلى نفس المعنى المطلوب.	١	انتفاخ العجينة أو تكون فقاعات في العجينة	٢-أ	
الرابعة	٩٠	٥-٤ الكائنات الدقيقة والأمراض	معرفة	7Bc2	- درجتين: للتوصيل الصحيح لكل جزء. - درجة: لتوصيل جزء واحد بشكل صحيح. - صفر: عدم توصيل أي جزء بشكل صحيح.	٢	<div><div>التكريرا</div><div>السل</div><div>فطر لدموم</div><div>فيروس</div><div>تكريرا</div></div>	ب	
الرابعة	٩٥-٩٢	٦-٤ الخلايا النباتية و٧-٤ الخلايا الحيوانية	تطبيق	7Bc2	- أكثر من إجابة واحدة صفر. - قبول أي إشارة تدل على الإجابة الصحيحة.	١	(٣) و (٤)	ج	
الرابعة	٩٧	٨-٤ الخلايا والأنسجة و الأعضاء	تطبيق	7Bc6	- درجة: لكتابة الترتيب الصحيح للمفاهيم. - صفر: في حالة الخطأ في أي جزء من السلسلة.	١	خلية نسيج عضو جهاز	د	

إجابة

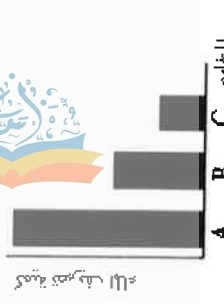
[illegible]

نموذج إجابة

علوم - للصف السابع - الدور الأول - الفصل الدراسي الأول

الوحدة	رقم الصفحة	الموضوع	مستوى التعلم	رقم الهدف	معلومات أخرى	الدرجة	الإجابة	المفردة	رقم السؤال
السادسة	١٢٤-١٢٥	٣-٦ الكواكب المتحركة	تطبيق	7Ec1	- يشترط كتابة الإجابة المحددة ليمنح الدرجة. - أكثر من إجابة واحدة صفر.	١	الكوكب (A)	١-ب	التاسع
السادسة	١٢٤-١٢٥	٣-٦ الكواكب المتحركة	استدلال	7Pb2, 7Ec1	- أكثر من إجابة واحدة صفر. - قبول أي إشارة تدل على الإجابة الصحيحة.	١	الكوكب (C) هو أبعد الكواكب عن الشمس.	٢-ب	

العلوم - للصف السابع - الدور الأول - الفصل الدراسي الأول) نموذج إجابة إ

الوحدة	رقم الصفحة	الموضوع	مستوى التعلم	رقم الهدف	معلومات أخرى	الدرجة	الإجابة	المفردة	رقم السؤال
الخامسة	١٠٢ ١٠٣	٢-٥ التربة	استدلال	7Ep4	- أكثر من إجابة واحدة صفر. - قبول أي إشارة تدل على الإجابة الصحيحة.	١		أ	العاشر
الخامسة	١٠٢ ١٠٣	٢-٥ التربة	استدلال	7Ep4	- درجة: عند أحد المتغيرات المطلوبة. - صفر: في حالة عدم ذكر أي من المتغيرات المطلوبة.	١	<p>المخاير A B C</p> <p>- ملأ المخاير بأنواع التربة إلى نفس المستوى. - إضافة كميات محددة ومتساوية من الماء (50 ml) إلى كل مخبار. - الزمن. (يكتفى بذكر متغير واحد فقط)</p>	ب	
الخامسة	١٠٢ ١٠٣	٢-٥ التربة	تطبيق	7Ep4	- يشترط كتابة الإجابة المحددة ليمتج الدرجة.	١	التربة الطينية	ج	
الخامسة	١٠٢ ١٠٣	٢-٥ التربة	تطبيق	7Ep4	- يشترط كتابة الإجابة المحددة ليمتج الدرجة.	١	- إضافة جزيئات رملية إلى التربة أو إضافة رمل.	د	

انتهاء نموذج الإجابة

وزارة التربية والتعليم

المديرية العامة للتربية والتعليم بمحافظة الباطنة جنوب

دائرة التقويم التربوي

قسم مراقبة وتقويم التحصيل الدراسي

40

امتحان تجريبي لمادة العلوم للصف السابع للفصل الدراسي الأول

الصف:- السابع /

الاسم:

عدد صفحات الامتحان: 7 صفحات.

زمن الامتحان: ساعة واحدة.

السؤال الأول:

[1]

(أ) جزء من الزهرة يعمل على جذب الطيور والحشرات بسبب ألوانه ورائحته هو:
(ظلل الدائرة المرسومة بجوار الإجابة الصحيحة)

○ السبلة.

○ السداة.

○ البتلة.

○ المتك.

[2]

(ب) صل بخط بين مواصفات البذور وما يناسبها من وسائل الانتشار:

النحلة

حبوب لقاح ذات أشواك

الخروف

حبوب لقاح خفيفة الوزن

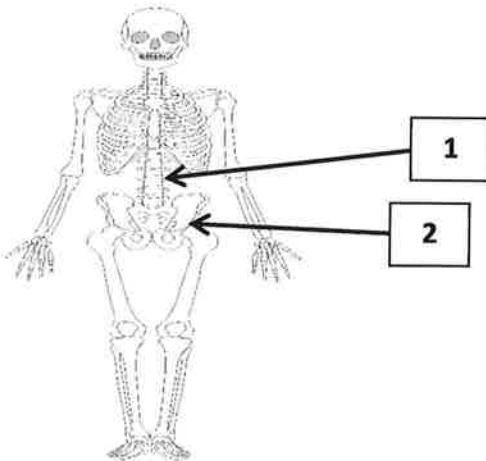
الرياح

حبوب لقاح أزهارها ملونة وذات رحيق

السؤال الثاني:

[1]

(أ) صنف المفاصل المشار إليها بالأرقام في الشكل
المقابل في الجدول الآتي حسب نوعها:



مفصل رزّي	مفصل كروي
.....

تابع السؤال الثاني:

(ب) الشكل (1) يوضح مواقع عضلات الركبة، والشكل (2) يوضح أحد الرياضيين وهو يقوم بعملية الإحماء قبل ممارسة الرياضة:



[2]

أكمل الفراغات في الجدول الآتي بإحدى الكلمات الآتية: (انقباض – انبساط):

العضلة الخلفية	العضلة الأمامية	الساق في الشكل (2)
.....	اليمنى
.....	اليسرى

[1]

(ج) وضح أهمية عملية الإحماء للعضلات التي يقوم بها الرياضيون قبل البدء بالمسابقات الرياضية.

.....

.....

السؤال الثالث:

[1]

(أ) يمثل الشكل الآتي حالات المادة الثلاث:



المادة (ج)



المادة (ب)



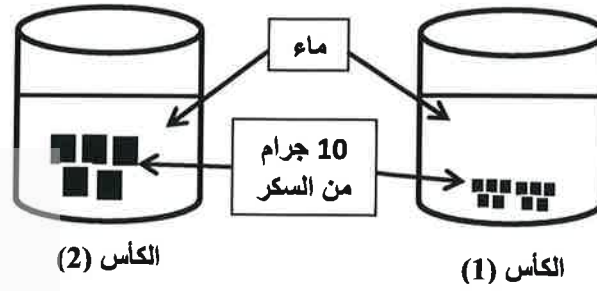
المادة (أ)

(ظلل الدائرة المرسومة بجوار العبارة الصحيحة)

- المادة (أ) غير قابلة للتدفق. ○ المادة (ج) قابلة للتدفق.
- المادتين (ب) و (ج) غير قابلة للتدفق. ○ المادتين (أ) و (ب) قابلة للتدفق.

تابع السؤال الثالث:

ب) أرادت سحر دراسة أحد العوامل المؤثرة على الانتشار فقامت بالتجربة الآتية:



1- عدد العوامل التي تؤثر على معدل الانتشار؟

..... -
..... -
..... -

[1]

2- ما العامل الذي قامت سحر بدراسته؟

.....

[1]

3- أين تتوقع ستكون سرعة الانتشار أكثر؟ (اكتب رقم الكأس).

.....

السؤال الرابع:

[1]

أ) ظاهرة نقل الطاقة خلال المانع تسمى بـ:

(ظلل الدائرة المرسومة بجوار الإجابة الصحيحة)

- الحمل الحراري. ○ العزل الحراري.
○ الشغل الحراري. ○ الإشعاع الحراري.

[1]

ب) ما نوع الطاقة المخزنة في الجهاز الموضح بالشكل المقابل؟

(ظلل الدائرة المرسومة بجوار الإجابة الصحيحة)



- كيميائية. ○ كهربائية.
○ حرارية. ○ إشعاعية.

السؤال الخامس:

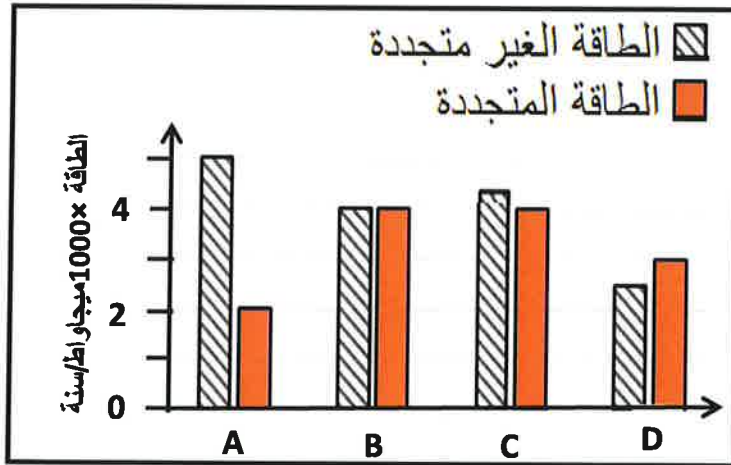
[3]

صنف جميع مصادر الطاقة الآتية في الجدول التالي:

الغاز الطبيعي - الشمس - الماء - الوقود الأحفوري - الرياح - الطاقة النووية

مصادر طاقة غير متجددة	مصادر طاقة متجددة

السؤال السادس:



يمثل الشكل المقابل مقدار الطاقة التي

تستهلكها المناطق الافتراضية

(A - B - C - D) في السنة الواحدة :

(أ) ما رمز المنطقة التي :

[1] - تستخدم أكبر مقدار من الطاقة الغير متجددة؟

[1] - تستخدم أقل مقدار من الطاقة المتجددة؟

[1] (ب) كم مقدار الطاقة المتجددة التي تستهلكها المنطقة (D) خلال سنتين؟

.....

[1] (ج) ما رمز المنطقة التي تُعتبر صديقة للبيئة؟

D ○

C ○

B ○

A ○

[1] فسر اجابتك.

.....

.....

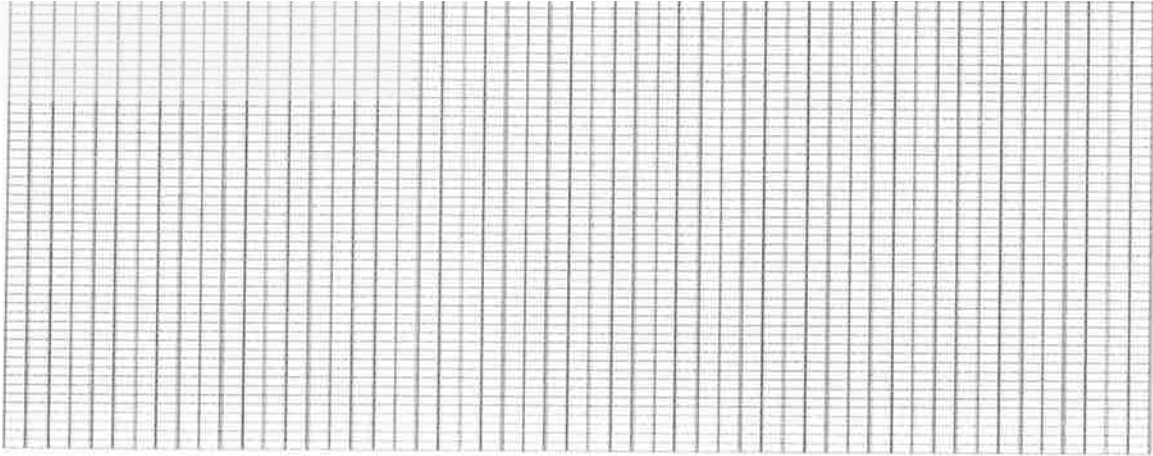
السؤال السابع:

أجرى يوسف استقصاء لدراسة تأثير معدل الرطوبة على نمو الكائنات الدقيقة، واختار فطر الخميرة، ولخص نتائج الاستقصاء في الجدول الآتي:

نسبة الرطوبة	0	20	40	60	80
أعداد الخميرة	50	120	250	400	700

(أ) ارسم تمثيل بياني (خطي) تعبر فيها عن النتائج التي حصل عليها يوسف:

[2]



(ب) ماذا تتوقع أن يحدث لمعدل نمو الخميرة إذا عُرِضت لدرجة حرارة (60°C) في نهاية الاستقصاء؟

[1]

(ج) أي الجمل الآتية تصف النتيجة التي توصل إليها يوسف في استقصاءه:

[1]

- ☐ الاستقصاء لم يُعطي نتائج واضحة ودقيقة.
- ☐ لا توجد علاقة بين معدل الرطوبة ونمو الخميرة.
- ☐ توجد علاقة طردية بين معدل الرطوبة ونمو الكائنات الدقيقة.
- ☐ توجد علاقة عكسية بين معدل الرطوبة ونمو الكائنات الدقيقة.

[2]

(د) عدد اثنين من أساليب إبطاء معدل تحلل الغذاء:

..... -

..... -

السؤال الثامن:

(أ) رتب المراحل الآتية لتكوين الأحافير ترتيباً صحيحاً بوضع الأرقام (1-6) في المربعات الفارغة: [3]

.....
.....
.....
.....
.....
.....

- تتحلل الأجزاء الطرية.

- تتحجر البقايا لتكون الأحافير.

- موت الكائن الحي.

- تتحول الرسوبيات على مر السنين إلى صخر.

- تنطمر الأجزاء الصلبة في الترسبات.

- تبقى الأجزاء الصلبة من الكائن الحي.

(ب) يطلق على بقايا النباتات والحيوانات الميتة اسم [1]

السؤال التاسع:

(أ) ضع علامة (√) أمام كل عبارة من العبارات في الجدول الآتي: [2]

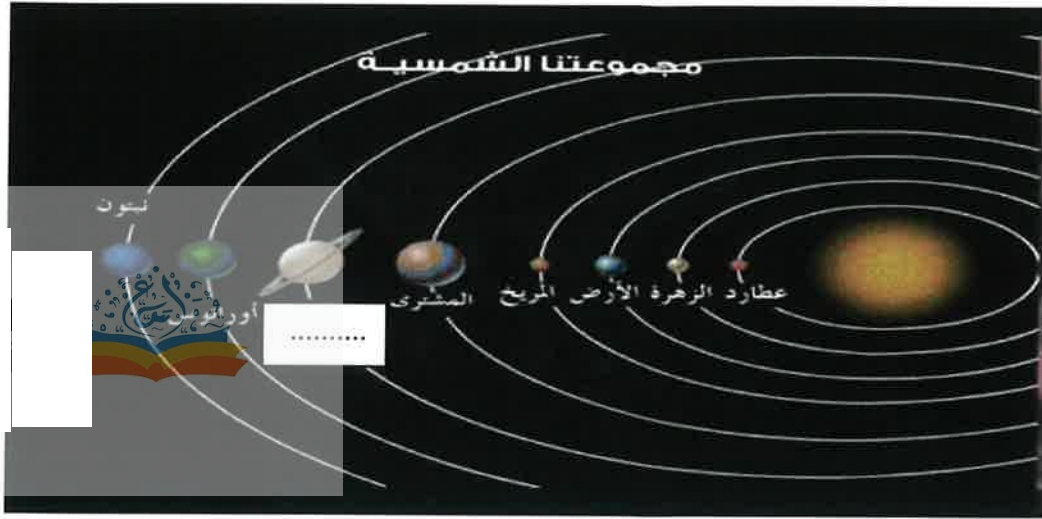
خطأ	صواب	العبارة
		خصائص التربة لا تعتمد على نسبة جزيئات الطين والرمل فيها.
		التربة الرملية تفتقر إلى القدرة على الاحتفاظ بالماء.
		تتميز التربة جيدة التصريف بتباعد المسافة بين جزيئاتها.
		تحتوي التربة ضعيفة التصريف على جزيئات طين صغيرة وقريبة من بعضها.



(ب) الشكل المقابل يوضح ثلاثة أنواع من الأحافير وجدت تحت الأرض.

ظلل على الدائرة التي تتوافق مع العمر المتوقع للأحافير: [1]

قبل 800 ألف سنة	قبل 8 آلاف سنة	قبل 800 ألف سنة	○
قبل 8 آلاف سنة	قبل 800 ألف سنة	قبل 800 ألف سنة	○
قبل 80 ألف سنة	قبل 800 ألف سنة	قبل 8 آلاف سنة	○
قبل 800 ألف سنة	قبل 80 ألف سنة	قبل 8 آلاف سنة	○

السؤال العاشر:**يمثل المخطط الآتي مجموعتنا الشمسية:**

(أ) أكثر الكواكب انخفاضاً في درجة الحرارة هو

[1]

(ب) اكتب اسم الكوكب الناقص في الشكل السابق.

[1]

(ج) يعتبر كوكب عطارد من الكواكب الصخرية الشبيهة بالأرض، هل تتوقع وجود كائنات حية عليه؟

○ نعم ○ لا (ظل الدائرة المرسومة بجوار الإجابة الصحيحة) [1]

فسر اجابتك [1]

.....
.....

(د) يوجد بين المريخ والمشتري حزام من الصخور تُسمى بـ:

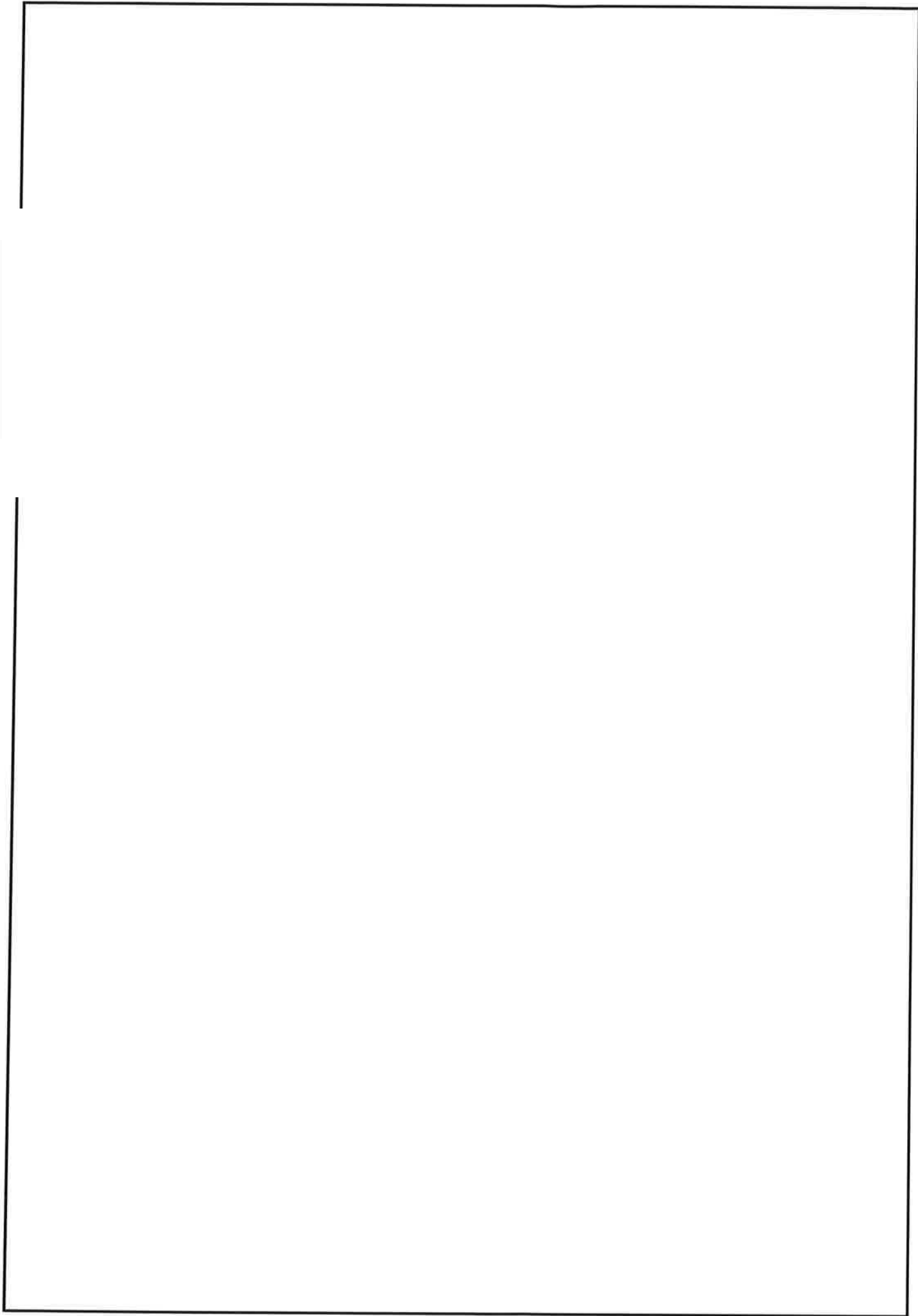
[1]

(ظل الدائرة المرسومة بجوار الإجابة الصحيحة)

○ كويكبات. ○ شهب.

○ كواكب. ○ نيازك.


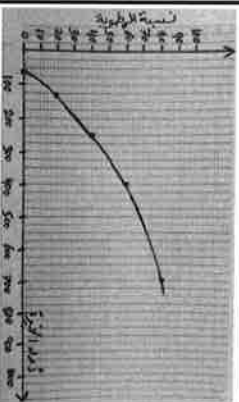
انتهت الأسئلة ،،،



نموذج إجابة الامتحان التجريبي لمادة العلوم للصف السابع 2019\2020م

الوحدة	موضوع الدرس	مستوى التعلم	الصفحة	معلومات أخرى	الدرجة	الإجابة	المفردة	رقم السؤال
النبات والإنسان ككائنات حية	الأزهار	معرفة	16	صفر: إذا أجاب أكثر من خيار.	1	النبلة	أ	1
	التلقيح	معرفة	18	درجتين: لتوصيل كل جزء في العمود الأيمن بشكل صحيح مع ما يقابله من العمود الأيسر. درجة: لتوصيل جزء واحد فقط بشكل صحيح. صفر: إذا أخطأ في جميع التوصلات.	2	<div style="display: flex; justify-content: space-between;"> <div> الذخيرة الخروف الرياح </div> <div> حبيب قاح ذات أنوار حبيب قاح خفية الوزن حبيب قاح أزهارها ملونة وذات رحيق </div> </div>	ب	
	المفاصل	تطبيق	28	درجة: إذا أجاب الجزئين بشكل صحيح. صفر: إذا إذا أجاب واحدة فقط أو أخطأ في الجزئين.	1	<div style="display: flex; justify-content: space-between;"> <div>مفصل رزني</div> <div>مفصل كروي</div> </div>	أ	
	العضلات	تطبيق	30	درجتين: إذا أجاب جميع المفردات بشكل صحيح. درجة: إذا أجاب مفردتين أو ثلاث بشكل صحيح. صفر: إذا أجاب مفردة واحدة فقط صحيحة أو جميعها خاطئة.	2	<div style="display: flex; justify-content: space-between;"> <div> المضخة الخلفية توسيط القيض </div> <div> المضخة الأمامية القيض اليسرى </div> </div>	ب	
حالات المادة	نظرية الجزيئات	تطبيق	39	يراعي تعبير الطالب ويُعطى الدرجة كاملة إن أجاب بشكل صحيح بأسلوبه وتعبيره.	1	تعمل تمارين الإحماء على تهيئة عضلات وأجهزة الجسم للنشاط الرياضي وتوسيع مجال حركة المفاصل تجنباً للإصابات الرياضية	ج	2
	استقصاء الانتشار	معرفة	47	صفر: إذا أجاب أكثر من خيار. درجتين في حالة ذكر العوامل الثلاثة صحيحة. درجة في حالة ذكر عاملين فقط أو عامل واحد.	2	المادتين (أ) و (ب) قابلة للتدفق.	أ	
	الانتشار	تطبيق	47	درجتين في حالة ذكر العوامل الثلاثة صحيحة. درجة في حالة ذكر عاملين فقط أو عامل واحد.	1	1- درجة الحرارة – التركيز – حجم الجزيئات. 2- حجم الجزيئات.	ب	

تابع- نموذج إجابة الامتحان التجريبي لمادة العلوم للصف السابع 2019\2020م

الوحدة	موضوع الدرس	مستوى التعلم	الصفحة	معلومات أخرى	الدرجة	الإجابة	المفردة	رقم السؤال								
الطاقة	الحمل الحراري	التعلم	67	صفر: اذا أجاب أكثر من خيار.	1	الحمل الحراري.	أ	4								
		معرفة	70	صفر: اذا أجاب أكثر من خيار.	1	كيميائية.	ب									
	الاشكال المتغيرة للطاقة	معرفة	78	درجة لكل كلمتين في الجدول في مكانها الصحيح.	3	<table><tr><td>مصادر طاقة غير متجددة</td><td>مصادر طاقة متجددة</td></tr><tr><td>الغزل الطبيعي</td><td>الشمس</td></tr><tr><td>الوقود الاصطناعي</td><td>الماء</td></tr><tr><td>الطاقة النووية</td><td>الرياح</td></tr></table>	مصادر طاقة غير متجددة	مصادر طاقة متجددة	الغزل الطبيعي	الشمس	الوقود الاصطناعي	الماء	الطاقة النووية	الرياح	5	6
	مصادر طاقة غير متجددة	مصادر طاقة متجددة														
	الغزل الطبيعي	الشمس														
الوقود الاصطناعي	الماء															
الطاقة النووية	الرياح															
مصادر الطاقة المتجددة والغير المتجددة	تطبيق	79	يعطي صفر اذا أجاب بأكثر من رمز	1	A -	أ										
	تطبيق	79	تعتبر إجابة صحيحة إذا أجاب بـ 6	1	6000 ميواط	ب										
الخلايا والكائنات الحية	الكائنات الدقيقة والتحلل	استدلال		يُراعى تعبير الطالب ويُعطى الدرجة كاملة إن أجاب بشكل صحيح بأسلوبه وتعبيره.	1	D ● لأنها تستخدم الطاقة المتجددة النظيفة أكثر من استخدامها للطاقة الغير متجددة.	ج	7								
		 140	- درجة للمحورين السيني والصادي. - درجة لتحديد النقاط ورسم المنحنى.	2		أ										
			- يُراعى تعبير الطالب.	1	تقل / تنقص أعدادها / تموت	ب										
			يعطي صفر اذا أجاب بأكثر من رمز	1	توجد علاقة طردية بين معدل الرطوبة ونمو الكائنات الدقيقة.	ج										
			يكتفي بأثنين فقط.	2	درجة الحرارة - الماء - الاكسجين	د										

تابع- نموذج إجابة الامتحان التجريبي لمادة العلوم للصف السابع 2019\2020م

الوحدة	موضوع الدرس	مستوى التعلم	الصفحة	معلومات أخرى	الدرجة	الإجابة	المفردة	رقم السؤال	
الأرض	الأحافير	تطبيق	110	3 درجات: إذا أجاب جميع المفردات بشكل صحيح. درجتين: إذا أجاب أربع مفردات أو ثلاث فقط بشكل صحيح. درجة: إذا أجاب مفردة صحيحة أو مفردتين أو جميعها خاطئة.	3	<div><div>2</div><div>6</div><div>1</div><div>5</div><div>4</div><div>3</div></div> <div>- تحلل الأجزاء العظمية. - تتحجر البقايا لتكون الأحافير. - موت الكائن الحي. - تتحول الرسوبيات على مر السنين إلى صخر. - تظهر الأجزاء الصلبة في الترسبات. - تبقى الأجزاء الصلبة من الكائن الحي.</div>	أ	8	
		معرفة	110		1	الأحافير			ب
	التربة	معرفة	103	درجتين: إذا أجاب جميع المفردات بشكلها الصحيح. درجة: إذا أجاب مفردة واحدة فقط صحيحة. صفر: إذا كانت جميع إجاباته خاطئة.	2	<div><div>✓</div><div>✓</div><div>✓</div><div>✓</div></div> <div>الطبقة لا تتغير على سوية طبقات الطين والرمال معها. طبقة تتغير على الطين على الطبقة التي تحتها. طبقة تتغير على الطبقة التي تحتها. طبقة تتغير على الطبقة التي تحتها.</div>	أ		
	السجل الأحفوري	استدلال	112	يعطى صفر إذا أجاب بأكثر من رمز	2	<div><div>أقل 8 آلاف سنة</div><div>أقل 80 ألف سنة</div><div>أقل 800 ألف سنة</div></div>	ب		10
	الأرض وما حولها	الكواكب المتحركة	تطبيق			1	نبتون	أ	
معرفة			111		1	زحل	ب		
400 سنة من علم الفلك				يُراعى تعبير الطالب.	1	لا	ج		
				يعطى صفر إذا أجاب بأكثر من رمز	1	بسبب ارتفاع درجة الحرارة على سطحه نظرًا لقربه من الشمس.	د		



امتحان مادة: العلوم للفص: السابع

الدور الثاني

١. اسم الطالب /
المدرسة /

التوقيع بالاسم		الدرجة		السؤال
المصحح الثاني	المصحح الاول	بالحروف	بالأرقام	
				1
				2
				3
				4
				5
				6
				7
				8
راجع الجمع	جمعه			المجموع
				المجموع الكلي

- زمن الإجابة ساعة واحدة
- الإجابة في الدفتر نفسه
- الدرجة الكلية للامتحان 40 درجة
- عدد صفحات أسئلة الامتحان 8
- يسمح باستخدام الآلة الحاسبة
- اجب عن جميع الأسئلة
- درجة كل سؤال او فقرة مكتوبة
- علي يسار السؤال
- وضع كل خطوات حلك كلما تطلب ذلك في السؤال

أجب عن جميع الأسئلة الآتية

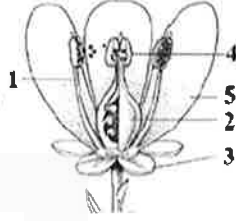
السؤال الأول



(درجة)

أ- اختر الاجابة الصحيحة من بين البدائل المعطاة

- تمثل الصورة المقابلة زهرة لإحدى النباتات، رقم الجزء الذي يمثل العضو الذكري



أ- 2 ب- 1

ج- 5 د-

ب - صل بخط بين العبارة في العمود الأيسر و ما يناسبها في العمود الأيمن (د)

انتقال حبوب اللقاح من المتك الى الميسم

الجزء الذي يتحول إلى بذرة

اندماج نواة المشيج المذكر مع نواة المشيج المؤنث

البويضة

الاخصاب

التلقيح

ج - يمثل الشكل المقابل أزهار (A) و (B) و (C). أدرسي تركيب الازهار ثم اجيبي عن الأسئلة التالية:



(A)



(B)



(C)

(درجة)

(1) ما رمز الزهرة التي لن تنتج أمشاج أنثوية ؟

(2) ما رمز الزهرة التي لن تنتج أمشاج ذكورية؟

((درجة))



السؤال الثاني :انظر إلى الشكلين أدناه ثم أجب عما يلي :

أ - المادة الموجودة في الشكل (ب) يمكن أن تكون (درجة)

○ بالون

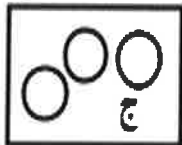
○ كتاب

○ عصير برتقال

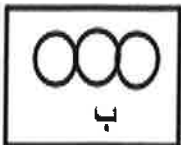
○ ماء

ب- ماهي خصائص المادة (أ)؟

(درجة)



ج



ب



ا

ج -المادة السائلة يمثلها الشكل (درجة)

ج

○

ب

○

ا

○

فسر ذلك:

2



السؤال الثالث:

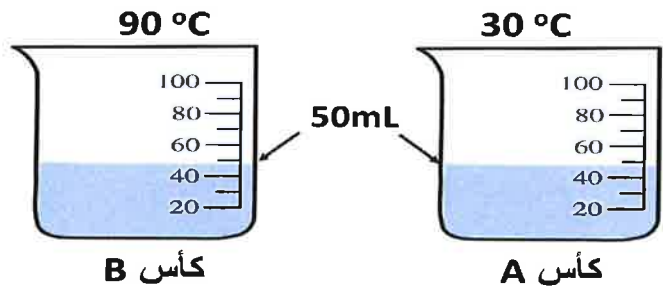
- أ - تتحول الطاقة الكهربائية الى طاقة حرارية في: (درجة)
- ☐ المروحة
 - ☐ المذياع (ضللي الإجابة الصحيحة)
 - ☐ محمصة الخبز
 - ☐ المكينة الكهربائية
- ب - يوضح الشكل المقابل الخلايا الشمسية ما تحولات الطاقة التي تتم في هذه الخلايا؟ (درجة)

.....

.....

3

السؤال الرابع: لديك كأسين بهما كميتين متساويتين من الماء



أ - ما نوع الطاقة المخزنة في الماء الساخن (درجة)

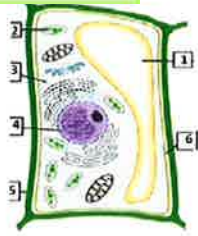
ب - عند إضافة الماء الموجود في الكأس A الى الكأس B ماذا سيحدث لدرجة حرارة الكأس B ؟ (درجة)

ت - تتبأ بدرجة حرارة المخلوط الناتج (درجة)

السؤال الخامس:

أ - أي من هذه العضيات يوجد في الخلية النباتية و لا يوجد في الخلية الحيوانية (درجة)

- ☐ النواة
 - ☐ بلاستيدات خضراء
 - ☐ السيتوبلازم
 - ☐ غشاء الخلية
- (ضلل الإجابة الصحيحة)



٣- الشكل الذي امامك يوضح تركيب الخلية النباتية
أدرس جيدا ثم أجب عما يلي:
رقم الجزء الذي يمثل جدار الخلية.....(درجة)
رقم الجزء الذي يمثل الفجوة الكبيرة..... (درجة)

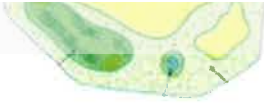
3

السؤال السادس: تأمل الشكل الذي امامك
أ- يمثل الشكل نموذج للخلية

حيوانية (درجة)

نباتية

فسر ذلك (درجة)



ب- ماذا يحدث للخلية النباتية اذا وضعت في محلول ملحي(درجة)

○ تنفجر

○ تنتفخ (ضلل الإجابة الصحيحة)

○ تنكمش

○ لا يحدث لها شيء

السؤال السابع:

أ - مما تتكون الصخور؟

(درجة)

1

3

السؤال الثامن:

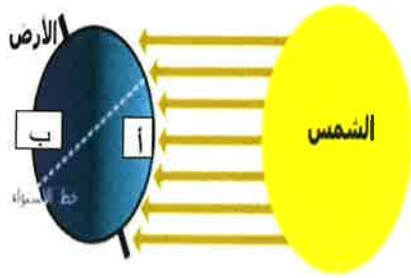
أ - ضع علامة (✓) امام العبارة المناسبة

(درجة)

خطأ	صح	
		تتحرك الشمس من الشرق الى الغرب
		كوكب الأرض ثابت لا يتحرك

ب- يمثل الجدول التالي المسافة بين بعض الكواكب و الشمس (درجة)
أدرسي الجدول جبدل ثم حددي أي من الكواكب أكثر برودة

الكوكب	المسافة من الشمس
A	149 مليون كيلومتر
B	228 مليون كيلومتر
C	778 مليون كيلومتر
D	١٠٧ مليون كيلومتر



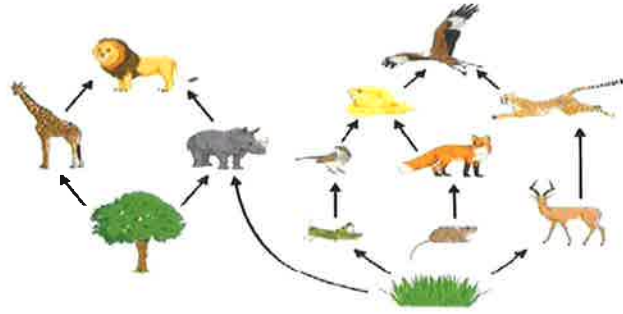
ج - إذا بتعد الجزء (أ) عن الشمس فهل يمثل ذلك وقت (درجة)

نهار ○

ليل ○

فسر اجابتك

السؤال التاسع: يبين المخطط التالي شبكة غذائية لمجموعة من مجموعة من الكائنات الحية التي تعيش في موطنها الطبيعي



أ - مالذي تمثله الأسهم في الشبكة الغذائية؟ (درجة)

ب - أرسم سلسلة غذائية من الشبكة (درجة)

ج - اقترح مالذي يمكن أن يحدث لأعداد الثعالب لو انقرضت الفئران (درجة)

السؤال العاشر:

أ - أي من الخواص الاتية لا تعتبر من خواص الفلزات: (درجة)

○ قابلة للطرق

○ اللمعان

○ الهشاشة

○ قابلة للسحب

(ضلل الإجابة الصحيحة)

ب - علل: تصنع أواني الطهي من الفلزات بينما تصنع مقابضها من اللافلزات (درجة)

السؤال الحادي عشر:

أ - مالمقصود بالكتلة؟ (درجة)

(درجة)

ب - إذا علمت ان كتلة مولود حيث الولادة 4 كغ, كم وزنه ؟ (درجة)

2

2

4



- السؤال الثاني عشر: أنظر الى الصورة التالية ثم أجب عما يلي:
- أ- الى ماذا يشير السهم في الصورة التالية (درجة)
- ☐ كبسولة الأبواغ
 - ☐ المخاريط
 - ☐ الأزهار
 - ☐ البذور

ب- الى أي مجموع تنتمي هذه النبتة؟ (درجة)

ج - مالمقصود بالجينات؟ (درجة)

د- تم التزاوج بين زوجين من الحمام الأبيض:تنب بلون ريش النسل (درجة)

السؤال الثالث عشر:

2

(درجة)

أ- الجدول المقابل يوضح قيم PH لمجموعة من المواد الكيميائية، التصنيف الصحيح فيما يلي هو :

المواد الكيميائية	C	B	A
قيم PH	8	6.2	4

	A	B	C
أ	حمضية	متعادلة	قاعدة
ب	حمضية	حمضية	قاعدة
ج	قاعدة	قاعدة	حمضية
د	متعادلة	قاعدة	حمضية

ب-ما قيمة الرقم الهيدروجيني للمادة المتعادلة؟ (درجة)

4

السؤال الرابع عشر: يوضح الشكل المقابل مقياس الرقم الهيدروجيني لمجموعة من المواد

أ-المادة الأكثر قلوية(درجة)

ب-ايهما أكثر حموضة :العصارة المعدية او الحليب؟(درجة)

ج-المادة س يمكن ان تكونالمادة س؟(درجة)

ماء

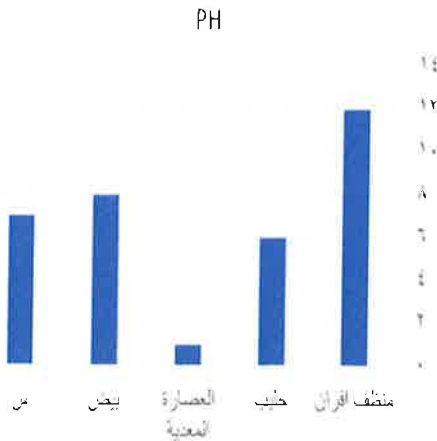
☐

صابون

☐

فسري اجابتك

د- ماذا نسمي التفاعل الناتج من إضافة حمض الى قاعدة(درجة)





امتحان مادة العلوم

سؤال	بالأرقام	بالحروف	المصحح الأول	المصحح الثاني
١				
٢				
٣				
٤				
٥				
٦				
٧				
٨				
٩				
١٠				
المجموع الكلي			جمعه	مراجعة الجمع

• زمن الامتحان: ساعة واحدة.

• الإجابة في الدفتر نفسه.

• الدرجة الكلية للامتحان: ٤٠ درجة.

• عدد صفحات أسئلة الامتحان: (١٠).

• يسمح باستخدام: المسطرة، المنقلة،

• يسمح باستخدام: الآلة الحاسبة.

أقرأ التعليمات الآتية في البداية:

• أجب عن جميع الأسئلة.

• وضع كل خطوات حلك في دفتر

الأسئلة كلما تطلب ذلك.

• درجة كل سؤال أو جزء من السؤال

مكتوبة في اليسار بين الحاصرتين [].

اسم الطالب: _____ الصف: _____

المدرسة: _____

(١)

امتحان مادة: العلوم- الصف : السابع

الدور الأول - الفصل الدراسي الأول- العام الدراسي

السؤال الأول:

(أ) أيّ من أعضاء النبات الآتية يقوم بامتصاص طاقة ضوء الشمس ويستخدمها في
(ظلّل الدائرة المرسومة بجوار الإجابة الصحيحة).

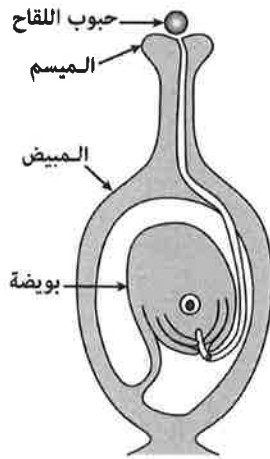
○ الساق

○ الجذر

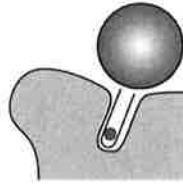
○ الزهرة

○ الورقة

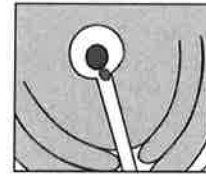
(ب) يوضّح الشكل الآتي مراحل غير مرتبة للإخصاب في الزهرة.



(3)



(2)



(1)

[١]

ما الترتيب الصحيح لمراحل الإخصاب الموضحة في الشكل السابق؟
(ظلّل الدائرة المرسومة بجوار الإجابة الصحيحة).

○ (2) ← (1) ← (3)

○ (2) ← (3) ← (1)

○ (3) ← (1) ← (2)

○ (3) ← (2) ← (1)

[١]

(ج) التكاثر الذي يحدث في أزهار النباتات هو تكاثر جنسي.

ما المقصود بعملية التلقيح؟

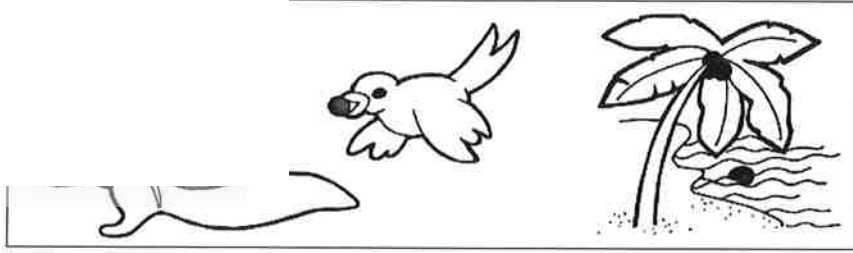
(٢)

امتحان مادة: العلوم- الصف : السابع

الدور الأول - الفصل الدراسي الأول- العام الدرا

تابع السؤال الأول:

(د) الشكل الآتي يوضح مجموعة من الكائنات الحية.



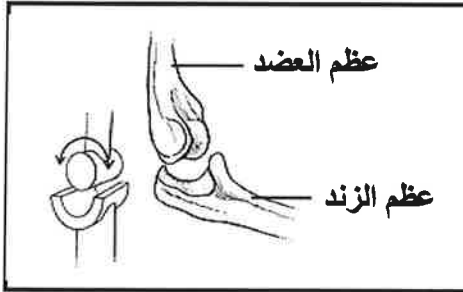
[١]

كيف ساعدت الكائنات الحية أعلاه في إيجاد فرصة أفضل لنمو النباتات الجديدة.

٤

السؤال الثاني:

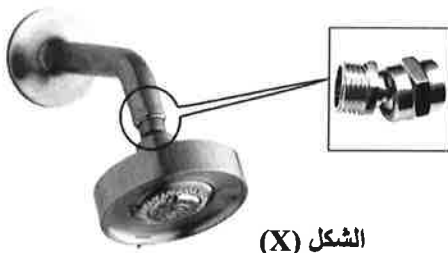
(أ) يوضح الشكلان (١) و (٢) نوعان من المفاصل المتحركة.



الشكل (٢)



الشكل (١)



الشكل (X)

ويوضح الشكل المقابل أحد التراكيب في حوض الاستحمام.
أي الشكلين أعلاه يمثل طريقة عمل التركيب المشار إليه في
الشكل (X)؟

الشكل رقم ()

فسر إجابتك:

[١]

(٣)

امتحان مادة: العلوم- الصف : السابع

الدور الأول - الفصل الدراسي الأول- العام الدراسي

تابع السؤال الثاني:

[١]

(ب) عندما يصبح الذراع في وضع مستقيم فإن العضلة ذات الرأسين:
(ظلل الدائرة المرسومة بجوار الإجابة الصحيحة).

☐ تنبسط☐ تنقبض

[٢]

(ج) اكتب اثنين من أنواع الأشعة التي يستخدمها عالم التشريح في دراسته للأجسام الحية.

السؤال الثالث:

٥

[١]

(أ) عندما ينصهر الثلج يحدث ما يأتي:
(ظلل الدائرة المرسومة بجوار الإجابة الصحيحة).

☐ تقترب الجزيئات من بعضها وتقل حركتها.☐ تقترب الجزيئات من بعضها وتزيد حركتها.☐ تتباعد الجزيئات عن بعضها وتقل حركتها.☐ تتباعد الجزيئات عن بعضها وتزيد حركتها.

[١]

(ب) اكتب عاملاً واحداً من العوامل التي تؤثر على معدل الانتشار.

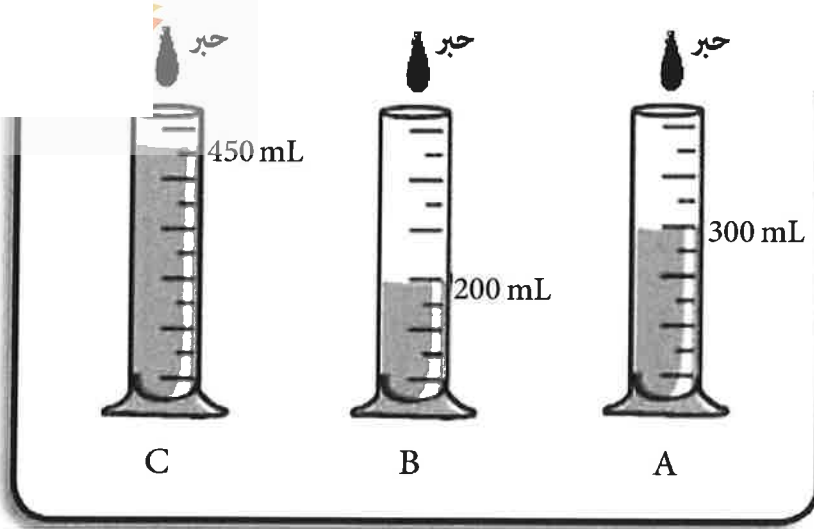
(٤)

امتحان مادة: العلوم- الصف : السابع

الدور الأول - الفصل الدراسي الأول

تابع السؤال الثالث:

(ج) قام خالد بإجراء استقصاء أثر حجم الماء على معدل انتشار كمية متساوية من الحبر في المخابير (A) و (B) و (C) الموضحة في الشكل الآتي:



حصل خالد على النتائج الآتية:

زمن انتشار الحبر في المخبار (s)			المخبار المدرج
المحاولة الأولى	المحاولة الثانية	المحاولة الثالثة	
30	28	29	A
18	20	20	B
48	23	47	C

١ - اكتب متغيراً واحداً من المتغيرات التي أبقاها خالد ثابتة في كل المحاولات. [١]

٢- ضع دائرة (في الجدول السابق) حول رقم القراءة التي تعتقد أنها لا تطابق النمط. [١]

٣- ما الاستنتاج الذي توصل إليه خالد من نتائج التجربة؟ [١]

(٥)

امتحان مادة: العلوم- الصف : السابع

الدور الأول - الفصل الدراسي الأول- العام الدراسي ٢٠١٩/٢٠٢٠م

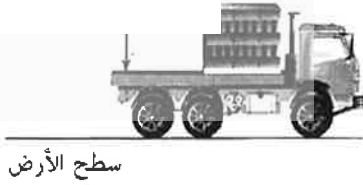
السؤال الرابع:

(أ) ما نوع الطاقة المخزنة لرفع الثقل الموضح في الشكل المقابل؟
(ظلل الدائرة المرسومة بجوار الإجابة الصحيحة).

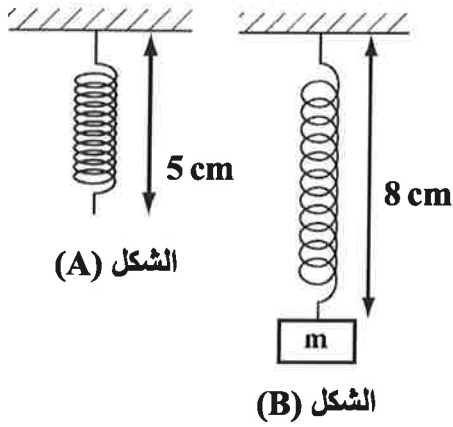
☐ طاقة الحركة.

☐ الطاقة المرنة.

☐ الطاقة الحرارية.

☐ طاقة الجاذبية الأرضية.


(ب) نابض طوله في الوضع الأصلي (5 cm) كما هو موضح في الشكل (A).
انبسط النابض تحت تأثير الكتلة (m) المعلقة به كما هو موضح في
الشكل (B).



١- أي من الشكلين (A) أو (B) يعتبر النابض مخزنًا للطاقة؟

[١] _____

٢- ماذا تسمى الطاقة المخزنة في النابض؟

[١] _____

السؤال الخامس:

(أ) يوضح الشكل المقابل توربينات الرياح.

ماتحولات الطاقة التي تتم في هذه التوربينات؟
(ظلل الدائرة المرسومة بجوار الإجابة الصحيحة).

☐ طاقة الرياح ← طاقة حركة ← طاقة كهربائية.

☐ طاقة الرياح ← طاقة كهربائية ← طاقة حركة.

☐ طاقة شمسية ← طاقة كهربائية ← طاقة حركة.

☐ طاقة شمسية ← طاقة حركة ← طاقة كهربائية.


[٢]

(ب) اذكر اثنين من مصادر الطاقة غير المتجددة.

(٦)

امتحان مادة: العلوم- الصف : السابع
الدور الأول - الفصل الدراسي الأول- العام الدراسي ٢٠١٩/٢٠٢٠م

السؤال السادس:

٤

يتحرك متسابقان (A) و (B) لهما نفس الكتلة على مضمار لسباق الدراجات الهوائية، كما هو موضح في الشكل الآتي.

المتسابق (A)



المتسابق (B)



[١]

(أ) أي المتسابقين سرعته أكبر من الآخر؟

[١]

(ب) أي المتسابقين طاقة حركته أكبر من الآخر؟

[١]

(ج) إذا ضغط المتسابق (B) فجأة على الفرامل، ماذا تتوقع أن يحدث لطاقة حركته؟
(ظلل الدائرة المرسومة بجوار الإجابة الصحيحة).

○ تزيد

○ تقل

فسر اجابتك.

[١]

(د) اقترح طريقة يمكن من خلالها زيادة طاقة حركة المتسابق (A).

(٧)

امتحان مادة: العلوم- الصف : السابع

الدور الأول - الفصل الدراسي الأول- العام الدراسي

السؤال السابع:

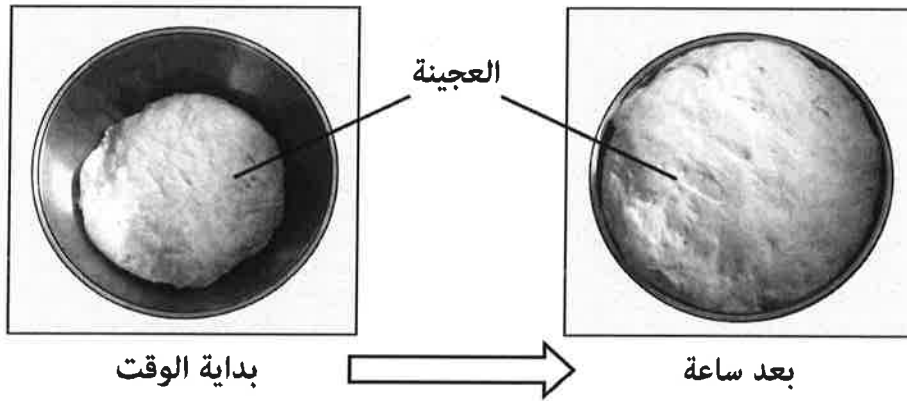
٦

(أ) قام مجموعة من طلاب الصف السابع باستقصاء علمي لمعرفة تأثير أحد الكائنات الدقيقة على عجينة بعض أنواع الخبز وأحضروا المواد الآتية لعمل العجينة:

طحين - سكر - ماء فاتر - كائن حي - وعاء - قطعة

خُلطت المكونات معاً في الوعاء، ثم تم عجنها.

بعد الانتهاء من عمل العجينة تم تغطيتها بقماش نظيف في مكان دافئ لمدة ساعة. توضح الصورتان الآتيتان ما حدث للعجينة خلال هذه المدة .



من خلال ملاحظتك لتغير شكل عجينة الخبز في الصورتين:

١- ما إسم العملية التي يقوم بها الكائن الحي في صنع الخبز؟

[١]

٢- ما الدليل على أن الغاز الناتج في الشكل أعلاه هو ثاني أكسيد الكربون CO_2 ؟

[١]

(ب) صل بخط بين نوع المرض والكائن الحي الدقيق المسبب له فيما يأتي:

[٢]

بكتيريا

الإنفلونزا

فيروس

السل

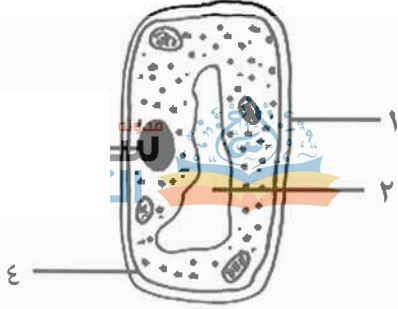
فطر المشروم

(٨)

امتحان مادة: العلوم- الصف : السابع

الدور الأول - الفصل الدراسي الأول

تابع السؤال السابع:



(ج) يوضح الشكل المقابل مكونات خلية نباتية. أي المكونات المشار إليها بالأرقام توجد في الخلية الحيوانية؟ [١]

○ (١) و (٣)

○ (١) و (٢)

○ (٢) و (٣)

○ (٣) و (٤)

[١]

(د) أمامك مجموعة من المفاهيم العلمية لتكوين كائن حي عديد الخلايا.

عضو	خلية	جهاز	نسيج
-----	------	------	------

في الجدول الآتي، أكمل الترتيب الصحيح لهذه المجموعة من المفاهيم من الأبسط إلى الأعلى تعقيداً.

الأبسط ← أعلى تعقيداً			
_____	عضو	_____	_____

السؤال الثامن:

من خلال دراستك لأنواع الصخور حدد إن كانت كل عبارة من العبارات في الجدول الآتي صواب أو خطأ بوضع علامة (✓) في المكان المناسب من الجدول. [٢]

خطأ	صواب	العبارة
		تتشكل صخور الجرانيت عندما تبرد الحمم البركانية الذائبة بالقرب من سطح الأرض.
		يتكون الحجر الكلسي (الجيري) من كربونات الكالسيوم.
		يعد الحجر الرملي من الصخور المتحولة.

(٩)

امتحان مادة: العلوم- الصف : السابع

الدور الأول - الفصل الدراسي الأول

السؤال التاسع:

(أ) اختر الكلمة المناسبة من القائمة الآتية للإجابة عن الأسئلة

الزهرة	عطارد	الشمس	المذنب
--------	-------	-------	--------

- ١- ما الكوكب الأقرب للشمس ؟ _____
- ٢- ما هو مركز النظام الشمسي ؟ _____
- ٣- ما هو العنصر الأقرب لكوكب الأرض ؟ _____

(ب) يوضح الجدول الآتي معلومات عن بعض كواكب المجموعة الشمسية.

الكوكب	الزمن المستغرق لإكمال دورة كاملة باليوم أو بالساعة الأرضية	الزمن المستغرق لإكمال مدار واحد بالسنة الأرضية
A	يوم واحد	1.0
B	يوم واحد	1.9
C	16 ساعة	165

١- تتوقع أي من الكواكب المذكورة في الجدول هو كوكب الأرض ؟ [١]

٢- بالاستعانة بالجدول السابق أي العبارات الآتية صحيحة؟ [١]

(ظلل الدائرة المرسومة بجوار الإجابة الصحيحة).

- ☐ الكوكب (A) هو أبعد الكواكب عن الشمس.
- ☐ الكوكب (C) هو أبعد الكواكب عن الشمس.
- ☐ مدار الكوكب (B) أكبر من مدار الكواكب (C).
- ☐ مدار الكوكب (A) أكبر من مدار الكواكب (B).

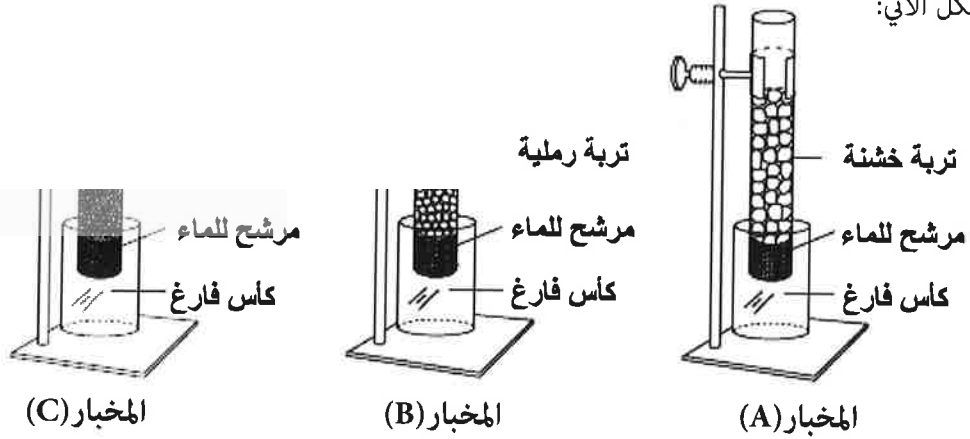
(١٠)

امتحان مادة: العلوم

الدور الأول - الفصل الدراسي الأو

السؤال العاشر:

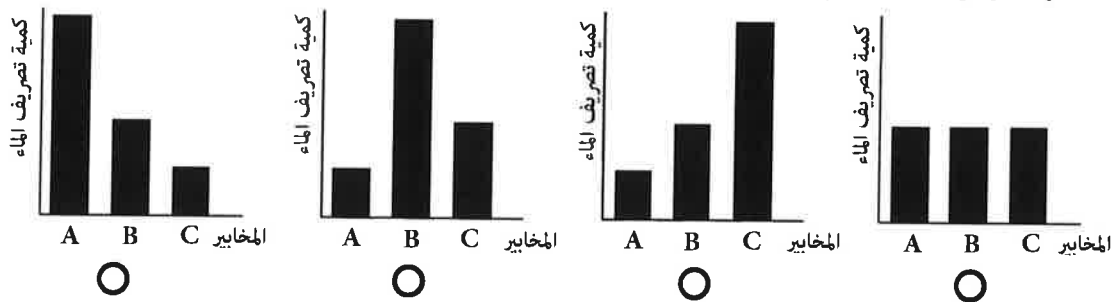
في تجربة لدراسة تأثير أنواع مختلفة من التربة على تصريف من التربة إلى نفس المستوى، ثم أضيف (50 mL) من الماء موضح في الشكل الآتي:



والجدول الآتي يوضح النتائج التي تم الحصول عليها:

رمز المخبار	زمن تصريف الماء (s)	كمية الماء التي تم تصريفها (mL)
A	20	35
B	20	18
C	20	4

(أ) أي المخططات البيانية الآتية توضح كمية الماء التي تم تصريفها في المخابير الثلاثة (A) و (B) و (C)؟
(ظلل الدائرة المرسومة أسفل الإجابة الصحيحة).



(ب) اكتب متغيراً واحداً من المتغيرات التي تم الحرص على بقائها ثابتة في هذه التجربة؟

(ج) من خلال النتائج التي تم الحصول عليها أي أنواع التربة أقل تصريفاً للماء؟

(د) كيف يمكن معالجة التربة التي تم تحديدها في الجزئية رقم (ج) حتى تكون صالحة للزراعة؟

انتهت الأسئلة مع تمنياتنا لكم بالنجاح والتوفيق